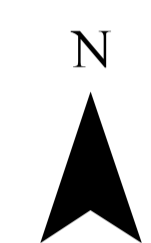
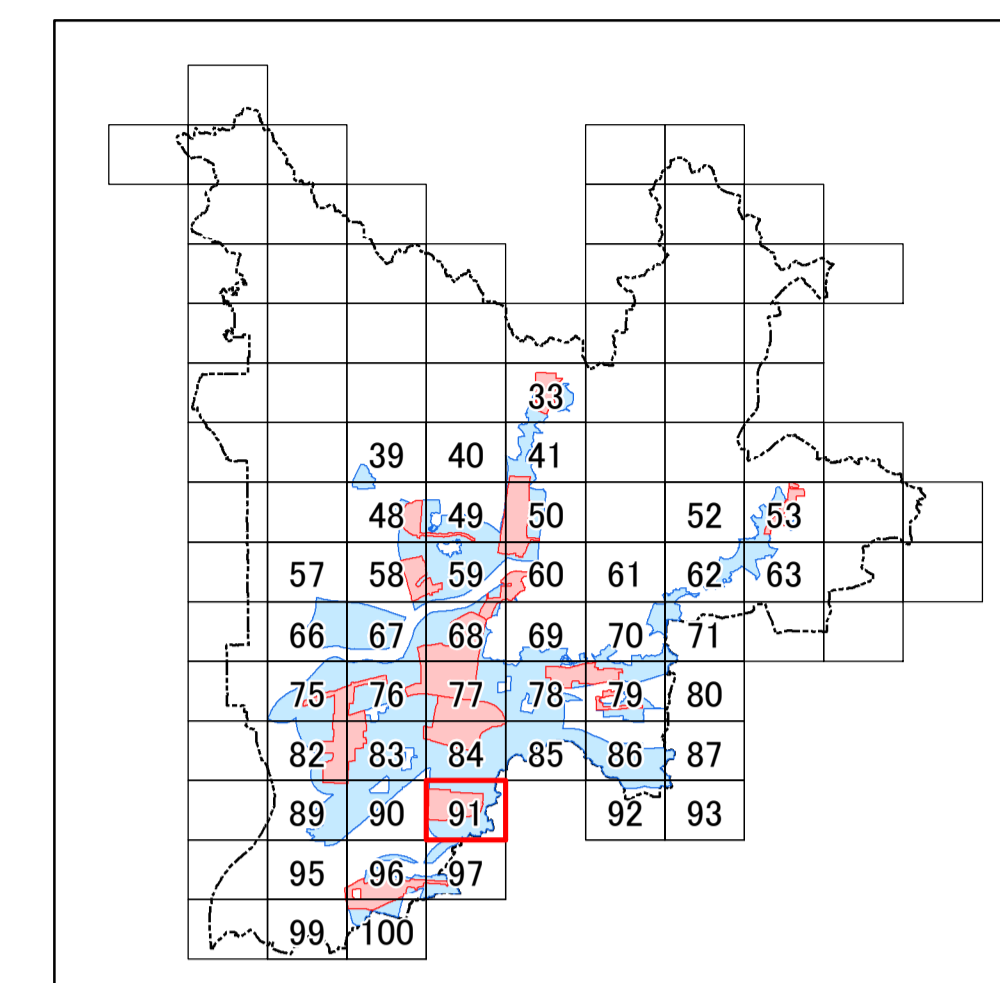
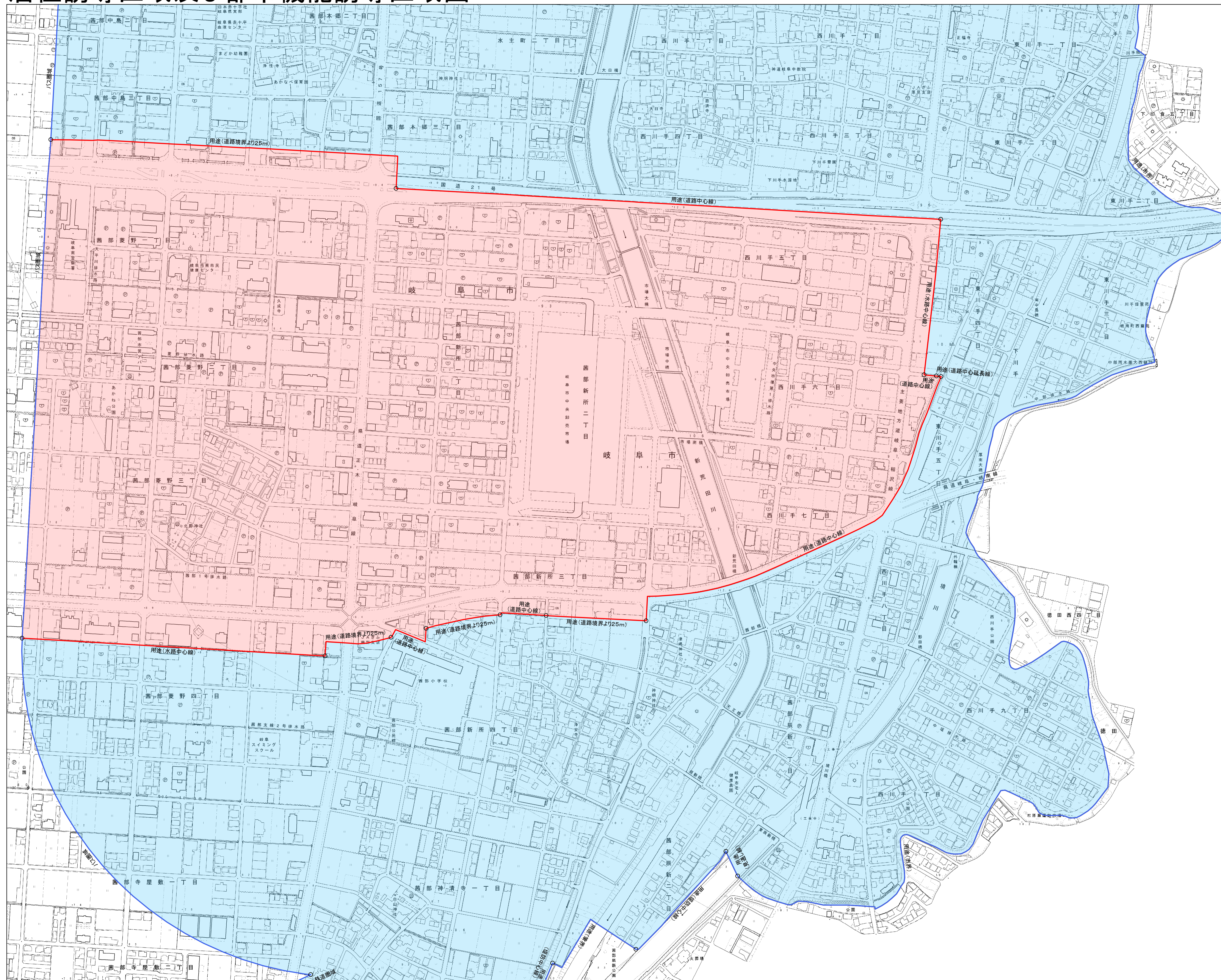


# 居住誘導区域及び都市機能誘導区域図



注記  
 用途( ):用途地域界(根拠)  
 土砂警戒:土砂災害警戒区域  
 土砂特別:土砂災害特別警戒区域  
 急傾斜地:急傾斜地崩壊危険区域  
 災害危険:災害危険区域  
 バス圏域:道路中心線より500m  
 鉄道圏域:鉄道駅より1000m

- 凡例
- 都市機能誘導区域
  - 居住誘導区域
  - 市街化区域

※都市機能誘導区域は、全て居住誘導区域と重複します。

