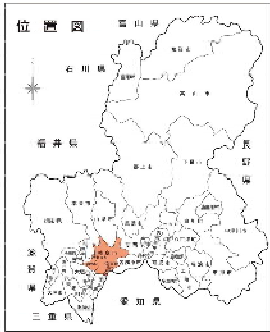
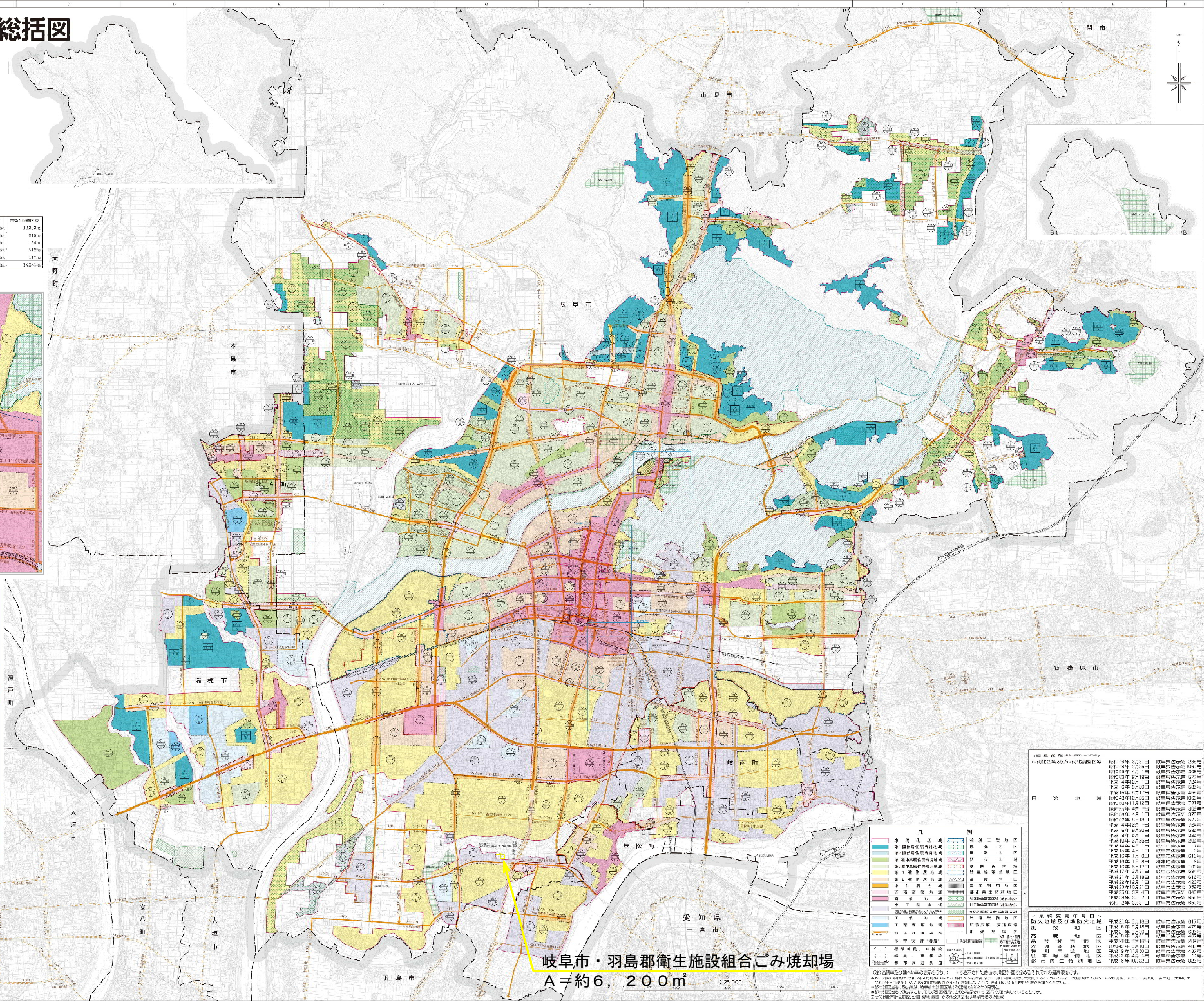
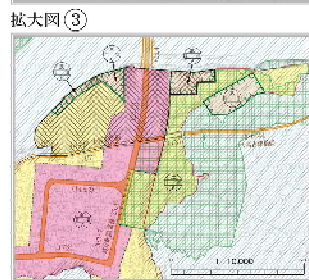
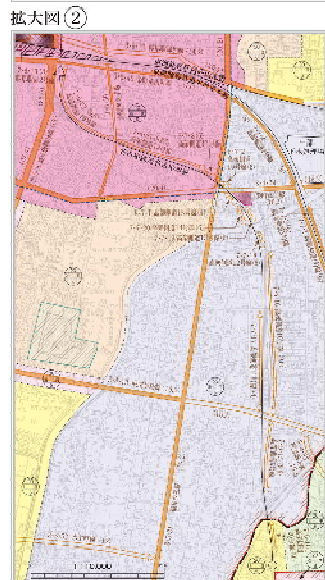
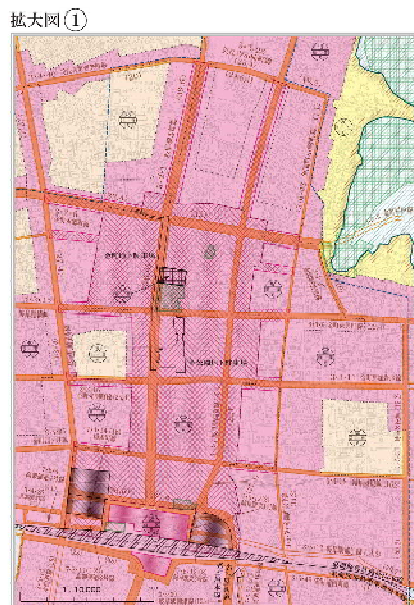


岐阜都市計画総括図

令和2年1月調査



岐阜市計画区域	岐阜市計画区域	岐阜市計画区域	岐阜市計画区域	岐阜市計画区域
岐阜市計画区域	岐阜市計画区域	岐阜市計画区域	岐阜市計画区域	岐阜市計画区域
岐阜市計画区域	岐阜市計画区域	岐阜市計画区域	岐阜市計画区域	岐阜市計画区域
岐阜市計画区域	岐阜市計画区域	岐阜市計画区域	岐阜市計画区域	岐阜市計画区域
岐阜市計画区域	岐阜市計画区域	岐阜市計画区域	岐阜市計画区域	岐阜市計画区域
岐阜市計画区域	岐阜市計画区域	岐阜市計画区域	岐阜市計画区域	岐阜市計画区域
岐阜市計画区域	岐阜市計画区域	岐阜市計画区域	岐阜市計画区域	岐阜市計画区域
岐阜市計画区域	岐阜市計画区域	岐阜市計画区域	岐阜市計画区域	岐阜市計画区域
岐阜市計画区域	岐阜市計画区域	岐阜市計画区域	岐阜市計画区域	岐阜市計画区域
岐阜市計画区域	岐阜市計画区域	岐阜市計画区域	岐阜市計画区域	岐阜市計画区域
岐阜市計画区域	岐阜市計画区域	岐阜市計画区域	岐阜市計画区域	岐阜市計画区域
岐阜市計画区域	岐阜市計画区域	岐阜市計画区域	岐阜市計画区域	岐阜市計画区域



岐阜市・羽島郡衛生施設組合ごみ焼却場
A = 約 6,200㎡

凡	例
商業地区	商業地区
住宅地区	住宅地区
工業地区	工業地区
公園地区	公園地区
緑地地区	緑地地区
河川地区	河川地区
交通地区	交通地区
その他	その他

用途地	面積	割合
商業地区	1,234㎡	1.9%
住宅地区	5,678㎡	9.1%
工業地区	3,456㎡	5.4%
公園地区	2,345㎡	3.6%
緑地地区	4,567㎡	7.2%
河川地区	1,234㎡	1.9%
交通地区	3,456㎡	5.4%
その他	2,345㎡	3.6%

岐阜市都市計画部 都市計画課 作成
岐阜市都市計画部 都市計画課 調査
岐阜市都市計画部 都市計画課 印刷