

経営比較分析表（令和3年度決算）

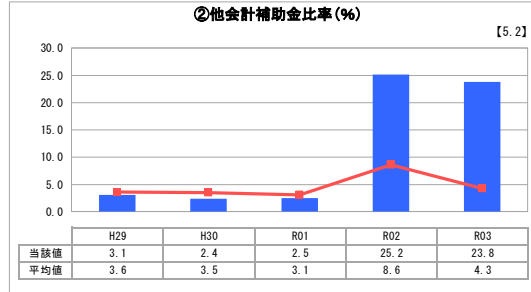
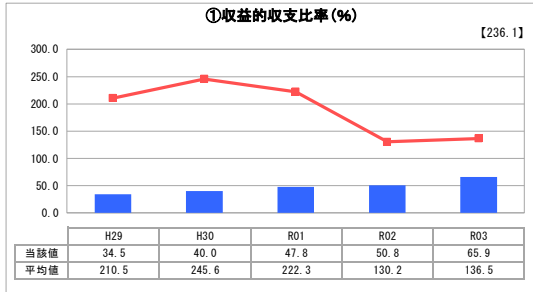
岐阜県岐阜市 岐阜市駅西駐車場

業務名	業種名	事業名	類似施設区分	管理者の情報
法非適用	駐車場整備事業	-	A1B1	非設置
自己資本構成比率(%)	種類	構造	建設後の経過年数(年)	
該当数値なし	届出駐車場	立体式	22	

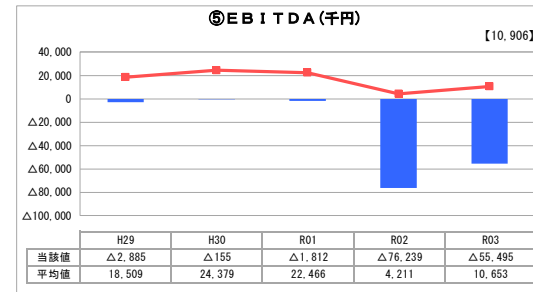
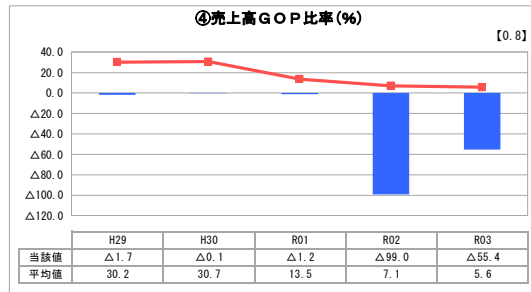
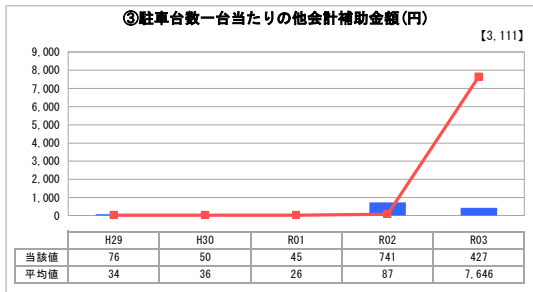
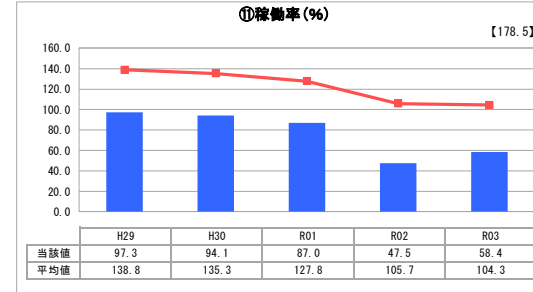
立地	周辺駐車場の需給実態調査	駐車場使用面積(m ²)
駅	有	21,086
収容台数(台)	一時間当たりの基本料金(円)	指定管理者制度の導入
623	300	代行制

グラフ凡例	
■	当該施設値(当該値)
—	類似施設平均値(平均値)
【	令和3年度全国平均

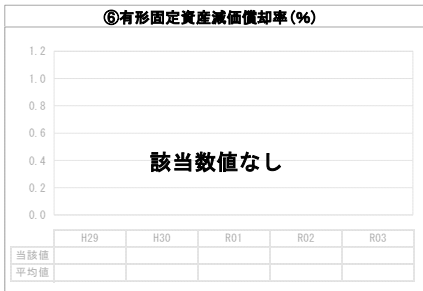
1. 収益等の状況



3. 利用の状況



2. 資産等の状況

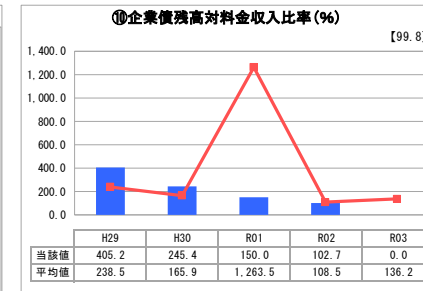
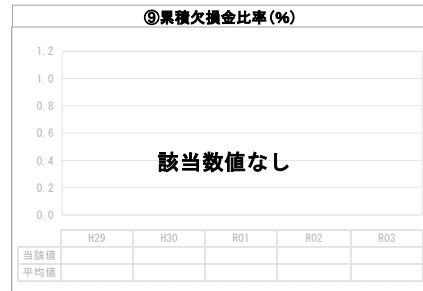


⑦敷地の地価(千円)

231,041

⑧設備投資見込額(千円)

443,577



分析欄

1. 収益等の状況について
 ●収益的収支については、借入金の償還金が令和3年度末をもって終了したため、今後は改善が見込まれる。

令和3年度の使用料収入は、新型コロナウイルスの影響により、令和元年度と比較すると大幅に減少しているが、前年度と比較すると回復傾向にあり、2割程度増加している。今後も引き続き、収入増に向けた取り組みに努める。

●他会計補助金比率及び駐車台数一台当たりの他会計補助金比率については数値が減少し、回復傾向にある。

●売上高GOP比率及びEBITDAについては数値が増加し、回復傾向にある。

2. 資産等の状況について

●設備投資見込額については、公共駐車場として適正な維持管理を行うため、今後も設備投資を行っていく必要がある。

●企業債残高対料金収入比率は、償還が令和3年度末をもって終了したため、0となった。

3. 利用の状況について

●新型コロナウイルスの影響により、令和元年度と比較すると大幅に減少しているが、前年度と比較し2割程度増加しており、回復傾向にある。今後も引き続き、駐車場の利用促進施策の実施や利用者サービスの向上などにより、収入増に向けた取り組みに努める。

全体総括

●令和3年度現在、駐車場が稼働してから約20年が経過しているため、定期的な施設のメンテナンスや適正な維持管理の実施及び新型コロナウイルス感染症対策を適切に行い、引き続き公共駐車場として運営を行う。

●指定管理者制度等による経費節減を図るとともに、引き続き、駐車場の利用促進施策の実施や利用者サービスの向上に努めていくことで、料金収入増を目指し、経営改善を図る。