

# 平成28年度 第2回 岐阜市公営企業経営審議会

## ■ 上下水道事業部概要等

|                      |   |
|----------------------|---|
| 平成28年度 岐阜市上下水道事業部機構図 | 1 |
|----------------------|---|

## ■ 水道事業

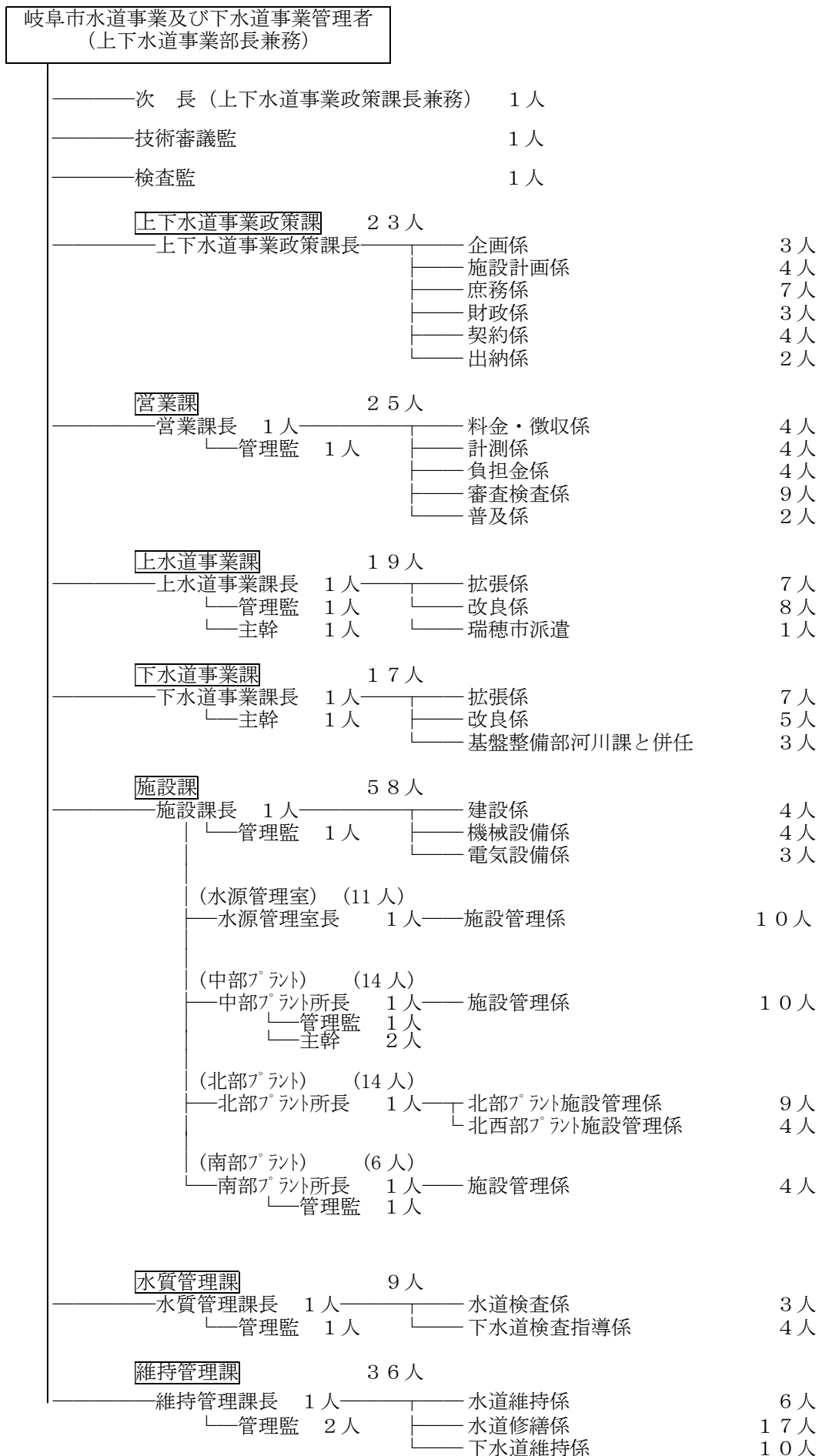
|                     |   |
|---------------------|---|
| 岐阜市水道区域図            | 2 |
| 水道事業の現況             | 3 |
| 水道事業会計決算            | 4 |
| 水道事業会計決算対比表         | 5 |
| 平成27年度 岐阜市水道事業損益計算書 | 6 |
| 平成27年度 岐阜市水道事業貸借対照表 | 7 |

## ■ 下水道事業

|                      |    |
|----------------------|----|
| 岐阜市下水道区域図            | 9  |
| 下水道事業の現況             | 10 |
| 下水道事業会計決算            | 11 |
| 下水道事業会計決算対比表         | 12 |
| 平成27年度 岐阜市下水道事業損益計算書 | 13 |
| 平成27年度 岐阜市下水道事業貸借対照表 | 14 |

平成28年度岐阜市上下水道事業部機構図 (平成28年4月1日現在)

《定数は、190人 (管理者を含まない。)》



# 岐阜市水道区域図



## 水道事業の現況

供用開始年月日

昭和5年3月7日

地方公営企業法適用年月日

昭和28年1月1日

| 項目                                 | 年度             | 平成24年度     | 平成25年度     | 平成26年度     | 平成27年度     |
|------------------------------------|----------------|------------|------------|------------|------------|
| 計画給水人口 (*1)                        | 人              | 381,500    | 381,500    | 343,890    | 343,890    |
| 給水戸数                               | 戸              | 144,532    | 146,020    | 147,086    | 148,260    |
| 普及率 (*2)                           | %              | 85.6       | 85.6       | 85.6       | 85.6       |
| 配水量                                | m <sup>3</sup> | 53,076,002 | 52,333,807 | 52,306,883 | 52,510,811 |
| 有収水量                               | m <sup>3</sup> | 40,325,245 | 40,302,929 | 39,398,629 | 39,211,012 |
| 有収率 (*3)                           | %              | 76.0       | 77.0       | 75.3       | 74.7       |
| 配水管延長                              | km             | 2,337      | 2,350      | 2,358      | 2,364      |
| 家事用水道料金<br>(月20m <sup>3</sup> の場合) | 円              | 2,236      | 2,236      | 2,532      | 2,532      |
| 供給単価 (*4)                          | 円              | 122.8      | 122.6      | 128.2      | 134.1      |
| 給水原価 (*5)                          | 円              | 109.8      | 108.1      | 113.8      | 112.4      |
| 職員数 (*6)                           | 人              | 94         | 94         | 94         | 94         |

(\*1) 事業計画において定める給水人口

(\*2) 給水人口と行政区域内人口の割合 (平成25年度全国平均：97.7%)

(\*3) 有収水量(料金徴収の対象となった水量)/配水量 (平成25年度全国平均：90.2%)

(\*4) 有収水量1m<sup>3</sup>当りどれだけ収益を得ているかをあらわすもの  
給水収益/年間総有収水量 (平成25年度全国平均：173.12円)

(\*5) 有収水量1m<sup>3</sup>当りどれだけ費用がかかっているかをあらわすもの  
(経常費用-受託工事費)/年間総有収水量 (平成25年度全国平均：176.66円)

(\*6) 管理者、臨時職員を除く各年度の職員定数

## 水道事業会計決算

(単位 千円)

| 科目                 | 年度          | 平成24年度<br>(決算) | 平成25年度<br>(決算) | 平成26年度<br>(決算) | 平成27年度<br>(決算見込み) |           |
|--------------------|-------------|----------------|----------------|----------------|-------------------|-----------|
| 収益的<br>収入          | 水道料金        | 4,951,880      | 4,942,581      | 5,052,480      | 5,258,768         |           |
|                    | 一般会計補助金     | 16,146         | 14,653         | 13,874         | 11,844            |           |
|                    | 受託工事収益      | 0              | 0              | 1,929          | 0                 |           |
|                    | 長期前受金戻入     | -              | -              | 238,539        | 244,142           |           |
|                    | その他収益       | 42,973         | 35,766         | 27,423         | 53,212            |           |
|                    | 特別利益        | 0              | 0              | 137,594        | 0                 |           |
|                    | 計           |                | 5,010,999      | 4,993,000      | 5,471,839         | 5,567,966 |
| 収益的<br>支出          | 人件費         | 687,472        | 608,901        | 698,066        | 696,003           |           |
|                    | 物件費         | 568,182        | 597,836        | 659,743        | 670,275           |           |
|                    | 動力費         | 267,817        | 283,857        | 317,828        | 291,002           |           |
|                    | 減価償却費・資産減耗費 | 1,916,894      | 1,924,059      | 2,162,662      | 2,180,173         |           |
|                    | 受託工事費       | 0              | 0              | 1,783          | 0                 |           |
|                    | 支払利息等       | 985,849        | 940,519        | 883,999        | 813,106           |           |
|                    | 特別損失        | 0              | 0              | 44,356         | 846               |           |
|                    | 計           |                | 4,426,214      | 4,355,172      | 4,768,437         | 4,651,405 |
| 経常損益               |             | 584,785        | 637,828        | 610,164        | 917,407           |           |
| 当年度純損益             |             | 584,785        | 637,828        | 703,402        | 916,561           |           |
| その他未処分利益<br>剰余金変動額 |             | -              | -              | 263,168        | -                 |           |
| 未処分利益剰余金           |             | 1,208,936      | 1,261,979      | 1,590,721      | 1,803,880         |           |
| 積立金への処分額           |             | 584,785        | 637,828        | 703,402        | 916,561           |           |
| 繰越利益剰余金            |             | 624,151        | 624,151        | 887,319        | 887,319           |           |
| 資本的<br>収入          | 企業債         | 917,000        | 1,352,000      | 1,100,000      | 1,351,000         |           |
|                    | 一般会計補助金     | 83,310         | 69,009         | 58,684         | 47,962            |           |
|                    | 負担金         | 72,875         | 112,121        | 81,311         | 89,304            |           |
|                    | 出資金         | 140,000        | 140,000        | 180,000        | 150,000           |           |
|                    | その他         | 0              | 0              | 60             | 320               |           |
|                    | 小計          |                | 1,213,185      | 1,673,130      | 1,420,055         | 1,638,586 |
|                    | 翌年度繰越財源額    |                | 1,819          | 749            | 11,363            | 14,648    |
| 計                  |             | 1,211,366      | 1,672,381      | 1,408,692      | 1,623,938         |           |
| 資本的<br>支出          | 建設改良費       | 1,513,007      | 2,204,265      | 1,818,374      | 2,248,278         |           |
|                    | 企業債償還金      | 2,085,037      | 2,098,727      | 2,161,677      | 2,179,709         |           |
|                    | 計           |                | 3,598,044      | 4,302,992      | 3,980,051         | 4,427,987 |
| 不足額                |             | 2,386,678      | 2,630,611      | 2,571,359      | 2,804,049         |           |
| 補填財源               |             | 3,350,231      | 3,565,481      | 3,616,945      | 3,847,839         |           |
| 繰越補填財源             |             | 963,553        | 934,870        | 1,045,586      | 1,043,790         |           |

## 水道事業会計決算対比表

(単位 千円)

| 科目                 |             | 年度        | 平成26年度<br>(決算) | 平成27年度<br>(決算見込み) | 増減        | 主な増減理由など                                      |
|--------------------|-------------|-----------|----------------|-------------------|-----------|---|
| 収益的<br>収入          | 水道料金        |           | 5,052,480      | 5,258,768         | 206,288   | H26,10料金改定(平均改定率9.47%)による増が年度を通じたものになったことによる増 |
|                    | 一般会計補助金     |           | 13,874         | 11,844            | △ 2,030   |   |
|                    | 受託工事収益      |           | 1,929          | 0                 | △ 1,929   |   |
|                    | 長期前受金戻入     |           | 238,539        | 244,142           | 5,603     |   |
|                    | その他収益       |           | 27,423         | 53,212            | 25,789    | H26決算における消費税の更正に伴う還付金の増                       |
|                    | 特別利益        |           | 137,594        | 0                 | △ 137,594 | H26: 新会計基準の適用に伴う引当金戻入                         |
|                    | 計           |           | 5,471,839      | 5,567,966         | 96,127    |   |
| 収益的<br>支出          | 人件費         |           | 698,066        | 696,003           | △ 2,063   |   |
|                    | 物件費         |           | 659,743        | 670,275           | 10,532    |   |
|                    | 動力費         |           | 317,828        | 291,002           | △ 26,826  | 燃料費調整単価の減                                     |
|                    | 減価償却費・資産減耗費 |           | 2,162,662      | 2,180,173         | 17,511    | 配水管等除却資産の増                                    |
|                    | 受託工事費       |           | 1,783          | 0                 | △ 1,783   |   |
|                    | 支払利息等       |           | 883,999        | 813,106           | △ 70,893  | 元利均等償還による支払利息の減                               |
|                    | 特別損失        |           | 44,356         | 846               | △ 43,510  | H26: 新会計基準の適用に伴う引当金                           |
| 計                  |             | 4,768,437 | 4,651,405      | △ 117,032         |           |   |
| 経常損益               |             |           | 610,164        | 917,407           | 307,243   |   |
| 当年度純損益             |             |           | 703,402        | 916,561           | 213,159   |   |
| その他未処分利益<br>剰余金変動額 |             |           | 263,168        | —                 | △ 263,168 | H26: 新会計基準の適用に伴い、長期前受金を過去に遡って収益化した金額          |
| 未処分利益剰余金           |             |           | 1,590,721      | 1,803,880         | 213,159   |   |
| 積立金への処分額           |             |           | 703,402        | 916,561           | 213,159   |   |
| 繰越利益剰余金            |             |           | 887,319        | 887,319           | 0         |   |
| 資本的<br>収入          | 企業債         |           | 1,100,000      | 1,351,000         | 251,000   | 建設改良の増に伴う増                                    |
|                    | 一般会計補助金     |           | 58,684         | 47,962            | △ 10,722  | 企業債元金償還充当分の減                                  |
|                    | 負担金         |           | 81,311         | 89,304            | 7,993     | 給水申込にかかる配水管布設工事負担金の増                          |
|                    | 出資金         |           | 180,000        | 150,000           | △ 30,000  | 対象事業費の減に伴う減                                   |
|                    | その他         |           | 60             | 320               | 260       | 未利用地売却に伴う固定資産売却代金の増                           |
|                    | 小計          |           | 1,420,055      | 1,638,586         | 218,531   |   |
|                    | 翌年度繰越財源額    |           | 11,363         | 14,648            | 3,285     |   |
| 計                  |             | 1,408,692 | 1,623,938      | 215,246           |           |   |
| 資本的<br>支出          | 建設改良費       |           | 1,818,374      | 2,248,278         | 429,904   | 建設工事費の増                                       |
|                    | 企業債償還金      |           | 2,161,677      | 2,179,709         | 18,032    | 元利均等償還による企業債元金償還の増                            |
| 計                  |             | 3,980,051 | 4,427,987      | 447,936           |           |   |
| 不足額                |             |           | 2,571,359      | 2,804,049         | 232,690   |   |
| 補填財源               |             |           | 3,616,945      | 3,847,839         | 230,894   |   |
| 繰越補填財源             |             |           | 1,045,586      | 1,043,790         | △ 1,796   |   |

## 平成27年度岐阜市水道事業損益計算書

(平成27年4月1日から平成28年3月31日まで)

|                       | 円             | 円             | 円             |
|-----------------------|---------------|---------------|---------------|
| 1 営業収益                |               |               |               |
| (1) 水道料金              | 5,258,768,329 |               |               |
| (2) 他会計負担金            | 9,463,389     |               |               |
| (3) その他営業収益           | 9,504,000     | 5,277,735,718 |               |
| 2 営業費用                |               |               |               |
| (1) 原水及び浄水費           | 504,839,512   |               |               |
| (2) 配水費               | 313,132,263   |               |               |
| (3) 給水費               | 238,862,001   |               |               |
| (4) 業務費               | 282,188,921   |               |               |
| (5) 総係費               | 304,135,584   |               |               |
| (6) 普及促進費             | 14,121,584    |               |               |
| (7) 減価償却費             | 2,152,069,873 |               |               |
| (8) 資産減耗費             | 28,102,726    | 3,837,452,464 |               |
| 営業利益                  |               |               | 1,440,283,254 |
| 3 営業外収益               |               |               |               |
| (1) 受取利息及び配当金         | 1,186,880     |               |               |
| (2) 一般会計補助金           | 11,843,986    |               |               |
| (3) 長期前受金戻入           | 244,141,990   |               |               |
| (4) 雑収益               | 33,057,008    | 290,229,864   |               |
| 4 営業外費用               |               |               |               |
| (1) 支払利息及び<br>企業債取扱諸費 | 811,038,859   |               |               |
| (2) 雑支出               | 2,067,327     | 813,106,186   | △ 522,876,322 |
| 經常利益                  |               |               | 917,406,932   |
| 5 特別損失                |               |               |               |
| (1) 固定資産売却損           | 846,400       | 846,400       | △ 846,400     |
| 当年度純利益                |               |               | 916,560,532   |
| 前年度繰越利益剰余金            |               |               | 887,318,588   |
| 当年度未処分利益剰余金           |               |               | 1,803,879,120 |

## 平成27年度岐阜市水道事業貸借対照表

(平成28年3月31日)

|   |             | 資 産 の 部        |                |                |                |
|---|-------------|----------------|----------------|----------------|----------------|
|   |             | 円              | 円              | 円              | 円              |
| 1 | 固定資産        |                |                |                |                |
|   | (1) 有形固定資産  |                |                |                |                |
|   | イ 土地        |                | 2,016,809,254  |                |                |
|   | ロ 建物        | 1,536,831,007  |                |                |                |
|   | 減価償却累計額     | 756,074,324    | 780,756,683    |                |                |
|   | ハ 構築物       | 81,729,985,910 |                |                |                |
|   | 減価償却累計額     | 35,825,427,312 | 45,904,558,598 |                |                |
|   | ニ 機械及び装置    | 9,241,229,282  |                |                |                |
|   | 減価償却累計額     | 6,367,178,753  | 2,874,050,529  |                |                |
|   | ホ 車両運搬具     | 62,336,107     |                |                |                |
|   | 減価償却累計額     | 53,769,237     | 8,566,870      |                |                |
|   | ヘ 工具、器具及び備品 | 186,914,964    |                |                |                |
|   | 減価償却累計額     | 151,333,216    | 35,581,748     |                |                |
|   | ト 建設仮勘定     |                | 316,609,619    |                |                |
|   | 有形固定資産合計    |                |                | 51,936,933,301 |                |
|   | (2) 無形固定資産  |                |                |                |                |
|   | イ 電話加入権     |                | 995,700        |                |                |
|   | 無形固定資産合計    |                |                | 995,700        |                |
|   | 固定資産合計      |                |                |                | 51,937,929,001 |
| 2 | 流動資産        |                |                |                |                |
|   | (1) 現金預金    |                |                | 3,278,020,948  |                |
|   | (2) 未収金     |                | 685,439,410    |                |                |
|   | 貸倒引当金       |                | 31,179,657     | 654,259,753    |                |
|   | (3) 貯蔵品     |                |                | 27,201,120     |                |
|   | 流動資産合計      |                |                |                | 3,959,481,821  |
|   | 資産合計        |                |                |                | 55,897,410,822 |



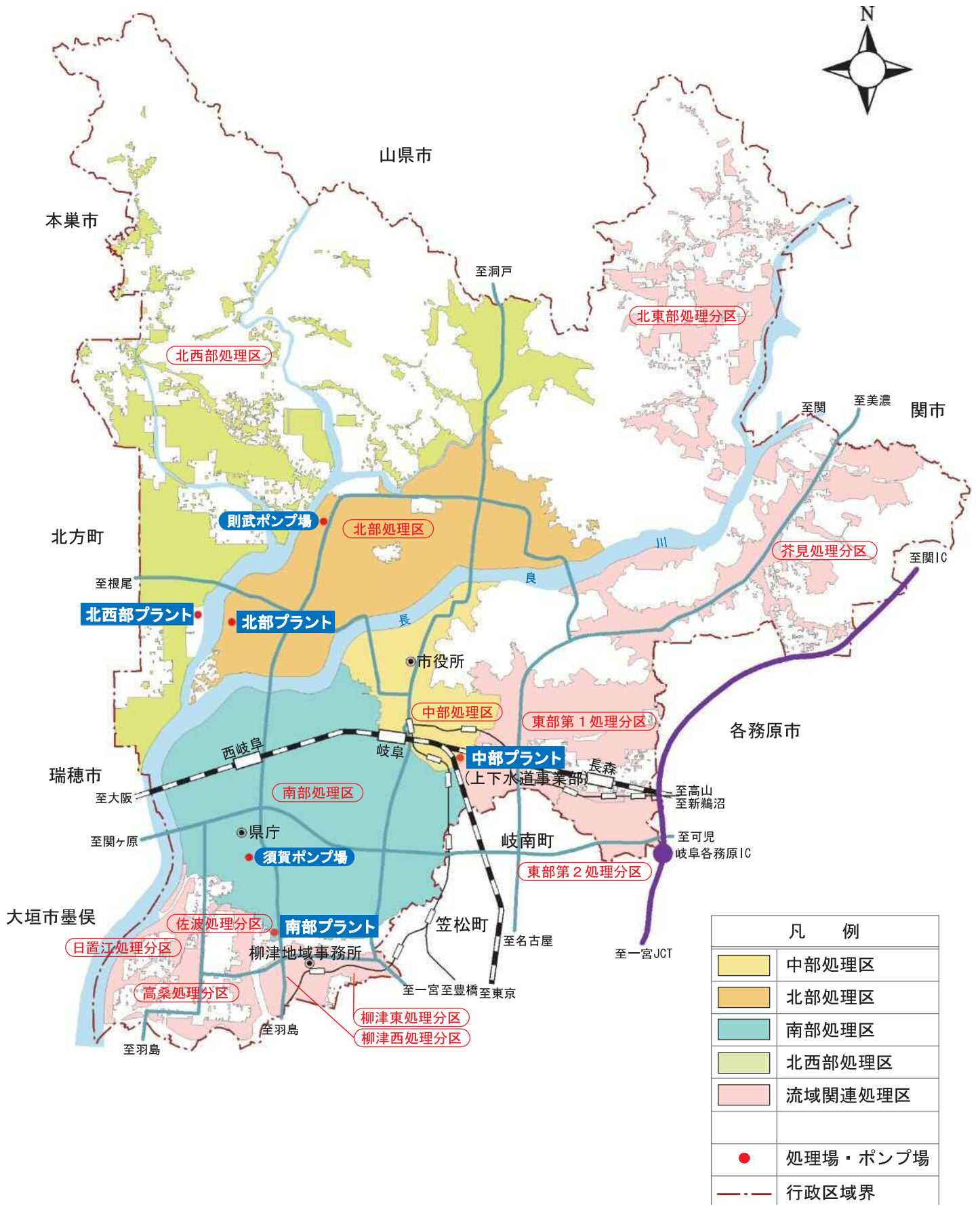
負債の部

|                           | 円              | 円 | 円              | 円              |
|---------------------------|----------------|---|----------------|----------------|
| 3 固定負債                    |                |   |                |                |
| (1) 企業債                   |                |   |                |                |
| イ 建設改良費等の財源に<br>充てるための企業債 | 32,173,339,564 |   |                |                |
| 企業債合計                     |                |   | 32,173,339,564 |                |
| (2) 引当金                   |                |   |                |                |
| イ 退職給付引当金                 | 324,335,883    |   |                |                |
| 引当金合計                     |                |   | 324,335,883    |                |
| 固定負債合計                    |                |   |                | 32,497,675,447 |
| 4 流動負債                    |                |   |                |                |
| (1) 企業債                   |                |   |                |                |
| イ 建設改良費等の財源に<br>充てるための企業債 | 2,211,152,698  |   |                |                |
| 企業債合計                     |                |   | 2,211,152,698  |                |
| (2) 未払金                   |                |   |                | 969,013,022    |
| (3) 引当金                   |                |   |                |                |
| イ 賞与引当金                   | 63,477,000     |   |                |                |
| 引当金合計                     |                |   | 63,477,000     |                |
| (4) 預り金                   |                |   |                | 7,072,723      |
| 流動負債合計                    |                |   |                | 3,250,715,443  |
| 5 繰延収益                    |                |   |                |                |
| (1) 長期前受金                 | 10,534,306,236 |   |                |                |
| 収益化累計額                    | 5,205,766,456  |   | 5,328,539,780  |                |
| 繰延収益合計                    |                |   |                | 5,328,539,780  |
| 負債合計                      |                |   |                | 41,076,930,670 |

資本の部

|                   |               |  |               |                |
|-------------------|---------------|--|---------------|----------------|
| 6 資本金             |               |  |               | 11,224,850,418 |
| 7 剰余金             |               |  |               |                |
| (1) 資本剰余金         |               |  |               |                |
| イ 国庫補助金           | 14,574,321    |  |               |                |
| ロ 県補助金            | 131,524,094   |  |               |                |
| ハ 一般会計補助金         | 294,528,512   |  |               |                |
| ニ 工事負担金           | 540,031,109   |  |               |                |
| ホ 受贈財産評価額         | 107,691,013   |  |               |                |
| 資本剰余金合計           |               |  | 1,088,349,049 |                |
| (2) 利益剰余金         |               |  |               |                |
| イ 減債積立金           | 703,401,565   |  |               |                |
| ロ 当年度未処分<br>利益剰余金 | 1,803,879,120 |  |               |                |
| 利益剰余金合計           |               |  | 2,507,280,685 |                |
| 剰余金合計             |               |  |               | 3,595,629,734  |
| 資本合計              |               |  |               | 14,820,480,152 |
| 負債資本合計            |               |  |               | 55,897,410,822 |

# 岐阜市下水道区域図



## 下水道事業の現況

供用開始年月日 昭和12年7月1日

地方公営企業法適用年月日 昭和28年1月1日

| 項目                              | 年度             | 平成24年度     | 平成25年度     | 平成26年度     | 平成27年度     |
|---------------------------------|----------------|------------|------------|------------|------------|
|                                 |                | 計画処理人口(*1) | 人          | 349,270    | 349,270    |
| 水洗化戸数                           | 戸              | 147,299    | 148,571    | 150,201    | 151,622    |
| 普及率(*2)                         | %              | 90.9       | 91.6       | 92.2       | 92.4       |
| 水洗化率(*3)                        | %              | 87.1       | 86.8       | 86.4       | 86.5       |
| 処理水量                            | m <sup>3</sup> | 58,419,496 | 58,885,819 | 58,457,534 | 59,050,860 |
| 日平均処理水量                         | m <sup>3</sup> | 160,053    | 161,331    | 160,158    | 161,341    |
| 下水管延長                           | km             | 2,106      | 2,128      | 2,151      | 2,165      |
| 下水料金<br>(月20m <sup>3</sup> の場合) | 円              | 2,131      | 2,131      | 2,192      | 2,192      |
| 使用料単価(*4)                       | 円              | 109.6      | 110.2      | 110.6      | 110.7      |
| 処理原価(*5)                        | 円              | 118.1      | 121.4      | 131.8      | 126.5      |
| 職員数(*6)                         | 人              | 97         | 96         | 96         | 96         |

- (\*1) 計画目標年次において算定した計画区域内における人口
- (\*2) 現在処理区域内人口/行政区域内人口(平成25年度全国平均:77.0%)
- (\*3) 現在排水人口/現在処理区域内人口(平成25年度全国平均:93.8%)
- (\*4) 有収水量1m<sup>3</sup>当りどれだけ収益を得ているかをあらわすもの  
下水料金/年間総有収水量(平成26年度全国平均:137.4円)
- (\*5) 有収水量1m<sup>3</sup>当りどれだけ費用がかかっているかをあらわすもの  
汚水処理費/年間総有収水量(平成26年度全国平均:142.3円)
- (\*6) 管理者、臨時職員を除く各年度の職員定数

## 下水道事業会計決算

(単位 千円)

| 科目                 | 年度          | 平成24年度<br>(決算) | 平成25年度<br>(決算) | 平成26年度<br>(決算) | 平成27年度<br>(決算見込み) |           |
|--------------------|-------------|----------------|----------------|----------------|-------------------|-----------|
| 収益的<br>収入          | 下水料金        | 4,962,407      | 4,961,388      | 4,902,659      | 4,868,014         |           |
|                    | 補助金         | 1,731,725      | 1,692,634      | 1,595,778      | 1,567,281         |           |
|                    | 受託工事収益      | 21,309         | 61,437         | 29,578         | 21,214            |           |
|                    | 長期前受金戻入     | -              | -              | 1,455,707      | 1,500,081         |           |
|                    | その他収益       | 50,485         | 33,791         | 26,245         | 70,880            |           |
|                    | 特別利益        | 0              | 0              | 81,844         | 0                 |           |
|                    | 計           |                | 6,765,926      | 6,749,250      | 8,091,811         | 8,027,470 |
| 収益的<br>支出          | 人件費         | 647,939        | 648,995        | 698,231        | 694,450           |           |
|                    | 物件費         | 1,173,733      | 1,243,301      | 1,309,966      | 1,196,213         |           |
|                    | 動力費         | 284,167        | 296,233        | 344,092        | 317,561           |           |
|                    | 流域維持管理負担金   | 578,226        | 594,936        | 574,219        | 593,156           |           |
|                    | 減価償却費・資産減耗費 | 2,171,084      | 2,172,869      | 3,633,840      | 3,660,610         |           |
|                    | 受託工事費       | 17,808         | 34,714         | 26,327         | 19,039            |           |
|                    | 支払利息等       | 1,597,970      | 1,536,947      | 1,462,424      | 1,375,800         |           |
|                    | 特別損失        | 0              | 141,744        | 41,417         | 0                 |           |
| 計                  |             | 6,470,927      | 6,669,739      | 8,090,516      | 7,856,829         |           |
| 経常損益               |             | 294,999        | 221,255        | △ 39,132       | 170,641           |           |
| 当年度純損益             |             | 294,999        | 79,511         | 1,295          | 170,641           |           |
| その他未処分利益<br>剰余金変動額 |             | -              | -              | 144,729        | -                 |           |
| 未処分利益剰余金           |             | 516,118        | 300,630        | 367,143        | 536,489           |           |
| 積立金への処分額           |             | 294,999        | 79,511         | 1,295          | 170,641           |           |
| 繰越利益剰余金            |             | 221,119        | 221,119        | 365,848        | 365,848           |           |
| 資本的<br>収入          | 企業債         | 2,258,700      | 2,653,400      | 3,335,600      | 2,531,700         |           |
|                    | 国県補助金       | 1,045,156      | 1,354,581      | 2,139,377      | 576,834           |           |
|                    | 一般会計補助金     | 333,000        | 339,474        | 328,148        | 349,786           |           |
|                    | 負担金         | 118,018        | 89,115         | 144,357        | 146,765           |           |
|                    | 小計          |                | 3,754,874      | 4,436,570      | 5,947,482         | 3,605,085 |
|                    | 翌年度繰越財源額    |                | 69,875         | 95,694         | 13,136            | 22,030    |
| 計                  |             | 3,684,999      | 4,340,876      | 5,934,346      | 3,583,055         |           |
| 資本的<br>支出          | 建設改良費       | 2,770,133      | 3,403,990      | 4,973,655      | 2,251,624         |           |
|                    | 企業債償還金      | 3,460,597      | 3,415,736      | 3,617,893      | 3,762,051         |           |
| 計                  |             | 6,230,730      | 6,819,726      | 8,591,548      | 6,013,675         |           |
| 不足額                |             | 2,545,731      | 2,478,850      | 2,657,202      | 2,430,620         |           |
| 補填財源               |             | 4,068,099      | 4,143,746      | 4,062,708      | 3,675,111         |           |
| 繰越補填財源             |             | 1,522,368      | 1,664,896      | 1,405,506      | 1,244,491         |           |

## 下水道事業会計決算対比表

(単位 千円)

| 科目                 |             | 年度        | 平成26年度<br>(決算) | 平成27年度<br>(決算見込み) | 増減          | 主な増減理由など                            |
|--------------------|-------------|-----------|----------------|-------------------|-------------|-------------------------------------|
| 収益的<br>収入          | 下水料金        |           | 4,902,659      | 4,868,014         | △ 34,645    | 有収水量の減                              |
|                    | 補助金         |           | 1,595,778      | 1,567,281         | △ 28,497    | 支払利息に対する繰入の減                        |
|                    | 受託工事収益      |           | 29,578         | 21,214            | △ 8,364     |                                     |
|                    | 長期前受金戻入     |           | 1,455,707      | 1,500,081         | 44,374      | 補助金等で取得した固定資産の償却増による増               |
|                    | その他収益       |           | 26,245         | 70,880            | 44,635      | H26決算における消費税の更正に伴う還付金の増             |
|                    | 特別利益        |           | 81,844         | 0                 | △ 81,844    | H26：新会計基準の適用に伴う引当金戻入                |
|                    | 計           |           | 8,091,811      | 8,027,470         | △ 64,341    |                                     |
| 収益的<br>支出          | 人件費         |           | 698,231        | 694,450           | △ 3,781     |                                     |
|                    | 物件費         |           | 1,309,966      | 1,196,213         | △ 113,753   | 貸倒引当金の減、処理場の燃料費の減                   |
|                    | 動力費         |           | 344,092        | 317,561           | △ 26,531    | 燃料費調整単価の減                           |
|                    | 流域維持管理負担金   |           | 574,219        | 593,156           | 18,937      |                                     |
|                    | 減価償却費・資産減耗費 |           | 3,633,840      | 3,660,610         | 26,770      | 償却資産の増                              |
|                    | 受託工事費       |           | 26,327         | 19,039            | △ 7,288     |                                     |
|                    | 支払利息等       |           | 1,462,424      | 1,375,800         | △ 86,624    | 元利均等償還による支払利息の減                     |
|                    | 特別損失        |           | 41,417         | 0                 | △ 41,417    | H26：新会計基準の適用に伴う引当金                  |
| 計                  |             | 8,090,516 | 7,856,829      | △ 233,687         |             |                                     |
| 経常損益               |             |           | △ 39,132       | 170,641           | 209,773     |                                     |
| 当年度純損益             |             |           | 1,295          | 170,641           | 169,346     |                                     |
| その他未処分利益<br>剰余金変動額 |             |           | 144,729        | —                 | △ 144,729   | H26：新会計基準の適用に伴い、長期前受金を過去に遡って収益化した金額 |
| 未処分利益剰余金           |             |           | 367,143        | 536,489           | 169,346     |                                     |
| 積立金への処分額           |             |           | 1,295          | 170,641           | 169,346     |                                     |
| 繰越利益剰余金            |             |           | 365,848        | 365,848           | 0           |                                     |
| 資本的<br>収入          | 企業債         |           | 3,335,600      | 2,531,700         | △ 803,900   | 建設改良の減に伴う減                          |
|                    | 国県補助金       |           | 2,139,377      | 576,834           | △ 1,562,543 | 建設改良の減に伴う減                          |
|                    | 一般会計補助金     |           | 328,148        | 349,786           | 21,638      |                                     |
|                    | 負担金         |           | 144,357        | 146,765           | 2,408       |                                     |
|                    | 小計          |           | 5,947,482      | 3,605,085         | △ 2,342,397 |                                     |
|                    | 翌年度繰越財源額    |           | 13,136         | 22,030            | 8,894       |                                     |
| 計                  |             | 5,934,346 | 3,583,055      | △ 2,351,291       |             |                                     |
| 資本的<br>支出          | 建設改良費       |           | 4,973,655      | 2,251,624         | △ 2,722,031 | 建設工事費の減                             |
|                    | 企業債償還金      |           | 3,617,893      | 3,762,051         | 144,158     | 元利均等償還による企業債元金償還の増                  |
|                    | 計           |           | 8,591,548      | 6,013,675         | △ 2,577,873 |                                     |
| 不足額                |             |           | 2,657,202      | 2,430,620         | △ 226,582   |                                     |
| 補填財源               |             |           | 4,062,708      | 3,675,111         | △ 387,597   |                                     |
| 繰越補填財源             |             |           | 1,405,506      | 1,244,491         | △ 161,015   |                                     |

## 平成27年度岐阜市下水道事業損益計算書

(平成27年4月1日から平成28年3月31日まで)

|                   | 円             | 円             | 円             |
|-------------------|---------------|---------------|---------------|
| 1 営業収益            |               |               |               |
| (1) 下水料金          | 4,868,013,975 |               |               |
| (2) 雨水処理負担金       | 332,787,492   |               |               |
| (3) 受託工事収益        | 21,214,600    |               |               |
| (4) 他会計負担金        | 1,857,432     |               |               |
| (5) その他営業収益       | 13,238,728    | 5,237,112,227 |               |
| 2 営業費用            |               |               |               |
| (1) 管渠維持費         | 293,136,128   |               |               |
| (2) ポンプ場費         | 5,194,098     |               |               |
| (3) 処理場費          | 1,310,004,302 |               |               |
| (4) 水質管理費         | 38,979,920    |               |               |
| (5) 受託工事費         | 20,388,513    |               |               |
| (6) 業務費           | 227,530,922   |               |               |
| (7) 総係費           | 270,595,867   |               |               |
| (8) 普及促進費         | 14,164,199    |               |               |
| (9) 負担金事務費        | 43,284,984    |               |               |
| (10) 流域下水道維持管理負担金 | 593,156,473   |               |               |
| (11) 減価償却費        | 3,624,212,965 |               |               |
| (12) 資産減耗費        | 36,397,272    |               |               |
| (13) その他営業費用      | 3,984,020     | 6,481,029,663 |               |
| 営業損失              |               |               | 1,243,917,436 |
| 3 営業外収益           |               |               |               |
| (1) 受取利息及び配当金     | 552,071       |               |               |
| (2) 一般会計補助金       | 1,234,492,992 |               |               |
| (3) 長期前受金戻入       | 1,500,080,736 |               |               |
| (4) 雑収益           | 55,232,510    | 2,790,358,309 |               |
| 4 営業外費用           |               |               |               |
| (1) 支払利息及び企業債取扱諸費 | 1,361,874,518 |               |               |
| (2) 雑支出           | 13,924,983    | 1,375,799,501 | 1,414,558,808 |
| 經常利益              |               |               | 170,641,372   |
| 当年度純利益            |               |               | 170,641,372   |
| 前年度繰越利益剰余金        |               |               | 365,848,196   |
| 当年度未処分利益剰余金       |               |               | 536,489,568   |

## 平成27年度岐阜市下水道事業貸借対照表

(平成28年3月31日)

### 資 産 の 部

|              | 円               | 円             | 円               | 円               |
|--------------|-----------------|---------------|-----------------|-----------------|
| 1 固定資産       |                 |               |                 |                 |
| (1) 有形固定資産   |                 |               |                 |                 |
| イ 土地         |                 | 7,710,271,185 |                 |                 |
| ロ 建物         | 15,389,696,628  |               |                 |                 |
| 減価償却累計額      | 3,518,176,491   |               | 11,871,520,137  |                 |
| ハ 構築物        | 131,767,091,849 |               |                 |                 |
| 減価償却累計額      | 45,392,290,625  |               | 86,374,801,224  |                 |
| ニ 機械及び装置     | 26,598,335,739  |               |                 |                 |
| 減価償却累計額      | 16,011,797,145  |               | 10,586,538,594  |                 |
| ホ 車両運搬具      | 26,892,327      |               |                 |                 |
| 減価償却累計額      | 23,583,138      | 3,309,189     |                 |                 |
| ヘ 工具、器具及び備品  | 151,875,889     |               |                 |                 |
| 減価償却累計額      | 121,202,582     | 30,673,307    |                 |                 |
| ト 建設仮勘定      |                 | 660,353,427   |                 |                 |
| 有形固定資産合計     |                 |               | 117,237,467,063 |                 |
| (2) 無形固定資産   |                 |               |                 |                 |
| イ 施設利用権      |                 | 3,314,500,323 |                 |                 |
| ロ 電話加入権      |                 | 216,800       |                 |                 |
| 無形固定資産合計     |                 |               | 3,314,717,123   |                 |
| (3) 投資その他の資産 |                 |               |                 |                 |
| イ 出資金        |                 | 3,500,000     |                 |                 |
| 投資その他の資産合計   |                 |               | 3,500,000       |                 |
| 固定資産合計       |                 |               |                 | 120,555,684,186 |
| 2 流動資産       |                 |               |                 |                 |
| (1) 現金預金     |                 |               | 2,015,379,611   |                 |
| (2) 未収金      |                 | 1,131,796,943 |                 |                 |
| 貸倒引当金        | 38,022,081      |               | 1,093,774,862   |                 |
| (3) 貯蔵品      |                 |               | 14,585,940      |                 |
| (4) 前払金      |                 |               | 11,340,000      |                 |
| 流動資産合計       |                 |               | 3,135,080,413   |                 |
| 資産合計         |                 |               | 123,690,764,599 |                 |

負債の部

|                           | 円              | 円              | 円              | 円               |
|---------------------------|----------------|----------------|----------------|-----------------|
| 3 固定負債                    |                |                |                |                 |
| (1) 企業債                   |                |                |                |                 |
| イ 建設改良費等の財源に<br>充てるための企業債 | 59,407,355,395 |                |                |                 |
| 企業債合計                     |                |                | 59,407,355,395 |                 |
| (2) 引当金                   |                |                |                |                 |
| イ 退職給付引当金                 | 315,010,438    |                |                |                 |
| 引当金合計                     |                |                | 315,010,438    |                 |
| 固定負債合計                    |                |                |                | 59,722,365,833  |
| 4 流動負債                    |                |                |                |                 |
| (1) 企業債                   |                |                |                |                 |
| イ 建設改良費等の財源に<br>充てるための企業債 | 3,894,516,556  |                |                |                 |
| 企業債合計                     |                |                | 3,894,516,556  |                 |
| (2) 未払金                   |                |                | 1,134,170,326  |                 |
| (3) 引当金                   |                |                |                |                 |
| イ 賞与引当金                   | 57,706,000     |                |                |                 |
| 引当金合計                     |                |                | 57,706,000     |                 |
| (4) 預り金                   |                |                | 6,291,996      |                 |
| 流動負債合計                    |                |                |                | 5,092,684,878   |
| 5 繰延収益                    |                |                |                |                 |
| (1) 長期前受金                 | 69,062,388,297 |                |                |                 |
| 収益化累計額                    | 23,552,571,353 | 45,509,816,944 |                |                 |
| 繰延収益合計                    |                |                |                | 45,509,816,944  |
| 負債合計                      |                |                |                | 110,324,867,655 |

資本の部

|                   |               |  |               |                 |
|-------------------|---------------|--|---------------|-----------------|
| 6 資本金             |               |  |               | 10,137,287,805  |
| 7 剰余金             |               |  |               |                 |
| (1) 資本剰余金         |               |  |               |                 |
| イ 国庫補助金           | 2,276,716,480 |  |               |                 |
| ロ 県補助金            | 65,684,870    |  |               |                 |
| ハ 一般会計補助金         | 228,148,655   |  |               |                 |
| ニ 工事負担金           | 53,237,493    |  |               |                 |
| ホ 受贈財産評価額         | 67,037,443    |  |               |                 |
| 資本剰余金合計           |               |  | 2,690,824,941 |                 |
| (2) 利益剰余金         |               |  |               |                 |
| イ 減債積立金           | 1,294,630     |  |               |                 |
| ロ 当年度未処分<br>利益剰余金 | 536,489,568   |  |               |                 |
| 利益剰余金合計           |               |  | 537,784,198   |                 |
| 剰余金合計             |               |  |               | 3,228,609,139   |
| 資本合計              |               |  |               | 13,365,896,944  |
| 負債資本合計            |               |  |               | 123,690,764,599 |