

# 平成29年度 第1回 岐阜市公営企業経営審議会

## ■ 上下水道事業部概要等

平成29年度 岐阜市上下水道事業部機構図	1
----------------------	---

## ■ 水道事業

岐阜市水道区域図	2
水道事業の現況	3
水道事業会計決算	4
水道事業会計決算対比表	5
平成28年度 岐阜市水道事業損益計算書	6
平成28年度 岐阜市水道事業貸借対照表	7

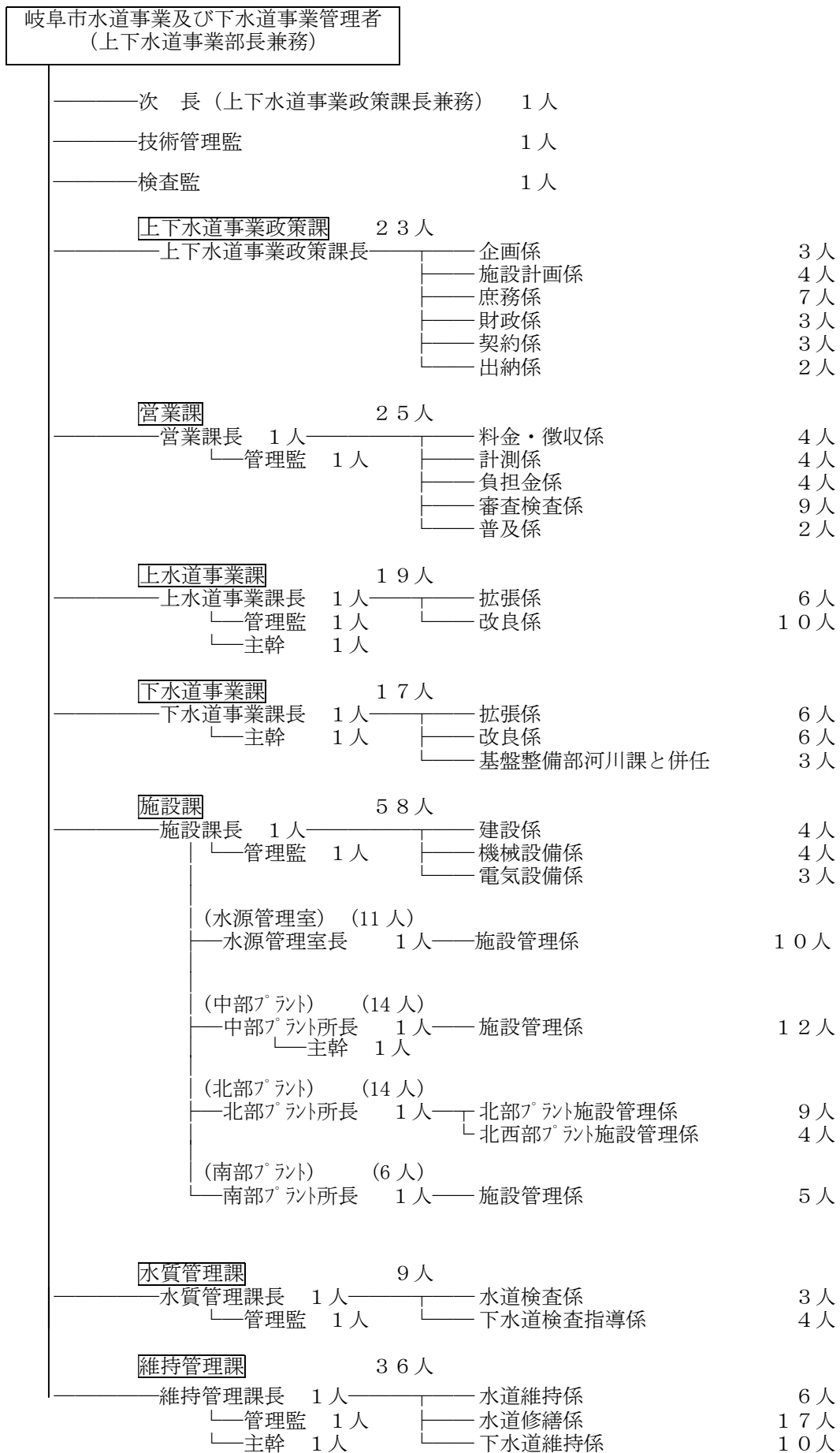
## ■ 下水道事業

岐阜市下水道区域図	9
下水道事業の現況	10
下水道事業会計決算	11
下水道事業会計決算対比表	12
平成28年度 岐阜市下水道事業損益計算書	13
平成28年度 岐阜市下水道事業貸借対照表	14



平成29年度岐阜市上下水道事業部機構図 (平成29年4月1日現在)

《定数は、189人 (管理者を含まない。》



# 1 岐阜市水道区域図



凡 例	
	鏡岩給水ブロック
	雄総給水ブロック
	芥見給水ブロック
	三輪給水ブロック
	木田給水ブロック
	柳津給水ブロック
	水源地
	行政区域界

## 水道事業の現況

供用開始年月日 昭和5年3月7日  
 地方公営企業法適用年月日 昭和28年1月1日

項目	年度	平成25年度	平成26年度	平成27年度	平成28年度
給水戸数	戸	146,020	147,086	148,260	149,751
普及率 (*1)	%	85.6	85.6	85.6	85.5
配水量	m <sup>3</sup>	52,333,807	52,306,883	52,510,811	52,476,224
有収水量	m <sup>3</sup>	40,302,929	39,398,629	39,211,012	39,237,817
有収率 (*2)	%	77.0	75.3	74.7	74.8
配水管延長	km	2,350	2,358	2,364	2,372
家事用水道料金 (月20m <sup>3</sup> の場合)	円	2,236	2,532	2,532	2,532
供給単価 (*3)	円	122.6	128.2	134.1	134.2
給水原価 (*4)	円	108.1	113.8	112.4	111.6
職員数 (*5)	人	94	94	94	94

- (\*1) 給水人口と行政区域内人口の割合 (平成27年度全国平均：97.8%)  
 (\*2) 有収水量(料金徴収の対象となった水量)/配水量 (平成27年度全国平均：90.1%)  
 (\*3) 有収水量1m<sup>3</sup>当りどれだけ収益を得ているかをあらわすもの  
 給水収益/年間総有収水量 (平成27年度全国平均：172.47円)  
 (\*4) 有収水量1m<sup>3</sup>当りどれだけ費用がかかっているかをあらわすもの  
 (経常費用-受託工事費)/年間総有収水量 (平成27年度全国平均：164.40円)  
 (\*5) 管理者、臨時職員を除く各年度の職員定数

## 水道事業会計決算

(単位 千円)

科目	年度	平成25年度 (決算)	平成26年度 (決算)	平成27年度 (決算)	平成28年度 (決算)
収益的 収入	水道料金	4,942,581	5,052,480	5,258,768	5,264,826
	一般会計補助金	14,653	13,874	11,844	9,284
	受託工事収益	0	1,929	0	0
	長期前受金戻入	-	238,539	244,142	242,756
	その他収益	35,766	27,423	53,212	47,745
	特別利益	0	137,594	0	0
	計	4,993,000	5,471,839	5,567,966	5,564,611
収益的 支出	人件費	608,901	698,066	696,003	706,130
	物件費	597,836	659,743	670,275	713,930
	動力費	283,857	317,828	291,002	249,631
	減価償却費・資産減耗費	1,924,059	2,162,662	2,180,173	2,196,977
	受託工事費	0	1,783	0	0
	支払利息等	940,519	883,999	813,106	755,807
	特別損失	0	44,356	846	0
	計	4,355,172	4,768,437	4,651,405	4,622,475
経常損益	637,828	610,164	917,407	942,136	
当年度純損益	637,828	703,402	916,561	942,136	
その他未処分利益 剰余金変動額	-	263,168	-	-	
未処分利益剰余金	1,261,979	1,590,721	1,803,880	1,829,455	
積立金等への処分数	637,828	703,402	916,561	1,829,455	
繰越利益剰余金	624,151	887,319	887,319	0	
資本的 収入	企業債	1,352,000	1,100,000	1,351,000	1,415,000
	国県補助金	0	0	0	9,061
	一般会計補助金	69,009	58,684	47,962	40,289
	負担金	112,121	81,311	89,304	98,581
	出資金	140,000	180,000	150,000	110,000
	その他	0	60	320	0
	小計	1,673,130	1,420,055	1,638,586	1,672,931
	翌年度繰越財源額	749	11,363	14,648	7,926
計	1,672,381	1,408,692	1,623,938	1,665,005	
資本的 支出	建設改良費	2,204,265	1,818,374	2,248,278	2,438,252
	企業債償還金	2,098,727	2,161,677	2,179,709	2,211,153
	計	4,302,992	3,980,051	4,427,987	4,649,405
不足額	2,630,611	2,571,359	2,804,049	2,984,400	
補填財源	3,565,481	3,616,945	3,847,839	4,084,411	
繰越補填財源	934,870	1,045,586	1,043,790	1,100,011	

## 水道事業会計決算対比表

(単位 千円)

科目 \ 年度		平成27年度 (決算)	平成28年度 (決算)	増減	主な増減理由など
収益的 収入	水道料金	5,258,768	5,264,826	6,058	有収水量の増 (H27: 39,211千m <sup>3</sup> → H28: 39,238千m <sup>3</sup> )
	一般会計補助金	11,844	9,284	△ 2,560	
	長期前受金戻入	244,142	242,756	△ 1,386	
	その他収益	53,212	47,745	△ 5,467	消費税の更正に伴う還付金の減 (△21,439千円) ペットボトル水販売収益の増 (+13,755千円)
	計	5,567,966	5,564,611	△ 3,355	
収益的 支出	人件費	696,003	706,130	10,127	退職給付費の増
	物件費	670,275	713,930	43,655	給水管修繕費の増
	動力費	291,002	249,631	△ 41,371	燃料費調整単価の減
	減価償却費・資産減耗費	2,180,173	2,196,977	16,804	償却資産の増
	支払利息等	813,106	755,807	△ 57,299	元利均等償還による支払利息の減
	特別損失	846	0	△ 846	H27: 未利用地売却に伴う売却損
計	4,651,405	4,622,475	△ 28,930		
経常損益		917,407	942,136	24,729	
当年度純損益		916,561	942,136	25,575	
未処分利益剰余金		1,803,880	1,829,455	25,575	
積立金等への処分額		916,561	1,829,455	912,894	
繰越利益剰余金		887,319	0	△ 887,319	
資本的 収入	企業債	1,351,000	1,415,000	64,000	建設改良の増に伴う増
	国県補助金	0	9,061	9,061	補助要件の拡大に伴う増
	一般会計補助金	47,962	40,289	△ 7,673	企業債元金償還充当分の減
	負担金	89,304	98,581	9,277	消火栓設置負担金の増
	出資金	150,000	110,000	△ 40,000	対象事業費の減に伴う減
	その他	320	0	△ 320	H27: 未利用地売却に伴う固定資産売却代金
	小計	1,638,586	1,672,931	34,345	
	翌年度繰越財源額	14,648	7,926	△ 6,722	
計	1,623,938	1,665,005	41,067		
資本的 支出	建設改良費	2,248,278	2,438,252	189,974	建設工事費の増
	企業債償還金	2,179,709	2,211,153	31,444	元利均等償還による企業債元金償還の増
	計	4,427,987	4,649,405	221,418	
不足額		2,804,049	2,984,400	180,351	
補填財源		3,847,839	4,084,411	236,572	
繰越補填財源		1,043,790	1,100,011	56,221	

# 平成28年度岐阜市水道事業損益計算書

(平成28年4月1日から平成29年3月31日まで)

	円	円	円
1 営業収益			
(1) 水道料金	5,264,825,924		
(2) 他会計負担金	12,754,697		
(3) その他営業収益	10,024,000	5,287,604,621	
2 営業費用			
(1) 原水及び浄水費	466,398,109		
(2) 配水費	283,895,469		
(3) 給水費	270,070,589		
(4) 業務費	302,913,259		
(5) 総係費	332,083,282		
(6) 普及促進費	14,330,140		
(7) 減価償却費	2,175,653,888		
(8) 資産減耗費	21,322,663	3,866,667,399	
営業利益			1,420,937,222
3 営業外収益			
(1) 受取利息及び配当金	805,551		
(2) 一般会計補助金	9,284,239		
(3) 長期前受金戻入	242,755,229		
(4) 雑収益	24,160,680	277,005,699	
4 営業外費用			
(1) 支払利息及び 企業債取扱諸費	753,141,413		
(2) 雑支出	2,665,738	755,807,151	△ 478,801,452
經常利益			942,135,770
当年度純利益			942,135,770
前年度繰越利益剰余金			887,318,588
当年度未処分利益剰余金			1,829,454,358



## 平成28年度岐阜市水道事業貸借対照表

(平成29年3月31日)

		資 産 の 部			
		円	円	円	円
1	固定資産				
	(1) 有形固定資産				
	イ 土 地		2,020,120,724		
	ロ 建 物	1,536,831,007			
	減価償却累計額	783,856,460	752,974,547		
	ハ 構 築 物	83,394,845,366			
	減価償却累計額	37,679,057,033	45,715,788,333		
	ニ 機 械 及 び 装 置	9,301,680,415			
	減価償却累計額	6,494,092,206	2,807,588,209		
	ホ 車 両 運 搬 具	68,377,345			
	減価償却累計額	53,779,906	14,597,439		
	ヘ 工 具、器 具 及 び 備 品	191,635,964			
	減価償却累計額	152,388,646	39,247,318		
	ト 建 設 仮 勘 定		702,681,830		
	有形固定資産合計			52,052,998,400	
	(2) 無形固定資産				
	イ 電 話 加 入 権		995,700		
	無形固定資産合計			995,700	
	固定資産合計				52,053,994,100
2	流動資産				
	(1) 現 金 預 金			3,509,168,494	
	(2) 未 収 金		713,218,736		
	貸倒引当金	25,112,843		688,105,893	
	(3) 貯 蔵 品			27,207,531	
	流動資産合計				4,224,481,918
	資 産 合 計				56,278,476,018

負債の部

	円	円	円	円
3 固定負債				
(1) 企業債				
イ 建設改良費等の財源に 充てるための企業債	31,404,801,911			
企業債合計			31,404,801,911	
(2) 引当金				
イ 退職給付引当金	355,057,969			
引当金合計			355,057,969	
固定負債合計				31,759,859,880
4 流動負債				
(1) 企業債				
イ 建設改良費等の財源に 充てるための企業債	2,183,537,653			
企業債合計			2,183,537,653	
(2) 未払金			1,120,874,490	
(3) 引当金				
イ 賞与引当金	63,829,000			
引当金合計			63,829,000	
(4) 預り金			6,712,821	
流動負債合計				3,374,953,964
5 繰延収益				
(1) 長期前受金	10,709,483,820			
収益化累計額	5,441,193,078	5,268,290,742		
繰延収益合計				5,268,290,742
負債合計				40,403,104,586

資本の部

6 資本金				12,038,251,983
7 剰余金				
(1) 資本剰余金				
イ 国庫補助金	14,574,321			
ロ 県補助金	131,524,094			
ハ 一般会計補助金	294,528,512			
ニ 工事負担金	540,031,109			
ホ 受贈財産評価額	110,446,523			
資本剰余金合計			1,091,104,559	
(2) 利益剰余金				
イ 減債積立金	916,560,532			
ロ 当年度未処分 利益剰余金	1,829,454,358			
利益剰余金合計			2,746,014,890	
剰余金合計				3,837,119,449
資本合計				15,875,371,432
負債資本合計				56,278,476,018

# 1 岐阜市下水道区域図



## 下水道事業の現況

供用開始年月日 昭和12年7月1日  
 地方公営企業法適用年月日 昭和28年1月1日

項目	年度	平成25年度	平成26年度	平成27年度	平成28年度
水洗化戸数	戸	148,571	150,201	151,622	153,525
普及率 (*1)	%	91.6	92.2	92.4	93.3
水洗化率 (*2)	%	86.8	86.4	86.5	85.9
処理水量	m <sup>3</sup>	58,885,819	58,457,534	59,050,860	56,846,612
日平均処理水量	m <sup>3</sup>	161,331	160,158	161,341	155,744
下水管延長	km	2,128	2,151	2,165	2,177
下水料金 (月20m <sup>3</sup> の場合)	円	2,131	2,192	2,192	2,403
使用料単価 (*3)	円	110.2	110.6	110.7	121.9
処理原価 (*4)	円	121.4	131.8	126.5	127.5
職員数 (*5)	人	96	96	96	96

- (\*1) 現在処理区域内人口/行政区域内人口 (平成26年度全国平均：77.6%)
- (\*2) 現在排水人口/現在処理区域内人口 (平成26年度全国平均：94.0%)
- (\*3) 有収水量1 m<sup>3</sup>当りどれだけ収益を得ているかをあらわすもの  
下水料金/年間総有収水量 (平成27年度全国平均：137.7円)
- (\*4) 有収水量1 m<sup>3</sup>当りどれだけ費用がかかっているかをあらわすもの  
汚水処理費/年間総有収水量 (平成27年度全国平均：139.7円)
- (\*5) 管理者、臨時職員を除く各年度の職員定数

## 下水道事業会計決算

(単位 千円)

科目		年度	平成25年度 (決算)	平成26年度 (決算)	平成27年度 (決算)	平成28年度 (決算)
収益的 収入	下水料金		4,961,388	4,902,659	4,868,014	5,366,798
	補助金		1,692,634	1,595,778	1,567,281	1,506,511
	受託工事収益		61,437	29,578	21,214	40,199
	長期前受金戻入		-	1,455,707	1,500,081	1,558,499
	その他収益		33,791	26,245	70,880	23,395
	特別利益		0	81,844	0	0
	計		6,749,250	8,091,811	8,027,470	8,495,402
収益的 支出	人件費		648,995	698,231	694,450	751,603
	物件費		1,243,301	1,309,966	1,196,213	1,202,171
	動力費		296,233	344,092	317,561	270,925
	流域維持管理負担金		594,936	574,219	593,156	608,827
	減価償却費・資産減耗費		2,172,869	3,633,840	3,660,610	3,747,698
	受託工事費		34,714	26,327	19,039	34,487
	支払利息等		1,536,947	1,462,424	1,375,800	1,280,716
	特別損失		141,744	41,417	0	0
計		6,669,739	8,090,516	7,856,829	7,896,427	
経常損益			221,255	△ 39,132	170,641	598,975
当年度純損益			79,511	1,295	170,641	598,975
その他未処分利益 剰余金変動額			-	144,729	-	-
未処分利益剰余金			300,630	367,143	536,489	964,823
積立金等への処分額			79,511	1,295	170,641	964,823
繰越利益剰余金			221,119	365,848	365,848	0
資本的 収入	企業債		2,653,400	3,335,600	2,531,700	3,099,000
	国県補助金		1,354,581	2,139,377	576,834	1,174,494
	一般会計補助金		339,474	328,148	349,786	384,202
	負担金		89,115	144,357	146,765	102,811
	小計		4,436,570	5,947,482	3,605,085	4,760,507
	翌年度繰越財源額		95,694	13,136	22,030	78,126
計		4,340,876	5,934,346	3,583,055	4,682,381	
資本的 支出	建設改良費		3,403,990	4,973,655	2,251,624	3,402,533
	企業債償還金		3,415,736	3,617,893	3,762,051	3,894,517
計		6,819,726	8,591,548	6,013,675	7,297,050	
不足額			2,478,850	2,657,202	2,430,620	2,614,669
補填財源			4,143,746	4,062,708	3,675,111	3,834,365
繰越補填財源			1,664,896	1,405,506	1,244,491	1,219,696

## 下水道事業会計決算対比表

(単位 千円)

科目		年度	平成27年度 (決算)	平成28年度 (決算)	増減	主な増減理由など
収益的 収入	下水料金		4,868,014	5,366,798	498,784	H28.4料金改定(平均改定率10.24%)による増
	補助金		1,567,281	1,506,511	△ 60,770	不明水処理経費、支払利息に対する繰入の減
	受託工事収益		21,214	40,199	18,985	受託工事件数の増
	長期前受金戻入		1,500,081	1,558,499	58,418	補助金等で取得した固定資産の償却増による増
	その他収益		70,880	23,395	△ 47,485	消費税の更正に伴う還付金の減
	計		8,027,470	8,495,402	467,932	
収益的 支出	人件費		694,450	751,603	57,153	退職給付費の増
	物件費		1,196,213	1,202,171	5,958	
	動力費		317,561	270,925	△ 46,636	燃料費調整単価の減
	流域維持管理負担金		593,156	608,827	15,671	対象排水量における単価の増
	減価償却費・資産減耗費		3,660,610	3,747,698	87,088	除却資産の増
	受託工事費		19,039	34,487	15,448	受託工事件数の増
	支払利息等		1,375,800	1,280,716	△ 95,084	元利均等償還による支払利息の減
計		7,856,829	7,896,427	39,598		
経常損益			170,641	598,975	428,334	
当年度純損益			170,641	598,975	428,334	
未処分利益剰余金			536,489	964,823	428,334	
積立金等への処分額			170,641	964,823	794,182	
繰越利益剰余金			365,848	0	△ 365,848	
資本的 収入	企業債		2,531,700	3,099,000	567,300	建設改良の増に伴う増
	国県補助金		576,834	1,174,494	597,660	建設改良の増に伴う増
	一般会計補助金		349,786	384,202	34,416	下水処理施設にかかる補助金の増
	負担金		146,765	102,811	△ 43,954	受益者負担金の減
	小計		3,605,085	4,760,507	1,155,422	
	翌年度繰越財源額		22,030	78,126	56,096	
計		3,583,055	4,682,381	1,099,326		
資本的 支出	建設改良費		2,251,624	3,402,533	1,150,909	建設工事費の増
	企業債償還金		3,762,051	3,894,517	132,466	元利均等償還による企業債元金償還の増
	計		6,013,675	7,297,050	1,283,375	
不足額			2,430,620	2,614,669	184,049	
補填財源			3,675,111	3,834,365	159,254	
繰越補填財源			1,244,491	1,219,696	△ 24,795	

## 平成28年度岐阜市下水道事業損益計算書

(平成28年4月1日から平成29年3月31日まで)

	円	円	円
1 営業収益			
(1) 下水料金	5,366,797,593		
(2) 雨水処理負担金	349,354,276		
(3) 受託工事収益	40,198,600		
(4) 他会計負担金	1,660,412		
(5) その他営業収益	12,390,321	5,770,401,202	
2 営業費用			
(1) 管渠維持費	282,310,468		
(2) ポンプ場費	7,631,967		
(3) 処理場費	1,269,056,829		
(4) 水質管理費	44,293,813		
(5) 受託工事費	35,866,770		
(6) 業務費	238,128,042		
(7) 総係費	316,647,434		
(8) 普及促進費	12,237,316		
(9) 負担金事務費	48,476,135		
(10) 流域下水道維持管理負担金	608,826,595		
(11) 減価償却費	3,600,604,416		
(12) 資産減耗費	147,093,543		
(13) その他営業費用	4,537,060	6,615,710,388	
営業損失			845,309,186
3 営業外収益			
(1) 受取利息及び配当金	318,156		
(2) 一般会計補助金	1,157,156,817		
(3) 長期前受金戻入	1,558,499,150		
(4) 雑収益	9,026,307	2,725,000,430	
4 営業外費用			
(1) 支払利息及び企業債取扱諸費	1,269,501,336		
(2) 雑支出	11,214,941	1,280,716,277	1,444,284,153
經常利益			598,974,967
当年度純利益			598,974,967
前年度繰越利益剰余金			365,848,196
当年度未処分利益剰余金			964,823,163

# 平成28年度岐阜市下水道事業貸借対照表

(平成29年3月31日)

## 資 産 の 部

	円	円	円	円
1 固定資産				
(1) 有形固定資産				
イ 土 地		7,745,266,438		
ロ 建 物	15,390,382,403			
減価償却累計額	3,796,188,898		11,594,193,505	
ハ 構 築 物	132,980,939,077			
減価償却累計額	47,750,012,737		85,230,926,340	
ニ 機 械 及 び 装 置	26,669,858,314			
減価償却累計額	16,191,775,164		10,478,083,150	
ホ 車 両 運 搬 具	25,988,327			
減価償却累計額	23,705,955		2,282,372	
ヘ 工 具、器 具 及 び 備 品	151,185,589			
減価償却累計額	123,171,959		28,013,630	
ト 建 設 仮 勘 定		1,625,581,009		
有形固定資産合計			116,704,346,444	
(2) 無形固定資産				
イ 施 設 利 用 権		3,313,019,789		
ロ 電 話 加 入 権		216,800		
無形固定資産合計			3,313,236,589	
(3) 投資その他の資産				
イ 出 資 金		3,500,000		
投資その他の資産合計			3,500,000	
固定資産合計				120,021,083,033
2 流動資産				
(1) 現 金 預 金			3,197,778,720	
(2) 未 収 金	1,240,740,774			
貸倒引当金	36,395,987		1,204,344,787	
(3) 貯 蔵 品			12,991,240	
(4) 前 払 金			7,350,000	
流動資産合計				4,422,464,747
資産合計				<u>124,443,547,780</u>



負債の部

	円	円	円	円
3 固定負債				
(1) 企業債				
イ 建設改良費等の財源に充てるための企業債	58,519,813,080			
企業債合計			58,519,813,080	
(2) 引当金				
イ 退職給付引当金	351,275,966			
引当金合計			351,275,966	
固定負債合計				58,871,089,046
4 流動負債				
(1) 企業債				
イ 建設改良費等の財源に充てるための企業債	3,986,542,315			
企業債合計			3,986,542,315	
(2) 未払金			1,977,152,551	
(3) 引当金				
イ 賞与引当金	61,129,000			
引当金合計			61,129,000	
(4) 預り金			8,136,159	
流動負債合計				6,032,960,025
5 繰延収益				
(1) 長期前受金	70,405,288,346			
収益化累計額	24,830,661,548	45,574,626,798		
繰延収益合計				45,574,626,798
負債合計				110,478,675,869

資本の部

6 資本金				10,138,582,435
7 剰余金				
(1) 資本剰余金				
イ 国庫補助金	2,276,716,480			
ロ 県補助金	65,684,870			
ハ 一般会計補助金	228,148,655			
ニ 工事負担金	53,237,493			
ホ 受贈財産評価額	67,037,443			
資本剰余金合計			2,690,824,941	
(2) 利益剰余金				
イ 減債積立金	170,641,372			
ロ 当年度未処分利益剰余金	964,823,163			
利益剰余金合計			1,135,464,535	
剰余金合計				3,826,289,476
資本合計				13,964,871,911
負債資本合計				124,443,547,780