

# 平成30年度 第1回 岐阜市公営企業経営審議会 上下水道事業 決算等資料

## ■ 上下水道事業部概要等

平成30年度 岐阜市上下水道事業部機構図	1
----------------------	---

## ■ 水道事業

岐阜市水道区域図	2
水道事業の現況	3
水道事業会計決算	4
水道事業会計決算対比表	5
平成29年度 岐阜市水道事業損益計算書	6
平成29年度 岐阜市水道事業貸借対照表	7

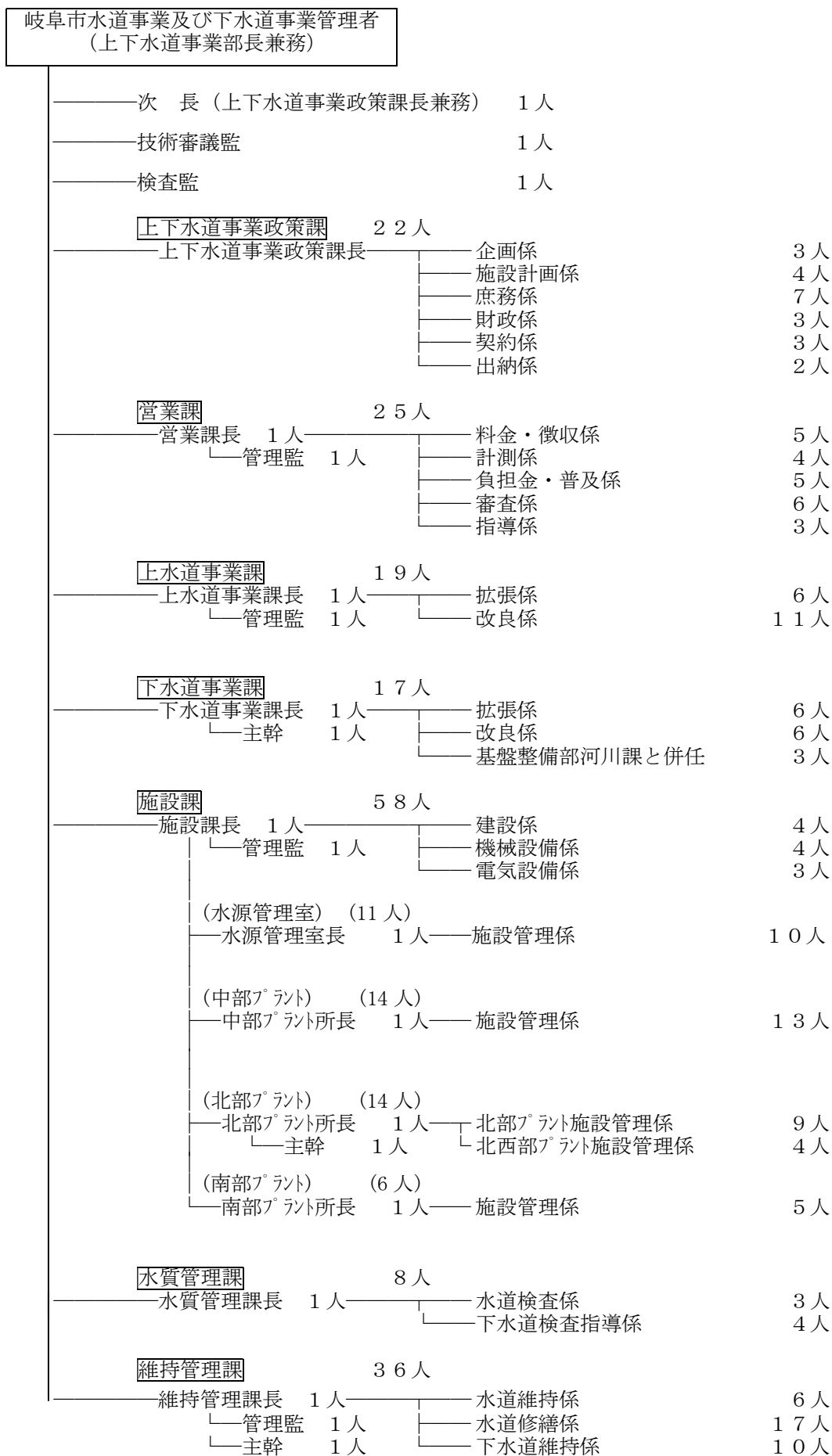
## ■ 下水道事業

岐阜市下水道区域図	9
下水道事業の現況	10
下水道事業会計決算	11
下水道事業会計決算対比表	12
平成29年度 岐阜市下水道事業損益計算書	13
平成29年度 岐阜市下水道事業貸借対照表	14

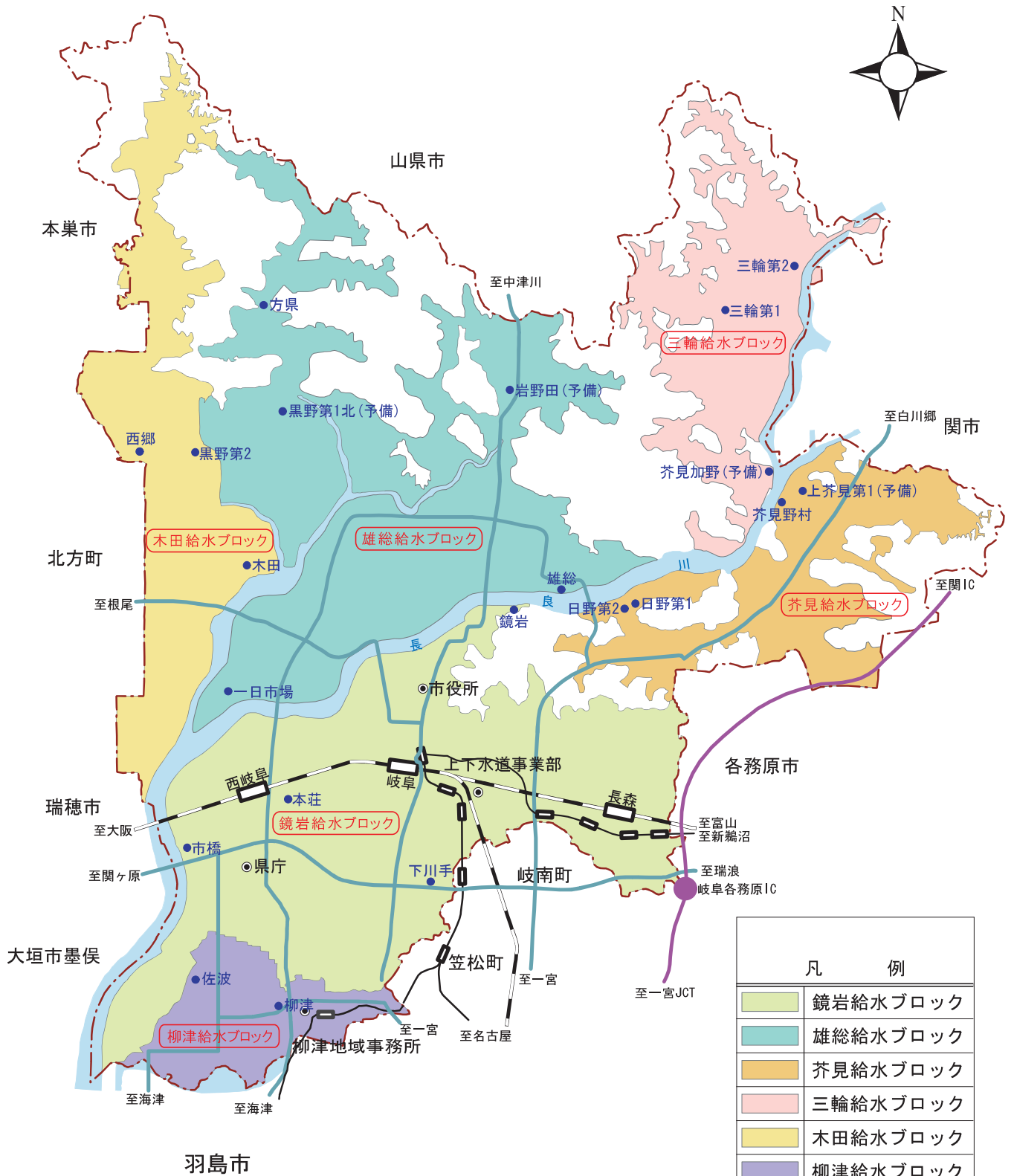


1 平成30年度岐阜市上下水道事業部機構図 (平成30年4月1日現在)

《定数は、188人(管理者を含まない。》



# 1 岐阜市水道区域図



凡 例	
	鏡岩給水ブロック
	雄総給水ブロック
	芥見給水ブロック
	三輪給水ブロック
	木田給水ブロック
	柳津給水ブロック
	水源地
	行政区域界

## 水道事業の現況

供用開始年月日 昭和5年3月7日  
 地方公営企業法適用年月日 昭和28年1月1日

項目	年度	平成26年度	平成27年度	平成28年度	平成29年度
給水戸数	戸	147,086	148,260	149,751	152,404
普及率 (*1)	%	85.6	85.6	85.5	85.5
配水量	m <sup>3</sup>	52,306,883	52,510,811	52,476,224	52,641,483
有収水量	m <sup>3</sup>	39,398,629	39,211,012	39,237,817	39,164,333
有収率 (*2)	%	75.3	74.7	74.8	74.4
配水管延長	km	2,358	2,364	2,372	2,378
家事用水道料金 (月20m <sup>3</sup> の場合)	円	2,532	2,532	2,532	2,532
供給単価 (*3)	円	128.2	134.1	134.2	134.2
給水原価 (*4)	円	113.8	112.4	111.6	110.2
職員数 (*5)	人	94	94	94	95

- (\*1) 給水人口と行政区域内人口の割合 (平成28年度全国平均 (\*6) : 93.1%)  
 (\*2) 有収水量(料金徴収の対象となった水量)/配水量 (平成28年度全国平均 : 90.2%)  
 (\*3) 有収水量1 m<sup>3</sup>当りどれだけ収益を得ているかをあらわすもの  
 給水収益/年間総有収水量 (平成28年度全国平均 : 172.40円)  
 (\*4) 有収水量1 m<sup>3</sup>当りどれだけ費用がかかっているかをあらわすもの  
 (経常費用-受託工事費-長期前受金戻入)/年間総有収水量  
 (平成28年度全国平均 : 163.27円)  
 (\*5) 管理者、臨時職員を除く各年度の職員数  
 (\*6) 法適用している末端給水事業の全国平均

## 水道事業会計決算

(単位：千円)

科目	年度	平成26年度 (決算)	平成27年度 (決算)	平成28年度 (決算)	平成29年度 (決算)	
収益的 収入	水道料金	1	5,052,480	5,258,768	5,264,826	5,255,484
	一般会計補助金	2	13,874	11,844	9,284	8,131
	受託工事収益	3	1,929	0	0	0
	長期前受金戻入	4	238,539	244,142	242,756	243,171
	その他収益	5	27,423	53,212	47,745	27,366
	特別利益	6	137,594	0	0	0
	計	7	5,471,839	5,567,966	5,564,611	5,534,152
収益的 支出	人件費	8	698,066	696,003	706,130	624,869
	物件費	9	659,743	670,275	713,930	744,638
	動力費	10	317,828	291,002	249,631	271,761
	減価償却費・資産減耗費	11	2,162,662	2,180,173	2,196,977	2,217,082
	受託工事費	12	1,783	0	0	0
	支払利息等	13	883,999	813,106	755,807	699,142
	特別損失	14	44,356	846	0	0
計	15	4,768,437	4,651,405	4,622,475	4,557,492	
経常損益	16	610,164	917,407	942,136	976,660	
当年度純損益	17	703,402	916,561	942,136	976,660	
未処分利益剰余金	18	1,590,721	1,803,880	1,829,455	1,893,221	
繰越利益剰余金	19	887,319	887,319	0	0	
積立金等への処分額	20	703,402	916,561	1,566,287	976,660	
資本金へ組入	21	0	0	263,168	916,561	
資本的 収入	企業債	22	1,100,000	1,351,000	1,415,000	1,470,000
	国県補助金	23	0	0	9,061	21,869
	一般会計補助金	24	58,684	47,962	40,289	26,720
	負担金	25	81,311	89,304	98,581	133,318
	出資金	26	180,000	150,000	110,000	158,200
	その他	27	60	320	0	0
	小計	28	1,420,055	1,638,586	1,672,931	1,810,107
	翌年度繰越財源額	29	11,363	14,648	7,926	41,929
計	30	1,408,692	1,623,938	1,665,005	1,768,178	
資本的 支出	建設改良費	31	1,818,374	2,248,278	2,438,252	2,672,829
	企業債償還金	32	2,161,677	2,179,709	2,211,153	2,183,538
	計	33	3,980,051	4,427,987	4,649,405	4,856,367
不足額	34	2,571,359	2,804,049	2,984,400	3,088,189	
補填財源	35	3,616,945	3,847,839	4,084,411	4,858,769	
繰越補填財源	36	1,045,586	1,043,790	1,100,011	1,770,580	

## 水道事業会計決算対比表

(単位：千円)

科目		年度	平成28年度 (決算)	平成29年度 (決算)	増減	主な増減理由など
収益的 収入	水道料金	1	5,264,826	5,255,484	△ 9,342	有収水量の減 (△73千m <sup>3</sup> ) (H28 : 39,237千m <sup>3</sup> → H29 : 39,164千m <sup>3</sup> )
	一般会計補助金	2	9,284	8,131	△ 1,153	
	長期前受金戻入	3	242,756	243,171	415	
	その他収益	4	47,745	27,366	△ 20,379	ペットボトル水販売収益の減 (△15,145千円)
	計	5	5,564,611	5,534,152	△ 30,459	
収益的 支出	人件費	6	706,130	624,869	△ 81,261	退職給付費の減
	物件費	7	713,930	744,638	30,708	修繕費の増
	動力費	8	249,631	271,761	22,130	燃料費調整単価の増
	減価償却費・資産減耗費	9	2,196,977	2,217,082	20,105	償却資産の増
	支払利息等	10	755,807	699,142	△ 56,665	元利均等償還による支払利息の減
計	11	4,622,475	4,557,492	△ 64,983		
経常損益	12	942,136	976,660	34,524		
当年度純損益	13	942,136	976,660	34,524		
未処分利益剰余金	14	1,829,455	1,893,221	63,766		
積立金等への処分額	15	1,566,287	976,660	△ 589,627		
資本金へ組入	16	263,168	916,561	653,393		
資本的 収入	企業債	17	1,415,000	1,470,000	55,000	建設改良の増に伴う増
	国県補助金	18	9,061	21,869	12,808	補助対象の建設改良事業の増
	一般会計補助金	19	40,289	26,720	△ 13,569	企業債元金償還充当分の減
	負担金	20	98,581	133,318	34,737	配水管布設要望に対する負担金の増
	出資金	21	110,000	158,200	48,200	対象事業費の増に伴う増
	小計	22	1,672,931	1,810,107	137,176	
	翌年度繰越財源額	23	7,926	41,929	34,003	
計	24	1,665,005	1,768,178	103,173		
資本的 支出	建設改良費	25	2,438,252	2,672,829	234,577	建設工事費の増
	企業債償還金	26	2,211,153	2,183,538	△ 27,615	企業債償還の一部完了による減
	計	27	4,649,405	4,856,367	206,962	
不足額	28	2,984,400	3,088,189	103,789		
補填財源	29	4,084,411	4,858,769	774,358		
繰越補填財源	30	1,100,011	1,770,580	670,569		

## 平成29年度岐阜市水道事業損益計算書

(平成29年4月1日から平成30年3月31日まで)

	円	円	円
1 営業収益			
(1) 水道料金	5,255,484,015		
(2) 他会計負担金	10,337,906		
(3) その他営業収益	9,965,000	5,275,786,921	
2 営業費用			
(1) 原水及び浄水費	534,801,819		
(2) 配水費	274,126,768		
(3) 給水費	256,989,496		
(4) 業務費	321,566,314		
(5) 総係費	239,759,163		
(6) 普及促進費	14,023,797		
(7) 減価償却費	2,202,517,295		
(8) 資産減耗費	14,564,815	3,858,349,467	
営業利益			1,417,437,454
3 営業外収益			
(1) 受取利息及び配当金	794,047		
(2) 一般会計補助金	8,130,816		
(3) 長期前受金戻入	243,171,295		
(4) 雑収益	6,269,230	258,365,388	
4 営業外費用			
(1) 支払利息及び 企業債取扱諸費	695,916,787		
(2) 雑支出	3,225,904	699,142,691	△ 440,777,303
経常利益			976,660,151
当年度純利益			976,660,151
その他未処分 利益剰余金変動額			916,560,532
当年度未処分利益剰余金			1,893,220,683



# 平成29年度岐阜市水道事業貸借対照表

(平成30年3月31日)

## 資 産 の 部

	円	円	円	円
1 固定資産				
(1) 有形固定資産				
イ 土地		2,020,120,724		
ロ 建物	1,677,711,360			
減価償却累計額	805,539,621	872,171,739		
ハ 構築物	85,790,565,986			
減価償却累計額	39,561,568,597	46,228,997,389		
ニ 機械及び装置	9,749,864,214			
減価償却累計額	6,672,948,870	3,076,915,344		
ホ 車両運搬具	64,427,446			
減価償却累計額	53,206,569	11,220,877		
ヘ 工具、器具及び備品	193,566,514			
減価償却累計額	158,078,348	35,488,166		
ト 建設仮勘定		125,341,360		
有形固定資産合計			52,370,255,599	
(2) 無形固定資産				
イ 電話加入権		995,700		
無形固定資産合計			995,700	
固定資産合計				52,371,251,299
2 流動資産				
(1) 現金預金			3,839,552,156	
(2) 未収金		651,540,552		
貸倒引当金		21,017,310	630,523,242	
(3) 貯蔵品			27,418,721	
(4) 前払金			18,930,000	
流動資産合計				4,516,424,119
資産合計				56,887,675,418

負債の部

	円	円	円	円
3 固定負債				
(1) 企業債				
イ 建設改良費等の財源に 充てるための企業債		30,678,909,133		
企業債合計			30,678,909,133	
(2) 引当金				
イ 退職給付引当金		385,780,055		
引当金合計			385,780,055	
固定負債合計				31,064,689,188
4 流動負債				
(1) 企業債				
イ 建設改良費等の財源に 充てるための企業債		2,195,892,778		
企業債合計			2,195,892,778	
(2) 未払金			1,302,353,630	
(3) 引当金				
イ 賞与引当金		65,871,000		
引当金合計			65,871,000	
(4) 預り金			5,268,927	
流動負債合計				3,569,386,335
5 繰延収益				
長期前受金			10,920,250,115	
収益化累計額			5,676,881,803	
繰延収益合計				5,243,368,312
負債合計				<u>39,877,443,835</u>

資本の部

6 資本金				12,459,619,756
7 剰余金				
(1) 資本剰余金				
イ 国庫補助金		14,574,321		
ロ 県補助金		131,524,094		
ハ 一般会計補助金		294,528,512		
ニ 工事負担金		540,031,109		
ホ 受贈財産評価額		110,446,523		
資本剰余金合計			1,091,104,559	
(2) 利益剰余金				
イ 減債積立金		1,566,286,585		
ロ 当年度未処分 利益剰余金		1,893,220,683		
利益剰余金合計			3,459,507,268	
剰余金合計				4,550,611,827
資本合計				<u>17,010,231,583</u>
負債資本合計				<u>56,887,675,418</u>

# 1 岐阜市下水道区域図



## 下水道事業の現況

供用開始年月日 昭和12年7月1日  
 地方公営企業法適用年月日 昭和28年1月1日

項目	年度	平成26年度	平成27年度	平成28年度	平成29年度
水洗化戸数	戸	150,201	151,622	153,525	155,788
普及率 (*1)	%	92.2	92.4	93.3	93.5
水洗化率 (*2)	%	86.4	86.5	85.9	86.2
処理水量	m <sup>3</sup>	58,457,534	59,050,860	56,846,612	56,529,075
日平均処理水量	m <sup>3</sup>	160,158	161,341	155,744	154,874
下水管延長	km	2,151	2,165	2,177	2,185
下水料金 (月20m <sup>3</sup> の場合)	円	2,192	2,192	2,403	2,403
使用料単価 (*3)	円	110.6	110.7	121.9	122.1
処理原価 (*4)	円	131.8	126.5	127.5	124.3
職員数 (*5)	人	96	96	96	96

- (\*1) 現在処理区域内人口/行政区域内人口 (平成28年度全国平均 (\*6) : 77.7%)
- (\*2) 現在排水人口/現在処理区域内人口 (平成28年度全国平均 : 94.9%)
- (\*3) 有収水量 1 m<sup>3</sup>当りどれだけ収益を得ているかをあらわすもの  
下水料金/年間総有収水量 (平成28年度全国平均 : 138.1円)
- (\*4) 有収水量 1 m<sup>3</sup>当りどれだけ費用がかかっているかをあらわすもの  
汚水処理費/年間総有収水量 (平成28年度全国平均 : 155.8円)
- (\*5) 管理者、臨時職員を除く各年度の職員数
- (\*6) 公共下水道事業の全国平均

## 下水道事業会計決算

(単位：千円)

科目	年度	平成26年度 (決算)	平成27年度 (決算)	平成28年度 (決算)	平成29年度 (決算)	
収益的 収入	下水料金	1	4,902,659	4,868,014	5,366,798	5,382,729
	補助金	2	1,595,778	1,567,281	1,506,511	1,419,562
	受託工事収益	3	29,578	21,214	40,199	25,397
	長期前受金戻入	4	1,455,707	1,500,081	1,558,499	1,511,193
	その他収益	5	26,245	70,880	23,395	19,792
	特別利益	6	81,844	0	0	0
	計	7	8,091,811	8,027,470	8,495,402	8,358,673
収益的 支出	人件費	8	698,231	694,450	751,603	655,999
	物件費	9	1,309,966	1,196,213	1,202,171	1,346,847
	動力費	10	344,092	317,561	270,925	296,266
	流域維持管理負担金	11	574,219	593,156	608,827	607,444
	減価償却費・資産減耗費	12	3,633,840	3,660,610	3,747,698	3,634,724
	受託工事費	13	26,327	19,039	34,487	18,274
	支払利息等	14	1,462,424	1,375,800	1,280,716	1,191,487
	特別損失	15	41,417	0	0	0
計	16	8,090,516	7,856,829	7,896,427	7,751,041	
経常損益	17	△ 39,132	170,641	598,975	607,632	
当年度純損益	18	1,295	170,641	598,975	607,632	
未処分利益剰余金	19	367,143	536,489	964,823	778,273	
繰越利益剰余金	20	365,848	365,848	0	0	
積立金等への処分額	21	1,295	170,641	820,094	607,632	
資本金へ組入	22	0	0	144,729	170,641	
資本的 収入	企業債	23	3,335,600	2,531,700	3,099,000	3,031,400
	国県補助金	24	2,139,377	576,834	1,174,494	1,310,327
	一般会計補助金	25	328,148	349,786	384,202	372,100
	負担金	26	144,357	146,765	102,811	142,084
	小計	27	5,947,482	3,605,085	4,760,507	4,855,911
	翌年度繰越財源額	28	13,136	22,030	78,126	322,380
計	29	5,934,346	3,583,055	4,682,381	4,533,531	
資本的 支出	建設改良費	30	4,973,655	2,251,624	3,402,533	3,266,121
	企業債償還金	31	3,617,893	3,762,051	3,894,517	3,986,543
	計	32	8,591,548	6,013,675	7,297,050	7,252,664
不足額	33	2,657,202	2,430,620	2,614,669	2,719,133	
補填財源	34	4,062,708	3,675,111	3,834,365	4,592,630	
繰越補填財源	35	1,405,506	1,244,491	1,219,696	1,873,497	

## 下水道事業会計決算対比表

(単位：千円)

科目		年度	平成28年度 (決算)	平成29年度 (決算)	増減	主な増減理由など
収益的 収入	下水料金	1	5,366,798	5,382,729	15,931	有収水量の増(+64千m <sup>3</sup> ) (H28: 44,034千m <sup>3</sup> → H29: 44,098千m <sup>3</sup> )
	補助金	2	1,506,511	1,419,562	△ 86,949	支払利息に対する繰入の減
	受託工事収益	3	40,199	25,397	△ 14,802	受託工事件数の減
	長期前受金戻入	4	1,558,499	1,511,193	△ 47,306	補助金等で取得した固定資産の償却減
	その他収益	5	23,395	19,792	△ 3,603	
	計	6	8,495,402	8,358,673	△ 136,729	
収益的 支出	人件費	7	751,603	655,999	△ 95,604	退職給付費の減
	物件費	8	1,202,171	1,346,847	144,676	処理場にかかる維持管理費の増
	動力費	9	270,925	296,266	25,341	燃料費調整単価の増
	流域維持管理負担金	10	608,827	607,444	△ 1,383	
	減価償却費・資産減耗費	11	3,747,698	3,634,724	△ 112,974	除却資産の減
	受託工事費	12	34,487	18,274	△ 16,213	受託工事件数の減
	支払利息等	13	1,280,716	1,191,487	△ 89,229	元利均等償還による支払利息の減
計	14	7,896,427	7,751,041	△ 145,386		
経常損益	15	598,975	607,632	8,657		
当年度純損益	16	598,975	607,632	8,657		
未処分利益剰余金	17	964,823	778,273	△ 186,550		
積立金等への処分額	18	820,094	607,632	△ 212,462		
資本金へ組入	19	144,729	170,641	25,912		
資本的 収入	企業債	20	3,099,000	3,031,400	△ 67,600	建設改良の減に伴う減
	国県補助金	21	1,174,494	1,310,327	135,833	補助対象の建設改良事業の増
	一般会計補助金	22	384,202	372,100	△ 12,102	下水処理施設にかかる補助金の減
	負担金	23	102,811	142,084	39,273	受益者負担金の増
	小計	24	4,760,507	4,855,911	95,404	
	翌年度繰越財源額	25	78,126	322,380	244,254	
計	26	4,682,381	4,533,531	△ 148,850		
資本的 支出	建設改良費	27	3,402,533	3,266,121	△ 136,412	建設工事費の減
	企業債償還金	28	3,894,517	3,986,543	92,026	元利均等償還による企業債元金償還の増
計	29	7,297,050	7,252,664	△ 44,386		
不足額	30	2,614,669	2,719,133	104,464		
補填財源	31	3,834,365	4,592,630	758,265		
繰越補填財源	32	1,219,696	1,873,497	653,801		

## 平成29年度岐阜市下水道事業損益計算書

(平成29年4月1日から平成30年3月31日まで)

	円	円	円
1 営業収益			
(1) 下水料金	5,382,729,295		
(2) 雨水処理負担金	345,002,341		
(3) 受託工事収益	25,396,337		
(4) 他会計負担金	1,749,883		
(5) その他営業収益	11,043,279	5,765,921,135	
2 営業費用			
(1) 管渠維持費	294,184,233		
(2) ポンプ場費	7,018,977		
(3) 処理場費	1,405,975,298		
(4) 水質管理費	45,595,818		
(5) 受託工事費	20,190,972		
(6) 業務費	239,984,816		
(7) 総係費	234,800,664		
(8) 普及促進費	18,286,763		
(9) 負担金事務費	47,895,024		
(10) 流域下水道維持管理負担金	607,443,675		
(11) 減価償却費	3,621,441,826		
(12) 資産減耗費	13,281,585		
(13) その他営業費用	3,453,860	6,559,553,511	
営業損失			793,632,376
3 営業外収益			
(1) 受取利息及び配当金	387,518		
(2) 一般会計補助金	1,074,560,453		
(3) 長期前受金戻入	1,511,192,582		
(4) 雑収益	6,610,875	2,592,751,428	
4 営業外費用			
(1) 支払利息及び企業債取扱諸費	1,179,745,645		
(2) 雑支出	11,741,205	1,191,486,850	1,401,264,578
経常利益			607,632,202
当年度純利益			607,632,202
その他未処分利益剰余金変動額			170,641,372
当年度未処分利益剰余金			778,273,574

## 平成29年度岐阜市下水道事業貸借対照表

(平成30年3月31日)

### 資 産 の 部

	円	円	円	円
1 固定資産				
(1) 有形固定資産				
イ 土地		7,745,266,438		
ロ 建物	16,902,925,570			
減価償却累計額	4,074,234,721		12,828,690,849	
ハ 構築物	134,024,056,903			
減価償却累計額	50,103,527,731		83,920,529,172	
ニ 機械及び装置	26,678,424,562			
減価償却累計額	16,921,488,254		9,756,936,308	
ホ 車両運搬具	25,988,327			
減価償却累計額	24,397,183	1,591,144		
ヘ 工具、器具及び備品	152,259,639			
減価償却累計額	125,221,669	27,037,970		
ト 建設仮勘定		1,879,466,342		
有形固定資産合計			116,159,518,223	
(2) 無形固定資産				
イ 施設利用権		3,301,898,981		
ロ 電話加入権		216,800		
無形固定資産合計			3,302,115,781	
(3) 投資その他の資産				
イ 出資金		3,500,000		
投資その他の資産合計			3,500,000	
固定資産合計				119,465,134,004
2 流動資産				
(1) 現金預金			3,324,163,458	
(2) 未収金	1,117,267,954			
貸倒引当金	34,963,510		1,082,304,444	
(3) 貯蔵品			12,556,740	
(4) 前払金			244,110,000	
流動資産合計			4,663,134,642	
資産合計			124,128,268,646	



負債の部

	円	円	円	円
3 固定負債				
(1) 企業債				
イ 建設改良費等の財源に 充てるための企業債	57,444,128,169			
企業債合計			57,444,128,169	
(2) 引当金				
イ 退職給付引当金	387,541,494			
引当金合計			387,541,494	
固定負債合計				57,831,669,663
4 流動負債				
(1) 企業債				
イ 建設改良費等の財源に 充てるための企業債	4,107,084,911			
企業債合計			4,107,084,911	
(2) 未払金			1,742,920,158	
(3) 引当金				
イ 賞与引当金	60,846,000			
引当金合計			60,846,000	
(4) 預り金			5,362,541	
流動負債合計				5,916,213,610
5 繰延収益				
長期前受金			72,140,912,889	
収益化累計額			26,333,031,629	
繰延収益合計				45,807,881,260
負債合計				<u>109,555,764,533</u>

資本の部

6 資本金				10,283,311,505
7 剰余金				
(1) 資本剰余金				
イ 国庫補助金	2,276,716,480			
ロ 県補助金	65,684,870			
ハ 一般会計補助金	228,148,655			
ニ 工事負担金	53,237,493			
ホ 受贈財産評価額	67,037,443			
資本剰余金合計			2,690,824,941	
(2) 利益剰余金				
イ 減債積立金	820,094,093			
ロ 当年度未処分 利益剰余金	778,273,574			
利益剰余金合計			1,598,367,667	
剰余金合計				4,289,192,608
資本合計				<u>14,572,504,113</u>
負債資本合計				<u>124,128,268,646</u>