

令和元年度 第3回 岐阜市上下水道事業経営審議会 上下水道事業 決算等資料

■ 上下水道事業部概要等

令和元年度 岐阜市上下水道事業部機構図	1
---------------------	---

■ 水道事業

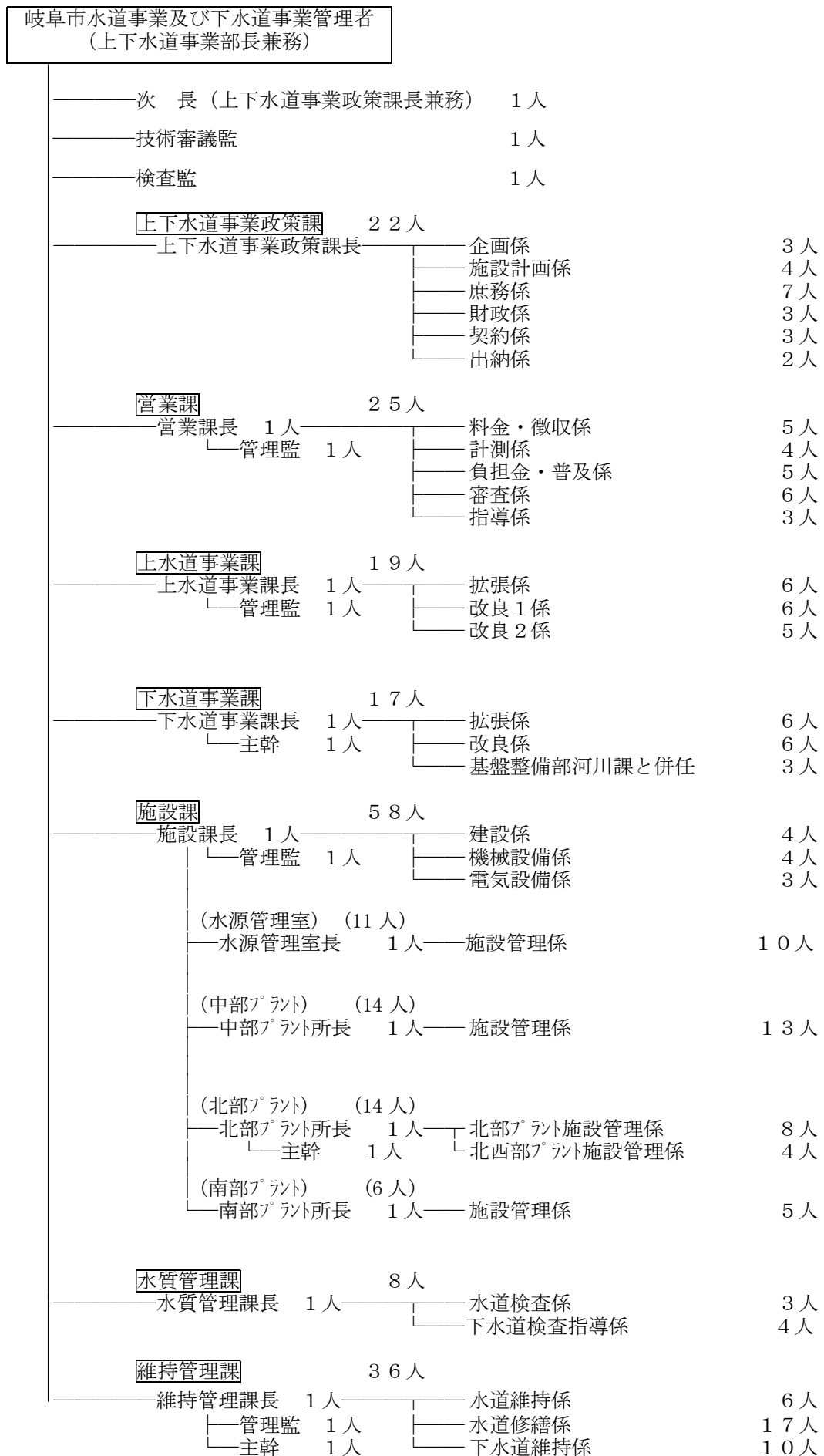
岐阜市水道区域図	2
水道事業の現況	3
水道事業会計決算	4
水道事業会計（収入と支出）	5
水道事業会計決算対比表	6
平成30年度 岐阜市水道事業損益計算書	7
平成30年度 岐阜市水道事業貸借対照表	8

■ 下水道事業

岐阜市下水道区域図	10
下水道事業の現況	11
下水道事業会計決算	12
下水道事業会計（収入と支出）	13
下水道事業会計決算対比表	14
平成30年度 岐阜市下水道事業損益計算書	15
平成30年度 岐阜市下水道事業貸借対照表	16

令和元年度岐阜市上下水道事業部機構図（平成31年4月1日現在）

《定数は、188人（管理者を含まない。）》



岐阜市水道区域図



凡 例	
	鏡岩給水ブロック
	雄総給水ブロック
	芥見給水ブロック
	三輪給水ブロック
	木田給水ブロック
	柳津給水ブロック
	水源地
	行政区域界

水道事業の現況

供用開始年月日 昭和5年3月7日
 地方公営企業法適用年月日 昭和28年1月1日

項目 \ 年度	年度	平成27年度	平成28年度	平成29年度	平成30年度
給水戸数	戸	148,260	149,751	152,404	154,213
普及率 (*1)	%	85.6	85.5	85.5	85.5
配水量	m ³	52,510,811	52,476,224	52,641,483	52,761,160
有収水量	m ³	39,211,012	39,237,817	39,164,333	39,281,611
有収率 (*2)	%	74.7	74.8	74.4	74.5
配水管延長	km	2,364	2,372	2,378	2,388
家事用水道料金 (月20m ³ の場合)	円	2,532	2,532	2,532	2,532
供給単価 (*3)	円	134.1	134.2	134.2	134.3
給水原価 (*4)	円	112.4	111.6	110.2	112.1
職員数 (*5)	人	94	94	95	93

- (*1) 給水人口と行政区域内人口の割合 (平成29年度全国平均 (*6) : 93.8%)
 (*2) 有収水量(料金徴収の対象水量)/配水量 (平成29年度全国平均 (*6) : 89.9%)
 (*3) 有収水量1m³当りどれだけ収益を得ているかをあらわすもの
 給水収益/年間総有収水量 (平成29年度全国平均 (*6) : 172.94円)
 (*4) 有収水量1m³当りどれだけ費用がかかっているかをあらわすもの
 (経常費用-受託工事費-長期前受金戻入)/年間総有収水量
 (平成29年度全国平均 (*6) : 165.71円)
 (*5) 管理者、臨時職員を除く各年度の職員数
 (*6) 末端給水事業の全国平均

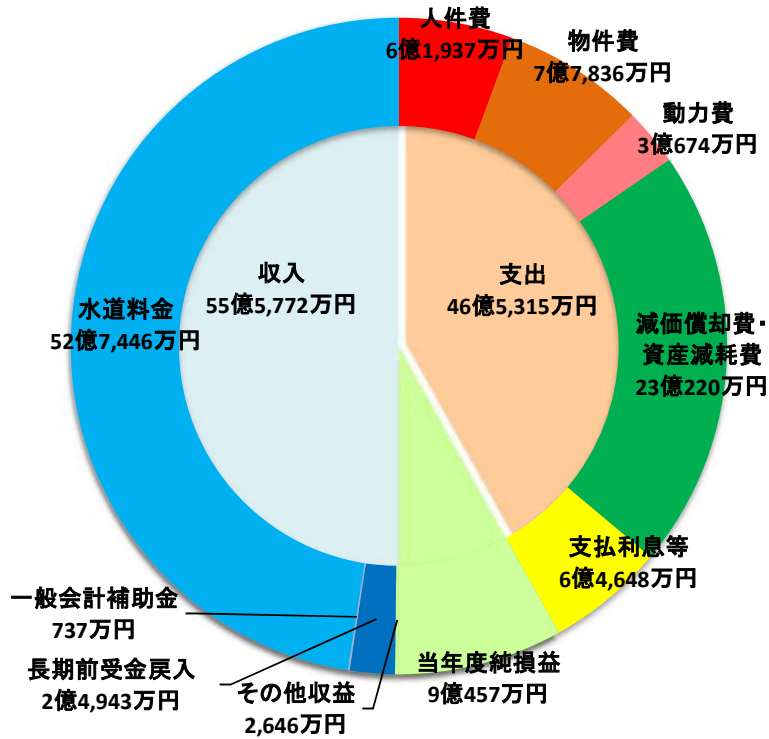
水道事業会計決算

(単位：千円)

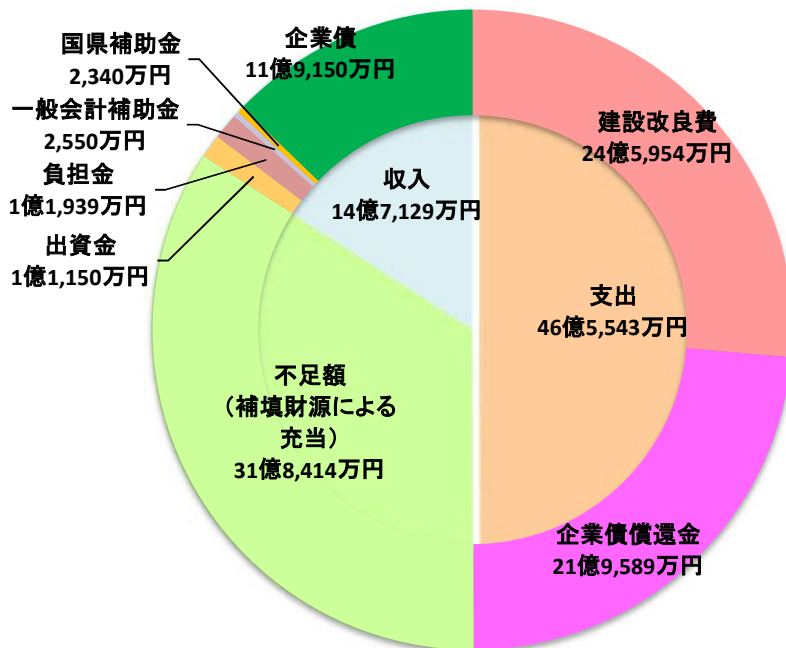
科目	年度	平成27年度 (決算)	平成28年度 (決算)	平成29年度 (決算)	平成30年度 (決算見込)	
収益的収入	水道料金	1	5,258,768	5,264,826	5,255,484	5,274,459
	一般会計補助金	2	11,844	9,284	8,131	7,366
	受託工事収益	3	0	0	0	0
	長期前受金戻入	4	244,142	242,756	243,171	249,431
	その他収益	5	53,212	47,745	27,366	26,459
	特別利益	6	0	0	0	0
	計	7	5,567,966	5,564,611	5,534,152	5,557,715
収益的支出	人件費	8	696,003	706,130	624,869	619,365
	物件費	9	670,275	713,930	744,638	778,363
	動力費	10	291,002	249,631	271,761	306,736
	減価償却費・資産減耗費	11	2,180,173	2,196,977	2,217,082	2,302,200
	受託工事費	12	0	0	0	0
	支払利息等	13	813,106	755,807	699,142	646,480
	特別損失	14	846	0	0	0
計	15	4,651,405	4,622,475	4,557,492	4,653,144	
経常損益	16	917,407	942,136	976,660	904,571	
当年度純損益	17	916,561	942,136	976,660	904,571	
未処分利益剰余金	18	1,803,880	1,829,455	1,893,221	2,470,858	
繰越利益剰余金	19	887,319	0	0	0	
積立金への処分額	20	916,561	1,566,287	976,660	904,571	
資本金への組入額	21	0	263,168	916,561	1,566,287	
資本的収入	企業債	22	1,351,000	1,415,000	1,470,000	1,191,500
	国県補助金	23	0	9,061	21,869	23,400
	一般会計補助金	24	47,962	40,289	26,720	25,503
	負担金	25	89,304	98,581	133,318	139,657
	出資金	26	150,000	110,000	158,200	111,500
	その他	27	320	0	0	0
	小計	28	1,638,586	1,672,931	1,810,107	1,491,560
翌年度繰越財源額	29	14,648	7,926	41,929	20,266	
計	30	1,623,938	1,665,005	1,768,178	1,471,294	
資本的支出	建設改良費	31	2,248,278	2,438,252	2,672,829	2,459,540
	企業債償還金	32	2,179,709	2,211,153	2,183,538	2,195,893
	計	33	4,427,987	4,649,405	4,856,367	4,655,433
不足額	34	2,804,049	2,984,400	3,088,189	3,184,139	
補填財源	35	3,847,839	4,084,411	4,858,769	4,981,037	
繰越補填財源	36	1,043,790	1,100,011	1,770,580	1,796,898	

水道事業会計

収益的収入と支出



資本的収入と支出



水道事業会計決算対比表

(単位：千円)

科目		年度	平成29年度 (決算)	平成30年度 (決算見込)	増減	主な増減理由など
収益的 収入	水道料金	1	5,255,484	5,274,459	18,975	有収水量の増(+118千㎡) (H29: 39,164千㎡ → H30: 39,282千㎡)
	一般会計補助金	2	8,131	7,366	△ 765	
	長期前受金戻入	3	243,171	249,431	6,260	補助金等で取得した固定資産の償却増
	その他収益	4	27,366	26,459	△ 907	
	計	5	5,534,152	5,557,715	23,563	
収益的 支出	人件費	6	624,869	619,365	△ 5,504	
	物件費	7	744,638	778,363	33,725	給水管などの修繕費の増
	動力費	8	271,761	306,736	34,975	燃料費調整単価の増
	減価償却費・資産減耗費	9	2,217,082	2,302,200	85,118	償却資産、除却資産の増
	支払利息等	10	699,142	646,480	△ 52,662	元利均等償還による支払利息の減
	計	11	4,557,492	4,653,144	95,652	
経常損益	12	976,660	904,571	△ 72,089		
当年度純損益	13	976,660	904,571	△ 72,089		
未処分利益剰余金	14	1,893,221	2,470,858	577,637		
積立金への処分額	15	976,660	904,571	△ 72,089		
資本金への組入額	16	916,561	1,566,287	649,726		
資本的 収入	企業債	17	1,470,000	1,191,500	△ 278,500	建設改良の減に伴う減
	国県補助金	18	21,869	23,400	1,531	補助対象の建設改良事業の増
	一般会計補助金	19	26,720	25,503	△ 1,217	企業債元金償還充充分の減
	負担金	20	133,318	139,657	6,339	道路、河川工事に伴う配水管移設負担金の増
	出資金	21	158,200	111,500	△ 46,700	対象事業費の減に伴う減
	小計	22	1,810,107	1,491,560	△ 318,547	
	翌年度繰越財源額	23	41,929	20,266	△ 21,663	
計	24	1,768,178	1,471,294	△ 296,884		
資本的 支出	建設改良費	25	2,672,829	2,459,540	△ 213,289	建設工事費の減
	企業債償還金	26	2,183,538	2,195,893	12,355	元利均等償還による償還金の増
	計	27	4,856,367	4,655,433	△ 200,934	
不足額	28	3,088,189	3,184,139	95,950		
補填財源	29	4,858,769	4,981,037	122,268		
繰越補填財源	30	1,770,580	1,796,898	26,318		

平成30年度岐阜市水道事業損益計算書

(平成30年4月1日から平成31年3月31日まで)

	円	円	円
1 営業収益			
(1) 水道料金	5,274,458,855		
(2) 他会計負担金	9,330,143		
(3) その他営業収益	9,989,000	5,293,777,998	
2 営業費用			
(1) 原水及び浄水費	536,055,347		
(2) 配水費	315,010,295		
(3) 給水費	275,900,940		
(4) 業務費	318,932,527		
(5) 総係費	244,404,231		
(6) 普及促進費	14,161,066		
(7) 減価償却費	2,255,546,622		
(8) 資産減耗費	46,652,878	4,006,663,906	
営業利益			1,287,114,092
3 営業外収益			
(1) 受取利息及び配当金	638,868		
(2) 一般会計補助金	7,366,377		
(3) 長期前受金戻入	249,430,662		
(4) 雑収益	6,501,048	263,936,955	
4 営業外費用			
(1) 支払利息及び 企業債取扱諸費	642,614,986		
(2) 雑支出	3,865,128	646,480,114	△ 382,543,159
經常利益			904,570,933
当年度純利益			904,570,933
その他未処分 利益剰余金変動額			1,566,286,585
当年度未処分利益剰余金			2,470,857,518

平成30年度岐阜市水道事業貸借対照表

(平成31年3月31日)

資 産 の 部

	円	円	円	円
1 固定資産				
(1) 有形固定資産				
イ 土地		2,020,120,724		
ロ 建物	1,674,872,684			
減価償却累計額	833,240,589	841,632,095		
ハ 構築物	87,699,876,403			
減価償却累計額	41,330,709,642	46,369,166,761		
ニ 機械及び装置	9,796,237,165			
減価償却累計額	6,813,151,335	2,983,085,830		
ホ 車両運搬具	62,419,446			
減価償却累計額	53,657,807	8,761,639		
ヘ 工具、器具及び備品	189,336,964			
減価償却累計額	154,603,681	34,733,283		
ト 建設仮勘定		144,878,238		
有形固定資産合計			52,402,378,570	
(2) 無形固定資産				
イ 電話加入権		995,700		
無形固定資産合計			995,700	
固定資産合計				52,403,374,270
2 流動資産				
(1) 現金預金			3,431,151,610	
(2) 未収金		679,117,764		
貸倒引当金		15,119,195	663,998,569	
(3) 貯蔵品			28,806,170	
(4) 前払金			3,570,000	
流動資産合計				4,127,526,349
資産合計				56,530,900,619

負債の部

	円	円	円	円
3 固定負債				
(1) 企業債				
イ 建設改良費等の財源に 充てるための企業債	29,689,327,917			
企業債合計			29,689,327,917	
(2) 引当金				
イ 退職給付引当金	416,502,141			
引当金合計			416,502,141	
固定負債合計				30,105,830,058
4 流動負債				
(1) 企業債				
イ 建設改良費等の財源に 充てるための企業債	2,181,081,216			
企業債合計			2,181,081,216	
(2) 未払金			921,807,237	
(3) 引当金				
イ 賞与引当金	65,392,000			
引当金合計			65,392,000	
(4) 預り金			11,878,980	
流動負債合計				3,180,159,433
5 繰延収益				
長期前受金			11,072,481,749	
収益化累計額			5,853,873,137	
繰延収益合計				5,218,608,612
負債合計				<u>38,504,598,103</u>

資本の部

6 資本金				13,487,680,288
7 剰余金				
(1) 資本剰余金				
イ 国庫補助金	14,574,321			
ロ 県補助金	131,524,094			
ハ 一般会計補助金	294,528,512			
ニ 工事負担金	540,031,109			
ホ 受贈財産評価額	110,446,523			
資本剰余金合計			1,091,104,559	
(2) 利益剰余金				
イ 減債積立金	976,660,151			
ロ 当年度未処分 利益剰余金	2,470,857,518			
利益剰余金合計			3,447,517,669	
剰余金合計				4,538,622,228
資本合計				<u>18,026,302,516</u>
負債資本合計				<u>56,530,900,619</u>

岐阜市下水道区域図



下水道事業の現況

供用開始年月日 昭和12年7月1日
 地方公営企業法適用年月日 昭和28年1月1日

項目	年度	平成27年度	平成28年度	平成29年度	平成30年度
水洗化戸数	戸	151,622	153,525	155,788	157,815
普及率 (*1)	%	92.4	93.3	93.5	93.7
水洗化率 (*2)	%	86.5	85.9	86.2	86.3
処理水量	m ³	59,050,860	56,846,612	56,529,075	58,193,945
日平均処理水量	m ³	161,341	155,744	154,874	159,435
下水管延長	km	2,165	2,177	2,185	2,233
下水料金 (月20m ³ の場合)	円	2,192	2,403	2,403	2,403
使用料単価 (*3)	円	110.7	121.9	122.1	122.3
処理原価 (*4)	円	126.5	127.5	124.3	123.8
職員数 (*5)	人	96	96	96	95

- (*1) 現在処理区域内人口/行政区域内人口 (平成29年度全国平均 (*6) : 78.2%)
 (*2) 現在排水人口/現在処理区域内人口 (平成29年度全国平均 (*6) : 95.1%)
 (*3) 有収水量 1m³当りどれだけ収益を得ているかをあらわすもの
 下水料金/年間総有収水量 (平成29年度全国平均 (*6) : 138.41円)
 (*4) 有収水量 1m³当りどれだけ費用がかかっているかをあらわすもの
 汚水処理費/年間総有収水量 (平成29年度全国平均 (*6) : 150.46円)
 (*5) 管理者、臨時職員を除く各年度の職員数
 (*6) 公共下水道事業の全国平均

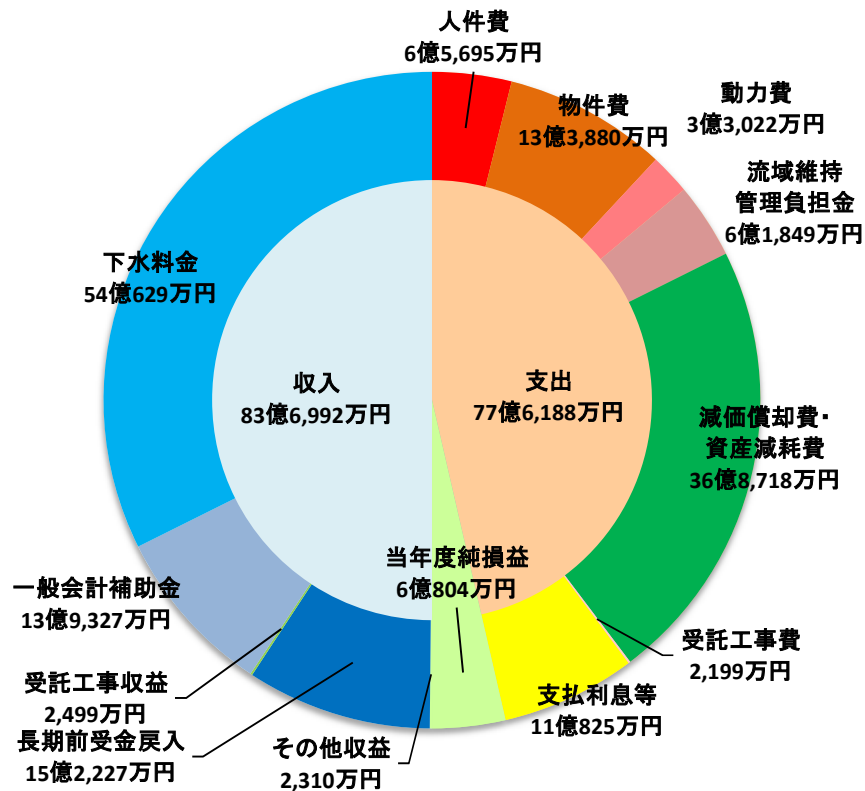
下水道事業会計決算

(単位：千円)

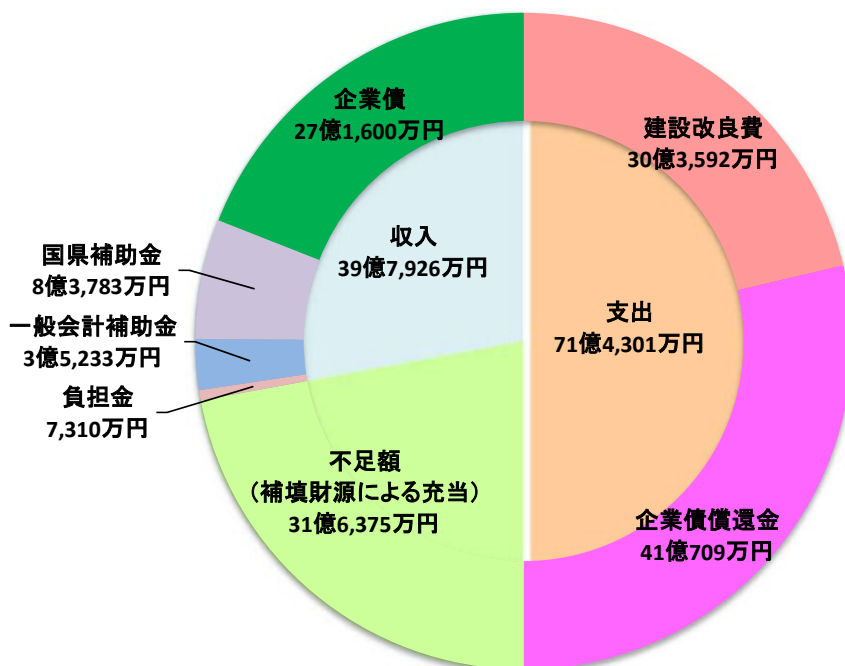
科目	年度	平成27年度 (決算)	平成28年度 (決算)	平成29年度 (決算)	平成30年度 (決算見込)	
収益的 収入	下水料金	1	4,868,014	5,366,798	5,382,729	5,406,295
	一般会計補助金	2	1,567,281	1,506,511	1,419,562	1,393,266
	受託工事収益	3	21,214	40,199	25,397	24,987
	長期前受金戻入	4	1,500,081	1,558,499	1,511,193	1,522,270
	その他収益	5	70,880	23,395	19,792	23,097
	特別利益	6	0	0	0	0
	計	7	8,027,470	8,495,402	8,358,673	8,369,915
収益的 支出	人件費	8	694,450	751,603	655,999	656,949
	物件費	9	1,196,213	1,202,171	1,346,847	1,338,795
	動力費	10	317,561	270,925	296,266	330,222
	流域維持管理負担金	11	593,156	608,827	607,444	618,486
	減価償却費・資産減耗費	12	3,660,610	3,747,698	3,634,724	3,687,180
	受託工事費	13	19,039	34,487	18,274	21,991
	支払利息等	14	1,375,800	1,280,716	1,191,487	1,108,254
	特別損失	15	0	0	0	0
計	16	7,856,829	7,896,427	7,751,041	7,761,877	
経常損益	17	170,641	598,975	607,632	608,038	
当年度純損益	18	170,641	598,975	607,632	608,038	
未処分利益剰余金	19	536,489	964,823	778,273	1,428,132	
繰越利益剰余金	20	365,848	0	0	0	
積立金への処分額	21	170,641	820,094	607,632	608,038	
資本金への組入額	22	0	144,729	170,641	820,094	
資本的 収入	企業債	23	2,531,700	3,099,000	3,031,400	2,716,000
	国県補助金	24	576,834	1,174,494	1,310,327	839,904
	一般会計補助金	25	349,786	384,202	372,100	423,229
	負担金	26	146,765	102,811	142,084	109,774
	小計	27	3,605,085	4,760,507	4,855,911	4,088,907
	翌年度繰越財源額	28	22,030	78,126	322,380	109,644
計	29	3,583,055	4,682,381	4,533,531	3,979,263	
資本的 支出	建設改良費	30	2,251,624	3,402,533	3,266,121	3,035,924
	企業債償還金	31	3,762,051	3,894,517	3,986,543	4,107,085
	計	32	6,013,675	7,297,050	7,252,664	7,143,009
不足額	33	2,430,620	2,614,669	2,719,133	3,163,746	
補填財源	34	3,675,111	3,834,365	4,592,630	4,875,922	
繰越補填財源	35	1,244,491	1,219,696	1,873,497	1,712,176	

下水道事業会計

収益的収入と支出



資本的収入と支出



下水道事業会計決算対比表

(単位：千円)

科目		年度	平成29年度 (決算)	平成30年度 (決算見込)	増減	主な増減理由など
収益的 収入	下水料金	1	5,382,729	5,406,295	23,566	有収水量の増(+111千㎡) (H29: 44,098千㎡→H30: 44,209千㎡)
	一般会計補助金	2	1,419,562	1,393,266	△ 26,296	支払利息に対する繰入の減
	受託工事収益	3	25,397	24,987	△ 410	
	長期前受金戻入	4	1,511,193	1,522,270	11,077	除却に伴う長期前受金戻入の増
	その他収益	5	19,792	23,097	3,305	
	計	6	8,358,673	8,369,915	11,242	
収益的 支出	人件費	7	655,999	656,949	950	
	物件費	8	1,346,847	1,338,795	△ 8,052	
	動力費	9	296,266	330,222	33,956	燃料費調整単価の増
	流域維持管理負担金	10	607,444	618,486	11,042	処理水量の増に伴う増
	減価償却費・資産減耗費	11	3,634,724	3,687,180	52,456	除却資産の増
	受託工事費	12	18,274	21,991	3,717	
	支払利息等	13	1,191,487	1,108,254	△ 83,233	元利均等償還による支払利息の減
計	14	7,751,041	7,761,877	10,836		
経常損益	15	607,632	608,038	406		
当年度純損益	16	607,632	608,038	406		
未処分利益剰余金	17	778,273	1,428,132	649,859		
積立金への処分数額	18	607,632	608,038	406		
資本金への組入額	19	170,641	820,094	649,453		
資本的 収入	企業債	20	3,031,400	2,716,000	△ 315,400	建設改良の減に伴う減
	国県補助金	21	1,310,327	839,904	△ 470,423	補助対象の建設改良事業の減
	一般会計補助金	22	372,100	423,229	51,129	下水処理施設にかかる補助金の増
	負担金	23	142,084	109,774	△ 32,310	賦課面積の減に伴う受益者負担金の減
	小計	24	4,855,911	4,088,907	△ 767,004	
	翌年度繰越財源額	25	322,380	109,644	△ 212,736	
計	26	4,533,531	3,979,263	△ 554,268		
資本的 支出	建設改良費	27	3,266,121	3,035,924	△ 230,197	建設工事費の減
	企業債償還金	28	3,986,543	4,107,085	120,542	元利均等償還による企業債元金償還の増
	計	29	7,252,664	7,143,009	△ 109,655	
不足額	30	2,719,133	3,163,746	444,613		
補填財源	31	4,592,630	4,875,922	283,292		
繰越補填財源	32	1,873,497	1,712,176	△ 161,321		

平成30年度岐阜市下水道事業損益計算書

(平成30年4月1日から平成31年3月31日まで)

	円	円	円
1 営業収益			
(1) 下水料金	5,406,294,745		
(2) 雨水処理負担金	341,628,155		
(3) 受託工事収益	24,986,700		
(4) 他会計負担金	1,834,123		
(5) その他営業収益	10,223,320	5,784,967,043	
2 営業費用			
(1) 管渠維持費	287,894,091		
(2) ポンプ場費	7,483,185		
(3) 処理場費	1,451,014,204		
(4) 水質管理費	40,547,873		
(5) 受託工事費	23,544,528		
(6) 業務費	246,530,085		
(7) 総係費	233,177,750		
(8) 普及促進費	16,312,918		
(9) 負担金事務費	38,446,263		
(10) 流域下水道維持 管理負担金	618,486,347		
(11) 減価償却費	3,586,953,698		
(12) 資産減耗費	100,226,024		
(13) その他営業費用	3,005,990	6,653,622,956	
営業損失			868,655,913
3 営業外収益			
(1) 受取利息及び配当金	316,733		
(2) 一般会計補助金	1,051,638,063		
(3) 長期前受金戻入	1,522,270,042		
(4) 雑収益	10,722,978	2,584,947,816	
4 営業外費用			
(1) 支払利息及び 企業債取扱諸費	1,092,787,364		
(2) 雑支出	15,466,925	1,108,254,289	1,476,693,527
經常利益			608,037,614
当年度純利益			608,037,614
その他未処分 利益剰余金変動額			820,094,093
当年度未処分利益剰余金			1,428,131,707

平成30年度岐阜市下水道事業貸借対照表

(平成31年3月31日)

資 産 の 部

	円	円	円	円
1 固定資産				
(1) 有形固定資産				
イ 土地		7,745,266,438		
ロ 建物	16,902,925,570			
減価償却累計額	4,351,870,297		12,551,055,273	
ハ 構築物	134,952,243,447			
減価償却累計額	52,510,302,990		82,441,940,457	
ニ 機械及び装置	25,911,757,602			
減価償却累計額	17,007,536,977		8,904,220,625	
ホ 車両運搬具	25,243,327			
減価償却累計額	23,944,298		1,299,029	
ヘ 工具、器具及び備品	160,462,589			
減価償却累計額	127,672,752		32,789,837	
ト 建設仮勘定		3,670,833,104		
有形固定資産合計			115,347,404,763	
(2) 無形固定資産				
イ 施設利用権		3,301,992,587		
ロ 電話加入権		216,800		
無形固定資産合計			3,302,209,387	
(3) 投資その他の資産				
イ 出資金		3,500,000		
投資その他の資産合計			3,500,000	
固定資産合計				118,653,114,150
2 流動資産				
(1) 現金預金			2,774,699,486	
(2) 未収金		1,182,095,669		
貸倒引当金		31,975,551		1,150,120,118
(3) 貯蔵品			12,228,495	
(4) 前払金			405,210,000	
流動資産合計				4,342,258,099
資産合計				122,995,372,249

負債の部

	円	円	円	円
3 固定負債				
(1) 企業債				
イ 建設改良費等の財源に 充てるための企業債	55,921,678,473			
企業債合計			55,921,678,473	
(2) 引当金				
イ 退職給付引当金	423,807,022			
引当金合計			423,807,022	
固定負債合計				56,345,485,495
4 流動負債				
(1) 企業債				
イ 建設改良費等の財源に 充てるための企業債	4,238,449,696			
企業債合計			4,238,449,696	
(2) 未払金			1,544,830,957	
(3) 引当金				
イ 賞与引当金	62,514,000			
引当金合計			62,514,000	
(4) 預り金			7,098,870	
流動負債合計				5,852,893,523
5 繰延収益				
長期前受金			73,277,932,442	
収益化累計額			27,661,480,938	
繰延収益合計				45,616,451,504
負債合計				107,814,830,522

資本の部

6 資本金				10,453,952,877
7 剰余金				
(1) 資本剰余金				
イ 国庫補助金	2,276,716,480			
ロ 県補助金	65,684,870			
ハ 一般会計補助金	228,148,655			
ニ 工事負担金	53,237,493			
ホ 受贈財産評価額	67,037,443			
資本剰余金合計			2,690,824,941	
(2) 利益剰余金				
イ 減債積立金	607,632,202			
ロ 当年度未処分 利益剰余金	1,428,131,707			
利益剰余金合計			2,035,763,909	
剰余金合計				4,726,588,850
資本合計				15,180,541,727
負債資本合計				122,995,372,249