

場内分

平成19年度産業廃棄物不法投棄現場水質等モニタリング調査結果

## 概要版

平成20年3月

岐阜市 環境事業部 産業廃棄物特別対策室

## 産業廃棄物不法投棄現場 場内モニタリング調査結果総括（平成19年度分）

### 1 業務の目的

本調査は、岐阜市椿洞地区に不法投棄された産業廃棄物によって、周辺環境に与える影響を継続的に把握し、もって、人の健康を保護し、及び生活環境を保全することを目的とする。

### 2 調査項目

調査対象		調査の目的		評価対象とした基準	調査地点	調査場所の選定理由
水	地下水位・電気伝導率	一斉観測	緊急調査、詳細調査で掘削した計65本のボーリング孔のうち観測井戸仕上げ、井戸・ガス管仕上げの39本を使用し、場内の地下水の水位・流向等を把握する。	-	ボーリング孔39か所	緊急調査及び詳細調査で掘削したボーリング孔を使用
		連続観測			BW-01、BW-02	沢筋に近く、場外へ流下する直近の井戸2本を選定
	水質	地下水	地下水の水質を調査し、廃棄物による影響の程度を把握する。	環境基準	BW-01、BW-02	-
		沢水・湧水	不法投棄廃棄物の上下流の水質を調査し、廃棄物による影響の程度を把握する。	環境基準(沢水)、排水基準(湧水、参考値)	沢水・湧水	-
		浸出水	廃棄物斜面から浸み出ている浸出水を調査し、廃棄物による場外排水への影響を把握する。	排水基準(参考値)	No.2、No.3	詳細調査で確認された浸出場所5か所のうち、廃棄物の影響が高いと思われる2か所を選定(他で浸出水がある地点を確認された場合は随時変更する)
流量・電気伝導率	沢水・湧水連続観測	不法投棄廃棄物の上下流の流量・電気伝導率を連続観測し、雨量による影響の程度を把握する。	-	沢水・プラント裏湧水	-	
ガス濃度	作業環境	作業者の安全を確保するため、撤去作業による硫化水素、メタン、アスベストの発生状況を把握する。	労働安全衛生法		撤去作業場所	撤去作業場所の直近
	敷地境界	撤去作業による硫化水素、メタン、アスベストの発生が周辺環境へ与える影響を把握する。	岐阜市特定悪臭物質規制基準、大気規制基準		東側敷地境界線	住居等が近く、影響が現れやすいと思われる東側境界を選定
雨量観測		雨量と地下水、沢水、湧水等との関係を把握する。		-	場内1か所	場内へ流入する降雨量を正確に把握するため、場内に雨量計を設置
風向・風速観測		発生ガスの場外への影響を把握する。		-	場内1か所	発生ガスの場外への影響の方向を把握するため、場内に風向・風速計を設置
斜面観測		斜面の変位量を観測し、崩落の可能性を把握する。		-	廃棄物斜面23か所	廃棄物の斜面で崩落の危険性の高い上段部を中心に観測杭を設置し、場外からその変位量を観測

### 3 調査結果の総括

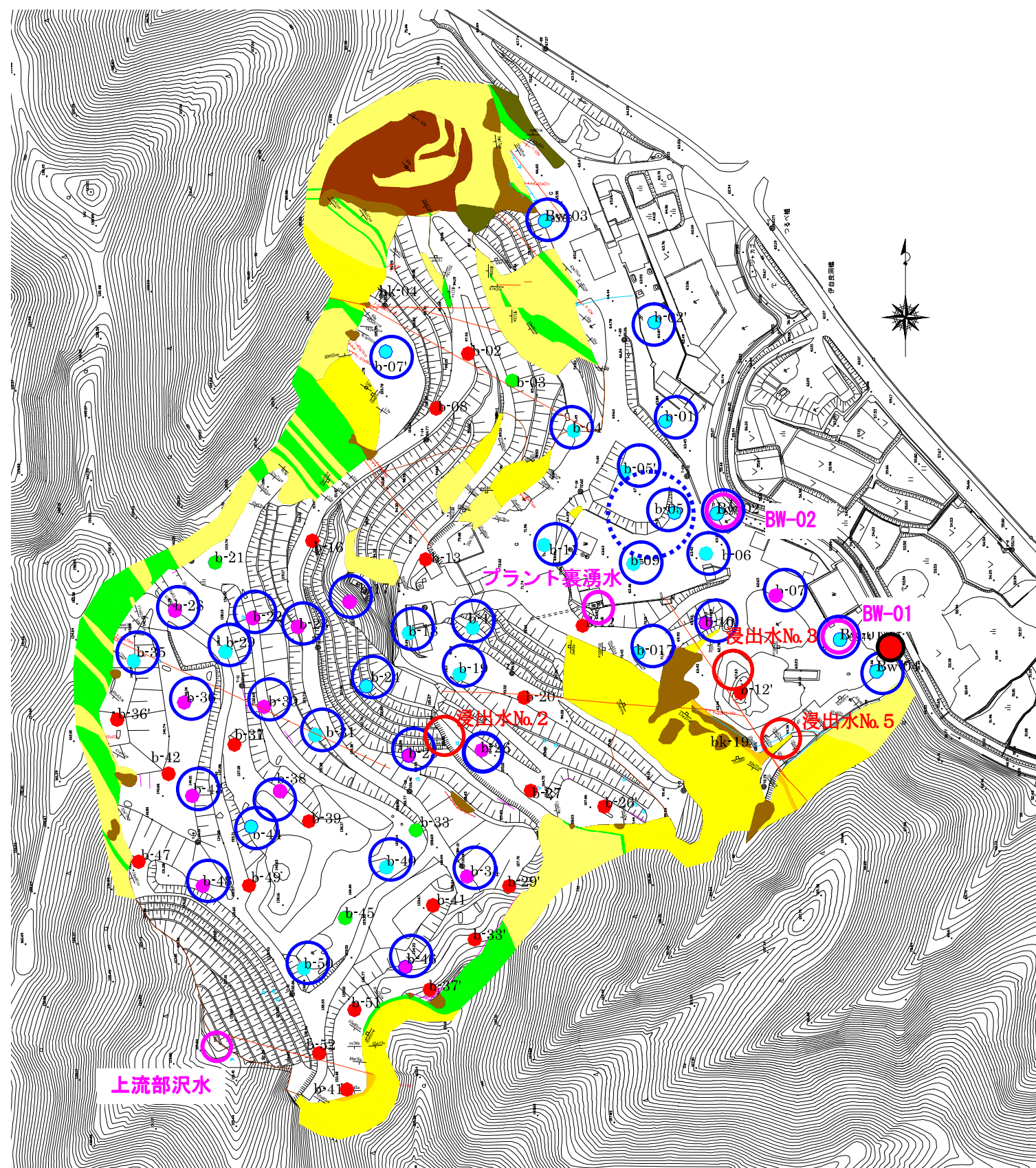
調査対象	基準項目	総括評価	今後の課題、その他事項	H20年度計画	備考
地下水位	一斉観測	-	b-14付近からBW-02の方向に谷部が存在しており、地下水の流向はBW-02へ向かっている。全体的な地下水位の動向は、廃棄物によって形成された地形に類似している。年間変動では、地山層中ではおおむね0.0～3.5m程度であり、廃棄物層中も0.0～3.0mの範囲内であった。なお、ボーリング孔の変形により調査可能な場所は、30か所である。	今後対策工事等が始まり、場内作業を進めていくうえで水量や水位の把握が重要であり、水処理の必要性等を検討することがあるため、引き続きモニタリングを継続する必要がある。	地下水位の一斉観測は、ボーリング孔39か所を対象とするが、調査可能な30か所で2回/月実施する。連続観測については、2か所（BW-01、BW-02）で観測機器を設置し、連続的に観測する。
	連続観測	-	水位変動はBW-01よりBW-02のほうが比較的多く現れており、降雨による水位上昇が鋭敏であるが、 <b>両地点共に急激な変動や経時的な変化は認められない。</b>		
地下水	環境基準項目	<b>BW-01、BW-02共に全ての項目で環境基準に適合していた。</b> 1月18日にBW-01において砒素が0.012mg/lを示したが、年平均水質としては0.009mg/lであり <b>環境基準に適合していた。</b>	BW-01で検出される砒素については、環境基準に適合しているものの単発的に高値を示すことがあるので注視する必要がある。今後対策工事等が始まり場内作業を進めていくうえで、水質の把握が重要であり、水処理の必要性等を検討することがあるため、引き続きモニタリングを継続する必要がある。	地下水水質調査は、地下水位連続観測と同様の2か所で1回/月実施する。	P.3-9
	その他の項目	概ねこれまでの調査結果と同様であり <b>大きな変化は認められない。</b> 酸化還元電位において、11月から2月にかけて数値が低くなっていることから、季節変化や現場の状況変化による影響を受けていることが認められる。			
沢水	環境基準項目	当該調査のバックグラウンドとなるもので、 <b>問題となる数値はない。</b>	降雨時、沢水流量の増加により有機性の汚濁が高くなる傾向が見られること、また今後対策工事等が始まり場内作業を進めていくうえで、水質の把握が重要であり、引き続きモニタリングを継続する必要がある。	廃棄物の影響の度合いを検証するため、沢水と湧水の水質を同時に1回/月実施する。また、沢水と湧水の関係を比較検討するため、電気伝導率・水量の測定を同時に1回/月実施する。	P.12-18
	その他の項目	当該調査のバックグラウンドとなるもので、 <b>問題となる数値はない。</b>			
プラント裏湧水	排水基準項目	<b>排水基準に適合している</b> が、沢水と比較すると、数値が高くなっていることから、廃棄物の影響を受けていることが認められる。	沢水と比較すると電気伝導率、全有機体炭素量、イオン類が高いことから、廃棄物の影響を受けていることが認められる。	浸出水は恒常的には確認されないが、廃棄物中の宙水という観点からモニタリングを継続する必要がある。	P.19
	その他の項目	7月10日にNo.5、及び7月13日にNo.2において浸出水を採取した。調査開始当初から現在まで排水基準値の超過はなく、 <b>廃棄物の影響は認められない。</b>			
ガス濃度	作業環境	労働安全基準項目 撤去作業場所では、全調査回において <b>硫化水素、メタン、アスベスト</b> は定量下限値未満で <b>検出されなかった。</b> なお、4月の撤去作業作業中断中は廃棄物露出場所で測定した。6月より撤去作業場所が下段部となるに伴い測定位置も変更した。	撤去作業場所及び敷地境界とも基準値以下となっているが、今後も安全な撤去作業を継続するため、引き続きモニタリングを継続する必要がある。	作業安全の観点から撤去作業エリアで、周辺環境への影響を防止する観点から東側敷地境界で、それぞれ同時に1回/月実施する。	P.20
	敷地境界	大気規制基準項目 悪臭規制基準項目 敷地境界では、全調査回において <b>硫化水素、メタン、アスベスト</b> は定量下限値未満で <b>検出されなかった。</b>			
斜面	-	緩慢な沈下が認められるが、 <b>急激な変化は認められない。</b>	対策が実施されるまでは、崩落の危険性があるため、今後もモニタリングを継続する必要がある。	廃棄物斜面23か所について1回/週及び大雨・台風通過後等に随時に6回程度実施する。	-

※ **総合評価** 廃棄物の影響は認められるものの、いずれも各基準に適合している。

※ 緊急調査とは、平成15年度に、廃棄物による周辺環境への影響を緊急的に把握するために実施した調査

※ 詳細調査とは、平成16年度に、廃棄物の性状、量及び周辺環境への影響を詳細に把握するために実施した調査

水質等モニタリング調査地点位置図



- 凡 例
- : 上流部沢水・プラント裏湧水・地下水調査地点
  - : 地下水位一斉調査地点
  - : 浸出水調査地点
  - : ガス濃度モニタリング地点(敷地境界)
  - ⊙ : ガス濃度モニタリング地点(自主撤去作業エリア)

平成16～17年度水質分析結果一覧表(地下水:BW-01)

項目	環境基準	定量下限値	平成16年度調査				平成17年度調査										
			10月4日	12月9日	2月9日	4月27日	5月30日	6月21日	7月22日	8月23日	9月26日	10月24日	11月25日	12月26日	1月20日	2月27日	3月14日
採取日	-	-	10月4日	12月9日	2月9日	4月27日	5月30日	6月21日	7月22日	8月23日	9月26日	10月24日	11月25日	12月26日	1月20日	2月27日	3月14日
時刻	-	-	11:00	14:18	9:20	9:33	9:43	9:36	11:02	8:43	8:35	9:11	8:40	10:07	8:33	9:02	9:48
水温	℃	-	17.4	15.7	17.8	18.0	18.0	18.2	18.2	17.7	17.6	17.4	17.5	17.2	17.4	17.3	17.7
気温	℃	-	25.5	10.2	10.0	20.5	26.0	28.0	36.1	26.4	25.3	14.9	12.0	3.7	0.5	4.8	4.5
透視度	度	-	50以上	33	50以上	50以上	50以上	50以上	50以上	50以上	50以上	50以上	50以上	50以上	50以上	50以上	50以上
カドミウム	mg/l	0.01	0.001未満	0.001未満	0.001未満	0.001未満	-	-	0.001未満	-	-	-	0.001未満	-	-	0.001未満	-
シアン	mg/l	検出されないこと	不検出	不検出	不検出	不検出	-	-	不検出	-	-	-	不検出	-	-	不検出	-
有機リン	mg/l	-	-	-	-	-	-	-	-	-	-	-	-	-	-	-	-
鉛	mg/l	0.01	0.005未満	0.009	0.005未満	0.009	0.005未満	0.005未満	0.005未満	0.009	0.005未満	0.005未満	0.005未満	0.005未満	0.005未満	0.005未満	0.005未満
六価クロム	mg/l	0.05	0.01未満	0.01未満	0.01未満	0.01未満	-	-	0.01未満	-	-	-	0.01未満	-	-	0.01未満	-
砒素	mg/l	0.01	0.007	0.010	0.006	0.006	0.005未満	0.005未満	0.005未満	0.005	0.005未満	0.005未満	0.005未満	0.007	0.005未満	0.005未満	0.007
総水銀	mg/l	0.0005	0.0005未満	0.0005未満	0.0005未満	0.0005未満	-	-	0.0005未満	-	-	-	0.0005未満	-	-	0.0005未満	-
アルキル水銀	mg/l	検出されないこと	不検出	不検出	不検出	不検出	-	-	不検出	-	-	-	不検出	-	-	不検出	-
ポリ塩化ビフェニル	mg/l	検出されないこと	不検出	不検出	不検出	不検出	-	-	不検出	-	-	-	不検出	-	-	不検出	-
ジクロロメタン	mg/l	0.02	0.002未満	0.002未満	0.002未満	0.002未満	-	-	0.002未満	-	-	-	0.002未満	-	-	0.002未満	-
四塩化炭素	mg/l	0.002	0.0002未満	0.0002未満	0.0002未満	0.0002未満	-	-	0.0002未満	-	-	-	0.0002未満	-	-	0.0002未満	-
1,2-ジクロロエタン	mg/l	0.004	0.0004未満	0.0004未満	0.0004未満	0.0004未満	-	-	0.0004未満	-	-	-	0.0004未満	-	-	0.0004未満	-
1,1-ジクロロエチレン	mg/l	0.02	0.002未満	0.002未満	0.002未満	0.002未満	-	-	0.002未満	-	-	-	0.002未満	-	-	0.002未満	-
シス-1,2-ジクロロエチレン	mg/l	0.04	0.004未満	0.004未満	0.004未満	0.004未満	-	-	0.004未満	-	-	-	0.004未満	-	-	0.004未満	-
1,1,1-トリクロロエタン	mg/l	1	0.0005未満	0.0005未満	0.0005未満	0.0005未満	-	-	0.0005未満	-	-	-	0.0005未満	-	-	0.0005未満	-
1,1,2-トリクロロエタン	mg/l	0.006	0.0006未満	0.0006未満	0.0006未満	0.0006未満	-	-	0.0006未満	-	-	-	0.0006未満	-	-	0.0006未満	-
トリクロロエチレン	mg/l	0.03	0.002未満	0.002未満	0.002未満	0.002未満	-	-	0.002未満	-	-	-	0.002未満	-	-	0.002未満	-
テトラクロロエチレン	mg/l	0.01	0.0005未満	0.0005未満	0.0005未満	0.0005未満	-	-	0.0005未満	-	-	-	0.0005未満	-	-	0.0005未満	-
1,3-ジクロロプロパン	mg/l	0.002	0.0002未満	0.0002未満	0.0002未満	0.0002未満	-	-	0.0002未満	-	-	-	0.0002未満	-	-	0.0002未満	-
チウラム	mg/l	0.006	0.0006未満	0.0006未満	0.0006未満	0.0006未満	-	-	0.0006未満	-	-	-	0.0006未満	-	-	0.0006未満	-
シマジン	mg/l	0.003	0.0003未満	0.0003未満	0.0003未満	0.0003未満	-	-	0.0003未満	-	-	-	0.0003未満	-	-	0.0003未満	-
チオベンカルブ	mg/l	0.02	0.002未満	0.002未満	0.002未満	0.002未満	-	-	0.002未満	-	-	-	0.002未満	-	-	0.002未満	-
ベンゼン	mg/l	0.01	0.001未満	0.001未満	0.001未満	0.001未満	0.001未満	0.001未満	0.001未満	0.001未満	0.001未満	0.001未満	0.001未満	0.001未満	0.001未満	0.001未満	0.001未満
セレン	mg/l	0.01	0.002未満	0.002未満	0.002未満	0.002未満	-	-	0.002未満	-	-	-	0.002未満	-	-	0.002未満	-
硝酸性および亜硝酸性窒素	mg/l	10	0.1未満	0.2未満	0.1未満	0.1未満	0.1未満	0.1未満	0.1	0.1未満	0.1未満	0.1未満	0.1未満	0.1未満	0.1未満	0.1未満	0.1未満
フッ素	mg/l	0.8	0.05未満	0.05未満	0.09	0.05未満	0.05未満	0.05未満	0.05未満	0.05未満	0.05未満	0.05未満	0.05未満	0.05未満	0.06	0.05未満	0.05未満
ホウ素	mg/l	1	0.17	0.25	0.13	0.25	0.21	0.22	0.23	0.28	0.23	0.25	0.23	0.29	0.23	0.25	0.21
電気伝導率	mS/m	-	120	110	120	110	110	110	110	110	110	110	110	110	110	110	110
塩化物イオン	mg/l	-	70	70	80	80	77	74	74	73	69	74	76	75	82	73	74
水素イオン濃度	-	-	6.5/22.5	6.6/16.1	6.6/13.7	6.6/21.9	6.5/25.4	6.5/23.3	6.7/23.9	6.5/24.5	6.5/23.7	6.5/23.4	6.6/19.2	6.6/16.2	6.6/16.4	6.6/17.2	6.6/18.0
全有機体炭素量	mg/l	-	-	-	-	-	-	-	-	-	-	-	-	-	-	-	-
生物学的酸素要求量	mg/l	-	0.5	-	-	-	-	-	-	-	-	-	-	-	-	-	-
化学的酸素要求量	mg/l	-	0.5	-	-	-	-	-	-	-	-	-	-	-	-	-	-
浮遊物質量	mg/l	-	1	-	-	-	-	-	-	-	-	-	-	-	-	-	-
ノルマルヘキサン(鉱油)	mg/l	-	0.5	0.5未満	0.5未満	0.5未満	0.5未満	-	0.5未満	-	-	-	0.5未満	-	-	0.5未満	-
ノルマルヘキサン(動植物油)	mg/l	-	0.5	0.5未満	0.5未満	0.5未満	0.5未満	-	0.5未満	-	-	-	0.5未満	-	-	0.5未満	-
フェノール	mg/l	-	0.005	0.005未満	0.005未満	0.005未満	0.005未満	-	0.005未満	-	-	-	0.005未満	-	-	0.005未満	-
銅	mg/l	-	0.01	0.01未満	0.01未満	0.01未満	0.01未満	0.01未満	0.01未満	0.01未満	0.01未満	0.01未満	0.01未満	0.02	0.02	0.01	0.01未満
亜鉛	mg/l	-	0.01	0.01未満	0.06	0.01未満	0.01未満	0.01未満	0.01未満	0.01未満	0.01未満	0.01未満	0.01未満	0.01未満	0.01未満	0.01未満	0.01未満
溶解性鉄	mg/l	-	0.01	0.67	1.3	1.5	1.3	1.4	1.1	1.0	0.82	0.74	0.69	0.73	2.3	0.44	1.0
溶解性マンガン	mg/l	-	0.01	12	11	13	13	12	11	12	11	12	12	23	12	5.9	9.5
全クロム	mg/l	-	0.01	-	-	-	-	-	-	-	-	-	-	-	-	-	-
全窒素	mg/l	-	0.05	-	-	-	-	-	-	-	-	-	-	-	-	-	-
全リン	mg/l	-	0.003	-	-	-	-	-	-	-	-	-	-	-	-	-	-
溶存酸素	mg/l	-	0.5	-	-	3.8	-	-	-	-	-	-	-	-	-	-	-
酸化還元電位	mV	-	9	-12	180	61	190	71	240	130	86	84	160	63	130	76	54
重炭酸イオン	mg/l	-	1	560	520	590	570	580	570	540	580	560	570	570	570	580	560
硫酸イオン	mg/l	-	0.2	75	85	82	80	74	71	78	70	69	73	75	76	75	73
ナトリウムイオン	mg/l	-	0.1	37	37	41	41	41	40	41	39	40	42	42	44	42	41
カリウムイオン	mg/l	-	0.1	7.1	8.4	8.6	8.7	8.1	8.1	7.9	7.8	7.6	7.6	8.2	7.9	8.9	8.8
カルシウムイオン	mg/l	-	0.1	160	160	170	160	160	160	160	150	160	150	160	160	170	160
マグネシウムイオン	mg/l	-	0.1	31	30	33	31	32	32	32	33	31	32	33	33	33	32
アンモニウムイオン	mg/l	-	0.1	-	-	-	-	-	-	-	-	-	-	-	-	-	-
亜硝酸イオン	mg/l	-	0.1	0.1未満	0.1未満	0.1未満	0.1未満	0.1未満	0.1未満	0.1未満	0.1未満	0.1未満	0.1未満	0.1未満	0.1未満	0.1未満	0.1未満
硝酸イオン	mg/l	-	-	0.3未満	0.9	0.3未満	0.3未満	0.3未満	0.5	0.3未満	0.3未満	0.3未満	0.3未満	0.3未満	0.3未満	0.3未満	0.3未満

\*不検出は定量下限値未満であることを示す。

<ダイオキシン類分析結果>

項目	環境基準	平成16年度調査				平成17年度調査										
		10月4日	12月9日	2月9日	4月27日	5月30日	6月21日	7月22日	8月23日	9月26日	10月24日	11月25日	12月26日	1月20日	2月27日	3月14日
採取日	-	10月4日	12月9日	2月9日	4月27日	5月30日	6月21日	7月22日	8月23日	9月26日	10月24日	11月25日	12月26日	1月20日	2月27日	3月14日
時刻	-	11:00	14:18~14:30	9:20~10:10	9:33~10:33	9:43~10:13	9:36~10:20	11:02~11:30	8:43~9:13	8:35~9:15	9:11~9:41	8:40~9:30	10:07~11:00	8:33~9:12	9:02~9:40	9:48~10:10
水温	℃	-	17.4	15.7	17.8	18.0	18.0	18.2	17.7	17.6	17.4	17.5	17.2	17.4	17.3	17.7
気温	℃	-	25.5	10.2	10.0	20.5	26.0	28.0	36.1	26.4	25.3	14.9	12.0	3.7	0.5	4.8
透視度	度	-	50以上	33	50以上	50以上	50以上	50以上	50以上	50以上	50以上	50以上	50以上	50以上	50以上	50以上
毒性等量	pg-TEQ/l	1	0.063	0.16	0.064	0.069	0.070	0.069	0.14	0.068	0.072	0.052	0.052	0.049	0.049	0.051



平成18年度水質分析結果一覧表(地下水:BW-01)

項目	環境基準	定量下限値	平成18年度調査																
			5月31日	6月22日	7月28日	8月21日	9月20日	10月10日	10月20日	11月6日	11月20日	12月11日	12月20日	1月10日	1月19日	2月6日	2月20日	3月9日	3月20日
採取日	-	-	5月31日	6月22日	7月28日	8月21日	9月20日	10月10日	10月20日	11月6日	11月20日	12月11日	12月20日	1月10日	1月19日	2月6日	2月20日	3月9日	3月20日
時刻	-	-	8:35	8:33	9:20	8:27	8:40	13:52	8:36	8:54	8:31	9:06	8:20	8:48	8:20	8:52	9:06	8:22	9:14
水温	°C	-	17.9	17.4	19.0	18.9	18.5	18.7	17.7	18.0	17.9	17.6	17.8	18.0	17.7	17.6	18.0	17.8	23.0
気温	°C	-	23.2	25.7	31.9	26.8	25.5	22.8	21.5	17.0	16.0	7.0	1.9	6.2	3.0	10.5	9.7	4.4	8.0
透視度	度	-	50以上	50以上	50以上	50以上	50以上	50以上	50以上	50以上	50以上	50以上	50以上	50以上	50以上	50以上	50以上	50以上	50以上
カドミウム	mg/l	0.01	0.001	0.001未満	-	0.001未満	-	-	-	0.001未満	-	-	-	-	0.001未満	-	-	-	-
シアン	mg/l	検出されないこと	0.1	不検出	-	不検出	-	-	-	不検出	-	-	-	-	不検出	-	-	-	-
有機リン	mg/l	-	0.1	-	-	-	-	-	-	-	-	-	-	-	-	-	-	-	-
鉛	mg/l	0.01	0.005	0.005未満	0.005未満	0.005未満	0.005未満	0.005未満	-	0.005未満	-	0.005未満	-	0.005未満	-	0.005未満	-	0.005未満	0.005未満
六価クロム	mg/l	0.05	0.01	0.01未満	-	0.01未満	-	-	-	0.01未満	-	-	-	-	0.01未満	-	-	-	-
砒素	mg/l	0.01	0.005	0.006	0.007	0.008	<b>0.013</b>	0.006	0.008	0.008	0.005未満	0.006	0.007	0.007	0.007	0.009	0.007	<b>0.012</b>	0.006
総水銀	mg/l	0.0005	0.0005	0.0005未満	-	0.0005未満	-	-	-	0.0005未満	-	-	-	-	0.0005未満	-	-	-	-
アルキル水銀	mg/l	検出されないこと	0.0005	不検出	-	不検出	-	-	-	不検出	-	-	-	-	不検出	-	-	-	-
ポリ塩化ビフェニル	mg/l	検出されないこと	0.0005	不検出	-	不検出	-	-	-	不検出	-	-	-	-	不検出	-	-	-	-
ジクロロメタン	mg/l	0.02	0.002	0.002未満	-	0.002未満	-	-	-	0.002未満	-	-	-	-	0.002未満	-	-	-	-
四塩化炭素	mg/l	0.002	0.0002	0.0002未満	-	0.0002未満	-	-	-	0.0002未満	-	-	-	-	0.0002未満	-	-	-	-
1,2-ジクロロエタン	mg/l	0.004	0.0004	0.0004未満	-	0.0004未満	-	-	-	0.0004未満	-	-	-	-	0.0004未満	-	-	-	-
1,1-ジクロロエチレン	mg/l	0.02	0.002	0.002未満	-	0.002未満	-	-	-	0.002未満	-	-	-	-	0.002未満	-	-	-	-
シス-1,2-ジクロロエチレン	mg/l	0.04	0.004	0.004未満	-	0.004未満	-	-	-	0.004未満	-	-	-	-	0.004未満	-	-	-	-
1,1,1-トリクロロエタン	mg/l	1	0.0005	0.0005未満	-	0.0005未満	-	-	-	0.0005未満	-	-	-	-	0.0005未満	-	-	-	-
1,1,2-トリクロロエタン	mg/l	0.006	0.0006	0.0006未満	-	0.0006未満	-	-	-	0.0006未満	-	-	-	-	0.0006未満	-	-	-	-
トリクロロエチレン	mg/l	0.03	0.002	0.002未満	-	0.002未満	-	-	-	0.002未満	-	-	-	-	0.002未満	-	-	-	-
トリス(4-クロロフェニル)	mg/l	0.01	0.0005	0.0005未満	-	0.0005未満	-	-	-	0.0005未満	-	-	-	-	0.0005未満	-	-	-	-
1,3-ジクロロプロパン	mg/l	0.002	0.0002	0.0002未満	-	0.0002未満	-	-	-	0.0002未満	-	-	-	-	0.0002未満	-	-	-	-
チウラム	mg/l	0.006	0.0006	0.0006未満	-	0.0006未満	-	-	-	0.0006未満	-	-	-	-	0.0006未満	-	-	-	-
シマジン	mg/l	0.003	0.0003	0.0003未満	-	0.0003未満	-	-	-	0.0003未満	-	-	-	-	0.0003未満	-	-	-	-
チオベンカルブ	mg/l	0.02	0.002	0.002未満	-	0.002未満	-	-	-	0.002未満	-	-	-	-	0.002未満	-	-	-	-
ベンゼン	mg/l	0.01	0.001	0.001未満	0.001未満	0.001未満	0.001未満	0.001未満	-	0.001未満	-	0.001未満	-	0.001未満	-	0.001未満	-	0.001未満	0.001未満
セレン	mg/l	0.01	0.002	0.002未満	-	0.002未満	-	-	-	0.002未満	-	-	-	-	0.002未満	-	-	-	-
硝酸性および亜硝酸性窒素	mg/l	10	-	0.1未満	0.1未満	0.1未満	0.1未満	0.1未満	-	0.1未満	-	0.1未満	-	0.1未満	-	0.1未満	-	0.1未満	0.1未満
フッ素	mg/l	0.8	0.05	0.05未満	0.05未満	0.05未満	0.05未満	0.05未満	-	0.05未満	-	0.05未満	-	0.05未満	-	0.05未満	-	0.05未満	0.05未満
ホウ素	mg/l	1	0.05	0.25	0.23	0.27	0.27	0.18	-	0.27	-	0.28	-	0.26	-	0.05未満	-	0.31	0.29
電気伝導率	mS/m	-	0.1	110	100	100	110	100	-	100	-	100	-	100	-	100	-	100	100
塩化物イオン	mg/l	-	0.2	75	70	67	73	72	-	71	-	72	-	58	-	80	-	83	68
水素イオン濃度	-	-	6.5/23.2	6.5/23.0	6.5/24.6	6.6/22.9	6.6/23.9	-	6.8/23.3	-	6.6/20.7	-	6.9/18.8	-	7.0/16.9	-	6.6/17.2	7.2/19.1	-
全有機体炭素量	mg/l	-	-	-	-	-	-	-	-	-	-	-	-	-	-	-	-	-	-
生物学的酸素要求量	mg/l	-	0.5	0.8	0.5未満	0.9	5.7	0.7	-	1.1	-	0.7	-	0.8	-	1.5	-	0.9	1.0
化学的酸素要求量	mg/l	-	0.5	8.1	8.4	7.6	7.9	9.9	-	9.9	-	7.6	-	6.2	-	6.3	-	7.4	7.1
浮遊物質	mg/l	-	1	7	2	1未満	15	2	-	2	-	4	-	2	-	3	-	5	2
ノルマルヘキサン(鉱油)	mg/l	-	0.5	0.5未満	-	0.5未満	-	-	-	0.5未満	-	-	-	-	0.5未満	-	-	-	-
ノルマルヘキサン(動植物油)	mg/l	-	0.5	0.5未満	-	0.5未満	-	-	-	0.5未満	-	-	-	-	0.5未満	-	-	-	-
フェノール	mg/l	-	0.005	0.005未満	-	0.005未満	-	-	-	0.005未満	-	-	-	-	0.005未満	-	-	-	-
銅	mg/l	-	0.01	0.01未満	0.01未満	0.01未満	0.03	0.01未満	-	0.01未満	-	0.01未満	-	0.01未満	-	0.01未満	-	0.01未満	0.01未満
亜鉛	mg/l	-	0.01	0.01未満	0.01未満	0.01未満	0.04	0.01未満	-	0.01未満	-	0.01未満	-	0.01未満	-	0.01未満	-	0.01未満	0.01未満
溶解性鉄	mg/l	-	0.01	0.53	0.52	0.40	0.42	0.27	-	0.13	-	0.20	-	0.25	-	0.41	-	0.20	0.44
溶解性マンガン	mg/l	-	0.01	11	10	10	10	7.5	-	13	-	10	-	12	-	11	-	9.0	-
全クロム	mg/l	-	0.01	-	-	-	-	-	-	-	-	-	-	-	-	-	-	-	-
全窒素	mg/l	-	0.05	-	-	-	-	-	-	-	-	-	-	-	-	-	-	-	-
全リン	mg/l	-	0.003	-	-	-	-	-	-	-	-	-	-	-	-	-	-	-	-
溶存酸素	mg/l	-	0.5	-	-	-	-	-	-	-	-	-	-	-	-	-	-	-	-
酸化還元電位	mV	-	-	160	86	71	140	130	-	150	-	120	-	130	-	150	-	94	88
重炭酸イオン	mg/l	-	1	570	560	570	570	580	-	590	-	560	-	570	-	580	-	560	450
硫酸イオン	mg/l	-	0.2	76	70	70	71	76	-	78	-	81	-	63	-	92	-	97	85
ナトリウムイオン	mg/l	-	0.1	42	42	42	41	42	-	50	-	43	-	46	-	40	-	40	38
カリウムイオン	mg/l	-	0.1	7.2	8.2	7.9	8.2	8.6	-	8.5	-	8.7	-	9.9	-	9.0	-	4.4	6.1
カルシウムイオン	mg/l	-	0.1	160	170	170	170	170	-	170	-	170	-	170	-	160	-	160	120
マグネシウムイオン	mg/l	-	0.1	32	33	32	32	32	-	33	-	31	-	33	-	28	-	26	26
アンモニウムイオン	mg/l	-	0.1	4.2	2.1	1.9	2.3	2.3	-	2.2	-	2.1	-	2.2	-	2.3	-	2.0	2.9
亜硝酸イオン	mg/l	-	0.1	0.1未満	0.1未満	0.1未満	0.1未満	0.1未満	-	0.1未満	-	0.1未満	-	0.1未満	-	0.1未満	-	0.1未満	0.1未満
硝酸イオン	mg/l	-	-	0.3未満	0.3未満	0.3未満	0.5	0.5	-	0.3未満	-	0.3未満	-	0.3未満	-	0.3未満	-	0.3未満	0.3未満

\*不検出は定量下限値未満であることを示す。

<ダイオキシン類分析結果>

項目	環境基準	平成18年度調査																	
		5月31日	6月22日	7月28日	8月21日	9月20日	10月10日	10月20日	11月6日	11月20日	12月11日	12月20日	1月19日	1月19日	2月6日	2月20日	3月9日	3月20日	
採取日	-	5月31日	6月22日	7月28日	8月21日	9月20日	10月10日	10月20日	11月6日	11月20日	12月11日	12月20日	1月19日	1月19日	2月6日	2月20日	3月9日	3月20日	
時刻	-	8:35~9:00	8:33~9:05	8:52~9:20	8:27~8:50	8:40~8:50	-	8:36~9:20	-	8:31~9:05	-	8:20~9:10	-	8:20~9:10	-	9:06~9:50	8:22~9:00	-	
水温	°C	-	17.9	17.4	19.0	18.9	17.4	18.5	-	17.7	-	17.8	-	17.7	-	18.0	17.8	-	
気温	°C	-	23.2	25.7	31.9	26.8	25.5	-	21.5	-	16.0	-	1.9	-	3.0	9.7	4.1	-	
透視度	度	-	50以上	50以上	50以上	50以上	50以上	50以上	-	50以上	-	50以上	-	50以上	-	50以上	50以上	-	
毒性等量	pg-TEQ/l	1	0.053	0.051	0.049	0.067	0.069	-	0.050	-	0.057	-	0.062	-	0.050	-	0.052	0.056	-

平成19年度水質分析結果一覧表(地下水:BW-01)

項目	環境基準	定量下限値	平成19年度調査											
			4月20日	5月18日	6月20日	7月20日	8月20日	9月20日	10月19日	11月20日	12月20日	1月18日	2月20日	3月7日
採取日	-	-	4月20日	5月18日	6月20日	7月20日	8月20日	9月20日	10月19日	11月20日	12月20日	1月18日	2月20日	3月7日
時刻	-	-	10:45	8:58	8:55	8:50	8:25	8:38	8:50	8:40	10:17	11:45	8:15	8:30
水温	°C	-	18.4	18.1	18.3	18.2	18.6	18.7	18.2	17.8	19.5	17.5	18.0	17.5
気温	°C	-	19.0	16.8	25.7	22.4	32.1	28.2	15.7	8.4	9.5	6.0	3.9	7.0
透視度	度	-	50以上	50以上	50以上	50以上	50以上	50以上	50以上	50以上	50以上	50以上	50以上	50以上
カドミウム	mg/l	0.01	0.001	-	0.001未満	-	0.001未満	-	-	0.001未満	-	-	0.001未満	-
シアン	mg/l	検出されないこと	0.1	-	不検出	-	不検出	-	-	不検出	-	-	不検出	-
有機リン	mg/l	-	0.1	-	-	-	-	-	-	-	-	-	-	-
鉛	mg/l	0.01	0.005	0.005未満	0.005未満	0.005未満	0.005未満	0.005未満	0.005未満	0.005未満	0.005未満	0.005未満	0.005未満	0.005未満
六価クロム	mg/l	0.05	0.01	-	0.01未満	-	0.01未満	-	-	0.01未満	-	-	0.01未満	-
砒素	mg/l	0.01	0.005	0.010	0.010	0.009	0.007	0.005	0.009	0.010	0.009	0.012	0.010	0.010
総水銀	mg/l	0.0005	0.0005	-	0.0005未満	-	0.0005未満	-	-	0.0005未満	-	-	0.0005未満	-
アルキル水銀	mg/l	検出されないこと	0.0005	-	不検出	-	不検出	-	-	不検出	-	-	不検出	-
ポリ塩化ビフェニル	mg/l	検出されないこと	0.0005	-	不検出	-	不検出	-	-	不検出	-	-	不検出	-
ジクロロメタン	mg/l	0.02	0.002	-	0.002未満	-	0.002未満	-	-	0.002未満	-	-	0.002未満	-
四塩化炭素	mg/l	0.002	0.002	-	0.002未満	-	0.002未満	-	-	0.002未満	-	-	0.002未満	-
1,2-ジクロロエタン	mg/l	0.004	0.004	-	0.004未満	-	0.004未満	-	-	0.004未満	-	-	0.004未満	-
1,1-ジクロロエチレン	mg/l	0.02	0.002	-	0.002未満	-	0.002未満	-	-	0.002未満	-	-	0.002未満	-
シス-1,2-ジクロロエチレン	mg/l	0.04	0.004	-	0.004未満	-	0.004未満	-	-	0.004未満	-	-	0.004未満	-
1,1,1-トリクロロエタン	mg/l	1	0.0005	-	0.0005未満	-	0.0005未満	-	-	0.0005未満	-	-	0.0005未満	-
1,1,2-トリクロロエタン	mg/l	0.006	0.0006	-	0.0006未満	-	0.0006未満	-	-	0.0006未満	-	-	0.0006未満	-
トリクロロエチレン	mg/l	0.03	0.002	-	0.002未満	-	0.002未満	-	-	0.002未満	-	-	0.002未満	-
テトラクロロエチレン	mg/l	0.01	0.0005	-	0.0005未満	-	0.0005未満	-	-	0.0005未満	-	-	0.0005未満	-
1,3-ジクロロプロパン	mg/l	0.002	0.002	-	0.002未満	-	0.002未満	-	-	0.002未満	-	-	0.002未満	-
チウラム	mg/l	0.006	0.0006	-	0.0006未満	-	0.0006未満	-	-	0.0006未満	-	-	0.0006未満	-
シマジン	mg/l	0.003	0.0003	-	0.0003未満	-	0.0003未満	-	-	0.0003未満	-	-	0.0003未満	-
チオベンカルブ	mg/l	0.02	0.002	-	0.002未満	-	0.002未満	-	-	0.002未満	-	-	0.002未満	-
ベンゼン	mg/l	0.01	0.001	0.001未満	0.001未満	0.001未満	0.001未満	0.001未満	0.001未満	0.001未満	0.001未満	0.001未満	0.001未満	0.001未満
セレン	mg/l	0.01	0.002	-	0.002未満	-	0.002未満	-	-	0.002未満	-	-	0.002未満	-
硝酸性および亜硝酸性窒素	mg/l	10	-	0.1未満	0.1未満	0.3	0.1未満	0.1未満	0.1未満	0.1未満	0.1未満	0.1未満	0.1未満	0.1未満
フッ素	mg/l	0.8	0.05	0.05未満	0.05未満	0.05未満	0.05未満	0.05未満	0.05	0.05未満	0.05未満	0.05未満	0.05未満	0.05未満
ホウ素	mg/l	1	0.05	0.29	0.25	0.26	0.27	0.27	0.26	0.28	0.30	0.28	0.28	0.29
電気伝導率	mS/m	-	0.1	98	97	100	91	93	96	98	97	96	97	96
塩化物イオン	mg/l	-	0.2	68	71	67	48	54	65	71	68	73	71	33
水素イオン濃度	-	-	-	6.6/20.0	6.7/20.5	6.7/25.1	6.8/23.0	6.7/24.5	6.6/23.2	6.8/23.4	6.6/17.9	6.6/16.8	6.7/14.3	6.6/16.1
全有機体炭素量	mg/l	-	0.5	-	-	-	-	-	-	-	-	-	-	-
生物化学的酸素要求量	mg/l	-	0.5	1.2	4.0	1.2	1.1	0.5未満	0.6	0.9	0.6	0.5未満	0.5未満	0.5未満
化学的酸素要求量	mg/l	-	0.5	7.8	7.6	7.3	7.3	8.0	7.1	8.9	8.3	7.8	8.0	7.9
浮遊物質	mg/l	-	1	2	4	4	1	2	2	2	1	2	3	1
ノルマルヘキサン(鉱油)	mg/l	-	0.5	-	0.5未満	-	0.5未満	-	-	0.5未満	-	-	0.5未満	-
ノルマルヘキサン(動植物油)	mg/l	-	0.5	-	0.5未満	-	0.5未満	-	-	0.5未満	-	-	0.5未満	-
フェノール	mg/l	-	0.005	-	0.005未満	-	0.005未満	-	-	0.005未満	-	-	0.005未満	-
銅	mg/l	-	0.01	0.01未満	0.01未満	0.01未満	0.01未満	0.01未満	0.01未満	0.01未満	0.01未満	0.01未満	0.01未満	0.01未満
亜鉛	mg/l	-	0.01	0.01未満	0.01未満	0.01未満	0.04	0.01未満	0.01未満	0.01未満	0.01未満	0.01未満	0.01未満	0.01未満
溶解性鉄	mg/l	-	0.01	0.16	0.84	0.44	0.19	0.06	0.30	0.13	0.74	0.08	0.93	0.24
溶解性マンガン	mg/l	-	0.01	9.1	6.3	9.9	8.6	11	11	11	12	11	12	10
全クロム	mg/l	-	0.01	-	-	-	-	-	-	-	-	-	-	-
全窒素	mg/l	-	0.05	-	-	-	-	-	-	-	-	-	-	-
全リン	mg/l	-	0.003	-	-	-	-	-	-	-	-	-	-	-
溶存酸素	mg/l	-	0.5	-	-	-	-	-	-	-	-	-	-	-
酸化還元電位	mV	-	-	110	160	110	120	120	100	81	20	82	24	-6
重炭酸イオン	mg/l	-	1	550	520	520	530	580	570	570	570	550	570	530
硫酸イオン	mg/l	-	0.2	88	92	88	72	77	84	93	93	97	92	100
ナトリウムイオン	mg/l	-	0.1	47	44	45	43	46	43	46	45	43	46	54
カリウムイオン	mg/l	-	0.1	9.0	7.2	7.3	7.7	8.8	7.2	9.0	8.7	5.8	8.9	9.5
カルシウムイオン	mg/l	-	0.1	170	150	170	160	170	140	170	150	150	150	160
マグネシウムイオン	mg/l	-	0.1	32	30	34	30	32	31	34	33	31	33	33
アンモニウムイオン	mg/l	-	0.1	2.6	3.5	2.5	2.0	2.6	2.5	2.6	2.7	2.7	2.5	2.6
亜硝酸イオン	mg/l	-	0.1	0.1未満	0.1未満	0.1未満	0.1未満	0.1未満	0.1未満	0.1未満	0.1未満	0.1未満	0.1未満	0.1未満
硝酸イオン	mg/l	-	-	0.3未満	0.3未満	1.4	0.3未満	0.3未満	0.3未満	0.3未満	0.3未満	0.3未満	0.3未満	0.3未満

\*不検出は定量下限値未満であることを示す。

<ダイオキシン類分析結果>

項目	環境基準	平成19年度調査											
		4月20日	5月18日	6月20日	7月20日	8月20日	9月20日	10月19日	11月20日	12月20日	1月18日	2月20日	3月7日
採取日	-	4月20日	5月18日	6月20日	7月20日	8月20日	9月20日	10月19日	11月20日	12月20日	1月18日	2月20日	3月7日
時刻	-	10:45	8:58	8:55	8:50	8:25	8:38	8:50	8:40	10:17	11:45	8:15	8:30
水温	°C	-	18.4	18.1	18.3	18.2	18.6	18.7	18.2	17.8	19.5	17.5	18.0
気温	°C	-	19.0	16.8	25.7	22.4	32.1	28.2	15.7	8.4	9.5	6.0	3.9
透視度	度	-	50以上	50以上	50以上	50以上	50以上	50以上	50以上	50以上	50以上	50以上	50以上
毒性等量	pg-TEQ/l	1	0.052	0.046	0.050	0.049	0.048	0.047	0.046	0.049	0.034	0.033	0.032

平成16～17年度水質分析結果一覧表(地下水:BW-02)

項目	環境基準	定量下限値	平成16年度調査				平成17年度調査										
			10月4日	12月9日	2月9日	4月27日	5月30日	6月21日	7月22日	8月23日	9月26日	10月24日	11月25日	12月26日	1月20日	2月27日	3月14日
採取日	-	-	10月4日	12月9日	2月9日	4月27日	5月30日	6月21日	7月22日	8月23日	9月26日	10月24日	11月25日	12月26日	1月20日	2月27日	3月14日
時刻	-	-	12:00	15:00	10:37	10:17	10:32	10:32	11:50	9:43	9:45	9:51	9:40	8:44	9:22	9:50	8:41
水温 °C	-	-	20.7	17.8	18.0	17.5	17.5	18.3	19.6	19.8	20.4	20.5	20.5	18.9	17.6	16.9	17.8
気温 °C	-	-	24.6	10.4	11.5	16.5	23.0	28.0	38.2	26.0	31.4	15.0	10.2	3.5	3.7	4.3	2.4
透視度 度	-	-	50以上	32	50以上	50以上	50以上	50以上	50以上	50以上	50以上	50以上	50以上	50以上	50以上	50以上	50以上
カドミウム mg/l	0.01	0.001	0.001未満	0.001未満	0.001未満	0.001未満	-	-	0.001未満	-	-	-	0.001未満	-	-	0.001未満	-
シアン mg/l	検出されないこと	0.1	不検出	不検出	不検出	不検出	-	-	不検出	-	-	-	不検出	-	-	不検出	-
有機リン mg/l	-	0.1	-	-	-	-	-	-	-	-	-	-	-	-	-	-	-
鉛 mg/l	0.01	0.005	0.007	0.006	0.005未満	0.005未満	0.005未満	0.005未満	0.005未満	0.005	0.005未満	0.005未満	0.005未満	0.005未満	0.005未満	0.005未満	0.007
六価クロム mg/l	0.05	0.01	0.01未満	0.01未満	0.01未満	0.01未満	-	-	0.01未満	-	-	-	0.01未満	-	-	0.01未満	-
砒素 mg/l	0.01	0.005	0.005未満	0.005未満	0.005未満	0.005未満	0.005未満	0.005未満	0.005未満	0.005未満	0.005未満	0.005未満	0.005未満	0.005未満	0.005未満	0.005未満	0.005未満
総水銀 mg/l	0.0005	0.0005	0.0005未満	0.0005未満	0.0005未満	0.0005未満	-	-	0.0005未満	-	-	-	0.0005未満	-	-	0.0005未満	-
アルキル水銀 mg/l	検出されないこと	0.0005	不検出	不検出	不検出	不検出	-	-	不検出	-	-	-	不検出	-	-	不検出	-
ポリ塩化ビフェニル mg/l	検出されないこと	0.0005	不検出	不検出	不検出	不検出	-	-	不検出	-	-	-	不検出	-	-	不検出	-
ジクロロメタン mg/l	0.02	0.002	0.002未満	0.002未満	0.002未満	0.002未満	-	-	0.002未満	-	-	-	0.002未満	-	-	0.002未満	-
四塩化炭素 mg/l	0.002	0.0002	0.0002未満	0.0002未満	0.0002未満	0.0002未満	-	-	0.0002未満	-	-	-	0.0002未満	-	-	0.0002未満	-
1,2-ジクロロエタン mg/l	0.004	0.0004	0.0004未満	0.0004未満	0.0004未満	0.0004未満	-	-	0.0004未満	-	-	-	0.0004未満	-	-	0.0004未満	-
1,1-ジクロロエチレン mg/l	0.02	0.002	0.002未満	0.002未満	0.002未満	0.002未満	-	-	0.002未満	-	-	-	0.002未満	-	-	0.002未満	-
シス-1,2-ジクロロエチレン mg/l	0.04	0.004	0.004未満	0.004未満	0.004未満	0.004未満	-	-	0.004未満	-	-	-	0.004未満	-	-	0.004未満	-
1,1,1-トリクロロエタン mg/l	1	0.0005	0.0005未満	0.0005未満	0.0005未満	0.0005未満	-	-	0.0005未満	-	-	-	0.0005未満	-	-	0.0005未満	-
1,1,2-トリクロロエタン mg/l	0.006	0.0006	0.0006未満	0.0006未満	0.0006未満	0.0006未満	-	-	0.0006未満	-	-	-	0.0006未満	-	-	0.0006未満	-
トリクロロエチレン mg/l	0.03	0.002	0.002未満	0.002未満	0.002未満	0.002未満	-	-	0.002未満	-	-	-	0.002未満	-	-	0.002未満	-
テトラクロロエチレン mg/l	0.01	0.0005	0.0005未満	0.0005未満	0.0005未満	0.0005未満	-	-	0.0005未満	-	-	-	0.0005未満	-	-	0.0005未満	-
1,3-ジクロロプロペン mg/l	0.002	0.0002	0.0002未満	0.0002未満	0.0002未満	0.0002未満	-	-	0.0002未満	-	-	-	0.0002未満	-	-	0.0002未満	-
チウラム mg/l	0.006	0.0006	0.0006未満	0.0006未満	0.0006未満	0.0006未満	-	-	0.0006未満	-	-	-	0.0006未満	-	-	0.0006未満	-
シマジン mg/l	0.003	0.0003	0.0003未満	0.0003未満	0.0003未満	0.0003未満	-	-	0.0003未満	-	-	-	0.0003未満	-	-	0.0003未満	-
チオベンカルブ mg/l	0.02	0.002	0.002未満	0.002未満	0.002未満	0.002未満	-	-	0.002未満	-	-	-	0.002未満	-	-	0.002未満	-
ベンゼン mg/l	0.01	0.001	0.001未満	0.001未満	0.001未満	0.001未満	0.001未満	0.001未満	0.001未満	0.001未満	0.001未満	0.001未満	0.001未満	0.001未満	0.001未満	0.001未満	0.001未満
セレン mg/l	0.01	0.002	0.002未満	0.002未満	0.002未満	0.002未満	-	-	0.002未満	-	-	-	0.002未満	-	-	0.002未満	-
硝酸性および亜硝酸性窒素 mg/l	10	-	1.8	2.0	1.4	1.4	1.5	1.7	1.8	1.6	0.7	0.5	1.0	1.8	1.8	1.8	1.5
フッ素 mg/l	0.8	0.05	0.09	0.05未満	0.05未満	0.09	0.09	0.09	0.08	0.07	0.05未満	0.05未満	0.10	0.10	0.12	0.09	0.08
ホウ素 mg/l	1	0.05	0.52	0.73	0.37	0.53	0.56	0.67	0.64	0.64	0.57	0.60	0.58	0.49	0.41	0.49	0.37
電気伝導率 mS/m	-	0.1	150	120	120	120	130	130	130	130	140	130	120	100	100	110	110
塩化物イオン mg/l	-	0.2	75	61	76	72	68	78	64	52	55	63	64	53	48	59	52
水素イオン濃度	-	-	6.7/22.2	6.9/16.0	7.0/14.1	6.9/22.2	6.9/24.1	6.8/23.2	7.1/24.0	6.8/24.1	6.8/23.5	6.8/23.3	7.0/19.3	7.0/16.2	7.0/16.4	7.1/17.3	7.1/18.2
全有機体炭素量 mg/l	-	-	-	-	-	-	-	-	-	-	-	-	-	-	-	-	-
生物化学的酸素要求量 mg/l	-	0.5	-	-	-	-	-	-	-	-	-	-	-	-	-	-	-
化学的酸素要求量 mg/l	-	0.5	-	-	-	-	-	-	-	-	-	-	-	-	-	-	-
浮遊物質 mg/l	-	1	-	-	-	-	-	-	-	-	-	-	-	-	-	-	-
ノルマルヘキサン(鉱油) mg/l	-	0.5	0.5未満	0.5未満	0.5未満	0.5未満	-	-	0.5未満	-	-	-	0.5未満	-	-	0.5未満	-
ノルマルヘキサン(動植物油) mg/l	-	0.5	0.5未満	0.5未満	0.5未満	0.5未満	-	-	0.5未満	-	-	-	0.5未満	-	-	0.5未満	-
フェノール mg/l	-	0.005	0.005未満	0.005未満	0.005未満	0.005未満	-	-	0.005未満	-	-	-	0.005未満	-	-	0.005未満	-
銅 mg/l	-	0.01	0.01未満	0.01	0.01未満	0.01未満	0.01未満	0.01未満	0.01未満	0.01未満	0.01未満	0.01未満	0.01未満	0.01未満	0.03	0.02	0.01未満
亜鉛 mg/l	-	0.01	0.01未満	0.01	0.01未満	0.01未満	0.01未満	0.01未満	0.01未満	0.01未満	0.01未満	0.01未満	0.01未満	0.01未満	0.01未満	0.01未満	0.01未満
溶解性鉄 mg/l	-	0.01	0.02	0.18	0.07	0.07	0.34	0.04	0.11	0.02	0.01未満	0.01未満	0.01未満	0.03	0.01	0.01	0.01未満
溶解性マンガン mg/l	-	0.01	0.21	0.14	0.10	0.07	0.02	0.02	0.05	0.13	0.15	0.06	0.04	0.04	0.06	0.04	0.07
全クロム mg/l	-	0.01	-	-	-	-	-	-	-	-	-	-	-	-	-	-	-
全窒素 mg/l	-	0.05	-	-	-	-	-	-	-	-	-	-	-	-	-	-	-
全リン mg/l	-	0.003	-	-	-	-	-	-	-	-	-	-	-	-	-	-	-
溶存酸素 mg/l	-	0.5	-	-	5.5	-	-	-	-	-	-	-	-	-	-	-	-
酸化還元電位 mV	-	-	110	72	180	87	200	110	230	190	89	86	170	79	140	91	71
重炭酸イオン mg/l	-	1	330	280	230	290	350	360	340	340	350	360	290	250	240	260	250
硫酸イオン mg/l	-	0.2	480	350	360	390	340	360	420	400	430	380	370	310	350	350	340
ナトリウムイオン mg/l	-	0.1	88	81	83	81	82	86	84	81	81	81	78	70	69	76	69
カリウムイオン mg/l	-	0.1	26	24	22	22	23	24	25	25	24	24	23	20	20	22	20
カルシウムイオン mg/l	-	0.1	220	170	160	180	190	200	200	200	210	200	170	150	160	170	160
マグネシウムイオン mg/l	-	0.1	19	14	14	17	18	18	19	19	19	19	16	13	14	16	15
アンモニウムイオン mg/l	-	0.1	-	-	-	-	-	-	-	-	-	-	-	-	-	-	-
亜硝酸イオン mg/l	-	0.1	0.1未満	0.1未満	0.1未満	0.1未満	0.1未満	0.1未満	0.1未満	0.1未満	0.1未満	0.1未満	0.1未満	0.1未満	0.1未満	0.1未満	0.1未満
硝酸イオン mg/l	-	-	7.9	8.8	6.2	6.3	6.7	7.4	8.0	7.3	3.1	2.3	4.5	8.0	8.1	7.9	6.9

\*不検出は定量下限値未満であることを示す。

<ダイオキシン類分析結果>

項目	環境基準	平成16年度調査				平成17年度調査										
		10月4日	12月9日	2月9日	4月27日	5月30日	6月21日	7月22日	8月23日	9月26日	10月24日	11月25日	12月26日	1月20日	2月27日	3月14日
採取日	-	10月4日	12月9日	2月9日	4月27日	5月30日	6月21日	7月22日	8月23日	9月26日	10月24日	11月25日	12月26日	1月20日	2月27日	3月14日
時刻	-	12:00	15:00~15:30	10:37~11:10	10:17~11:17	10:32~11:02	10:32~11:20	11:50~12:20	9:43~10:13	9:45~10:15	9:51~10:21	9:40~10:15	8:44~10:00	9:22~9:52	9:50~10:30	8:41~9:20
水温 °C	-	20.7	17.8	18.0	17.5	17.5	18.3	19.6	19.8	20.4	20.5	20.5	18.9	17.6	16.9	17.8
気温 °C	-	24.6	10.4	11.5	16.5	23.0	28.0	38.2	26.0	31.4	15.0	10.2	3.5	3.7	4.3	2.4
透視度 度	-	50以上	32	50以上	50以上	50以上	50以上	50以上	50以上	50以上	50以上	50以上	50以上	50以上	50以上	50以上
毒性等量 pg-TEQ/l	1	0.064	0.67	0.090	0.063	0.072	0.071	0.064	0.13	0.070	0.051	0.051	0.085	0.050	0.056	0.050

平成18年度水質分析結果一覧表(地下水:BW-02)

項目	環境基準	定量下限値	平成18年度調査																
			5月31日	6月22日	7月28日	8月21日	9月20日	10月10日	10月20日	11月6日	11月20日	12月11日	12月20日	1月10日	1月19日	2月6日	2月20日	3月9日	3月20日
採取日	-	-	5月31日	6月22日	7月28日	8月21日	9月20日	10月10日	10月20日	11月6日	11月20日	12月11日	12月20日	1月10日	1月19日	2月6日	2月20日	3月9日	3月20日
時刻	-	-	9:10	9:18	9:50	9:05	9:20	14:13	9:29	9:23	9:12	9:48	9:23	9:24	9:20	9:14	10:00	9:10	10:35
水温	℃	-	17.0	17.5	19.1	19.6	19.5	20.5	20.7	20.5	20.5	20.5	20.0	19.5	19.1	18.8	18.5	17.9	17.8
気温	℃	-	22.3	27.0	30.0	28.0	25.5	28.8	23.5	18.2	14.7	7.4	5.5	4.9	5.4	11.5	11.0	4.9	9.6
透視度	度	-	50以上	50以上	40	50以上	50以上	50以上	50以上	50以上	50以上	50以上	50以上	50以上	50以上	50以上	50以上	50以上	50以上
カドミウム	mg/l	0.01	0.001未満	-	0.001未満	-	-	-	0.001未満	-	-	-	-	-	0.001未満	-	-	-	-
シアン	mg/l	検出されないこと	不検出	-	不検出	-	-	-	不検出	-	-	-	-	-	不検出	-	-	-	-
有機リン	mg/l	-	-	-	-	-	-	-	-	-	-	-	-	-	-	-	-	-	-
鉛	mg/l	0.01	0.005未満	0.005未満	0.005未満	0.005未満	0.005未満	-	0.005未満	-	0.005未満	-	0.005未満	-	0.005未満	-	0.005未満	0.005未満	0.005未満
六価クロム	mg/l	0.05	0.01未満	-	0.01未満	-	-	-	0.01未満	-	-	-	-	-	0.01未満	-	-	-	-
砒素	mg/l	0.01	0.005未満	0.005未満	0.005未満	0.005未満	0.005	0.005未満	0.005未満	0.005未満	0.005未満	0.005未満	0.005未満	0.005未満	0.005未満	0.005未満	0.005未満	0.005未満	0.005未満
総水銀	mg/l	0.0005	0.0005未満	-	0.0005未満	-	-	-	0.0005未満	-	-	-	-	-	0.0005未満	-	-	-	-
アルキル水銀	mg/l	検出されないこと	不検出	-	不検出	-	-	-	不検出	-	-	-	-	-	不検出	-	-	-	-
ポリ塩化ビフェニル	mg/l	検出されないこと	不検出	-	不検出	-	-	-	不検出	-	-	-	-	-	不検出	-	-	-	-
ジクロロメタン	mg/l	0.02	0.002未満	-	0.002未満	-	-	-	0.002未満	-	-	-	-	-	0.002未満	-	-	-	-
四塩化炭素	mg/l	0.002	0.0002未満	-	0.0002未満	-	-	-	0.0002未満	-	-	-	-	-	0.0002未満	-	-	-	-
1,2-ジクロロエタン	mg/l	0.004	0.0004未満	-	0.0004未満	-	-	-	0.0004未満	-	-	-	-	-	0.0004未満	-	-	-	-
1,1-ジクロロエチレン	mg/l	0.02	0.002未満	-	0.002未満	-	-	-	0.002未満	-	-	-	-	-	0.002未満	-	-	-	-
トリス-1,2-ジクロロエチレン	mg/l	0.04	0.004未満	-	0.004未満	-	-	-	0.004未満	-	-	-	-	-	0.004未満	-	-	-	-
1,1,1-トリクロロエタン	mg/l	1	0.0005未満	-	0.0005未満	-	-	-	0.0005未満	-	-	-	-	-	0.0005未満	-	-	-	-
1,1,2-トリクロロエタン	mg/l	0.006	0.0006未満	-	0.0006未満	-	-	-	0.0006未満	-	-	-	-	-	0.0006未満	-	-	-	-
トリクロロエチレン	mg/l	0.03	0.002未満	-	0.002未満	-	-	-	0.002未満	-	-	-	-	-	0.002未満	-	-	-	-
テトラクロロエチレン	mg/l	0.01	0.0005未満	-	0.0005未満	-	-	-	0.0005未満	-	-	-	-	-	0.0005未満	-	-	-	-
1,3-ジクロロプロペン	mg/l	0.002	0.0002未満	-	0.0002未満	-	-	-	0.0002未満	-	-	-	-	-	0.0002未満	-	-	-	-
チウラム	mg/l	0.006	0.0006未満	-	0.0006未満	-	-	-	0.0006未満	-	-	-	-	-	0.0006未満	-	-	-	-
シマジン	mg/l	0.003	0.0003未満	-	0.0003未満	-	-	-	0.0003未満	-	-	-	-	-	0.0003未満	-	-	-	-
チオベンカルブ	mg/l	0.02	0.002未満	-	0.002未満	-	-	-	0.002未満	-	-	-	-	-	0.002未満	-	-	-	-
ベンゼン	mg/l	0.01	0.001未満	0.001未満	0.001未満	0.001未満	0.001未満	0.001未満	0.001未満	-	0.001未満	-	0.001未満	-	0.001未満	-	0.001未満	0.001未満	0.001未満
セレン	mg/l	0.01	0.002未満	-	0.002未満	-	-	-	0.002未満	-	-	-	-	-	0.002未満	-	-	-	-
硝酸性および亜硝酸性窒素	mg/l	10	1.2	1.2	1.5	0.8	0.8	-	0.7	-	1.7	-	1.7	-	1.7	-	1.8	1.4	-
フッ素	mg/l	0.8	0.12	0.08	0.08	0.08	0.06	-	0.06	-	0.09	-	0.09	-	0.12	-	0.09	0.09	-
ホウ素	mg/l	1	0.42	0.40	0.46	0.45	0.44	-	0.60	-	0.74	-	0.70	-	0.57	-	0.72	0.62	-
電気伝導率	mS/m	-	110	110	120	130	110	-	110	-	110	-	100	-	96	-	98	96	-
塩化物イオン	mg/l	-	45	45	44	62	48	-	52	-	67	-	68	-	52	-	68	50	-
水素イオン濃度	-	-	6.9/23.3	6.9/23.0	6.8/25.8	6.9/22.9	6.8/24.1	-	7.1/23.4	-	6.9/20.8	-	6.9/18.9	-	7.3/16.9	-	7.1/17.1	7.6/19.5	-
全有機体炭素量	mg/l	-	-	-	-	-	-	-	-	-	-	-	-	-	-	-	-	-	-
生物学的酸素要求量	mg/l	-	0.5	0.5未満	0.5未満	0.6	0.8	0.5未満	0.6	-	0.5未満	-	0.5未満	-	0.7	-	0.6	0.5未満	-
化学的酸素要求量	mg/l	-	0.5	4.4	4.9	5.1	4.9	5.4	5.4	-	5.2	-	4.6	-	4.6	-	4.7	4.7	-
浮遊物質量	mg/l	-	1	4	9	1未満	3	6	1未満	-	2	-	2	-	1	-	4	2	-
ノルマルヘキサン(鉱油)	mg/l	-	0.5	0.5未満	0.5未満	0.5未満	-	-	0.5未満	-	-	-	-	-	0.5未満	-	-	-	-
ノルマルヘキサン(動植物油)	mg/l	-	0.5	0.5未満	0.5未満	0.5未満	-	-	0.5未満	-	-	-	-	-	0.5未満	-	-	-	-
フェノール	mg/l	-	0.005	0.005未満	-	0.005未満	-	-	0.005未満	-	-	-	-	-	0.005未満	-	-	-	-
銅	mg/l	-	0.01	0.01未満	0.01未満	0.03	0.01未満	-	0.01未満	-	0.01未満	-	0.01未満	-	0.01未満	-	0.01未満	0.01未満	0.01未満
亜鉛	mg/l	-	0.01	0.01未満	0.01未満	0.01未満	0.01未満	0.01未満	0.01未満	-	0.01未満	-	0.01未満	-	0.01未満	-	0.01未満	0.01未満	0.01未満
溶解性鉄	mg/l	-	0.01	0.01未満	0.02	0.01未満	0.01	0.01	0.01	-	0.01未満	-	0.01未満	-	0.03	-	0.03	0.04	-
溶解性マンガン	mg/l	-	0.01	0.07	0.10	0.03	0.11	0.09	0.13	-	0.05	-	0.01未満	-	0.05	-	0.03	0.05	-
全クロム	mg/l	-	0.01	-	-	-	-	-	-	-	-	-	-	-	-	-	-	-	-
全窒素	mg/l	-	0.05	-	-	-	-	-	-	-	-	-	-	-	-	-	-	-	-
全リン	mg/l	-	0.003	-	-	-	-	-	-	-	-	-	-	-	-	-	-	-	-
溶存酸素	mg/l	-	0.5	-	-	-	-	-	-	-	-	-	-	-	-	-	-	-	-
酸化還元電位	mV	-	160	85	130	150	130	-	150	-	120	-	130	-	150	-	93	82	-
重炭酸イオン	mg/l	-	1	280	330	300	350	380	380	-	310	-	260	-	260	-	290	180	-
硫酸イオン	mg/l	-	0.2	380	370	420	410	350	340	-	320	-	310	-	300	-	340	310	-
ナトリウムイオン	mg/l	-	0.1	68	69	69	74	71	73	-	73	-	70	-	63	-	62	58	-
カリウムイオン	mg/l	-	0.1	20	21	22	22	23	23	-	22	-	21	-	20	-	9.4	9.6	-
カルシウムイオン	mg/l	-	0.1	190	200	210	220	210	200	-	180	-	160	-	160	-	220	120	-
マグネシウムイオン	mg/l	-	0.1	18	18	19	20	19	18	-	16	-	14	-	14	-	14	14	-
アンモニウムイオン	mg/l	-	0.1	0.1未満	0.1	0.1未満	0.1未満	0.1未満	0.2	-	0.1未満	-	0.1未満	-	0.1未満	-	0.1	0.1	-
亜硝酸イオン	mg/l	-	0.1	0.1未満	0.1未満	0.1未満	0.1未満	0.1未満	0.1未満	-	0.1未満	-	0.1未満	-	0.1未満	-	0.1未満	0.1未満	0.1未満
硝酸イオン	mg/l	-	-	5.3	5.4	6.6	3.5	3.4	3.2	-	7.5	-	7.4	-	7.5	-	8.0	6.0	-

\*不検出は定量下限値未満であることを示す。

<ダイオキシン類分析結果>

項目	環境基準	平成18年度調査																
		5月31日	6月22日	7月28日	8月21日	9月20日	10月10日	10月20日	11月6日	11月20日	12月11日	12月20日	1月10日	1月19日	2月6日	2月20日	3月9日	3月20日
採取日	-	5月31日	6月22日	7月28日	8月21日	9月20日	10月10日	10月20日	11月6日	11月20日	12月11日	12月20日	1月10日	1月19日	2月6日	2月20日	3月9日	3月20日
時刻	-	9:10~9:50	9:18~9:45	9:28~9:50	9:05~9:45	9:20~9:30	-	9:29~10:00	-	9:12~9:35	-	9:23~10:20	-	9:20~10:15	-	10:00~10:35	9:10~9:45	-
水温	℃	-	17.0	17.5	19.1	19.6	-	20.7	-	20.5	-	20.0	-	19.1	-	18.5	17.8	-
気温	℃	-	22.3	27.0	30.0	28.0	-	23.5	-	14.7	-	5.5	-	5.4	-	11.0	4.4	-
透視度	度	-	50以上	50以上	40	50以上	-	50以上	-	50以上	-	50以上	-	50以上	-	50以上	50以上	50以上
毒性等量	pg-TEQ/l	1	0.052	0.052	0.052	0.051	0.058	-	0.051	-	0.050	-	0.047	-	0.047	-	0.048	0.054



平成19年度水質分析結果一覧表(地下水:BW-02)

項目	環境基準	定量下限値	平成19年度調査												
			4月20日	5月18日	6月20日	7月20日	8月20日	9月20日	10月19日	11月20日	12月20日	1月18日	2月20日	3月7日	
採取日	-	-	4月20日	5月18日	6月20日	7月20日	8月20日	9月20日	10月19日	11月20日	12月20日	1月18日	2月20日	3月7日	
時刻	-	-	9:55	10:25	9:48	9:30	9:20	9:21	10:17	14:50	11:42	10:33	9:15	9:25	
水温	°C	-	17.5	17.6	18.5	19.5	20.0	21.8	20.7	21.2	16.5	19.0	18.6	17.3	
気温	°C	-	19.8	22.4	27.8	23.3	32.8	29.9	18.1	12.0	9.5	7.8	8.9	7.3	
透視度	度	-	50以上	50以上	50以上	50以上	50以上	50以上	50以上	50以上	50以上	50以上	50以上	50以上	
カドミウム	mg/l	0.01	0.001	-	0.001未満	-	0.001未満	-	-	0.001未満	-	-	0.001未満	-	
シアン	mg/l	検出されないこと	0.1	-	不検出	-	不検出	-	-	不検出	-	-	不検出	-	
有機リン	mg/l	-	0.1	-	-	-	-	-	-	-	-	-	-	-	
鉛	mg/l	0.01	0.005	0.005未満	0.005未満	0.005未満	0.005未満	0.006	0.005未満	0.005未満	0.005未満	0.005未満	0.005未満	0.005未満	
六価クロム	mg/l	0.05	0.01	-	0.01未満	-	0.01未満	-	-	0.01未満	-	-	0.01未満	-	
砒素	mg/l	0.01	0.005	0.005未満	0.005未満	0.005未満	0.005未満	0.005未満	0.005未満	0.005未満	0.005未満	0.005未満	0.005未満	0.005未満	
総水銀	mg/l	0.0005	0.0005	-	0.0005未満	-	0.0005未満	-	-	0.0005未満	-	-	0.0005未満	-	
アルキル水銀	mg/l	検出されないこと	0.0005	-	不検出	-	不検出	-	-	不検出	-	-	不検出	-	
ポリ塩化ビフェニル	mg/l	検出されないこと	0.0005	-	不検出	-	不検出	-	-	不検出	-	-	不検出	-	
ジクロロメタン	mg/l	0.02	0.002	-	0.002未満	-	0.002未満	-	-	0.002未満	-	-	0.002未満	-	
四塩化炭素	mg/l	0.002	0.002	-	0.002未満	-	0.002未満	-	-	0.002未満	-	-	0.002未満	-	
1,2-ジクロロエタン	mg/l	0.004	0.004	-	0.004未満	-	0.004未満	-	-	0.004未満	-	-	0.004未満	-	
1,1-ジクロロエチレン	mg/l	0.02	0.002	-	0.002未満	-	0.002未満	-	-	0.002未満	-	-	0.002未満	-	
シス-1,2-ジクロロエチレン	mg/l	0.04	0.004	-	0.004未満	-	0.004未満	-	-	0.004未満	-	-	0.004未満	-	
1,1,1-トリクロロエタン	mg/l	1	0.0005	-	0.0005未満	-	0.0005未満	-	-	0.0005未満	-	-	0.0005未満	-	
1,1,2-トリクロロエタン	mg/l	0.006	0.0006	-	0.0006未満	-	0.0006未満	-	-	0.0006未満	-	-	0.0006未満	-	
トリクロロエチレン	mg/l	0.03	0.002	-	0.002未満	-	0.002未満	-	-	0.002未満	-	-	0.002未満	-	
テトラクロロエチレン	mg/l	0.01	0.0005	-	0.0005未満	-	0.0005未満	-	-	0.0005未満	-	-	0.0005未満	-	
1,3-ジクロロプロパン	mg/l	0.002	0.002	-	0.002未満	-	0.002未満	-	-	0.002未満	-	-	0.002未満	-	
チウラム	mg/l	0.006	0.0006	-	0.0006未満	-	0.0006未満	-	-	0.0006未満	-	-	0.0006未満	-	
シマジン	mg/l	0.003	0.0003	-	0.0003未満	-	0.0003未満	-	-	0.0003未満	-	-	0.0003未満	-	
チオベンカルブ	mg/l	0.02	0.002	-	0.002未満	-	0.002未満	-	-	0.002未満	-	-	0.002未満	-	
ベンゼン	mg/l	0.01	0.001	0.001未満	0.001未満	0.001未満	0.001未満	0.001未満	0.001未満	0.001未満	0.001未満	0.001未満	0.001未満	0.001未満	
セレン	mg/l	0.01	0.002	-	0.002未満	-	0.002未満	-	-	0.002未満	-	-	0.002未満	-	
硝酸性および亜硝酸性窒素	mg/l	10	-	1.0	1.2	1.0	1.0	0.6	0.4	0.4	0.5	0.6	0.6	0.1未満	
フッ素	mg/l	0.8	0.05	0.07	0.05未満	0.05未満	0.08	0.07	0.08	0.09	0.10	0.10	0.10	0.09	
ホウ素	mg/l	1	0.05	0.53	0.58	0.52	0.50	0.44	0.51	0.57	0.62	0.61	0.52	0.49	
電気伝導率	mS/m	-	0.1	96	100	110	110	110	110	100	98	96	94	92	
塩化物イオン	mg/l	-	0.2	43	54	43	46	47	49	46	59	74	53	62	
水素イオン濃度	-	-	6.9/20.1	6.9/21.3	6.8/24.8	6.9/23.2	7.1/24.4	6.8/23.2	7.0/23.6	6.9/17.9	6.9/16.8	7.0/14.4	6.8/15.7	6.9/15.9	
全有機体炭素量	mg/l	-	0.5	-	-	-	-	-	-	-	-	-	-	-	
生物化学的酸素要求量	mg/l	-	0.5	0.6	3.0	0.5未満	0.5未満	0.8	0.5未満	0.5	0.5	0.5未満	0.5未満	0.5未満	
化学的酸素要求量	mg/l	-	0.5	4.4	4.4	5.0	6.5	5.8	5.7	5.4	5.4	4.8	4.9	4.9	
浮遊物質	mg/l	-	1	3	1未満	1未満	2	1未満	1未満	1未満	1未満	2	1未満	1	
ノルマルヘキサン(鉱油)	mg/l	-	0.5	-	0.5未満	-	0.5未満	-	-	0.5未満	-	-	0.5未満	-	
ノルマルヘキサン(動植物油)	mg/l	-	0.5	-	0.5未満	-	0.5未満	-	-	0.5未満	-	-	0.5未満	-	
フェノール	mg/l	-	0.005	-	0.005未満	-	0.005未満	-	-	0.005未満	-	-	0.005未満	-	
銅	mg/l	-	0.01	0.01未満	0.01	0.01未満	0.01未満	0.01未満	0.01未満	0.01未満	0.01未満	0.01未満	0.04	0.01未満	
亜鉛	mg/l	-	0.01	0.01未満	0.01未満	0.01未満	0.01	0.01未満	0.02	0.01未満	0.01未満	0.01未満	0.01未満	0.01未満	
溶解性鉄	mg/l	-	0.01	0.01	0.01未満	0.01未満	0.01未満	0.01未満	0.05	0.03	0.01	0.01	0.03	0.01未満	
溶解性マンガン	mg/l	-	0.01	0.03	0.04	0.09	0.09	0.07	0.08	0.17	0.13	0.15	0.05	0.18	
全クロム	mg/l	-	0.01	-	-	-	-	-	-	-	-	-	-	-	
全窒素	mg/l	-	0.05	-	-	-	-	-	-	-	-	-	-	-	
全リン	mg/l	-	0.003	-	-	-	-	-	-	-	-	-	-	-	
溶存酸素	mg/l	-	0.5	-	-	-	-	-	-	-	-	-	-	-	
酸化還元電位	mV	-	-	110	150	110	120	120	100	85	23	79	35	59	
重炭酸イオン	mg/l	-	1	280	350	360	320	360	390	350	300	250	260	240	
硫酸イオン	mg/l	-	0.2	320	220	290	450	430	360	340	330	320	310	310	
ナトリウムイオン	mg/l	-	0.1	63	68	59	72	71	68	64	69	69	67	71	
カリウムイオン	mg/l	-	0.1	19	17	18	22	21	22	22	20	17	20	18	
カルシウムイオン	mg/l	-	0.1	170	140	190	220	220	190	170	160	150	140	150	
マグネシウムイオン	mg/l	-	0.1	15	19	19	20	21	19	18	18	15	15	16	
アンモニウムイオン	mg/l	-	0.1	0.1	0.1未満	0.1	0.3	0.2	0.1	0.1	0.1	0.1	0.1未満	0.2	
亜硝酸イオン	mg/l	-	0.1	0.1未満	0.1未満	0.1未満	0.1未満	0.1未満	0.1未満	0.1未満	0.1未満	0.1未満	0.1未満	0.1未満	
硝酸イオン	mg/l	-	-	4.6	5.2	4.6	4.4	2.7	1.8	1.7	2.0	2.5	2.6	0.3	

\*不検出は定量下限値未満であることを示す。

<ダイオキシン類分析結果>

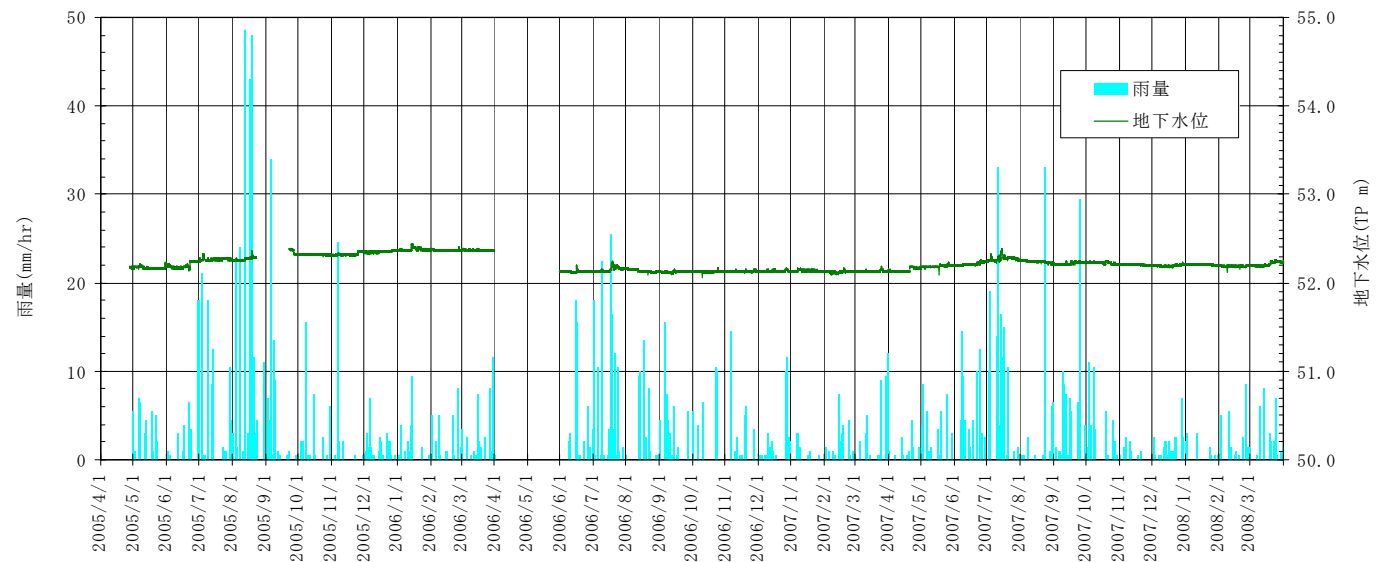
項目	環境基準	平成19年度調査												
		4月20日	5月18日	6月20日	7月20日	8月20日	9月20日	10月19日	11月20日	12月20日	1月18日	2月20日	3月7日	
採取日	-	4月20日	5月18日	6月20日	7月20日	8月20日	9月20日	10月19日	11月20日	12月20日	1月18日	2月20日	3月7日	
時刻	-	9:55	10:25	9:48	9:30	9:20	9:21	10:17	14:50	11:42	10:33	9:15	9:25	
水温	°C	-	17.5	17.6	18.5	19.5	20.0	21.8	20.7	21.2	16.5	19.0	18.6	17.3
気温	°C	-	19.8	22.4	27.8	23.3	32.8	29.9	18.1	12.0	9.5	7.8	8.9	7.3
透視度	度	-	50以上	50以上	50以上	50以上	50以上	50以上	50以上	50以上	50以上	50以上	50以上	50以上
毒性等量	pg-TEQ/l	1	0.047	0.047	0.049	0.049	0.048	0.048	0.048	0.052	0.039	0.033	0.033	0.034

<地下水BW-01：年平均値>

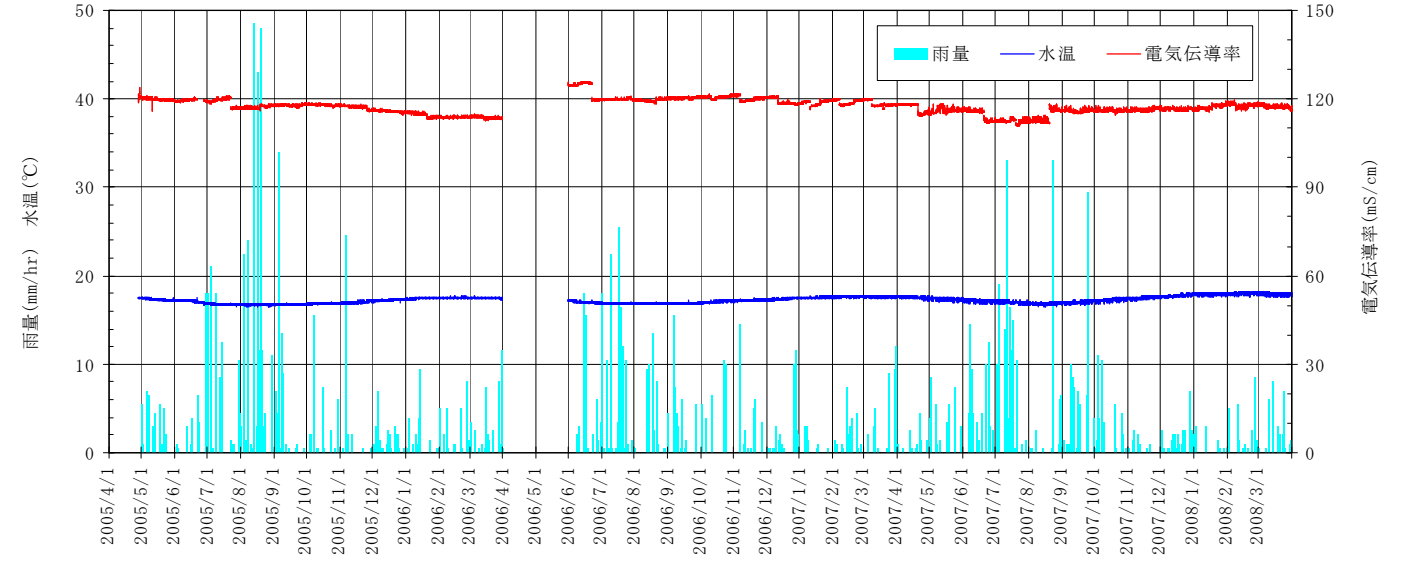
年度		環境基準	定量下限値	平成16年度	平成17年度	平成18年度	平成19年度
カドミウム	mg/l	0.01	0.001	0.001未満	0.001未満	0.001未満	0.001未満
シアン	mg/l	検出されないこと	0.1	不検出	不検出	不検出	不検出
有機リン	mg/l	-	0.1	-	-	-	-
鉛	mg/l	0.01	0.005	0.005未満	0.006	0.005未満	0.005未満
六価クロム	mg/l	0.05	0.01	0.01未満	0.01未満	0.01未満	0.01未満
砒素	mg/l	0.01	0.005	0.008	0.005	0.008	0.009
総水銀	mg/l	0.0005	0.0005	0.0005未満	0.0005未満	0.0005未満	0.0005未満
アルキル水銀	mg/l	検出されないこと	0.0005	不検出	不検出	不検出	不検出
ポリ塩化ビフェニル	mg/l	検出されないこと	0.0005	不検出	不検出	不検出	不検出
ジクロロメタン	mg/l	0.02	0.002	0.002未満	0.002未満	0.002未満	0.002未満
四塩化炭素	mg/l	0.002	0.0002	0.0002未満	0.0002未満	0.0002未満	0.0002未満
1,2-ジクロロエタン	mg/l	0.004	0.0004	0.0004未満	0.0004未満	0.0004未満	0.0004未満
1,1-ジクロロエチレン	mg/l	0.02	0.002	0.002未満	0.002未満	0.002未満	0.002未満
シス-1,2-ジクロロエチレン	mg/l	0.04	0.004	0.004未満	0.004未満	0.004未満	0.004未満
1,1,1-トリクロロエタン	mg/l	1	0.0005	0.0005未満	0.0005未満	0.0005未満	0.0005未満
1,1,2-トリクロロエタン	mg/l	0.006	0.0006	0.0006未満	0.0006未満	0.0006未満	0.0006未満
トリクロロエチレン	mg/l	0.03	0.002	0.002未満	0.002未満	0.002未満	0.002未満
テトラクロロエチレン	mg/l	0.01	0.0005	0.0005未満	0.0005未満	0.0005未満	0.0005未満
1,3-ジクロロプロペン	mg/l	0.002	0.0002	0.0002未満	0.0002未満	0.0002未満	0.0002未満
チウラム	mg/l	0.006	0.0006	0.0006未満	0.0006未満	0.0006未満	0.0006未満
シマジン	mg/l	0.003	0.0003	0.0003未満	0.0003未満	0.0003未満	0.0003未満
チオベンカルブ	mg/l	0.02	0.002	0.002未満	0.002未満	0.002未満	0.002未満
ベンゼン	mg/l	0.01	0.001	0.001未満	0.001未満	0.001未満	0.001未満
セレン	mg/l	0.01	0.002	0.002未満	0.002未満	0.002未満	0.002未満
硝酸性および亜硝酸性窒素	mg/l	10	-	0.1未満	0.1	0.1	0.1
フッ素	mg/l	0.8	0.05	0.06	0.05	0.05未満	0.05未満
ホウ素	mg/l	1	0.05	0.18	0.24	0.24	0.28
電気伝導率	mS/m	-	0.1	117	110	102	96
塩化物イオン	mg/l	-	0.2	73	75	72	63
水素イオン濃度		-	-	6.6	6.6	6.7	6.7
全有機炭素量	mg/l	-	-	-	-	-	-
生物化学的酸素要求量	mg/l	-	0.5	-	-	1.3	1.0
化学的酸素要求量	mg/l	-	0.5	-	-	7.9	7.9
浮遊物質	mg/l	-	1	-	-	4.4	2.2
ノルマルヘキサン(鉱油)	mg/l	-	0.5	0.5未満	0.5未満	0.5未満	0.5未満
ノルマルヘキサン(動植物油)	mg/l	-	0.5	0.5未満	0.5未満	0.5未満	0.5未満
フェノール	mg/l	-	0.005	0.005未満	0.005未満	0.005未満	0.005未満
銅	mg/l	-	0.01	0.01未満	0.01	0.01	0.01未満
亜鉛	mg/l	-	0.01	0.03	0.01未満	0.01	0.01
溶解性鉄	mg/l	-	0.01	1.2	1.0	0.3	0.37
溶解性マンガン	mg/l	-	0.01	12	12	10	10
全クロム	mg/l	-	0.01	-	-	-	-
全窒素	mg/l	-	0.05	-	-	-	-
全リン	mg/l	-	0.003	-	-	-	-
溶存酸素	mg/l	-	0.5	-	-	-	-
酸化還元電位	mV	-	-	59	117	120	88
重炭酸イオン	mg/l	-	1	557	568	560	550
硫酸イオン	mg/l	-	0.2	81	73	78	89
ナトリウムイオン	mg/l	-	0.1	38	41	42	46
カリウムイオン	mg/l	-	0.1	8.0	8.1	7.9	8.0
カルシウムイオン	mg/l	-	0.1	163	159	163	156
マグネシウムイオン	mg/l	-	0.1	31	32	31	32
アンモニウムイオン	mg/l	-	0.1	-	-	2.4	2.6
亜硝酸イオン	mg/l	-	0.1	0.1未満	0.1未満	0.1未満	0.1未満
硝酸イオン	mg/l	-	-	0.5	0.3	0.3	0.4
ダイオキシン類	pg-TEQ/l	1	-	0.096	0.066	0.056	0.043

<地下水BW-02：年平均値>

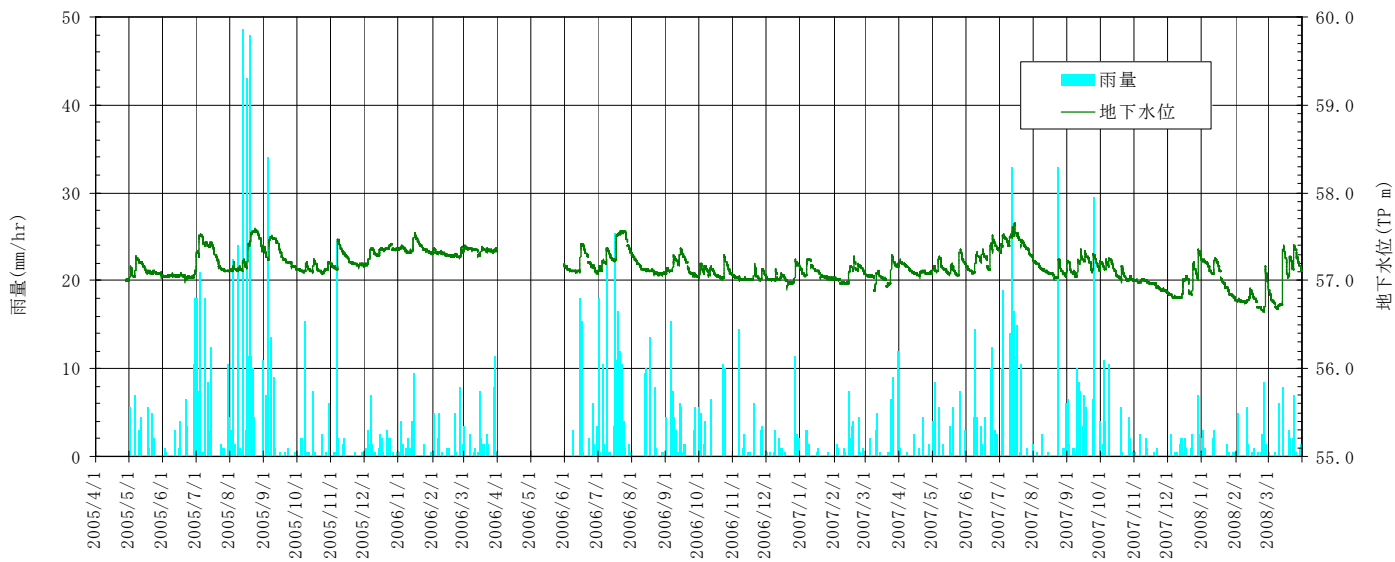
年度		環境基準	定量下限値	平成16年度	平成17年度	平成18年度	平成19年度
カドミウム	mg/l	0.01	0.001	0.001未満	0.001未満	0.001未満	0.001未満
シアン	mg/l	検出されないこと	0.1	不検出	不検出	不検出	不検出
有機リン	mg/l	-	0.1	-	-	-	-
鉛	mg/l	0.01	0.005	0.006	0.005	0.005未満	0.005未満
六価クロム	mg/l	0.05	0.01	0.01未満	0.01未満	0.01未満	0.01未満
砒素	mg/l	0.01	0.005	0.005未満	0.005未満	0.005未満	0.005未満
総水銀	mg/l	0.0005	0.0005	0.0005未満	0.0005未満	0.0005未満	0.0005未満
アルキル水銀	mg/l	検出されないこと	0.0005	不検出	不検出	不検出	不検出
ポリ塩化ビフェニル	mg/l	検出されないこと	0.0005	不検出	不検出	不検出	不検出
ジクロロメタン	mg/l	0.02	0.002	0.002未満	0.002未満	0.002未満	0.002未満
四塩化炭素	mg/l	0.002	0.0002	0.0002未満	0.0002未満	0.0002未満	0.0002未満
1,2-ジクロロエタン	mg/l	0.004	0.0004	0.0004未満	0.0004未満	0.0004未満	0.0004未満
1,1-ジクロロエチレン	mg/l	0.02	0.002	0.002未満	0.002未満	0.002未満	0.002未満
シス-1,2-ジクロロエチレン	mg/l	0.04	0.004	0.004未満	0.004未満	0.004未満	0.004未満
1,1,1-トリクロロエタン	mg/l	1	0.0005	0.0005未満	0.0005未満	0.0005未満	0.0005未満
1,1,2-トリクロロエタン	mg/l	0.006	0.0006	0.0006未満	0.0006未満	0.0006未満	0.0006未満
トリクロロエチレン	mg/l	0.03	0.002	0.002未満	0.002未満	0.002未満	0.002未満
テトラクロロエチレン	mg/l	0.01	0.0005	0.0005未満	0.0005未満	0.0005未満	0.0005未満
1,3-ジクロロプロペン	mg/l	0.002	0.0002	0.0002未満	0.0002未満	0.0002未満	0.0002未満
チウラム	mg/l	0.006	0.0006	0.0006未満	0.0006未満	0.0006未満	0.0006未満
シマジン	mg/l	0.003	0.0003	0.0003未満	0.0003未満	0.0003未満	0.0003未満
チオベンカルブ	mg/l	0.02	0.002	0.002未満	0.002未満	0.002未満	0.002未満
ベンゼン	mg/l	0.01	0.001	0.001未満	0.001未満	0.001未満	0.001未満
セレン	mg/l	0.01	0.002	0.002未満	0.002未満	0.002未満	0.002未満
硝酸性および亜硝酸性窒素	mg/l	10	-	1.7	1.4	1.3	0.6
フッ素	mg/l	0.8	0.05	0.06	0.09	0.09	0.08
ホウ素	mg/l	1	0.05	0.54	0.55	0.56	0.53
電気伝導率	mS/m	-	0.1	130	121	108	101
塩化物イオン	mg/l	-	0.2	71	60	55	53
水素イオン濃度		-	-	6.9	6.9	7.0	6.9
全有機炭素量	mg/l	-	-	-	-	-	-
生物化学的酸素要求量	mg/l	-	0.5	-	-	0.6	0.7
化学的酸素要求量	mg/l	-	0.5	-	-	4.9	5.3
浮遊物質	mg/l	-	1	-	-	3	1
ノルマルヘキサン(鉱油)	mg/l	-	0.5	0.5未満	0.5未満	0.5未満	0.5未満
ノルマルヘキサン(動植物油)	mg/l	-	0.5	0.5未満	0.5未満	0.5未満	0.5未満
フェノール	mg/l	-	0.005	0.005未満	0.005未満	0.005未満	0.005未満
銅	mg/l	-	0.01	0.01	0.01	0.01	0.01
亜鉛	mg/l	-	0.01	0.01	0.01未満	0.01未満	0.01
溶解性鉄	mg/l	-	0.01	0.09	0.05	0.02	0.02
溶解性マンガン	mg/l	-	0.01	0.15	0.06	0.07	0.10
全クロム	mg/l	-	0.01	-	-	-	-
全窒素	mg/l	-	0.05	-	-	-	-
全リン	mg/l	-	0.003	-	-	-	-
溶存酸素	mg/l	-	0.5	-	-	-	-
酸化還元電位	mV	-	-	121	132	125	93
重炭酸イオン	mg/l	-	1	280	308	302	308
硫酸イオン	mg/l	-	0.2	397	368	350	332
ナトリウムイオン	mg/l	-	0.1	84	78	68	67
カリウムイオン	mg/l	-	0.1	24	23	19	19
カルシウムイオン	mg/l	-	0.1	183	183	188	171
マグネシウムイオン	mg/l	-	0.1	16	17	17	18
アンモニウムイオン	mg/l	-	0.1	-	-	0.1	0.1
亜硝酸イオン	mg/l	-	0.1	0.1未満	0.1未満	0.1未満	0.1未満
硝酸イオン	mg/l	-	-	7.6	6.4	5.8	2.7
ダイオキシン類	pg-TEQ/l	1	-	0.27	0.068	0.051	0.044



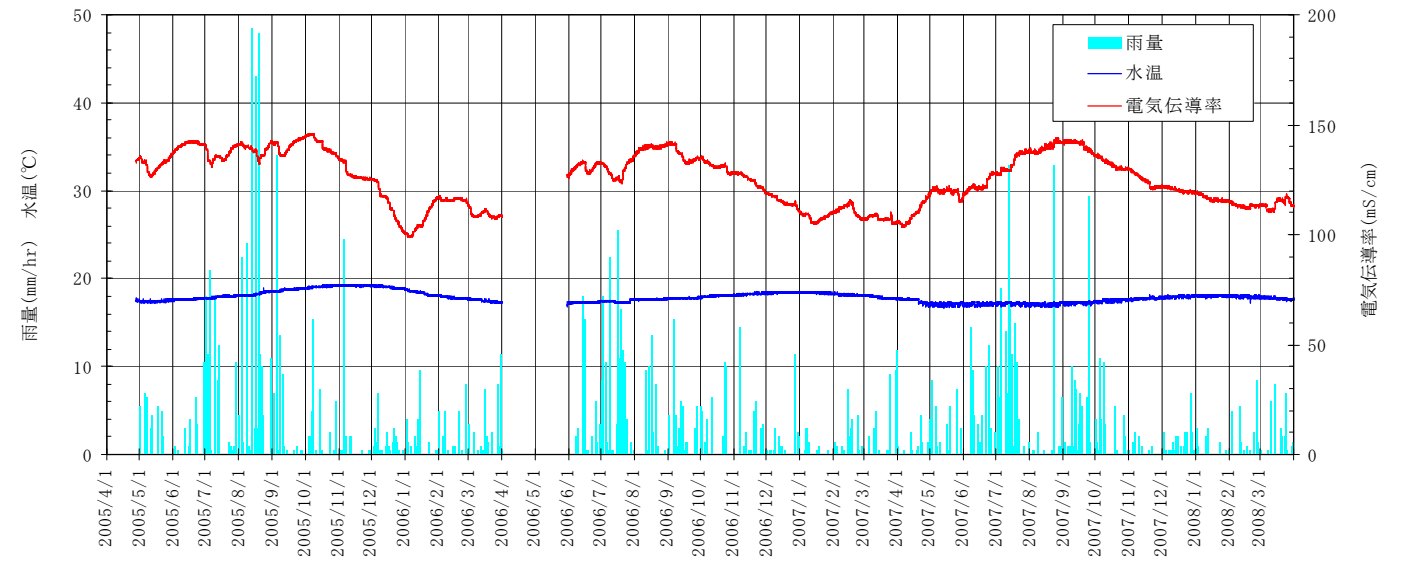
雨量と水位変動 (BW-01)



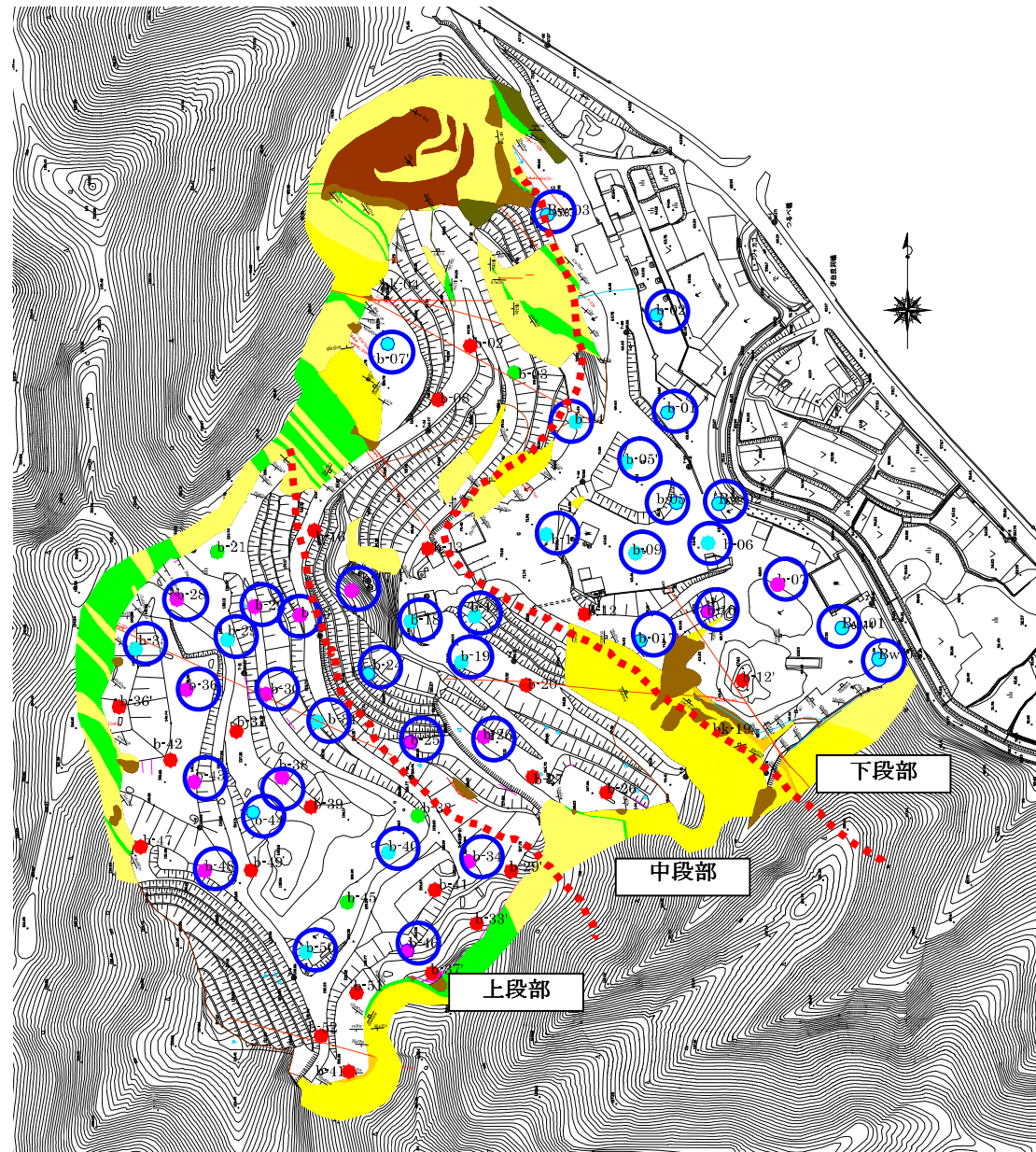
降雨量と電気伝導率変動 (BW-01)



雨量と水位変動 (BW-02)

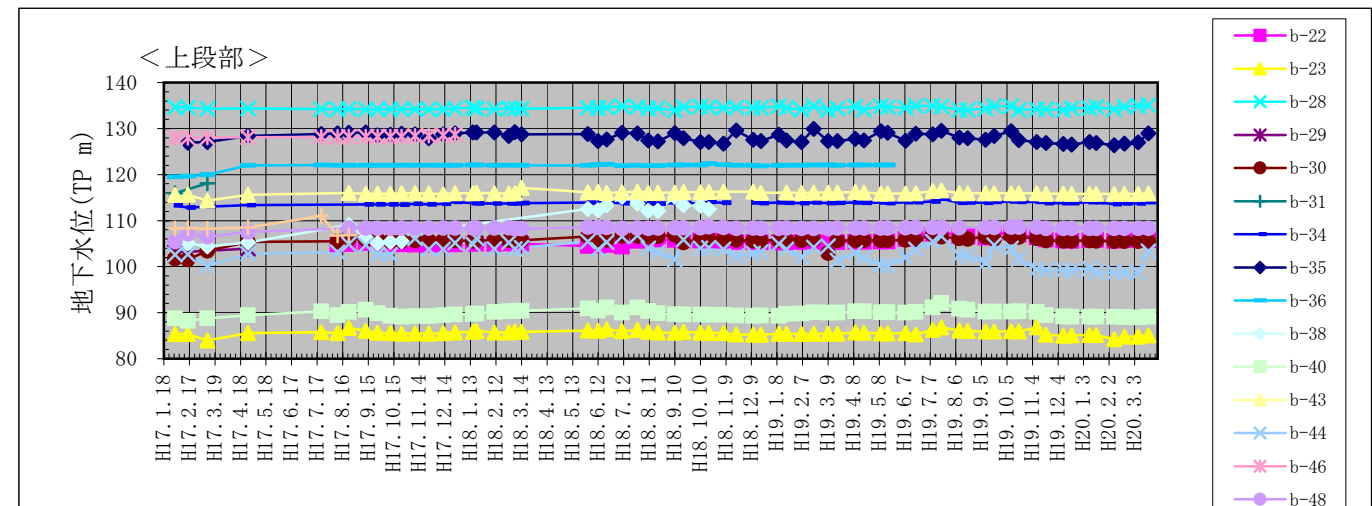
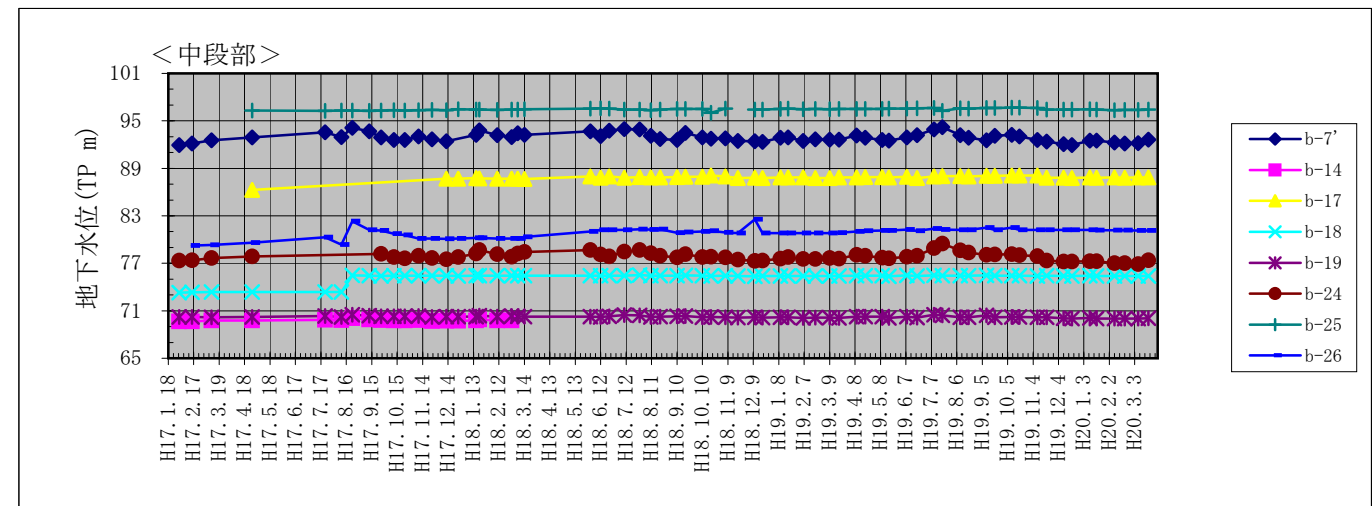
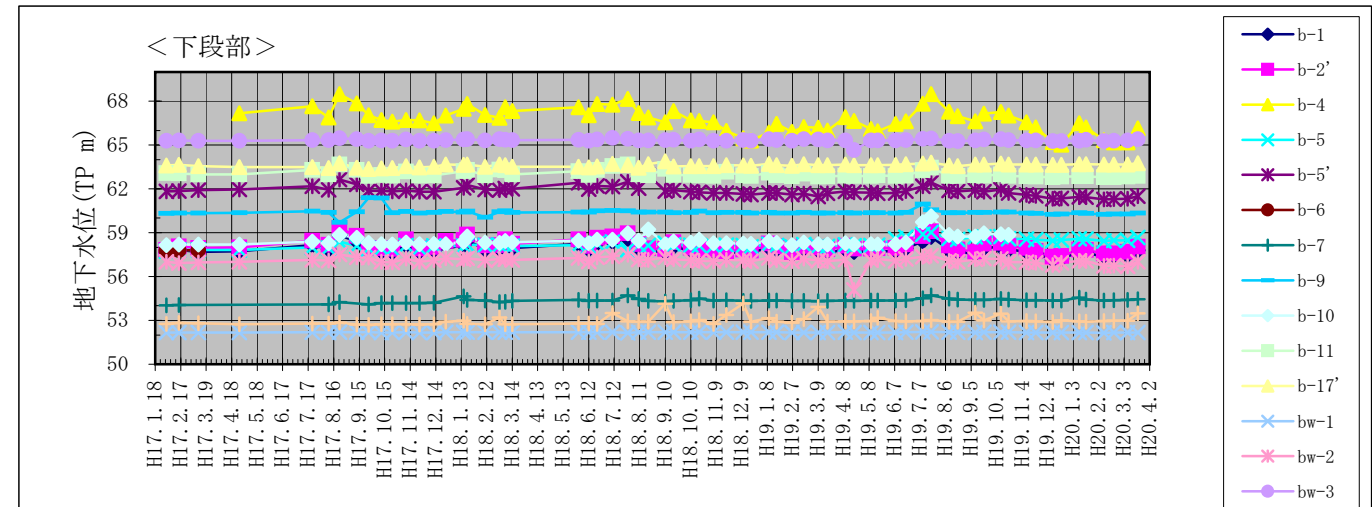
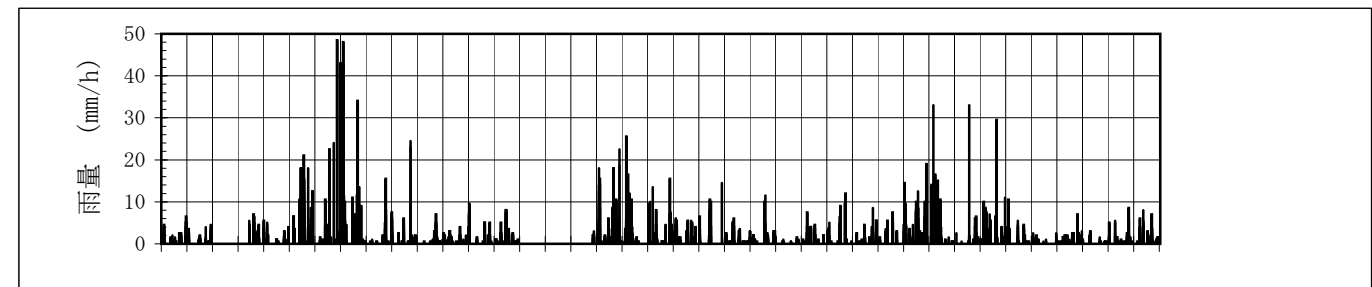


降雨量と電気伝導率 (BW-02)



自主撤去作業により観測井戸の管頭高さに変更があった地点

- BW-04 : 2008年 2月22日 以降
- b-26 : 2007年 8月30日 以降
- b-36 : 2007年 6月 8日 以降
- b-29 : 2007年 5月24日 以降
- b-05' : 2007年12月10日 以降
- b-10 : 2007年 7月10日 以降
- b-44 : 2007年 6月 8日 以降



地下水位の経時変化





平成18年度水質分析結果一覧表(上流部沢水)

項目	環境基準	定量下限値	平成18年度調査										
			5月31日	6月22日	7月28日	8月21日	9月20日	10月20日	11月20日	12月20日	1月19日	2月20日	3月9日
採取日	-	-	5月31日	6月22日	7月28日	8月21日	9月20日	10月20日	11月20日	12月20日	1月19日	2月20日	3月9日
時刻	-	-	10:55	10:45	11:05	10:51	11:30	11:15	10:43	10:40	11:29	11:27	11:12
水温	°C	-	14.5	15.7	17.5	18.2	18.6	17.0	12.6	8.2	7.2	7.2	7.2
気温	°C	-	23.8	21.6	25.0	27.7	24.0	20.1	13.1	3.6	6.2	11.4	7.3
透視度	度	-	50以上	50以上	50以上	50以上	50以上	50以上	50以上	50以上	50以上	50以上	50以上
カドミウム	mg/l	0.01	0.001未満	-	0.001未満	-	-	0.001未満	-	-	0.001未満	-	-
シアン	mg/l	検出されないこと	0.1	不検出	-	不検出	-	-	不検出	-	-	不検出	-
有機リン	mg/l	-	0.1	0.1未満	-	0.1未満	-	-	0.1未満	-	-	0.1未満	-
鉛	mg/l	0.01	0.005	0.005未満	0.005未満	0.005未満	0.005未満	0.005未満	0.005未満	0.005未満	0.005未満	0.005未満	0.005未満
六価クロム	mg/l	0.05	0.01	0.01未満	-	0.01未満	-	-	0.01未満	-	-	0.01未満	-
砒素	mg/l	0.01	0.005	0.005未満	0.005未満	0.005未満	0.005未満	0.005未満	0.005未満	0.005未満	0.005未満	0.005未満	0.005未満
総水銀	mg/l	0.0005	0.0005	0.0005未満	-	0.0005未満	-	-	0.0005未満	-	-	0.0005未満	-
アルキル水銀	mg/l	検出されないこと	0.0005	不検出	-	不検出	-	-	不検出	-	-	不検出	-
ポリ塩化ビフェニル	mg/l	検出されないこと	0.0005	不検出	-	不検出	-	-	不検出	-	-	不検出	-
ジクロロメタン	mg/l	0.02	0.002	0.002未満	-	0.002未満	-	-	0.002未満	-	-	0.002未満	-
四塩化炭素	mg/l	0.002	0.0002	0.0002未満	-	0.0002未満	-	-	0.0002未満	-	-	0.0002未満	-
1,2-ジクロロエタン	mg/l	0.004	0.0004	0.0004未満	-	0.0004未満	-	-	0.0004未満	-	-	0.0004未満	-
1,1-ジクロロエチレン	mg/l	0.02	0.002	0.002未満	-	0.002未満	-	-	0.002未満	-	-	0.002未満	-
シス-1,2-ジクロロエチレン	mg/l	0.04	0.004	0.004未満	-	0.004未満	-	-	0.004未満	-	-	0.004未満	-
1,1,1-トリクロロエタン	mg/l	1	0.0005	0.0005未満	-	0.0005未満	-	-	0.0005未満	-	-	0.0005未満	-
1,1,2-トリクロロエタン	mg/l	0.006	0.0006	0.0006未満	-	0.0006未満	-	-	0.0006未満	-	-	0.0006未満	-
トリクロロエチレン	mg/l	0.03	0.002	0.002未満	-	0.002未満	-	-	0.002未満	-	-	0.002未満	-
テトラクロロエチレン	mg/l	0.01	0.0005	0.0005未満	-	0.0005未満	-	-	0.0005未満	-	-	0.0005未満	-
1,3-ジクロロプロパン	mg/l	0.002	0.0002	0.0002未満	-	0.0002未満	-	-	0.0002未満	-	-	0.0002未満	-
チウラム	mg/l	0.006	0.0006	0.0006未満	-	0.0006未満	-	-	0.0006未満	-	-	0.0006未満	-
シマジン	mg/l	0.003	0.0003	0.0003未満	-	0.0003未満	-	-	0.0003未満	-	-	0.0003未満	-
チオベンカルブ	mg/l	0.02	0.002	0.002未満	-	0.002未満	-	-	0.002未満	-	-	0.002未満	-
ベンゼン	mg/l	0.01	0.001	0.001未満	0.001未満	0.001未満	0.001未満	0.001未満	0.001未満	0.001未満	0.001未満	0.001未満	0.001未満
セレン	mg/l	0.01	0.002	0.002未満	-	0.002未満	-	-	0.002未満	-	-	0.002未満	-
硝酸性および亜硝酸性窒素	mg/l	10	-	0.7	0.7	0.6	0.7	0.9	0.9	1.2	1.3	1.5	0.9
フッ素	mg/l	0.8	0.05	0.05未満	0.05未満	0.05未満	0.05未満	0.05未満	0.05未満	0.05未満	0.05未満	0.05未満	0.05未満
ホウ素	mg/l	1	0.05	0.18	0.05未満	0.05未満	0.05未満	0.05未満	0.05未満	0.05未満	0.05未満	0.05未満	0.05未満
電気伝導率	mS/m	-	0.1	5.4	5.4	4.8	5.5	6.2	6.3	6.6	6.2	6.5	6.1
塩化物イオン	mg/l	-	0.2	3.0	3.3	3.1	3.0	3.0	2.9	2.6	3.2	3.5	3.2
水素イオン濃度	-	-	7.1/23.3	7.1/23.2	7.1/24.2	7.0/22.9	7.1/24.0	7.0/22.9	7.1/20.8	7.1/18.8	7.4/16.7	7.2/17.1	7.4/18.9
全有機炭素量	mg/l	-	-	1.0	1.1	0.6	1.3	1.2	0.7	1.3	0.9	0.5未満	1.1
生物学的酸素要求量	mg/l	-	0.5	0.5未満	0.5未満	0.5未満	0.5未満	0.5未満	0.5未満	0.5未満	0.5未満	0.6	0.5未満
化学的酸素要求量	mg/l	-	0.5	1.3	1.7	0.9	1.7	1.4	0.5	1.7	0.6	0.6	0.7
浮遊物質	mg/l	-	1	1未満	4	1未満	1未満	1未満	1未満	2	1未満	1未満	1未満
ノルマルヘキサン(鉱油)	mg/l	-	0.5	0.5未満	-	0.5未満	-	-	0.5未満	-	-	0.5未満	-
ノルマルヘキサン(動植物油)	mg/l	-	0.5	0.5未満	-	0.5未満	-	-	0.5未満	-	-	0.5未満	-
フェノール	mg/l	-	0.005	0.005未満	0.005未満	0.005未満	0.005未満	0.005未満	0.005未満	0.005未満	0.005未満	0.005未満	0.005未満
銅	mg/l	-	0.01	0.01未満	0.01未満	0.01未満	0.01未満	0.01未満	0.01未満	0.01未満	0.01未満	0.01未満	0.01未満
亜鉛	mg/l	-	0.01	0.01未満	0.01未満	0.01未満	0.01未満	0.02	0.01	0.01未満	0.01未満	0.01未満	0.01未満
溶解性鉄	mg/l	-	0.01	0.01未満	0.02	0.01未満	0.01	0.01未満	0.01未満	0.01未満	0.01未満	0.01未満	0.01未満
溶解性マンガン	mg/l	-	0.01	0.01	0.14	0.01未満	0.02	0.01	0.01未満	0.02	0.01未満	0.01未満	0.01未満
全クロム	mg/l	-	0.01	0.01未満	-	0.01未満	-	-	0.01未満	-	-	0.01未満	-
全窒素	mg/l	-	0.05	0.70	0.68	0.57	0.74	1.0	1.0	1.4	1.4	1.2	0.97
全リン	mg/l	-	0.003	0.008	0.011	0.009	0.012	0.007	0.008	0.008	0.003未満	0.005	0.006
溶存酸素	mg/l	-	0.5	9.6	8.6	9.0	8.6	8.4	9.4	9.8	11	12	12
酸化還元電位	mV	-	-	130	72	200	120	87	130	98	110	130	54
重炭酸イオン	mg/l	-	1	17	18	15	19	18	21	19	21	21	19
硫酸イオン	mg/l	-	0.2	3.2	3.6	3.1	3.1	3.5	4.3	3.7	5.0	5.6	4.7
ナトリウムイオン	mg/l	-	0.1	4.1	4.0	3.7	3.9	4.2	4.5	4.3	4.2	4.3	3.6
カリウムイオン	mg/l	-	0.1	0.5	0.6	0.5	0.6	0.5	0.6	0.5	0.5	0.5	0.5
カルシウムイオン	mg/l	-	0.1	5.9	4.2	3.9	4.9	5.2	5.4	5.5	5.6	5.6	4.9
マグネシウムイオン	mg/l	-	0.1	1.2	1.2	1.0	1.3	1.4	1.6	1.6	1.7	1.6	1.4
アンモニウムイオン	mg/l	-	0.1	0.5	0.1	0.3	0.1未満	0.1未満	0.1未満	0.1未満	0.1未満	0.1未満	0.1未満
亜硝酸イオン	mg/l	-	0.1	0.1未満	0.1未満	0.1未満	0.1未満	0.1未満	0.1未満	0.1未満	0.1未満	0.1未満	0.1未満
硝酸イオン	mg/l	-	-	3.0	3.1	2.5	3.3	4.2	4.1	5.4	5.7	6.6	4.1

\*不検出は定量下限値未満であることを示す。

<ダイオキシン類分析結果>

項目	環境基準	平成18年度調査										
		5月31日	6月22日	7月28日	8月21日	9月20日	10月20日	11月20日	12月20日	1月19日	2月20日	3月9日
採取日	-	5月31日	6月22日	7月28日	8月21日	9月20日	10月20日	11月20日	12月20日	1月19日	2月20日	3月9日
時刻	-	10:55~11:45	10:45~11:30	10:55~11:05	10:51~11:30	11:30~11:40	11:15~11:50	10:43~11:10	10:40~11:05	11:29~12:00	11:27~12:00	11:12~11:50
水温	°C	-	14.5	15.7	17.5	18.2	18.6	17.0	12.6	8.2	7.2	7.2
気温	°C	-	23.8	21.6	25.0	27.7	24.0	20.1	13.1	3.6	6.2	11.4
透視度	度	-	50以上	50以上	50以上	50以上	50以上	50以上	50以上	50以上	50以上	50以上
毒性等量	pg-TEQ/l	1	0.068	0.073	0.069	0.060	0.071	0.067	0.12	0.047	0.049	0.052



平成19年度水質分析結果一覧表(上流部沢水)

項目	環境基準	定量下限値	平成19年度調査											
			4月20日	5月18日	6月20日	7月20日	8月20日	9月20日	10月19日	11月20日	12月20日	1月18日	2月20日	3月7日
採取日	-	-	4月20日	5月18日	6月20日	7月20日	8月20日	9月20日	10月19日	11月20日	12月20日	1月18日	2月20日	3月7日
時刻	-	-	13:45	11:37	11:15	14:30	11:02	11:28	11:30	13:20	12:10	13:48	11:50	11:40
水温	°C	-	10.9	14.0	16.4	16.1	20.5	20.0	16.0	11.2	8.8	6.0	4.5	5.3
気温	°C	-	20.0	22.9	27.7	21.2	29.8	25.6	18.5	12.1	8.0	6.0	7.9	9.5
透視度	度	-	50以上	50以上	50以上	50以上	50以上	50以上	50以上	50以上	50以上	50以上	50以上	50以上
カドミウム	mg/l	0.01	0.001	0.001未満	-	0.001未満	-	-	0.001未満	-	-	0.001未満	-	-
シアン	mg/l	検出されないこと	0.1	-	不検出	-	不検出	-	-	不検出	-	-	不検出	-
有機リン	mg/l	-	0.1	-	0.1未満	-	0.1未満	-	-	0.1未満	-	-	0.1未満	-
鉛	mg/l	0.01	0.005	0.005未満	0.005未満	0.005未満	0.005未満	0.005未満	0.005未満	0.005未満	0.005未満	0.005未満	0.005未満	0.005未満
六価クロム	mg/l	0.05	0.01	-	0.01未満	-	0.01未満	-	-	0.01未満	-	-	0.01未満	-
砒素	mg/l	0.01	0.005	0.005未満	0.005未満	0.005未満	0.005未満	0.005未満	0.005未満	0.005未満	0.005未満	0.005未満	0.005未満	0.005未満
総水銀	mg/l	0.0005	0.0005	-	0.0005未満	-	0.0005未満	-	-	0.0005未満	-	-	0.0005未満	-
アルキル水銀	mg/l	検出されないこと	0.0005	-	不検出	-	不検出	-	-	不検出	-	-	不検出	-
ポリ塩化ビフェニル	mg/l	検出されないこと	0.0005	-	不検出	-	不検出	-	-	不検出	-	-	不検出	-
ジクロロメタン	mg/l	0.02	0.002	-	0.002未満	-	0.002未満	-	-	0.002未満	-	-	0.002未満	-
四塩化炭素	mg/l	0.002	0.002	-	0.002未満	-	0.002未満	-	-	0.002未満	-	-	0.002未満	-
1,2-ジクロロエタン	mg/l	0.004	0.004	-	0.004未満	-	0.004未満	-	-	0.004未満	-	-	0.004未満	-
1,1-ジクロロエチレン	mg/l	0.02	0.002	-	0.002未満	-	0.002未満	-	-	0.002未満	-	-	0.002未満	-
シス-1,2-ジクロロエチレン	mg/l	0.04	0.004	-	0.004未満	-	0.004未満	-	-	0.004未満	-	-	0.004未満	-
1,1,1-トリクロロエタン	mg/l	1	0.0005	-	0.0005未満	-	0.0005未満	-	-	0.0005未満	-	-	0.0005未満	-
1,1,2-トリクロロエタン	mg/l	0.006	0.0006	-	0.0006未満	-	0.0006未満	-	-	0.0006未満	-	-	0.0006未満	-
トリクロロエチレン	mg/l	0.03	0.002	-	0.002未満	-	0.002未満	-	-	0.002未満	-	-	0.002未満	-
テトラクロロエチレン	mg/l	0.01	0.0005	-	0.0005未満	-	0.0005未満	-	-	0.0005未満	-	-	0.0005未満	-
1,3-ジクロロプロパン	mg/l	0.002	0.002	-	0.002未満	-	0.002未満	-	-	0.002未満	-	-	0.002未満	-
チウラム	mg/l	0.006	0.0006	-	0.0006未満	-	0.0006未満	-	-	0.0006未満	-	-	0.0006未満	-
シマジン	mg/l	0.003	0.0003	-	0.0003未満	-	0.0003未満	-	-	0.0003未満	-	-	0.0003未満	-
チオベンカルブ	mg/l	0.02	0.002	-	0.002未満	-	0.002未満	-	-	0.002未満	-	-	0.002未満	-
ベンゼン	mg/l	0.01	0.001	0.001未満	0.001未満	0.001未満	0.001未満	0.001未満	0.001未満	0.001未満	0.001未満	0.001未満	0.001未満	0.001未満
セレン	mg/l	0.01	0.002	-	0.002未満	-	0.002未満	-	-	0.002未満	-	-	0.002未満	-
硝酸性および亜硝酸性窒素	mg/l	10	-	0.8	1.3	1.4	0.4	0.6	1.2	1.2	1.0	0.9	1.2	1.1
フッ素	mg/l	0.8	0.05	0.05未満	0.05未満	0.05未満	0.05未満	0.05未満	0.05未満	0.05未満	0.05未満	0.05未満	0.05未満	0.05未満
ホウ素	mg/l	1	0.05	0.05未満	0.05未満	0.05未満	0.05未満	0.05未満	0.05未満	0.05未満	0.05未満	0.05未満	0.05未満	0.05未満
電気伝導率	mS/m	-	0.1	6.1	6.6	6.8	4.8	5.6	6.4	6.6	6.4	8.0	6.9	6.8
塩化物イオン	mg/l	-	0.2	2.9	5.0	2.7	2.2	2.3	2.8	2.9	3.1	3.1	2.6	3.0
水素イオン濃度	-	-	-	7.2/20.0	7.1/17.6	7.1/25.0	7.1/23.1	6.9/24.5	7.1/23.1	7.1/23.6	7.1/18.0	7.1/16.9	7.2/14.4	7.2/15.8
全有機体炭素量	mg/l	-	0.5	1.2	0.8	1.6	0.5未満	0.5未満	0.5	0.5	0.5未満	0.5未満	0.5未満	0.5未満
生物化学的酸素要求量	mg/l	-	0.5	1.0	0.7	0.5未満	0.8	0.5未満	0.5未満	0.8	0.5未満	0.5未満	0.5未満	0.5未満
化学的酸素要求量	mg/l	-	0.5	1.7	1.1	1.1	1.2	1.1	1.2	3.9	1.1	0.6	0.7	0.7
浮遊物質	mg/l	-	1	4	1未満	1未満	2	1未満	1未満	15	2	1未満	1未満	1未満
ノルマルヘキサン(鉱油)	mg/l	-	0.5	-	0.5未満	-	0.5未満	-	-	0.5未満	-	-	0.5未満	-
ノルマルヘキサン(動植物油)	mg/l	-	0.5	-	0.5未満	-	0.5未満	-	-	0.5未満	-	-	0.5未満	-
フェノール	mg/l	-	0.005	0.005未満	0.005未満	0.005未満	0.005未満	0.005未満	0.005未満	0.005未満	0.005未満	0.005未満	0.005未満	0.005未満
銅	mg/l	-	0.01	0.01未満	0.01未満	0.01未満	0.01未満	0.01未満	0.01未満	0.01未満	0.01未満	0.01未満	0.01未満	0.01未満
亜鉛	mg/l	-	0.01	0.01未満	0.01未満	0.01未満	0.01未満	0.01未満	0.01未満	0.01未満	0.01未満	0.01未満	0.01未満	0.01未満
溶解性鉄	mg/l	-	0.01	0.01未満	0.01未満	0.01未満	0.01未満	0.01未満	0.02	0.01	0.02	0.02	0.01	0.01未満
溶解性マンガン	mg/l	-	0.01	0.02	0.02	0.01未満	0.02	0.01	0.01未満	0.01	0.01未満	0.01未満	0.02	0.01未満
全クロム	mg/l	-	0.01	-	0.01未満	-	0.01未満	-	-	0.01未満	-	-	0.01未満	-
全窒素	mg/l	-	0.05	0.80	1.9	1.4	0.46	0.68	1.4	1.3	1.4	1.1	1.3	1.2
全リン	mg/l	-	0.003	0.011	0.010	0.006	0.007	0.009	0.010	0.020	0.008	0.005	0.005	0.005
溶存酸素	mg/l	-	0.5	11	12	11	11	6.6	8.8	8.8	10	11	13	13
酸化還元電位	mV	-	-	74	130	72	77	96	71	59	12	73	32	92
重炭酸イオン	mg/l	-	1	20	21	21	15	24	23	22	23	21	21	17
硫酸イオン	mg/l	-	0.2	4.2	8.2	4.3	2.3	3.1	3.9	4.3	5.1	5.2	4.6	5.4
ナトリウムイオン	mg/l	-	0.1	4.1	6.2	4.2	3.6	4.4	4.7	4.3	4.2	4.1	4.1	4.3
カリウムイオン	mg/l	-	0.1	0.4	0.8	0.5	0.7	0.5	0.5	0.6	0.5	0.1	0.4	0.4
カルシウムイオン	mg/l	-	0.1	5.6	8.3	6.2	3.2	4.7	4.0	4.3	3.9	4.1	4.3	4.8
マグネシウムイオン	mg/l	-	0.1	1.5	2.2	1.8	1.0	1.4	1.4	1.4	1.6	1.4	1.5	1.7
アンモニウムイオン	mg/l	-	0.1	0.1未満	0.1未満	0.1未満	0.4	0.1	0.1未満	0.1未満	0.1未満	0.1未満	0.1未満	0.1未満
亜硝酸イオン	mg/l	-	0.1	0.1未満	0.1未満	0.1未満	0.1未満	0.1未満	0.1未満	0.1未満	0.1未満	0.1未満	0.1未満	0.1未満
硝酸イオン	mg/l	-	-	3.4	5.8	6.4	2.0	2.5	5.4	5.2	4.4	4.0	5.5	5.0

\*不検出は定量下限値未満であることを示す。

<ダイオキシン類分析結果>

項目	環境基準	平成19年度調査											
		4月20日	5月18日	6月20日	7月20日	8月20日	9月20日	10月19日	11月20日	12月20日	1月18日	2月20日	3月7日
採取日	-	4月20日	5月18日	6月20日	7月20日	8月20日	9月20日	10月19日	11月20日	12月20日	1月18日	2月20日	3月7日
時刻	-	13:45	11:37	11:15	14:30	11:02	11:28	11:30	13:20	12:10	13:48	11:50	11:40
水温	°C	-	10.9	14.0	16.4	16.1	20.5	20.0	16.0	11.2	8.8	6.0	4.5
気温	°C	-	20.0	22.9	27.7	21.2	29.8	25.6	18.5	12.1	8.0	6.0	7.9
透視度	度	-	50以上	50以上	50以上	50以上	50以上	50以上	50以上	50以上	50以上	50以上	50以上
毒性等量	pg-TEQ/l	1	0.10	0.052	0.081	0.092	0.047	0.054	0.55	0.064	0.042	0.033	0.032

平成16～17年度水質分析結果一覧表(プラント裏湧水)

項目	排水基準	定量下限値	平成16年度調査					平成17年度調査										
			10月4日	12月9日	2月9日	4月27日	5月30日	6月21日	7月22日	8月23日	9月26日	10月24日	11月25日	12月26日	1月20日	2月27日	3月14日	
採取日	-	-	10月4日	12月9日	2月9日	4月27日	5月30日	6月21日	7月22日	8月23日	9月26日	10月24日	11月25日	12月26日	1月20日	2月27日	3月14日	
時刻	-	-	9:30	9:00	11:14	11:39	11:24	11:34	10:09	10:36	10:21	10:31	12:43	11:08	10:02	10:42	11:36	
水温 °C	-	-	26.1	21.2	21.5	22.0	23.0	20.4	26.8	26.0	25.5	22.5	23.4	20.3	20.2	16.9	19.8	
気温 °C	-	-	25.2	7.2	11.5	23.0	21.0	30.5	34.8	26.4	27.5	16.5	14.5	3.4	2.6	6.8	5.0	
透視度 度	-	-	41	31	50以上	50以上	50以上	50以上	50以上	50以上	50以上	50以上	50以上	50以上	50以上	48	50以上	
カドミウム mg/l	0.1	0.001	0.001未満	0.001未満	0.001未満	0.001未満	-	-	0.001未満	-	-	-	0.001未満	-	-	0.001未満	-	
シアン mg/l	1	0.1	0.1未満	0.1未満	0.1未満	0.1未満	-	-	0.1未満	-	-	-	0.1未満	-	-	0.1未満	-	
有機リン mg/l	1	0.1	0.1未満	0.1未満	0.1未満	0.1未満	-	-	0.1未満	-	-	-	0.1未満	-	-	0.1未満	-	
鉛 mg/l	0.1	0.005	0.006	0.005未満	0.005未満	0.005未満	0.005未満	0.005未満	0.005未満	0.005	0.005未満	0.005未満	0.005未満	0.005未満	0.005未満	0.005未満	0.005未満	
六価クロム mg/l	0.5	0.01	0.01未満	0.01未満	0.01未満	0.01未満	-	-	0.01未満	-	-	-	0.01未満	-	-	0.01未満	-	
砒素 mg/l	0.1	0.005	0.009	0.007	0.005未満	0.005未満	0.005未満	0.005未満	0.006	0.005未満	0.005未満	0.005未満	0.005未満	0.005未満	0.005未満	0.005未満	0.005未満	
総水銀 mg/l	0.005	0.0005	0.0005未満	0.0005未満	0.0005未満	0.0005未満	-	-	0.0005未満	-	-	-	0.0005未満	-	-	0.0005未満	-	
アルキル水銀 mg/l	検出されないこと	0.0005	不検出	不検出	不検出	不検出	-	-	不検出	-	-	-	不検出	-	-	不検出	-	
ポリ塩化ビフェニル mg/l	0.003	0.0005	0.0005未満	0.0005未満	0.0005未満	0.0005未満	-	-	0.0005未満	-	-	-	0.0005未満	-	-	0.0005未満	-	
ジクロロメタン mg/l	0.2	0.002	0.002未満	0.002未満	0.002未満	0.002未満	-	-	0.002未満	-	-	-	0.002未満	-	-	0.002未満	-	
四塩化炭素 mg/l	0.02	0.0002	0.0002未満	0.0002未満	0.0002未満	0.0002未満	-	-	0.0002未満	-	-	-	0.0002未満	-	-	0.0002未満	-	
1,2-ジクロロエタン mg/l	0.04	0.0004	0.0004未満	0.0004未満	0.0004未満	0.0004未満	-	-	0.0004未満	-	-	-	0.0004未満	-	-	0.0004未満	-	
1,1-ジクロロエチレン mg/l	0.2	0.002	0.002未満	0.002未満	0.002未満	0.002未満	-	-	0.002未満	-	-	-	0.002未満	-	-	0.002未満	-	
シス-1,2-ジクロロエチレン mg/l	0.4	0.004	0.004未満	0.004未満	0.004未満	0.004未満	-	-	0.004未満	-	-	-	0.004未満	-	-	0.004未満	-	
1,1,1-トリクロロエタン mg/l	3	0.0005	0.0005未満	0.0005未満	0.0005未満	0.0005未満	-	-	0.0005未満	-	-	-	0.0005未満	-	-	0.0005未満	-	
1,1,2-トリクロロエタン mg/l	0.06	0.0006	0.0006未満	0.0006未満	0.0006未満	0.0006未満	-	-	0.0006未満	-	-	-	0.0006未満	-	-	0.0006未満	-	
トリクロロエチレン mg/l	0.3	0.002	0.002未満	0.002未満	0.002未満	0.002未満	-	-	0.002未満	-	-	-	0.002未満	-	-	0.002未満	-	
テトラクロロエチレン mg/l	0.1	0.0005	0.0005未満	0.0005未満	0.0005未満	0.0005未満	-	-	0.0005未満	-	-	-	0.0005未満	-	-	0.0005未満	-	
1,3-ジクロロプロペン mg/l	0.02	0.0002	0.0002未満	0.0002未満	0.0002未満	0.0002未満	-	-	0.0002未満	-	-	-	0.0002未満	-	-	0.0002未満	-	
チウラム mg/l	0.06	0.0006	0.0006未満	0.0006未満	0.0006未満	0.0006未満	-	-	0.0006未満	-	-	-	0.0006未満	-	-	0.0006未満	-	
シマジン mg/l	0.03	0.0003	0.0003未満	0.0003未満	0.0003未満	0.0003未満	-	-	0.0003未満	-	-	-	0.0003未満	-	-	0.0003未満	-	
チオベンカルブ mg/l	0.2	0.002	0.002未満	0.002未満	0.002未満	0.002未満	-	-	0.002未満	-	-	-	0.002未満	-	-	0.002未満	-	
ベンゼン mg/l	0.1	0.001	0.001未満	0.001未満	0.001未満	0.001未満	0.001未満	0.001未満	0.001未満	0.001未満	0.001未満	0.001未満	0.001未満	0.001未満	0.001未満	0.001未満	0.001未満	
セレン mg/l	0.1	0.002	0.002未満	0.002未満	0.002未満	0.002未満	-	-	0.002未満	-	-	-	0.002未満	-	-	0.002未満	-	
硝酸性および亜硝酸性窒素 mg/l	100	-	4.5	6.7	14	19	19	15	8.5	4.7	11	16	19	19	13	12	19	
フッ素 mg/l	8	0.05	0.12	0.06	0.05	0.14	0.17	0.15	0.19	0.19	0.05未満	0.05未満	0.16	0.15	0.20	0.12	0.14	
ホウ素 mg/l	10	0.05	5.2	4.0	1.4	3.0	3.9	3.7	4.8	5.4	3.3	0.65	4.0	2.9	4.7	1.5	2.9	
電気伝導率 mS/m	-	0.1	220	160	110	140	160	150	190	180	170	150	160	140	190	74	140	
塩化物イオン mg/l	-	0.2	250	160	140	190	200	210	240	190	180	190	200	150	180	68	170	
水素イオン濃度	5.8以上8.6以下	-	7.3/22.7	7.7/14.7	7.5/14.3	7.5/24.1	7.4/23.7	7.2/23.1	7.7/23.9	7.1/23.9	7.2/23.4	7.4/23.1	7.4/19.6	7.6/16.3	7.6/16.3	7.4/17.1	7.5/18.0	
全有機炭素量 mg/l	-	-	77	44	16	27	32	24	45	70	28	30	34	28	53	14	32	
生物学的酸素要求量 mg/l	160(日平均120)	0.5	-	-	-	-	-	-	-	-	-	-	-	-	-	-	-	
化学的酸素要求量 mg/l	160(日平均120)	0.5	95	51	20	31	40	29	60	75	31	29	34	24	47	15	34	
浮遊物質 mg/l	200(日平均150)	1	7	11	10	7	7	4	1未満	7	5	3	5	2	3	11	4	
ノルマルヘキサン(鉱油) mg/l	5	0.5	0.5未満	0.5未満	0.5未満	0.5未満	-	-	0.5未満	-	-	-	0.5未満	-	-	0.5未満	-	
ノルマルヘキサン(動植物油) mg/l	30	0.5	0.5未満	0.5未満	0.5未満	0.5未満	-	-	0.5未満	-	-	-	0.5未満	-	-	0.5未満	-	
フェノール mg/l	5	0.005	0.005	0.005未満	0.005未満	0.005未満	0.005未満	0.005未満	0.005未満	0.007	0.005未満	0.005未満	0.005未満	0.005未満	0.005未満	0.005未満	0.005未満	
銅 mg/l	3	0.01	0.01未満	0.01	0.01未満	0.01未満	0.01未満	0.01未満	0.01未満	0.01未満	0.01未満	0.01未満	0.01	0.01	0.02	0.01	0.01未満	
亜鉛 mg/l	5	0.01	0.01	0.01	0.01未満	0.01未満	0.01未満	0.01未満	0.01未満	0.01未満	0.01未満	0.01未満	0.01未満	0.01未満	0.01未満	0.01未満	0.01未満	
溶解性鉄 mg/l	10	0.01	0.42	0.16	0.23	0.12	0.09	0.05	0.13	0.25	0.03	0.02	0.11	0.10	0.11	0.03	0.02	
溶解性マンガン mg/l	10	0.01	8.6	4.3	1.8	3.5	3.7	2.1	5.2	5.0	3.3	2.7	3.7	3.9	3.7	0.69	1.8	
全クロム mg/l	2	0.01	0.01未満	0.01未満	0.01未満	0.01未満	-	-	0.01未満	-	-	-	0.01未満	-	-	0.01未満	-	
全窒素 mg/l	120(日平均60)	0.05	71	34	15	23	25	21	25	46	31	21	43	39	39	12	32	
全リン mg/l	16(日平均8)	0.003	0.098	0.074	0.053	0.11	0.039	0.037	0.053	0.20	0.055	0.054	0.049	0.065	0.058	0.081	0.033	
溶存酸素 mg/l	-	0.5	5.5	6.7	7.3	6.1	4.9	4.8	5.0	6.2	5.1	4.4	4.4	6.0	7.7	11	8.7	
酸化還元電位 mV	-	-	100	110	160	130	180	110	190	190	84	79	160	120	100	110	52	
重炭酸イオン mg/l	-	1	620	370	190	250	300	280	410	420	280	290	330	240	380	140	300	
硫酸イオン mg/l	-	0.2	280	190	190	210	240	260	290	270	340	260	240	220	270	120	230	
ナトリウムイオン mg/l	-	0.1	180	120	88	110	140	130	160	140	130	130	130	100	130	58	120	
カリウムイオン mg/l	-	0.1	48	34	20	28	33	30	46	46	34	30	31	26	40	17	34	
カルシウムイオン mg/l	-	0.1	190	140	120	130	150	160	180	160	180	160	150	130	150	79	140	
マグネシウムイオン mg/l	-	0.1	33	25	21	25	30	30	33	26	28	28	29	24	26	13	26	
アンモニウムイオン mg/l	-	0.1	-	-	-	5.3	-	-	16	-	-	-	16	-	-	0.1未満	-	
亜硝酸イオン mg/l	-	0.1	0.1	1.9	0.3	4.3	5.9	1.4	1.5	0.7	2.9	3.0	7.2	3.5	3.0	1.3	9.0	
硝酸イオン mg/l	-	-	20	27	63	79	75	67	36	20	45	65	73	79	52	54	73	

\*不検出は定量下限値未満であることを示す。

<ダイオキシン類分析結果>

項目	排水基準	平成16年度調査					平成17年度調査										
		10月4日	12月9日	2月9日	4月27日	5月30日	6月21日	7月22日	8月23日	9月26日	10月24日	11月25日	12月26日	1月20日	2月27日	3月14日	
採取日	-	10月4日	12月9日	2月9日	4月27日	5月30日	6月21日	7月22日	8月23日	9月26日	10月24日	11月25日	12月26日	1月20日	2月27日	3月14日	
時刻	-	9:30	9:00~9:30	11:14~12:20	11:39~12:39	11:24~11:54	11:34~12:10	10:09~10:40	10:36~11:06	10:21~10:51	10:31~11:20	12:43~13:20	11:08~12:00	10:02~10:58	10:42~11:10	11:36~12:10	
水温 °C	-	26.1	21.2	21.5	22.0	23.0	20.4	26.8	26.0	25.5	22.5	23.4	20.3	20.2	16.9	19.8	
気温 °C	-	25.2	7.2	11.5	23.0	21.0	30.5	34.8	26.4	27.5	16.5	14.5	3.4	2.6	6.8	5.0	
透視度 度	-	41	31	50以上	50以上	50以上	50以上	50以上	50以上	50以上	50以上	50以上	50以上	50以上	48	50以上	
毒性等量 pg-TEQ/l	10	0.47	0.53	0.51	0.38	0.47	0.19	0.32	0.31	0.29	0.19	0.26	0.17	0.20	0.59	0.26	

平成18年度水質分析結果一覧表(プラント裏湧水)

項目	排水基準	定量下限値	平成18年度調査										
			5月31日	6月22日	7月28日	8月21日	9月20日	10月20日	11月20日	12月20日	1月19日	2月20日	3月9日
採取日	-	-	5月31日	6月22日	7月28日	8月21日	9月20日	10月20日	11月20日	12月20日	1月19日	2月20日	3月9日
時刻	-	-	10:00	9:52	10:00	9:55	10:20	10:12	9:48	11:11	10:25	10:45	9:52
水温 °C	-	-	24.0	25.3	26.0	26.0	25.5	24.0	24.0	21.6	20.1	17.9	19.5
気温 °C	-	-	22.3	25.0	30.3	32.6	27.0	22.3	14.5	7.7	6.0	11.3	9.1
透視度 度	-	-	50以上	50以上	50以上	50以上	50以上	50以上	50以上	50以上	50以上	50以上	50以上
カドミウム mg/l	0.1	0.001	0.001未満	-	0.001未満	-	-	0.001未満	-	-	0.001未満	-	-
シアン mg/l	1	0.1	0.1未満	-	0.1未満	-	-	0.1未満	-	-	0.1未満	-	-
有機リン mg/l	1	0.1	0.1未満	-	0.1未満	-	-	0.1未満	-	-	0.1未満	-	-
鉛 mg/l	0.1	0.005	0.005未満	0.005未満	0.005未満	0.005未満	0.005未満	0.005未満	0.005未満	0.005未満	0.005未満	0.005未満	0.005未満
六価クロム mg/l	0.5	0.01	0.01未満	-	0.01未満	-	-	0.01未満	-	-	0.01未満	-	-
砒素 mg/l	0.1	0.005	0.005未満	0.005未満	0.008	0.006	0.005未満	0.005未満	0.005	0.005未満	0.005未満	0.005未満	0.005未満
総水銀 mg/l	0.005	0.0005	0.0005未満	-	0.0005未満	-	-	0.0005未満	-	-	0.0005未満	-	-
アルキル水銀 mg/l	検出されないこと	0.0005	不検出	-	不検出	-	-	不検出	-	-	不検出	-	-
ポリ塩化ビフェニル mg/l	0.003	0.0005	0.0005未満	-	0.0005未満	-	-	0.0005未満	-	-	0.0005未満	-	-
ジクロロメタン mg/l	0.2	0.002	0.002未満	-	0.002未満	-	-	0.002未満	-	-	0.002未満	-	-
四塩化炭素 mg/l	0.02	0.0002	0.0002未満	-	0.0002未満	-	-	0.0002未満	-	-	0.0002未満	-	-
1,2-ジクロロエタン mg/l	0.04	0.0004	0.0004未満	-	0.0004未満	-	-	0.0004未満	-	-	0.0004未満	-	-
1,1-ジクロロエチレン mg/l	0.2	0.002	0.002未満	-	0.002未満	-	-	0.002未満	-	-	0.002未満	-	-
シス-1,2-ジクロロエチレン mg/l	0.4	0.004	0.004未満	-	0.004未満	-	-	0.004未満	-	-	0.004未満	-	-
1,1,1-トリクロロエタン mg/l	3	0.0005	0.0005未満	-	0.0005未満	-	-	0.0005未満	-	-	0.0005未満	-	-
1,1,2-トリクロロエタン mg/l	0.06	0.0006	0.0006未満	-	0.0006未満	-	-	0.0006未満	-	-	0.0006未満	-	-
トリクロロエチレン mg/l	0.3	0.002	0.002未満	-	0.002未満	-	-	0.002未満	-	-	0.002未満	-	-
テトラクロロエチレン mg/l	0.1	0.0005	0.0005未満	-	0.0005未満	-	-	0.0005未満	-	-	0.0005未満	-	-
1,3-ジクロロプロペン mg/l	0.02	0.0002	0.0002未満	-	0.0002未満	-	-	0.0002未満	-	-	0.0002未満	-	-
チウラム mg/l	0.06	0.0006	0.0006未満	-	0.0006未満	-	-	0.0006未満	-	-	0.0006未満	-	-
シマジン mg/l	0.03	0.0003	0.0003未満	-	0.0003未満	-	-	0.0003未満	-	-	0.0003未満	-	-
チオベンカルブ mg/l	0.2	0.002	0.002未満	-	0.002未満	-	-	0.002未満	-	-	0.002未満	-	-
ベンゼン mg/l	0.1	0.001	0.001未満	0.001未満	0.001未満	0.001未満	0.001未満	0.001未満	0.001未満	0.001未満	0.001未満	0.001未満	0.001未満
セレン mg/l	0.1	0.002	0.002未満	-	0.002未満	-	-	0.002未満	-	-	0.002未満	-	-
硝酸性および亜硝酸性窒素 mg/l	100	-	14	15	7.6	13	12	12	13	14	21	10	15
フッ素 mg/l	8	0.05	0.21	0.18	0.15	0.14	0.21	0.13	0.14	0.14	0.15	0.11	0.11
ホウ素 mg/l	10	0.05	3.8	4.4	3.8	2.8	3.0	3.2	2.5	2.6	2.7	1.3	2.7
電気伝導率 mS/m	-	0.1	160	160	170	150	150	130	110	120	120	77	110
塩化物イオン mg/l	-	0.2	180	180	160	170	160	170	120	140	150	86	140
水素イオン濃度	5.8以上8.6以下	-	7.5/23.4	7.5/23.5	7.3/27.8	7.3/22.9	7.4/24.3	7.3/17.6	7.6/21.0	7.6/19.0	7.6/16.8	7.6/17.2	7.9/19.1
全有機体炭素量 mg/l	-	-	42	56	42	40	53	38	38	19	20	12	22
生物学的酸素要求量 mg/l	160(日平均120)	0.5	68	80	60	23	28	8.4	5.1	3.6	7.3	1.0	0.5未満
化学的酸素要求量 mg/l	160(日平均120)	0.5	42	55	57	30	48	28	20	14	22	9.2	16
浮遊物質量 mg/l	200(日平均150)	1	4	4	4	9	2	2	10	1未満	5	2	1
ノルマルヘキサン(鉱油) mg/l	5	0.5	0.5未満	-	0.5未満	-	-	0.5未満	-	-	0.5未満	-	-
ノルマルヘキサン(動植物油) mg/l	30	0.5	0.5未満	-	0.5未満	-	-	0.5未満	-	-	0.5未満	-	-
フェノール mg/l	5	0.005	0.005未満	0.005未満	0.005未満	0.005未満	0.005未満	0.005未満	0.005未満	0.005未満	0.005未満	0.005未満	0.005未満
銅 mg/l	3	0.01	0.01未満	0.01未満	0.01未満	0.02	0.01未満	0.01未満	0.01未満	0.01未満	0.01未満	0.01未満	0.02
亜鉛 mg/l	5	0.01	0.01	0.01未満	0.01未満	0.01未満	0.01未満	0.01	0.01	0.01未満	0.01未満	0.01未満	0.01未満
溶解性鉄 mg/l	10	0.01	0.05	0.48	0.13	0.03	0.08	0.02	0.03	0.02	0.02	0.03	0.01
溶解性マンガン mg/l	10	0.01	3.8	4.1	4.9	3.7	4.0	1.3	0.56	0.01未満	1.0	0.04	0.09
全クロム mg/l	2	0.01	0.01未満	-	0.01未満	-	-	0.01未満	-	-	0.01未満	-	-
全窒素 mg/l	120(日平均60)	0.05	28	44	38	22	30	13	16	16	20	11	16
全リン mg/l	16(日平均8)	0.003	0.052	0.065	0.071	0.10	0.049	0.042	0.087	0.053	0.045	0.029	0.036
溶存酸素 mg/l	-	0.5	5.2	4.7	3.7	4.3	4.3	5.9	6.1	6.8	6.0	11	7.0
酸化還元電位 mV	-	-	160	69	210	140	110	130	110	120	140	84	66
重炭酸イオン mg/l	-	1	320	460	480	320	510	290	240	220	240	130	160
硫酸イオン mg/l	-	0.2	270	260	280	270	220	260	200	220	230	190	230
ナトリウムイオン mg/l	-	0.1	130	140	130	120	120	120	93	96	96	46	84
カリウムイオン mg/l	-	0.1	36	42	40	33	37	29	25	24	25	6.1	11
カルシウムイオン mg/l	-	0.1	160	160	160	170	160	160	130	130	130	140	110
マグネシウムイオン mg/l	-	0.1	27	29	27	29	30	28	22	25	24	14	23
アンモニウムイオン mg/l	-	0.1	18	30	40	16	28	0.1未満	1.5	0.1未満	1.4	0.3	0.2
亜硝酸イオン mg/l	-	0.1	7.2	21	7.0	2.7	12	1.3	0.6	0.1未満	3.9	0.1	0.1
硝酸イオン mg/l	-	-	53	36	24	52	39	51	59	62	89	45	68

\*不検出は定量下限値未満であることを示す。

<ダイオキシン類分析結果>

項目	排水基準	平成18年度調査										
		5月31日	6月22日	7月28日	8月21日	9月20日	10月20日	11月20日	12月20日	1月19日	2月20日	3月9日
採取日	-	5月31日	6月22日	7月28日	8月21日	9月20日	10月20日	11月20日	12月20日	1月19日	2月20日	3月9日
時刻	-	10:00~10:35	9:52~10:25	10:00~10:13	9:55~10:30	10:20~10:30	10:12~11:00	9:48~10:30	11:11~12:00	10:25~11:10	10:45~11:10	9:52~10:30
水温 °C	-	24.0	25.3	26.0	26.0	25.5	24.0	24.0	21.6	20.1	17.9	19.5
気温 °C	-	22.3	25.0	30.3	32.6	27.0	22.3	14.5	7.7	6.0	11.3	9.1
透視度 度	-	50以上	50以上	50以上	50以上	50以上	50以上	50以上	50以上	50以上	50以上	50以上
毒性等量 pg-TEQ/l	10	0.23	0.23	0.20	0.38	0.12	0.12	0.30	0.18	0.22	0.11	0.14

平成19年度水質分析結果一覧表(プラント裏湧水)

項目	排水基準	定量下限値	平成19年度調査											
			4月20日	5月18日	6月20日	7月20日	8月20日	9月20日	10月19日	11月20日	12月20日	1月18日	2月20日	3月7日
採取日	-	-	4月20日	5月18日	6月20日	7月20日	8月20日	9月20日	10月19日	11月20日	12月20日	1月18日	2月20日	3月7日
時刻	-	-	11:30	13:35	10:15	11:00	13:50	10:25	12:10	10:45	9:10	9:49	10:50	10:40
水温	°C	-	20.8	21.8	24.6	26.1	26.1	25.6	24.2	19.2	19.1	16.0	19.0	18.9
気温	°C	-	18.6	25.6	28.1	23.6	31.8	28.0	16.0	13.2	8.2	5.0	9.3	8.2
透視度	度	-	50以上	50以上	50以上	50以上	50以上	50以上	50以上	50以上	50以上	50以上	50以上	50以上
カドミウム	mg/l	0.1	0.001	-	0.001未満	-	0.001未満	-	-	0.001未満	-	-	0.001未満	-
シアン	mg/l	1	0.1	-	不検出	-	不検出	-	-	不検出	-	-	不検出	-
有機リン	mg/l	1	0.1	-	0.1未満	-	0.1未満	-	-	0.1未満	-	-	0.1未満	-
鉛	mg/l	0.1	0.005	0.005未満	0.005未満	0.005未満	0.005未満	0.005未満	0.005未満	0.005未満	0.005未満	0.005未満	0.005未満	0.005未満
六価クロム	mg/l	0.5	0.01	-	0.01未満	-	0.01未満	-	-	0.01未満	-	-	0.01未満	-
砒素	mg/l	0.1	0.005	0.005未満	0.005未満	0.005未満	0.005未満	0.005未満	0.005未満	0.005未満	0.005未満	0.005未満	0.005未満	0.005未満
総水銀	mg/l	0.005	0.0005	-	0.0005未満	-	0.0005未満	-	-	0.0005未満	-	-	0.0005未満	-
アルキル水銀	mg/l	検出されないこと	0.0005	-	不検出	-	不検出	-	-	不検出	-	-	不検出	-
ポリ塩化ビフェニル	mg/l	0.003	0.0005	-	不検出	-	不検出	-	-	不検出	-	-	不検出	-
ジクロロメタン	mg/l	0.2	0.002	-	0.002未満	-	0.002未満	-	-	0.002未満	-	-	0.002未満	-
四塩化炭素	mg/l	0.02	0.0002	-	0.0002未満	-	0.0002未満	-	-	0.0002未満	-	-	0.0002未満	-
1,2-ジクロロエタン	mg/l	0.04	0.0004	-	0.0004未満	-	0.0004未満	-	-	0.0004未満	-	-	0.0004未満	-
1,1-ジクロロエチレン	mg/l	0.2	0.002	-	0.002未満	-	0.002未満	-	-	0.002未満	-	-	0.002未満	-
シス-1,2-ジクロロエチレン	mg/l	0.4	0.004	-	0.004未満	-	0.004未満	-	-	0.004未満	-	-	0.004未満	-
1,1,1-トリクロロエタン	mg/l	3	0.0005	-	0.0005未満	-	0.0005未満	-	-	0.0005未満	-	-	0.0005未満	-
1,1,2-トリクロロエタン	mg/l	0.06	0.0006	-	0.0006未満	-	0.0006未満	-	-	0.0006未満	-	-	0.0006未満	-
トリクロロエチレン	mg/l	0.3	0.002	-	0.002未満	-	0.002未満	-	-	0.002未満	-	-	0.002未満	-
テトラクロロエチレン	mg/l	0.1	0.0005	-	0.0005未満	-	0.0005未満	-	-	0.0005未満	-	-	0.0005未満	-
1,3-ジクロロプロパン	mg/l	0.02	0.0002	-	0.0002未満	-	0.0002未満	-	-	0.0002未満	-	-	0.0002未満	-
チウラム	mg/l	0.06	0.0006	-	0.0006未満	-	0.0006未満	-	-	0.0006未満	-	-	0.0006未満	-
シマジン	mg/l	0.03	0.0003	-	0.0003未満	-	0.0003未満	-	-	0.0003未満	-	-	0.0003未満	-
チオベンカルブ	mg/l	0.2	0.002	-	0.002未満	-	0.002未満	-	-	0.002未満	-	-	0.002未満	-
ベンゼン	mg/l	0.1	0.001	0.001未満	0.001未満	0.001未満	0.001未満	0.001未満	0.001未満	0.001未満	0.001未満	0.001未満	0.001未満	0.001未満
セレン	mg/l	0.1	0.002	-	0.002未満	-	0.002未満	-	-	0.002未満	-	-	0.002未満	-
硝酸性および亜硝酸性窒素	mg/l	100	-	16	14	16	5.6	16	13	15	14	12	16	14
フッ素	mg/l	8	0.05	0.09	0.11	0.13	0.14	0.11	0.11	0.16	0.14	0.13	0.14	0.11
ホウ素	mg/l	10	0.05	2.5	2.0	2.8	4.6	2.3	2.8	3.6	2.7	1.8	2.5	2.0
電気伝導率	mS/m	-	0.1	120	110	120	160	130	120	140	120	110	100	110
塩化物イオン	mg/l	-	0.2	150	140	140	140	170	130	180	170	160	130	150
水素イオン濃度	5.8以上8.6以下	-	7.3/20.1	7.3/17.6	7.4/25.0	7.5/23.3	7.1/24.5	7.5/23.1	7.4/23.5	7.7/18.0	7.6/16.9	7.9/14.1	7.7/16.1	7.6/16.0
全有機体炭素量	mg/l	-	0.5	16	14	33	43	19	21	27	15	10	11	8.5
生物化学的酸素要求量	mg/l	160(日平均120)	0.5	1.3	2.1	4.5	22	29	30	51	0.9	0.5未満	0.5未満	0.5未満
化学的酸素要求量	mg/l	160(日平均120)	0.5	14	11	24	55	26	29	35	17	12	14	9.6
浮遊物質	mg/l	200(日平均150)	1	2	1未満	3	1未満	4	1	1	1未満	1未満	1未満	1未満
ノルマルヘキサン(鉱油)	mg/l	5	0.5	-	0.5未満	-	0.5未満	-	-	0.5未満	-	-	0.5未満	-
ノルマルヘキサン(動植物油)	mg/l	30	0.5	-	0.5未満	-	0.5未満	-	-	0.5未満	-	-	0.5未満	-
フェノール	mg/l	5	0.005	0.005未満	0.005未満	0.005未満	0.006	0.005未満	0.005未満	0.005未満	0.005未満	0.005未満	0.005未満	0.005未満
銅	mg/l	3	0.01	0.01	0.01未満	0.01	0.01	0.01未満	0.01	0.01	0.01	0.01	0.01	0.01
亜鉛	mg/l	5	0.01	0.01未満	0.01未満	0.01未満	0.02	0.01未満	0.01	0.01	0.01	0.01	0.01	0.01
溶解性鉄	mg/l	10	0.01	0.01未満	0.01未満	0.01未満	0.07	0.02	0.02	0.02	0.01	0.01	0.03	0.01
溶解性マンガン	mg/l	10	0.01	0.03	0.01未満	0.16	4.9	3.2	2.1	3.3	0.04	0.02	0.05	0.01
全クロム	mg/l	2	0.01	-	0.01未満	-	0.01未満	-	-	0.01未満	-	-	0.01未満	-
全窒素	mg/l	120(日平均60)	0.05	16	16	17	39	19	19	29	18	14	19	15
全リン	mg/l	16(日平均8)	0.003	0.035	0.026	0.043	0.046	0.038	0.032	0.050	0.034	0.063	0.034	0.032
溶存酸素	mg/l	-	0.5	7.1	10	8.1	8.9	8.5	6.0	4.5	5.7	2.5	5.8	8.2
酸化還元電位	mV	-	-	82	150	85	95	89	73	63	-59	86	34	99
重炭酸イオン	mg/l	-	1	210	190	280	530	290	330	320	250	200	220	190
硫酸イオン	mg/l	-	0.2	270	270	230	280	320	210	230	270	270	230	260
ナトリウムイオン	mg/l	-	0.1	110	100	110	130	140	100	130	120	100	98	100
カリウムイオン	mg/l	-	0.1	25	20	26	43	30	28	33	25	14	21	20
カルシウムイオン	mg/l	-	0.1	140	130	150	160	180	120	140	130	120	120	130
マグネシウムイオン	mg/l	-	0.1	26	25	27	25	30	25	28	30	24	25	25
アンモニウムイオン	mg/l	-	0.1	0.1未満	0.1未満	0.4	32	0.1未満	7.7	14	0.1未満	0.1未満	0.1未満	0.1未満
亜硝酸イオン	mg/l	-	0.1	0.1未満	0.1未満	5.2	0.1未満	3.9	7.1	3.1	0.1未満	0.1未満	0.1未満	0.1未満
硝酸イオン	mg/l	-	-	69	62	64	25	66	46	62	61	53	70	61

\*不検出は定量下限値未満であることを示す。

<ダイオキシン類分析結果>

項目	排水基準	平成19年度調査											
		4月20日	5月18日	6月20日	7月20日	8月20日	9月20日	10月19日	11月20日	12月20日	1月18日	2月20日	3月7日
採取日	-	4月20日	5月18日	6月20日	7月20日	8月20日	9月20日	10月19日	11月20日	12月20日	1月18日	2月20日	3月7日
時刻	-	11:30	13:35	10:15	11:00	13:50	10:25	12:10	10:45	9:10	9:49	10:50	10:40
水温	°C	-	20.8	21.8	24.6	26.1	25.6	24.2	19.2	19.1	16.0	19.0	18.9
気温	°C	-	18.6	25.6	28.1	23.6	31.8	28.0	16.0	13.2	9.2	5.0	9.3
透視度	度	-	50以上	50以上	50以上	50以上	50以上	50以上	50以上	50以上	50以上	50以上	50以上
毒性等量	pg-TEQ/l	10	0.081	0.064	0.098	0.096	0.12	0.095	0.085	0.063	0.045	0.039	0.037

<上流部沢水：年平均値>

年度		環境基準	定量下限値	平成16年度	平成17年度	平成18年度	平成19年度
カドミウム	mg/l	0.01	0.001	0.001未満	0.001未満	0.001未満	0.001未満
シアン	mg/l	検出されないこと	0.1	不検出	不検出	不検出	不検出
有機リン	mg/l	-	0.1	0.1未満	0.1未満	0.1未満	0.1未満
鉛	mg/l	0.01	0.005	0.005未満	0.005未満	0.005未満	0.005未満
六価クロム	mg/l	0.05	0.01	0.01未満	0.01未満	0.01未満	0.01未満
砒素	mg/l	0.01	0.005	0.005未満	0.005未満	0.005未満	0.005未満
総水銀	mg/l	0.0005	0.0005	0.0005未満	0.0005未満	0.0005未満	0.0005未満
アルキル水銀	mg/l	検出されないこと	0.0005	不検出	不検出	不検出	不検出
ポリ塩化ビフェニル	mg/l	検出されないこと	0.0005	不検出	不検出	不検出	不検出
ジクロロメタン	mg/l	0.02	0.002	0.002未満	0.002未満	0.002未満	0.002未満
四塩化炭素	mg/l	0.002	0.0002	0.0002未満	0.0002未満	0.0002未満	0.0002未満
1,2-ジクロロエタン	mg/l	0.004	0.0004	0.0004未満	0.0004未満	0.0004未満	0.0004未満
1,1-ジクロロエチレン	mg/l	0.02	0.002	0.002未満	0.002未満	0.002未満	0.002未満
シス-1,2-ジクロロエチレン	mg/l	0.04	0.004	0.004未満	0.004未満	0.004未満	0.004未満
1,1,1-トリクロロエタン	mg/l	1	0.0005	0.0005未満	0.0005未満	0.0005未満	0.0005未満
1,1,2-トリクロロエタン	mg/l	0.006	0.0006	0.0006未満	0.0006未満	0.0006未満	0.0006未満
トリクロロエチレン	mg/l	0.03	0.002	0.002未満	0.002未満	0.002未満	0.002未満
テトラクロロエチレン	mg/l	0.01	0.0005	0.0005未満	0.0005未満	0.0005未満	0.0005未満
1,3-ジクロロプロペン	mg/l	0.002	0.0002	0.0002未満	0.0002未満	0.0002未満	0.0002未満
チウラム	mg/l	0.006	0.0006	0.0006未満	0.0006未満	0.0006未満	0.0006未満
シマジン	mg/l	0.003	0.0003	0.0003未満	0.0003未満	0.0003未満	0.0003未満
チオベンカルブ	mg/l	0.02	0.002	0.002未満	0.002未満	0.002未満	0.002未満
ベンゼン	mg/l	0.01	0.001	0.001未満	0.001未満	0.001未満	0.001未満
セレン	mg/l	0.01	0.002	0.002未満	0.002未満	0.002未満	0.002未満
硝酸性および亜硝酸性窒素	mg/l	10	-	0.9	0.9	1.0	1.0
フッ素	mg/l	0.8	0.05	0.05未満	0.05未満	0.05未満	0.05未満
ホウ素	mg/l	1	0.05	0.05未満	0.05未満	0.06	0.05未満
電気伝導率	mS/m	-	0.1	5.5	5.7	5.9	6.5
塩化物イオン	mg/l	-	0.2	3.2	2.9	3.1	2.9
水素イオン濃度		-	-	7.2	7.1	7.1	7.1
全有機炭素量	mg/l	-	-	0.8	0.7	1.0	0.7
生物化学的酸素要求量	mg/l	-	0.5	-	-	0.5	0.6
化学的酸素要求量	mg/l	-	0.5	1.4	0.7	1.1	1.3
浮遊物質	mg/l	-	1	2	1	1	3
ノルマルヘキサン(鉱油)	mg/l	-	0.5	0.5未満	0.5未満	0.5未満	0.5未満
ノルマルヘキサン(動植物油)	mg/l	-	0.5	0.5未満	0.5未満	0.5未満	0.5未満
フェノール	mg/l	-	0.005	0.005未満	0.005未満	0.005未満	0.005未満
銅	mg/l	-	0.01	0.01未満	0.01	0.01未満	0.01
亜鉛	mg/l	-	0.01	0.01未満	0.01未満	0.01未満	0.01未満
溶解性鉄	mg/l	-	0.01	0.04	0.03	0.01未満	0.01
溶解性マンガン	mg/l	-	0.01	0.02	0.01未満	0.01未満	0.01
全クロム	mg/l	-	0.01	0.01未満	0.01未満	0.01未満	0.01未満
全窒素	mg/l	-	0.05	1.0	1.0	1.0	1.2
全リン	mg/l	-	0.003	0.007	0.024	0.008	0.008
溶存酸素	mg/l	-	0.5	10.5	9.8	10.2	10.7
酸化還元電位	mV	-	-	137	129	114	72
重炭酸イオン	mg/l	-	1	15	17	19	21
硫酸イオン	mg/l	-	0.2	3.0	3.7	4.0	4.6
ナトリウムイオン	mg/l	-	0.1	3.9	4.0	4.0	4.4
カリウムイオン	mg/l	-	0.1	0.5	0.4	0.5	0.5
カルシウムイオン	mg/l	-	0.1	3.7	4.1	5.1	4.8
マグネシウムイオン	mg/l	-	0.1	1.1	1.2	1.4	1.5
アンモニウムイオン	mg/l	-	0.1	-	0.1未満	0.2	0.1
亜硝酸イオン	mg/l	-	0.1	0.1未満	0.1	0.1未満	0.1未満
硝酸イオン	mg/l	-	-	3.9	3.6	4.3	4.5
ダイオキシン類	pg-TEQ/l	1	-	0.20	0.060	0.066	0.099

<プラント裏湧水：年平均値>

年度		排水基準	定量下限値	平成16年度	平成17年度	平成18年度	平成19年度
カドミウム	mg/l	0.1	0.001	0.001未満	0.001未満	0.001未満	0.001未満
シアン	mg/l	1	0.1	0.1未満	0.1未満	0.1未満	0.1未満
有機リン	mg/l	1	0.1	0.1未満	0.1未満	0.1未満	0.1未満
鉛	mg/l	0.1	0.005	0.005未満	0.005未満	0.005未満	0.005未満
六価クロム	mg/l	0.5	0.01	0.01未満	0.01未満	0.01未満	0.01未満
砒素	mg/l	0.1	0.005	0.007	0.006	0.005	0.005未満
総水銀	mg/l	0.005	0.0005	0.0005未満	0.0005未満	0.0005未満	0.0005未満
アルキル水銀	mg/l	検出されないこと	0.0005	不検出	不検出	不検出	不検出
ポリ塩化ビフェニル	mg/l	0.003	0.0005	0.0005未満	0.0005未満	0.0005未満	0.0005未満
ジクロロメタン	mg/l	0.2	0.002	0.002未満	0.002未満	0.002未満	0.002未満
四塩化炭素	mg/l	0.02	0.0002	0.0002未満	0.0002未満	0.0002未満	0.0002未満
1,2-ジクロロエタン	mg/l	0.04	0.0004	0.0004未満	0.0004未満	0.0004未満	0.0004未満
1,1-ジクロロエチレン	mg/l	0.2	0.002	0.002未満	0.002未満	0.002未満	0.002未満
シス-1,2-ジクロロエチレン	mg/l	0.4	0.004	0.004未満	0.004未満	0.004未満	0.004未満
1,1,1-トリクロロエタン	mg/l	3	0.0005	0.0005未満	0.0005未満	0.0005未満	0.0005未満
1,1,2-トリクロロエタン	mg/l	0.06	0.0006	0.0006未満	0.0006未満	0.0006未満	0.0006未満
トリクロロエチレン	mg/l	0.3	0.002	0.002未満	0.002未満	0.002未満	0.002未満
テトラクロロエチレン	mg/l	0.1	0.0005	0.0005未満	0.0005未満	0.0005未満	0.0005未満
1,3-ジクロロプロペン	mg/l	0.02	0.0002	0.0002未満	0.0002未満	0.0002未満	0.0002未満
チウラム	mg/l	0.06	0.0006	0.0006未満	0.0006未満	0.0006未満	0.0006未満
シマジン	mg/l	0.03	0.0003	0.0003未満	0.0003未満	0.0003未満	0.0003未満
チオベンカルブ	mg/l	0.2	0.002	0.002未満	0.002未満	0.002未満	0.002未満
ベンゼン	mg/l	0.1	0.001	0.001未満	0.001未満	0.001未満	0.001未満
セレン	mg/l	0.1	0.002	0.002未満	0.002未満	0.002未満	0.002未満
硝酸性および亜硝酸性窒素	mg/l	100	-	8.4	15	13	14
フッ素	mg/l	8	0.05	0.08	0.14	0.15	0.12
ホウ素	mg/l	10	0.05	3.5	3.4	3.0	2.6
電気伝導率	mS/m	-	0.1	163	154	132	120
塩化物イオン	mg/l	-	0.2	183	181	151	150
水素イオン濃度		5.8以上8.6以下	-	7.5	7.4	7.5	7.5
全有機炭素量	mg/l	-	-	46	35	35	19
生物化学的酸素要求量	mg/l	160(日平均120)	0.5	-	-	26	12
化学的酸素要求量	mg/l	160(日平均120)	0.5	55	37	31	21
浮遊物質	mg/l	200(日平均150)	1	9	5	4	2
ノルマルヘキサン(鉱油)	mg/l	5	0.5	0.5未満	0.5未満	0.5未満	0.5未満
ノルマルヘキサン(動植物油)	mg/l	30	0.5	0.5未満	0.5未満	0.5未満	0.5未満
フェノール	mg/l	5	0.005	0.005	0.005	0.005未満	0.005
銅	mg/l	3	0.01	0.01	0.01未満	0.01	0.01
亜鉛	mg/l	5	0.01	0.01	0.01未満	0.01	0.01
溶解性鉄	mg/l	10	0.01	0.27	0.09	0.03	0.02
溶解性マンガン	mg/l	10	0.01	4.9	3.3	0.2	1.2
全クロム	mg/l	2	0.01	0.01未満	0.01未満	0.01未満	0.01未満
全窒素	mg/l	120(日平均60)	0.05	40	30	23	20
全リン	mg/l	16(日平均8)	0.003	0.075	0.070	0.057	0.039
溶存酸素	mg/l	-	0.5	6.5	6.2	5.9	6.9
酸化還元電位	mV	-	-	123	125	122	75
重炭酸イオン	mg/l	-	1	393	302	306	265
硫酸イオン	mg/l	-	0.2	220	246	239	258
ナトリウムイオン	mg/l	-	0.1	129	123	107	111
カリウムイオン	mg/l	-	0.1	34	33	28	25
カルシウムイオン	mg/l	-	0.1	150	147	146	125
マグネシウムイオン	mg/l	-	0.1	26	27	25	26
アンモニウムイオン	mg/l	-	0.1	-	9.4	12.3	4.6
亜硝酸イオン	mg/l	-	0.1	0.8	3.6	5.1	1.7
硝酸イオン	mg/l	-	-	37	60	53	58
ダイオキシン類	pg-TEQ/l	10	-	0.50	0.30	0.20	0.071

水質分析結果一覧表(浸出水)

項目	排水基準	定量下限値	浸出水No.2				浸出水No.3			浸出水No.5		
			平成16年度調査	平成17年度調査	平成19年度調査	平成16年度調査	平成17年度調査	平成16年度調査	平成19年度調査			
採取日	-	-	10月6日	11月13日	9月8日	7月13日	10月12日	11月13日	9月8日	11月12日	12月17日	7月10日
時刻	-	-	11:15	10:00	-	14:20	10:00	11:00	-	14:10	10:00	8:10
水温	°C	-	35.4	12.5	38.5	38.5	29.3	21.0	34.4	17.0	10.6	18.6
気温	°C	-	23.8	14.1	32.5	26.0	24.0	16.5	36.0	18.1	5.5	20.8
透視度	度	-	42	9	-	21	5	8	-	35	50以上	50以上
カドミウム	mg/l	0.1	0.001	0.001未満	0.001未満	0.001未満	0.001未満	0.001未満	0.001未満	0.001未満	0.001未満	0.001未満
シアン	mg/l	1	0.1	0.1未満	0.1未満	0.1未満	0.1未満	0.1未満	0.1未満	0.1未満	0.1未満	0.1未満
有機リン	mg/l	1	0.1	-	0.1未満	0.1未満	0.1未満	-	0.1未満	0.1未満	0.1未満	0.1未満
鉛	mg/l	0.1	0.005	0.005	0.008	0.005未満	0.005未満	0.010	0.009	0.005未満	0.007	0.005未満
六価クロム	mg/l	0.5	0.01	0.01未満	0.01未満	0.01未満	0.01未満	0.01未満	0.01未満	0.01未満	0.01未満	0.01未満
砒素	mg/l	0.1	0.005	0.011	0.009	0.006	0.012	0.017	0.008	0.005未満	0.005未満	0.005未満
総水銀	mg/l	0.005	0.0005	0.0005未満	0.0005未満	0.0005未満	0.0005未満	0.0005未満	0.0005未満	0.0005未満	0.0005未満	0.0005未満
アルキル水銀	mg/l	検出されないこと	0.0005	不検出	不検出	不検出	不検出	不検出	不検出	不検出	不検出	不検出
ポリ塩化ビフェニル	mg/l	0.003	0.0005	0.0005未満	0.0005未満	0.0005未満	0.0005未満	0.0005未満	0.0005未満	0.0005未満	0.0005未満	0.0005未満
ジクロロメタン	mg/l	0.2	0.002	0.002未満	0.002未満	0.002未満	0.002未満	0.002未満	0.002未満	0.002未満	0.002未満	0.002未満
四塩化炭素	mg/l	0.02	0.0002	0.0002未満	0.0002未満	0.0002未満	0.0002未満	0.0002未満	0.0002未満	0.0002未満	0.0002未満	0.0002未満
1,2-ジクロロエタン	mg/l	0.04	0.0004	0.0004未満	0.0004未満	0.0004未満	0.0004未満	0.0004未満	0.0004未満	0.0004未満	0.0004未満	0.0004未満
1,1-ジクロロエチレン	mg/l	0.2	0.002	0.002未満	0.002未満	0.002未満	0.002未満	0.002未満	0.002未満	0.002未満	0.002未満	0.002未満
シス-1,2-ジクロロエチレン	mg/l	0.4	0.004	0.004未満	0.004未満	0.004未満	0.004未満	0.004未満	0.004未満	0.004未満	0.004未満	0.004未満
1,1,1-トリクロロエタン	mg/l	3	0.0005	0.0005未満	0.0005未満	0.0005未満	0.0005未満	0.0005未満	0.0005未満	0.0005未満	0.0005未満	0.0005未満
1,1,2-トリクロロエタン	mg/l	0.06	0.0006	0.0006未満	0.0006未満	0.0006未満	0.0006未満	0.0006未満	0.0006未満	0.0006未満	0.0006未満	0.0006未満
トリクロロエチレン	mg/l	0.3	0.002	0.002未満	0.002未満	0.002未満	0.002未満	0.002未満	0.002未満	0.002未満	0.002未満	0.002未満
テトラクロロエチレン	mg/l	0.1	0.0005	0.0005未満	0.0005未満	0.0005未満	0.0005未満	0.0005未満	0.0005未満	0.0005未満	0.0005未満	0.0005未満
1,3-ジクロロプロパン	mg/l	0.02	0.0002	0.0002未満	0.0002未満	0.0002未満	0.0002未満	0.0002未満	0.0002未満	0.0002未満	0.0002未満	0.0002未満
チウラム	mg/l	0.06	0.0006	0.0006未満	0.0006未満	0.0006未満	0.0006未満	0.0006未満	0.0006未満	0.0006未満	0.0006未満	0.0006未満
シマジン	mg/l	0.03	0.0003	0.0003未満	0.0003未満	0.0003未満	0.0003未満	0.0003未満	0.0003未満	0.0003未満	0.0003未満	0.0003未満
チオベンカルブ	mg/l	0.2	0.002	0.002未満	0.002未満	0.002未満	0.002未満	0.002未満	0.002未満	0.002未満	0.002未満	0.002未満
ベンゼン	mg/l	0.1	0.001	0.001未満	0.001未満	0.001未満	0.001未満	0.001未満	0.001未満	0.001未満	0.001未満	0.001未満
セレン	mg/l	0.1	0.002	0.002未満	0.002未満	0.002未満	0.002未満	0.002未満	0.002未満	0.002未満	0.002未満	0.002未満
硝酸性および亜硝酸性窒素	mg/l	100	-	3.5	18	1.9	13	0.6未満	0.6未満	0.4	0.9	0.8
フッ素	mg/l	8	0.05	0.63	0.62	0.58	0.69	0.75	0.98	0.29	0.05未満	0.10
ホウ素	mg/l	10	0.05	2.9	2.4	2.3	2.5	2.3	2.1	0.69	0.12	0.21
電気伝導率	mS/m	-	0.1	280	240	240	210	340	300	140	47	72
塩化物イオン	mg/l	-	0.2	180	150	130	73	190	130	25	24	69
水素イオン濃度	5.8以上8.6以下	-	8.0/26.0	8.1/16.1	7.9/24.5	7.7/22.3	7.6/20.7	7.7/15.8	8.0/24.2	6.6/18.7	6.5/15.6	6.3/23.6
全有機体炭素量	mg/l	-	0.5	-	99	120	73	-	120	25	2.9	5.8
生物化学的酸素要求量	mg/l	160(日平均120)	0.5	-	-	-	66	-	-	-	-	1.1
化学的酸素要求量	mg/l	160(日平均120)	0.5	-	120	130	110	-	130	26	5.0	6.6
浮遊物質	mg/l	200(日平均150)	1	-	61	5	66	-	23	30	43	3
ノルマルヘキサン(鉱油)	mg/l	5	0.5	0.5未満	0.5未満	0.5未満	0.5未満	0.5未満	0.5未満	0.5未満	0.5未満	0.5未満
ノルマルヘキサン(動植物油)	mg/l	30	0.5	0.5未満	0.5未満	0.5未満	0.5未満	0.5未満	0.5未満	0.5未満	0.5未満	0.5未満
フェノール	mg/l	5	0.005	0.010	0.006	0.008	0.014	0.011	0.005	0.005未満	0.005未満	0.009
銅	mg/l	3	0.01	0.01未満	0.02	0.01未満	0.05	0.01	0.01	0.02	0.01未満	0.01未満
亜鉛	mg/l	5	0.01	0.01未満	0.02	0.01未満	0.07	0.04	0.03	0.01未満	0.04	0.04
溶解性鉄	mg/l	10	0.01	0.22	0.23	1.2	0.69	1.4	0.94	1.2	0.02	0.05
溶解性マンガン	mg/l	10	0.01	0.51	0.29	0.50	0.48	1.4	1.0	0.08	0.12	0.11
全クロム	mg/l	2	0.01	-	0.01未満	0.01未満	0.01未満	-	0.01未満	0.01未満	0.01未満	0.01未満
全窒素	mg/l	120(日平均60)	0.05	-	52	51	73	-	32	2.4	1.2	0.99
全リン	mg/l	16(日平均8)	0.003	-	0.22	0.13	0.28	-	0.49	0.004	0.058	0.005
溶存酸素	mg/l	-	0.5	8.9	8.2	4.2	4.5	1.1	8.8	14	6.9	7.7
酸化還元電位	mV	-	-	-76	6	140	59	54	19	170	140	100
重炭酸イオン	mg/l	-	1	740	510	740	800	530	450	150	99	130
硫酸イオン	mg/l	-	0.2	620	640	580	680	1600	1500	730	110	180
ナトリウムイオン	mg/l	-	0.1	180	160	150	140	130	110	31	20	40
カリウムイオン	mg/l	-	0.1	110	89	92	87	73	66	17	3.8	5.5
カルシウムイオン	mg/l	-	0.1	270	280	280	320	700	610	280	54	80
マグネシウムイオン	mg/l	-	0.1	37	36	35	34	52	47	24	13	23
アンモニウムイオン	mg/l	-	0.1	15	35	4.2	60	17	28	0.8	0.1未満	0.1未満
亜硝酸イオン	mg/l	-	0.1	2.7	12	4.1	4.7	0.1未満	0.3	0.3	0.1未満	0.1未満
硝酸イオン	mg/l	-	-	12	64	2.7	52	3未満	3未満	1.6	4.0	3.6

\*不検出は定量下限値未満であることを示す。

<ダイオキシン類分析結果>

項目	排水基準	浸出水No.2				浸出水No.3			浸出水No.5		
		平成16年度調査	平成17年度調査	平成19年度調査	平成16年度調査	平成17年度調査	平成16年度調査	平成19年度調査			
採取日	-	10月6日	11月13日	9月8日	7月13日	10月12日	11月13日	9月8日	11月12日	12月17日	7月10日
時刻	-	9:00	10:00	-	14:20	10:00	11:00	-	14:10	10:00	8:10
水温	°C	-	35.4	12.5	38.5	38.5	29.3	21.0	34.4	17.0	10.6
気温	°C	-	23.8	14.1	32.5	26.0	24.0	16.5	36.0	18.1	5.5
透視度	度	-	42	9	-	21	5	8	-	35	50以上
毒性等量	pg-TEQ/l	10	7.0	2.6	2.4	0.55	2.0	0.63	1.4	0.92	0.32



ガス濃度モニタリング結果

測定年月日	敷地境界			自主撤去作業エリア			測定時の 風向:風速	
	硫化水素 (ppm)	メタン (%)	アスベスト (f/L) f=繊維	硫化水素 (ppm)	メタン (%)	アスベスト (f/L) f=繊維		
平成17年度調査	平成17年4月28日	0.0005未満	0.05未満	0.3未満	0.0005未満	0.05未満	0.3未満	北:0.7m/s
	平成17年5月30日	0.0005未満	0.05未満	0.3未満	0.0005未満	0.05未満	0.3未満	無風
	平成17年6月21日	0.0005未満	0.05未満	0.3未満	0.0005未満	0.05未満	0.3未満	東南東:0.5m/s
	平成17年7月22日	0.0005未満	0.05未満	0.3未満	0.0005未満	0.05未満	0.3未満	東北東:0.2m/s
	平成17年8月23日	0.0005未満	0.05未満	0.3未満	0.0005未満	0.05未満	0.3未満	無風
	平成17年9月26日	0.0005未満	0.05未満	0.3未満	0.0026	0.05未満	0.3未満	南南東:0.1m/s
	平成17年10月24日	0.0005未満	0.05未満	0.3未満	0.0005未満	0.05未満	0.3未満	無風
	平成17年11月25日	0.0005未満	0.05未満	0.3未満	0.0005未満	0.05未満	0.3未満	北北東:0.5m/s
	平成17年12月26日	0.0005未満	0.05未満	0.3未満	0.0005未満	0.05未満	0.3未満	東北東:0.4m/s
	平成18年1月20日	0.0005未満	0.05未満	0.3未満	0.0005未満	0.05未満	0.3未満	無風
	平成18年2月27日	0.0005未満	0.05未満	0.3未満	0.0016	0.05未満	0.3未満	東北東:1.5m/s
平成18年3月14日	0.0005未満	0.05未満	0.3未満	0.0033	0.05未満	0.3未満	無風	
平成18年度調査	平成18年5月31日	0.0005未満	0.05未満	0.3未満	0.0005未満	0.05未満	0.3未満	北:0.5m/s
	平成18年6月22日	/	/	/	0.0007	0.05未満	0.3未満	東北東:0.1m/s
	平成18年6月28日	0.0005未満	0.05未満	0.3未満	/	/	/	/
	平成18年7月28日	0.0005未満	0.05未満	0.3未満	0.0005未満	0.05未満	0.3未満	北北東:0.8m/s
	平成18年8月21日	0.0005未満	0.05未満	0.3未満	0.0007	0.05未満	0.3未満	南東:0.3m/s
	平成18年9月20日	0.0005未満	0.05未満	0.3未満	0.0005未満	0.05未満	0.3未満	北北東:0.7m/s
	平成18年10月20日	0.0005未満	0.05未満	0.3未満	0.0005未満	0.05未満	0.3未満	北北東:0.5m/s
	平成18年11月20日	0.0005未満	0.05未満	0.3未満	0.0005未満	0.05未満	0.3未満	北東:0.1m/s
	平成18年12月20日	0.0005未満	0.05未満	0.3未満	0.0005未満	0.05未満	0.3未満	北北東: 0.1~0.2m/s
	平成19年1月19日	0.0005未満	0.05未満	0.3未満	0.0005未満	0.05未満	0.3未満	北北東:0.3m/s
	平成19年2月20日	0.0005未満	0.05未満	0.3未満	0.0005未満	0.05未満	0.3未満	北東:0.3m/s
平成19年3月9日	0.0005未満	0.05未満	0.3未満	0.0005未満	0.05未満	0.3未満	北西:0.2m/s	
平成19年度調査	平成19年4月20日	0.0005未満	0.05未満	0.3未満	*0.0005未満	*0.05未満	*0.3未満	西南西:0.1m/s
	平成19年5月18日	0.0005未満	0.05未満	0.3未満	0.0005未満	0.05未満	0.3未満	東北東:1.0m/s
	平成19年6月20日	0.0005未満	0.05未満	0.3未満	0.0005未満	0.05未満	0.3未満	北東:0.2m/s
	平成19年7月20日	0.0005未満	0.05未満	0.3未満	0.0005未満	0.05未満	0.3未満	無風
	平成19年8月20日	0.0005未満	0.05未満	0.3未満	0.0005未満	0.05未満	0.3未満	東南東:0.2m/s
	平成19年9月20日	0.0005未満	0.05未満	0.3未満	0.0005未満	0.05未満	0.3未満	無風
	平成19年10月25日	0.0005未満	0.05未満	0.3未満	0.0005未満	0.05未満	0.3未満	無風
	平成19年11月20日	0.0005未満	0.05未満	0.3未満	0.0005未満	0.05未満	0.3未満	無風
	平成19年12月20日	0.0005未満	0.05未満	0.3未満	0.0005未満	0.05未満	0.3未満	無風
	平成20年1月18日	0.0005未満	0.05未満	0.3未満	0.0005未満	0.05未満	0.3未満	無風
	平成20年2月20日	0.0005未満	0.05未満	0.3未満	0.0005未満	0.05未満	0.3未満	無風
平成20年3月7日	0.0005未満	0.05未満	0.3未満	0.0005未満	0.05未満	0.3未満	北北東:2.0m/s	
特定悪臭物質の 規制基準(岐阜市全域)	0.02ppm	—	—	—	—	—	/	
作業環境(管理濃度)	—	—	—	5ppm	—	150f/L (0.15f/cm <sup>3</sup> )	/	
爆発限界(下限)※	—	—	—	40000ppm (4%)	5%	—	/	
大気汚染防止法	—	—	10f/L	—	—	—	/	

※:自主撤去作業中断中のため廃棄物が露出している場所で測定(b-44付近)