

現場内

平成23年度 産業廃棄物不法投棄現場現場内モニタリング調査等結果

概要版

平成24年3月

岐阜市 環境事業部 産業廃棄物特別対策課

現場内モニタリング調査地点位置図

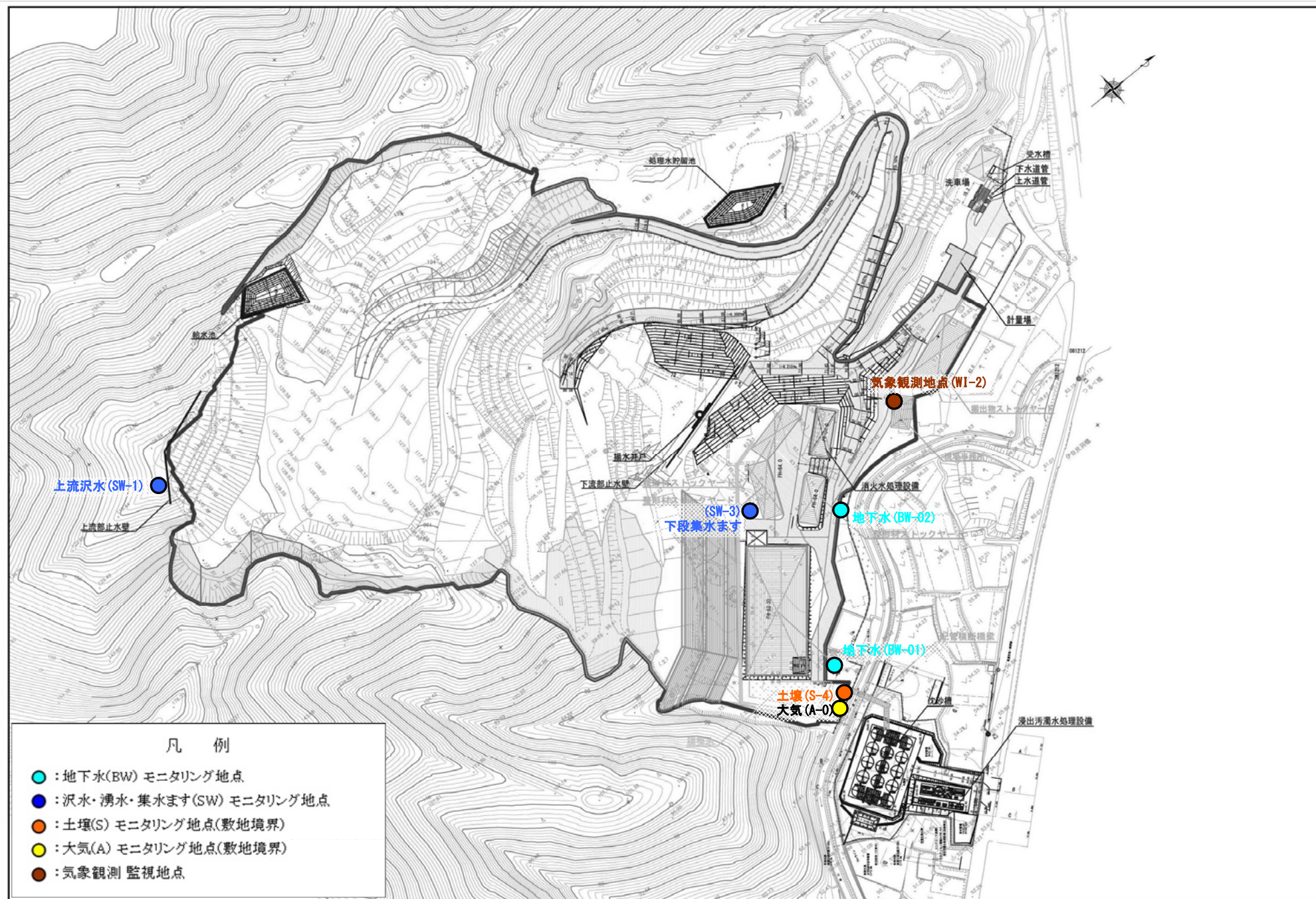


表 場内観測および岐阜地方気象台観測による月別降水量

観測地	項目	平成22年度調査												平成23年度調査											
		4月	5月	6月	7月	8月	9月	10月	11月	12月	1月	2月	3月	4月	5月	6月	7月	8月	9月	10月	11月	12月	1月	2月	3月
場内	月降水量	248.1	254.4	328.6	464.4	151.0	281.9	156.8	62.7	145.8	51.1	98.7	39.8	142.3	380.7	218.4	246.8	158.0	335.0	160.6	109.4	64.3	41.7	120.5	250.9
	日最大降水量	86.8	72.9	76.2	98.0	45.2	109.2	46.7	40.6	43.4	12.4	36.3	9.4	27.2	104.2	45.8	74.1	37.6	119.9	37.8	73.9	15.5	11.9	29.2	52.8
岐阜地方気象台	月降水量	275.0	281.5	325.5	385.5	115.5	261.0	177.5	61.0	141.0	25.0	106.5	34.5	131.0	349.0	200.0	230.5	117.5	305.5	148.0	90.5	41.0	29.0	115.0	202.5
	日最大降水量	94.5	85.0	91.5	84.0	54.5	54.5	63.5	43.5	62.0	17.5	45.5	9.0	33.0	96.0	36.0	69.0	27.5	104.0	38.0	62.0	18.0	12.5	28.0	42.0
	月最大降水量※	174.0	289.5	287.5	429.5	218.5	261.5	163.5	159.0	98.5	98.0	169.5	190.5	275.0	289.5	325.5	429.5	218.5	261.5	177.5	159.0	141.0	98.0	169.5	190.5
	月平均降水量※	114.8	192.3	215.5	298.0	142.2	179.3	117.1	81.9	79.8	59.8	107.0	143.9	158.3	219.6	262.6	319.9	123.9	206.2	134.2	72.4	88.3	49.8	104.7	125.2
	月最小降水量※	13.0	145.0	90.0	102.5	51.0	67.5	87.0	20.5	35.5	28.0	53.5	99.5	13.0	154.5	185.5	102.5	51.0	67.5	87.0	20.5	35.5	25.0	53.5	34.5

※:岐阜地方気象台の月降雨量の統計値は、前年度までの5ヶ年から求めた。

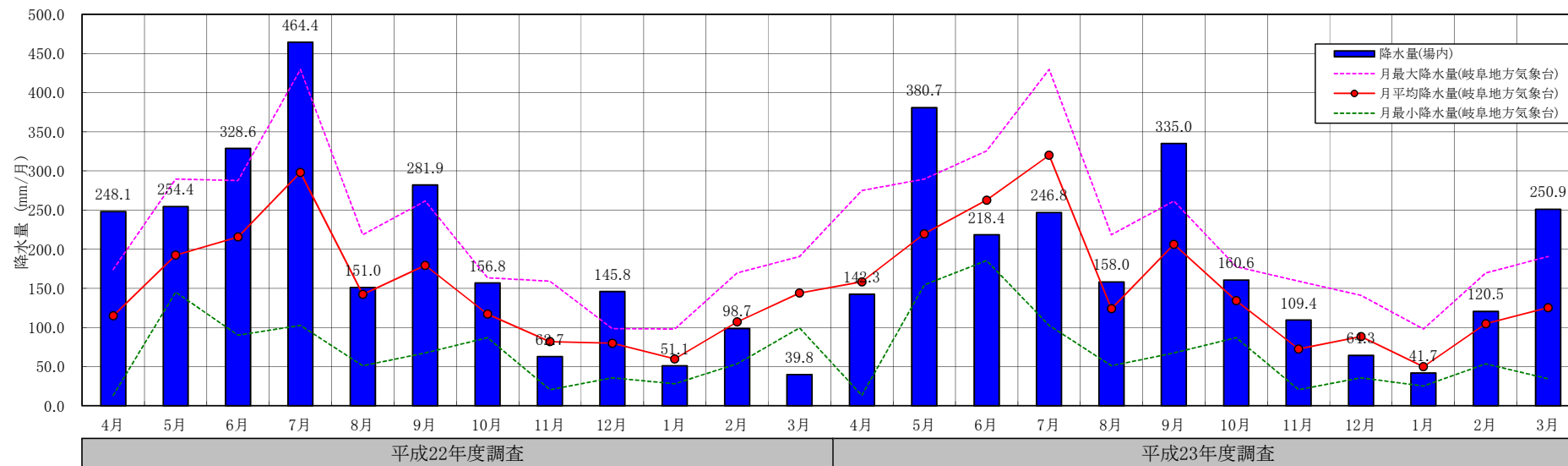


図 降水量の月別変化

表 風向・風速の場内観測および岐阜地方気象台観測結果

観測地点	項目	4月	5月	6月	7月	8月	9月	10月	11月	12月	1月	2月	3月	年間	単位
岐阜 気象台	平均風速	3.0	2.6	2.4	2.7	2.2	3.0	2.4	2.1	2.3	2.4	2.7	3.0	2.6	m/s
	最大瞬間風速	18.5	18.2	13.5	16.3	14.2	21.4	13.8	15.2	16.2	16.6	17.5	17.8	21.4	m/s
	最大瞬間風速時風向	西北西	北北西	西南西	東	南西	東南東	北北西	西北西	北北西	北西	北西	西北西	東南東	-
場内	平均風速	0.6	0.4	0.2	0.3	0.2	0.4	0.2	0.2	0.3	0.3	0.4	0.5	0.3	m/s
	最多風向	西北西	北	東南東	calm	calm	calm	calm	calm	南西	西北西	西北西	西北西	calm	-
	最多風向割合	15.7%	13.4%	12.6%	22.6%	18.5%	17.2%	14.4%	14.4%	12.4%	15.9%	16.7%	18.3%	13.7%	%
	最大瞬間風速	11.6	15.2	8.5	8.0	8.5	13.9	8.9	8.9	8.9	8.9	9.8	10.3	15.2	m/s
	最大瞬間風速時風向	東南東	東	西	南東	西北西	東南東	南南西	西北西	西北西	西北西	西北西	西北西	東	-

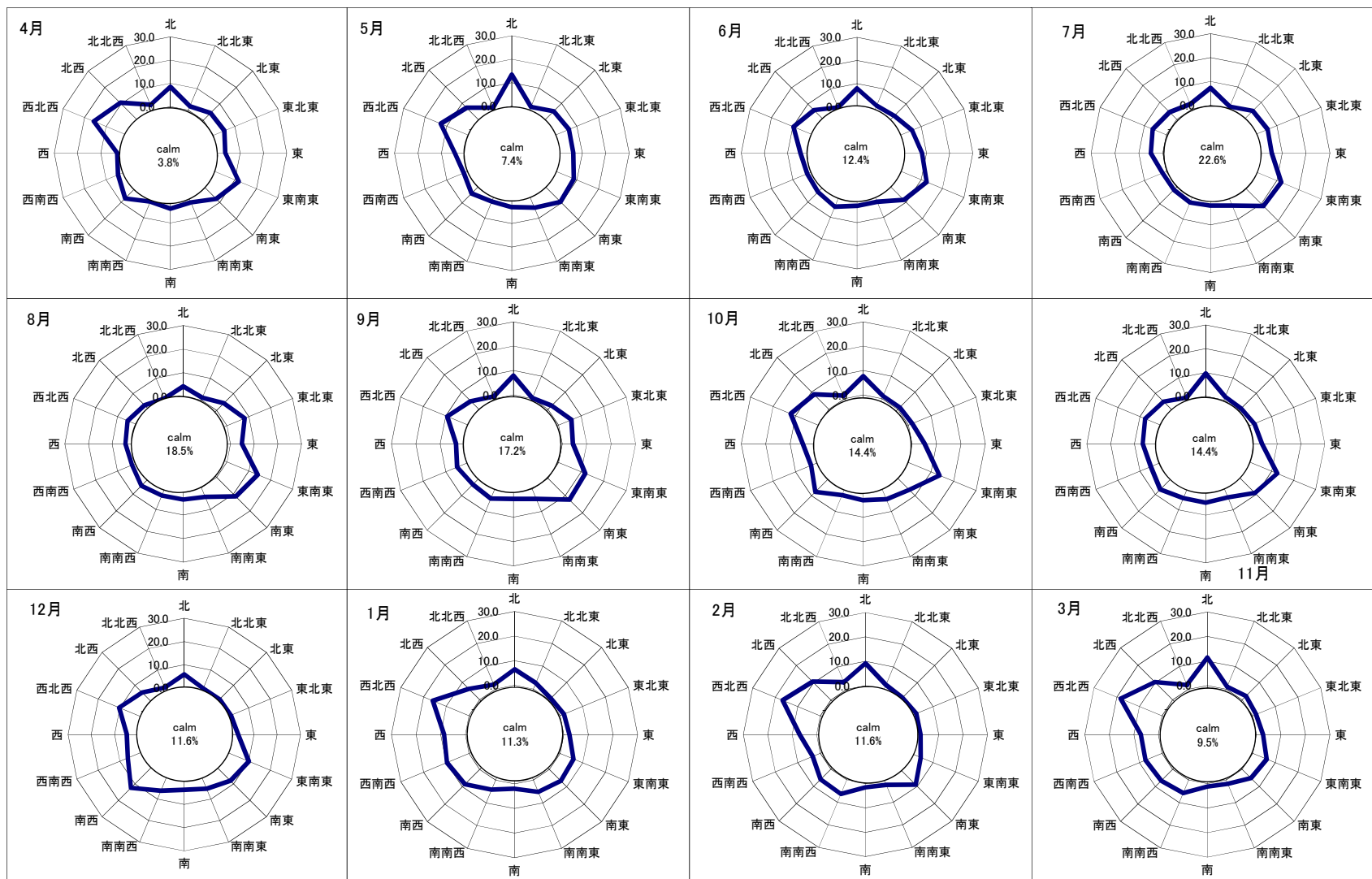
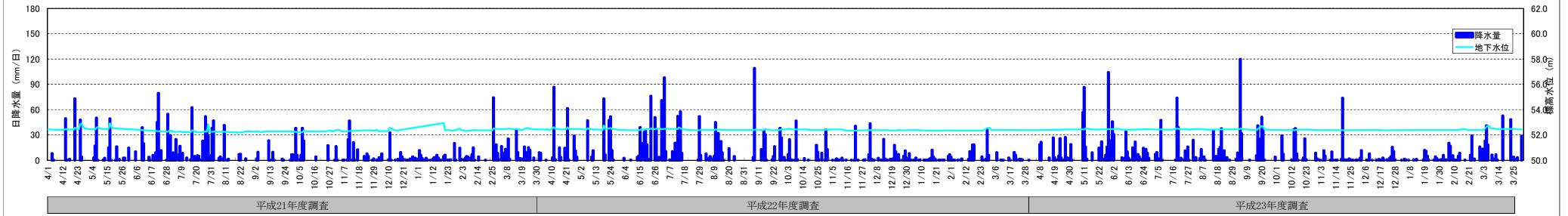


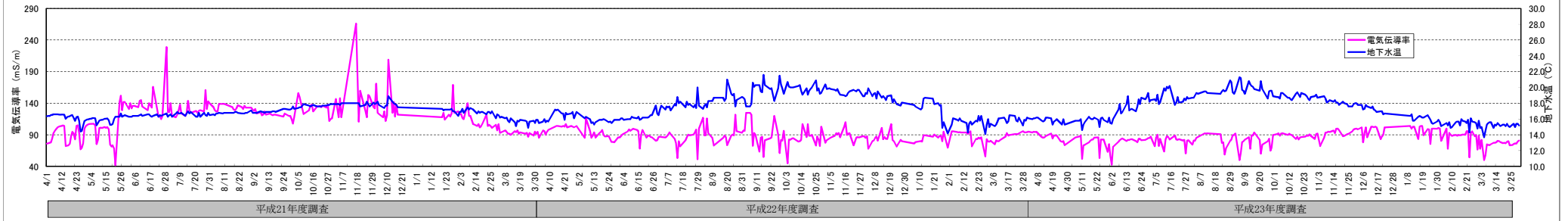
図 月別風配図(場内観測結果)

BW-01

BW-01 雨量及び水位

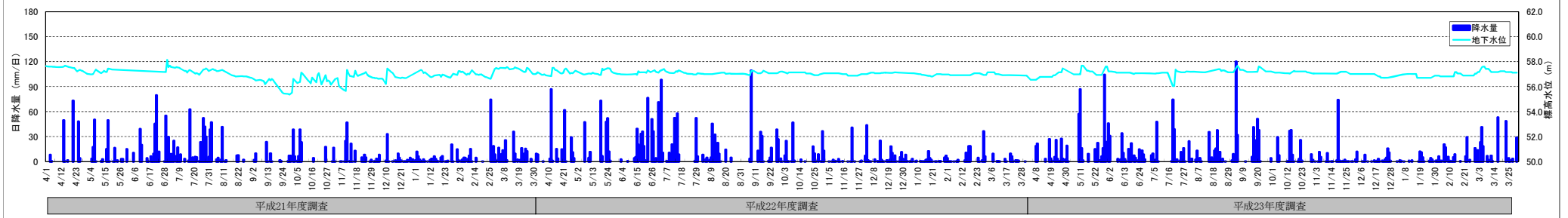


BW-01 EC及び水温



BW-02

BW-02 雨量及び水位



BW-02 EC及び水温

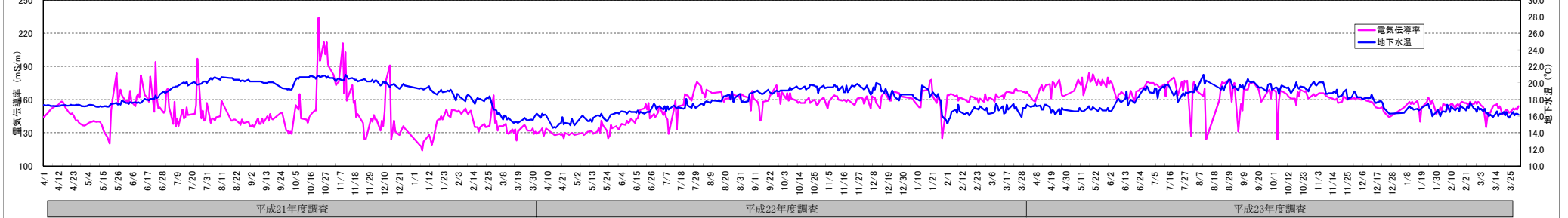


図 地下水位・電気伝導率・水温測定結果

表 平成23年度水質分析結果一覧表(SW-1:沢水)

項目	環境基準	定量下限値	平成21年度			平成22年度			平成23年度調査											
			年間最大値	年間最小値	年間平均値	年間最大値	年間最小値	年間平均値	4月22日	5月20日	6月20日	7月22日	8月23日	9月20日	10月31日	11月18日	12月20日	1月20日	2月20日	3月9日
採取日	—	—	—	—	—	—	—	—	11:10~11:33	12:00~12:17	11:25~11:40	12:10~12:25	11:43~11:53	11:03~11:15	11:41~11:50	11:22~11:31	11:43~11:58	12:50~13:00	11:35~11:44	11:47~11:57
時刻	—	—	—	—	—	—	—	—	—	—	—	—	—	—	—	—	—	—	—	—
水温	℃	—	22.2	5.2	13.5	22.0	3.9	12.8	11.3	16.3	16.7	19.5	22.5	21.3	14.3	10.9	6.3	5.9	5.0	7.7
気温	℃	—	25.0	3.0	15.8	28.4	1.4	16.2	14.6	26.8	22.5	23.9	27.6	22.0	20.7	10.6	5.5	5.8	6.0	8.7
透視度	度	—	—	50以上	—	—	50以上	—	50以上	50以上	50以上	50以上	50以上	50以上	50以上	50以上	50以上	50以上	50以上	50以上
カドミウム	mg/l	0.003	0.0003	0.001未満	0.001未満	0.001未満	0.001未満	0.001未満	0.001未満	—	—	0.001未満	—	—	0.0003未満	—	—	0.0003未満	—	—
シアン	mg/l	—	0.1	不検出	不検出	不検出	不検出	不検出	不検出	—	—	不検出	—	—	不検出	—	—	不検出	—	—
有機りん	mg/l	—	0.1	0.1未満	0.1未満	0.1未満	0.1未満	0.1未満	0.1未満	—	—	0.1未満	—	—	0.1未満	—	—	0.1未満	—	—
鉛	mg/l	0.01	0.005	0.005未満	0.005未満	0.005未満	0.005未満	0.005未満	0.005未満	0.005未満	0.005未満	0.005未満	0.005未満	0.005未満	0.005未満	0.005未満	0.005未満	0.005未満	0.005未満	0.005未満
六価クロム	mg/l	0.05	0.01	0.01未満	0.01未満	0.01未満	0.01未満	0.01未満	0.01未満	—	—	0.01未満	—	—	0.01未満	—	—	0.01未満	—	—
砒素	mg/l	0.01	0.005	0.005未満	0.005未満	0.005未満	0.005未満	0.005未満	0.005未満	0.005未満	0.005未満	0.005未満	0.005未満	0.005未満	0.005未満	0.005未満	0.005未満	0.005未満	0.005未満	0.005未満
総水銀	mg/l	0.0005	0.0005	0.0005未満	0.0005未満	0.0005未満	0.0005未満	0.0005未満	0.0005未満	—	—	0.0005未満	—	—	0.0005未満	—	—	0.0005未満	—	—
アルキル水銀	mg/l	—	0.0005	不検出	不検出	不検出	不検出	不検出	不検出	—	—	不検出	—	—	不検出	—	—	不検出	—	—
ポリ塩化ビフェニル	mg/l	—	0.0005	不検出	不検出	不検出	不検出	不検出	不検出	—	—	不検出	—	—	不検出	—	—	不検出	—	—
ジクロロメタン	mg/l	0.02	0.002	0.002未満	0.002未満	0.002未満	0.002未満	0.002未満	0.002未満	—	—	0.002未満	—	—	0.002未満	—	—	0.002未満	—	—
四塩化炭素	mg/l	0.002	0.0002	0.0002未満	0.0002未満	0.0002未満	0.0002未満	0.0002未満	0.0002未満	—	—	0.0002未満	—	—	0.0002未満	—	—	0.0002未満	—	—
1,2-ジクロロエタン	mg/l	0.004	0.0004	0.0004未満	0.0004未満	0.0004未満	0.0004未満	0.0004未満	0.0004未満	—	—	0.0004未満	—	—	0.0004未満	—	—	0.0004未満	—	—
1,1-ジクロロエチレン	mg/l	0.1	0.002	0.002未満	0.002未満	0.002未満	0.002未満	0.002未満	0.002未満	—	—	0.002未満	—	—	0.002未満	—	—	0.002未満	—	—
トリス-1,2-ジクロロエチレン	mg/l	0.04	0.004	0.004未満	0.004未満	0.004未満	0.004未満	0.004未満	0.004未満	—	—	0.004未満	—	—	0.004未満	—	—	0.004未満	—	—
1,1,1-トリクロロエタン	mg/l	1	0.0005	0.0005未満	0.0005未満	0.0005未満	0.0005未満	0.0005未満	0.0005未満	—	—	0.0005未満	—	—	0.0005未満	—	—	0.0005未満	—	—
1,1,2-トリクロロエタン	mg/l	0.006	0.0006	0.0006未満	0.0006未満	0.0006未満	0.0006未満	0.0006未満	0.0006未満	—	—	0.0006未満	—	—	0.0006未満	—	—	0.0006未満	—	—
トリクロロエチレン	mg/l	0.03	0.002	0.002未満	0.002未満	0.002未満	0.002未満	0.002未満	0.002未満	—	—	0.002未満	—	—	0.002未満	—	—	0.002未満	—	—
トetrachloroエチレン	mg/l	0.01	0.0005	0.0005未満	0.0005未満	0.0005未満	0.0005未満	0.0005未満	0.0005未満	—	—	0.0005未満	—	—	0.0005未満	—	—	0.0005未満	—	—
1,3-ジクロロプロパン	mg/l	0.002	0.0002	0.0002未満	0.0002未満	0.0002未満	0.0002未満	0.0002未満	0.0002未満	—	—	0.0002未満	—	—	0.0002未満	—	—	0.0002未満	—	—
チオラム	mg/l	0.006	0.0006	0.0006未満	0.0006未満	0.0006未満	0.0006未満	0.0006未満	0.0006未満	—	—	0.0006未満	—	—	0.0006未満	—	—	0.0006未満	—	—
シマジン	mg/l	0.003	0.0003	0.0003未満	0.0003未満	0.0003未満	0.0003未満	0.0003未満	0.0003未満	—	—	0.0003未満	—	—	0.0003未満	—	—	0.0003未満	—	—
チオベンカルブ	mg/l	0.02	0.002	0.002未満	0.002未満	0.002未満	0.002未満	0.002未満	0.002未満	—	—	0.002未満	—	—	0.002未満	—	—	0.002未満	—	—
ベンゼン	mg/l	0.01	0.001	0.001未満	0.001未満	0.001未満	0.001未満	0.001未満	0.001未満	0.001未満	0.001未満	0.001未満	0.001未満	0.001未満	0.001未満	0.001未満	0.001未満	0.001未満	0.001未満	0.001未満
セレン	mg/l	0.01	0.002	0.002未満	0.002未満	0.002未満	0.002未満	0.002未満	0.002未満	—	—	0.002未満	—	—	0.002未満	—	—	0.002未満	—	—
硝酸性および亜硝酸性窒素	mg/l	10	0.1	1.3	0.4	0.8	1.1	0.4	0.7	0.8	0.6	0.4	1.2	0.7	0.7	0.5	0.6	0.5	0.8	0.9
ぶつ素	mg/l	0.8	0.05	0.05未満	0.05未満	0.05未満	0.05未満	0.05未満	0.05未満	0.05未満	0.05未満	0.05未満	0.05未満	0.05未満	0.05未満	0.05未満	0.05未満	0.05未満	0.05未満	0.05未満
ほう素	mg/l	1	0.05	0.05未満	0.05未満	0.05未満	0.05未満	0.05未満	0.05未満	0.05未満	0.05未満	0.05未満	0.05未満	0.05未満	0.05未満	0.05未満	0.05未満	0.05未満	0.05未満	0.05未満
1,4-ジオキサン	mg/l	0.05	0.005	—	—	0.005未満	—	—	0.005未満	—	—	0.005未満	—	—	0.005未満	—	—	0.005未満	—	—
電気伝導率	mS/m	—	0.1	7.8	4.8	6.0	5.5	3.9	4.8	5.8	6.7	6.1	4.9	6.2	5.8	5.2	5.7	5.5	5.5	5.1
塩化物イオン	mg/l	—	0.2	2.8	2.1	2.6	3.0	2.3	2.6	2.7	2.7	2.7	2.1	2.3	2.3	2.4	2.7	2.6	2.6	2.1
水素イオン濃度	—	—	—	7.8	7.3	7.4	7.4	6.4	6.8	6.7/19.2℃	6.9/22.4℃	6.5/21.4℃	6.7/23.3℃	6.6/21.8℃	6.4/22.4℃	6.5/22.6℃	6.6/20.0℃	6.8/17.1℃	6.7/16.2℃	6.9/16.2℃
全有機体炭素量	mg/l	—	0.5	0.9	0.5未満	0.6	1.4	0.5	1.0	0.7	0.8	1.1	1.2	2.3	1.7	1.1	1.1	1.0	0.7	1.1
生物化学的酸素要求量	mg/l	—	0.5	1.4	0.5未満	0.6	1.4	0.5未満	0.7	0.5未満	0.5未満	1.6	9.3	1.8	1.7	1.1	0.5	0.5未満	0.5未満	0.5未満
化学的酸素要求量	mg/l	—	0.5	3.5	1.2	1.8	3.6	1.3	2.5	1.6	2.0	3.7	2.7	4.9	5.9	2.6	2.6	2.2	2.5	1.8
浮遊物質	mg/l	—	1	9	2	4	6	1未満	3	1	6	5	1未満	4	9	2	1未満	1未満	2	2
ルルルヘキサン(鉱油)	mg/l	—	0.5	0.5未満	0.5未満	0.5未満	0.5未満	0.5未満	0.5未満	—	—	0.5未満	—	—	0.5未満	—	—	0.5未満	—	—
ルルルヘキサン(動植物油)	mg/l	—	0.5	0.5未満	0.5未満	0.5未満	0.5未満	0.5未満	0.5未満	—	—	0.5未満	—	—	0.5未満	—	—	0.5未満	—	—
フェノール	mg/l	—	0.005	0.005未満	0.005未満	0.005	0.005	0.005	0.005	0.007	0.005	0.005	0.005	0.005	0.005	0.005	0.005	0.005	0.005	0.005
銅	mg/l	—	0.01	0.01未満	0.01未満	0.01	0.01	0.01	0.01	0.01	0.01	0.01	0.01	0.01	0.01	0.01	0.01	0.01	0.01	0.01
亜鉛	mg/l	—	0.01	0.01未満	0.01未満	0.01	0.01	0.01	0.01	0.01	0.01	0.01	0.01	0.01	0.01	0.02	0.01	0.01	0.01	0.01
溶解性鉄	mg/l	—	0.01	0.05	0.01未満	0.03	0.58	0.02	0.16	0.15	0.12	1.6	0.04	0.82	0.77	0.10	0.26	0.14	0.11	0.04
溶解性マンガ	mg/l	—	0.01	0.02	0.01未満	0.01	0.13	0.01	0.04	0.03	0.08	0.40	0.01	0.27	0.24	0.09	0.03	0.06	0.02	0.01
全クロム	mg/l	—	0.01	0.01未満	0.01未満	0.01	0.01	0.01	0.01	0.01	0.01	0.01	0.01	0.01	0.01	0.01	0.01	0.01	0.01	0.01
全窒素	mg/l	—	0.05	1.3	0.41	0.82	1.3	0.49	0.88	0.88	0.71	0.95	1.4	1.0	1.1	2.5	0.54	0.75	0.62	0.96
全りん	mg/l	—	0.003	0.015	0.003	0.011	0.020	0.01	0.013	0.011	0.023	0.022	0.011	0.026	0.037	0.011	0.008	0.007	0.006	0.009
溶存酸素	mg/l	—	0.5	13	7.9	10	11	4.5	8.7	8.4	10	4.7	7.0	3.7	5.4	7.1	6.9	9.3	12	11
酸化還元電位	mV	—	—	220	130	178	240	130	188	140	200	90	120	130	150	120	110	120	110	140
重炭酸イオン	mg/l	—	1	29	15	20	21	10	16	20	17	27	13	21	23	21	24	20	22	13
硫酸イオン	mg/l	—	0.2	4.6	2.8	3.6	4.1	2.5	3.3	4.4	3.5	2.9	2.7	2.7	2.7	3.1	4.3	3.8	4.5	3.3
ナトリウムイオン	mg/l	—	0.1	4.7	3.4	3.9	4.1	2.8	3.3	4.1	4.2	3.2	3.2	3.5	3.4	3.7	4.3	3.9	3.8	3.4
カリウムイオン	mg/l	—	0.1	1.6	0.5	0.7	0.9	0.6	0.8	0.7	0.7	0.9	0.9	1.0	0.8	0.9	1.5	0.8	0.7	0.7
カルシウムイオン	mg/l	—	0.1	4.8	3.1	4.2	4.2	2.4	3.4	4.6	4.2	4.8	4.9	4.5	4.8	3.8	4.7	1.7	7.3	4.0
マグネシウムイオン	mg/l	—	0.1	1.4	1.0	1.2	1.2	0.7	1.0	1.3	1.3	0.9	1.2	1.4						

表 平成23年度水質分析結果一覧表 (SW-3:下段集水ます)

項目	排水基準	定量下限値	平成21年度					平成22年度					平成23年度調査												
			年間最大値	年間最小値	年間平均値	年間最大値	年間最小値	年間平均値	4月22日	5月20日	6月20日	7月22日	8月23日	9月20日	10月31日	11月18日	12月20日	1月20日	2月20日	3月9日					
採取日	—	—	—		—	—		—		—		8:59~9:17	9:49~10:00	9:50~10:08	9:30~9:45	9:40~9:55	10:00~10:25	9:37~9:55	9:43~9:55	9:45~10:00	10:20~10:45	9:30~9:50	9:52~10:02		
時刻	—	—	—		—	—		—		—		—	—	—	—	—	—	—	—	—	—	—	—		
水温	°C	—	24.9	8.8	17.2	25.6	6.4	17.1	12.3	19.1	18.1	23.0	25.3	24.0	18.3	14.7	9.6	8.0	11.5	10.7	11.5	10.7	10.7		
気温	°C	—	32.5	4.0	17.7	34.2	1.2	17.6	12.0	22.4	23.6	21.2	27.3	22.6	18.4	10.7	8.0	6.3	3.1	7.8	3.1	7.8	7.8		
透視度	度	—	50以上	4	27	50以上	5	31	12	12	19	50以上	12	10	13	50以上	50以上	14	50以上	50以上	14	50以上	50以上		
カドミウム	mg/l	0.1	0.0003		0.001未満		0.001未満		0.001未満		—		—		—		—		—		—		—		
シアン	mg/l	1	0.1		不検出		不検出		不検出		—		—		—		—		—		—		—		
有機りん	mg/l	1	0.1		0.1未満		0.1未満		0.1未満		—		—		—		—		—		—		—		
鉛	mg/l	0.1	0.005	0.014	0.005未満	0.007	0.016	0.005未満	0.006	0.005未満	0.005未満	0.005未満	0.006	0.005未満	0.005未満	0.005未満	0.005未満	0.005未満	0.005未満	0.005未満	0.005未満	0.005未満	0.005未満	0.005未満	
六価クロム	mg/l	0.5	0.01	0.01未満		0.01未満		0.01未満		0.01未満		—		—		—		—		—		—		—	
砒素	mg/l	0.1	0.005	0.010	0.005未満	0.006	0.019	0.005未満	0.006	0.005未満	0.005未満	0.005未満	0.005未満	0.005未満	0.005未満	0.005未満	0.005未満	0.005未満	0.005未満	0.005未満	0.005未満	0.005未満	0.005未満	0.005未満	
総水銀	mg/l	0.005	0.0005	0.0005未満		0.0005未満		0.0005未満		0.0005未満		—		—		—		—		—		—		—	
アルキル水銀	mg/l	検出されないこと	0.0005		不検出		不検出		不検出		—		—		—		—		—		—		—		
ポリ塩化ビフェニル	mg/l	0.003	0.003	0.0005		0.0005		0.0005		0.0005		—		—		—		—		—		—		—	
ジクロロメタン	mg/l	0.2	0.002	0.002未満		0.002未満		0.002未満		0.002未満		—		—		—		—		—		—		—	
四塩化炭素	mg/l	0.02	0.0002	0.0002未満		0.0002未満		0.0002未満		0.0002未満		—		—		—		—		—		—		—	
1,2-ジクロロエタン	mg/l	0.04	0.0004	0.0004未満		0.0004未満		0.0004未満		0.0004未満		—		—		—		—		—		—		—	
1,1-ジクロロエチレン	mg/l	1	0.002	0.002未満		0.002未満		0.002未満		0.002未満		—		—		—		—		—		—		—	
トリス-1,2-ジクロロエチレン	mg/l	0.4	0.004	0.004未満		0.004未満		0.004未満		0.004未満		—		—		—		—		—		—		—	
1,1,1-トリクロロエタン	mg/l	1	0.0005	0.0005未満		0.0005未満		0.0005未満		0.0005未満		—		—		—		—		—		—		—	
1,1,2-トリクロロエタン	mg/l	3	0.0006	0.0006未満		0.0006未満		0.0006未満		0.0006未満		—		—		—		—		—		—		—	
トリクロロエチレン	mg/l	0.3	0.002	0.002未満		0.002未満		0.002未満		0.002未満		—		—		—		—		—		—		—	
トリス(クロロ)メチレン	mg/l	0.1	0.0005	0.0005未満		0.0005未満		0.0005未満		0.0005未満		—		—		—		—		—		—		—	
1,3-ジクロロプロペン	mg/l	0.02	0.0002	0.0002未満		0.0002未満		0.0002未満		0.0002未満		—		—		—		—		—		—		—	
チオウラム	mg/l	0.06	0.0006	0.0006未満		0.0006未満		0.0006未満		0.0006未満		—		—		—		—		—		—		—	
シマジン	mg/l	0.03	0.0003	0.0003未満		0.0003未満		0.0003未満		0.0003未満		—		—		—		—		—		—		—	
チオベンカルブ	mg/l	0.2	0.002	0.002未満		0.002未満		0.002未満		0.002未満		—		—		—		—		—		—		—	
ベンゼン	mg/l	0.1	0.001	0.001未満		0.001未満		0.001未満		0.001未満		0.001未満		0.001未満		0.001未満		0.001未満		0.001未満		0.001未満		0.001未満	
セレン	mg/l	0.1	0.002	0.002未満		0.003		0.002未満		0.002		—		—		—		—		—		—		—	
硝酸性および亜硝酸性窒素	mg/l	100	0.1	13	0.3	3.4	21	0.1未満	5.0	2.7	2.1	4.4	1.8	1.7	1.6	1.8	1.8	1.8	2.2	1.9	1.9	1.4	1.4	1.4	
ふっ素	mg/l	8	0.05	0.23	0.05未満	0.11	0.23	0.05未満	0.13	0.06	0.07	0.10	0.09	0.10	0.06	0.09	0.05	0.05未満	0.13	0.07	0.07	0.07	0.07	0.07	
ほう素	mg/l	10	0.05	5.1	0.1	0.9	5.0	0.05未満	0.91	0.07	0.07	0.27	0.18	0.24	0.06	0.05未満	0.05未満	0.08	0.05未満	0.50	0.50	0.50	0.11	0.11	
1,4-ジオキサン	mg/l	0.05	0.005	0.005未満		0.009		0.005未満		0.005未満		—		—		—		—		—		—		—	
電気伝導率	ms/cm	—	0.1	510	21	115	320	24	171	34	35	63	52	60	21	18	30	22	140	45	45	45	45	45	
塩化物イオン	mg/l	—	0.2	1200	6	166	310	14	76	23	13	5.8	11	11	7.1	12	13	14	20	15	15	15	15	15	
水素イオン濃度	—	5.8以上8.6以下	—	8.6	7.5	8.0	8.3	6.9	7.6	7.9/19.6°C	7.9/22.4°C	8.4/21.5°C	7.9/23.5°C	7.8/21.6°C	8.2/22.4°C	8.0/22.9°C	8.0/20.0°C	7.9/16.9°C	7.9/16.3°C	7.9/16.8°C	8.0/17.6°C	—	—	—	
全有機体炭素量	mg/l	—	0.5	130	0.8	19	84	1.8	29	1.5	1.8	5.0	1.9	2.5	1.4	0.5未満	0.5未満	1.0	1.2	7.0	1.4	1.4	1.4	1.4	
生物化学的酸素要求量	mg/l	160(日平均120)	0.5	23	0.5未満	4	47	0.5未満	16	0.6	0.5未満	1.2	0.6	0.8	1.8	0.7	0.6	0.5未満	0.5未満	0.5未満	0.5未満	0.5未満	0.5未満	0.5未満	
化学的酸素要求量	mg/l	160(日平均120)	0.5	130	1.6	21	150	4.8	41	1.8	3.3	6.6	3.2	4.3	4.3	1.6	0.5未満	1.3	3.0	8.0	1.8	1.8	1.8	1.8	
浮遊物質質量	mg/l	200(日平均150)	1	180	2	53	150	1未満	35	10	58	69	16	67	58	28	2	29	1	1未満	1	1	1	1	
アルルヘキサン(鉱油)	mg/l	5	0.5	0.5未満		0.5未満		0.5未満		0.5未満		—		—		—		—		—		—		—	
アルルヘキサン(動植物油)	mg/l	30	0.5	0.5未満		0.5未満		0.5未満		0.5未満		—		—		—		—		—		—		—	
フェノール	mg/l	5	0.005	0.005	0.005	0.005	0.024	0.005未満	0.006	0.005未満	0.007	0.005未満	0.005未満	0.005未満	0.005未満	0.005未満	0.005未満	0.005未満	0.005未満	0.005未満	0.005未満	0.005未満	0.005未満	0.005未満	
銅	mg/l	3	0.01	0.02	0.01未満	0.01	0.11	0.01	0.03	0.01未満	0.02	0.01	0.01	0.01	0.02	0.01	0.01	0.01	0.02	0.01	0.01	0.01	0.01	0.01	
亜鉛	mg/l	2	0.01	0.05	0.01未満	0.02	0.08	0.01未満	0.03	0.02	0.03	0.03	0.01	0.02	0.03	0.02	0.01	0.01	0.03	0.03	0.03	0.03	0.03	0.03	
溶解性鉄	mg/l	10	0.01	0.72	0.01	0.17	0.89	0.01	0.22	0.07	0.10	0.11	0.02	0.10	0.23	0.09	0.02	0.02	0.18	0.03	0.03	0.03	0.03	0.03	
溶解性マンガン	mg/l	10	0.01	3.2	0.01	0.38	0.92	0.01	0.33	0.01	0.06	0.09	0.01	0.09	0.01	0.02	0.01	0.01	0.01	0.01	0.01	0.01	0.01	0.01	
全クロム	mg/l	2	0.01	0.01	0.01未満	0.01	0.02	0.01	0.01	0.01	0.01	0.01	0.01	0.01	0.01	0.01	0.01	0.01	0.01	0.01	0.01	0.01	0.01	0.01	
全窒素	mg/l	120(日平均80)	0.05	19	0.7	4.5	90	4.0	17	2.9	2.4	5.1	2.0	2.0	1.7	2.0	2.0	1.9	2.4	2.3	1.6	1.6	1.6	1.6	
全りん	mg/l	16(日平均8)	0.003	0.16	0.014	0.072	2.1	0.05	0.44	0.048	0.10	0.20	0.030	0.18	0.075	0.056	0.010	0.010	0.042	0.033	0.011	0.011	0.011	0.011	
溶存酸素	mg/l	—	0.5	15	3.5	7.3	10	0.5未満	4.9	10	9.5	5.4	8.4	7.2	8.0	9.8	11	12	12	8.7	12.0	12.0	12.0		
酸化還元電位	mV	—	—	180	70	135	190	130	155	280	270	59	110	85	80	71	150	93	110	51	96	96	96	96	
重碳酸イオン	mg/l	—	1	260	49	114	630	86	247	79	86	150	110	140	78	70	67	71	72	240	100	100	100	100	
硫酸イオン	mg/l	—	0.2	880	24	270	1600	140	724	74	74	230	140	170	19	24	14	60	24	750	120	120	120	120	
ナトリウムイオン	mg/l	—	0.1	410	9.2	75	200	10	60	13	9.8	16	9.6	14	6.0	7.0	7.3	7.9	7.2	18	8.9	8.9	8.9		
カリウムイオン	mg/l	—	0.1	130	2.4	25	87	4.3	26	3.0	2.9	12	8.0	2.8	1.8	2.2	2.1	12	12	12	2.7	2.7	2.7		
カルシウムイオン	mg/l	—	0.1	490	25	132	760	26	321	51	57	120	83	110	32	33	24	35	28	330	66				

<SW-1：年平均値>

年度	環境基準	定量下限値	平成16年度	平成17年度	平成18年度	平成19年度	平成20年度	平成21年度	平成22年度	平成23年度	
カドミウム	mg/l	0.003	0.001未満	0.001未満	0.001未満	0.001未満	0.001未満	0.001未満	0.001未満	0.001未満	
シアン	mg/l	検出されないこと	0.1	不検出	不検出	不検出	不検出	不検出	不検出	不検出	
有機りん	mg/l	-	0.1	0.1未満	0.1未満	0.1未満	0.1未満	0.1未満	0.1未満	0.1未満	
鉛	mg/l	0.01	0.005	0.005未満	0.005未満	0.005未満	0.005未満	0.005未満	0.005未満	0.005未満	
六価クロム	mg/l	0.05	0.01	0.01未満	0.01未満	0.01未満	0.01未満	0.01未満	0.01未満	0.01未満	
砒素	mg/l	0.01	0.005	0.005未満	0.005未満	0.005未満	0.005未満	0.005未満	0.005未満	0.005未満	
総水銀	mg/l	0.0005	0.0005	0.0005未満	0.0005未満	0.0005未満	0.0005未満	0.0005未満	0.0005未満	0.0005未満	
7ルキル水銀	mg/l	検出されないこと	0.0005	不検出	不検出	不検出	不検出	不検出	不検出	不検出	
バリ塩化ビフェニル	mg/l	検出されないこと	0.0005	不検出	不検出	不検出	不検出	不検出	不検出	不検出	
ジクロロメタン	mg/l	0.02	0.002	0.002未満	0.002未満	0.002未満	0.002未満	0.002未満	0.002未満	0.002未満	
四塩化炭素	mg/l	0.002	0.0002	0.0002未満	0.0002未満	0.0002未満	0.0002未満	0.0002未満	0.0002未満	0.0002未満	
1,2-ジクロロエタン	mg/l	0.004	0.0004	0.0004未満	0.0004未満	0.0004未満	0.0004未満	0.0004未満	0.0004未満	0.0004未満	
1,1-ジクロロエチレン	mg/l	0.02	0.002	0.002未満	0.002未満	0.002未満	0.002未満	0.002未満	0.002未満	0.002未満	
ジス-1,2-ジクロロエチレン	mg/l	0.04	0.004	0.004未満	0.004未満	0.004未満	0.004未満	0.004未満	0.004未満	0.004未満	
1,1,1-トリクロロエタン	mg/l	1	0.0005	0.0005未満	0.0005未満	0.0005未満	0.0005未満	0.0005未満	0.0005未満	0.0005未満	
1,1,2-トリクロロエタン	mg/l	0.006	0.0006	0.0006未満	0.0006未満	0.0006未満	0.0006未満	0.0006未満	0.0006未満	0.0006未満	
トリクロロエチレン	mg/l	0.03	0.002	0.002未満	0.002未満	0.002未満	0.002未満	0.002未満	0.002未満	0.002未満	
テトラクロロエチレン	mg/l	0.01	0.0005	0.0005未満	0.0005未満	0.0005未満	0.0005未満	0.0005未満	0.0005未満	0.0005未満	
1,3-ジクロロプロペン	mg/l	0.002	0.0002	0.0002未満	0.0002未満	0.0002未満	0.0002未満	0.0002未満	0.0002未満	0.0002未満	
チウラム	mg/l	0.006	0.0006	0.0006未満	0.0006未満	0.0006未満	0.0006未満	0.0006未満	0.0006未満	0.0006未満	
シマジン	mg/l	0.003	0.0003	0.0003未満	0.0003未満	0.0003未満	0.0003未満	0.0003未満	0.0003未満	0.0003未満	
チオベンカルブ	mg/l	0.02	0.002	0.002未満	0.002未満	0.002未満	0.002未満	0.002未満	0.002未満	0.002未満	
ベンゼン	mg/l	0.01	0.001	0.001未満	0.001未満	0.001未満	0.001未満	0.001未満	0.001未満	0.001未満	
セレン	mg/l	0.01	0.002	0.002未満	0.002未満	0.002未満	0.002未満	0.002未満	0.002未満	0.002未満	
硝酸性および亜硝酸性窒素	mg/l	10	-	0.9	1.0	0.9	0.8	0.7	0.7	0.7	
ふっ素	mg/l	0.8	0.05	0.05未満	0.05未満	0.05未満	0.06	0.05未満	0.05未満	0.05未満	
ほう素	mg/l	1	0.05	0.05未満	0.05未満	0.06	0.05未満	0.05未満	0.05未満	0.05未満	
1,4-ジオキサン	mg/l	0.05	0.005	-	-	-	-	-	0.005未満	0.005未満	
電気伝導率	mS/m	-	0.1	5.5	5.7	5.9	6.5	5.8	6.0	4.8	5.7
塩化物イオン	mg/l	-	0.2	3.2	2.9	3.1	2.9	2.8	2.6	2.5	2.5
水素イオン濃度	-	-	-	7.2	7.1	7.1	7.1	7.4	6.8	6.7	6.7
全有機体炭素量	mg/l	-	-	0.8	0.7	1.0	0.7	0.6	0.6	1.0	1.2
生物化学的酸素要求量	mg/l	-	0.5	-	-	0.5	0.6	0.5	0.6	0.7	1.6
化学的酸素要求量	mg/l	-	0.5	1.4	0.7	1.1	1.3	1.6	1.8	2.5	2.9
浮遊物質	mg/l	-	1	2	1	3	4	4	3	3	3
7ルマルヘキサン(鉱油)	mg/l	-	0.5	0.5未満	0.5未満	0.5未満	0.5未満	0.5未満	0.5未満	0.5未満	0.5未満
7ルマルヘキサン(動植物油)	mg/l	-	0.5	0.5未満	0.5未満	0.5未満	0.5未満	0.5未満	0.5未満	0.5未満	0.5未満
フェノール	mg/l	-	0.005	0.005未満	0.005未満	0.005未満	0.005未満	0.005未満	0.005	0.005未満	0.005未満
銅	mg/l	-	0.01	0.01未満	0.01未満	0.01未満	0.01未満	0.01未満	0.01未満	0.01未満	0.01未満
亜鉛	mg/l	-	0.01	0.01未満	0.01未満	0.01未満	0.01未満	0.01未満	0.01未満	0.01未満	0.01未満
溶解性鉄	mg/l	-	0.01	0.04	0.03	0.01未満	0.01	0.02	0.03	0.16	0.35
溶解性マンガ	mg/l	-	0.01	0.02	0.01未満	0.01未満	0.01	0.01	0.01	0.04	0.10
全クロム	mg/l	-	0.01	0.01未満	0.01未満	0.01未満	0.01未満	0.01未満	0.01未満	0.01未満	0.01未満
全窒素	mg/l	-	0.05	1.0	1.0	1.0	1.2	1.0	0.82	0.88	1.1
全りん	mg/l	-	0.003	0.007	0.024	0.008	0.008	0.011	0.010	0.013	0.015
溶存酸素	mg/l	-	0.5	10.5	9.8	10.2	10.7	10.1	10.1	8.7	8.1
酸化還元電位	mV	-	-	137	129	114	72	181	178	188	128
重炭酸イオン	mg/l	-	1	15	17	19	21	18	20	16	20
硫酸イオン	mg/l	-	0.2	3.0	3.7	4.0	4.6	4.1	3.6	3.3	3.5
ナトリウムイオン	mg/l	-	0.1	3.9	4.0	4.0	4.4	3.9	3.9	3.3	3.7
カリウムイオン	mg/l	-	0.1	0.5	0.4	0.5	0.5	0.6	0.7	0.8	0.9
カルシウムイオン	mg/l	-	0.1	3.7	4.1	5.1	4.8	4.6	4.2	3.4	4.3
マグネシウムイオン	mg/l	-	0.1	1.1	1.2	1.4	1.5	1.4	1.2	1.0	1.3
アンモニウムイオン	mg/l	-	0.1	-	0.1未満	0.2	0.1	0.1	0.1未満	0.1未満	0.1未満
亜硝酸イオン	mg/l	-	0.1	0.1未満	0.1	0.1未満	0.1未満	0.1未満	0.1未満	0.1未満	0.1未満
硝酸イオン	mg/l	-	-	3.9	3.6	4.3	4.5	4.0	3.6	3.3	3.0
ダイオキシン類	pg-TEQ/l	1	-	0.20	0.060	0.066	0.099	0.090	0.135	0.070	0.076

<SW-3：年平均値>

年度	排水基準	定量下限値	平成21年度	平成22年度	平成23年度	
カドミウム	mg/l	0.1	0.003	0.001未満	0.001未満	0.001未満
シアン	mg/l	1	0.1	不検出	不検出	不検出
有機りん	mg/l	1	0.1	0.1未満	0.1未満	0.1未満
鉛	mg/l	0.1	0.005	0.007	0.006	0.005未満
六価クロム	mg/l	0.5	0.01	0.01未満	0.01未満	0.01未満
砒素	mg/l	0.1	0.005	0.006	0.006	0.005未満
総水銀	mg/l	0.005	0.0005	0.0005未満	0.0005未満	0.0005未満
7ルキル水銀	mg/l	検出されないこと	0.0005	不検出	不検出	不検出
バリ塩化ビフェニル	mg/l	0.003	0.0005	0.0005未満	0.0005未満	0.0005未満
ジクロロメタン	mg/l	0.2	0.002	0.002未満	0.002未満	0.002未満
四塩化炭素	mg/l	0.02	0.0002	0.0002未満	0.0002未満	0.0002未満
1,2-ジクロロエタン	mg/l	0.04	0.0004	0.0004未満	0.0004未満	0.0004未満
1,1-ジクロロエチレン	mg/l	0.2	0.002	0.002未満	0.002未満	0.002未満
ジス-1,2-ジクロロエチレン	mg/l	0.4	0.004	0.004未満	0.004未満	0.004未満
1,1,1-トリクロロエタン	mg/l	3	0.0005	0.0005未満	0.0005未満	0.0005未満
1,1,2-トリクロロエタン	mg/l	0.06	0.0006	0.0006未満	0.0006未満	0.0006未満
トリクロロエチレン	mg/l	0.3	0.002	0.002未満	0.002未満	0.002未満
テトラクロロエチレン	mg/l	0.1	0.0005	0.0005未満	0.0005未満	0.0005未満
1,3-ジクロロプロペン	mg/l	0.02	0.0002	0.0002未満	0.0002未満	0.0002未満
チウラム	mg/l	0.06	0.0006	0.0006未満	0.0006未満	0.0006未満
シマジン	mg/l	0.03	0.0003	0.0003未満	0.0003未満	0.0003未満
チオベンカルブ	mg/l	0.2	0.002	0.002未満	0.002未満	0.002未満
ベンゼン	mg/l	0.1	0.001	0.001未満	0.001未満	0.001未満
セレン	mg/l	0.1	0.002	0.002未満	0.002未満	0.002未満
硝酸性および亜硝酸性窒素	mg/l	100	-	3.4	5.0	2.1
ふっ素	mg/l	8	0.05	0.11	0.13	0.08
ほう素	mg/l	10	0.05	0.87	0.91	0.14
1,4-ジオキサン	mg/l	0.05	0.005	-	0.005未満	0.005未満
電気伝導率	mS/m	-	0.1	115	171	45
塩化物イオン	mg/l	-	0.2	166	76	13
水素イオン濃度	-	5.8以上8.6以下	-	8.0	7.6	8.0
全有機体炭素量	mg/l	-	-	19	29	2.1
生物化学的酸素要求量	mg/l	160(日平均120)	0.5	4.4	16	0.6
化学的酸素要求量	mg/l	160(日平均120)	0.5	21	41	3.3
浮遊物質	mg/l	200(日平均150)	1	53	35	28
7ルマルヘキサン(鉱油)	mg/l	5	0.5	0.5未満	0.5未満	0.5未満
7ルマルヘキサン(動植物油)	mg/l	30	0.5	0.5未満	0.5未満	0.5未満
フェノール	mg/l	5	0.005	0.005	0.006	0.005未満
銅	mg/l	3	0.01	0.01	0.03	0.01
亜鉛	mg/l	5	0.01	0.02	0.03	0.02
溶解性鉄	mg/l	10	0.01	0.17	0.22	0.08
溶解性マンガ	mg/l	10	0.01	0.38	0.33	0.03
全クロム	mg/l	2	0.01	0.01	0.01未満	0.01未満
全窒素	mg/l	120(日平均60)	0.05	4.5	17	2.4
全りん	mg/l	16(日平均8)	0.003	0.072	0.44	0.066
溶存酸素	mg/l	-	0.5	7.3	4.9	9.5
酸化還元電位	mV	-	-	135	155	121
重炭酸イオン	mg/l	-	1	114	247	105
硫酸イオン	mg/l	-	0.2	270	724	142
ナトリウムイオン	mg/l	-	0.1	75	60	10
カリウムイオン	mg/l	-	0.1	25	26	4.6
カルシウムイオン	mg/l	-	0.1	132	321	81
マグネシウムイオン	mg/l	-	0.1	10	18	6.6
アンモニウムイオン	mg/l	-	0.1	0.1	13	0.1未満
亜硝酸イオン	mg/l	-	0.1	4.3	2.6	0.1未満
硝酸イオン	mg/l	-	-	8.1	18	9.2
ダイオキシン類	pg-TEQ/l	10	-	0.755	0.754	0.832

表 大気環境調査結果(A-0:東側敷地境界)

測定年月日	ダイオキシン類 実測濃度 (pg/m ³)	ダイオキシン類 毒性等量 (pg-TEQ/m ³)	アスベスト (f/L) f=繊維	測定時の 最多風向:平均風速	
平成20年度調査	平成20年4月30日			0.057未満	南:0.3m/s
	平成20年5月20日			0.057未満	北:1.7m/s
	平成20年6月20日			0.057未満	無風
	平成20年6月27日	5.4	0.019		南東・静穏:0.6m/s
	平成20年7月24日			0.057未満	無風
	平成20年8月20日	5.7	0.013	0.057未満	東南東:0.8m/s
	平成20年9月24日			0.057未満	西:0.4m/s
	平成20年10月16日	3.6	0.015	0.057未満	東北東:0.9m/s
	平成20年11月20日			0.057未満	北:0.3m/s
	平成20年12月19日			0.057未満	北:0.4m/s
	平成21年1月19日	17	0.27	0.057未満	静穏:0.5m/s
	平成21年2月20日			0.057未満	北:2.0m/s
	平成21年3月12日			0.057未満	北西:1.0m/s
年平均					
平成21年度調査	平成21年5月13日	19	0.23	0.057未満	北西:1.6m/s
	平成21年7月14日	79	0.91	0.057未満	北北東:0.4m/s
	平成21年10月19日	3.4	0.035	0.057未満	南・南西:0.3m/s
	平成22年1月19日	19	0.30	0.057未満	南南西:0.2m/s
	年平均				
平成22年度調査	平成22年5月17日	7.2	0.058	0.057未満	南・南東:0.5m/s
	平成22年7月20日	12	0.017	0.057未満	南:0.3m/s
	平成22年10月26日	2.4	0.013	0.057未満	北:0.8m/s
	平成23年1月20日	17	0.26	0.057未満	北:0.2m/s
	年平均				
平成23年度調査	平成23年5月24日	7.7	0.019	0.057未満	無風
	平成23年7月21日	4.0	0.0095	0.057未満	北東:0.3m/s
	平成23年10月26日	0.66	0.0035	0.057未満	西北西:0.6m/s
	平成24年1月18日	6.1	0.061	0.057未満	無風
	年平均				
環境基準		—	0.6pg-TEQ/m ³	—	
大気汚染防止法		—	—	10f/L	

<試験方法>

ダイオキシン類:「平成11年12月27日環境庁告示第68号(平成14年7月22日改正)」別表
及び「ダイオキシン類に係る大気環境調査マニュアル」

アスベスト:「アスベストモニタリングマニュアル(第4版)」(環境省 水・大気環境局大気環境課)の方法

…平成22年7月より

表 有害大気汚染物質調査結果(A-0:東側敷地境界、掘削作業地点近傍)

測定年月日	東側敷地境界(A-0)		掘削作業地点近傍*		
	ベンゼン (μg/m ³)	トリクロロエチレン (μg/m ³)	ベンゼン (μg/m ³)	トリクロロエチレン (μg/m ³)	
平成22年度	平成22年7月20日	0.59	0.39	0.77	0.37
	平成23年1月20日	0.90	0.32	0.76	0.21
平成23年度	平成23年7月21日	0.48	0.27	0.48	0.28
	平成24年1月18日	1.1	0.44	1.0	0.45
環境基準		年平均 3μg/m ³ 以下	年平均 200μg/m ³ 以下	年平均 3μg/m ³ 以下	年平均 200μg/m ³ 以下

※掘削作業地点近傍は、測定時点で掘削作業が行われている場所の近くで測定しているため、測定日毎に地点の場所が異なっている。

<試験方法>

キャニスター捕集-GC/MS法

表 土壌調査結果(S-4:東側敷地境界試験土壌)

項目	測定年月日	指定基準	定量下限値	平成20年度					
				平成20年9月1日	平成21年1月20日	平成22年1月20日	平成23年1月20日	平成24年1月20日	
含有量試験	カドミウム及びその化合物	mg/kg	150	5	不検出	不検出	不検出	不検出	不検出
	六価クロム化合物	mg/kg	250	2	不検出	不検出	不検出	不検出	不検出
	水銀及びその化合物	mg/kg	15	1	不検出	不検出	不検出	不検出	不検出
	鉛及びその化合物	mg/kg	150	10	不検出	不検出	不検出	不検出	不検出
	砒素及びその化合物	mg/kg	150	1	不検出	不検出	不検出	1	不検出
	ふっ素及びその化合物	mg/kg	4000	10	190	190	190	170	200
	ほう素及びその化合物	mg/kg	4000	10	不検出	不検出	不検出	不検出	不検出
	ダイオキシン類毒性等量	pg-TEQ/g	1000	—	0.00038	0.00036	0.0063	0.096	0.0083

<試験方法>

カドミウム及びその化合物: JIS K 0102 55.4

六価クロム化合物: JIS K 0102 65.2

水銀及びその化合物: 環境庁告示59号 付表1

鉛及びその化合物: JIS K 0102 54.4

砒素及びその化合物: JIS K 0102 61.4

ふっ素及びその化合物: JIS K 0102 34.1

ほう素及びその化合物: JIS K 0102 47.3

ダイオキシン類: 「平成11年12月27日環境庁告示第68号(平成14年7月22日改正)」別表 及び
「ダイオキシン類に係る土壌調査測定マニュアル」(平成20年3月28日 環境省 水・大気環境局土壌環境課)