

第5章

グループホーム入居者
介護保険施設入所者

第1 調査票と単純集計

<グループホーム入居者>

問 1 あなたの性別はどちらですか。(○は1つ)

- | | | |
|--------------|--------------|-----------|
| 1. 男性(19.0%) | 2. 女性(80.5%) | 無回答(0.5%) |
|--------------|--------------|-----------|

問 2 あなたの年齢は、おいくつですか。(○は1つ)

- | | | |
|------------------|------------------|-----------|
| 1. 65～69歳(3.4%) | 4. 80～84歳(19.0%) | |
| 2. 70～74歳(6.3%) | 5. 85～89歳(30.2%) | |
| 3. 75～79歳(10.7%) | 6. 90歳以上(29.8%) | 無回答(0.5%) |

問 3 あなたの要介護度は次のどれに該当しますか。(○は1つ)

- | | | |
|----------------|----------------|-----------|
| 1. 要介護1(16.1%) | 4. 要介護4(14.6%) | |
| 2. 要介護2(26.8%) | 5. 要介護5(10.7%) | |
| 3. 要介護3(28.8%) | 6. 要支援2(1.5%) | 無回答(1.5%) |

問 4 入居する前のあなたの世帯は次のどれですか。(○は1つ)

- | | |
|----------------------|----------------------|
| 1. ひとり暮らし(53.7%) | 4. 三世代()人暮らし(10.7%) |
| 2. 夫婦のみの世帯(12.2%) | 5. その他()人暮らし(2.9%) |
| 3. 二世代()人暮らし(19.5%) | 無回答(1.0%) |

問 4-1 その中に65歳未満の人はいますか。(○は1つ)

- | | | |
|--------------|---------------|------------|
| 1. いる(27.1%) | 2. いない(36.0%) | 無回答(36.9%) |
|--------------|---------------|------------|

問 5 現在の暮らしの状況を総合的にみてどう感じていますか。(○は1つ)

- | | | |
|-----------------|--------------------|-----------|
| 1. 苦しい(18.0%) | 3. ややゆとりがある(36.6%) | |
| 2. やや苦しい(29.8%) | 4. ゆとりがある(10.2%) | 無回答(5.4%) |

問 6 現在のグループホームを利用してからどれくらいたちますか。(○は1つ)

- | | |
|--------------------|-------------------|
| 1. 3か月未満(1.5%) | 5. 2年～3年未満(17.6%) |
| 2. 3か月～6か月未満(2.9%) | 6. 3年～5年未満(22.0%) |
| 3. 6か月～1年未満(7.8%) | 7. 5年以上(27.8%) |
| 4. 1年～2年未満(19.5%) | 無回答(1.0%) |

問 7 介護が必要となった主な原因は何ですか。(○は1つ)

- | | |
|--------------------|--------------------|
| 1. 脳血管障害 (7.8%) | 8. 認知症 (62.9%) |
| 2. 年齢的な衰え (15.1%) | 9. パーキンソン病 (0.5%) |
| 3. 転倒・骨折 (5.4%) | 10. がん(ー) |
| 4. リウマチ・関節炎 (0.5%) | 11. 視力障害(ー) |
| 5. 腰痛 (1.0%) | 12. その他 () (2.9%) |
| 6. 心臓病 (1.0%) | 13. 不明(ー) |
| 7. 糖尿病 (1.0%) | 無回答 (2.0%) |

問 8 介護が必要となった主な原因以外でかかっていた病気は何ですか。(あてはまるものすべてに○)

- | | |
|--------------------|---------------------|
| 1. 脳血管障害 (10.2%) | 8. 認知症 (33.2%) |
| 2. 年齢的な衰え (37.6%) | 9. パーキンソン病 (3.4%) |
| 3. 転倒・骨折 (14.1%) | 10. がん (2.0%) |
| 4. リウマチ・関節炎 (2.9%) | 11. 視力障害 (7.3%) |
| 5. 腰痛 (12.2%) | 12. その他 () (18.5%) |
| 6. 心臓病 (11.2%) | 13. 不明 (2.9%) |
| 7. 糖尿病 (8.8%) | 無回答 (15.6%) |

問 9 現在の要介護度は適切と思われますか。(○は1つ)

- | | |
|----------------------|-----------------------------|
| 1. 要介護度が軽すぎる (10.2%) | 3. 妥当である (63.4%) |
| 2. 要介護度が重すぎる (1.5%) | 4. わからない (21.0%) 無回答 (3.9%) |

問 10 あなたは、現在利用しているグループホームについて、日ごろどのように感じていますか。(○は1つ)

- | | |
|-----------------------|----------------------------|
| 1. 満足している (33.7%) | 3. やや不満である (8.3%) |
| 2. おおむね満足している (53.7%) | 4. 不満である (1.0%) 無回答 (3.4%) |

問 11 現在のグループホームで改善してほしいことがありますか。(あてはまるものすべてに○)

1. 食事をもっと工夫してほしい(10.2%)
 2. 食事の時間を変えてほしい(0.5%)
 3. 入浴時のプライバシーを守ってほしい(1.0%)
 4. 入浴の回数を増やしてほしい(11.2%)
 5. 排せつ時のプライバシーを守ってほしい(1.5%)
 6. おむつ交換の回数を増やしてほしい(2.4%)
 7. 気軽に相談できる窓口がほしい(6.3%)
 8. レクリエーションや趣味活動を充実してほしい(11.2%)
 9. 酒やコーヒーなどを自由に楽しめるようにしてほしい(5.4%)
 10. 夜間の対応を充実してほしい(4.9%)
 11. 職員の言葉づかいや対応をよくしてほしい(4.9%)
 12. 身体や行動の拘束をしないでほしい(1.5%)
 13. その他 () (10.2%)
 14. 特にない(52.2%)
- 無回答(5.9%)

問 12 直近の1か月分の利用者負担金(日常生活費等を含みます)はどれくらいでしたか。(○は1つ)

- | | |
|--------------------------|--------------------------------|
| 1. 25,000円以下(1.0%) | 5. 90,001円~110,000円(11.2%) |
| 2. 25,001円~50,000円(0.5%) | 6. 110,001円~130,000円(30.7%) |
| 3. 50,001円~70,000円(-) | 7. 130,001円~150,000円(32.2%) |
| 4. 70,001円~90,000円(4.9%) | 8. 150,001円以上(12.2%) 無回答(7.3%) |

問 13 あなたは、グループホームの利用にあたって、月いくらまでなら負担が可能ですか。(○は1つ)

- | | |
|---------------------------|-------------------------------|
| 1. 25,000円以下(2.4%) | 5. 90,001円~110,000円(22.4%) |
| 2. 25,001円~50,000円(2.4%) | 6. 110,001円~130,000円(21.5%) |
| 3. 50,001円~70,000円(7.8%) | 7. 130,001円~150,000円(20.5%) |
| 4. 70,001円~90,000円(11.7%) | 8. 150,001円以上(4.4%) 無回答(6.8%) |

問 14 現行の制度では、特別養護老人ホーム、老人保健施設、グループホームなどへの入所（居）、ホームヘルプサービス（訪問介護）やデイサービス（通所介護）などの利用が多くなれば、それだけ保険料も上がることとなります。あなたは、介護サービスの充実と保険料についてどのように考えますか。（○は1つ）

- | |
|-----------------------------------|
| 1. 保険料は高くてもサービスが充実している方がいい(11.7%) |
| 2. サービスは充実していなくても保険料が安い方がいい(9.8%) |
| 3. どちらともいえない(70.2%) 無回答(8.3%) |

問 15 今後、どこで暮らしたいとお考えですか。（○は1つ）

- | | |
|---------------------|---------------------|
| 1. 自宅(9.8%) | 6. ケアハウス(0.5%) |
| 2. 特別養護老人ホーム(11.2%) | 7. 有料老人ホーム(-) |
| 3. 老人保健施設(0.5%) | 8. グループホーム(62.4%) |
| 4. 療養病床等(0.5%) | 9. その他（具体的に ）(1.5%) |
| 5. 養護老人ホーム(2.0%) | 無回答(11.7%) |

問 16 この調査票に記入されたのはどなたですか。（○は1つ）

- | | |
|--------------|---------------------|
| 1. 本人(8.3%) | 3. グループホーム職員(12.2%) |
| 2. 家族(70.7%) | 4. その他の人（ ）(5.9%) |
| | 無回答(2.9%) |

最後に、自由なご意見・ご要望をお聞かせください。

調査にご協力いただき、ありがとうございました。

<介護保険施設入所者>

問1 現在の入所施設の種類はどれですか。(〇は1つ)

- | | |
|---------------------|----------------|
| 1. 特別養護老人ホーム(49.4%) | 3. 療養病床等(4.2%) |
| 2. 老人保健施設(44.7%) | 無回答(1.7%) |

問2 あなたの性別はどちらですか。(〇は1つ)

- | | |
|--------------|--------------|
| 1. 男性(15.6%) | 2. 女性(84.4%) |
|--------------|--------------|

問3 あなたの年齢は、おいくつですか。(〇は1つ)

- | | |
|------------------|---------------------------|
| 1. 65～69歳(2.2%) | 4. 80～84歳(26.2%) |
| 2. 70～74歳(5.6%) | 5. 85～89歳(26.2%) |
| 3. 75～79歳(12.7%) | 6. 90歳以上(25.9%) 無回答(1.2%) |

問4 あなたの要介護度は次のどれに該当しますか。(〇は1つ)

- | | |
|----------------|----------------|
| 1. 要介護1(11.5%) | 4. 要介護4(19.8%) |
| 2. 要介護2(29.8%) | 5. 要介護5(3.9%) |
| 3. 要介護3(31.8%) | 無回答(3.2%) |

問5 入所(院)する前のあなたの世帯は次のどれですか。(〇は1つ)

- | | |
|----------------------|----------------------|
| 1. ひとり暮らし(38.6%) | 4. 三世帯()人暮らし(14.2%) |
| 2. 夫婦のみの世帯(11.7%) | 5. その他()人暮らし(8.1%) |
| 3. 二世帯()人暮らし(25.9%) | 無回答(1.5%) |

問5-1 その中に65歳未満の人はいますか。(〇は1つ)

- | | | |
|--------------|---------------|------------|
| 1. いる(37.2%) | 2. いない(33.5%) | 無回答(29.3%) |
|--------------|---------------|------------|

問6 現在の暮らしの状況を総合的にみてどう感じていますか。(〇は1つ)

- | | |
|-----------------|--------------------|
| 1. 苦しい(6.6%) | 3. ややゆとりがある(40.1%) |
| 2. やや苦しい(18.6%) | 4. ゆとりがある(12.7%) |
| | 無回答(22.0%) |

問7 現在の施設を利用してからどれくらいたちますか。(〇は1つ)

- | | |
|---------------------|-------------------|
| 1. 3か月未満(7.1%) | 5. 2年～3年未満(12.7%) |
| 2. 3か月～6か月未満(11.0%) | 6. 3年～5年未満(11.0%) |
| 3. 6か月～1年未満(21.5%) | 7. 5年～10年未満(7.6%) |
| 4. 1年～2年未満(24.7%) | 8. 10年以上(2.0%) |
| | 無回答(2.4%) |

問8 介護が必要となった主な原因は何ですか。(○は1つ)

- | | |
|--------------------|---------------------|
| 1. 脳血管障害 (22.2%) | 8. 認知症 (18.1%) |
| 2. 年齢的な衰え (6.8%) | 9. パーキンソン病 (2.9%) |
| 3. 転倒・骨折 (21.0%) | 10. がん (1.2%) |
| 4. リウマチ・関節炎 (3.7%) | 11. 視力障害 (0.2%) |
| 5. 腰痛 (2.9%) | 12. その他 () (13.0%) |
| 6. 心臓病 (2.7%) | 13. 不明 (2.9%) |
| 7. 糖尿病 (2.0%) | 無回答 (0.2%) |

問9 介護が必要となった主な原因以外でかかっていた病気は何ですか。

(あてはまるものすべてに○)

- | | |
|--------------------|---------------------|
| 1. 脳血管障害 (8.8%) | 8. 認知症 (12.7%) |
| 2. 年齢的な衰え (14.2%) | 9. パーキンソン病 (2.4%) |
| 3. 転倒・骨折 (13.7%) | 10. がん (2.2%) |
| 4. リウマチ・関節炎 (3.9%) | 11. 視力障害 (2.7%) |
| 5. 腰痛 (5.1%) | 12. その他 () (31.8%) |
| 6. 心臓病 (10.5%) | 13. 不明 (10.5%) |
| 7. 糖尿病 (11.0%) | 無回答 (6.4%) |

問10 現在の要介護度は適切と思われますか。(○は1つ)

- | | |
|---------------------|-----------------------------|
| 1. 要介護度が軽すぎる (3.2%) | 3. 妥当である (21.5%) |
| 2. 要介護度が重すぎる (1.5%) | 4. わからない (65.5%) 無回答 (8.3%) |

問11 あなたは、現在利用している施設について、日ごろどのように感じていますか。

(○は1つ)

- | | |
|-----------------------|----------------------------|
| 1. 満足している (36.7%) | 3. やや不満である (15.4%) |
| 2. おおむね満足している (39.9%) | 4. 不満である (2.9%) 無回答 (5.1%) |

問12 現在の施設で改善してほしいことがありますか。(あてはまるものすべてに○)

- | | |
|---------------------------------|------------------------------------|
| 1. 食事をもっと工夫してほしい (14.7%) | 9. 酒やコーヒーなどを自由に楽しめるようにしてほしい (6.8%) |
| 2. 食事の時間を変えてほしい (1.2%) | 10. 夜間の対応を充実してほしい (1.5%) |
| 3. 入浴時のプライバシーを守ってほしい (1.5%) | 11. 職員の言葉づかいや対応をよくしてほしい (4.9%) |
| 4. 入浴の回数を増やしてほしい (8.8%) | 12. 部屋を個室にしてほしい (2.4%) |
| 5. 排せつ時のプライバシーを守ってほしい (1.0%) | 13. 身体や行動の拘束をしないでほしい (1.5%) |
| 6. おむつ交換の回数を増やしてほしい (1.0%) | 14. その他 () (16.1%) |
| 7. 気軽に相談できる窓口がほしい (5.4%) | 15. 特にない (55.0%) |
| 8. レクリエーションや趣味活動を充実してほしい (4.4%) | 無回答 (5.4%) |

問 13 直近の1か月分の利用者負担金（日常生活費・差額ベッド代等を含みます）はどれくらいでしたか。（○は1つ）

1. 25,000 円以下 (5.4%)	5. 90,001 円～110,000 円 (6.8%)
2. 25,001 円～50,000 円 (13.0%)	6. 110,001 円～130,000 円 (8.8%)
3. 50,001 円～70,000 円 (31.5%)	7. 130,001 円～150,000 円 (3.2%)
4. 70,001 円～90,000 円 (19.6%)	8. 150,001 円以上 (11.5%) 無回答 (0.2%)

問 14 あなたは、施設の利用にあたって、月いくらまでなら負担が可能ですか。

（○は1つ）

1. 25,000 円以下 (4.2%)	5. 90,001 円～110,000 円 (5.1%)
2. 25,001 円～50,000 円 (5.9%)	6. 110,001 円～130,000 円 (6.8%)
3. 50,001 円～70,000 円 (16.9%)	7. 130,001 円～150,000 円 (2.7%)
4. 70,001 円～90,000 円 (13.2%)	8. 150,001 円以上 (10.3%) 無回答 (35.0%)

問 15 特別養護老人ホームや老人保健施設などへの入所、ホームヘルプサービス（訪問介護）やデイサービス（通所介護）などの利用が多くなれば、それだけ保険料も上がることとなります。あなたは、介護サービスの充実と保険料についてどのように考えますか。（○は1つ）

1. 保険料は高くてもサービスが充実している方がいい (6.8%)
2. サービスは充実していなくても保険料が安い方がいい (20.8%)
3. どちらともいえない (67.5%) 無回答 (4.9%)

問 16 今後、どこで介護を受けたいとお考えですか。（○は1つ）

1. 自宅 (19.1%)
2. 現在の施設 (67.5%)
3. 他の施設（特別養護老人ホーム・老人保健施設・療養病床等） (4.2%)
4. その他（具体的に) (7.6%) 無回答 (1.7%)

問 17 この調査票に記入されたのはどなたですか。（○は1つ）

1. 本人 (6.4%)	4. 訪問した調査員 (91.0%)
2. 家族 (—)	5. その他の人 () (—)
3. 施設職員 (—)	無回答 (2.7%)

最後に、自由なご意見・ご要望をお聞かせください。

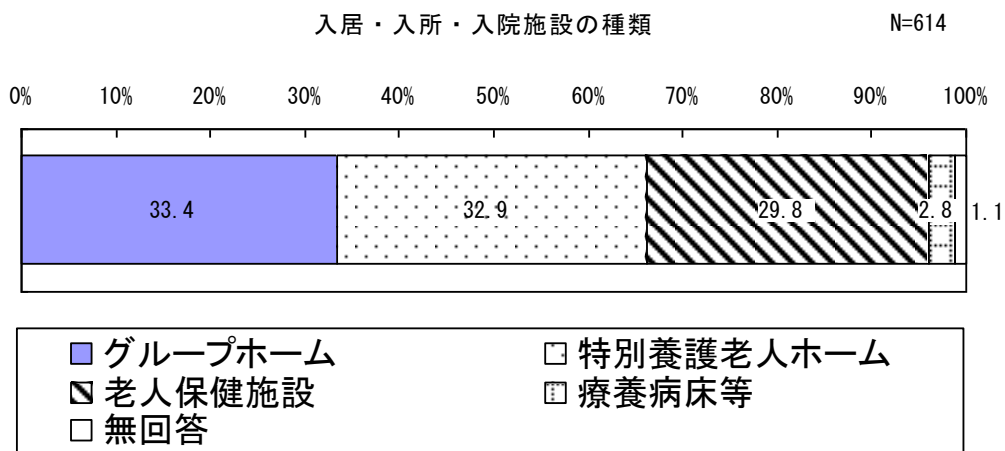
調査にご協力いただき、ありがとうございました。

第2 調査結果

1 入居・入所・入院者の属性等

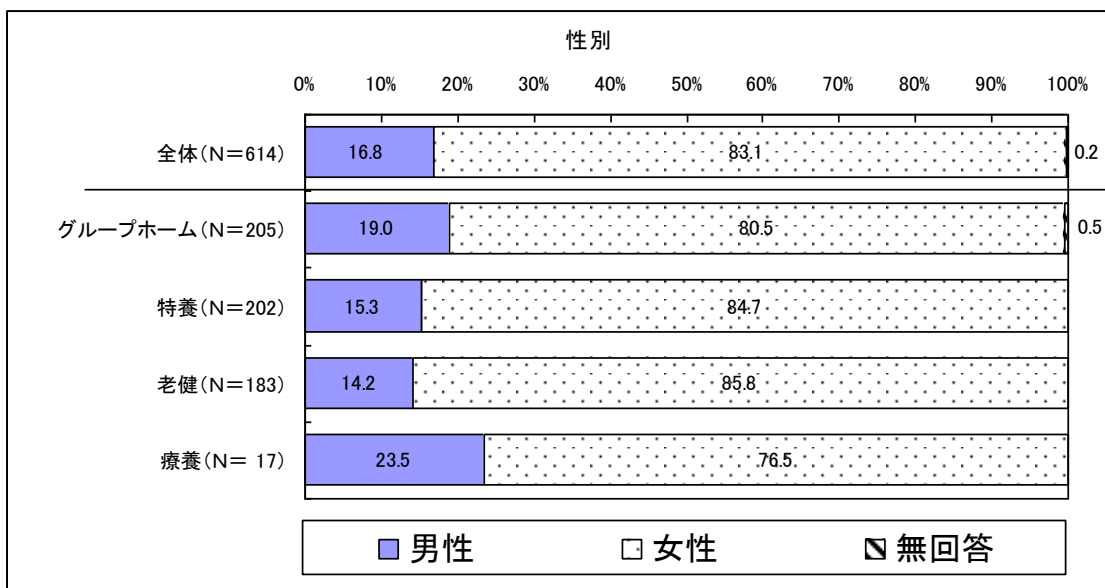
(1) 入居・入所・入院施設の種類の種類

・入居、入所、入院施設の種類の種類については、「グループホーム」が33.4%と最も多く、次いで「特別養護老人ホーム」が32.9%、「老人保健施設」が29.8%、「療養病床等」が2.8%となっています。



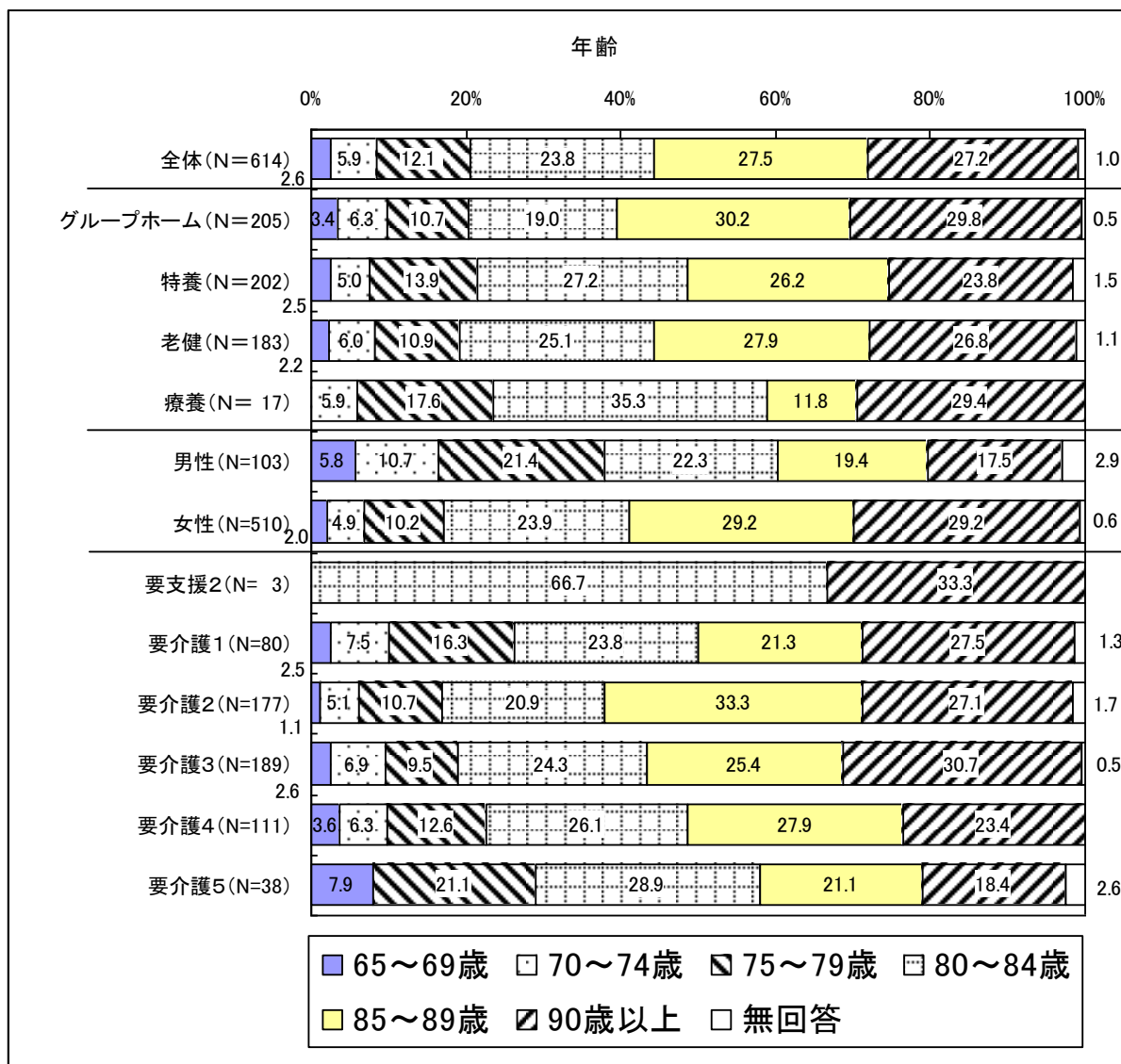
(2) 性別

・性別では、「男性」が16.8%、「女性」が83.1%となっています。



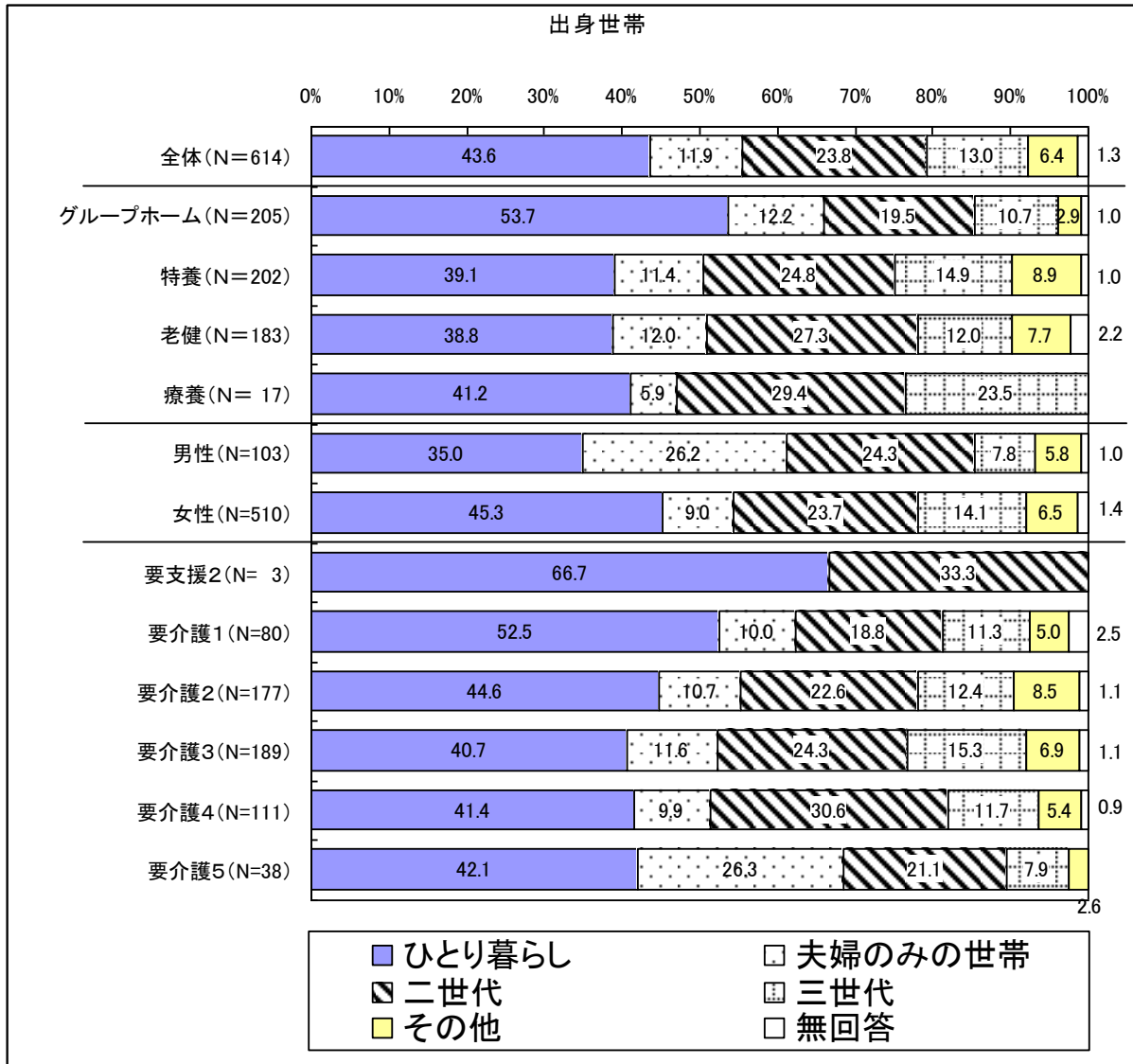
(3) 年齢

・年齢別では、「85～89歳」が27.5%と最も多く、次いで「90歳以上」が27.2%、「80～84歳」が23.8%となっています。

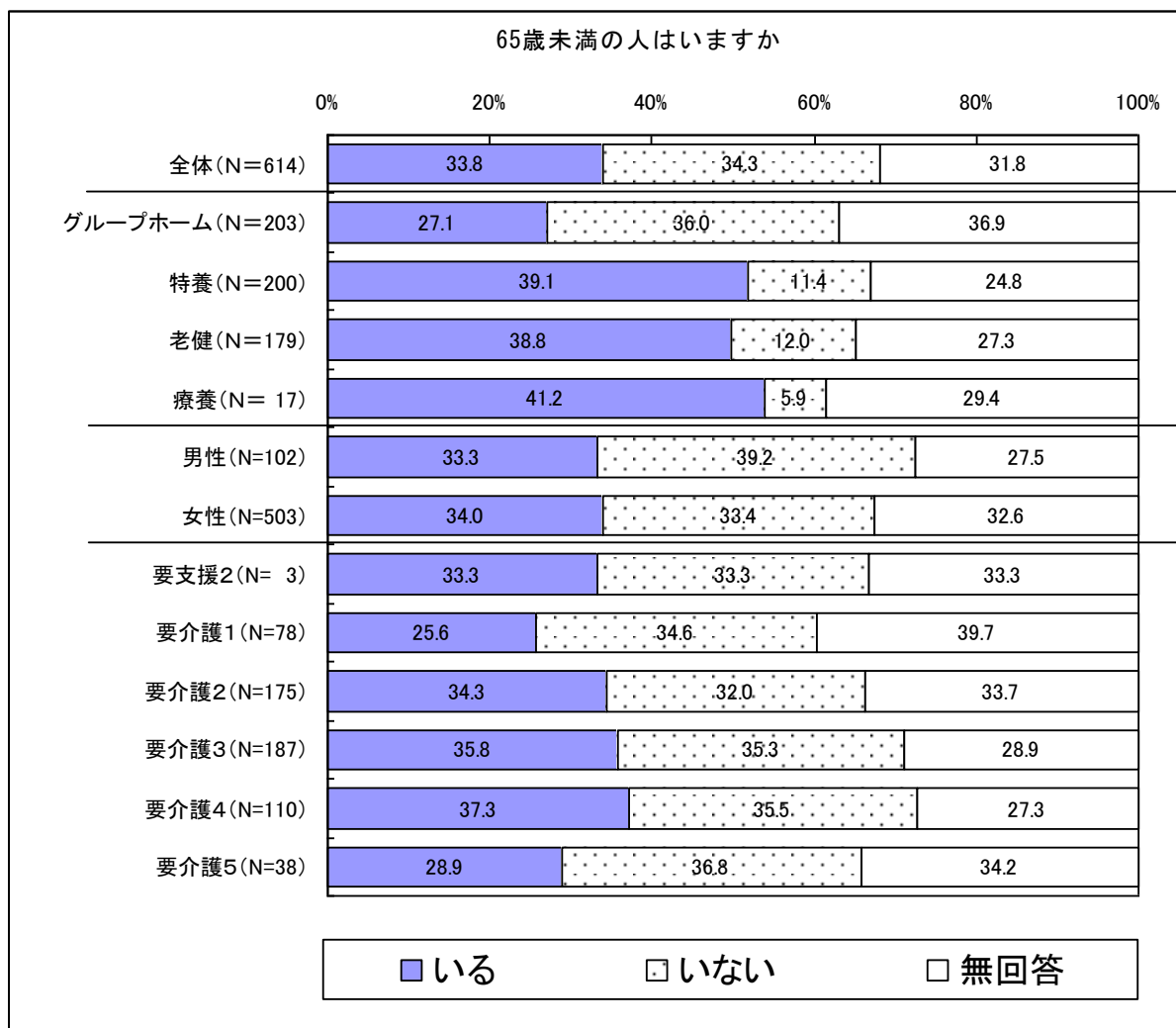


(4) 出身世帯

・入居・入所・入院する前の世帯については、「ひとり暮らし」が43.6%と最も多く、次いで「二世帯」が23.8%、「三世帯」が13.0%、「夫婦のみの世帯」が11.9%となっています。施設別で見ると、「ひとり暮らし」はグループホームが53.7%と半数以上を占めています。また、女性は男性に比べ「ひとり暮らし」の占める割合が高くなっています。

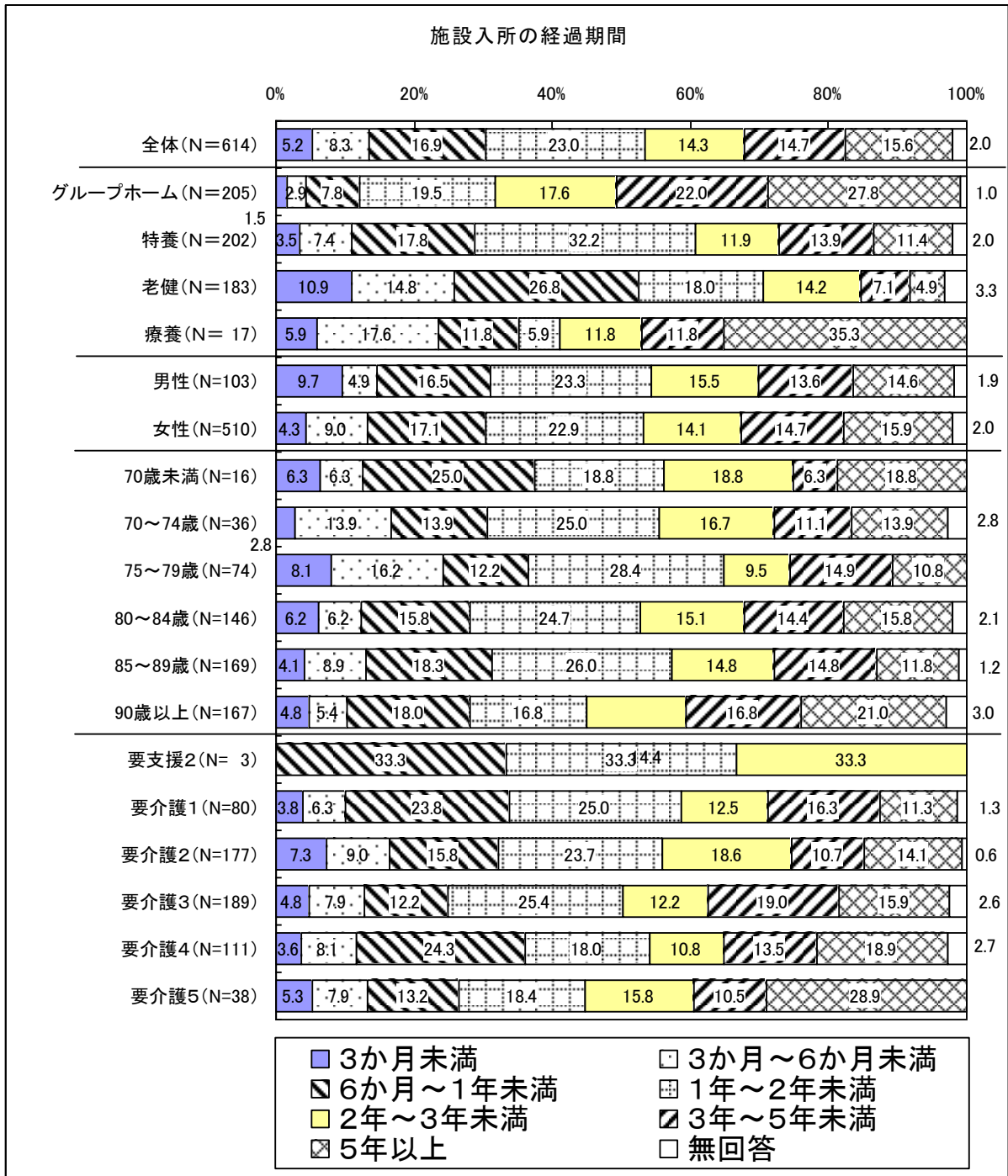


・その中に 65 歳未満の人が「いる」が 33.8%、「いない」が 34.3%となっています。



(5) 施設入所後の経過期間

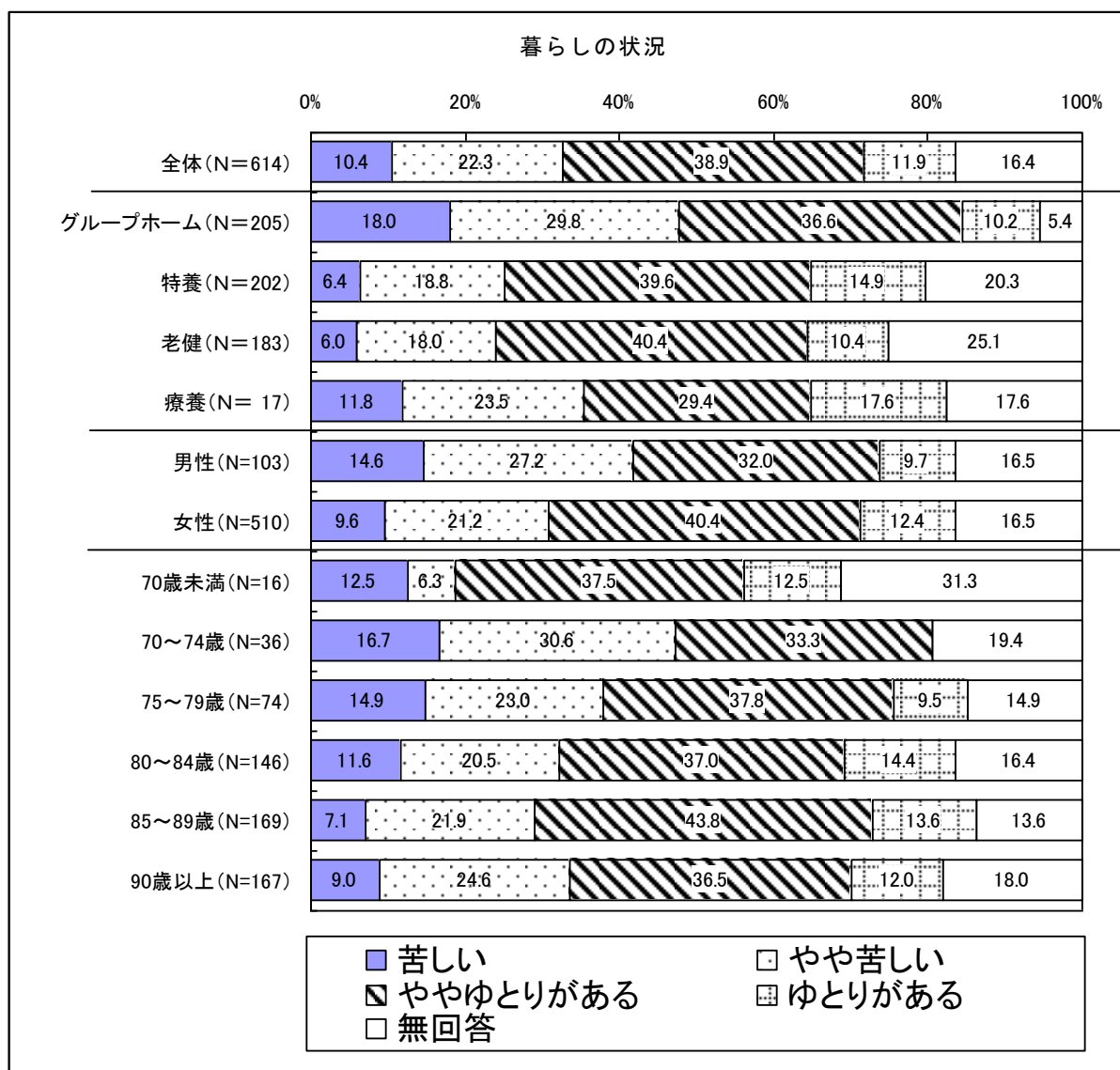
・施設入所後の期間については、「1年～2年未満」が23.0%と最も多く、次いで「6か月～1年未満」が16.9%、「5年以上」が15.6%、「3年～5年未満」が14.7%、「2年～3年未満」が14.3%となっています。「5年以上」と回答した人は療養病床等やグループホームで占める割合は高くなっています。また、要介護度が重度になるほど占める割合は高くなっています。



2 暮らしの状況

(1) 暮らしの状況

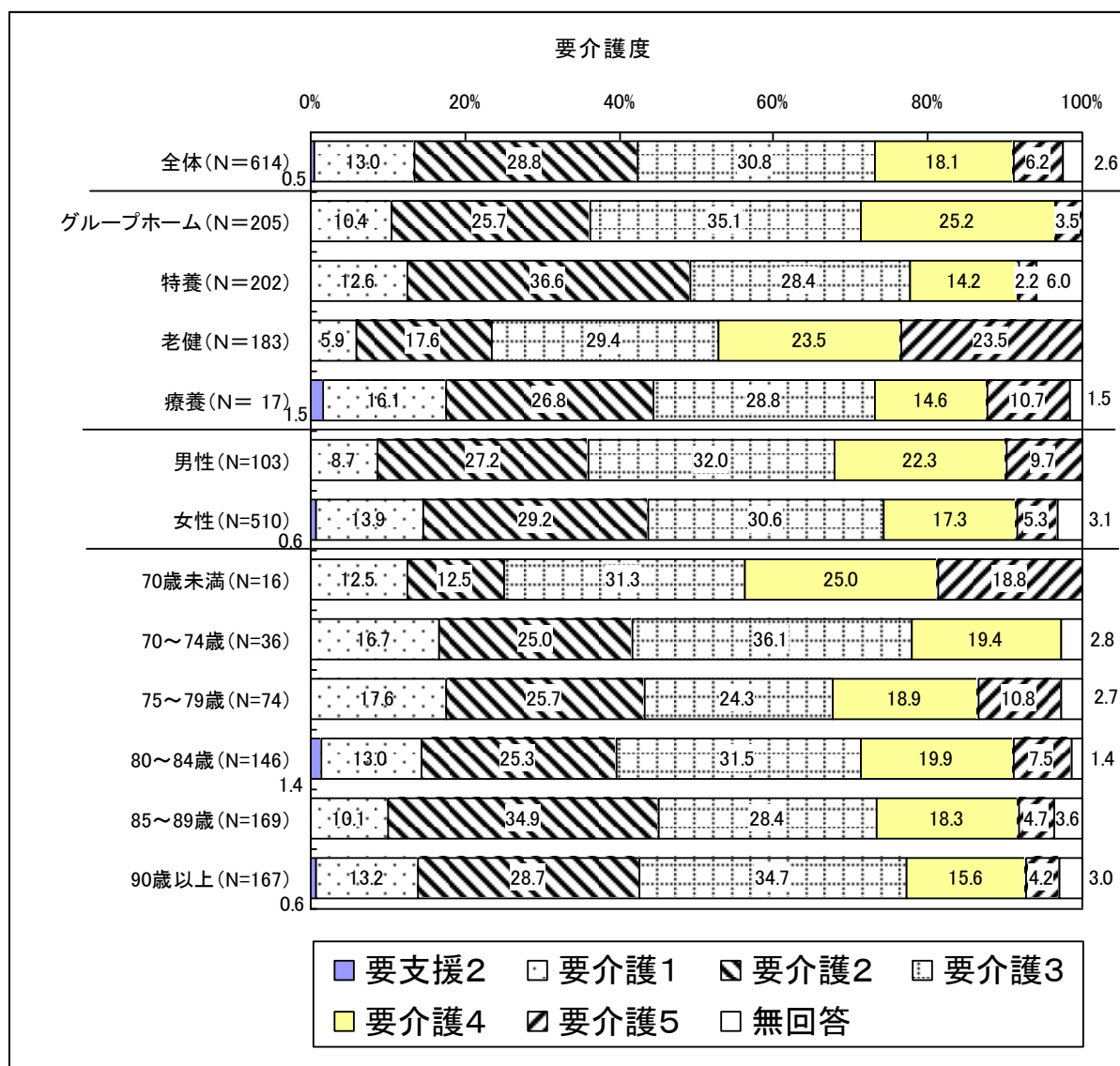
・現在の暮らしの状況については、「ややゆとりがある」が38.9%と最も多く、これに「ゆとりがある」(11.9%)を合わせた、“経済的にゆとりがある人”は50.8%となっています。一方、「苦しい」(10.4%)と「やや苦しい」(22.3%)を合わせた、“経済的に苦しい人”は32.7%となっています。“経済的に苦しい人”は、施設別では療養型病床等、性別では男性、年齢別では70～74歳で高くなっています。



3 要介護度、要介護認定等

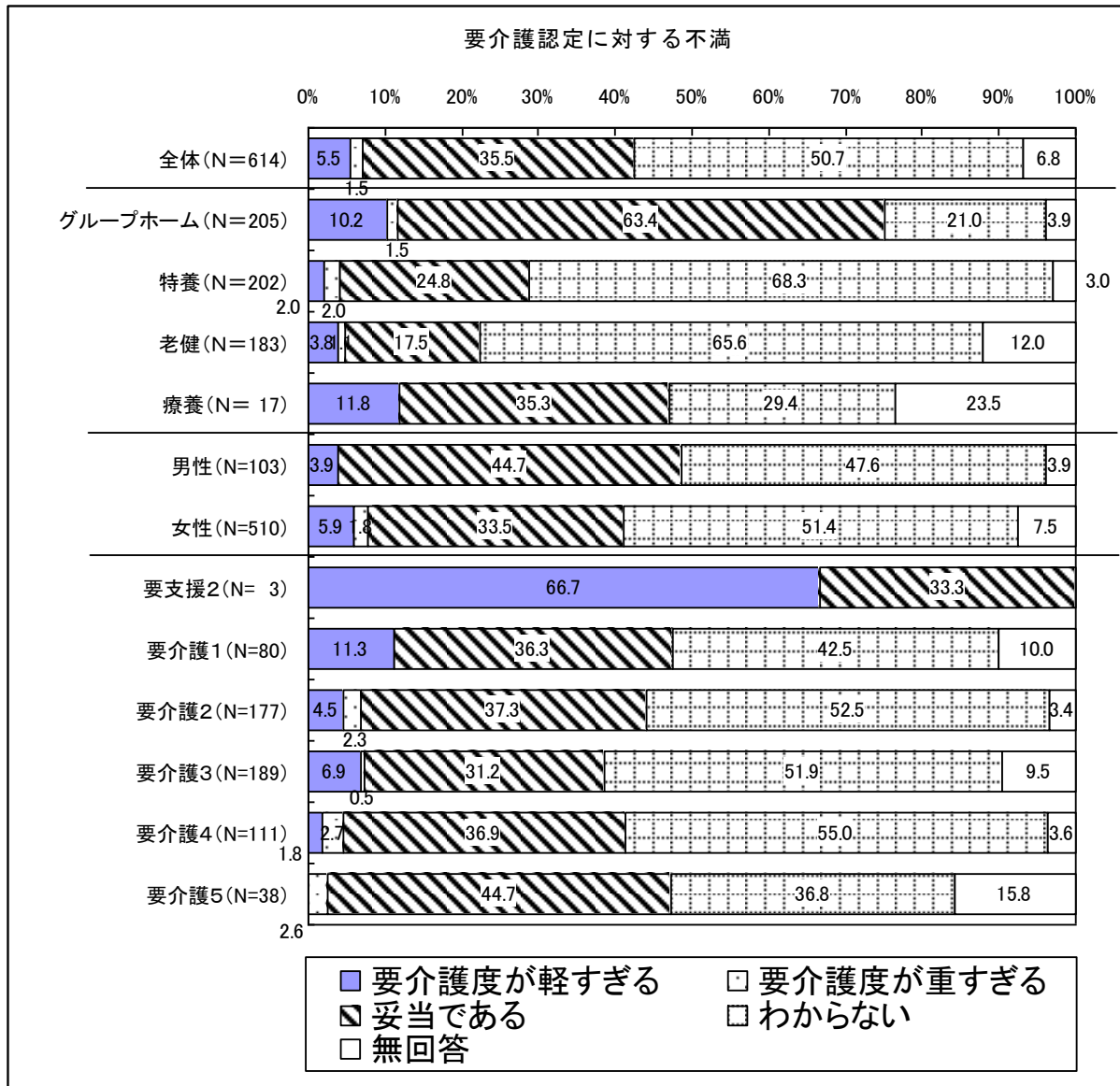
(1) 要介護度

・入居、入所、入院者の要介護度については、「要介護3」が30.8%と最も多く、次いで「要介護2」が28.8%、「要介護4」が18.1%、「要介護1」が13.0%となっています。要介護3以上の重度者は男性に比べ女性で高くなっています。



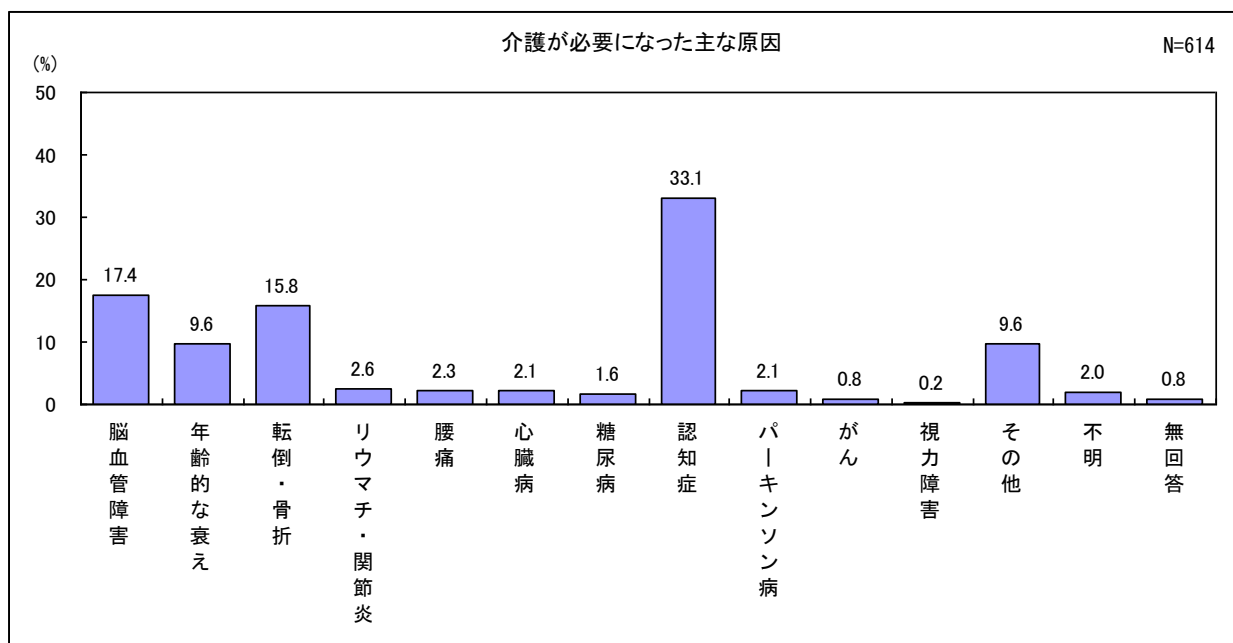
(2) 要介護認定に対する不満

- 要介護認定については、「わからない」が50.7%と最も多く、次いで「妥当である」が35.5%となっています。また、「要介護度が軽すぎる」が5.5%となっているのに対し、「要介護度が重すぎる」は1.5%となっています。「要介護度が軽すぎる」が高いのは、施設の種別別では、グループホーム、療養型病床群、要介護度別では要支援2となっています。



(3) 介護が必要となった主な原因

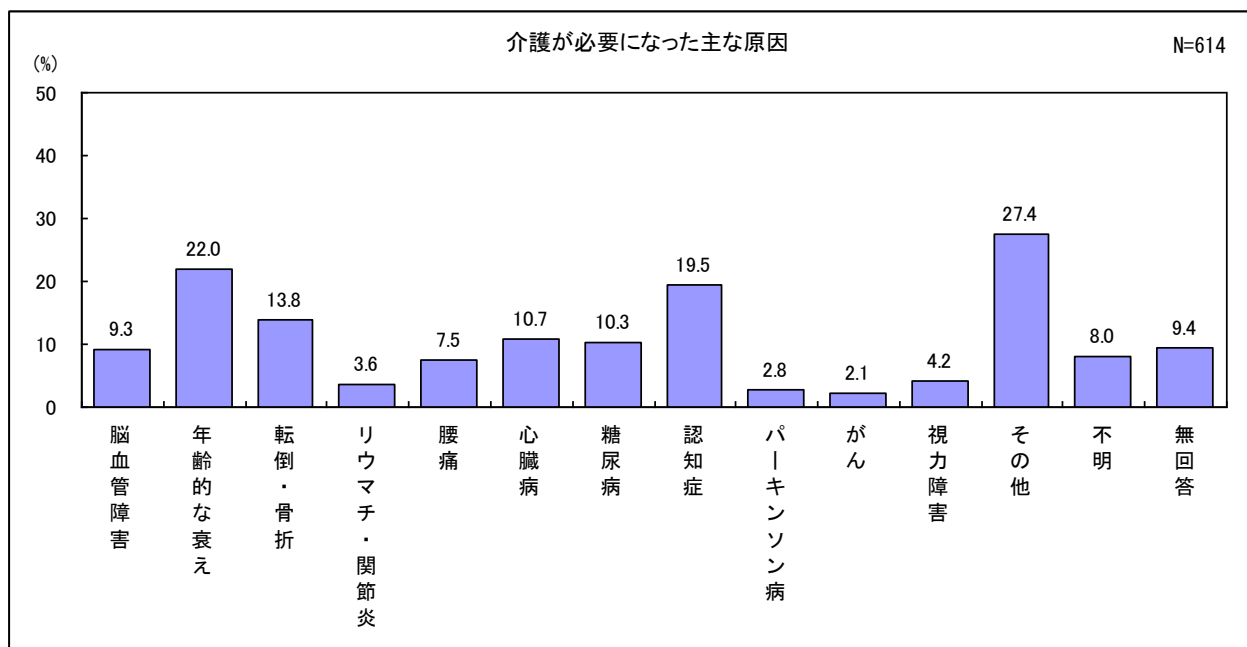
・介護が必要となった主な原因については、「認知症」が 33.1%と最も多く、次いで「脳血管障害」が 17.4%、「転倒・骨折」が 15.8%となっています。「脳血管障害」は女性に比べ男性の占める割合が高くなっているのに対し、「転倒・骨折」は女性の占める割合が高くなっています。「脳血管障害」は 65～69 歳で高くなっています。また、「その他」の意見で多かったものは、「膝関節症」「脊椎管狭窄症」などがあげられます。



		介護が必要となった主な原因														
		調査数	脳血管障害	年齢的な衰え	転倒・骨折	リウマチ・関節炎	腰痛	心臓病	糖尿病	認知症	パーキンソン病	がん	視力障害	その他	不明	無回答
施設の種類	全体	614	17.4	9.6	15.8	2.6	2.3	2.1	1.6	33.1	2.1	0.8	0.2	9.6	2.0	0.8
	グループホーム	205	7.8	15.1	5.4	0.5	1.0	1.0	1.0	62.9	0.5	-	-	2.9	-	2.0
	特別養護老人ホーム	202	21.8	5.9	14.4	4.0	2.5	2.5	0.5	27.2	3.5	0.5	-	14.9	2.5	-
	老人保健施設	183	22.4	7.7	26.8	3.3	3.3	3.3	3.3	9.8	1.6	1.1	0.5	12.6	3.8	0.5
	療養病床等	17	17.6	5.9	41.2	-	5.9	-	5.9	5.9	5.9	11.8	-	-	-	-
性別	男性	103	22.3	6.8	10.7	1.0	3.9	2.9	1.9	32.0	2.9	1.0	-	11.7	1.9	1.0
	女性	510	16.5	10.2	16.9	2.9	2.0	2.0	1.6	33.1	2.0	0.8	0.2	9.2	2.0	0.8
年齢	65～69歳	16	50.0	6.3	12.5	-	-	6.3	-	6.3	-	-	-	12.5	-	6.3
	70～74歳	36	36.1	2.8	8.3	2.8	2.8	-	-	36.1	2.8	-	-	5.6	-	2.8
	75～79歳	74	27.0	5.4	9.5	1.4	1.4	1.4	1.4	31.1	5.4	1.4	-	13.5	-	1.4
	80～84歳	146	16.4	6.8	17.1	2.7	2.7	0.7	2.7	32.9	3.4	1.4	0.7	9.6	1.4	1.4
	85～89歳	169	14.2	7.1	16.6	3.6	2.4	2.4	1.8	37.9	0.6	0.6	-	10.1	3.0	-
	90歳以上	167	9.0	18.6	18.6	2.4	2.4	3.6	1.2	32.3	1.2	0.6	-	7.8	2.4	-
要介護度	要支援2	3	-	66.7	33.3	-	-	-	-	-	-	-	-	-	-	-
	要介護1	80	6.3	27.5	16.3	1.3	1.3	1.3	-	36.3	1.3	-	-	6.3	1.3	1.3
	要介護2	177	15.3	7.3	16.4	4.0	1.7	1.7	2.8	32.8	1.7	0.6	0.6	11.9	3.4	-
	要介護3	189	22.8	5.3	15.3	2.1	4.2	1.6	1.1	34.9	1.1	1.1	-	7.4	1.6	1.6
	要介護4	111	18.9	8.1	18.9	3.6	1.8	4.5	0.9	26.1	4.5	-	-	11.7	0.9	-
	要介護5	38	18.4	5.3	5.3	-	-	2.6	-	50.0	2.6	2.6	-	10.5	-	2.6

(4) 介護が必要となった主な原因以外でかかっていた病気

・介護が必要となった主な原因以外でかかっていた病気については、「年齢的な衰え」が22.0%と最も多く、次いで「認知症」が19.5%、「転倒・骨折」が13.8%となっています。「年齢的な衰え」は男性に比べ女性の占める割合が高くなっています。

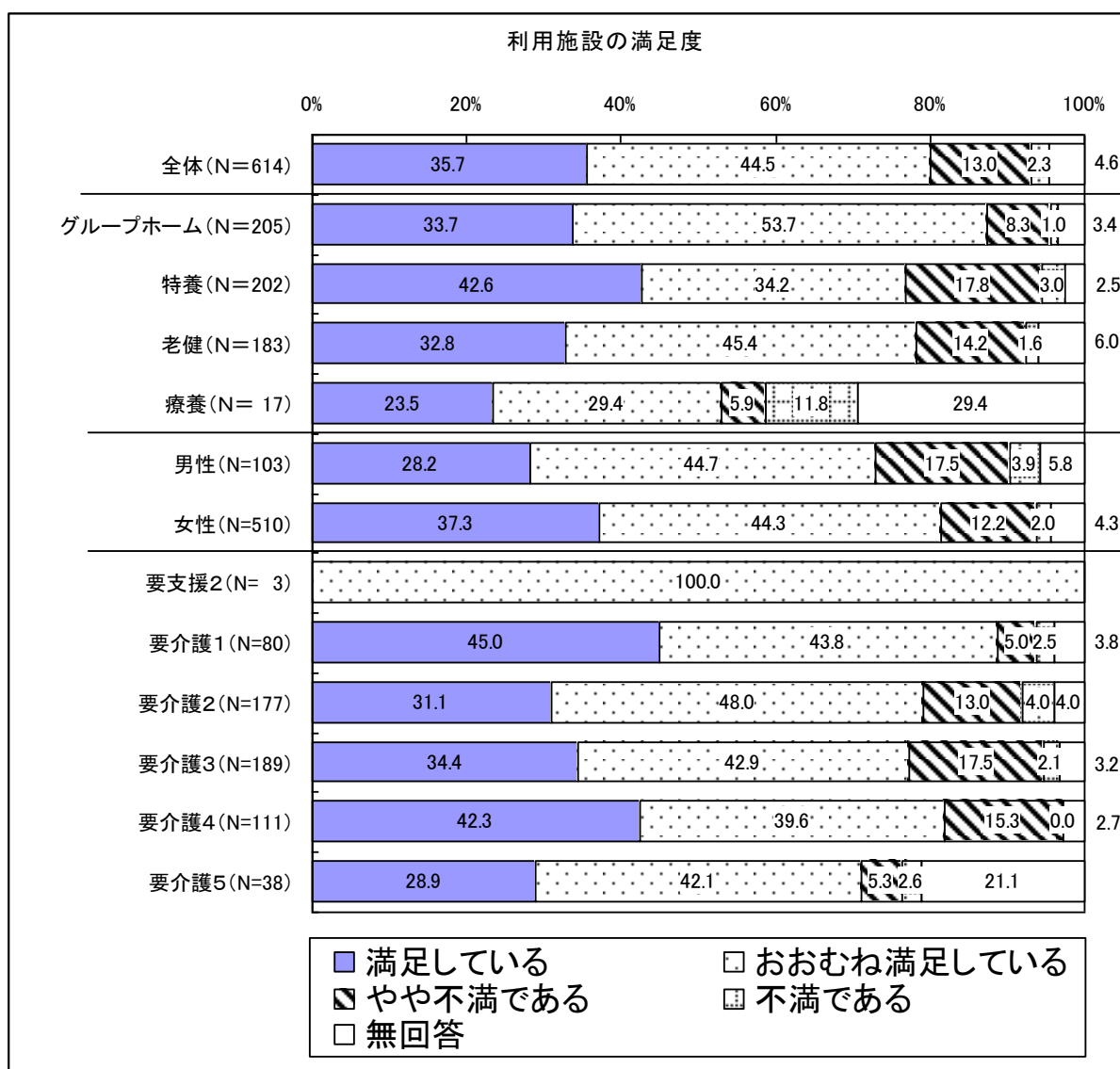


		介護が必要となった主な原因以外でかかった病気														
		調査数	脳血管障害	年齢的な衰え	転倒・骨折	リウマチ・関節炎	腰痛	心臓病	糖尿病	認知症	パーキンソン病	がん	視力障害	その他	不明	無回答
施設の種類	全体	614	9.3	22.0	13.8	3.6	7.5	10.7	10.3	19.5	2.8	2.1	4.2	27.4	8.0	9.4
	グループホーム	205	10.2	37.6	14.1	2.9	12.2	11.2	8.8	33.2	3.4	2.0	7.3	18.5	2.9	15.6
	特別養護老人ホーム	202	10.4	10.9	15.3	5.4	4.5	10.4	12.9	15.3	3.5	2.5	3.5	32.7	9.4	4.5
	老人保健施設 療養病床等	183 17	7.7 -	16.9 17.6	11.5 23.5	1.6 5.9	6.0 -	12.0 -	7.7 29.4	6.6 41.2	1.6 -	1.6 5.9	1.6 -	29.0 35.3	13.1 -	9.3 -
性別	男性	103	11.7	15.5	6.8	1.0	10.7	11.7	11.7	22.3	2.9	1.0	3.9	23.3	8.7	15.5
	女性	510	8.8	23.3	15.3	4.1	6.9	10.6	10.0	18.8	2.7	2.4	4.3	28.2	7.8	8.2
年齢	65～69歳	16	6.3	6.3	12.5	-	6.3	-	12.5	12.5	6.3	-	12.5	37.5	12.5	12.5
	70～74歳	36	13.9	8.3	19.4	-	2.8	11.1	16.7	19.4	2.8	-	5.6	33.3	-	8.3
	75～79歳	74	5.4	12.2	20.3	1.4	2.7	8.1	14.9	17.6	1.4	4.1	1.4	31.1	12.2	9.5
	80～84歳	146	11.6	19.9	12.3	2.7	6.8	9.6	11.6	21.9	2.7	0.7	2.1	28.8	8.2	12.3
	85～89歳	169	12.4	24.3	13.6	3.0	11.2	10.7	10.1	18.3	3.6	3.6	3.6	26.6	7.7	5.9
	90歳以上	167	4.8	31.1	12.0	7.2	7.8	14.4	5.4	20.4	2.4	1.8	6.6	22.8	6.6	10.8
要介護度	要支援2	3	-	66.7	33.3	33.3	-	33.3	-	33.3	-	-	-	33.3	-	-
	要介護1	80	8.8	32.5	15.0	2.5	3.8	13.8	6.3	27.5	2.5	1.3	3.8	18.8	7.5	5.0
	要介護2	177	8.5	24.9	13.0	4.5	10.2	11.3	9.0	18.1	2.3	2.8	4.5	27.7	10.2	11.3
	要介護3	189	6.9	19.6	12.7	3.2	7.9	11.1	12.2	19.0	2.6	1.6	4.2	27.5	8.5	7.9
	要介護4	111	13.5	12.6	17.1	3.6	6.3	9.0	11.7	18.0	3.6	1.8	5.4	29.7	7.2	9.9
	要介護5	38	13.2	23.7	13.2	-	7.9	5.3	15.8	21.1	5.3	5.3	-	26.3	-	15.8

4 施設に対する評価

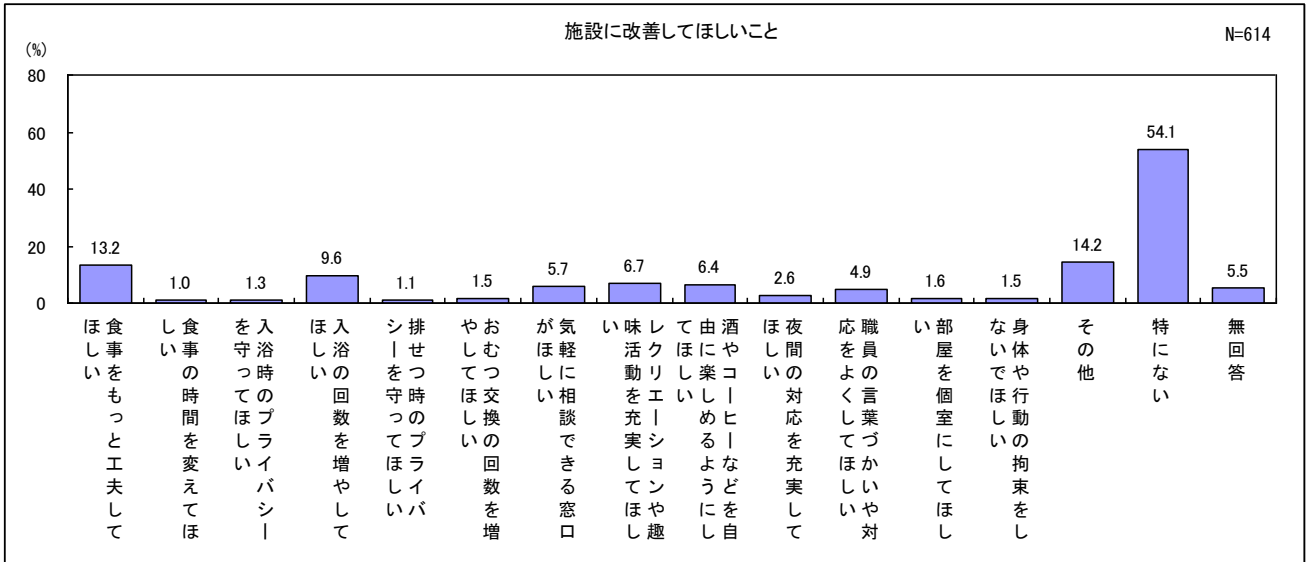
(1) 利用施設の満足度

・現在、利用している施設の評価については、「おおむね満足している」が44.5%と最も多く、次いで「満足している」が35.7%となっており、これらを合わせた、“施設に満足している人”が80.2%となっています。一方、「不満である」(2.3%)と「やや不満である」(13.0%)を合わせた、“施設に満足していない人”は15.3%となっています。性別で見ると、“満足と感じている人”は男性に比べ女性で高くなっています。



(2) 施設に改善してほしいこと

- 現在の施設で改善してほしいことについては、「特にない」が54.1%と最も多くなっています。一方、改善を希望する人では、「食事をもっと工夫してほしい」が13.2%と最も多く、次いで「入浴の回数を増やしてほしい」が9.6%となっています。また、「その他」の意見で多かったものは、「外出の機会を増やして欲しい」「リハビリの回数を増やして欲しい」などがあげられます。

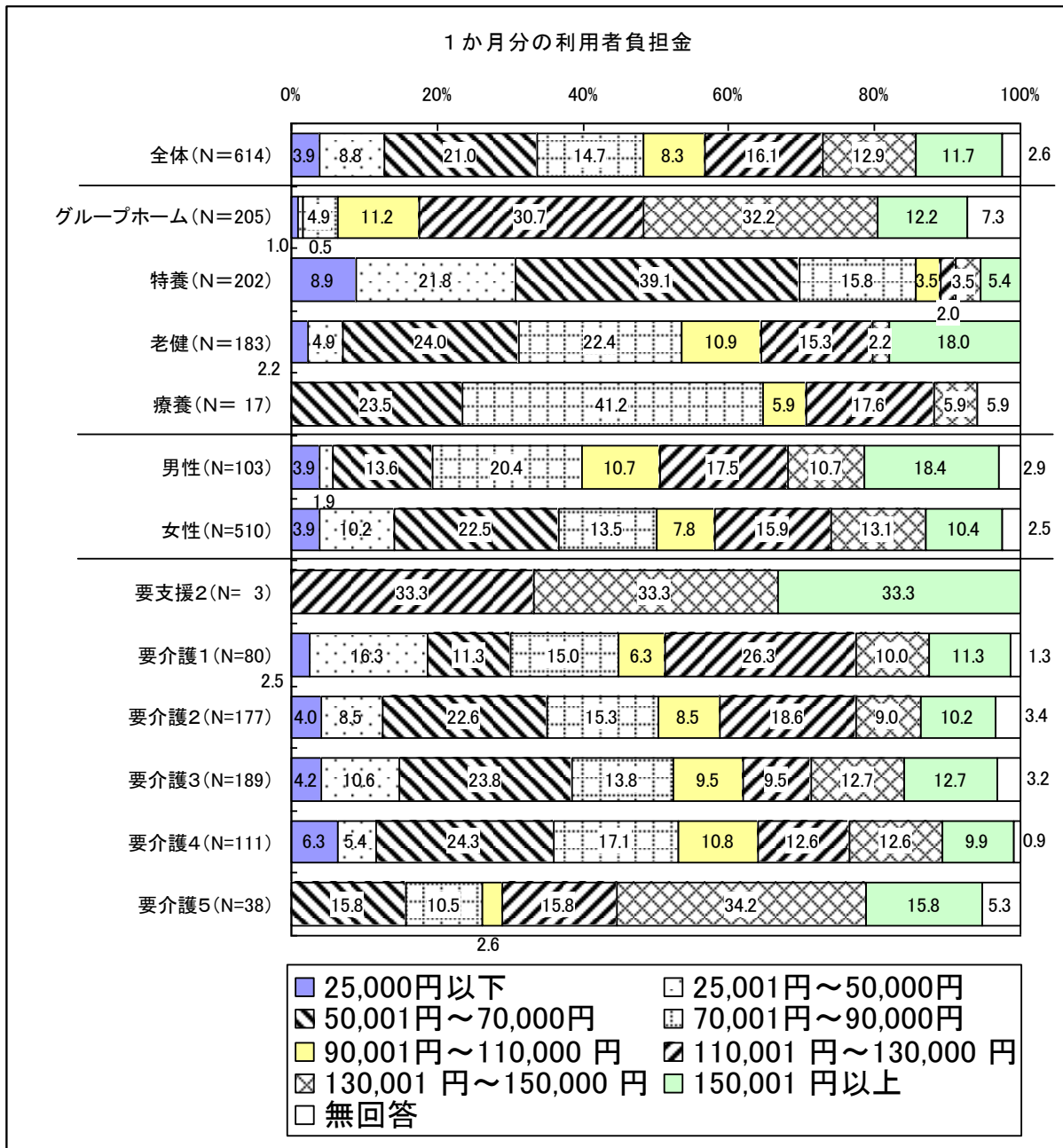


		現在の施設で改善してほしいこと																
		調査数	食事をもっと工夫してほしい	食事の時間を変えてほしい	入浴時のプライバシーを守ってほしい	入浴の回数を増やしてほしい	排泄時のプライバシーを守ってほしい	おむつ交換の回数を増やしてほしい	気軽に相談できる窓口がほしい	趣味活動を充実してほしい	レクリエーションや自由に楽しめるようにしてほしい	夜の対応を充実してほしい	職員の言葉づかいや対応をよくしてほしい	部屋を個室にしてほしい	身体や行動の拘束をしないでほしい	その他	特にない	無回答
施設の種類	全体	614	13.2	1.0	1.3	9.6	1.1	1.5	5.7	6.7	6.4	2.6	4.9	1.6	1.5	14.2	54.1	5.5
	グループホーム	205	10.2	0.5	1.0	11.2	1.5	2.4	6.3	11.2	5.4	4.9	4.9	-	1.5	10.2	52.2	5.9
	特別養護老人ホーム	202	12.4	1.5	2.0	7.4	2.0	1.5	5.4	5.9	8.4	1.5	5.4	2.5	2.5	15.8	55.0	5.0
	老人保健施設 療養病床等	183 17	18.0 -	0.5 -	1.1 -	10.9 5.9	- -	- 5.9	- -	6.0 -	3.3 -	6.0 -	1.1 -	3.8 11.8	2.7 -	0.5 -	15.3 17.6	56.8 52.9
性別	男性	103	14.6	1.0	1.0	4.9	1.9	1.0	8.7	5.8	11.7	1.0	6.8	2.9	2.9	13.6	50.5	5.8
	女性	510	12.9	1.0	1.4	10.6	1.0	1.6	5.1	6.9	5.3	2.7	4.5	1.4	1.2	14.1	54.9	5.5
年齢	65～69歳	16	18.8	-	-	18.8	6.3	-	6.3	6.3	18.8	6.3	25.0	-	-	12.5	37.5	-
	70～74歳	36	11.1	-	-	5.6	-	-	5.6	5.6	13.9	2.8	5.6	2.8	-	36.1	41.7	8.3
	75～79歳	74	23.0	4.1	5.4	12.2	1.4	4.1	12.2	6.8	13.5	2.7	12.2	5.4	4.1	6.8	40.5	4.1
	80～84歳	146	12.3	1.4	-	11.6	1.4	2.7	7.5	8.2	4.8	2.7	2.7	1.4	1.4	13.7	55.5	4.1
	85～89歳	169	13.6	0.6	1.8	7.7	-	0.6	3.6	6.5	4.7	1.8	1.8	1.8	0.6	14.8	56.2	5.3
90歳以上	167	9.0	-	0.6	9.0	1.8	0.6	3.0	6.0	3.0	3.0	4.2	-	1.8	12.0	61.1	7.8	
要介護度	要支援2	3	33.3	-	-	33.3	-	-	-	33.3	-	33.3	-	-	-	-	33.3	-
	要介護1	80	10.0	1.3	-	10.0	-	-	8.8	7.5	10.0	1.3	7.5	1.3	1.3	8.8	55.0	10.0
	要介護2	177	14.7	0.6	2.3	11.9	-	-	5.6	5.6	4.5	1.7	4.0	1.1	1.7	12.4	57.6	2.8
	要介護3	189	13.2	1.1	0.5	9.0	1.1	1.6	6.3	9.0	7.4	3.2	5.3	1.1	1.1	19.0	50.3	5.3
	要介護4	111	12.6	-	1.8	5.4	2.7	3.6	3.6	5.4	4.5	1.8	4.5	3.6	2.7	13.5	61.3	1.8
要介護5	38	2.6	2.6	-	10.5	2.6	5.3	2.6	-	7.9	5.3	2.6	-	-	13.2	42.1	21.1	

5 利用者負担

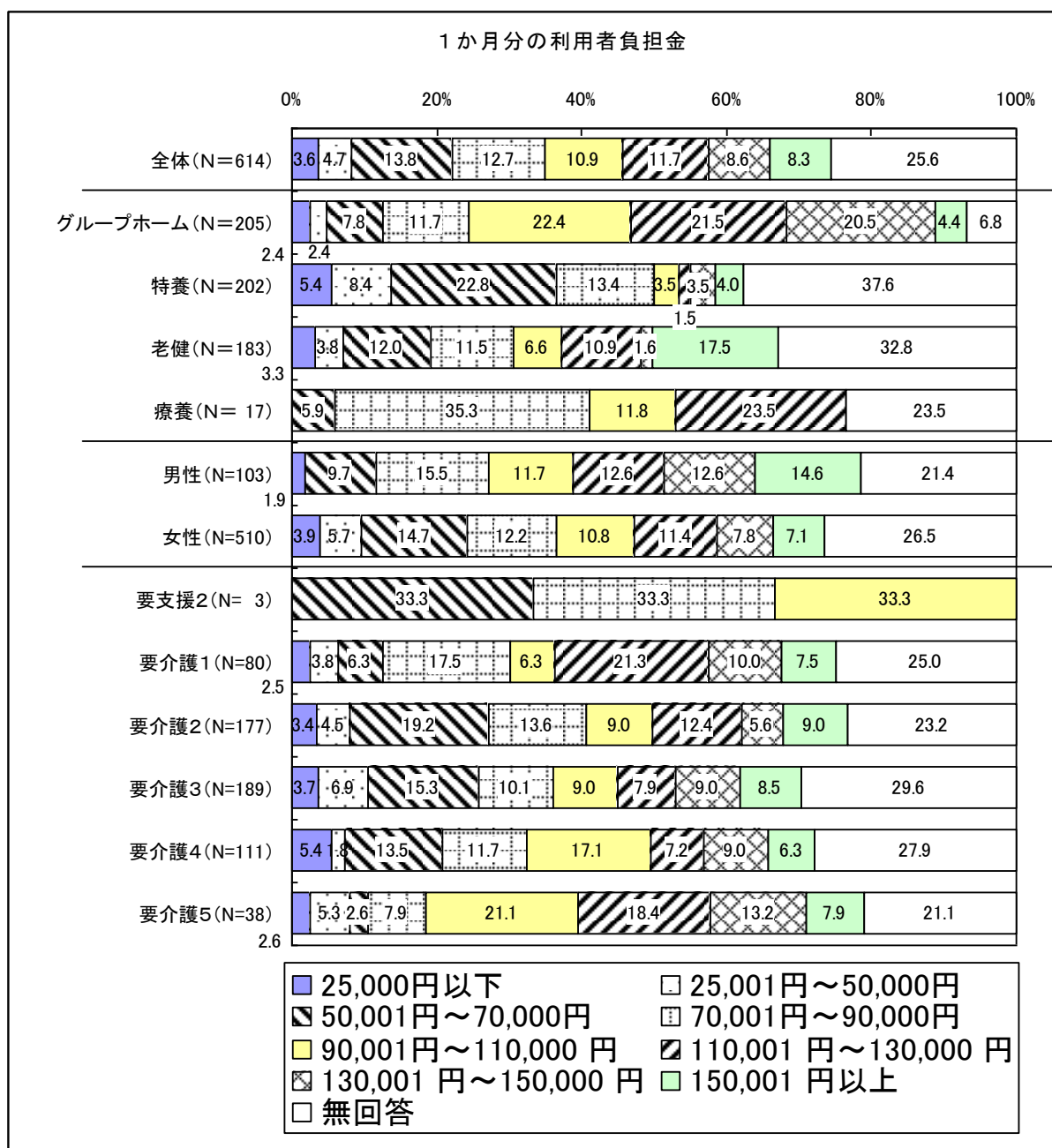
(1) 1 か月分の利用者負担金

・直近の1か月分の利用者負担金については、「50,001円～70,000円」が21.0%と最も多く、次いで「110,001円～130,000円」が16.1%、「70,001円～90,000円」が14.7%、「130,001～150,000円」が12.9%となっています。



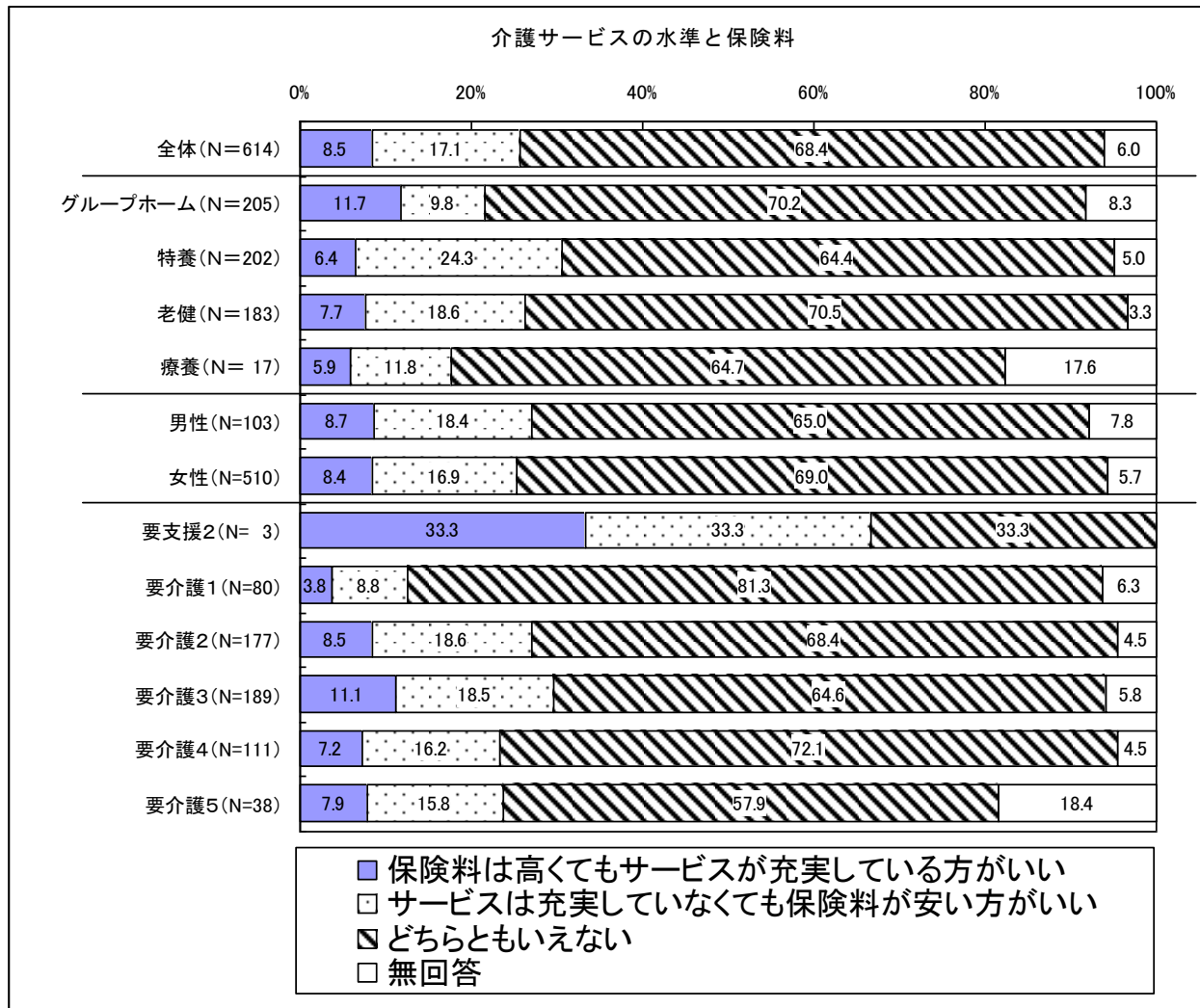
(2) 負担が可能な利用料

・施設の利用あたって、月の負担可能額については、「50,001円～70,000円」が13.8%と最も多く、次いで「70,001円～90,000円」が12.7%、「110,001円～130,000円」が11.7%、「90,001～110,000円」が10.9%となっています。



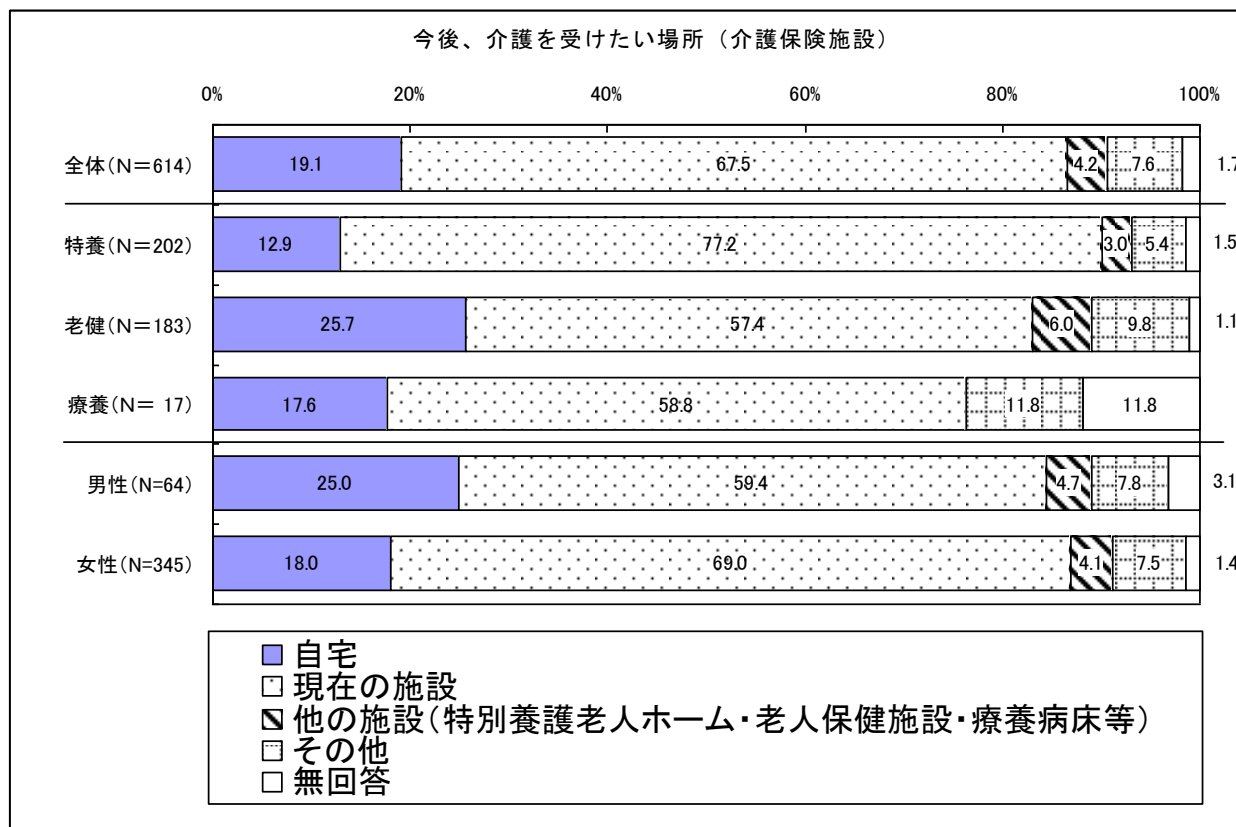
6 介護サービスの水準と保険料について

- 介護保険料と介護サービスのあり方については、「どちらともいえない」が68.4%と最も多くなっています。また、「介護保険料が高くなっても介護保険サービスが充実される方がよい」が8.5%となっているのに対し、「サービスは充実していなくても保険料が安い方がよい」は17.1%となっています。

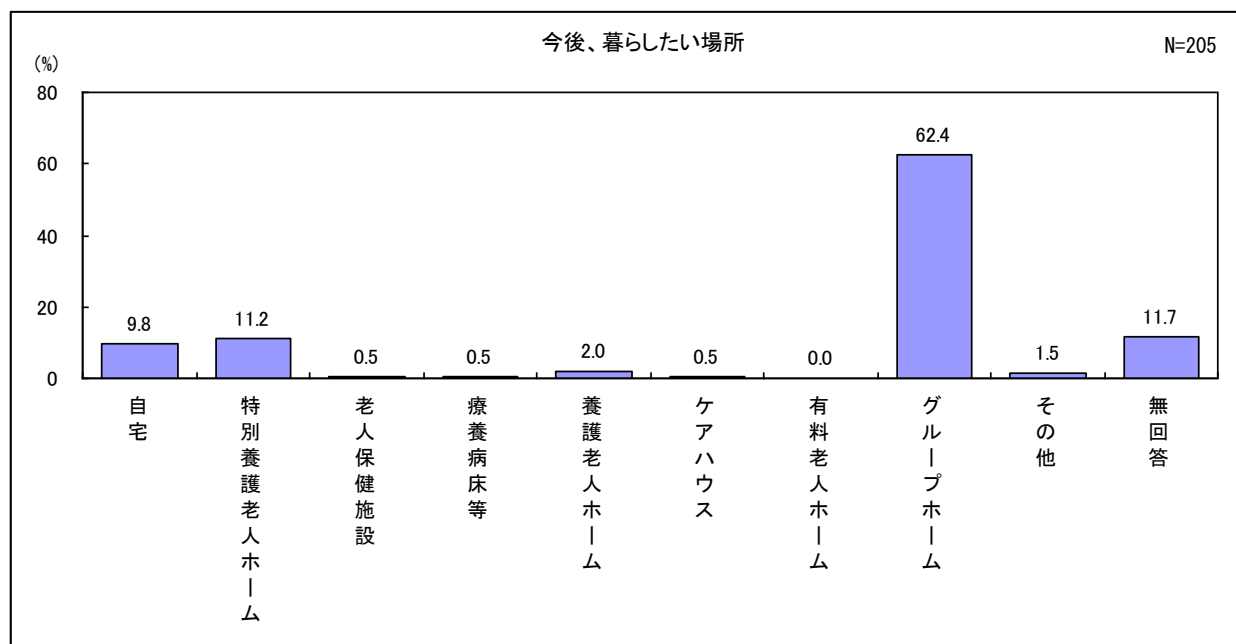


7 今後、暮らしたい場所

- ・今後の暮らしたい場所については、施設入所では「現在の施設」が67.5%と最も多く、次いで「自宅」が19.1%となっています。「現在の施設」を希望している人は、施設の種類別では特別養護老人ホーム、性別では女性で高くなっています。また、「その他」の意見が多かったものは、「わからない」があげられます。



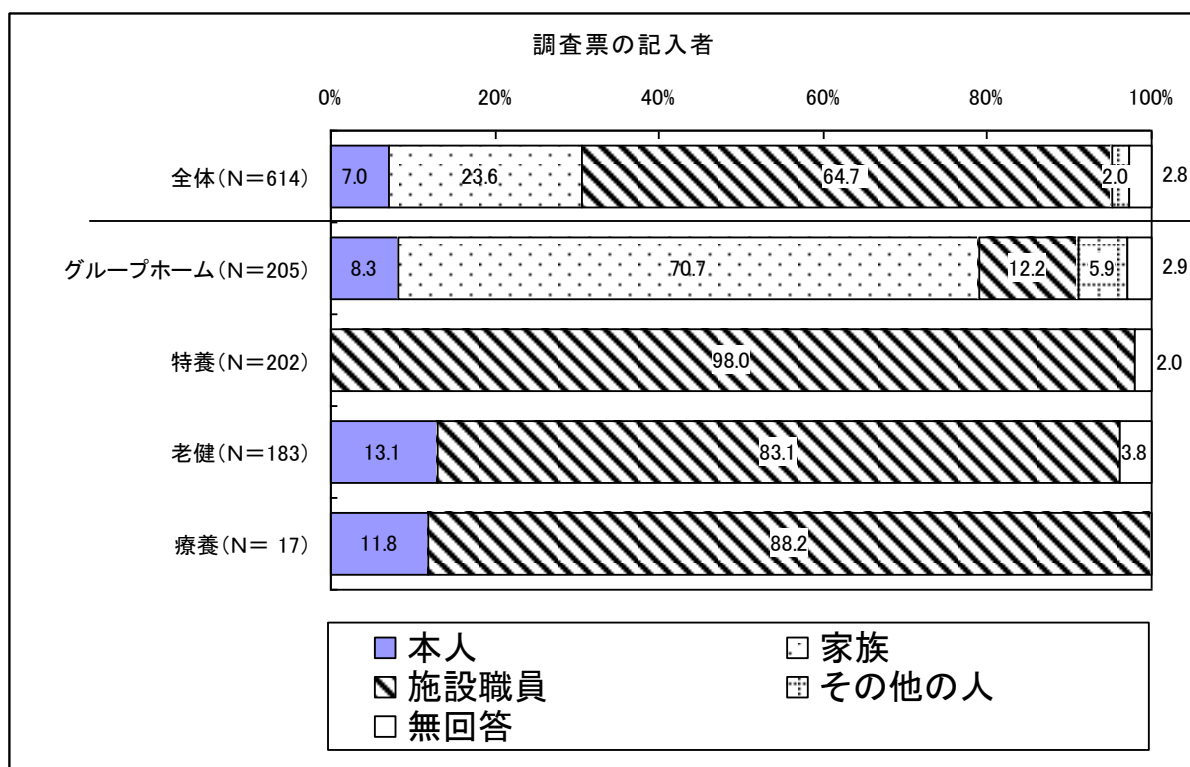
- ・グループホームでは「グループホーム」が62.4%と最も多く、次いで「特別養護老人ホーム」が11.2%、「自宅」が9.8%となっています。



		今後、どこで暮らしたいとお考えですか。										
		調査数	自宅	特別養護老人ホーム	老人保健施設	療養病床等	養護老人ホーム	ケアハウス	有料老人ホーム	グループホーム	その他	無回答
全体		205	9.8	11.2	0.5	0.5	2.0	0.5	-	62.4	1.5	11.7
性別	男性	39	5.1	12.8	-	-	5.1	-	-	64.1	2.6	10.3
	女性	165	10.9	10.9	0.6	0.6	0.6	0.6	-	62.4	1.2	12.1

8 調査票の記入者

- ・調査票の記入者については施設入所者では「施設職員」が最も多くなっています。
- ・グループホームでは「家族」が70.7%と最も多く、次いで「施設職員」が12.2%となっています。



9 自由回答

- ・今回の調査で自由な意見・要望を聞いたところ、延べ 179 件の意見が得られました。内訳は以下のようになっています。

項目	件数
施設（外出・外泊をしたい、趣味や娯楽を楽しみたい等）	41
今の状況に満足している	23
利用料金が低い	22
施設職員の対応について	18
家に帰りたい	14
行政から支援を希望	11
年金だけでは不足しているし、将来が心配です	9
介護保険制度全般	4
施設の増設	3
アンケート全般	3
その他	31
合計	179