

(2) 事例発表

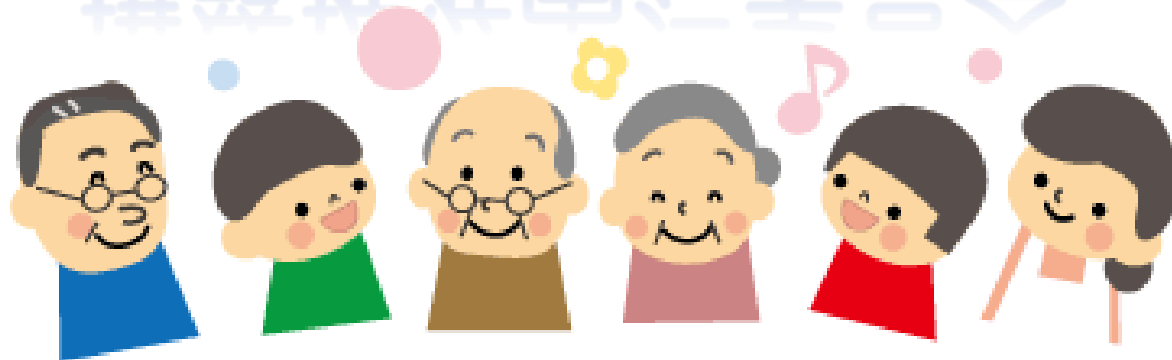
平成24年度地域福祉コミュニティ構築推進支援
(施設等整備) 事業費補助金交付団体

茜部地域ディアス福祉コミュニティ
構築推進実行委員会

岐阜市福祉コミュニティ構築推進支援（設備等整備）事業

取り組み事例（報告）

茜部地域ディアス福祉コミュニティ 構築推進実行委員会



(一社) 健康支援ディアス 事業内容



健康づくりの支援を通して、家族・職場・地域の絆づくりを応援！

【職場の健康づくり支援】健康相談・保健指導、メンタルヘルス対策など

【研修・セミナー講師派遣】社員研修、生涯学習講座、子育て講座など

【がんに関わるすべての人たちへの支援】イベント開催、療養相談

【健康コミュニティ・スペース「感動カフェ・ディアス」の運営】

がんサロン、がんサポートデイ、家族・遺族会

発達障がい児のママのおしゃべり会、たけのこ親子塾

認知症家族の集い、認知症サポーター養成講座

カラーセラピー講座、アロマ&ハーブ教室、ラフターヨガクラブ



保健師が常駐する 街の喫茶店

永井 杜^と栞^もさん
新川 りえさん

近頃の喫茶店は、時代のニーズの変化に応じて、画廊を兼ねたり、物販売がでたり、幼児と一緒に利用できる専門部屋があったり多種多様だ。そんな中、保健師が常駐している喫茶店が岐阜市西部寺屋敷にある。その名は『感動カフェディアス』。スタッフは永井杜栞さん（一般社団法人健康支援ディアス代表理事）と新川りえさん（マネージャー）でボランティアの方と運営している。店内はまるで一般家庭の居間に通されたような温かい雰囲気包まれ、何とも居心地が良い。

代表の永井さんは全国的にも珍しい開業保健師として活動している。ほとんどの保健師は、県や市町村保健センター、会社、学校、病院や保健施設などで健康管理の仕事に従事しているのに、あえて開業保健師の道を選んだのか。それは永井さん自身の体験が深くかわっている。6年前、永井さんの両親が相次いでガンで亡くなった。深い悲しみの中痛感したことがあった。「命には限りがある。しかし病との戦いの中で少しでも満足した暮らしができたのなら、本人も家族も小さな幸せを感じ



▲ 酵素玄米のワンコインランチ

じる事ができるのではないかと、思う事ができた。保健師である自分ができるのかと考えた時、フリーの保健師という道が浮かんだ。病で苦しんでいる方や寄り添う家族の傍らで、一緒になって悩み考え、今より少しでも前進した気持ちになってもらいたい、垣根をなくしてどんな方でも気軽に話せる場所を作りたい。そんな気持ちでスタートだった。永井さんは保健師歴20年、カフェの代表の他、様々な機関での健康相



永井さん(左) 新川さん(右)

談、研修講師として活動している。マネージャーの新川さんは看護師歴13年、平成24年には保健師の国家資格を取得し、カフェに常駐しながら多くの方の相談に応じる毎日だ。

カフェの特徴として、他では体験できない様々なイベントや講座を開催している。ラフターヨガ(笑いヨガ)や大切な人と思う会、発達障がい児のママのおしゃべり会、エンディングノートの会など多岐にわたっている。この他にもカウセリング、医療相談、子育てなどの個別相談(有料)も行っている。また、カフェに来て元気になってもらいたいという思いから、酵素玄米のワンコインランチ(日替わり)を提供している。薄味で仕上げた総菜は、だしや素材そのままの味を楽しむことができ、ランチ目当てでカフェに通う常連さんも多い。今話題の酵素玄米ご飯は、お土産に買っていく人も多い。予約制で土日に限り1ケルブ限定で、病気療養中や、高齢者、障がい者の方向けの調理法にも対応しているの

で、外出が難しい方々にもゆっくり



▲ エンディングノートの会の様子

と食事を楽しんでもらうことができる。カフェの充実を図るため、去年の11月から夜カフェ(毎週金曜日21時まで)の営業も始めた。「地域の者が困った時、悩んだ時、すぐに相談できる場所をつくりたい」永井さんと新川さんが思い描いた夢は確実に地域に根付き、その活動の輪は大きく広がっている。

感動カフェ・ディアス

住所 岐阜市西部寺屋敷3-25-11
TEL 058-214-6717
営業時間 水曜日・土曜日 10時~16時
*曜日以外のカフェを営業 21時まで
(金曜日は夜カフェを営業)

西部神社
寺屋敷公民館
感動カフェ・ディアス
西部大橋
至柳津
至若松

講座・セミナー風景

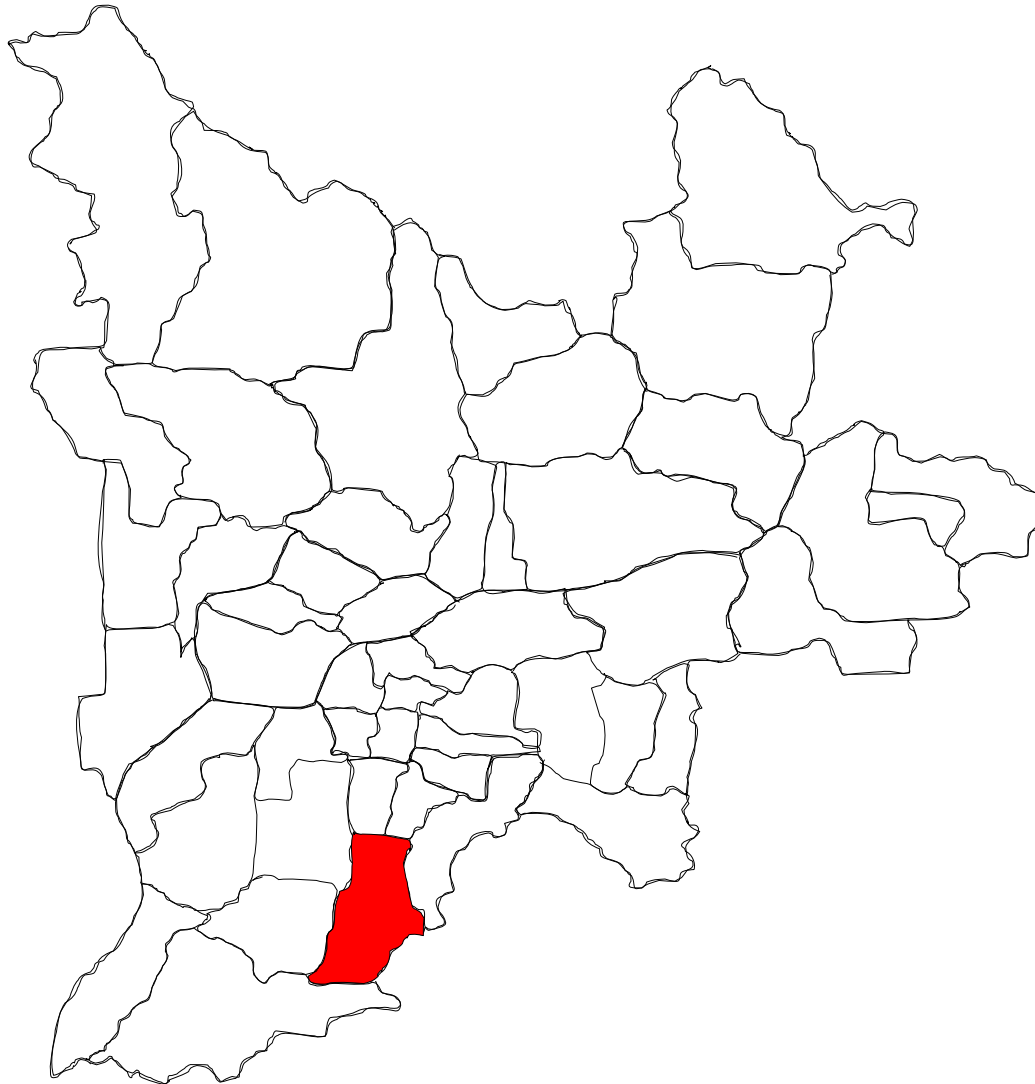


茜部地域ディアス福祉コミュニティ 構築推進実行委員会

(ディアス実行委員会)

- 会長 永井知子 ディアス 保健師
- 副会長 永井清志郎 社会福祉協議会茜部支部
- 事務局長 新川理映 ディアス 保健師
- 会計 新川理映 ディアス 保健師
- 監査役 河口正敏 茜部民生児童委員会
- 入学佳宏 地域包括支援センター南部

岐阜市における茜部地区の位置





中央卸売市場

凡例	
行政機関	● 市役所・支所、その他の主な公共施設
地 域	● 保育所(園)、幼稚園
コ ン ミ ュ ニ テ ィ セ ン タ ー	● 小学校・中学校
● 高等学校・その他	
● コミュニティセンター	
● 地区公民館	
医 療 機 関	● 医療施設
福 祉 機 関	● 介護保険関連施設
金 融 機 関	● 金融機関 (銀行、郵便局、農協など)
娯 楽 機 関	● 娯楽施設 (スーパーマーケット、D1アミューズメント、資料品店など)
交 通 機 関	— 国道
	— 県道 (北)主要地方道・(南)一般県道
	— 市道 (都市計画道路部分)
	— 都市計画道路の手定路線
	— その他、解読的に示されている路線
	— 高速道路
	— 高速道路の手定路線
	— バス路線
	— 鉄道 (在来)
	— 鉄道 (新線)
地 域 資 源	● まつくりの種とまがい種、地域の特性を活かしたまつくりを産出していく上で重要であると考えられるもの

茜部地区の概要

(H24. 10. 1, 住民基本台帳より)

- 人口 12,803人
- 世帯数 5,324 世帯 (2.4人/世帯) ※市平均2.4人/世帯
- 14歳以下人口比率 16.4% ※市平均13.4%
- 65歳以上人口比率 17.8% ※市平均24.5%

地区全体としては、比較的若い人口構成であるが
地区内には、転入してくる子育て世帯が多い地域と
高齢化が進んでいる地域がある。

茜部地区の課題

3つの世代間の交流が少ない

- ①70代以上 古き良き茜部を知り、地元愛がある長老世代
- ②40代半ば～60代 仕事や介護、自治会行事と多忙で余裕がない中高年世代
- ③20代～40代半ば 核家族の子育て世代
 転入者が多い

ディアス実行委員会の取り組み

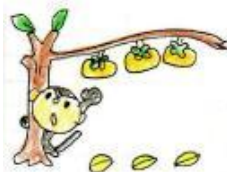
- 目的型組織と地縁組織のコラボレーション
- 保健師としてのノウハウ(ディアス)
＋地域住民間のネットワーク(社協、民児協)

茜部地区のコミュニティの構築・推進のための 拠点の一つとして

- ・ カフェディアスが住民のサードプレイスとなる
- ・ 多世代が交流できるイベントや講座の開催で
人と人との繋がり・絆づくり
- ・ ディアスの保健師が地域福祉活動に出向く

活動実績

- 多世代交流イベントの実施
 - ・ 「茜部ディアスマつり」の開催 3回
 - ・ 笑いヨガの会 月2回 → リーダーの養成
 - ・ 子育ておしゃべり会 月1回
 - ・ 認知症家族の会 月1回
 - ・ 認知症サポーター養成講座 2回
- 地区住民参加の支え合いマップづくり 1回
- コミュニティ紙「ディアスだより」の発行
- 拠点整備（トイレ改修）



第1回 茜部ディアスマツリ



日頃の感謝をこめて… 1日限定のおまつりします。

日時：11月10日 土曜日

時間：10時～15時

場所：感動カフェ・ディアス
岐阜市茜部寺屋敷3-251-1
058-214-6717



屋台メニュー



おはぎ	1パック(2ヶ)	100円
豚汁	1杯	50円
焼きそば	1パック	200円
フランクフルト	1本	100円
ドリンク	各種	100円



先着30名様 かawaiiカラー軍手プレゼント。

おはぎ作り体験もあるよ。(10:00～ と 13:30～)

みんな！来てね！

この度、「茜部地域ディアス福祉コミュニティ構築推進支援事業実行委員会」は、岐阜市の福祉コミュニティ構築推進支援事業から補助金の交付を受けました。

実行委員会のメンバーは、下記にお示しする通りです。

誰もが心豊かで安心して暮らせる地域社会の創造を目指し、高齢者、障がい者などをご近所で見守り合い、支えあう仕組みを構築、推進するための地域福祉活動をしていきます。

今年度は、支え合いマップ作り、認知症サポーター養成講座などを予定しています。

主催：茜部地域ディアス福祉コミュニティ構築
推進支援事業実行委員会

岐阜市社会福祉協議会茜部支部

茜部地区民生・児童委員協議会

岐阜市南部地域包括支援センター

感動カフェ・ディアス



茜部ディアスマツリ11/10

参加人数: 約60名
協力: ディアスポランティア
地域ボランティア



おはぎ作り体験





ディアス おもちつき大会

12/27

参加人数:12名

協力:ディアスボランティア

地域ボランティア



笑いヨガの会



認知症サポーター養成講座12/18

参加人数：18名

協力：地域包括支援センター南部

社会福祉協議会茜部支部

茜部民生・児童委員会

認知症の人と家族の会岐阜県支部



支えあいマップづくり11/26

参加人数: 15名

協力: 岐阜市社会福祉協議会
茜部民生・児童委員会
地域の長老



支えあいマップづくり





ディアス だより

1月 イベント予定

- 1月 7日・8日 10時～ ぜんざい サービス
- 1月 9日・23日 14時～ 笑いヨガ
- 1月 17日 10時～ 認知症家族の集い
- 1月 28日 10時半～ 子育ておしゃべり会



2月 イベント予定

- 2月 6日・20日 14時～ 笑いヨガ
- 2月 14日 10時～ 認知症家族の集い
- 2月 25日 10時半～ 子育ておしゃべり会
- 2月 22日 10時半～ アロマ&ハーブ講座 (ハンドク4-4作)



来月のイベント予定です。
茜部地区お住いの方は「参加費無料」です。
カフェ・ディアスにぜひご予約ください。



= おはぎ作り とっても盛りあがりました。 =

11月10日に、第1回 茜部ディアスマツリを開催しました。

地域のボランティアの方の協力を得て、焼きそば・ソーセージ豚汁を提供し、午前中でほぼ完売してしまいました。



☀️ 天候にもめぐまれ Happy



手際もいいですよ～

- 11月26日には寺屋敷公民館で『寺屋敷地区の支えあいマップ』を作りました。山形市社会福祉協議会の方からのアドバイスを頂き、災害などの予期せぬ事が起こる時にご近所で支えあって、誰を救護すればいいのかを考えました。



カフェ・ディアスの近隣には、ご高齢の方がたくさん住んでいらしゃいます。

・いざという時は、カフェディアスを地域の休憩所に開放したいと思っています。

- 12月18日

地域包括支援センター南部のケアマネジャー、入学さんを招いて認知症サポーター養成講座を開催しました。

次回は、1月17日 - を予定しています。



おまろありす。😊



この度、「西部地域ディアス福祉コミュニティ構築推進支援事業実行委員会」は、岐阜市の福祉コミュニティ構築推進支援事業から補助金の交付を受けました。

実行委員会のメンバーは、下記にお示しする通りです。

誰もが心豊かで安心して暮らせる地域社会の創造を目指し、高齢者、障がい者などをご近所で見守り合い、支えあう仕組みを構築、推進するための地域福祉活動をしていきます。
今年度は、支え合いマップ作り、認知症サポーター養成講座などを予定しています。

主催：茜部地域ディアス福祉コミュニティ構築推進支援事業実行委員会

岐阜市社会福祉協議会茜部支部

茜部地区民生・児童委員協議会

岐阜市南部地域包括支援センター

感動カフェ・ディアス

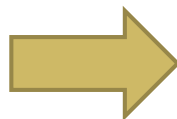
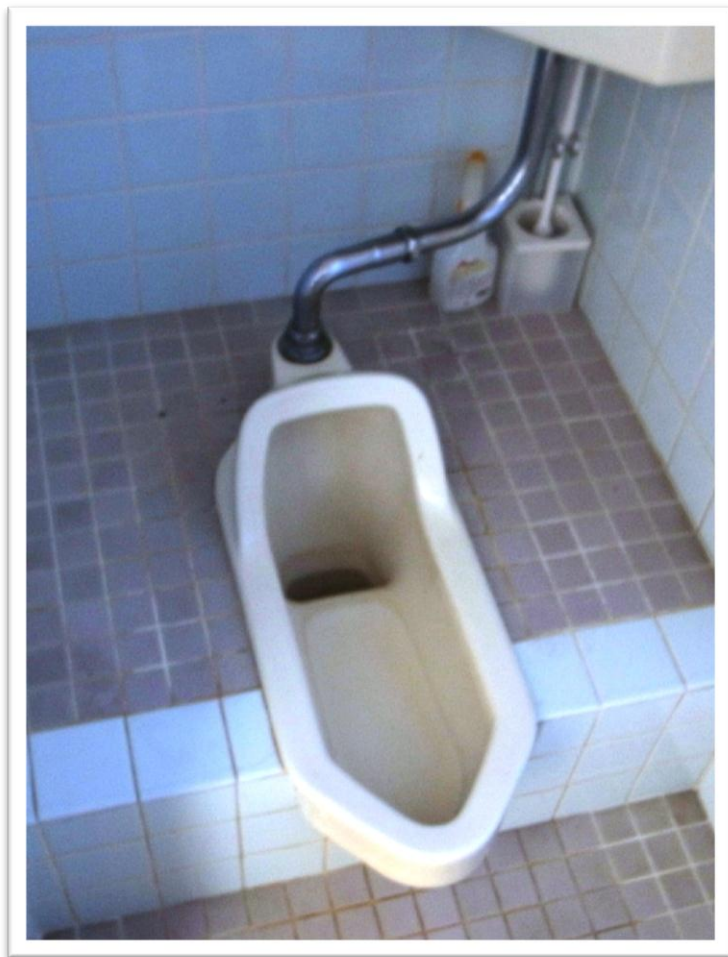


今後の取り組み

- G I V E, G I V E, G I V Eの精神
- 「ディアスマツリ」の定期開催による多世代交流の場づくり
- 各種イベント、講座開催の継続
- 地域福祉活動への積極的参加



拠点の整備 トイレの改修ができました！



ご静聴ありがとうございました



※本日、特にご意見を賜りたいこと

- ・**重点施策事業のさらなる推進について**
- ・**今後の、地域福祉活動支援の在り方について**