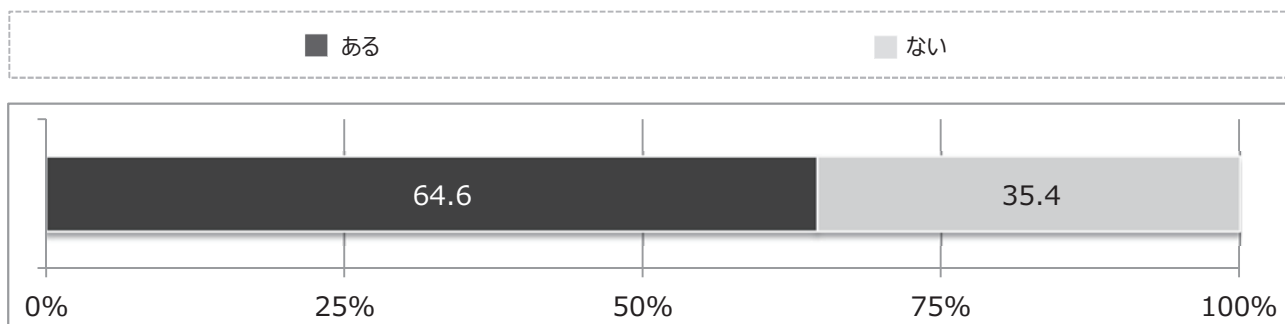


## 第7章 長良川の鵜飼に関する設問の調査結果

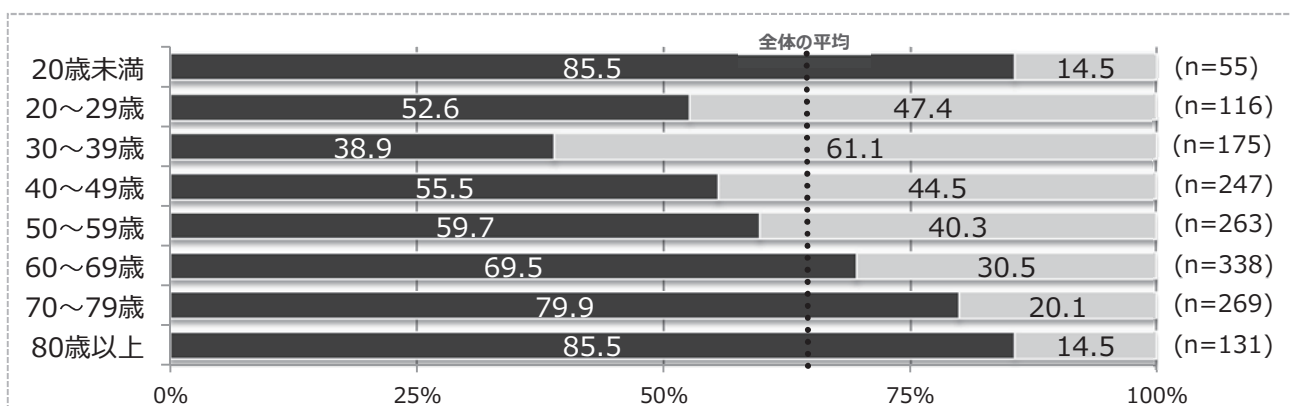
### 1 長良川の鵜飼

設問 67 長良川の鵜飼観覧船（岐阜市）に乗船したことがありますか。  
n=1,601



長良川の鵜飼観覧船(岐阜市)に乗船したことが「ある」と回答した割合は 64.6%となった。

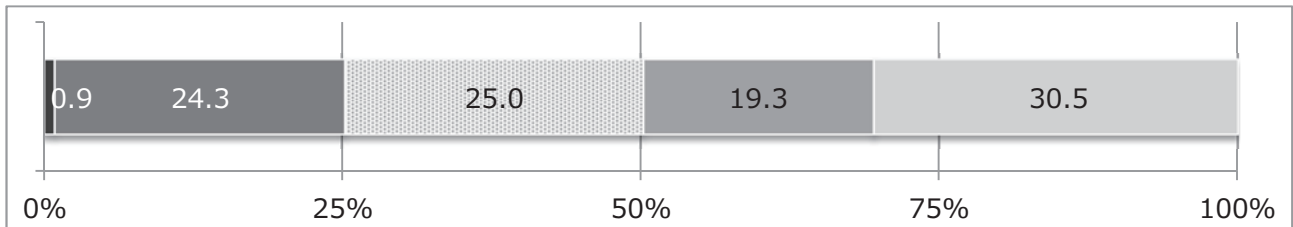
年齢階層別構成とのクロス集計 n=1,594



年齢階層別に、「ある」と回答した割合を全体の平均(64.6%)と比較すると、「20歳未満」(85.5%)、「80歳以上」(85.5%)、「70～79歳」(79.9%)が平均を大きく上回り、「60～69歳」(69.5%)でも平均を上回った。一方で「30～39歳」(38.9%)、「20～29歳」(52.6%)では平均を大きく下回り、「40～49歳」(55.5%)、「50～59歳」(59.7%)でも平均を下回った。

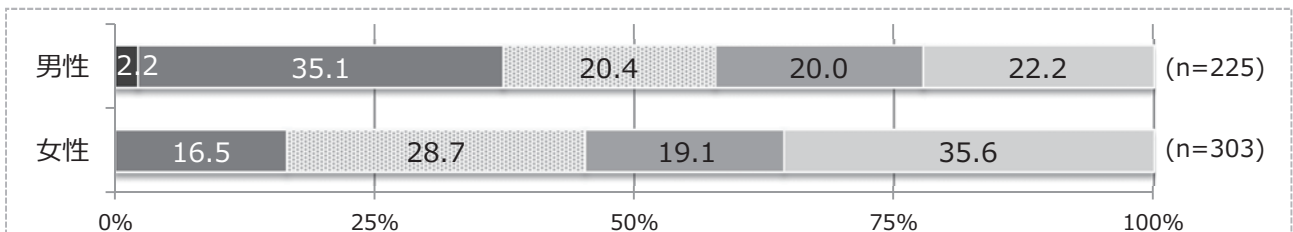
**設問 67-SQ (設問 67 で 2 を選択された方にお聞きします)**  
**これまで乗船しなかった最大の理由は何ですか。 n=535**

- 鵜飼観覧船の存在を知らない
- 魅力を感じない
- ▨ 乗船料が高い
- 乗船手続きがわからない・乗船手続きが面倒
- その他



これまで乗船しなかった最大の理由については、「その他」を除くと、「乗船料が高い」と回答した割合(25.0%)が最も高く、次いで、「魅力を感じない」(24.3%)、「乗船手続きがわからない・乗船手続きが面倒」(19.3%)が続いた。

**男女別構成とのクロス集計 n=528**



男女別(「その他」を除く)にみると、男性では「魅力を感じない」(35.1%)が最も高く、女性では「乗船料が高い」(28.7%)が最も高くなった。