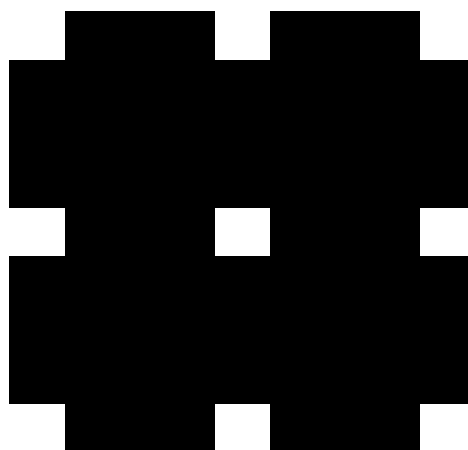


# 市場年報

令和4年度



岐阜市食肉地方卸売市場

〒 500-8266

岐阜市境川五丁目148番地

電話 (058) 272-1599

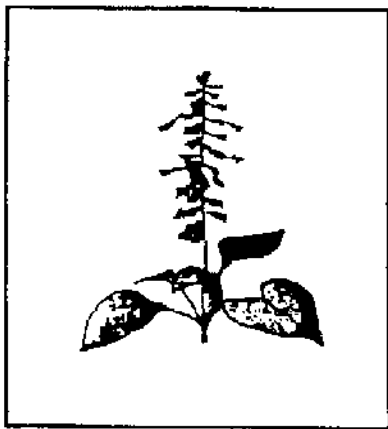
F A X (058) 272-1791

# 岐 阜 市 民 憲 章

昭和48年3月27日制定

わたくしたち岐阜市民は、金華山と長良川のもつ美しい自然にはぐくまれてきた伝統をうけつぎ、市民相互のつながりを強め、自由と平和を尊ぶまちをきずくため。

- 1 自然をいかし 人間を尊重する  
住みよいまちをきずきます
  
- 1 青少年には夢 老人には安らぎのある  
心のかよったまちをきずきます
  
- 1 働くことに喜びをもち 健全に余暇を楽しむ  
活気のあるまちをきずきます
  
- 1 きまりを守り 相手の気持ちを大切にし  
助けあいのあるまちをきずきます
  
- 1 広く交わり 教養を高め 個性を伸ばし  
豊かなまちをきずきます



■ 市の花  
「サルビア」

▲ the Gifu City Flower "Sarubia"



■ 市の木  
「トモナギ」

▲ the Gifu City Tree "Teburaji"

## ま え が き

この年報は、岐阜市食肉地方卸売市場における令和4年度中の食肉取引状況を集計、整理したもので、今後の市場業務運営の基礎資料とするとともに関係各位の参考に供するため刊行したものであります。

なお、今後とも関係各位のご指導、ご協力をお願い申し上げますとともに、この年報が多少でもお役に立てれば幸いに存じます。

令和5年9月

岐阜市食肉地方卸売市場

# 目 次

## 1 岐阜市食肉地方卸売市場概要

(1) 概 要 .....	1
(2) 位置及び交通案内図 .....	2
(3) 配 置 図 .....	3
(4) 沿 革 .....	4
(5) 流通体系 .....	4
(6) 手数料等 .....	4
(7) 使用料 .....	5
(8) 収入状況 .....	5
(9) 施設整備 .....	5

## 2 業務概要

(1) 入荷状況 .....	6	
(2) と畜状況 .....	7	
(3) 取扱状況	1 頭数 .....	7
	2 重量 3 金額 4平均卸売価格 .....	8

## 3 入荷状況

(1) 月別県別入荷状況調（牛） .....	9
(2) 月別県別入荷状況調（豚） .....	10

## 4 と畜頭数

(1) 年度別と畜頭数 .....	11
年度別と畜頭数の推移（牛）（豚）〔図表1〕〔図表2〕 .....	12
(2) 月別と畜頭数（畜種別と畜頭数、前年同月対比） .....	13
月別と畜頭数の推移（牛）〔図表3〕 .....	13
月別と畜頭数の推移（豚）〔図表4〕 .....	14

## 5 取扱状況

(1)	月別畜種別取扱高調	15
	月別取扱高の推移（牛）〔図表5〕	15
	月別取扱高の推移（豚）〔図表6〕	16
(2)	月別取扱状況調（牛）	17
(3)	月別肉用牛・乳用牛取扱状況調	19
	月別肉用牛・乳用牛取引状況〔図表7〕	20
	肉用牛・乳用牛取扱割合〔図表8〕	20
(4)	月別取扱状況調（豚）	21
(5)	月別枝肉卸売価格調（牛）	23
	月別枝肉卸売価格の推移（牛）〔図表9〕	25
	牛等級割合〔図表10〕	26
(6)	月別枝肉卸売価格調（豚）	27
	月別枝肉卸売価格の推移（豚）〔図表11〕	27
	豚等級割合〔図表12〕	28
	年度別1頭当たり重量、金額（牛）〔図表13〕	29
	年度別1頭当たり重量、金額（豚）〔図表14〕	29
(7)	年度別枝肉卸売価格の推移調（枝肉1kg当たり）	30
	年度別枝肉卸売価格の推移（牛）〔図表15〕	30
	年度別枝肉卸売価格の推移（豚）〔図表16〕	30
(8)	月別冷蔵庫利用状況調	31
	月別延保管頭数の推移（牛）〔図表17〕	31
	月別延保管頭数の推移（豚）〔図表18〕	31
(9)	月別副産物取扱高調	32
	月別副産物取扱高の推移（牛）（豚）〔図表19〕	32
6	県内と畜場におけると畜実績	33

※記載内容について、割合の計が100%とならないのは、四捨五入によるものです。

# 1 岐阜市食肉地方卸売市場概要

## (1) 概 要

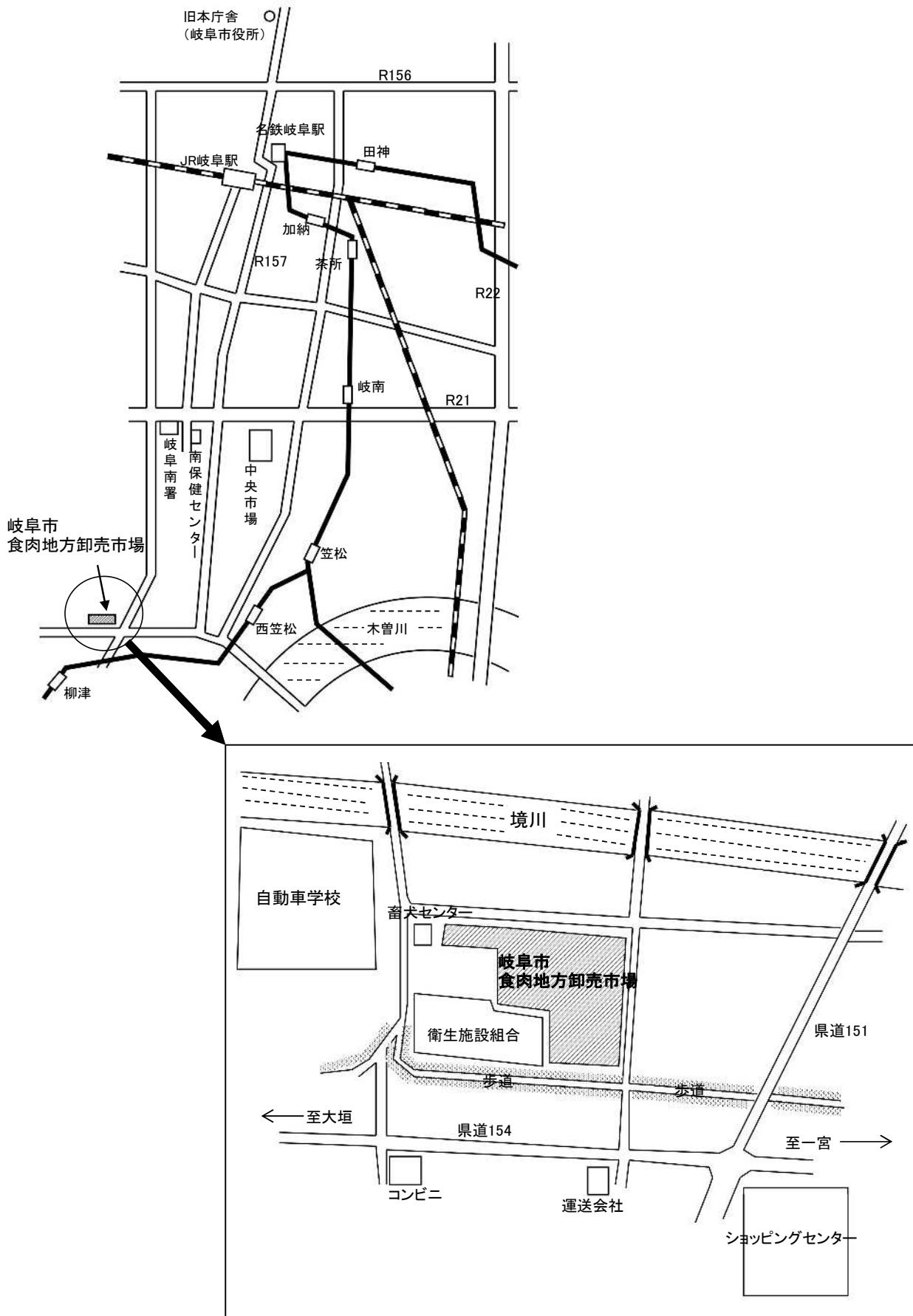
ア 位 置	岐阜市境川五丁目148番地		
イ 敷 地 面 積	21,879.93 m <sup>2</sup>		
ウ 建 物 面 積	7,814.73 m <sup>2</sup>		
エ 能 力	と畜処理能力（1日）	大動物 75頭	小動物 600頭
	汚水処理能力（日量）	1,500 m <sup>3</sup>	
	汚泥脱水能力	4,000 kg	
	冷蔵能力（小動物に換算）	1,050頭	
	収容能力	大動物 115頭	小動物 560頭
オ 建 築 年 月 日	昭和42年11月 岐阜市食肉センターとして竣工		
カ 建 築 物			

名 称	面 積	備 考
1. 本 館 棟	4,105.78 m <sup>2</sup>	大動物と室 小動物と室 冷蔵庫 懸肉室兼せり場
2. 事 務 棟	342.72 m <sup>2</sup>	大動物解体室 小動物解体室
3. 管 理 人 住 宅	38.88 m <sup>2</sup>	
4. 控 室 棟	132.46 m <sup>2</sup>	内臓処理室 枝肉処理場
5. 作 業 員 控 室	64.80 m <sup>2</sup>	大動物係留所 小動物収容所
6. 調 理 師 控 室	64.80 m <sup>2</sup>	市管理事務所 関係事務所
7. 現 業 員 控 室	39.58 m <sup>2</sup>	買受人控室 会議室
8. 倉 庫	48.60 m <sup>2</sup>	
9. 病 畜 と 室	50.00 m <sup>2</sup>	
10. 焼 却 炉	98.99 m <sup>2</sup>	
11. 洗 車 場	64.00 m <sup>2</sup>	
12. 汚 水 浄 化 槽	1,942.40 m <sup>2</sup>	
13. ブ ロ ア ー 室	49.17 m <sup>2</sup>	
14. 汚 水 処 理 棟	173.00 m <sup>2</sup>	
15. ポ ン プ 室	9.00 m <sup>2</sup>	
16. 廃 棄 物 処 理 棟	59.42 m <sup>2</sup>	
17. お が く ず 置 場	30.00 m <sup>2</sup>	
18. 受 付 棟	4.53 m <sup>2</sup>	
19. 冷 蔵 庫 棟	496.60 m <sup>2</sup>	

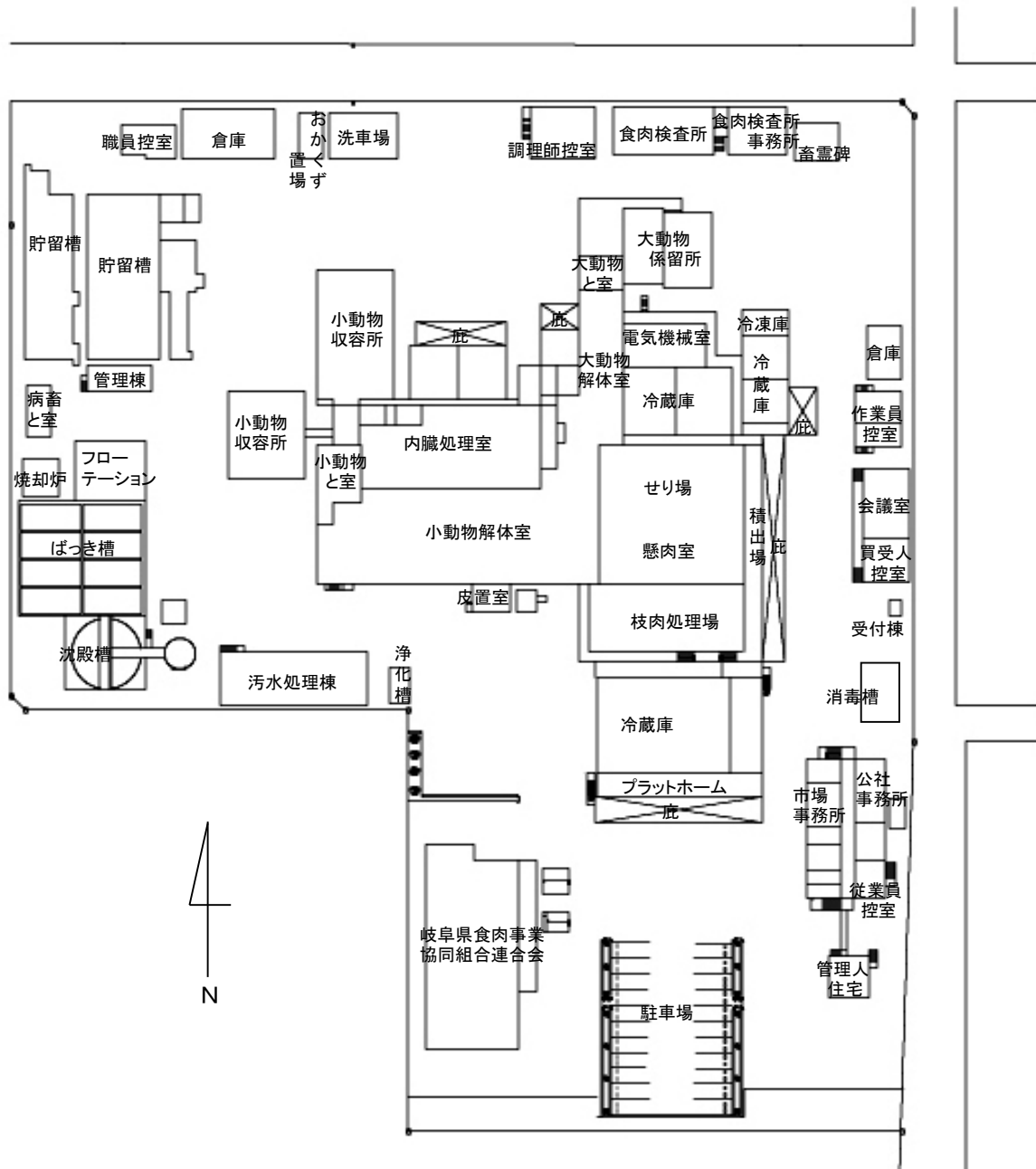
## キ 機 構

- 岐 阜 市 施設の維持管理及び業務の指導監督  
食肉検査（岐阜市保健所食肉衛生検査所）
- 卸 売 業 者 株式会社 岐阜県畜産公社（荷受機関）  
 授權資本金 5,200万円 払込済資本金 4,950万円  
 県 700万円 市 700万円 全農 1,350万円 県信連 400万円  
 県食肉連 1,700万円 県家畜商組合 100万円  
 岐阜市食肉地方卸売市場条例に基づき、市場を通じ食肉の委託販売を行う  
 機関であり、食肉の販売代金を基準とする手数料を収受し業務を運営する者
- 買 受 人 市長の承認を受け、本市場でのせり売りに参加し食肉の買受けをする者
- 付 属 営 業 人 市長の承認を受け、本市場での市場業務に附帯した業務を行う者
- 日 本 食 肉 格 付 協 会 牛、豚の枝肉の規格格付けを行う者

## (2) 位置及び交通案内図



(3) 配置図

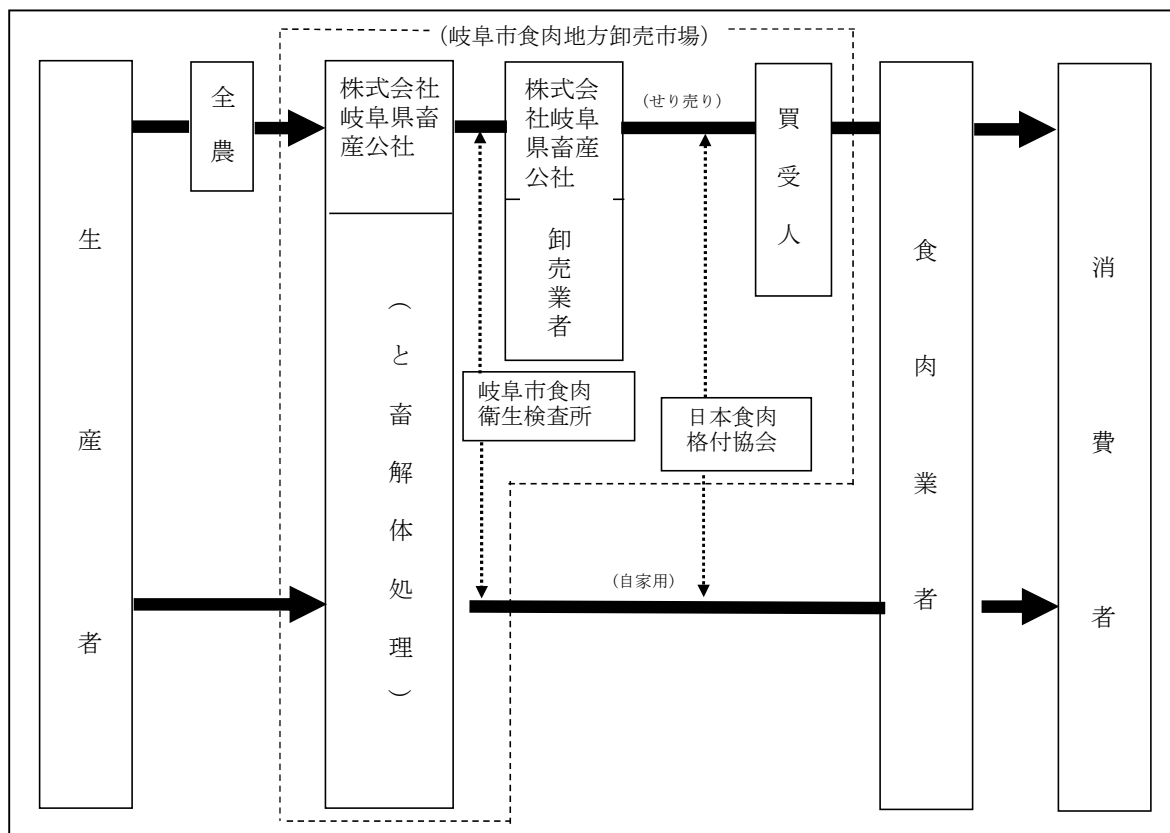




#### (4) 沿革

明治37年以前	旧長良村太田	私設と場として既存
明治37年	旧本荘村	私設と場として移転
大正9年10月		岐阜市が継承
大正12年3月	岐阜市上加納山	岐阜市営と畜場として業務開始
昭和42年12月	岐阜市茜部	岐阜市食肉市場開設
昭和42年12月		一般と畜場として設置許可
昭和48年1月		岐阜市食肉地方卸売市場として開設許可
昭和52年4月	岐阜市境川	町名変更

#### (5) 流通体系



#### (6) 手数料等

区分	内容	牛・馬	子牛・子馬	豚	めん羊・やぎ	備考
と畜経費	と畜検査手数料	700円	300円	300円	300円	平成17年4月1日改定
	とさつ解体料(税込)	4,400円	1,100円	1,100円 (100kg以上) 2,095円	1,100円	令和元年10月1日改定
格付経費	格付手数料(税込)	567円		121円		令和5年1月1日改定
卸売経費	卸売委託手数料(税別)	卸売金額(税抜)の3.5%				平成21年4月1日改定

## (7) 使用料

(税込)

区分	内容	牛・馬	子牛・子馬	豚	めん羊・やぎ	備考
と畜経費	と畜場使用料	2,640円	880円	880円	880円	令和元年10月1日改定
冷蔵経費	冷蔵庫使用料	440円	220円	220円	220円	令和元年10月1日改定

## (8) 収入状況

款	項	目	収入額	収入割合
食肉地方卸売市場事業収入			221,853,564円	100.0%
	使用料及び手数料		98,897,199円	44.6%
		と畜場使用料	53,198,640円	24.0%
		事務所等使用料	5,076,721円	2.3%
		冷蔵庫使用料	23,757,800円	10.7%
		内臓冷凍庫使用料	331,872円	0.1%
		枝肉処理場使用料	1,728,852円	0.8%
		食肉市場使用料	14,803,314円	6.7%
	財産収入	財産貸付収入	535,939円	0.2%
	繰入金	一般会計繰入金	108,867,565円	49.1%
	雑収入	雑収入	13,552,861円	6.1%

## (9) 施設整備

工事名	金額	内容
工事請負費	858,000円	豚と体ブラシ洗浄機修理

## 2 業務概要

### (1) 入荷状況

令和4年度中における総入荷量は52,879頭で前年度に比べ698頭(1.3%)の減であった。

#### 1 牛

牛の入荷数は、

3,797頭で前年度に比べ72頭(1.9%)の減であった。産地別にみると、岐阜県3,741頭(98.6%)、次いで福井県47頭(1.2%)、上位2県で99.8%を占めた。

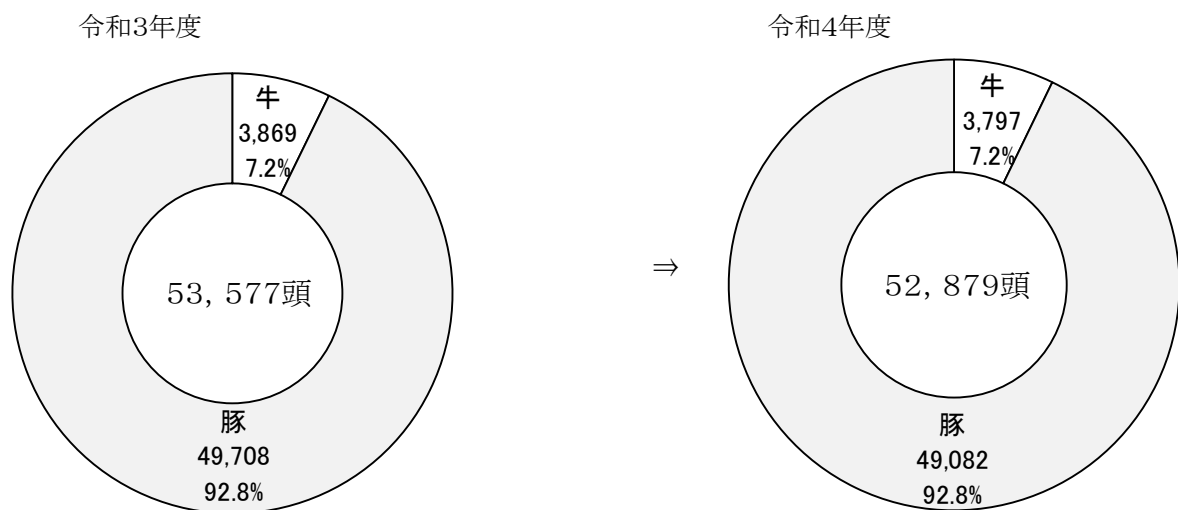
#### (1) 肉用牛

肉用牛は3,797頭で前年度に比べ72頭(1.9%)の減であった。

令和4年度の牛の入荷は肉用牛のみで、乳用牛は0頭であった。

#### 2 豚

豚の入荷数は平成30年9月に発生したCSF(豚熱)を経て、現在は回復傾向にあり、令和4年度は、49,082頭となり、前年度に比べ626頭(1.3%)の減であった。



※1 CSF(豚熱)の影響による生体豚の入荷減少を補うため、令和元年7月から令和2年度10月まで、生体以外に県外でと畜された搬入枝肉を取り扱った。

## (2) と畜状況

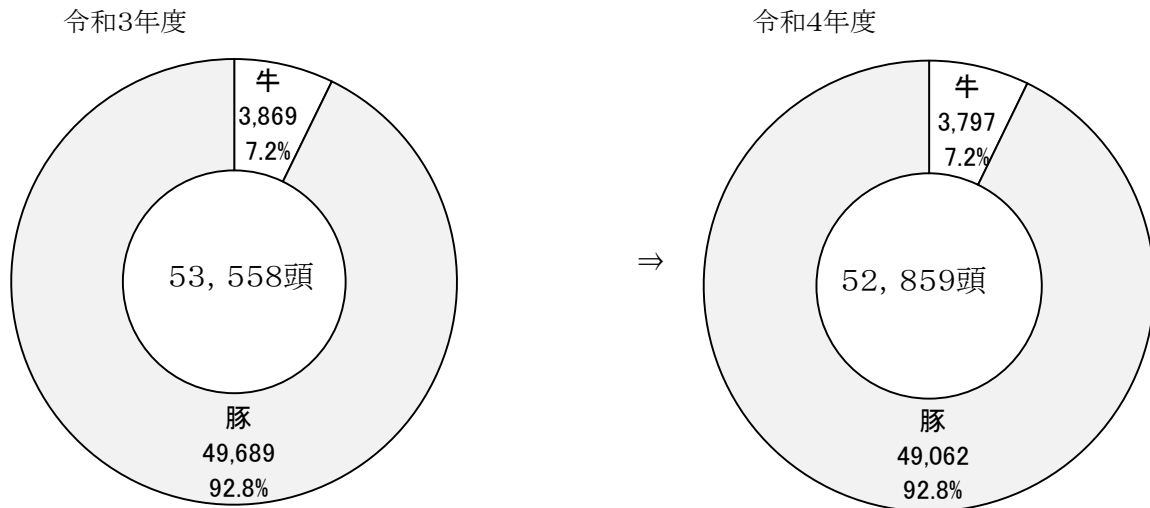
令和4年度中におけると畜頭数は52,859頭で前年度に比べ699頭(1.3%)の減であった。

### 1 牛

牛のと畜頭数は、3,797頭で前年度に比べ72頭(1.9%)の減であった。

### 2 豚

豚のと畜頭数は、49,062頭となり、前年度に比べ627頭(1.3%)の減であった。

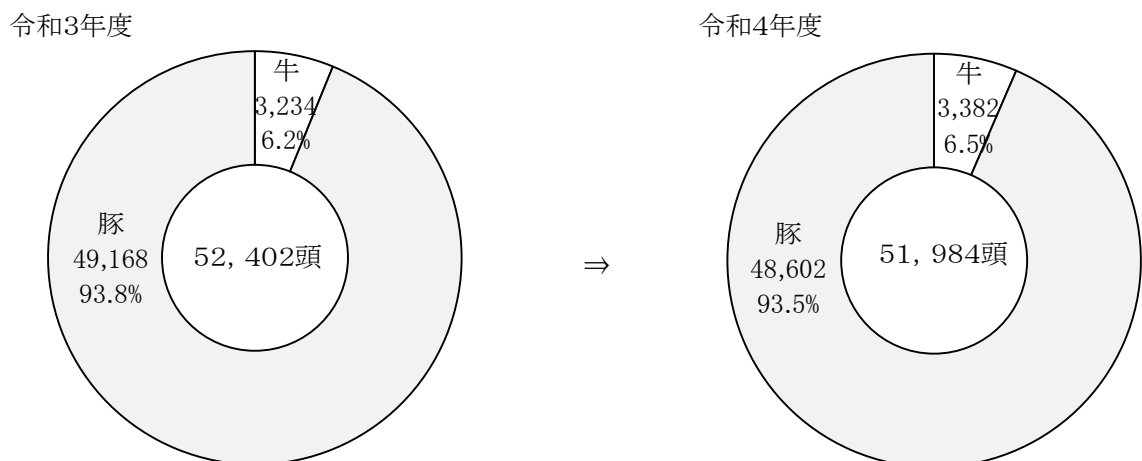


## (3) 取扱状況

令和4年度中における枝肉の取扱(※2)のうち、頭数は51,984頭で前年度に比べ418頭(0.8%)減、重量は5,264tで前年度に比べ80t(1.5%)の減、金額は7,168百万円で、前年度に比べ771百万円(12.1%)増であった。

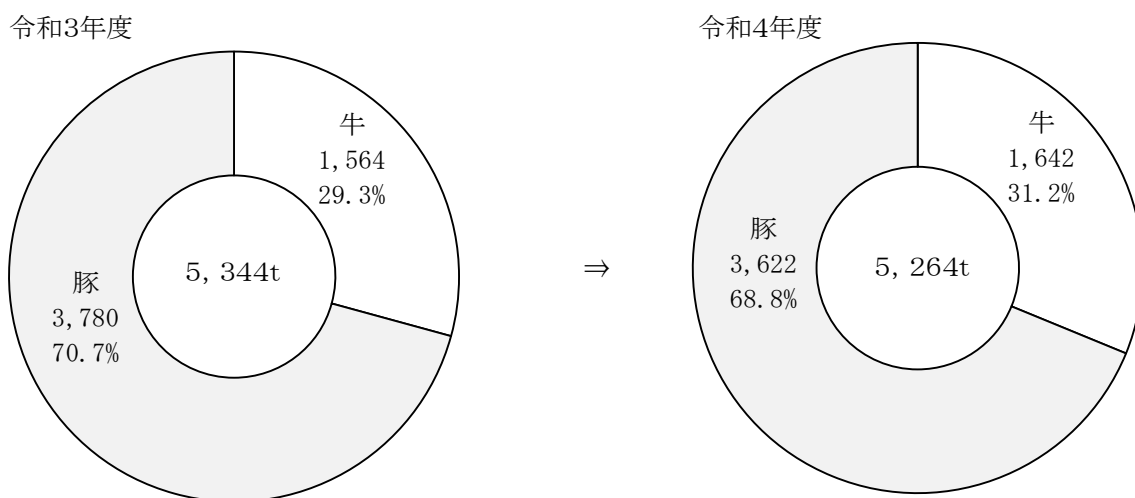
### 1 頭数

牛は3,382頭で前年度に比べ148頭(4.6%)の増、豚は48,602頭で前年度に比べ566頭(1.2%)の減であった。



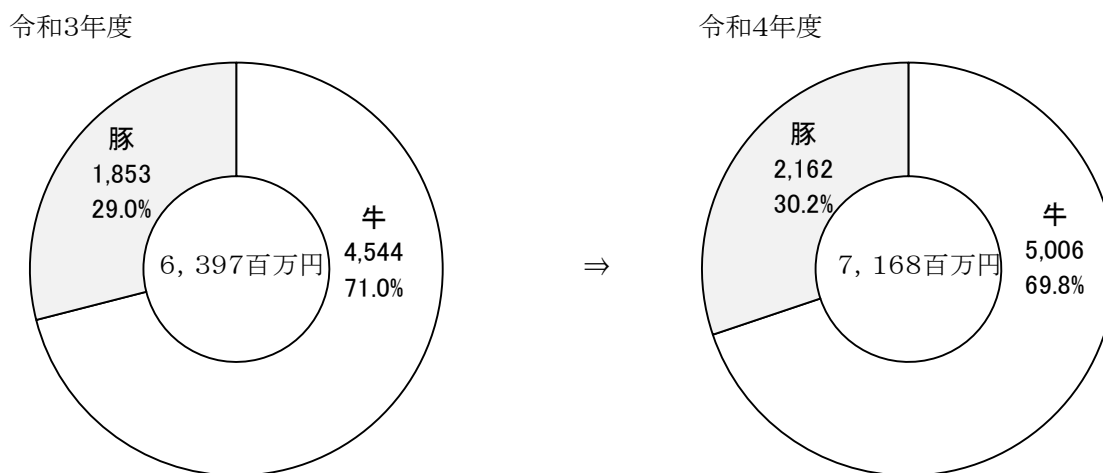
## 2 重量

牛は1,642トンで前年度に比べ78トン（5.0%）の増、豚は3,622トンで前年度に比べ158トン（4.2%）の減であった。なお1頭当たりの平均枝肉重量は成牛485.5kg、豚74.5kgであった。



## 3 金額

牛は5,006百万円で前年度に比べ462百万円（10.2%）の増、豚は2,162百万円で前年度に比べ309百万円（16.7%）の増であった。なお、1頭当たりの平均枝肉は、成牛1,480,136円、豚44,497円であった。



※2 上記以外の副産物の取扱金額は、99百万円で、前年度に比べ27百万円（37.1%）増であった。そのうち、牛は70百万円で前年度に比べ19百万円（38.7%）の増、豚は29百万円で前年度に比べ7百万円（33.4%）の増であった。

## 4 平均卸売価格（1kg当たり）

### (1) 牛

平均3,049円で前年度に比べ144円（5.0%）高であった。

### (2) 豚

平均597円で前年度に比べ107円（21.8%）高であった。

### 3 入荷状況

#### (1) 月別県別入荷状況調

区分 月別	肉用牛									
	岐阜県		愛知	大分	福井	岩手	鹿児島	宮城	長野	宮崎
		系統入荷								
4.4	266	121			4					
4.5	300	138	2		3					
4.6	266	108			3					
4.7	314	174			5					(系統)1
4.8	299	138			5	1	1			
4.9	233	101			2				1	
4.10	319	147			4					
4.11	587	373			4				1	
4.12	341	226			6			(系統)1		
5.1	300	138			2					
5.2	249	106			6					
5.3	267	117			3					
計	3,741	1,887	2	0	47	1	1	1	2	1
比率	98.5%	—	0.1%	—	1.2%	—	0.1%未満	0.1%未満	0.1%	0.1%未満

区分 月別	肉用牛								計	系統入荷
	北海道	栃木	和歌山	広島	福岡					
4.4									270	121
4.5									305	138
4.6	1								270	108
4.7									320	174
4.8									306	138
4.9									236	101
4.10									323	147
4.11									592	373
4.12									348	226
5.1									302	138
5.2									255	106
5.3									270	117
計	1	0	0	0	0				3,797	1,887
比率	—	—	—	—	—				100.0%	49.7%

区分 月別	乳用牛							肉用牛 乳用牛 合計	系統入荷 計
	岐阜県		静岡県	愛知県	滋賀県		計		
		系統入荷							
4.4							0	270	121
4.5							0	305	138
4.6							0	270	108
4.7							0	320	174
4.8							0	306	138
4.9							0	236	101
4.10							0	323	147
4.11							0	592	373
4.12							0	348	226
5.1							0	302	138
5.2							0	255	106
5.3							0	270	117
計	0		0	0	0		0	3,797	1,887
比率	-		-	-	-		-	-	49.7%

## (2) 月別県別入荷状況調 (豚)

県別 月別	生体 (岐阜県)		搬入枝肉 (県外 ※)		計	
		系統入荷		系統入荷		系統入荷
4.4	4,353	2,784			4,353	2,784
4.5	3,819	2,775			3,819	2,775
4.6	3,735	2,745			3,735	2,745
4.7	3,396	2,517			3,396	2,517
4.8	4,339	3,120			4,339	3,120
4.9	4,483	3,031			4,483	3,031
4.10	3,973	3,006			3,973	3,006
4.11	4,549	3,094			4,549	3,094
4.12	4,116	2,758			4,116	2,758
5.1	4,243	2,926			4,243	2,926
5.2	3,872	2,824			3,872	2,824
5.3	4,204	3,174			4,204	3,174
計	49,082	34,754	0	0	49,082	34,754
比率	100.0%	-	0.0%		-	70.8%

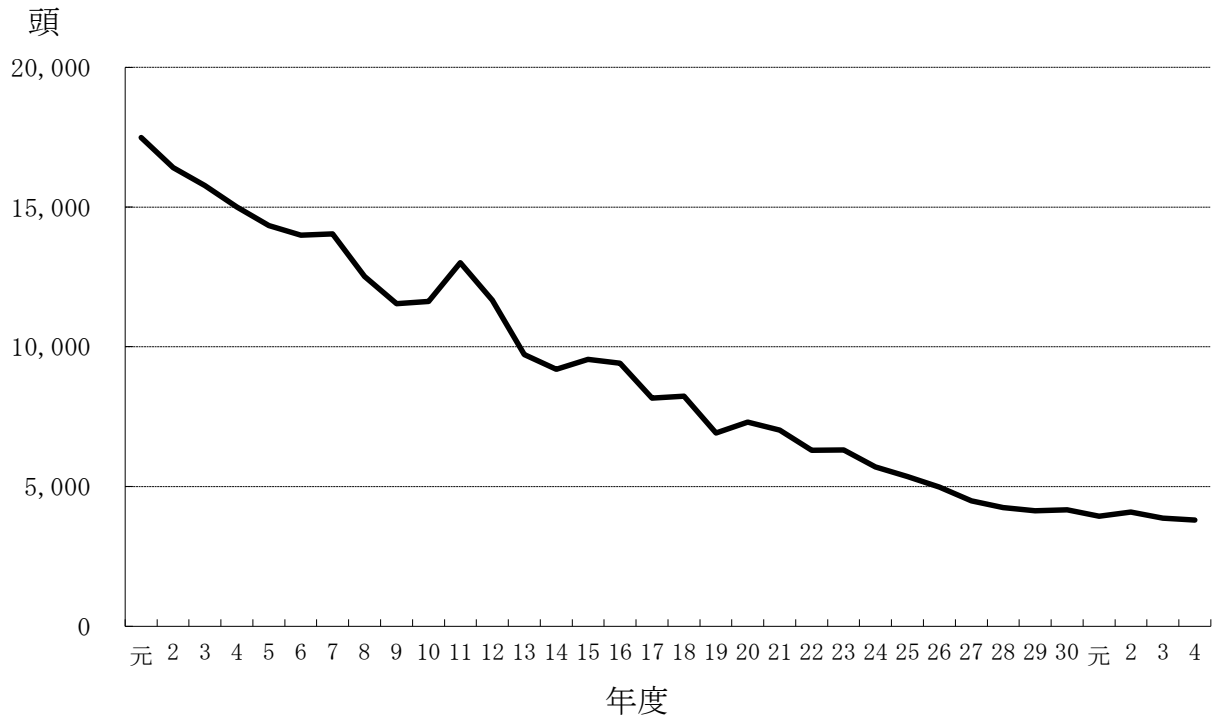
## 4 と畜状況

### (1) 年度別と畜頭数

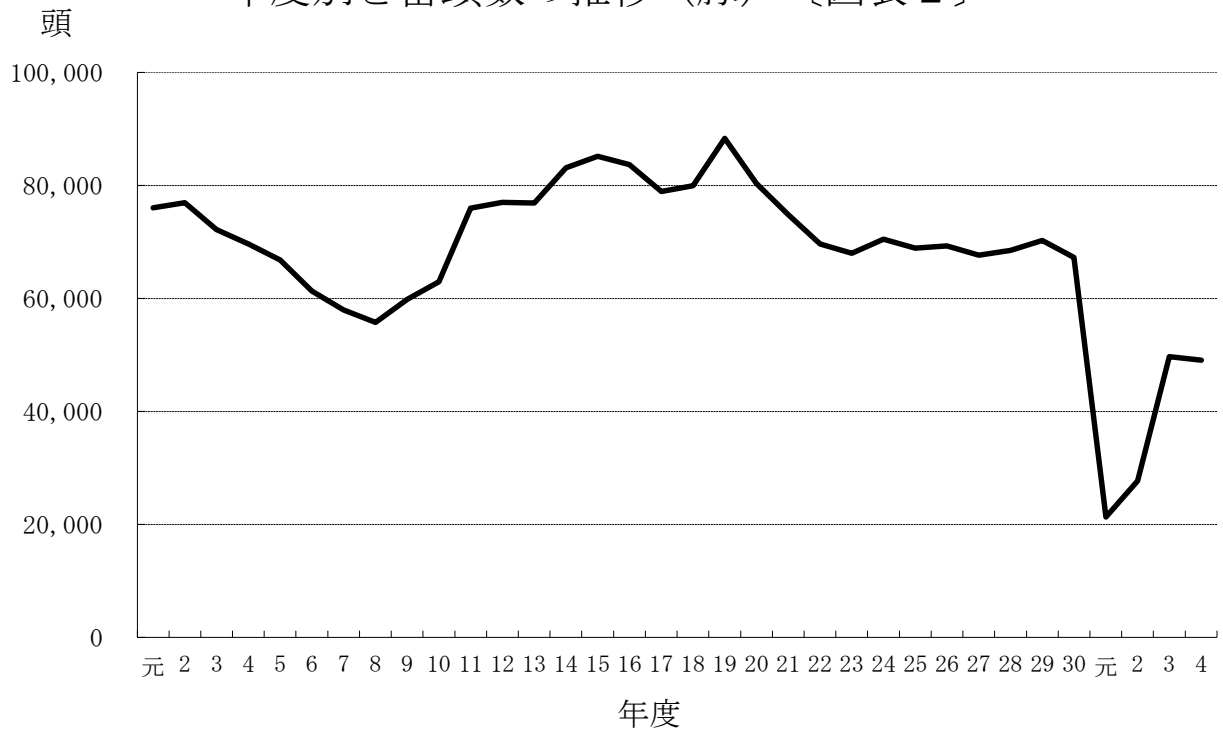
年度 \ 区分	牛	馬	豚	子牛・子馬	めん羊 やぎ	計
元	17,490	1	76,033	7	4	93,535
2	16,410	1	76,947	4	3	93,365
3	15,766	0	72,185	6	9	87,966
4	14,999	0	69,629	2	2	84,632
5	14,331	17	66,804	4	3	81,159
6	13,983	5	61,286	2	0	75,276
7	14,031	1	57,980	7	3	72,022
8	12,511	1	55,766	1	0	68,279
9	11,537	1	59,831	2	0	71,371
10	11,617	1	62,957	1	9	74,585
11	13,007	2	75,955	6	32	89,002
12	11,667	1	77,015	1	45	88,729
13	9,720	2	76,878	1	101	86,702
14	9,189	0	83,080	0	0	92,269
15	9,550	0	85,145	0	0	94,695
16	9,408	0	83,678	1	0	93,087
17	8,158	0	78,925	0	0	87,083
18	8,231	0	79,950	1	0	88,182
19	6,908	0	88,368	1	0	95,277
20	7,295	0	80,306	0	0	87,601
21	7,015	0	74,846	3	0	81,864
22	6,290	0	69,647	0	0	75,937
23	6,306	1	67,975	0	0	74,282
24	5,702	0	70,467	0	0	76,169
25	5,350	0	68,880	3	0	74,233
26	4,980	0	69,302	0	0	74,282
27	4,484	0	67,622	0	0	72,106
28	4,245	0	68,485	0	0	72,730
29	4,132	0	70,220	1	0	74,353
30	4,164	0	67,220	0	0	71,384
元	3,933	0	21,327	2	0	25,262
2	4,077	0	27,723	2	0	31,802
3	3,869	0	49,689	0	0	53,558
4	3,797	0	49,062	0	0	52,859



年度別と畜頭数の推移（牛）〔図表1〕

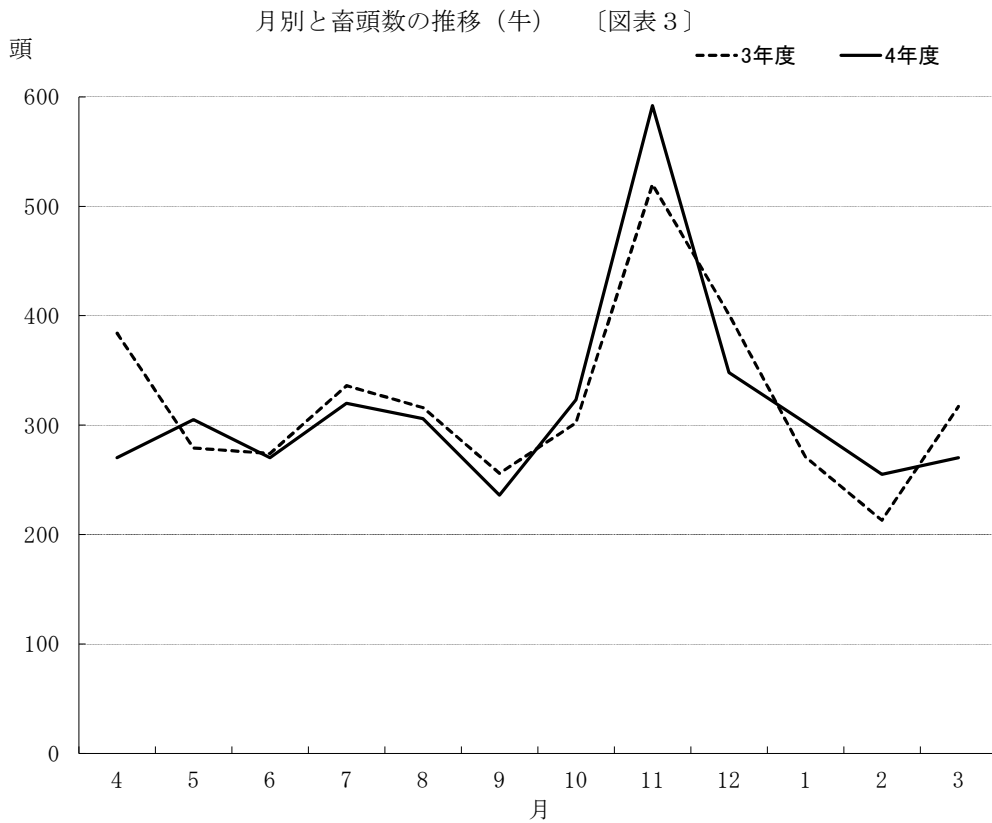


年度別と畜頭数の推移（豚）〔図表2〕



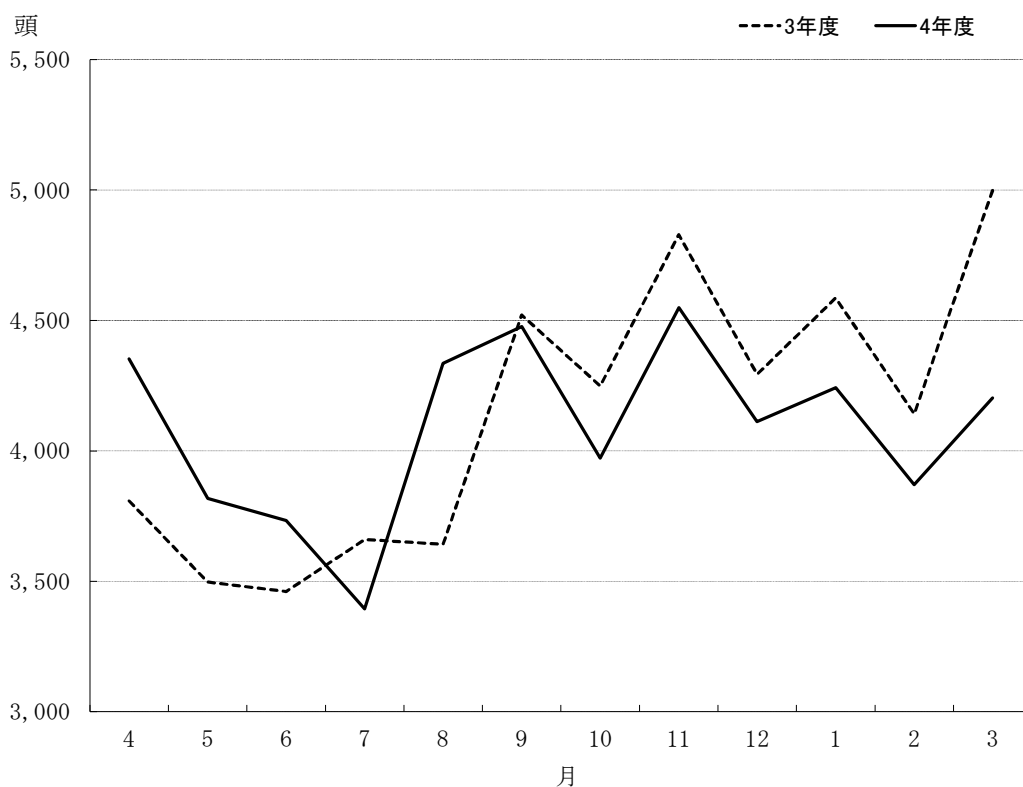
(2) 月別と畜頭数（畜種別と畜頭数、前年同月対比）

区分 月別	牛			豚	
	4年度 (A)	3年度 (B)	A/B	4年度 (A)	3年度 (B)
4	270	384	70.3%	4,353	3,808
5	305	279	109.3%	3,818	3,497
6	270	274	98.5%	3,733	3,461
7	320	336	95.2%	3,395	3,660
8	306	316	96.8%	4,336	3,642
9	236	256	92.2%	4,477	4,521
10	323	302	107.0%	3,972	4,249
11	592	520	113.8%	4,549	4,829
12	348	401	86.8%	4,113	4,294
1	302	271	111.4%	4,242	4,586
2	255	213	119.7%	3,871	4,142
3	270	317	85.2%	4,203	5,000
計	3,797	3,869	98.1%	49,062	49,689



A/B	子牛		計		
	4年度 (A)	3年度 (B)	4年度 (A)	3年度 (B)	A/B
114.3%	0	0	4,623	4,192	110.3%
109.2%	0	0	4,123	3,776	109.2%
107.9%	0	0	4,003	3,735	107.2%
92.8%	0	0	3,715	3,996	93.0%
119.1%	0	0	4,642	3,958	117.3%
99.0%	0	0	4,713	4,777	98.7%
93.5%	0	0	4,295	4,551	94.4%
94.2%	0	0	5,141	5,349	96.1%
95.8%	0	0	4,461	4,695	95.0%
92.5%	0	0	4,544	4,857	93.6%
93.5%	0	0	4,126	4,355	94.7%
84.1%	0	0	4,473	5,317	84.1%
98.7%	0	0	52,859	53,558	98.7%

月別と畜頭数の推移（豚） [図表4]

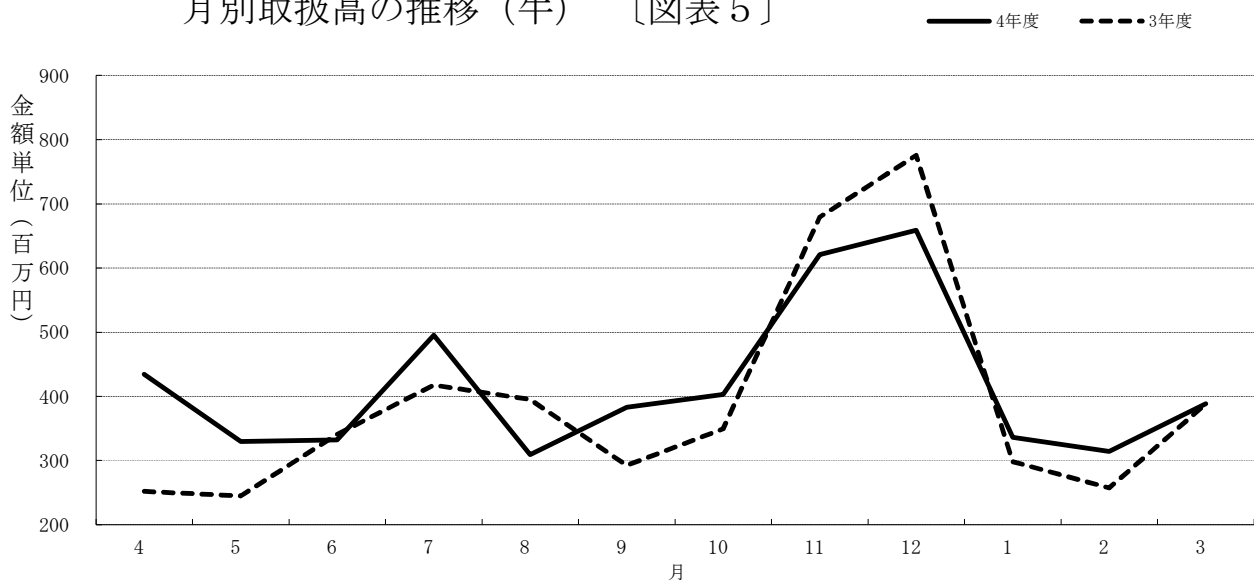


# 5 取扱状況

## (1) 月別畜種別取扱高調

区分 月別	牛（成牛）			豚		
	頭数	重量	金額	頭数	重量	金額
4.4	293	140,837.2	434,147,240	4,221	328,618.0	156,182,211
4.5	219	106,702.8	329,554,512	3,995	311,436.0	170,949,213
4.6	227	110,881.0	332,651,914	3,545	276,104.0	168,482,868
4.7	326	159,352.8	495,150,157	3,389	188,641.6	164,441,463
4.8	224	106,579.8	309,575,701	4,229	244,202.8	198,473,856
4.9	262	127,004.2	383,318,102	4,425	342,097.0	198,545,564
4.1	278	131,719.8	403,093,633	3,902	302,864.4	182,846,945
4.11	401	195,599.8	620,732,349	4,533	350,291.0	194,146,271
4.12	426	207,511.6	658,976,093	4,361	332,332.4	195,938,566
5.1	238	115,797.4	335,822,270	4,182	330,464.8	175,320,900
5.2	223	109,725.0	314,361,232	3,851	304,550.4	172,464,996
5.3	265	130,255.0	388,435,397	3,969	310,346.6	184,840,392
計	3,382	1,641,966.4	5,005,818,600	48,602	3,621,949.0	2,162,633,245
月平均	282	136,830.5	417,151,550	4,050	301,829.1	180,219,437

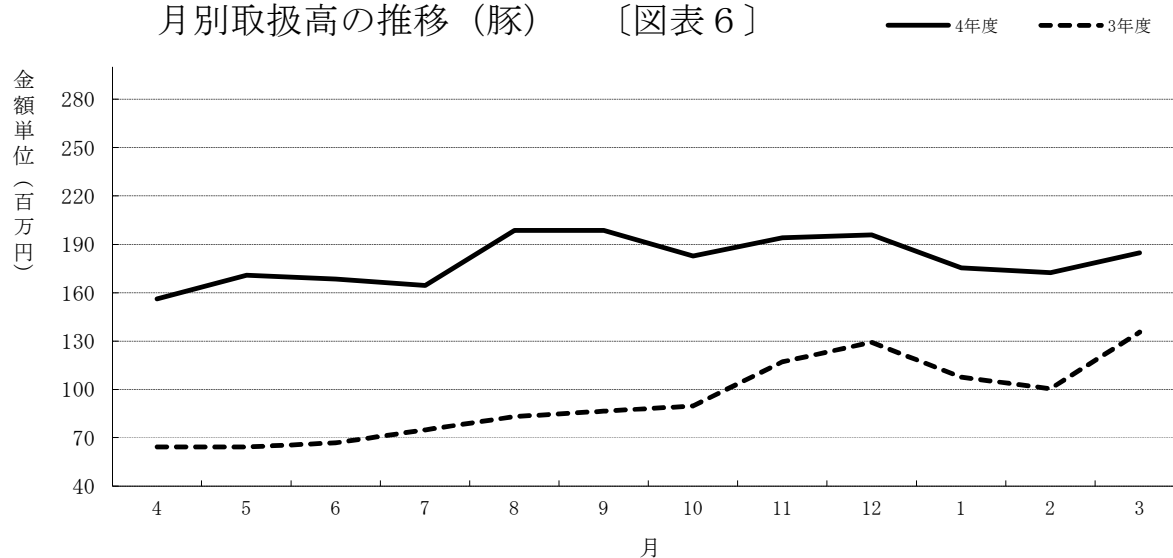
月別取扱高の推移（牛）〔図表5〕



(注) 枝肉重量及び金額

子 牛			合 計			開場 日数
頭 数	重 量	金 額	頭 数	重 量	金 額	
0	0	0	4,514	469,455.2	590,329,451	21
0	0	0	4,214	418,138.8	500,503,725	20
0	0	0	3,772	386,985.0	501,134,782	20
0	0	0	3,715	347,994.4	659,591,620	20
0	0	0	4,453	350,782.6	508,049,557	21
0	0	0	4,687	469,101.2	581,863,666	21
0	0	0	4,180	434,584.2	585,940,578	20
0	0	0	4,934	545,890.8	814,878,620	22
0	0	0	4,787	539,844.0	854,914,659	19
0	0	0	4,420	446,262.2	511,143,170	19
0	0	0	4,074	414,275.4	486,826,228	19
0	0	0	4,234	440,601.6	573,275,789	22
0	0	0	51,984	5,263,915.4	7,168,451,845	244
0	0	0	4,332	438,659.6	597,370,987	20

月別取扱高の推移 (豚) [図表 6]



(2) 月別取扱状況調(牛(成牛))

区分 月別	開場 日数	と畜頭数				上場頭数				
		頭数 (A)	一日当たり頭数			頭数 (B)	一日当たり頭数			上場率 B / A
			最 多	最 少	平 均		最 多	最 少	平 均	
4.4	21	270	53	1	12.9	293	63	52	14.0	108.5%
4.5	20	305	49	2	15.3	219	61	46	11.0	71.8%
4.6	20	270	48	2	13.5	227	62	50	11.4	84.1%
4.7	20	320	48	1	16.0	326	84	56	16.3	101.9%
4.8	21	306	50	1	14.6	224	71	42	10.7	73.2%
4.9	21	236	38	1	11.2	262	56	49	12.5	111.0%
4.10	20	323	55	1	16.2	278	74	65	13.9	86.1%
4.11	22	592	52	1	26.9	401	121	86	18.2	67.7%
4.12	19	348	54	10	18.3	426	130	66	22.4	122.4%
5.1	19	302	55	1	15.9	238	65	55	12.5	78.8%
5.2	19	255	41	1	13.4	223	62	52	11.7	87.5%
5.3	22	270	49	1	12.3	265	64	50	12.0	98.1%
計	244	3,797	55	1	15.6	3,382	130	42	13.9	89.1%

(注) 枝肉重量及び金額

取引成立頭数・重量及び金額									
頭数 (C)	一日当たり頭数			成立率 C/B	重量	金額	一頭当たり		kg単価
	最多	最少	平均				重量	金額	
293	63	52	14.0	100.0%	140,837.2	434,147,240	480.7	1,481,731	3,083
219	61	46	11.0	100.0%	106,702.8	329,554,512	487.2	1,504,815	3,089
227	62	50	11.4	100.0%	110,881.0	332,651,914	488.5	1,465,427	3,000
326	84	56	16.3	100.0%	159,352.8	495,150,157	488.8	1,518,866	3,107
224	71	42	10.7	100.0%	106,579.8	309,575,701	475.8	1,382,034	2,905
262	56	49	12.5	100.0%	127,004.2	383,318,102	484.7	1,463,046	3,018
278	74	65	13.9	100.0%	131,719.8	403,093,633	473.8	1,449,977	3,060
401	121	86	18.2	100.0%	195,599.8	620,732,349	487.8	1,547,961	3,173
426	130	66	22.4	100.0%	207,511.6	658,976,093	487.1	1,546,892	3,176
238	65	55	12.5	100.0%	115,797.4	335,822,270	486.5	1,411,018	2,900
223	62	52	11.7	100.0%	109,725.0	314,361,232	492.0	1,409,692	2,865
265	64	50	12.0	100.0%	130,255.0	388,435,397	491.5	1,465,794	2,982
3,382	130	42	13.9	100.0%	1,641,966.4	5,005,818,600	485.5	1,480,136	3,049

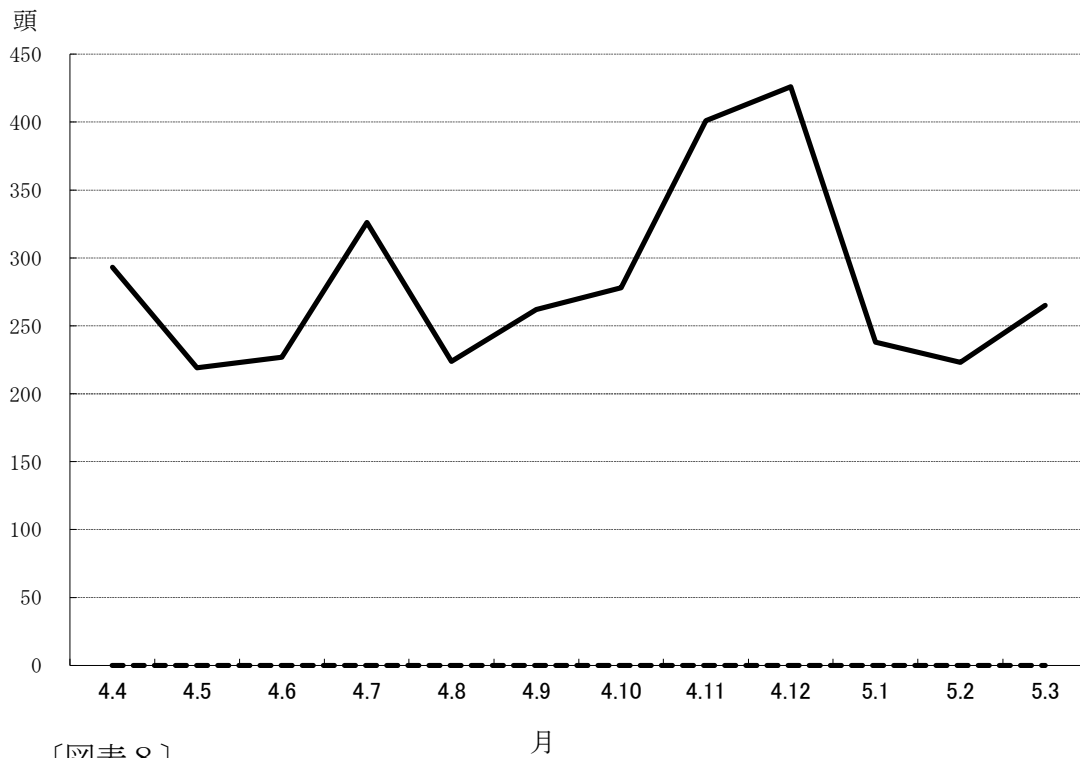
### (3) 月別肉用牛・乳用牛取扱状況調

(注) 枝肉重量及び金額

区分 月別	肉 用 牛 (成牛)						乳 用 牛					
	頭 数	重 量	金 額	1 頭 当 た り		kg単価	頭 数	重 量	金 額	1 頭 当 た り		kg単価
				重 量	金 額					重 量	金 額	
4.4	293	140,837.2	434,147,240	480.7	1,481,731	3,083						
4.5	219	106,702.8	329,554,512	487.2	1,504,815	3,089						
4.6	227	110,881.0	332,651,914	488.5	1,465,427	3,000						
4.7	326	159,352.8	495,150,157	488.8	1,518,866	3,107						
4.8	224	106,579.8	309,575,701	475.8	1,382,034	2,905						
4.9	262	127,004.2	383,318,102	484.7	1,463,046	3,018						
4.10	278	131,719.8	403,093,633	473.8	1,449,977	3,060						
4.11	401	195,599.8	620,732,349	487.8	1,547,961	3,173						
4.12	426	207,511.6	658,976,093	487.1	1,546,892	3,176						
5.1	238	115,797.4	335,822,270	486.5	1,411,018	2,900						
5.2	223	109,725.0	314,361,232	492.0	1,409,692	2,865						
5.3	265	130,255.0	388,435,397	491.5	1,465,794	2,982						
計	3,382	1,641,966.4	5,005,818,600	485.5	1,480,136	3,049	0	—	—	—	—	—



〔図表7〕 月別肉用牛・乳用牛取引状況



〔図表8〕

肉用牛・乳用牛取扱割合



(4) 月別取扱状況調(豚)

区分 月別	開場 日数	と畜頭数				上場頭数				
		頭数 (A)	1日当たり頭数			頭数 (B)	1日当たり頭数			上場率 B/A
			最多	最少	平均		最多	最少	平均	
4.4	21	4,353	320	25	207.3	4,221	318	25	201.0	97.0%
4.5	20	3,818	304	20	190.9	3,995	303	20	199.8	104.6%
4.6	20	3,733	318	31	186.7	3,545	312	31	177.3	95.0%
4.7	20	3,395	263	22	169.8	3,389	255	22	169.5	99.8%
4.8	21	4,336	305	25	206.5	4,229	305	25	201.4	97.5%
4.9	21	4,477	281	28	213.2	4,425	281	28	210.7	98.8%
4.10	20	3,972	287	27	198.6	3,902	282	27	195.1	98.2%
4.11	22	4,549	316	25	206.8	4,533	315	25	206.0	99.6%
4.12	19	4,113	332	30	216.5	4,361	332	30	229.5	106.0%
5.1	19	4,242	348	25	223.3	4,182	342	25	220.1	98.6%
5.2	19	3,871	320	27	203.7	3,851	316	27	202.7	99.5%
5.3	22	4,203	330	30	191.0	3,969	326	28	180.4	94.4%
計	244	49,062	348	20	201.1	48,602	342	20	199.2	99.1%

(注) 枝肉重量及び金額

取引成立頭数・重量及び金額									
頭数 (C)	1日当たり頭数			成立率 C/B	重量	金額	1頭当たり		kg単価
	最多	最少	平均				重量	金額	
4,221	318	25	201.0	100.0%	328,618.0	156,182,211	77.9	37,001	475
3,995	303	20	199.8	100.0%	311,436.0	170,949,213	78.0	42,791	549
3,545	312	31	177.3	100.0%	276,104.0	168,482,868	77.9	47,527	610
3,389	255	22	169.5	100.0%	188,641.6	164,441,463	55.7	48,522	872
4,229	305	25	201.4	100.0%	244,202.8	198,473,856	57.7	46,932	813
4,425	281	28	210.7	100.0%	342,097.0	198,545,564	77.3	44,869	580
3,902	282	27	195.1	100.0%	302,864.4	182,846,945	77.6	46,860	604
4,533	315	25	206.0	100.0%	350,291.0	194,146,271	77.3	42,830	554
4,361	332	30	229.5	100.0%	332,332.4	195,938,566	76.2	44,930	590
4,182	342	25	220.1	100.0%	330,464.8	175,320,900	79.0	41,923	531
3,851	316	27	202.7	100.0%	304,550.4	172,464,996	79.1	44,784	566
3,969	326	28	180.4	100.0%	310,346.6	184,840,392	78.2	46,571	596
48,602	342	20	199.2	100.0%	3,621,949.0	2,162,633,245	74.5	44,497	597

## (5) 月別枝肉卸売価格調(牛(成牛))

## A等級

区分 月別	取引 頭数 (Z)	A-5					A-4					A	
		頭数 A	(率) A/Z	1kg当たり単価			頭数 B	(率) B/Z	1kg当たり単価			頭数 C	(率) C/Z
				高値	安値	平均			高値	安値	平均		
4.4	293	158	53.9%	3,640	2,981	3,299	100	34.1%	3,164	2,160	2,930	14	4.8%
4.5	219	143	65.3%	3,791	2,365	3,197	66	30.1%	3,229	2,711	2,940	8	3.7%
4.6	227	145	63.9%	3,672	1,739	3,140	61	26.9%	3,272	2,268	2,866	7	3.1%
4.7	326	223	68.4%	9,169	2,808	3,255	86	26.4%	3,132	1,728	2,902	4	1.2%
4.8	224	137	61.2%	3,737	2,840	3,076	52	23.2%	3,121	2,160	2,843	13	5.8%
4.9	262	169	64.5%	3,456	2,646	3,153	76	29.0%	3,100	1,415	2,870	10	3.8%
4.10	278	159	57.2%	3,564	2,376	3,259	89	32.0%	3,154	2,052	2,964	10	3.6%
4.11	401	265	66.1%	8,100	1,318	3,327	108	26.9%	3,197	2,614	2,967	19	4.7%
4.12	426	290	68.1%	10,789	2,819	3,341	110	25.8%	3,175	1,890	2,880	14	3.3%
5.1	238	159	66.8%	3,834	2,257	3,041	55	23.1%	2,981	2,300	2,780	12	5.0%
5.2	223	146	65.5%	3,596	2,689	2,986	67	30.0%	2,948	1,760	2,685	6	2.7%
5.3	265	173	65.3%	3,445	2,603	3,116	75	28.3%	3,002	1,620	2,780	9	3.4%
計	3,382	2,167	64.1%	10,789	1,318	3,202	945	27.9%	3,272	1,415	2,878	126	3.7%

## B等級

区分 月別	取引 頭数 (Z)	B-5					B-4					B	
		頭数 A	(率) A/Z	1kg当たり単価			頭数 B	(率) B/Z	1kg当たり単価			頭数 C	(率) C/Z
				高値	安値	平均			高値	安値	平均		
4.4	293	1	0.3%	2,948	2,948	2,948	12	4.1%	2,862	2,495	2,761		
4.5	219												
4.6	227	3	1.3%	2,884	1,814	2,530	5	2.2%	2,700	1,620	2,331	1	0.4%
4.7	326						4	1.2%	2,797	2,657	2,712		
4.8	224	4	1.8%	2,970	2,819	2,895	6	2.7%	2,808	1,242	2,524	5	2.2%
4.9	262						1	0.4%	2,722	2,722	2,722	1	0.4%
4.10	278						2	0.7%	2,711	2,560	2,640	4	1.4%
4.11	401	1	0.2%	2,797	2,797	2,797	2	0.5%	2,754	2,322	2,530	1	0.2%
4.12	426	1	0.2%	2,916	2,916	2,916	6	1.4%	2,776	1,966	2,556	1	0.2%
5.1	238						6	2.5%	2,700	2,160	2,502	3	1.3%
5.2	223						2	0.9%	2,560	1,469	2,116		
5.3	265						3	1.1%	2,624	2,549	2,590	3	1.1%
計	3,382	10	0.3%	2,970	1,814	2,792	49	1.4%	2,862	1,242	2,580	19	0.6%

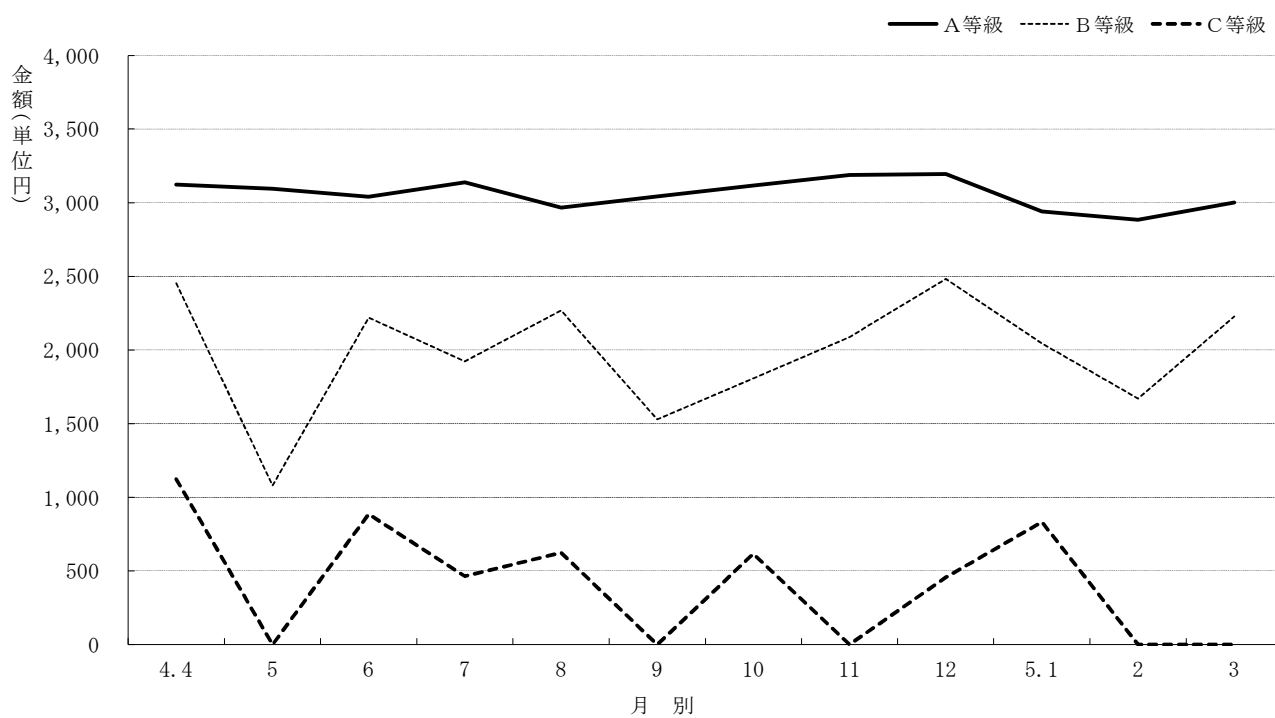
- 3			A-2						A-1						合 計		
1 kg当たり単価			頭 数	(率)	1 kg当たり単価			頭数	(率)	1 kg当たり単価			1 kg当たり単価				
高 値	安 値	平 均			D	D/Z	高 値			安 値	平 均	E	E/Z	高 値	安 値	平 均	高 値
2,905	1,307	2,661	3	1.0%	2,246	1,944	2,081						3,640	1,307	3,123		
2,916	2,300	2,692	1	0.5%	950	950	950						3,791	950	3,096		
2,797	2,441	2,720	2	0.9%	1,879	1,199	1,537						3,672	1,199	3,040		
2,722	2,484	2,628	3	0.9%	1,879	1,188	1,489						9,169	1,188	3,139		
2,646	1,080	2,331	1	0.4%	896	896	896						3,737	896	2,967		
2,754	2,138	2,504	2	0.8%	1,771	1,728	1,748						3,456	1,415	3,042		
2,786	1,631	2,503	4	1.4%	2,106	1,264	1,828						3,564	1,264	3,117		
2,786	1,307	2,526	1	0.2%	1,825	1,825	1,825	1	0.2%	972	972	972	8,100	972	3,189		
2,797	2,376	2,560	1	0.2%	1,890	1,890	1,890						10,789	1,890	3,194		
2,527	1,242	2,152											3,834	1,242	2,941		
2,614	2,052	2,422											3,596	1,760	2,884		
2,624	2,484	2,574											3,445	1,620	3,002		
2,916	1,080	2,511	18	0.5%	2,246	896	1,696	1	0.0%	972	972	972	10,789	896	3,079		

- 3			B-2						B-1						合 計		
1 kg当たり単価			頭数	(率)	1 kg当たり単価			頭数	(率)	1 kg当たり単価			1 kg当たり単価				
高 値	安 値	平 均			D	D/Z	高 値			安 値	平 均	E	E/Z	高 値	安 値	平 均	高 値
			4	1.4%	1,372	745	1,048						2,948	745	2,452		
			1	0.5%	1,080	1,080	1,080						1,080	1,080	1,080		
1,458	1,458	1,458	1	0.4%	1,771	1,771	1,771						2,884	1,458	2,219		
			4	1.2%	1,361	875	1,136	1	0.3%	756	756	756	2,797	756	1,923		
2,484	972	1,769	2	0.9%	1,296	605	968						2,970	605	2,268		
1,480	1,480	1,480	2	0.8%	1,318	853	1,115	1	0.4%	896	896	896	2,722	853	1,529		
2,646	1,415	2,157	6	2.2%	1,782	972	1,329	3	1.1%	1,004	648	841	2,711	648	1,808		
2,095	2,095	2,095	2	0.5%	1,620	1,296	1,481	1	0.2%	529	529	529	2,797	529	2,088		
2,452	2,452	2,452						1	0.2%	724	724	724	2,916	724	2,483		
1,717	1,134	1,318	1	0.4%	1,166	1,166	1,166	1	0.4%	540	540	540	2,700	540	2,045		
			2	0.9%	1,134	972	1,054						2,560	972	1,671		
2,376	2,300	2,351	2	0.8%	1,253	886	1,049						2,624	886	2,227		
2,646	972	1,930	27	0.8%	1,782	605	1,184	8	0.2%	1,004	529	714	2,970	529	2,129		

C等級

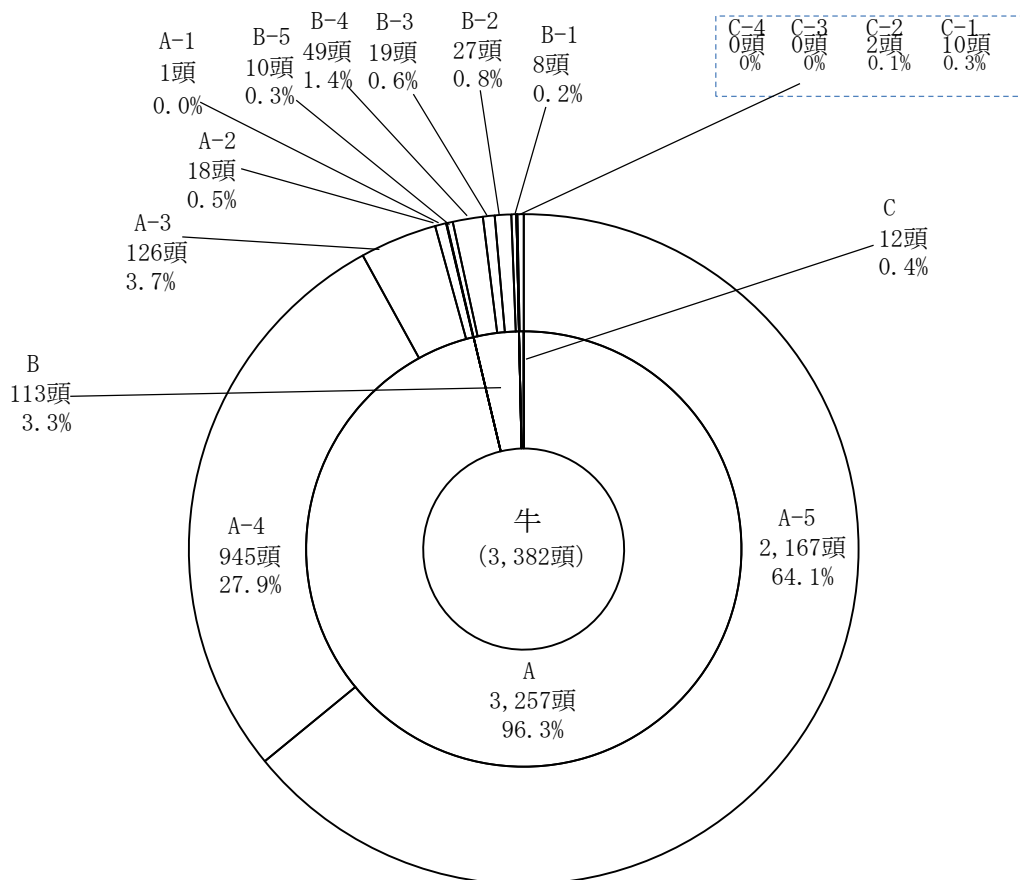
区分 月別	取引 頭数 (Z)	C-5					C-4					C	
		頭数 A	(率) A/Z	1 kg当たり単価			頭数 B	(率) B/Z	1 kg当たり単価			頭数 C	(率) C/Z
				高値	安値	平均			高値	安値	平均		
4.4	293												
4.5	219												
4.6	227												
4.7	326												
4.8	224												
4.9	262												
4.10	278												
4.11	401												
4.12	426												
5.1	238												
5.2	223												
5.3	265												
計	3,382	—	—	—	—	—	—	—	—	—	—	—	—

月別枝肉卸売価格の推移(牛) [図表9]



-3			C-2						C-1						合 計		
1 kg当たり単価			頭 数 (率)		1 kg当たり単価			頭数 (率)		1 kg当たり単価			1 kg当たり単価				
高 値	安 値	平 均	D	D/Z	高 値	安 値	平 均	E	E/Z	高 値	安 値	平 均	高 値	安 値	平 均		
			1	0.3%	1,123	1,123	1,123						1,123	1,123	1,123		
								2	0.9%	896	875	885	896	875	885		
								1	0.3%	464	464	464	464	464	464		
								4	1.8%	767	432	624	767	432	624		
								1	0.4%	616	616	616	616	616	616		
								2	0.5%	486	421	456	486	421	456		
			1	0.4%	832	832	832						832	832	832		
-	-	-	2	0.1%	1,123	832	978	10	0.3%	896	421	609	1,123	421	714		

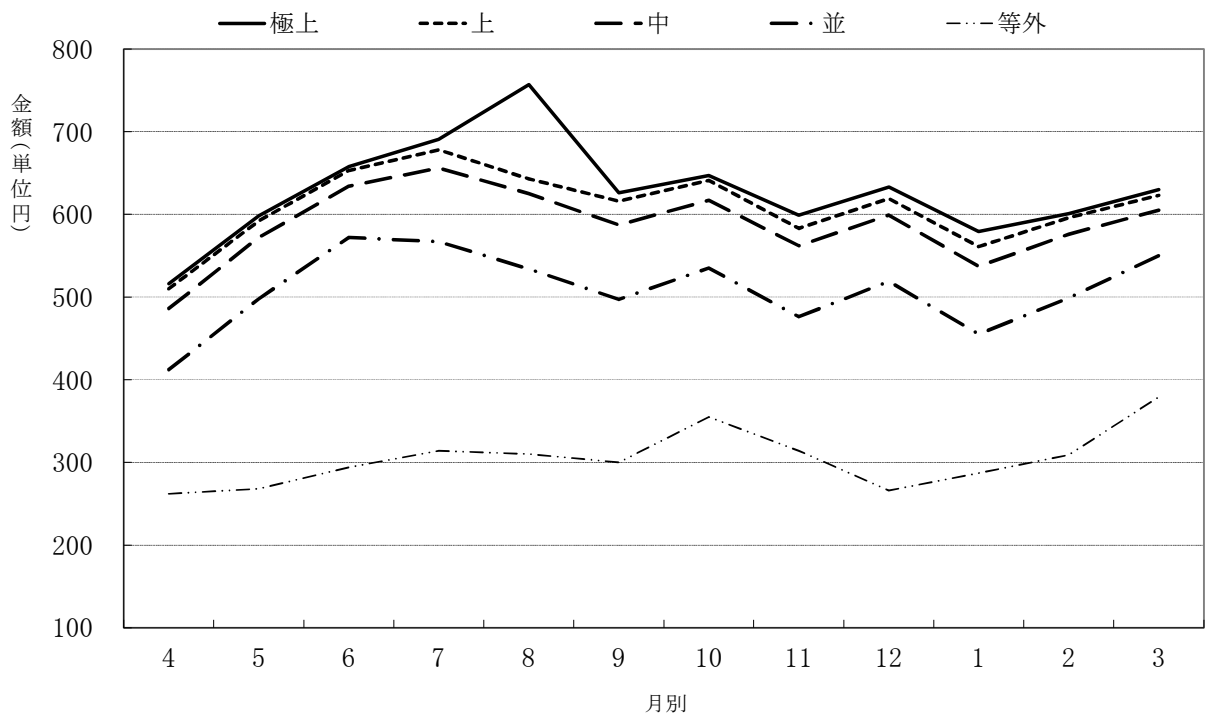
牛等級割合 [図表10]



(6) 月別枝肉卸売価格調(豚)

区分 月別	取引 頭数 (Z)	極上					上						
		頭数 A	(率) A/Z	1kg当たり単価			頭数 B	(率) B/Z	1kg当たり単価			頭数 C	(率) C/Z
				高値	安値	平均			高値	安値	平均		
4.4	4,221	101	2.4%	609	454	516	1,970	46.7%	718	427	510	1,536	36.4%
4.5	3,995	97	2.4%	718	518	598	1,705	42.7%	718	482	592	1,524	38.1%
4.6	3,545	99	2.8%	715	605	658	1,637	46.2%	738	594	653	1,267	35.7%
4.7	3,389	74	2.2%	798	557	691	1,732	51.1%	792	432	678	1,074	31.7%
4.8	4,229	110	2.6%	5,332	566	757	2,240	53.0%	2,050	432	643	1,379	32.6%
4.9	4,425	129	2.9%	661	572	626	2,243	50.7%	718	540	616	1,508	34.1%
4.10	3,902	104	2.7%	807	540	647	1,710	43.8%	807	432	641	1,480	37.9%
4.11	4,533	141	3.1%	666	532	599	2,206	48.7%	718	509	583	1,592	35.1%
4.12	4,361	158	3.6%	755	562	633	2,333	53.5%	727	432	619	1,342	30.8%
5.1	4,182	128	3.1%	657	468	579	2,206	52.7%	718	454	561	1,304	31.2%
5.2	3,851	111	2.9%	660	540	601	1,936	50.3%	718	432	596	1,292	33.5%
5.3	3,969	134	3.4%	692	573	630	1,993	50.2%	718	524	623	1,264	31.8%
計	48,602	1,386	2.9%	5,332	454	626	23,911	49.2%	2,050	427	608	16,562	34.1%

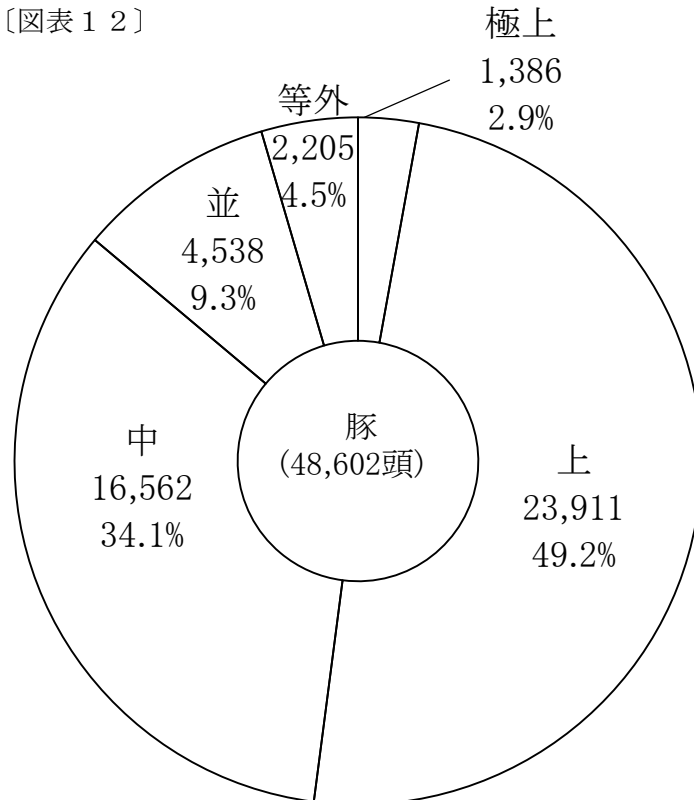
月別枝肉卸売価格の推移(豚) [図表11]



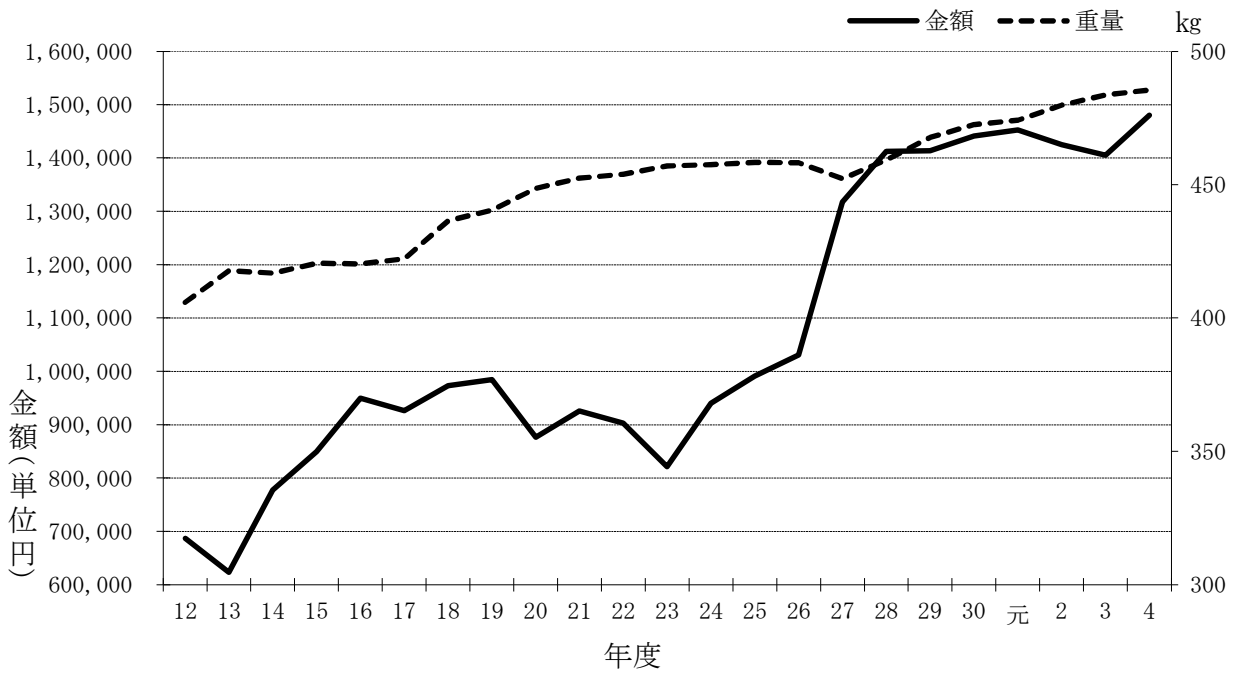


中			並						等 外						合 計		
1 kg当たり単価			頭 数 D	(率) D/Z	1 kg当たり単価			頭 数 E	(率) E/Z	1 kg当たり単価			1 kg当たり単価				
高 値	安 値	平 均			高 値	安 値	平 均			高 値	安 値	平 均	高 値	安 値	平 均		
659	324	486	392	9.3%	563	162	412	222	5.3%	542	11	262	718	11	475		
659	432	572	445	11.1%	567	108	498	224	5.6%	549	108	268	718	108	549		
718	432	634	336	9.5%	690	248	572	206	5.8%	671	130	294	738	130	610		
788	432	656	329	9.7%	710	216	567	180	5.3%	680	35	314	798	35	629		
799	432	625	314	7.4%	760	216	534	186	4.4%	710	87	310	5,332	87	613		
659	432	587	351	7.9%	649	215	497	194	4.4%	527	54	300	718	54	580		
806	432	617	409	10.5%	726	299	535	199	5.1%	680	109	355	807	109	604		
659	432	562	440	9.7%	579	216	476	154	3.4%	514	43	314	718	43	554		
696	432	599	388	8.9%	670	143	519	140	3.2%	562	33	266	755	33	590		
659	432	537	393	9.4%	639	207	455	151	3.6%	542	54	287	718	54	531		
659	432	576	364	9.5%	639	217	499	148	3.8%	529	32	309	718	32	566		
676	432	605	377	9.5%	639	324	550	201	5.1%	592	112	379	718	112	596		
806	324	585	4,538	9.3%	760	108	507	2,205	4.5%	710	11	304	5,332	11	573		

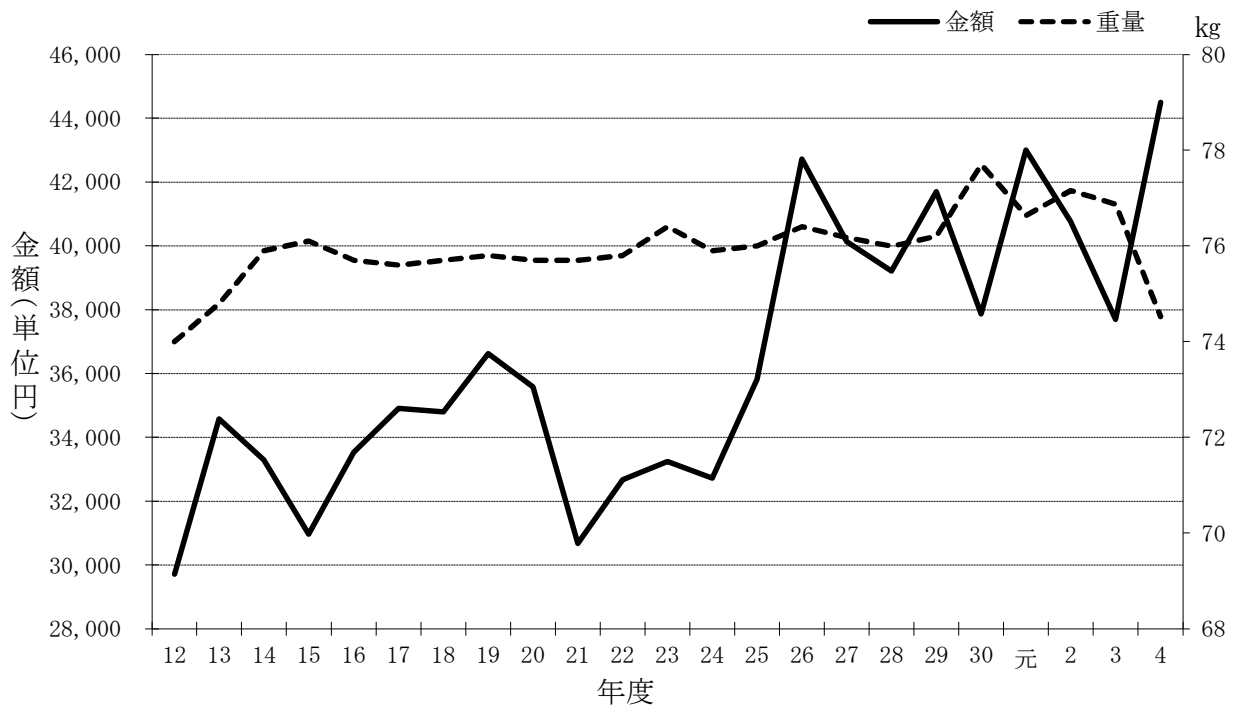
豚等級割合 [図表12]



〔図表13〕 年度別1頭当たり重量、金額（牛） (注)枝肉重量及び金額

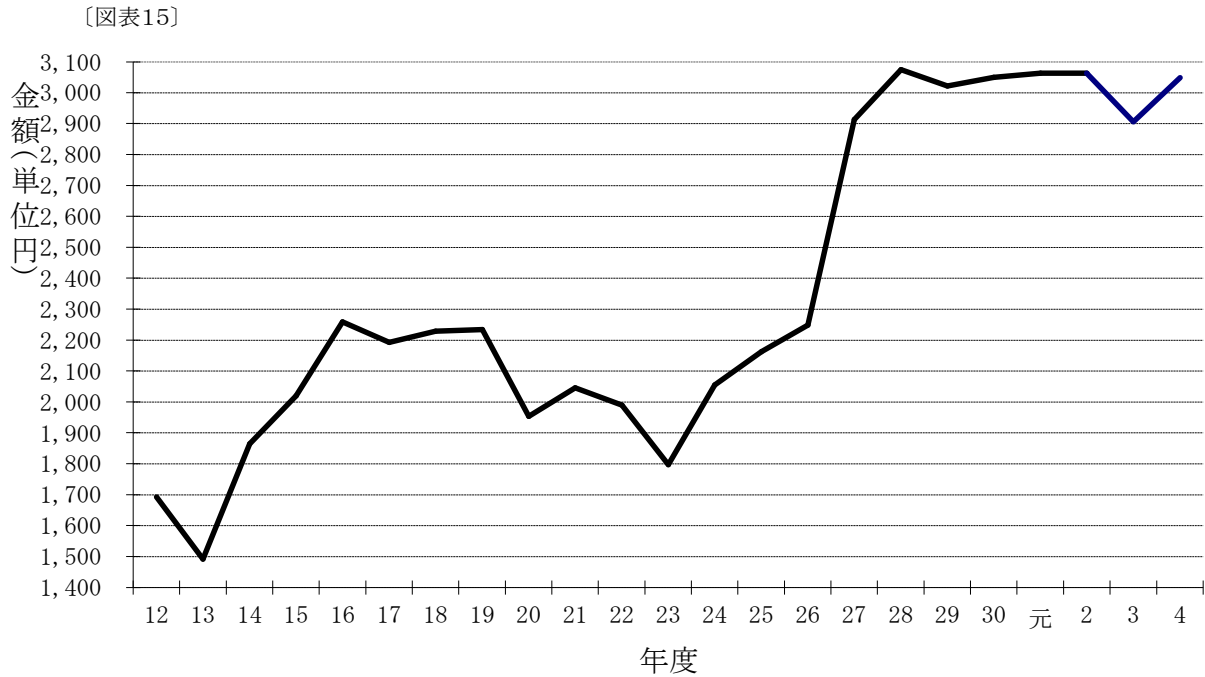


〔図表14〕 年度別1頭当たり重量、金額(豚) (注)枝肉重量及び金額

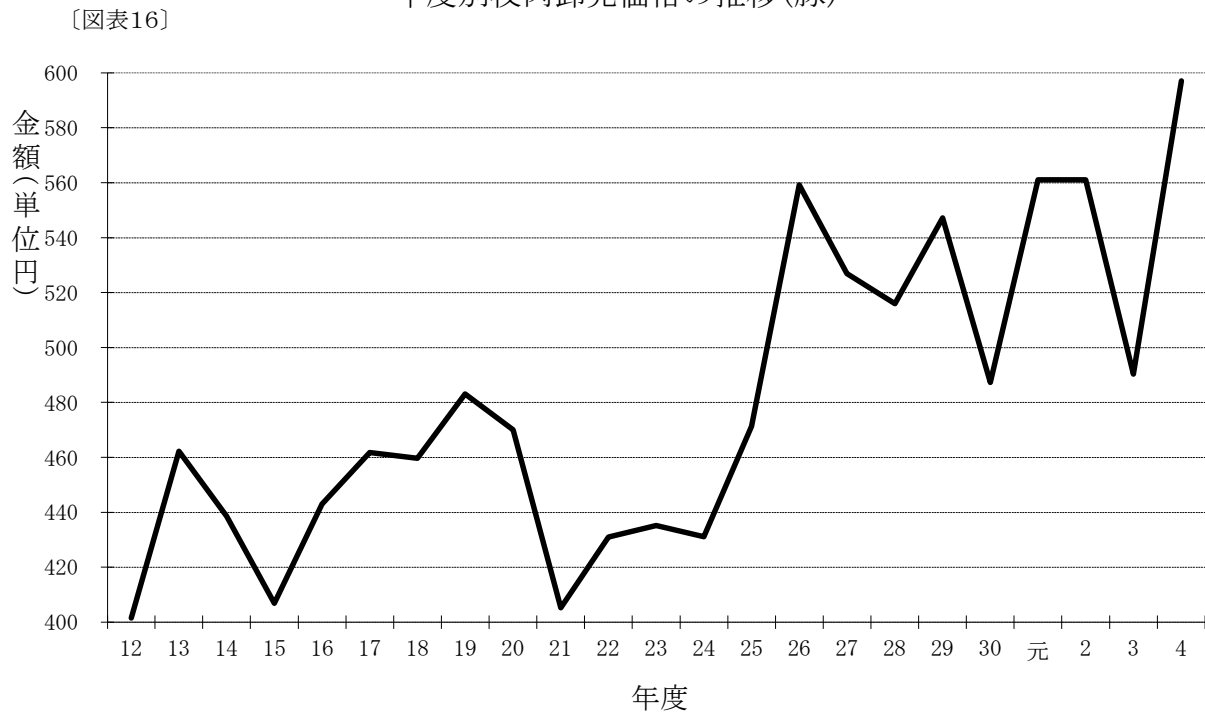


## (7) 年度別枝肉卸売価格の推移調（枝肉1kg当たり）

### 年度別枝肉卸売価格の推移(牛)



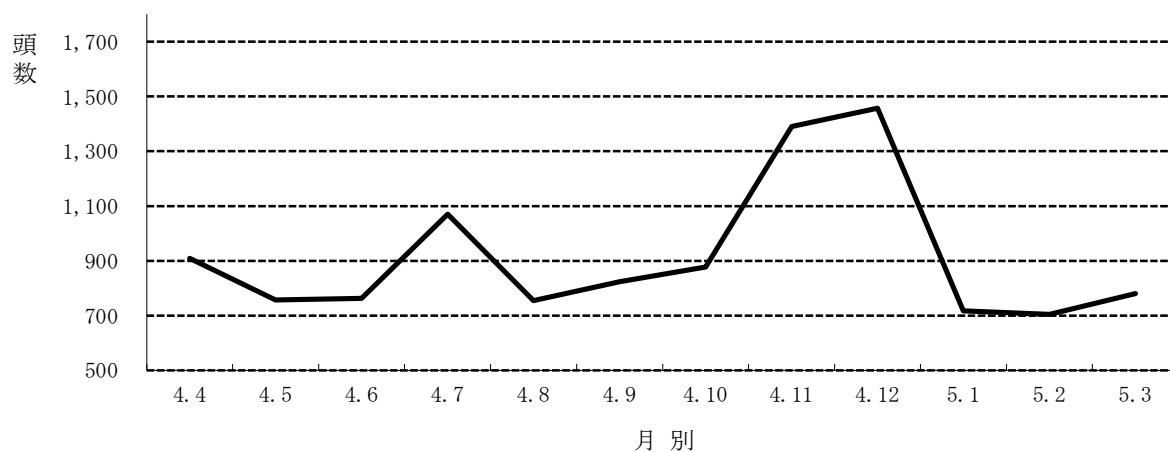
### 年度別枝肉卸売価格の推移(豚)



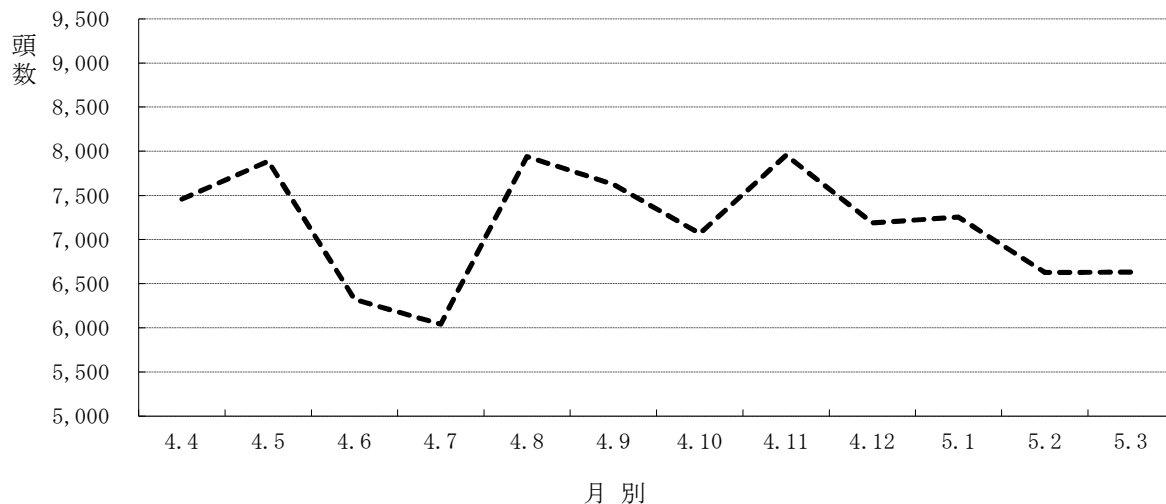
(8) 月別冷蔵庫利用状況調

月別	牛(成牛)		豚	
	と畜頭数	延保管頭数	と畜頭数	延保管頭数
4.4	270	908.5	4,353	7,456.0
4.5	305	756.0	3,818	7,887.0
4.6	270	763.0	3,733	6,321.0
4.7	320	1,069.0	3,395	6,041.0
4.8	306	754.0	4,336	7,938.0
4.9	236	823.0	4,477	7,627.0
4.10	323	878.0	3,972	7,068.0
4.11	592	1,390.0	4,549	7,955.0
4.12	348	1,457.0	4,113	7,188.0
5.1	302	718.0	4,242	7,253.0
5.2	255	704.0	3,871	6,626.0
5.3	270	780.0	4,203	6,629.0
計	3,797	11,000.5	49,062	85,989.0

月別延保管頭数の推移(牛) [図表17]



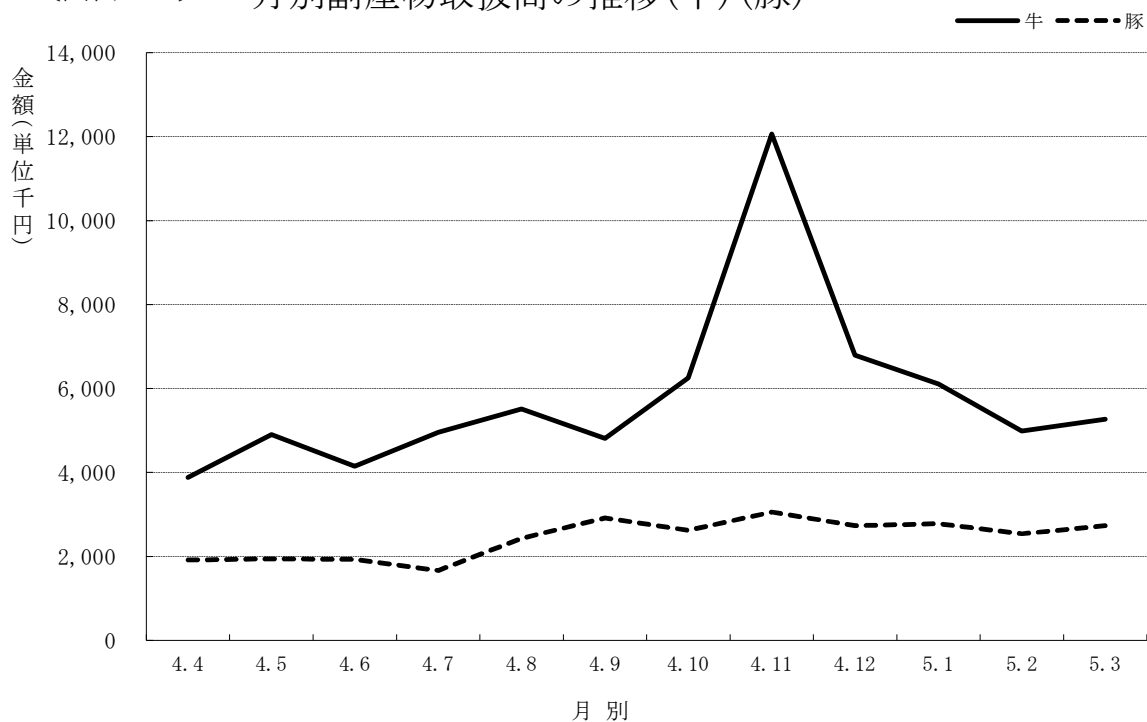
月別延保管頭数の推移(豚) [図表18]



### (9) 月別副産物取扱高調

区分 月分	牛（成牛）			豚		
	取扱頭数	副産物代金	1頭当たり価格	取扱頭数	副産物代金	1頭当たり価格
4.4	293	3,884,681	13,258	4,221	1,913,606	453
4.5	219	4,898,754	22,369	3,995	1,943,770	487
4.6	227	4,145,213	18,261	3,545	1,929,290	544
4.7	326	4,954,286	15,197	3,389	1,666,966	492
4.8	224	5,508,850	24,593	4,229	2,431,411	575
4.9	262	4,813,779	18,373	4,425	2,916,632	659
4.10	278	6,252,176	22,490	3,902	2,620,649	672
4.11	401	12,058,201	30,070	4,533	3,058,470	675
4.12	426	6,793,504	15,947	4,361	2,734,554	627
5.1	238	6,105,346	25,653	4,182	2,783,410	666
5.2	223	4,991,020	22,381	3,851	2,539,107	659
5.3	265	5,270,863	19,890	3,969	2,731,671	688
計	3,382	69,676,673	20,602	48,602	29,269,536	602

〔図表19〕 月別副産物取扱高の推移(牛)(豚)



## 6 県内と畜場におけると畜実績

畜種別 と畜場名	牛	馬	豚	子牛	めん羊	計
岐阜市食肉地方卸売市場	3,797	0	49,062	0	0	52,859
養老町立食肉事業センター	6,472	132	23,218	33	0	29,855
関市食肉センター	0	0	22,122	0	0	22,122
飛騨食肉センター	6,270	0	0	1	0	6,271
計	16,539	132	94,402	34	0	111,107
岐阜市食肉地方卸売市場の 県内におけると畜割合	23.0%	-	52.0%	-	-	47.6%



ぎふちょう