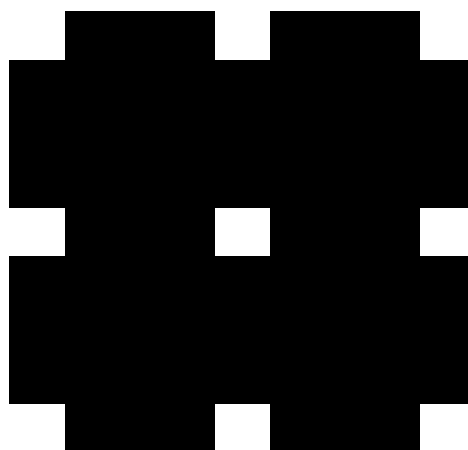


市場年報

令和2年度



岐阜市食肉地方卸売市場

〒 500-8266

岐阜市境川五丁目148番地

電話 (058) 272-1599

F A X (058) 272-1791

岐 阜 市 民 憲 章

昭和48年3月27日制定

わたくしたち岐阜市民は、金華山と長良川のもつ美しい自然にはぐくまれてきた伝統をうけつぎ、市民相互のつながりを強め、自由と平和を尊ぶまちをきずくため。

- 1 自然をいかし 人間を尊重する
住みよいまちをきずきます

- 1 青少年には夢 老人には安らぎのある
心のかよったまちをきずきます

- 1 働くことに喜びをもち 健全に余暇を楽しむ
活気のあるまちをきずきます

- 1 きまりを守り 相手の気持ちを大切にし
助けあいのあるまちをきずきます

- 1 広く交わり 教養を高め 個性を伸ばし
豊かなまちをきずきます



■ 市の花
「サルビア」

▲ the Gifu City Flower "Sarubia"



■ 市の木
「テブライジ」

▲ the Gifu City Tree "Teburaji"

ま え が き

この年報は、岐阜市食肉地方卸売市場における令和2年度中の食肉取引状況を集計、整理したもので、今後の市場業務運営の基礎資料とするとともに関係各位の参考に供するため刊行したものであります。

なお、今後とも関係各位のご指導、ご協力をお願い申し上げますとともに、この年報が多少でもお役に立てれば幸いに存じます。

令和3年9月

岐阜市食肉地方卸売市場

目 次

1 岐阜市食肉地方卸売市場概要

| | |
|---------------------|---|
| (1) 概 要 | 1 |
| (2) 位置及び交通案内図 | 2 |
| (3) 配 置 図 | 3 |
| (4) 沿 革 | 4 |
| (5) 流通体系 | 4 |
| (6) 手数料等 | 4 |
| (7) 使用料 | 5 |
| (8) 収入状況 | 5 |
| (9) 施設整備 | 5 |

2 業務概要

| | |
|-------------------------|---|
| (1) 入荷状況 | 6 |
| (2) と畜状況 | 7 |
| (3) 取扱状況 | |
| 1 頭数 | 7 |
| 2 重量 3 金額 4平均卸売価格 | 8 |

3 入荷状況

| | |
|------------------------|----|
| (1) 月別県別入荷状況調（牛） | 9 |
| (2) 月別県別入荷状況調（豚） | 10 |

4 と畜頭数

| | |
|----------------------------------|----|
| (1) 年度別と畜頭数 | 11 |
| 年度別と畜頭数の推移（牛）（豚）〔図表1〕〔図表2〕 | 12 |
| (2) 月別と畜頭数（畜種別と畜頭数、前年同月対比） | 13 |
| 月別と畜頭数の推移（牛）〔図表3〕 | 13 |
| 月別と畜頭数の推移（豚）〔図表4〕 | 14 |

5 取扱状況

| | | |
|-----|-------------------------|----|
| (1) | 月別畜種別取扱高調 | 15 |
| | 月別取扱高の推移（牛）〔図表5〕 | 15 |
| | 月別取扱高の推移（豚）〔図表6〕 | 16 |
| (2) | 月別取扱状況調（牛） | 17 |
| (3) | 月別肉用牛・乳用牛取扱状況調 | 19 |
| | 月別肉用牛・乳用牛取引状況〔図表7〕 | 20 |
| | 肉用牛・乳用牛取扱割合〔図表8〕 | 20 |
| (4) | 月別取扱状況調（豚） | 21 |
| (5) | 月別枝肉卸売価格調（牛） | 23 |
| | 月別枝肉卸売価格の推移（牛）〔図表9〕 | 25 |
| | 牛等級割合〔図表10〕 | 26 |
| (6) | 月別枝肉卸売価格調（豚） | 27 |
| | 月別枝肉卸売価格の推移（豚）〔図表11〕 | 27 |
| | 豚等級割合〔図表12〕 | 28 |
| | 年度別1頭当たり重量、金額（牛）〔図表13〕 | 29 |
| | 年度別1頭当たり重量、金額（豚）〔図表14〕 | 29 |
| (7) | 年度別枝肉卸売価格の推移調（枝肉1kg当たり） | 30 |
| | 年度別枝肉卸売価格の推移（牛）〔図表15〕 | 30 |
| | 年度別枝肉卸売価格の推移（豚）〔図表16〕 | 30 |
| (8) | 月別冷蔵庫利用状況調 | 31 |
| | 月別延保管頭数の推移（牛）〔図表17〕 | 31 |
| | 月別延保管頭数の推移（豚）〔図表18〕 | 31 |
| (9) | 月別副産物取扱高調 | 32 |
| | 月別副産物取扱高の推移（牛）（豚）〔図表19〕 | 32 |
| 6 | 県内と畜場におけると畜実績 | 33 |

※記載内容について、割合の計が100%とならないのは、四捨五入によるものです。

1 岐阜市食肉地方卸売市場概要

(1) 概 要

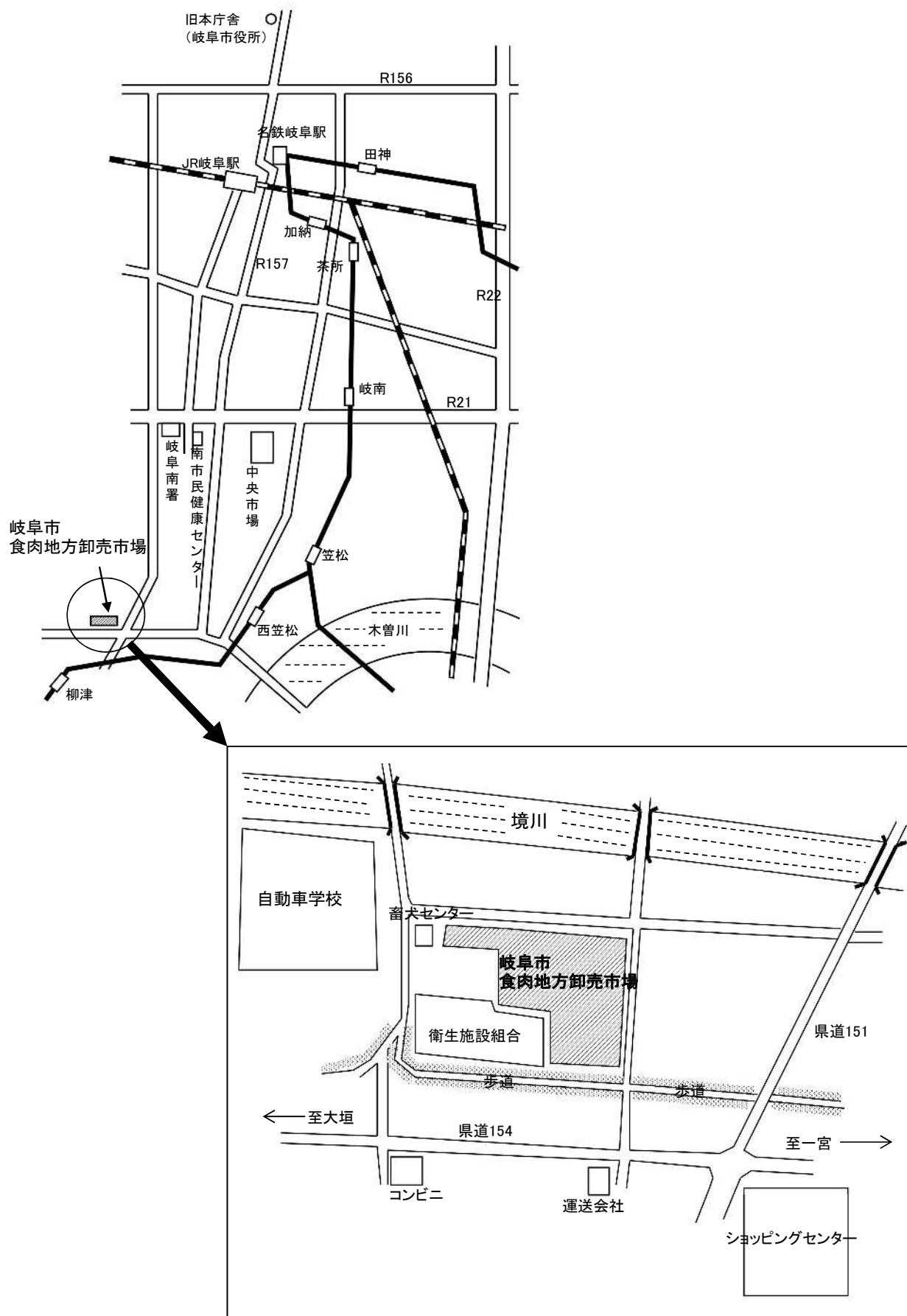
| | | | |
|-------------|--------------------------|----------------------|----------|
| ア 位 置 | 岐阜市境川五丁目148番地 | | |
| イ 敷 地 面 積 | 21,879.93 m ² | | |
| ウ 建 物 面 積 | 7,814.73 m ² | | |
| エ 能 力 | と畜処理能力（1日） | 大動物 75頭 | 小動物 600頭 |
| | 汚水処理能力（日量） | 1,500 m ³ | |
| | 汚泥脱水能力 | 4,000 kg | |
| | 冷蔵能力（小動物に換算） | 1,050頭 | |
| | 収容能力 | 大動物 115頭 | 小動物 560頭 |
| オ 建 築 年 月 日 | 昭和42年11月 岐阜市食肉センターとして竣工 | | |
| カ 建 築 物 | | | |

| 名 称 | 面 積 | 備 考 |
|-----------------|-------------------------|----------------------------|
| 1. 本 館 棟 | 4,105.78 m ² | 大動物と室 小動物と室 冷蔵庫 懸肉室兼せり場 |
| 2. 事 務 棟 | 342.72 m ² | 大動物解体室 小動物解体室 |
| 3. 管 理 人 住 宅 | 38.88 m ² | |
| 4. 控 室 棟 | 132.46 m ² | 内臓処理室 枝肉処理場 |
| 5. 作 業 員 控 室 | 64.80 m ² | 大動物係留所 小動物収容所 |
| 6. 調 理 師 控 室 | 64.80 m ² | 市管理事務所 関係事務所 |
| 7. 現 業 員 控 室 | 39.58 m ² | 買受人控室 会議室 |
| 8. 倉 庫 | 48.60 m ² | |
| 9. 病 畜 と 室 | 50.00 m ² | |
| 10. 焼 却 炉 | 98.99 m ² | |
| 11. 洗 車 場 | 64.00 m ² | |
| 12. 汚 水 浄 化 槽 | 1,942.40 m ² | |
| 13. ブ ロ ア ー 室 | 49.17 m ² | |
| 14. 汚 水 処 理 棟 | 173.00 m ² | |
| 15. ポ ン プ 室 | 9.00 m ² | |
| 16. 廃 棄 物 処 理 棟 | 59.42 m ² | |
| 17. お が く ず 置 場 | 30.00 m ² | |
| 18. 受 付 棟 | 4.53 m ² | |
| 19. 冷 蔵 庫 棟 | 496.60 m ² | |

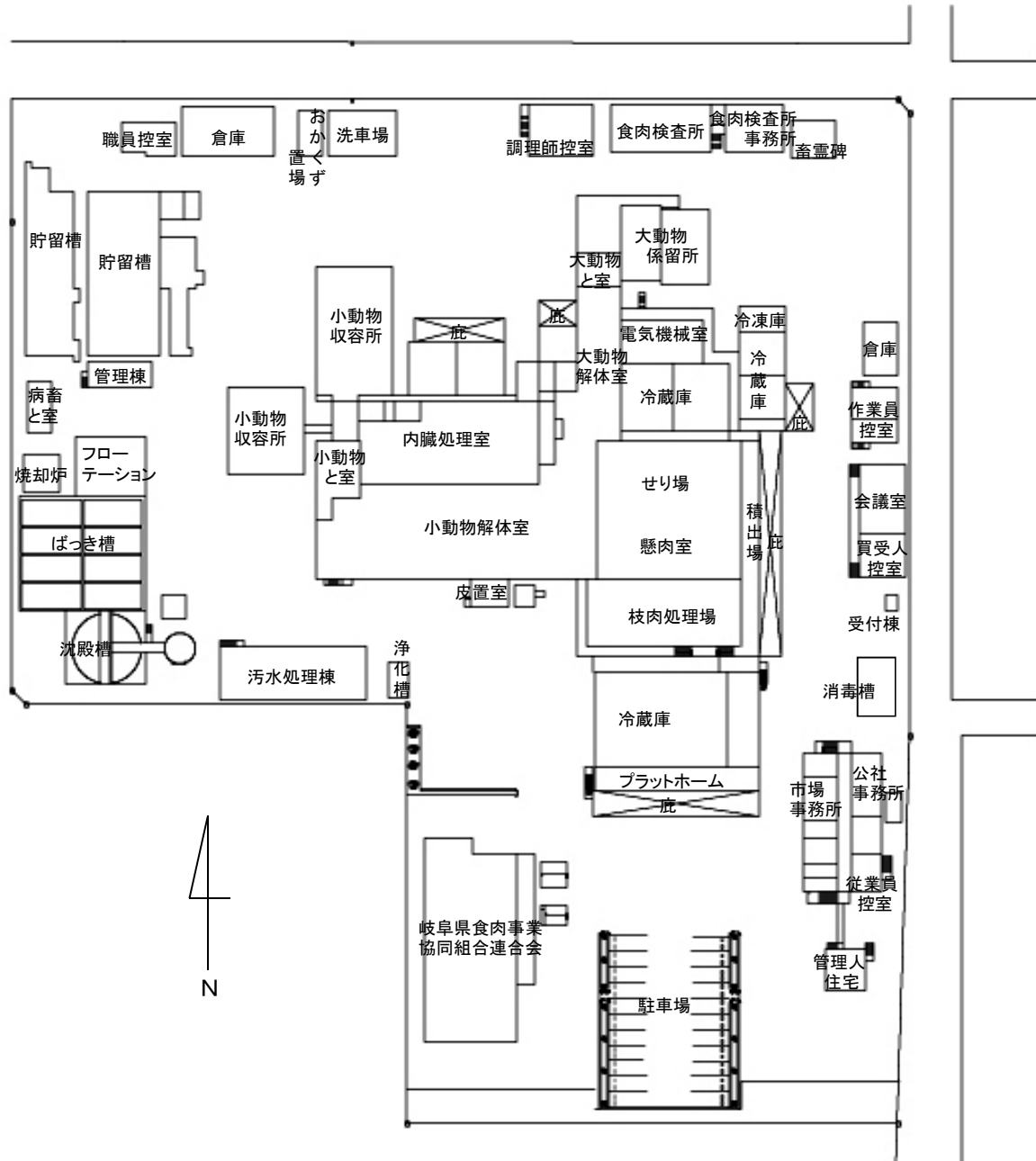
キ 機 構

- 岐 阜 市 施設の維持管理及び業務の指導監督
食肉検査（岐阜市保健所食肉衛生検査所）
- 卸 売 業 者 株式会社 岐阜県畜産公社（荷受機関）
 授權資本金 5,200万円 払込済資本金 4,950万円
 県 700万円 市 700万円 全農 1,350万円 県信連 400万円
 県食肉連 1,700万円 県家畜商組合 100万円
 岐阜市食肉地方卸売市場条例に基づき、市場を通じ食肉の委託販売を行う
 機関であり、食肉の販売代金を基準とする手数料を収受し業務を運営する者
- 買 受 人 市長の承認を受け、本市場でのせり売りに参加し食肉の買受けをする者
- 付 属 営 業 人 市長の承認を受け、本市場での市場業務に附帯した業務を行う者
- 日 本 食 肉 格 付 協 会 牛、豚の枝肉の規格格付けを行う者

(2) 位置及び交通案内図



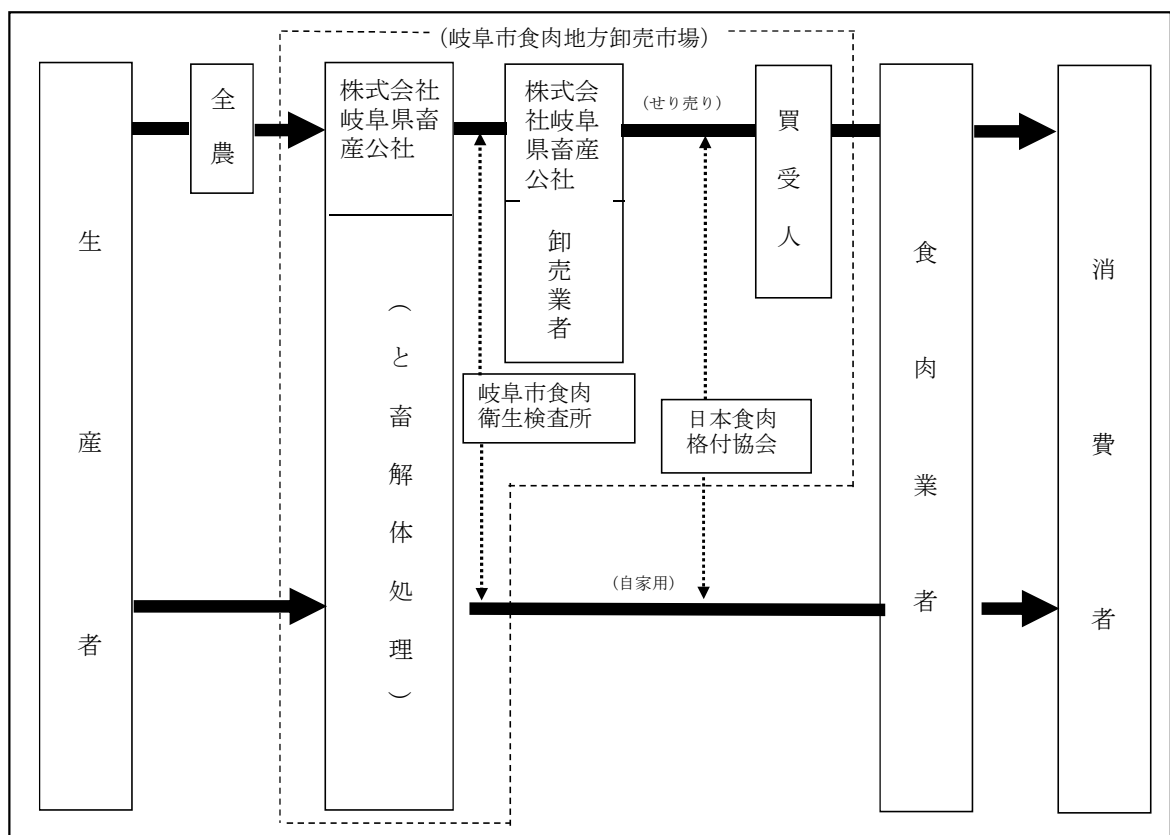
(3) 配置図



(4) 沿革

| | | |
|----------|---------|--------------------|
| 明治37年以前 | 旧長良村太田 | 私設と場として既存 |
| 明治37年 | 旧本荘村 | 私設と場として移転 |
| 大正9年10月 | | 岐阜市が継承 |
| 大正12年3月 | 岐阜市上加納山 | 岐阜市営と畜場として業務開始 |
| 昭和42年12月 | 岐阜市茜部 | 岐阜市食肉市場開設 |
| 昭和42年12月 | | 一般と畜場として設置許可 |
| 昭和48年1月 | | 岐阜市食肉地方卸売市場として開設許可 |
| 昭和52年4月 | 岐阜市境川 | 町名変更 |

(5) 流通体系



(6) 手数料等

| 区分 | 内容 | 牛・馬 | 子牛・子馬 | 豚 | めん羊・やぎ | 備考 |
|------|-------------|---------------|--------|-------------------------------|--------|-------------|
| と畜経費 | と畜検査手数料 | 700円 | 300円 | 300円 | 300円 | 平成17年4月1日改定 |
| | とさつ解体料(税込) | 4,400円 | 1,100円 | 1,100円 (100kg以上) 2,095円 | 1,100円 | 令和元年10月1日改定 |
| 格付経費 | 格付手数料(税込) | 567円 | | 110円 | | 令和元年10月1日改定 |
| 卸売経費 | 卸売委託手数料(税別) | 卸売金額(税抜)の3.5% | | | | 平成21年4月1日改定 |

(7) 使用料

(税込)

| 区分 | 内容 | 牛・馬 | 子牛・子馬 | 豚 | めん羊・やぎ | 備 考 |
|------|--------|--------|-------|------|--------|-------------|
| と畜経費 | と畜場使用料 | 2,640円 | 880円 | 880円 | 880円 | 令和元年10月1日改定 |
| 冷蔵経費 | 冷蔵庫使用料 | 440円 | 220円 | 220円 | 220円 | 令和元年10月1日改定 |

(8) 収入状況

| 款 | 項 | 目 | 収 入 額 | 収 入 割 合 |
|--------------|-------------|---------------|--------------|---------|
| 食肉地方卸売市場事業収入 | | | 287,864,436円 | 100.0% |
| | 使用料及び手数料 | | 72,313,362円 | 25.1% |
| | | と畜場使用料 | 35,161,280円 | 12.2% |
| | | 事務所等使用料 | 5,426,359円 | 1.9% |
| | | 冷蔵庫使用料 | 17,641,360円 | 6.1% |
| | | 内臓冷凍庫使用料 | 331,872円 | 0.1% |
| | | 枝肉処理場使用料 | 1,728,852円 | 0.6% |
| | | 食肉市場使用料 | 12,023,639円 | 4.2% |
| | 財 産 収 入 | 財 産 貸 付 収 入 | 535,938円 | 0.2% |
| | 繰 入 金 | 一 般 会 計 繰 入 金 | 153,762,681円 | 53.4% |
| | 雑 入 | 雑 入 | 2,752,455円 | 1.0% |
| | 食肉地方卸売市場事業債 | 食肉地方卸売市場事業債 | 58,500,000円 | 20.3% |

(9) 施設整備

| 工 事 名 | 金 額 | 内 容 |
|----------------|------------|--------|
| 設備及び施設改修工事 | 15,530,000 | 専門機械工事 |
| 設備及び施設改修建築主体工事 | 51,480,000 | 建築主体工事 |
| 設備及び施設改修機械工事 | 15,590,000 | 機械工事 |

2 業務概要

(1) 入荷状況

令和2年度中における総入荷量（豚搬入枝肉を除く ※1）は31,815頭で前年度に比べ6,536頭（25.9%）の増であった。

1 牛

牛の入荷数（仔牛2頭含む。以下、「牛」の表示は仔牛2頭を含んだ数値とする。）は、4,079頭で前年度に比べ144頭（3.7%）の増であった。産地別にみると、岐阜県3,759頭（92.2%）、次いで福岡県191頭（4.7%）、上位2県で96.9%を占めた。

(1) 肉用牛

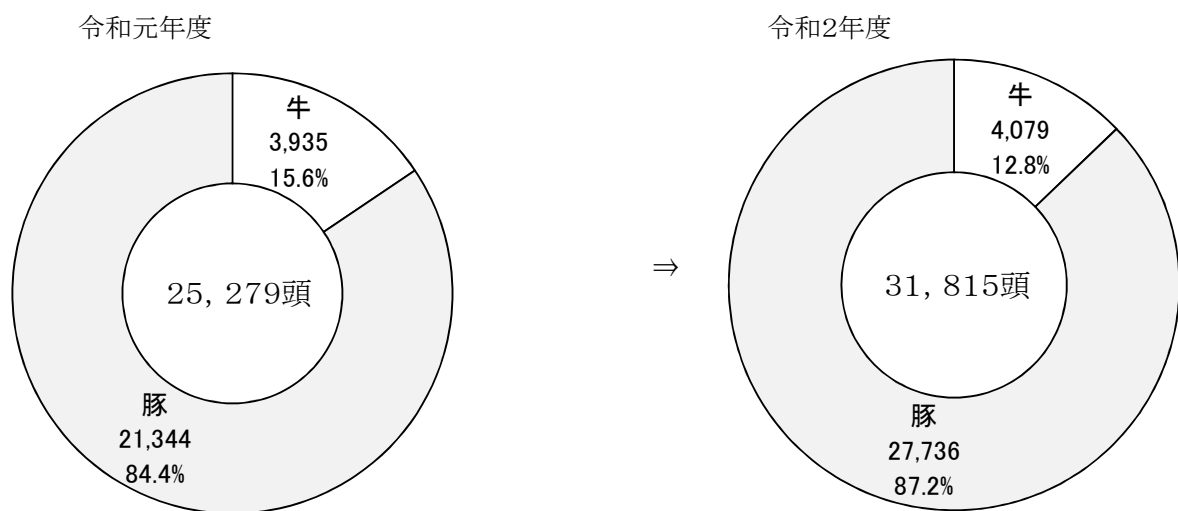
肉用牛は4,079頭で前年度に比べ157頭（4.0%）の増であった。
令和2年度の牛の入荷は肉用牛のみ（乳用牛は0頭）であった。

(2) 乳用牛

乳用牛は0頭（前年度は13頭）であった。

2 豚

豚の入荷数は平成30年9月に発生したCSF（豚熱）を経て、現在は回復傾向にあり、令和2年度は、27,736頭（搬入枝肉を除く ※1）となり、前年度に比べ6,392頭（29.9%）の増であった。



※1 CSF（豚熱）の影響による生体豚の入荷減少を補うため、令和元年度に続いて2年度も、上記（生体）以外に、県外でと畜された搬入枝肉（369頭）を取り扱った。

(2) と畜状況

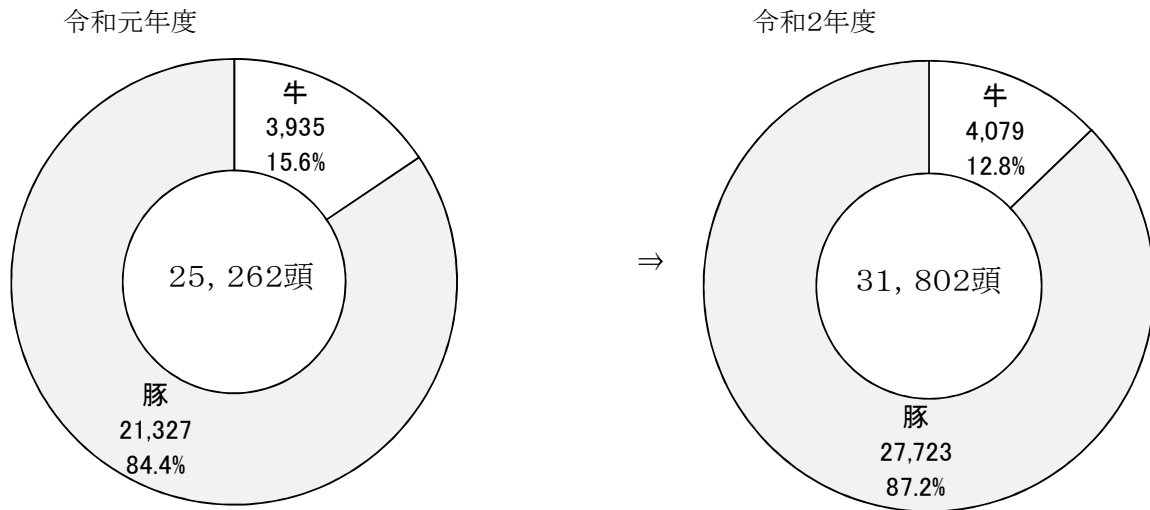
令和2年度中におけると畜頭数は31,802頭で前年度に比べ6,540頭(25.9%)の増であった。

1 牛

牛のと畜頭数は、4,079頭で前年度に比べ144頭(3.7%)の増であった。

2 豚

豚のと畜頭数は、27,723頭となり、前年度に比べ6,396頭(30.0%)の増であった。

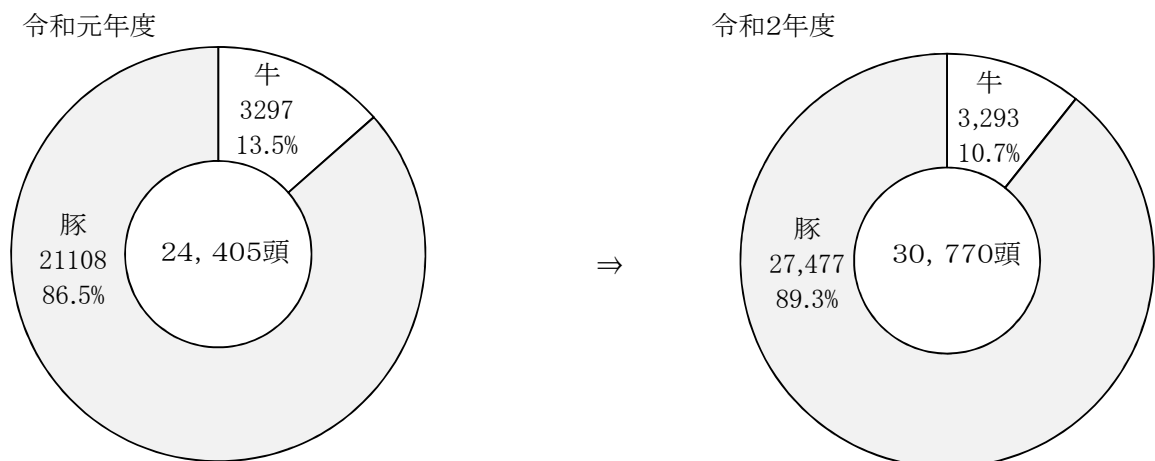


(3) 取扱状況

令和2年度中における枝肉の取扱(※2)のうち、頭数は30,770頭で前年度に比べ6,365頭(26.1%)増、重量は3,700tで前年度に比べ519t(16.3%)の増、金額は5,812百万円で、前年度に比べ116百万円(2.0%)増であった。

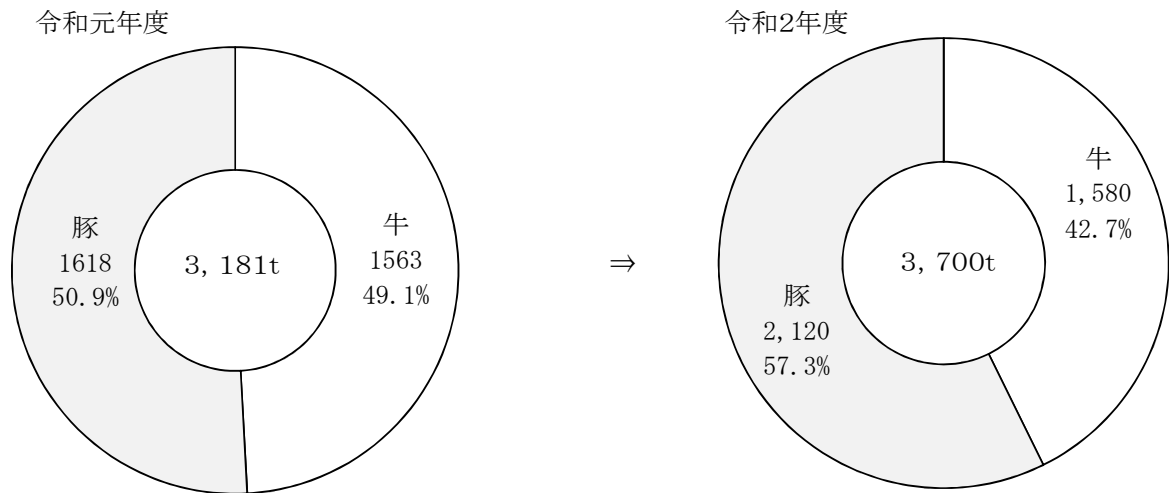
1 頭数

牛は3,293頭で前年度に比べ4頭(0.1%)の減、豚は27,477頭で前年度に比べ6,369頭(30.2%)の増であった。



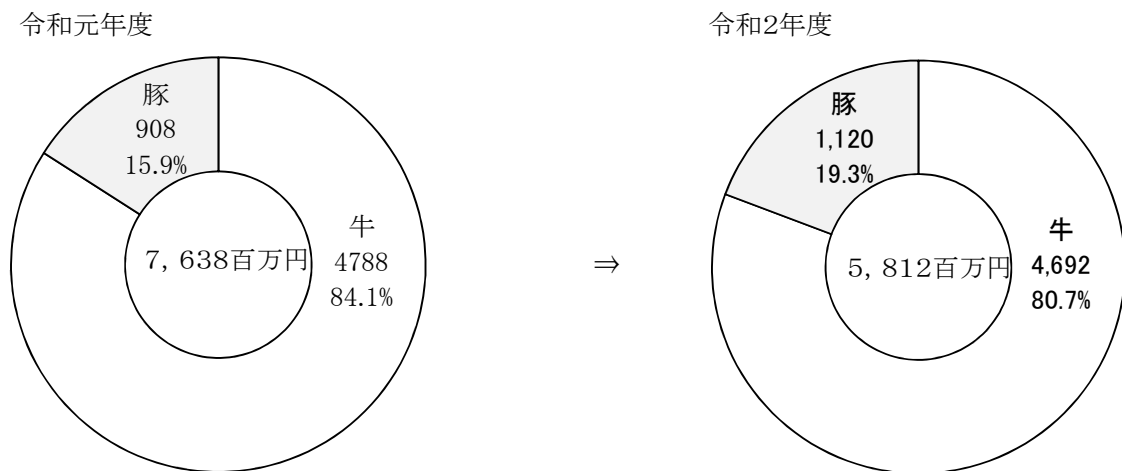
2 重量

牛は1, 580トンで前年度に比べ17トン（1.1%）の増、豚は2, 120トンで前年度に比べ502トン（31.1%）の増であった。なお1頭当たりの平均枝肉重量は成牛480.1kg、豚77.2kgであった。



3 金額

牛は4, 692百万円で前年度に比べ96百万円（2.0%）の減、豚は1, 120百万円で前年度に比べ212百万円（23.4%）の増であった。なお、1頭当たりの平均枝肉は、成牛1, 425, 786円、豚40, 752円であった。



※2 上記以外の副産物の取扱金額は、71百万円で、前年度に比べ24百万円（25.0%）減であった。そのうち、牛は58百万円で前年度に比べ22百万円（27.8%）の減、豚は13百万円で前年度に比べ1百万円（9.1%）の減であった。

4 平均卸売価格（1kg当たり）

(1) 牛

平均2, 970円で前年度に比べ93円（3.0%）安であった。

(2) 豚

平均528円で前年度に比べ33円（5.9%）安であった。

3 入荷状況

(1) 月別県別入荷状況調

| 区分 月別 | 肉 用 牛 | | | | | | | | | |
|----------|-----------------|-------|-------|------|-------|--------|--------|--------|--------|-------|
| | 岐 阜 県 | | 福 岡 県 | 大 分 | 福 井 県 | 岩 手 県 | 北 海 道 | 和 歌 山 | 広 島 | 愛 知 県 |
| | | 系統入荷 | | | | | | | | |
| 2.4 | 287 | 128 | 26 | | 2 | | | | | |
| 2.5 | 275 | 121 | 19 | | 5 | | | | | |
| 2.6 | 237 | 100 | 27 | | 5 | (系統) 1 | | | | |
| 2.7 | 416 (うち仔牛) 1 | 221 | 22 | | 6 | | | 1 | | |
| 2.8 | 236 | 99 | 21 | | 5 | | | | 1 | |
| 2.9 | 248 | 108 | 33 | | 5 | | | | | |
| 2.10 | 344 | 168 | 13 | | 5 | | | | | |
| 2.11 | 424 | 229 | 19 | | 5 | 2 | | | | |
| 2.12 | 500 | 318 | 11 | 9 | 7 | | 1 | | | |
| 3.1 | 296 | 135 | | 21 | 3 | | | | | |
| 3.2 | 243 | 111 | | 17 | 5 | | | | | |
| 3.3 | 253 | 111 | | 17 | 5 | | (仔牛) 1 | | | |
| 計 | 3,759 | 1,849 | 191 | 64 | 58 | 3 | 2 | 1 | 1 | 0 |
| 比 率 | 92.2% | — | 4.7% | 1.6% | 1.4% | 0.1%未満 | 0.1%未満 | 0.1%未満 | 0.1%未満 | |

| 区分 月別 | 肉 用 牛 | | | | | | | 計 | 系統入荷 |
|----------|-------|-------|-------|--|--|--|--|--------|-------|
| | 宮 崎 県 | 栃 木 県 | 鹿 児 島 | | | | | | |
| 2.4 | | | | | | | | 315 | 128 |
| 2.5 | | | | | | | | 299 | 121 |
| 2.6 | | | | | | | | 270 | 101 |
| 2.7 | | | | | | | | 445 | 221 |
| 2.8 | | | | | | | | 263 | 99 |
| 2.9 | | | | | | | | 286 | 108 |
| 2.10 | | | | | | | | 362 | 168 |
| 2.11 | | | | | | | | 450 | 229 |
| 2.12 | | | | | | | | 528 | 318 |
| 3.1 | | | | | | | | 320 | 135 |
| 3.2 | | | | | | | | 265 | 111 |
| 3.3 | | | | | | | | 276 | 111 |
| 計 | 0 | 0 | 0 | | | | | 4,079 | 1,850 |
| 比 率 | | | | | | | | 100.0% | 45.4% |

| 区分 月別 | 乳用牛 | | | | | | | 肉用牛 乳用牛 合計 | 系統入荷 計 |
|----------|-----|------|-----|-----|-----|--|---|------------------|-----------|
| | 岐阜県 | | 静岡県 | 愛知県 | 滋賀県 | | 計 | | |
| | | 系統入荷 | | | | | | | |
| 2.4 | | | | | | | 0 | 315 | 128 |
| 2.5 | | | | | | | 0 | 299 | 121 |
| 2.6 | | | | | | | 0 | 270 | 101 |
| 2.7 | | | | | | | 0 | 445 | 221 |
| 2.8 | | | | | | | 0 | 263 | 99 |
| 2.9 | | | | | | | 0 | 286 | 108 |
| 2.10 | | | | | | | 0 | 362 | 168 |
| 2.11 | | | | | | | 0 | 450 | 229 |
| 2.12 | | | | | | | 0 | 528 | 318 |
| 3.1 | | | | | | | 0 | 320 | 135 |
| 3.2 | | | | | | | 0 | 265 | 111 |
| 3.3 | | | | | | | 0 | 276 | 111 |
| 計 | 0 | | 0 | 0 | 0 | | 0 | 4,079 | 1,850 |
| 比率 | - | | - | - | - | | - | - | 45.4% |

(2) 月別県別入荷状況調 (豚)

| 県別 月別 | 生体 (岐阜県) | | 搬入枝肉 (県外 ※) | | 計 | |
|----------|----------|--------|-------------|------|--------|--------|
| | | 系統入荷 | | 系統入荷 | | 系統入荷 |
| 2.4 | 1,408 | 1,228 | 103 | 103 | 1,511 | 1,331 |
| 2.5 | 1,446 | 1,246 | 47 | 47 | 1,493 | 1,293 |
| 2.6 | 1,390 | 1,252 | 66 | 66 | 1,456 | 1,318 |
| 2.7 | 1,730 | 1,338 | 77 | 77 | 1,807 | 1,415 |
| 2.8 | 1,810 | 1,491 | 31 | 31 | 1,841 | 1,522 |
| 2.9 | 1,788 | 1,352 | 15 | 15 | 1,803 | 1,367 |
| 2.10 | 2,471 | 1,639 | 30 | 30 | 2,501 | 1,669 |
| 2.11 | 3,052 | 1,827 | | | 3,052 | 1,827 |
| 2.12 | 3,447 | 2,082 | | | 3,447 | 2,082 |
| 3.1 | 2,942 | 1,838 | | | 2,942 | 1,838 |
| 3.2 | 2,668 | 1,631 | | | 2,668 | 1,631 |
| 3.3 | 3,584 | 1,911 | | | 3,584 | 1,911 |
| 計 | 27,736 | 18,835 | 369 | 369 | 28,105 | 19,204 |
| 比率 | 98.7% | - | 1.3% | | - | 68.3% |

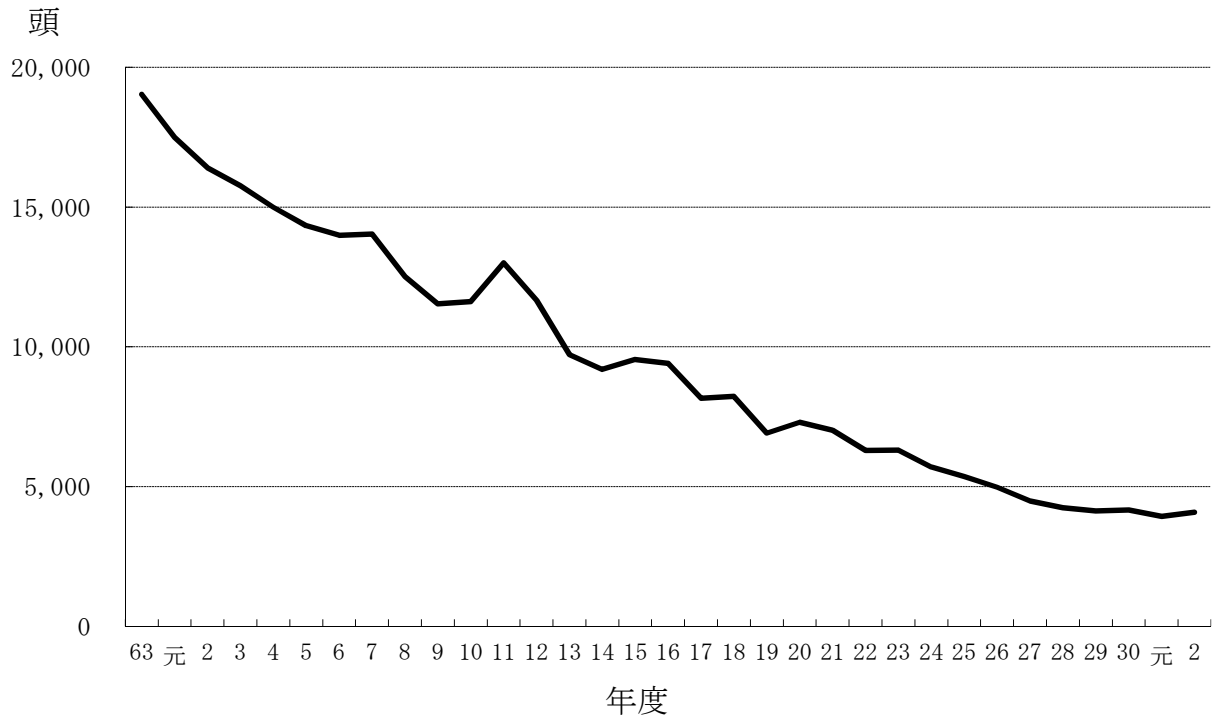
※ 新潟335頭、富山34頭の合計369頭

4 と畜状況

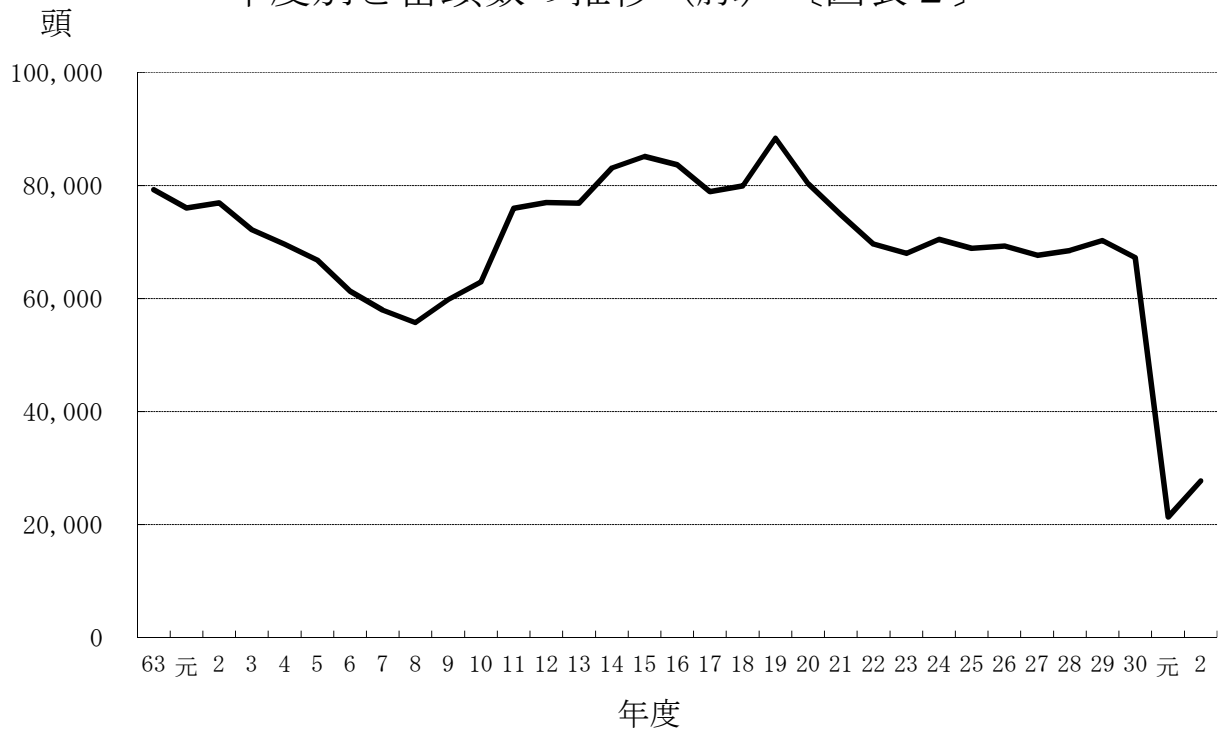
(1) 年度別と畜頭数

| 年度 \ 区分 | 牛 | 馬 | 豚 | 子牛・子馬 | めん羊 やぎ | 計 |
|---------|--------|----|--------|-------|-----------|--------|
| 63 | 19,032 | 1 | 79,257 | 5 | 1 | 98,296 |
| 元 | 17,490 | 1 | 76,033 | 7 | 4 | 93,535 |
| 2 | 16,410 | 1 | 76,947 | 4 | 3 | 93,365 |
| 3 | 15,766 | 0 | 72,185 | 6 | 9 | 87,966 |
| 4 | 14,999 | 0 | 69,629 | 2 | 2 | 84,632 |
| 5 | 14,331 | 17 | 66,804 | 4 | 3 | 81,159 |
| 6 | 13,983 | 5 | 61,286 | 2 | 0 | 75,276 |
| 7 | 14,031 | 1 | 57,980 | 7 | 3 | 72,022 |
| 8 | 12,511 | 1 | 55,766 | 1 | 0 | 68,279 |
| 9 | 11,537 | 1 | 59,831 | 2 | 0 | 71,371 |
| 10 | 11,617 | 1 | 62,957 | 1 | 9 | 74,585 |
| 11 | 13,007 | 2 | 75,955 | 6 | 32 | 89,002 |
| 12 | 11,667 | 1 | 77,015 | 1 | 45 | 88,729 |
| 13 | 9,720 | 2 | 76,878 | 1 | 101 | 86,702 |
| 14 | 9,189 | 0 | 83,080 | 0 | 0 | 92,269 |
| 15 | 9,550 | 0 | 85,145 | 0 | 0 | 94,695 |
| 16 | 9,408 | 0 | 83,678 | 1 | 0 | 93,087 |
| 17 | 8,158 | 0 | 78,925 | 0 | 0 | 87,083 |
| 18 | 8,231 | 0 | 79,950 | 1 | 0 | 88,182 |
| 19 | 6,908 | 0 | 88,368 | 1 | 0 | 95,277 |
| 20 | 7,295 | 0 | 80,306 | 0 | 0 | 87,601 |
| 21 | 7,015 | 0 | 74,846 | 3 | 0 | 81,864 |
| 22 | 6,290 | 0 | 69,647 | 0 | 0 | 75,937 |
| 23 | 6,306 | 1 | 67,975 | 0 | 0 | 74,282 |
| 24 | 5,702 | 0 | 70,467 | 0 | 0 | 76,169 |
| 25 | 5,350 | 0 | 68,880 | 3 | 0 | 74,233 |
| 26 | 4,980 | 0 | 69,302 | 0 | 0 | 74,282 |
| 27 | 4,484 | 0 | 67,622 | 0 | 0 | 72,106 |
| 28 | 4,245 | 0 | 68,485 | 0 | 0 | 72,730 |
| 29 | 4,132 | 0 | 70,220 | 1 | 0 | 74,353 |
| 30 | 4,164 | 0 | 67,220 | 0 | 0 | 71,384 |
| 元 | 3,933 | 0 | 21,327 | 2 | 0 | 25,262 |
| 2 | 4,077 | 0 | 27,723 | 2 | 0 | 31,802 |

年度別と畜頭数の推移（牛）〔図表1〕

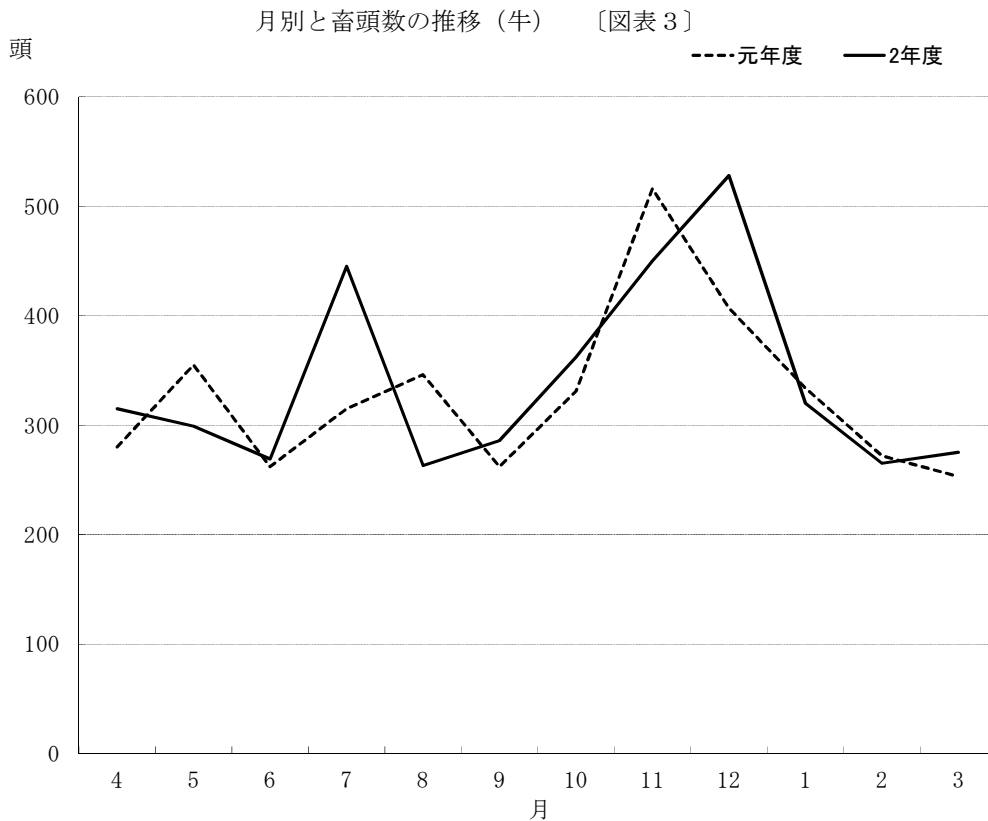


年度別と畜頭数の推移（豚）〔図表2〕



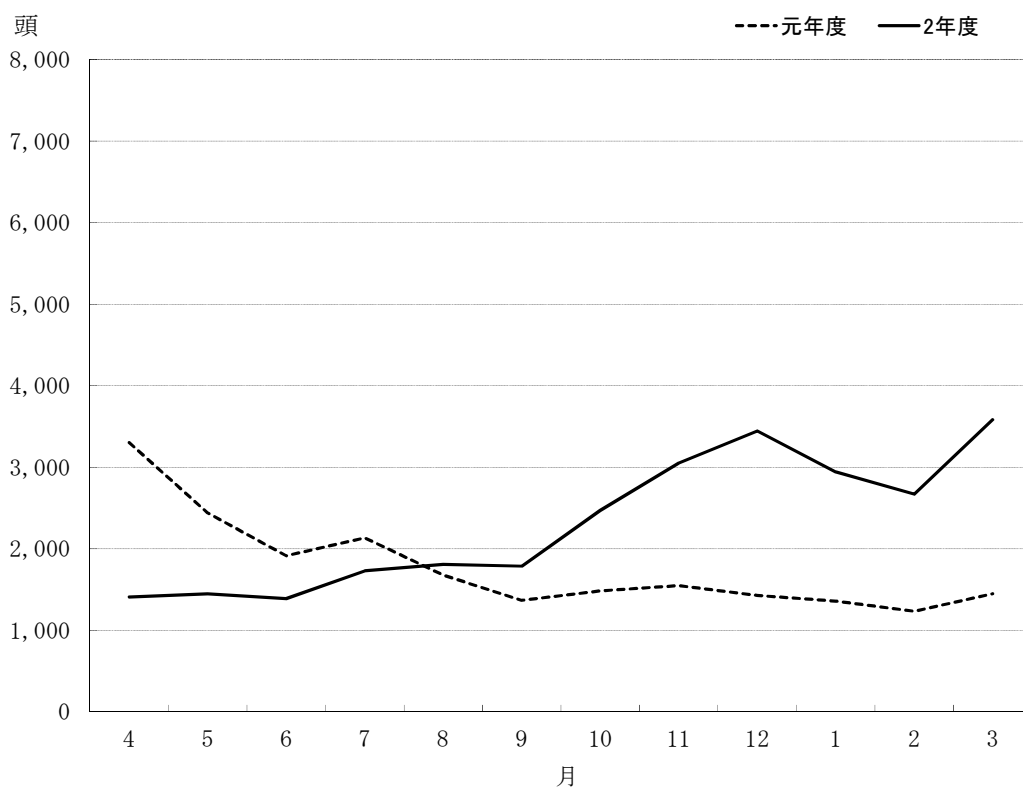
(2) 月別と畜頭数（畜種別と畜頭数、前年同月対比）

| 区分 月別 | 牛 | | | 豚 | |
|----------|------------|------------|--------|------------|------------|
| | 2年度 (A) | 元年度 (B) | A/B | 2年度 (A) | 元年度 (B) |
| 4 | 315 | 280 | 112.5% | 1,408 | 3,302 |
| 5 | 299 | 355 | 84.2% | 1,446 | 2,439 |
| 6 | 269 | 262 | 102.7% | 1,388 | 1,914 |
| 7 | 445 | 315 | 141.3% | 1,728 | 2,133 |
| 8 | 263 | 346 | 76.0% | 1,809 | 1,677 |
| 9 | 286 | 262 | 109.2% | 1,786 | 1,367 |
| 10 | 362 | 331 | 109.4% | 2,469 | 1,483 |
| 11 | 450 | 516 | 87.2% | 3,052 | 1,547 |
| 12 | 528 | 407 | 129.7% | 3,445 | 1,427 |
| 1 | 320 | 334 | 95.8% | 2,941 | 1,357 |
| 2 | 265 | 272 | 97.4% | 2,668 | 1,233 |
| 3 | 275 | 253 | 108.7% | 3,583 | 1,448 |
| 計 | 4,077 | 3,933 | 103.7% | 27,723 | 21,327 |



| A/B | 子牛 | | 計 | | |
|--------|------------|------------|------------|------------|--------|
| | 2年度 (A) | 元年度 (B) | 2年度 (A) | 元年度 (B) | A/B |
| 42.6% | 0 | 0 | 1,723 | 3,582 | 48.1% |
| 59.3% | 0 | 0 | 1,745 | 2,794 | 62.5% |
| 72.5% | 1 | 0 | 1,658 | 2,176 | 76.2% |
| 81.0% | 0 | 0 | 2,173 | 2,448 | 88.8% |
| 107.9% | 0 | 0 | 2,072 | 2,023 | 102.4% |
| 130.7% | 0 | 0 | 2,072 | 1,629 | 127.2% |
| 166.5% | 0 | 1 | 2,831 | 1,815 | 156.0% |
| 197.3% | 0 | 0 | 3,502 | 2,063 | 169.8% |
| 241.4% | 0 | 0 | 3,973 | 1,834 | 216.6% |
| 216.7% | 0 | 1 | 3,261 | 1,692 | 192.7% |
| 216.4% | 0 | 0 | 2,933 | 1,505 | 194.9% |
| 247.4% | 1 | 0 | 3,859 | 1,701 | 226.9% |
| 130.0% | 2 | 2 | 31,802 | 25,262 | 125.9% |

月別と畜頭数の推移（豚）〔図表4〕

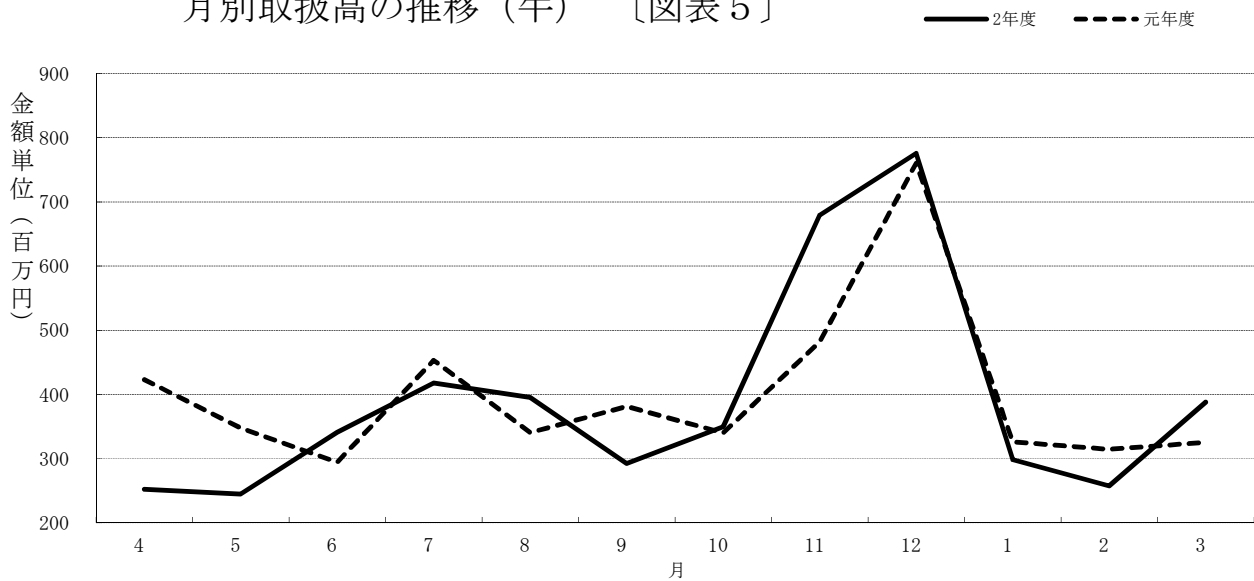


5 取扱状況

(1) 月別畜種別取扱高調

| 区分 月別 | 牛（成牛） | | | 豚 | | |
|----------|-------|-------------|---------------|--------|-------------|---------------|
| | 頭数 | 重量 | 金額 | 頭数 | 重量 | 金額 |
| 2.4 | 232 | 112,898.6 | 252,125,609 | 1,410 | 109,510.2 | 64,305,322 |
| 2.5 | 209 | 99,250.4 | 245,034,880 | 1,363 | 104,375.0 | 64,278,156 |
| 2.6 | 253 | 120,461.0 | 340,886,109 | 1,435 | 106,999.4 | 66,857,390 |
| 2.7 | 288 | 137,863.4 | 417,497,170 | 1,589 | 120,493.2 | 74,926,609 |
| 2.8 | 295 | 139,802.8 | 395,426,796 | 1,821 | 137,824.6 | 83,220,230 |
| 2.9 | 221 | 106,168.4 | 292,672,581 | 1,906 | 146,160.2 | 86,598,501 |
| 2.1 | 245 | 116,639.8 | 349,409,374 | 2,252 | 172,600.6 | 89,752,748 |
| 2.11 | 418 | 201,387.8 | 679,375,491 | 3,072 | 238,398.0 | 117,038,848 |
| 2.12 | 437 | 213,475.0 | 775,486,427 | 3,562 | 271,089.8 | 129,224,109 |
| 3.1 | 219 | 105,483.6 | 298,376,780 | 2,689 | 218,778.4 | 107,546,538 |
| 3.2 | 196 | 92,490.8 | 257,715,412 | 2,648 | 205,000.4 | 100,429,939 |
| 3.3 | 278 | 133,959.4 | 388,255,867 | 3,730 | 288,852.4 | 135,574,458 |
| 計 | 3,291 | 1,579,881.0 | 4,692,262,496 | 27,477 | 2,120,082.2 | 1,119,752,848 |
| 月平均 | 274 | 131,656.8 | 391,021,875 | 2,290 | 176,673.5 | 93,312,737 |

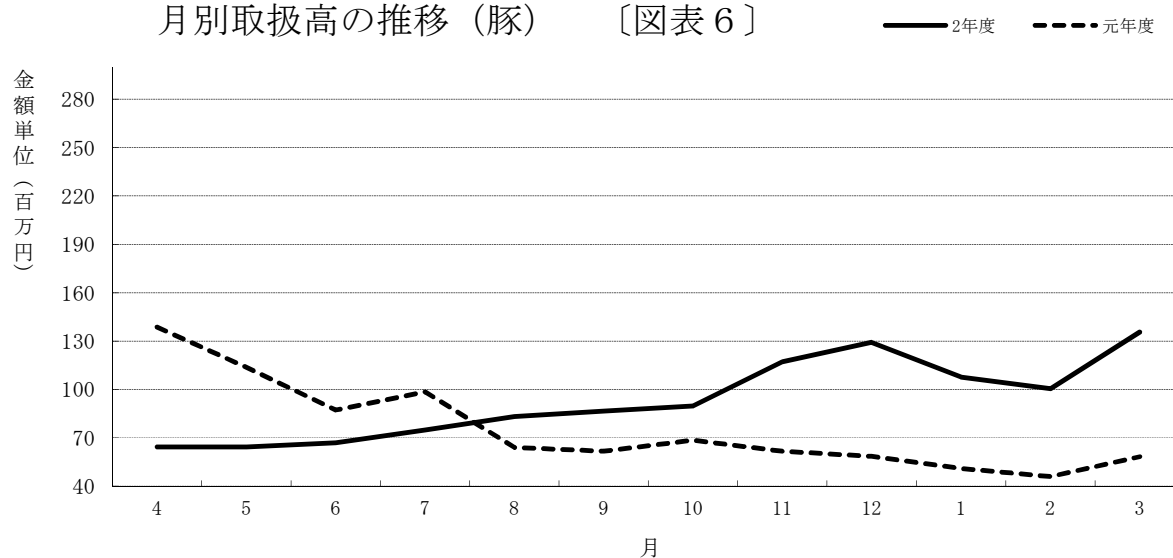
月別取扱高の推移（牛）〔図表5〕



(注) 枝肉重量及び金額

| 搬入枝肉 (豚) | | | 合 計 | | | 開場 日数 |
|----------|----------|------------|--------|-------------|---------------|----------|
| 頭 数 | 重 量 | 金 額 | 頭 数 | 重 量 | 金 額 | |
| 86 | 6,589 | 4,276,370 | 1,728 | 228,997.5 | 320,707,301 | 18 |
| 64 | 5,127 | 3,729,327 | 1,636 | 208,752.5 | 313,042,363 | 17 |
| 66 | 5,160 | 3,498,685 | 1,754 | 232,620.5 | 411,242,184 | 19 |
| 77 | 5,926.5 | 4,304,932 | 1,954 | 264,283.1 | 496,728,711 | 20 |
| 31 | 2,371.7 | 1,688,901 | 2,147 | 279,999.1 | 480,335,927 | 16 |
| 15 | 1,117.8 | 779,061 | 2,142 | 253,446.4 | 380,050,143 | 15 |
| 30 | 2,356.9 | 1,419,806 | 2,527 | 291,597.3 | 440,581,928 | 19 |
| 0 | 0.0 | 0 | 3,490 | 439,785.8 | 796,414,339 | 19 |
| 0 | 0.0 | 0 | 3,999 | 484,564.8 | 904,710,536 | 20 |
| 0 | 0.0 | 0 | 2,908 | 324,262.0 | 405,923,318 | 19 |
| 0 | 0.0 | 0 | 2,844 | 297,491.2 | 358,145,351 | 18 |
| 0 | 0.0 | 0 | 4,008 | 422,811.8 | 523,830,325 | 23 |
| 369 | 28,648.8 | 19,697,082 | 31,137 | 3,728,612.0 | 5,831,712,426 | 223 |
| 31 | 2,387 | 1,641,424 | 2,595 | 310,717.7 | 485,976,036 | 19 |

月別取扱高の推移 (豚) [図表6]



(2) 月別取扱状況調(牛(成牛))

| 区分 月別 | 開場 日数 | と畜頭数 | | | | 上場頭数 | | | | |
|----------|----------|-----------|---------|-----|------|-----------|---------|-----|------|--------------|
| | | 頭数 (A) | 一日当たり頭数 | | | 頭数 (B) | 一日当たり頭数 | | | 上場率 B / A |
| | | | 最 多 | 最 少 | 平 均 | | 最 多 | 最 少 | 平 均 | |
| 2.4 | 18 | 315 | 36 | 5 | 17.5 | 232 | 60 | 56 | 12.9 | 73.7% |
| 2.5 | 17 | 299 | 34 | 1 | 17.6 | 209 | 60 | 48 | 12.3 | 69.9% |
| 2.6 | 19 | 269 | 31 | 1 | 14.2 | 253 | 54 | 42 | 13.3 | 94.1% |
| 2.7 | 20 | 445 | 47 | 1 | 22.3 | 288 | 82 | 63 | 14.4 | 64.7% |
| 2.8 | 16 | 263 | 60 | 1 | 16.4 | 295 | 73 | 52 | 18.4 | 112.2% |
| 2.9 | 15 | 286 | 57 | 1 | 19.1 | 221 | 59 | 49 | 14.7 | 77.3% |
| 2.10 | 19 | 362 | 56 | 5 | 19.1 | 245 | 66 | 56 | 12.9 | 67.7% |
| 2.11 | 19 | 450 | 55 | 1 | 23.7 | 418 | 106 | 69 | 22.0 | 92.9% |
| 2.12 | 20 | 528 | 62 | 1 | 26.4 | 437 | 139 | 103 | 21.9 | 82.8% |
| 3.1 | 19 | 320 | 56 | 1 | 16.8 | 219 | 60 | 44 | 11.5 | 68.4% |
| 3.2 | 18 | 265 | 49 | 5 | 14.7 | 196 | 54 | 46 | 10.9 | 74.0% |
| 3.3 | 23 | 275 | 36 | 1 | 12.0 | 278 | 59 | 49 | 12.1 | 101.1% |
| 計 | 223 | 4,077 | 62 | 1 | 18.3 | 3,291 | 139 | 42 | 14.8 | 80.7% |

(注) 枝肉重量及び金額

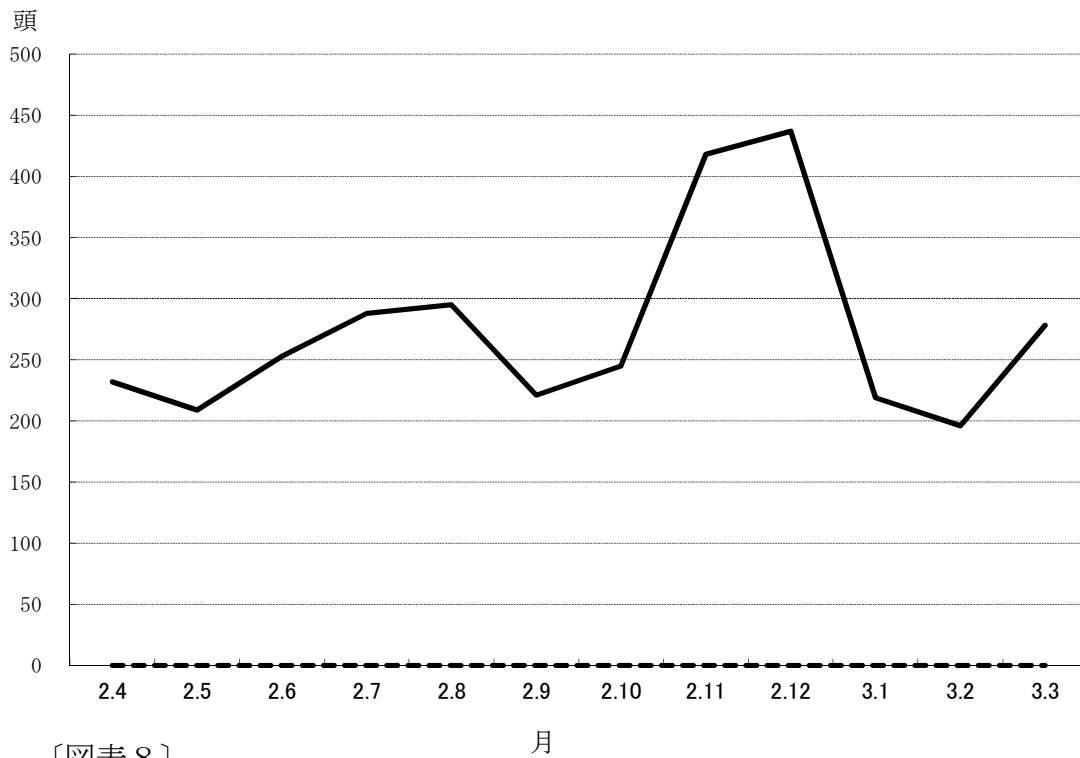
| 取引成立頭数・重量及び金額 | | | | | | | | | |
|---------------|---------|-----|------|------------|-------------|---------------|-------|-----------|-------|
| 頭数 (C) | 一日当たり頭数 | | | 成立率 C/B | 重量 | 金額 | 一頭当たり | | kg単価 |
| | 最多 | 最少 | 平均 | | | | 重量 | 金額 | |
| 232 | 60 | 56 | 12.9 | 100.0% | 112,898.6 | 252,125,609 | 486.6 | 1,086,748 | 2,233 |
| 209 | 60 | 48 | 12.3 | 100.0% | 99,250.4 | 245,034,880 | 474.9 | 1,172,416 | 2,469 |
| 254 | 54 | 42 | 13.4 | 100.4% | 120,461.0 | 340,886,109 | 474.3 | 1,342,071 | 2,830 |
| 288 | 82 | 63 | 14.4 | 100.0% | 137,863.4 | 417,497,170 | 478.7 | 1,449,643 | 3,028 |
| 295 | 73 | 52 | 18.4 | 100.0% | 139,802.8 | 395,426,796 | 473.9 | 1,340,430 | 2,828 |
| 221 | 59 | 49 | 14.7 | 100.0% | 106,168.4 | 292,672,581 | 480.4 | 1,324,310 | 2,757 |
| 245 | 66 | 56 | 12.9 | 100.0% | 116,639.8 | 349,409,374 | 476.1 | 1,426,161 | 2,996 |
| 418 | 106 | 69 | 22.0 | 100.0% | 201,387.8 | 679,375,491 | 481.8 | 1,625,300 | 3,373 |
| 437 | 139 | 103 | 21.9 | 100.0% | 213,475.0 | 775,486,427 | 488.5 | 1,774,568 | 3,633 |
| 219 | 60 | 44 | 11.5 | 100.0% | 105,483.6 | 298,376,780 | 481.7 | 1,362,451 | 2,829 |
| 196 | 54 | 46 | 10.9 | 100.0% | 92,490.8 | 257,715,412 | 471.9 | 1,314,875 | 2,786 |
| 278 | 59 | 49 | 12.1 | 100.0% | 133,959.4 | 388,255,867 | 481.9 | 1,396,604 | 2,898 |
| 3,292 | 139 | 42 | 14.8 | 100.0% | 1,579,881.0 | 4,692,262,496 | 479.9 | 1,425,353 | 2,970 |

(3) 月別肉用牛・乳用牛取扱状況調

(注) 枝肉重量及び金額

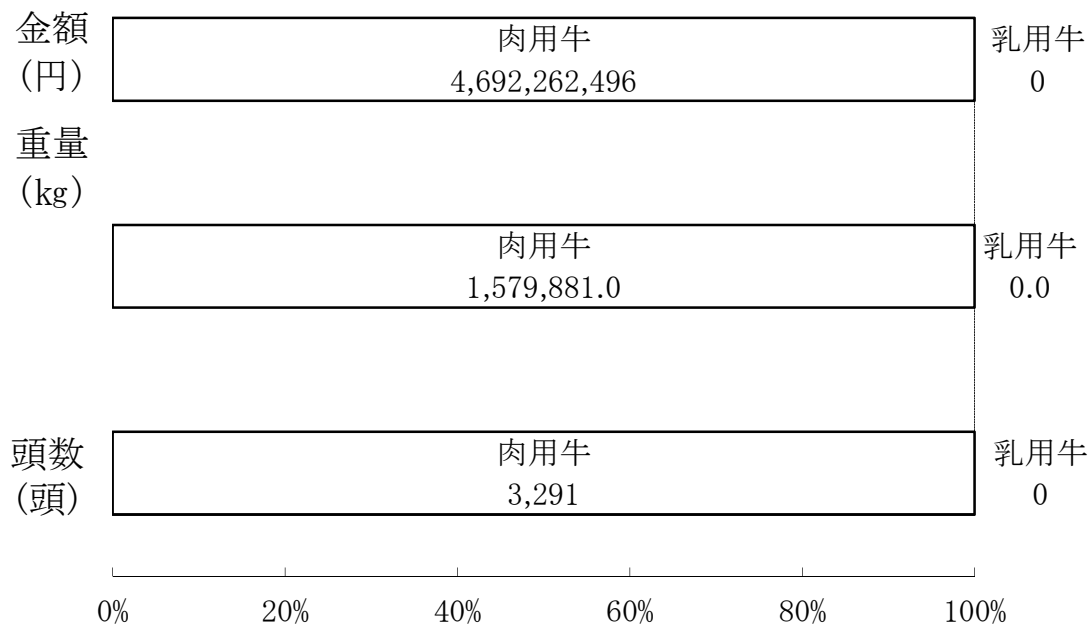
| 区分 月別 | 肉用牛(成牛) | | | | | | 乳用牛 | | | | | |
|----------|---------|-------------|---------------|-------|-----------|-------|-----|----|----|-------|----|------|
| | 頭数 | 重量 | 金額 | 1頭当たり | | kg単価 | 頭数 | 重量 | 金額 | 1頭当たり | | kg単価 |
| | | | | 重量 | 金額 | | | | | 重量 | 金額 | |
| 2.4 | 232 | 112,898.6 | 252,125,609 | 486.6 | 1,086,748 | 2,233 | | | | | | |
| 2.5 | 209 | 99,250.4 | 245,034,880 | 474.9 | 1,172,416 | 2,469 | | | | | | |
| 2.6 | 253 | 120,461.0 | 340,886,109 | 476.1 | 1,347,376 | 2,830 | | | | | | |
| 2.7 | 288 | 137,863.4 | 417,497,170 | 478.7 | 1,449,643 | 3,028 | | | | | | |
| 2.8 | 295 | 139,802.8 | 395,426,796 | 473.9 | 1,340,430 | 2,828 | | | | | | |
| 2.9 | 221 | 106,168.4 | 292,672,581 | 480.4 | 1,324,310 | 2,757 | | | | | | |
| 2.10 | 245 | 116,639.8 | 349,409,374 | 476.1 | 1,426,161 | 2,996 | | | | | | |
| 2.11 | 418 | 201,387.8 | 679,375,491 | 481.8 | 1,625,300 | 3,373 | | | | | | |
| 2.12 | 437 | 213,475.0 | 775,486,427 | 488.5 | 1,774,568 | 3,633 | | | | | | |
| 3.1 | 219 | 105,483.6 | 298,376,780 | 481.7 | 1,362,451 | 2,829 | | | | | | |
| 3.2 | 196 | 92,490.8 | 257,715,412 | 471.9 | 1,314,875 | 2,786 | | | | | | |
| 3.3 | 278 | 133,959.4 | 388,255,867 | 481.9 | 1,396,604 | 2,898 | | | | | | |
| 計 | 3,291 | 1,579,881.0 | 4,692,262,496 | 480.1 | 1,425,786 | 2,970 | 0 | — | — | — | — | — |

〔図表7〕 月別肉用牛・乳用牛取引状況



〔図表8〕

肉用牛・乳用牛取扱割合



(4) 月別取扱状況調(豚)

| 区分 月別 | 開場 日数 | と畜頭数 | | | | 上場頭数 | | | | |
|----------|----------|-----------|---------|----|-------|-----------|---------|----|-------|------------|
| | | 頭数 (A) | 1日当たり頭数 | | | 頭数 (B) | 1日当たり頭数 | | | 上場率 B/A |
| | | | 最多 | 最少 | 平均 | | 最多 | 最少 | 平均 | |
| 2.4 | 18 | 1,408 | 141 | 30 | 78.2 | 1,410 | 141 | 38 | 78.3 | 100.1% |
| 2.5 | 17 | 1,446 | 173 | 35 | 85.1 | 1,363 | 173 | 35 | 80.2 | 94.3% |
| 2.6 | 19 | 1,388 | 129 | 38 | 73.1 | 1,435 | 127 | 38 | 75.5 | 103.4% |
| 2.7 | 20 | 1,728 | 184 | 36 | 86.4 | 1,589 | 183 | 36 | 79.5 | 92.0% |
| 2.8 | 16 | 1,809 | 203 | 30 | 113.1 | 1,821 | 230 | 30 | 113.8 | 100.7% |
| 2.9 | 15 | 1,786 | 214 | 45 | 119.1 | 1,906 | 212 | 45 | 127.1 | 106.7% |
| 2.10 | 19 | 2,469 | 250 | 59 | 129.9 | 2,252 | 248 | 61 | 118.5 | 91.2% |
| 2.11 | 19 | 3,052 | 290 | 30 | 160.6 | 3,072 | 285 | 30 | 161.7 | 100.7% |
| 2.12 | 20 | 3,445 | 352 | 30 | 172.3 | 3,562 | 349 | 30 | 178.1 | 103.4% |
| 3.1 | 19 | 2,941 | 312 | 38 | 154.8 | 2,689 | 311 | 38 | 141.5 | 91.4% |
| 3.2 | 18 | 2,668 | 274 | 28 | 148.2 | 2,648 | 274 | 28 | 147.1 | 99.3% |
| 3.3 | 23 | 3,583 | 311 | 61 | 155.8 | 3,730 | 311 | 63 | 162.2 | 104.1% |
| 計 | 223 | 27,723 | 352 | 28 | 124.3 | 27,477 | 349 | 28 | 123.2 | 99.1% |

(注) 枝肉重量及び金額

| 取引成立頭数・重量及び金額 | | | | | | | | | |
|---------------|---------|----|-------|------------|-------------|---------------|-------|--------|------|
| 頭数 (C) | 1日当たり頭数 | | | 成立率 C/B | 重量 | 金額 | 1頭当たり | | kg単価 |
| | 最多 | 最少 | 平均 | | | | 重量 | 金額 | |
| 1,410 | 141 | 38 | 78.3 | 100.0% | 109,510.2 | 64,305,322 | 77.7 | 45,607 | 587 |
| 1,363 | 173 | 35 | 80.2 | 100.0% | 104,375.0 | 64,278,156 | 76.6 | 47,159 | 616 |
| 1,435 | 127 | 38 | 75.5 | 100.0% | 106,999.4 | 66,857,390 | 74.6 | 46,591 | 625 |
| 1,589 | 183 | 36 | 79.5 | 100.0% | 120,493.2 | 74,926,609 | 75.8 | 47,153 | 622 |
| 1,821 | 230 | 30 | 113.8 | 100.0% | 137,824.6 | 83,220,230 | 75.7 | 45,700 | 604 |
| 1,906 | 212 | 45 | 127.1 | 100.0% | 146,160.2 | 86,598,501 | 76.7 | 45,435 | 592 |
| 2,252 | 248 | 61 | 118.5 | 100.0% | 172,600.6 | 89,752,748 | 76.6 | 39,855 | 520 |
| 3,072 | 285 | 30 | 161.7 | 100.0% | 238,398.0 | 117,038,848 | 77.6 | 38,099 | 491 |
| 3,562 | 349 | 30 | 178.1 | 100.0% | 271,089.8 | 129,224,109 | 76.1 | 36,279 | 477 |
| 2,689 | 311 | 38 | 141.5 | 100.0% | 218,778.4 | 107,546,538 | 81.4 | 39,995 | 492 |
| 2,648 | 274 | 28 | 147.1 | 100.0% | 205,000.4 | 100,429,939 | 77.4 | 37,927 | 490 |
| 3,730 | 311 | 63 | 162.2 | 100.0% | 288,852.4 | 135,574,458 | 77.4 | 36,347 | 469 |
| 27,477 | 349 | 28 | 123.2 | 100.0% | 2,120,082.2 | 1,119,752,848 | 77.2 | 40,752 | 528 |

(5) 月別枝肉卸売価格調(牛(成牛))

A等級

| 区分 月別 | 取引 頭数 (Z) | A-5 | | | | | A-4 | | | | | A | |
|----------|-----------------|---------|------------|----------|-------|-------|---------|------------|----------|-------|-------|---------|------------|
| | | 頭数 A | (率) A/Z | 1kg当たり単価 | | | 頭数 B | (率) B/Z | 1kg当たり単価 | | | 頭数 C | (率) C/Z |
| | | | | 高値 | 安値 | 平均 | | | 高値 | 安値 | 平均 | | |
| 2.4 | 232 | 131 | 56.5% | 3,510 | 1,620 | 2,394 | 74 | 31.9% | 2,819 | 1,620 | 2,103 | 9 | 3.9% |
| 2.5 | 209 | 132 | 63.2% | 3,067 | 2,117 | 2,592 | 61 | 29.2% | 2,668 | 1,588 | 2,319 | 2 | 1.0% |
| 2.6 | 253 | 157 | 62.1% | 3,424 | 2,246 | 2,927 | 78 | 30.8% | 3,110 | 1,501 | 2,733 | 7 | 2.8% |
| 2.7 | 288 | 179 | 62.2% | 6,566 | 1,760 | 3,221 | 80 | 27.8% | 3,132 | 2,603 | 2,900 | 7 | 2.4% |
| 2.8 | 295 | 171 | 58.0% | 3,510 | 1,728 | 3,027 | 89 | 30.2% | 3,035 | 2,398 | 2,738 | 16 | 5.4% |
| 2.9 | 221 | 132 | 59.7% | 3,262 | 1,728 | 2,923 | 64 | 29.0% | 2,894 | 2,203 | 2,630 | 11 | 5.0% |
| 2.10 | 245 | 142 | 58.0% | 3,704 | 2,592 | 3,152 | 82 | 33.5% | 3,121 | 2,624 | 2,899 | 12 | 4.9% |
| 2.11 | 418 | 250 | 59.8% | 8,640 | 1,717 | 3,622 | 130 | 31.1% | 3,564 | 2,365 | 3,205 | 13 | 3.1% |
| 2.12 | 437 | 300 | 68.6% | 19,235 | 2,981 | 3,826 | 99 | 22.7% | 3,683 | 1,868 | 3,343 | 15 | 3.4% |
| 3.1 | 219 | 140 | 63.9% | 3,618 | 1,858 | 2,938 | 66 | 30.1% | 3,175 | 2,376 | 2,724 | 6 | 2.7% |
| 3.2 | 196 | 115 | 58.7% | 3,402 | 2,300 | 2,936 | 60 | 30.6% | 2,776 | 2,484 | 2,672 | 5 | 2.6% |
| 3.3 | 278 | 159 | 57.2% | 3,478 | 2,689 | 3,094 | 91 | 32.7% | 2,992 | 1,642 | 2,728 | 7 | 2.5% |
| 計 | 3,291 | 2,008 | 61.0% | 19,235 | 1,620 | 3,158 | 974 | 29.6% | 3,683 | 1,501 | 2,800 | 110 | 3.3% |

B等級

| 区分 月別 | 取引 頭数 (Z) | B-5 | | | | | B-4 | | | | | B | |
|----------|-----------------|---------|------------|----------|-------|-------|---------|------------|----------|-------|-------|---------|------------|
| | | 頭数 A | (率) A/Z | 1kg当たり単価 | | | 頭数 B | (率) B/Z | 1kg当たり単価 | | | 頭数 C | (率) C/Z |
| | | | | 高値 | 安値 | 平均 | | | 高値 | 安値 | 平均 | | |
| 2.4 | 232 | 1 | 0.4% | 2,462 | 2,462 | 2,462 | 8 | 3.4% | 2,268 | 1,739 | 1,981 | 7 | 3.0% |
| 2.5 | 209 | 3 | 1.4% | 2,538 | 2,279 | 2,408 | 6 | 2.9% | 2,344 | 1,933 | 2,089 | 3 | 1.4% |
| 2.6 | 253 | 2 | 0.8% | 2,646 | 2,592 | 2,621 | 4 | 1.6% | 2,884 | 1,512 | 2,331 | 3 | 1.2% |
| 2.7 | 288 | 2 | 0.7% | 3,143 | 2,808 | 2,936 | 8 | 2.8% | 3,024 | 1,339 | 2,531 | 3 | 1.0% |
| 2.8 | 295 | 1 | 0.3% | 2,592 | 2,592 | 2,592 | 8 | 2.7% | 2,743 | 1,426 | 2,052 | 4 | 1.4% |
| 2.9 | 221 | 1 | 0.5% | 2,700 | 2,700 | 2,700 | 6 | 2.7% | 2,549 | 1,015 | 2,193 | 3 | 1.4% |
| 2.10 | 245 | | | | | | 1 | 0.4% | 2,862 | 2,862 | 2,862 | 3 | 1.2% |
| 2.11 | 418 | 2 | 0.5% | 3,542 | 3,294 | 3,415 | 6 | 1.4% | 2,905 | 1,512 | 2,556 | 4 | 1.0% |
| 2.12 | 437 | 3 | 0.7% | 3,359 | 3,186 | 3,298 | 9 | 2.1% | 3,359 | 1,750 | 2,894 | 5 | 1.1% |
| 3.1 | 219 | | | | | | | | | | | 2 | 0.9% |
| 3.2 | 196 | 2 | 1.0% | 2,711 | 2,592 | 2,641 | 6 | 3.1% | 2,538 | 1,825 | 2,407 | 1 | 0.5% |
| 3.3 | 278 | 1 | 0.4% | 2,689 | 2,689 | 2,689 | 8 | 2.9% | 2,732 | 2,344 | 2,587 | 6 | 2.2% |
| 計 | 3,291 | 18 | 0.5% | 3,542 | 2,279 | 2,828 | 70 | 2.1% | 3,359 | 1,015 | 2,386 | 44 | 1.3% |

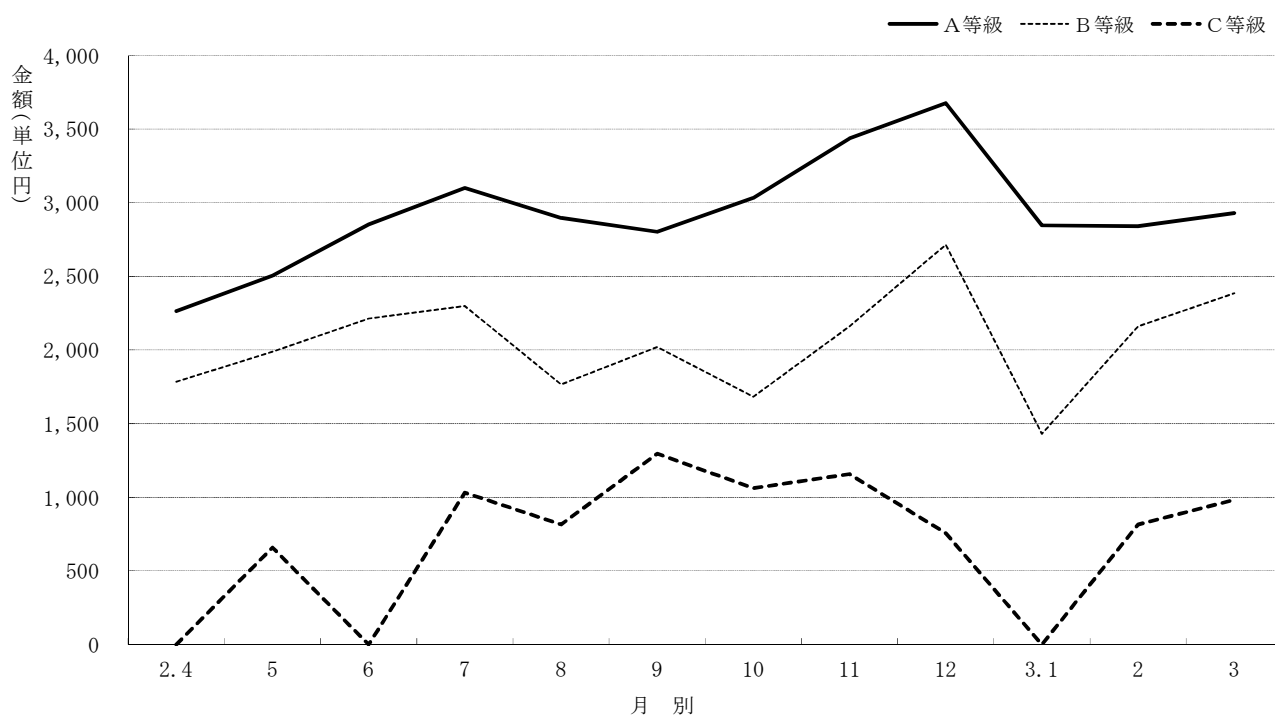
| - 3 | | | A-2 | | | | | | A-1 | | | | | | 合 計 | | |
|-----------|-------|-------|-----|------|-----------|-------|-------|----|-----|-----------|-----|---|-----------|-------|-------|-----|-----|
| 1 kg当たり単価 | | | 頭 数 | (率) | 1 kg当たり単価 | | | 頭数 | (率) | 1 kg当たり単価 | | | 1 kg当たり単価 | | | | |
| 高 値 | 安 値 | 平 均 | | | D | D/Z | 高 値 | | | 安 値 | 平 均 | E | E/Z | 高 値 | 安 値 | 平 均 | 高 値 |
| 2,214 | 1,620 | 1,802 | 2 | 0.9% | 1,620 | 1,534 | 1,580 | | | | | | 3,510 | 1,534 | 2,264 | | |
| 2,365 | 2,009 | 2,204 | | | | | | | | | | | 3,067 | 1,588 | 2,504 | | |
| 2,700 | 2,257 | 2,452 | | | | | | | | | | | 3,424 | 1,501 | 2,853 | | |
| 2,743 | 1,134 | 2,378 | 1 | 0.3% | 1,966 | 1,966 | 1,966 | | | | | | 6,566 | 1,134 | 3,101 | | |
| 2,808 | 1,199 | 2,363 | 1 | 0.3% | 1,026 | 1,026 | 1,026 | | | | | | 3,510 | 1,026 | 2,897 | | |
| 2,592 | 2,138 | 2,330 | 1 | 0.5% | 1,706 | 1,706 | 1,706 | | | | | | 3,262 | 1,706 | 2,802 | | |
| 2,700 | 2,300 | 2,551 | 1 | 0.4% | 2,009 | 2,009 | 2,009 | | | | | | 3,704 | 2,009 | 3,032 | | |
| 3,132 | 1,048 | 2,572 | 5 | 1.2% | 2,138 | 1,058 | 1,574 | | | | | | 8,640 | 1,048 | 3,437 | | |
| 3,121 | 2,808 | 2,970 | 2 | 0.5% | 2,160 | 1,307 | 1,747 | | | | | | 19,235 | 1,307 | 3,677 | | |
| 2,732 | 2,171 | 2,431 | 3 | 1.4% | 1,890 | 1,339 | 1,655 | | | | | | 3,618 | 1,339 | 2,847 | | |
| 2,538 | 2,430 | 2,493 | | | | | | | | | | | 3,402 | 2,300 | 2,841 | | |
| 2,570 | 2,311 | 2,485 | 4 | 1.4% | 1,966 | 1,285 | 1,672 | | | | | | 3,478 | 1,285 | 2,930 | | |
| 3,132 | 1,048 | 2,463 | 20 | 0.6% | 2,160 | 1,026 | 1,650 | | - | - | - | - | 19,235 | 1,026 | 3,017 | | |

| - 3 | | | B-2 | | | | | | B-1 | | | | | | 合 計 | | |
|-----------|-------|-------|-----|------|-----------|-------|-------|----|------|-----------|-------|-------|-----------|-------|-------|-----|-----|
| 1 kg当たり単価 | | | 頭数 | (率) | 1 kg当たり単価 | | | 頭数 | (率) | 1 kg当たり単価 | | | 1 kg当たり単価 | | | | |
| 高 値 | 安 値 | 平 均 | | | D | D/Z | 高 値 | | | 安 値 | 平 均 | E | E/Z | 高 値 | 安 値 | 平 均 | 高 値 |
| 1,814 | 972 | 1,446 | | | | | | | | | | | 2,462 | 972 | 1,785 | | |
| 1,771 | 1,253 | 1,470 | 1 | 0.5% | 1,512 | 1,512 | 1,512 | | | | | | 2,538 | 1,253 | 1,989 | | |
| 2,290 | 1,955 | 2,129 | 1 | 0.4% | 1,534 | 1,534 | 1,534 | 1 | 0.4% | 724 | 724 | 724 | 2,884 | 724 | 2,213 | | |
| 2,473 | 1,458 | 2,001 | 1 | 0.3% | 1,339 | 1,339 | 1,339 | 2 | 0.7% | 1,253 | 605 | 939 | 3,143 | 605 | 2,299 | | |
| 2,322 | 1,080 | 1,383 | 1 | 0.3% | 724 | 724 | 724 | 1 | 0.3% | 626 | 626 | 626 | 2,743 | 626 | 1,767 | | |
| 2,354 | 1,015 | 1,836 | 2 | 0.9% | 1,620 | 961 | 1,265 | | | | | | 2,700 | 961 | 2,020 | | |
| 1,588 | 1,393 | 1,490 | 2 | 0.8% | 1,296 | 1,015 | 1,162 | | | | | | 2,862 | 1,015 | 1,683 | | |
| 2,840 | 1,058 | 1,993 | 4 | 1.0% | 1,404 | 680 | 950 | 1 | 0.2% | 756 | 756 | 756 | 3,542 | 680 | 2,160 | | |
| 3,024 | 2,624 | 2,778 | 2 | 0.5% | 1,210 | 1,026 | 1,125 | 1 | 0.2% | 1,037 | 1,037 | 1,037 | 3,359 | 1,026 | 2,715 | | |
| 2,300 | 1,242 | 1,786 | 1 | 0.5% | 1,102 | 1,102 | 1,102 | 1 | 0.5% | 745 | 745 | 745 | 2,300 | 745 | 1,431 | | |
| 2,452 | 2,452 | 2,452 | 5 | 2.6% | 1,804 | 799 | 1,453 | | | | | | 2,711 | 799 | 2,160 | | |
| 2,462 | 1,436 | 2,236 | 1 | 0.4% | 832 | 832 | 832 | | | | | | 2,732 | 832 | 2,385 | | |
| 3,024 | 972 | 1,894 | 21 | 0.6% | 1,804 | 680 | 1,205 | 7 | 0.2% | 1,253 | 605 | 805 | 3,542 | 605 | 2,139 | | |

C等級

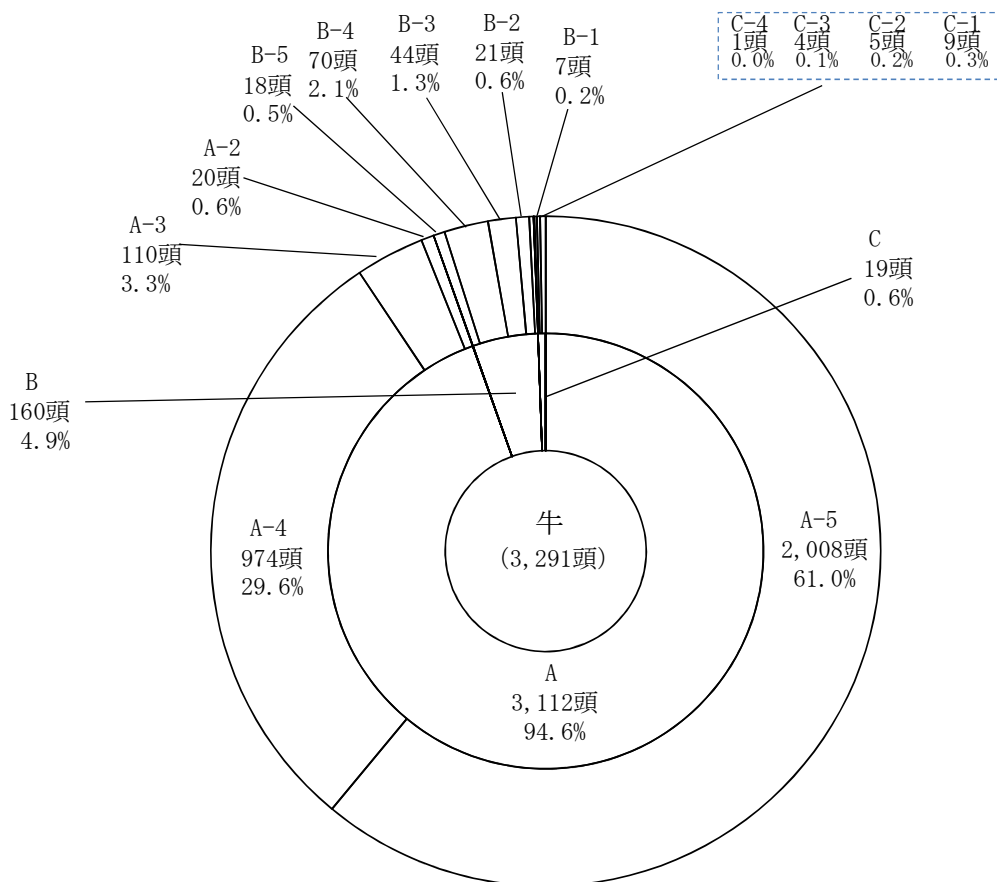
| 区分 月別 | 取引 頭数 (Z) | C-5 | | | | | C-4 | | | | | C | |
|----------|-----------------|---------|------------|-----------|----|----|---------|------------|-----------|-------|-------|---------|------------|
| | | 頭数 A | (率) A/Z | 1 kg当たり単価 | | | 頭数 B | (率) B/Z | 1 kg当たり単価 | | | 頭数 C | (率) C/Z |
| | | | | 高値 | 安値 | 平均 | | | 高値 | 安値 | 平均 | | |
| 2.4 | 232 | | | | | | | | | | | | |
| 2.5 | 209 | | | | | | | | | | | | |
| 2.6 | 253 | | | | | | | | | | | | |
| 2.7 | 288 | | | | | | 1 | 0.3% | 1,188 | 1,188 | 1,188 | 1 | 0.3% |
| 2.8 | 295 | | | | | | | | | | | 1 | 0.3% |
| 2.9 | 221 | | | | | | | | | | | | |
| 2.10 | 245 | | | | | | | | | | | | |
| 2.11 | 418 | | | | | | | | | | | 2 | 0.5% |
| 2.12 | 437 | | | | | | | | | | | | |
| 3.1 | 219 | | | | | | | | | | | | |
| 3.2 | 196 | | | | | | | | | | | | |
| 3.3 | 278 | | | | | | | | | | | | |
| 計 | 3,291 | | — | — | — | — | 1 | 0.0% | 1,188 | 1,188 | 1,188 | 4 | 0.1% |

月別枝肉卸売価格の推移(牛) [図表9]



| -3 | | | C-2 | | | | | | C-1 | | | | | | 合 計 | | |
|-----------|-------|-------|---------|------|-----------|-------|-------|--------|------|-----------|-----|-----|-----------|-------|-------|--|--|
| 1 kg当たり単価 | | | 頭 数 (率) | | 1 kg当たり単価 | | | 頭数 (率) | | 1 kg当たり単価 | | | 1 kg当たり単価 | | | | |
| 高 値 | 安 値 | 平 均 | D | D/Z | 高 値 | 安 値 | 平 均 | E | E/Z | 高 値 | 安 値 | 平 均 | 高 値 | 安 値 | 平 均 | | |
| | | | | | | | | 1 | 0.5% | 659 | 659 | 659 | 659 | 659 | 659 | | |
| 1,048 | 1,048 | 1,048 | 2 | 0.7% | 972 | 864 | 931 | 1 | 0.3% | 972 | 972 | 972 | 1,188 | 864 | 1,032 | | |
| 972 | 972 | 972 | | | | | | 2 | 0.7% | 648 | 594 | 623 | 972 | 594 | 816 | | |
| | | | 1 | 0.5% | 1,296 | 1,296 | 1,296 | | | | | | 1,296 | 1,296 | 1,296 | | |
| | | | 2 | 0.8% | 1,145 | 832 | 1,062 | | | | | | 1,145 | 832 | 1,062 | | |
| 1,350 | 1,199 | 1,272 | | | | | | 1 | 0.2% | 443 | 443 | 443 | 1,350 | 443 | 1,158 | | |
| | | | | | | | | 1 | 0.2% | 756 | 756 | 756 | 756 | 756 | 756 | | |
| | | | | | | | | 2 | 1.0% | 983 | 680 | 815 | 983 | 680 | 815 | | |
| | | | | | | | | 1 | 0.4% | 983 | 983 | 983 | 983 | 983 | 983 | | |
| 1,350 | 972 | 1,097 | 5 | 0.2% | 1,296 | 832 | 1,096 | 9 | 0.3% | 983 | 443 | 750 | 1,350 | | 953 | | |

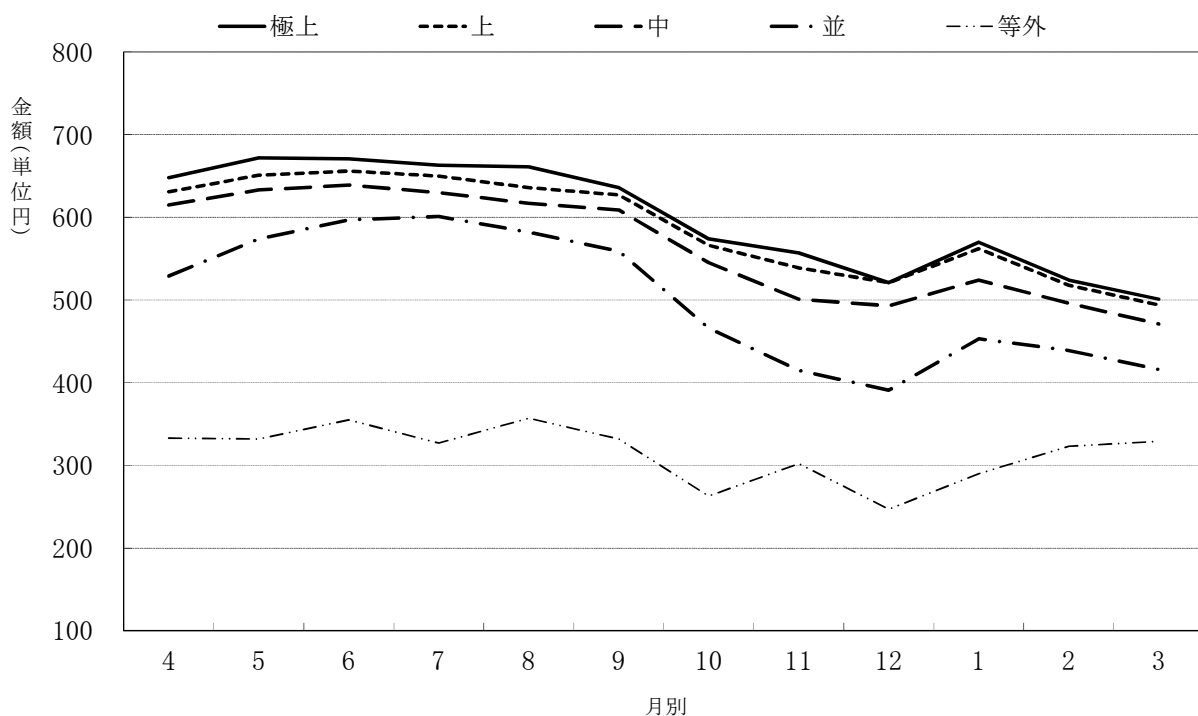
牛等級割合 [図表10]



(6) 月別枝肉卸売価格調(豚)

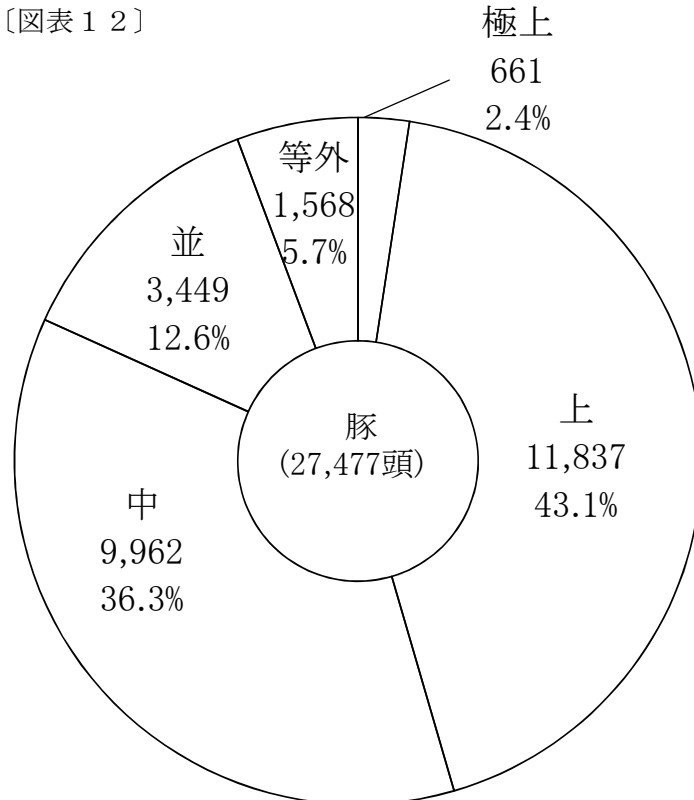
| 区分 月別 | 取引 頭数 (Z) | 極上 | | | | | 上 | | | | | | |
|----------|-----------------|---------|------------|----------|-----|-----|---------|------------|----------|-----|-----|---------|------------|
| | | 頭数 A | (率) A/Z | 1kg当たり単価 | | | 頭数 B | (率) B/Z | 1kg当たり単価 | | | 頭数 C | (率) C/Z |
| | | | | 高値 | 安値 | 平均 | | | 高値 | 安値 | 平均 | | |
| 2.4 | 1,410 | 23 | 1.6% | 809 | 589 | 648 | 624 | 44.3% | 824 | 497 | 631 | 478 | 33.9% |
| 2.5 | 1,363 | 27 | 2.0% | 774 | 597 | 672 | 628 | 46.1% | 788 | 555 | 651 | 469 | 34.4% |
| 2.6 | 1,435 | 40 | 2.8% | 780 | 597 | 671 | 652 | 45.4% | 791 | 594 | 656 | 475 | 33.1% |
| 2.7 | 1,589 | 44 | 2.8% | 762 | 597 | 663 | 723 | 45.5% | 756 | 597 | 650 | 601 | 37.8% |
| 2.8 | 1,821 | 28 | 1.5% | 764 | 597 | 661 | 764 | 42.0% | 750 | 562 | 636 | 719 | 39.5% |
| 2.9 | 1,906 | 22 | 1.2% | 725 | 595 | 636 | 758 | 39.8% | 758 | 540 | 627 | 772 | 40.5% |
| 2.10 | 2,252 | 50 | 2.2% | 633 | 488 | 574 | 947 | 42.1% | 718 | 432 | 566 | 738 | 32.8% |
| 2.11 | 3,072 | 65 | 2.1% | 606 | 485 | 557 | 1,231 | 40.1% | 718 | 410 | 539 | 1,152 | 37.5% |
| 2.12 | 3,562 | 108 | 3.0% | 656 | 429 | 521 | 1,561 | 43.8% | 718 | 389 | 521 | 1,240 | 34.8% |
| 3.1 | 2,689 | 72 | 2.7% | 679 | 434 | 570 | 946 | 35.2% | 718 | 421 | 562 | 1,038 | 38.6% |
| 3.2 | 2,648 | 96 | 3.6% | 718 | 454 | 524 | 1,241 | 46.9% | 718 | 421 | 518 | 902 | 34.1% |
| 3.3 | 3,730 | 86 | 2.3% | 718 | 432 | 501 | 1,762 | 47.2% | 718 | 400 | 494 | 1,378 | 36.9% |
| 計 | 27,477 | 661 | 2.4% | 809 | 429 | 571 | 11,837 | 43.1% | 824 | 389 | 567 | 9,962 | 36.3% |

月別枝肉卸売価格の推移(豚) [図表11]

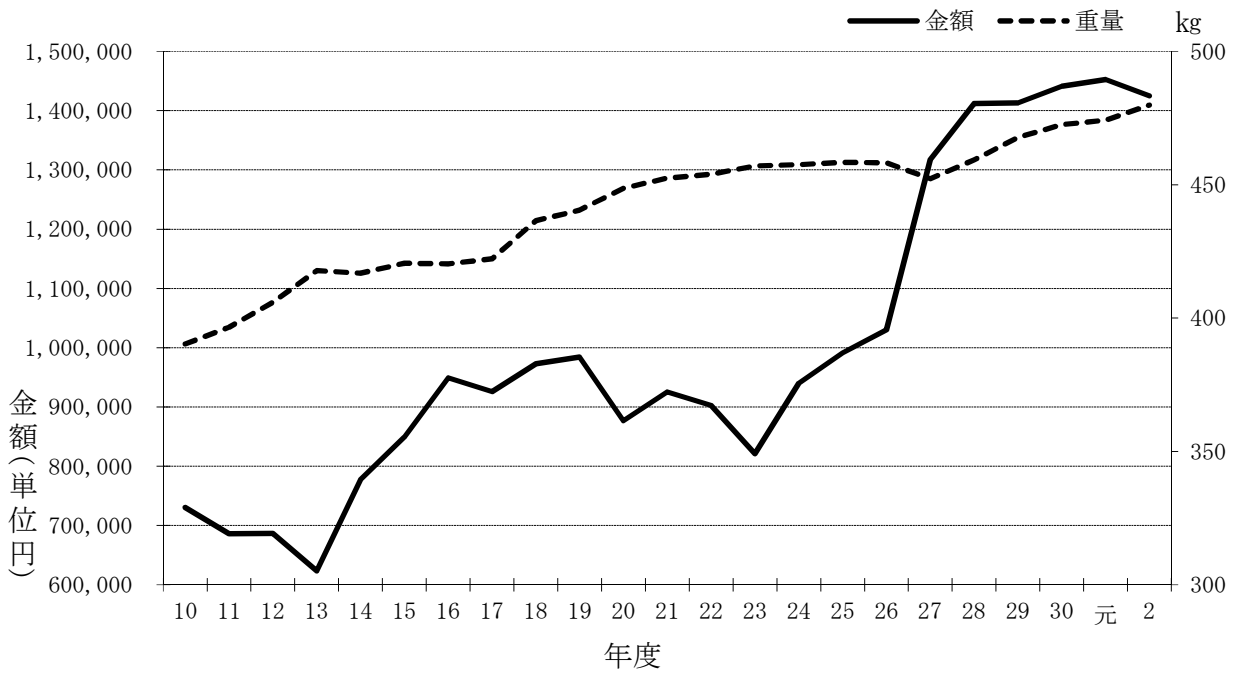


| 中 | | | 並 | | | | | | 等 外 | | | | | | 合 計 | | |
|-----------|-----|-----|----------|------------|-----------|-----|-----|----------|------------|-----------|-----|-----|-----------|-----|-----|--|--|
| 1 kg当たり単価 | | | 頭 数 D | (率) D/Z | 1 kg当たり単価 | | | 頭 数 E | (率) E/Z | 1 kg当たり単価 | | | 1 kg当たり単価 | | | | |
| 高 値 | 安 値 | 平 均 | | | 高 値 | 安 値 | 平 均 | | | 高 値 | 安 値 | 平 均 | 高 値 | 安 値 | 平 均 | | |
| 806 | 432 | 615 | 193 | 13.7% | 730 | 326 | 529 | 92 | 6.5% | 681 | 108 | 333 | 824 | 108 | 587 | | |
| 784 | 432 | 633 | 170 | 12.5% | 713 | 380 | 574 | 69 | 5.1% | 573 | 130 | 332 | 788 | 130 | 616 | | |
| 758 | 432 | 639 | 189 | 13.2% | 723 | 378 | 597 | 79 | 5.5% | 678 | 86 | 355 | 791 | 86 | 625 | | |
| 714 | 432 | 630 | 160 | 10.1% | 674 | 380 | 601 | 61 | 3.8% | 633 | 54 | 327 | 762 | 54 | 622 | | |
| 752 | 432 | 617 | 210 | 11.5% | 681 | 457 | 582 | 100 | 5.5% | 637 | 149 | 357 | 764 | 149 | 604 | | |
| 721 | 432 | 609 | 258 | 13.5% | 661 | 410 | 559 | 96 | 5.0% | 602 | 108 | 332 | 758 | 108 | 592 | | |
| 659 | 396 | 545 | 336 | 14.9% | 626 | 309 | 466 | 181 | 8.0% | 486 | 76 | 263 | 718 | 76 | 520 | | |
| 659 | 270 | 501 | 421 | 13.7% | 626 | 162 | 415 | 203 | 6.6% | 490 | 54 | 302 | 718 | 54 | 491 | | |
| 659 | 270 | 493 | 423 | 11.9% | 626 | 162 | 391 | 230 | 6.5% | 532 | 32 | 247 | 718 | 32 | 477 | | |
| 659 | 381 | 524 | 501 | 18.6% | 626 | 283 | 453 | 132 | 4.9% | 548 | 22 | 290 | 718 | 22 | 510 | | |
| 659 | 410 | 496 | 258 | 9.7% | 626 | 340 | 439 | 151 | 5.7% | 514 | 97 | 323 | 718 | 97 | 490 | | |
| 659 | 367 | 471 | 330 | 8.8% | 626 | 270 | 416 | 174 | 4.7% | 453 | 54 | 329 | 718 | 54 | 469 | | |
| 806 | 270 | 543 | 3,449 | 12.6% | 730 | 162 | 477 | 1,568 | 5.7% | 681 | 22 | 308 | 824 | 22 | 530 | | |

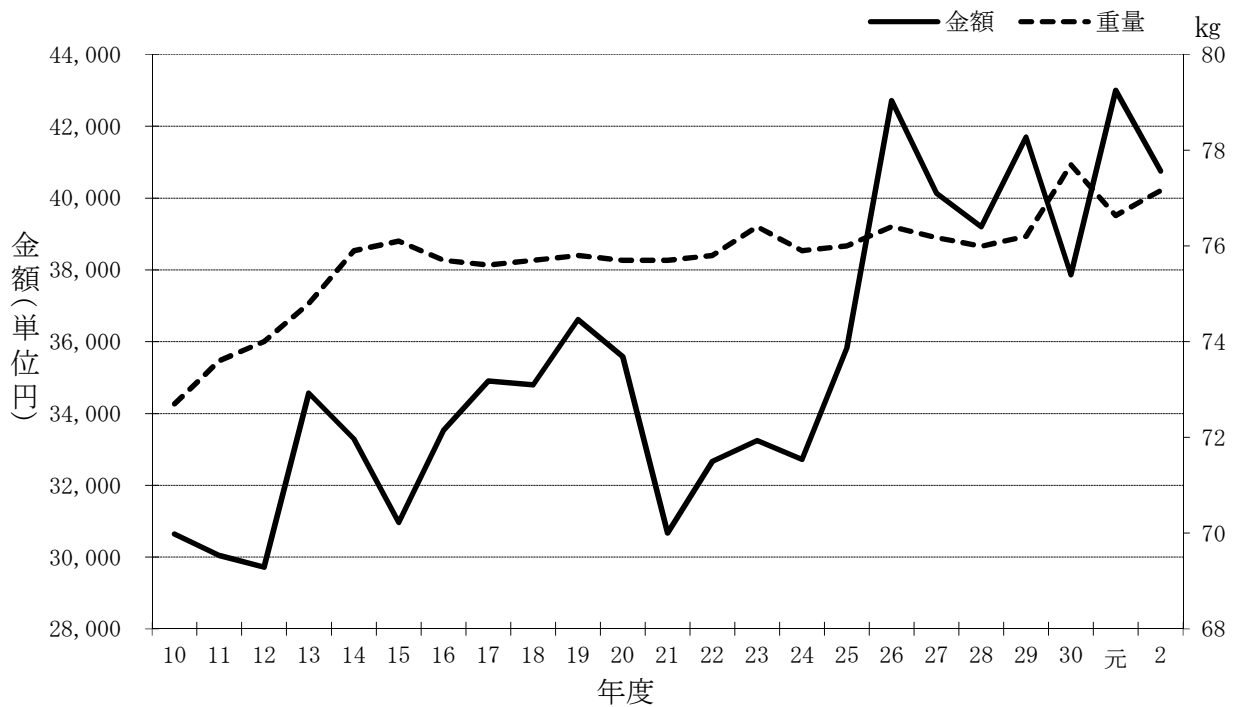
豚等級割合 [図表12]



〔図表13〕 年度別1頭当たり重量、金額（牛） (注)枝肉重量及び金額

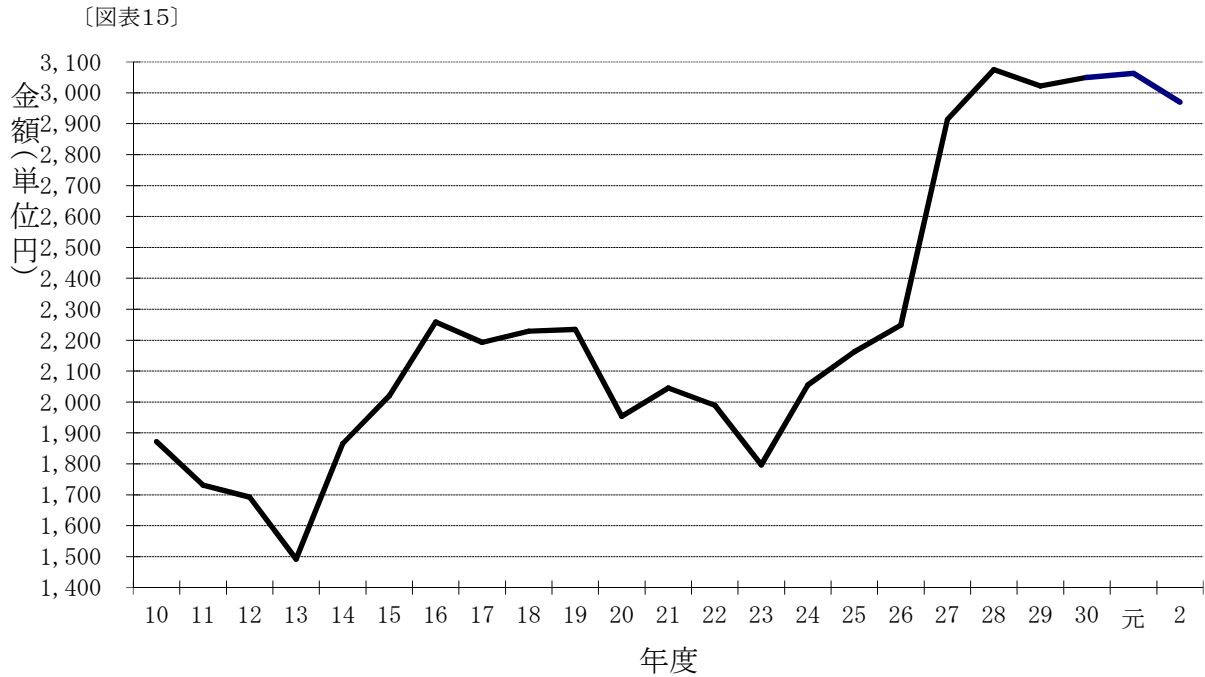


〔図表14〕 年度別1頭当たり重量、金額(豚) (注)枝肉重量及び金額

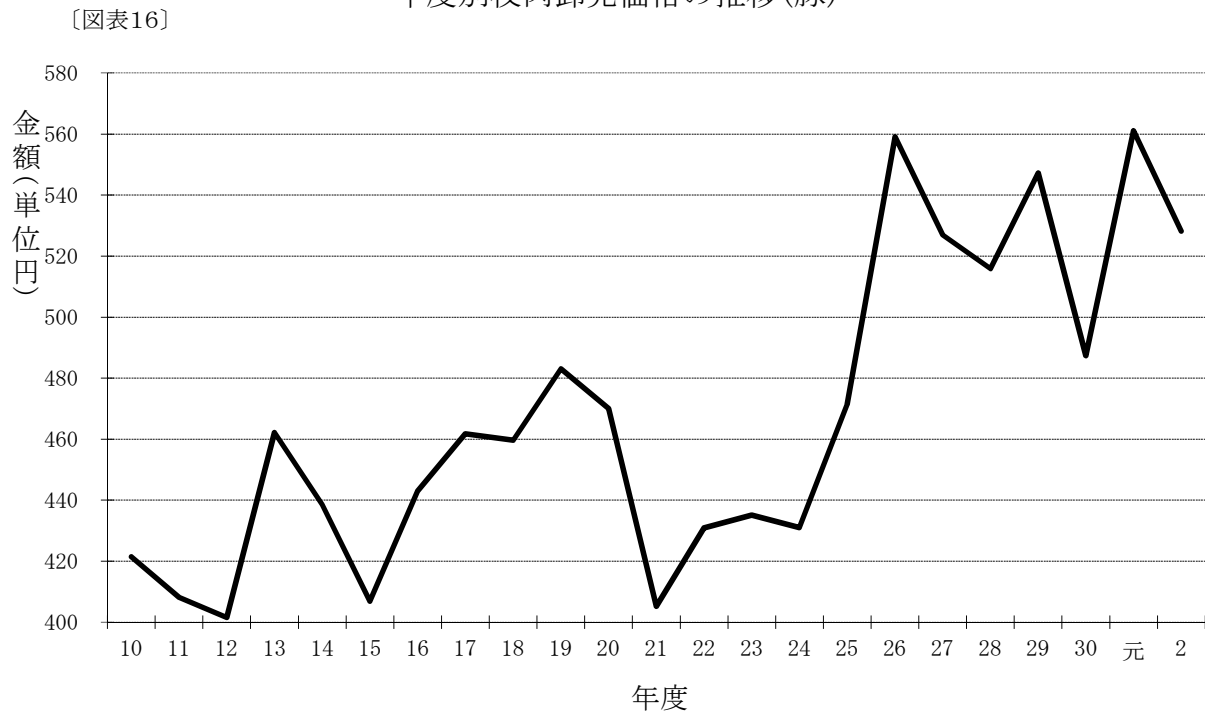


(7) 年度別枝肉卸売価格の推移調（枝肉1kg当たり）

年度別枝肉卸売価格の推移(牛)



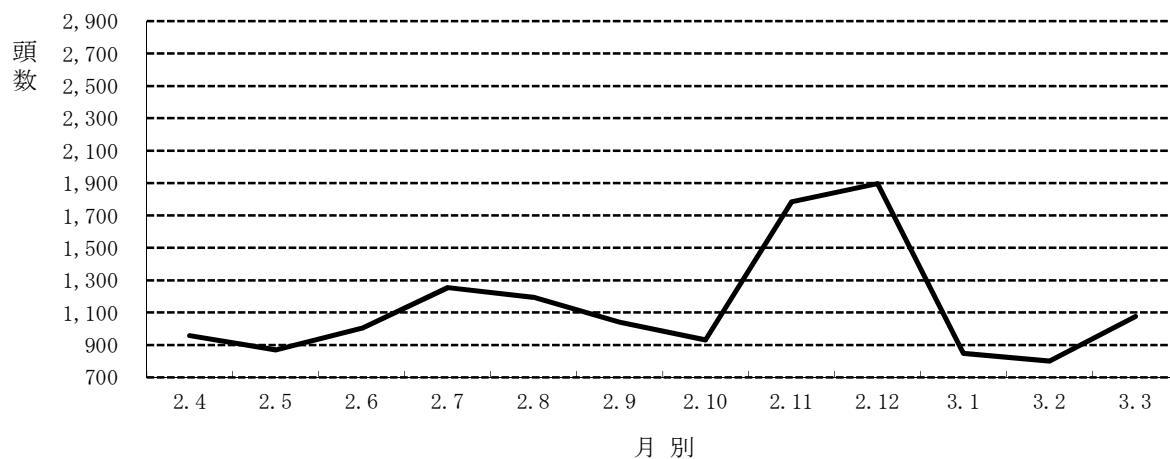
年度別枝肉卸売価格の推移(豚)



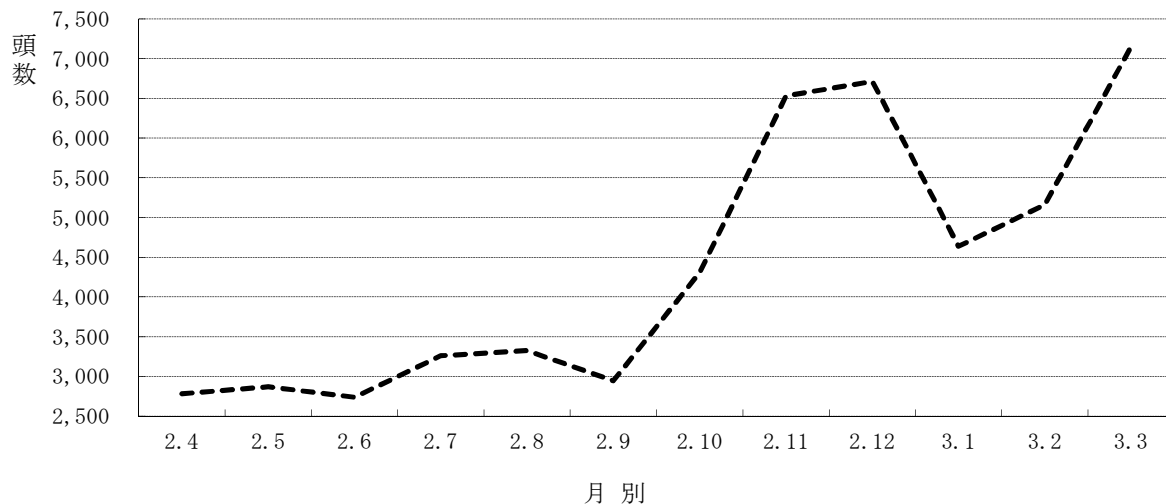
(8) 月別冷蔵庫利用状況調

| 区分 月別 | 牛(成牛) | | 豚 | |
|----------|-------|----------|--------|----------|
| | と畜頭数 | 延保管頭数 | と畜頭数 | 延保管頭数 |
| 2.4 | 315 | 957.0 | 1,408 | 2,780.0 |
| 2.5 | 299 | 868.5 | 1,446 | 2,870.0 |
| 2.6 | 269 | 1,003.0 | 1,388 | 2,737.0 |
| 2.7 | 445 | 1,255.0 | 1,728 | 3,259.0 |
| 2.8 | 263 | 1,195.0 | 1,809 | 3,323.0 |
| 2.9 | 286 | 1,040.5 | 1,786 | 2,946.0 |
| 2.10 | 362 | 932.0 | 2,469 | 4,309.0 |
| 2.11 | 450 | 1,785.0 | 3,052 | 6,532.0 |
| 2.12 | 528 | 1,897.0 | 3,445 | 6,711.0 |
| 3.1 | 320 | 848.0 | 2,941 | 4,635.0 |
| 3.2 | 265 | 800.0 | 2,668 | 5,162.0 |
| 3.3 | 275 | 1,076.0 | 3,583 | 7,154.0 |
| 計 | 4,077 | 13,657.0 | 27,723 | 52,418.0 |

月別延保管頭数の推移(牛) [図表17]



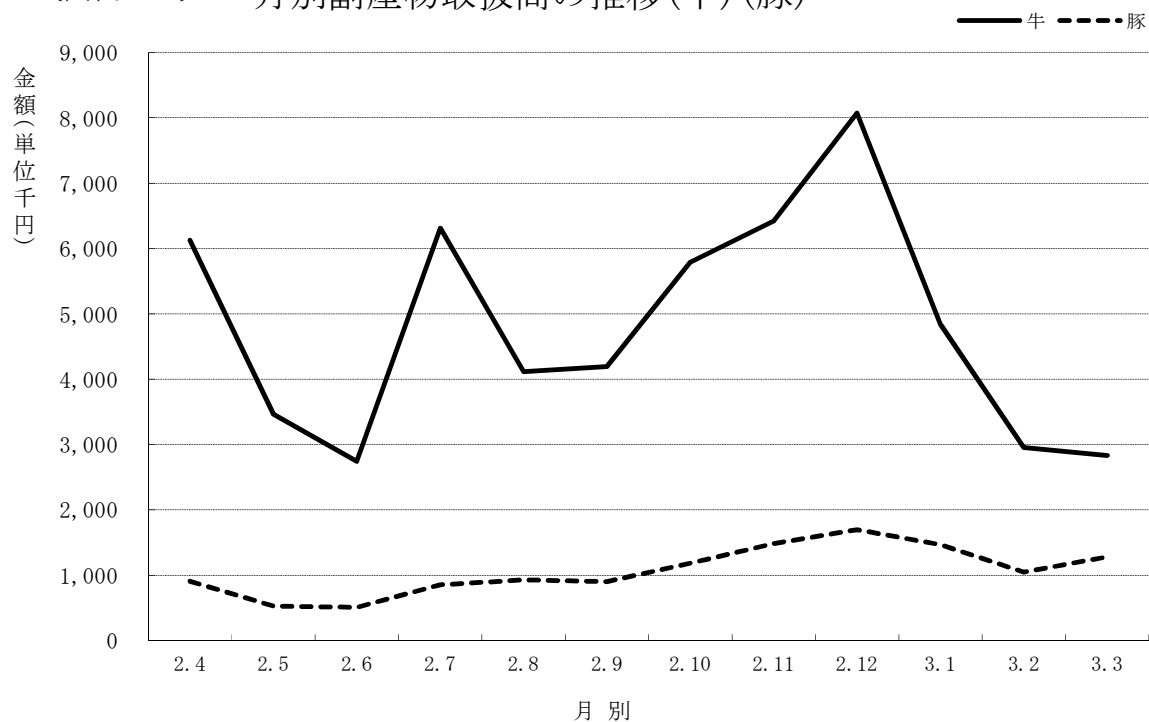
月別延保管頭数の推移(豚) [図表18]



(9) 月別副産物取扱高調

| 区分 月分 | 牛（成牛） | | | 豚 | | |
|----------|-------|------------|---------|--------|------------|---------|
| | 取扱頭数 | 副産物代金 | 1頭当たり価格 | 取扱頭数 | 副産物代金 | 1頭当たり価格 |
| 2.4 | 232 | 6,129,738 | 26,421 | 1,410 | 906,766 | 643 |
| 2.5 | 209 | 3,464,458 | 16,576 | 1,363 | 526,335 | 386 |
| 2.6 | 253 | 2,741,829 | 10,837 | 1,435 | 507,112 | 353 |
| 2.7 | 288 | 6,312,123 | 21,917 | 1,589 | 852,898 | 537 |
| 2.8 | 295 | 4,116,932 | 13,956 | 1,821 | 926,649 | 509 |
| 2.9 | 221 | 4,193,889 | 18,977 | 1,906 | 900,729 | 473 |
| 2.10 | 245 | 5,794,319 | 23,650 | 2,252 | 1,183,760 | 526 |
| 2.11 | 418 | 6,422,786 | 15,366 | 3,072 | 1,481,213 | 482 |
| 2.12 | 437 | 8,073,956 | 18,476 | 3,562 | 1,696,029 | 476 |
| 3.1 | 219 | 4,835,707 | 22,081 | 2,689 | 1,464,627 | 545 |
| 3.2 | 196 | 2,953,694 | 15,070 | 2,648 | 1,045,679 | 395 |
| 3.3 | 278 | 2,831,277 | 10,184 | 3,730 | 1,278,644 | 343 |
| 計 | 3,291 | 57,870,708 | 17,585 | 27,477 | 12,770,441 | 465 |

〔図表19〕 月別副産物取扱高の推移(牛)(豚)



6 県内と畜場におけると畜実績

| 畜種別 と畜場名 | 牛 | 馬 | 豚 | 子牛 | めん羊 | 計 |
|----------------------------|--------|-----|--------|-------|-----|--------|
| 岐阜市食肉地方卸売市場 | 4,077 | | 27,723 | 2 | | 31,802 |
| 養老町立食肉事業センター | 6,402 | 162 | 19,186 | 12 | | 25,762 |
| 関市食肉センター | | | 16,628 | | | 16,628 |
| 飛騨食肉センター | 6,103 | | | 1 | | 6,104 |
| 計 | 16,582 | 162 | 63,537 | 15 | 0 | 80,296 |
| 岐阜市食肉地方卸売市場の 県内におけると畜割合 | 24.6% | - | 43.6% | 13.3% | - | 39.6% |



ぎふちょう