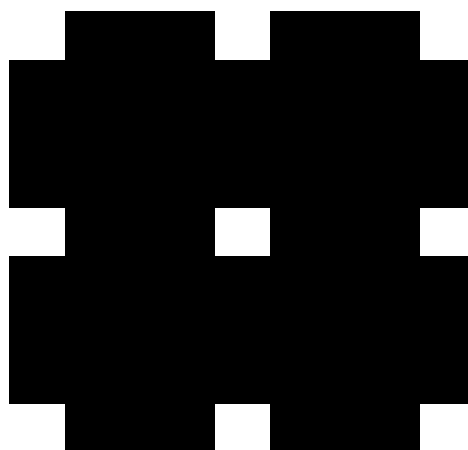


# 市場年報

令和元年度



岐阜市食肉地方卸売市場

〒 500-8266

岐阜市境川五丁目148番地

電話 (058) 272-1599

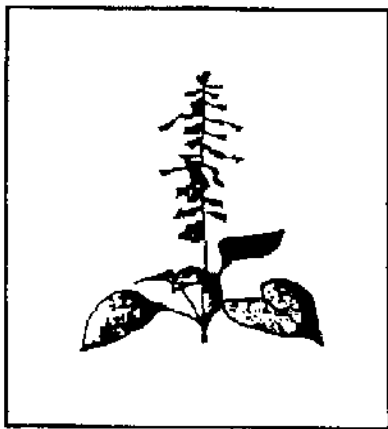
F A X (058) 272-1791

# 岐 阜 市 民 憲 章

昭和48年3月27日制定

わたくしたち岐阜市民は、金華山と長良川のもつ美しい自然にはぐくまれてきた伝統をうけつぎ、市民相互のつながりを強め、自由と平和を尊ぶまちをきずくため。

- 1 自然をいかし 人間を尊重する  
住みよいまちをきずきます
  
- 1 青少年には夢 老人には安らぎのある  
心のかよったまちをきずきます
  
- 1 働くことに喜びをもち 健全に余暇を楽しむ  
活気のあるまちをきずきます
  
- 1 きまりを守り 相手の気持ちを大切にし  
助けあいのあるまちをきずきます
  
- 1 広く交わり 教養を高め 個性を伸ばし  
豊かなまちをきずきます



▲ the Gifu City Flower "Sarubia"

■ 市の花  
〔サルビア〕



▲ the Gifu City Tree "Teburaji"

■ 市の木  
〔トウモロコシ〕

## ま え が き

この年報は、岐阜市食肉地方卸売市場における令和元年度中の食肉取引状況を集計、整理したもので、今後の市場業務運営の基礎資料とするとともに関係各位の参考に供するため刊行したものであります。

なお、今後とも関係各位のご指導、ご協力をお願い申し上げますとともに、この年報が多少でもお役に立てれば幸いに存じます。

令和2年9月

岐阜市食肉地方卸売市場

# 目 次

## 1 岐阜市食肉地方卸売市場概要

(1) 概 要 .....	1
(2) 位置及び交通案内図 .....	2
(3) 配 置 図 .....	3
(4) 沿 革 .....	4
(5) 流通体系 .....	4
(6) 手数料等 .....	4
(7) 使用料 .....	5
(8) 収入状況 .....	5
(9) 施設整備 .....	5

## 2 業務概要

(1) 入荷状況 .....	6
(2) と畜状況 .....	7
(3) 取扱状況	
1 頭数 .....	7
2 重量 3 金額 4平均卸売価格 .....	8

## 3 入荷状況

(1) 月別県別入荷状況調（牛） .....	9
(2) 月別県別入荷状況調（豚） .....	10

## 4 と畜頭数

(1) 年度別と畜頭数 .....	11
年度別と畜頭数の推移（牛）（豚）〔図表1〕〔図表2〕 .....	12
(2) 月別と畜頭数（畜種別と畜頭数、前年同月対比） .....	13
月別と畜頭数の推移（牛）〔図表3〕 .....	13
月別と畜頭数の推移（豚）〔図表4〕 .....	14

## 5 取扱状況

(1)	月別畜種別取扱高調	15
	月別取扱高の推移（牛）〔図表5〕	15
	月別取扱高の推移（豚）〔図表6〕	16
(2)	月別取扱状況調（牛）	17
(3)	月別肉用牛・乳用牛取扱状況調	19
	月別肉用牛・乳用牛取引状況〔図表7〕	20
	肉用牛・乳用牛取扱割合〔図表8〕	20
(4)	月別取扱状況調（豚）	21
(5)	月別枝肉卸売価格調（牛）	23
	月別枝肉卸売価格の推移（牛）〔図表9〕	25
	牛等級割合〔図表10〕	26
(6)	月別枝肉卸売価格調（豚）	27
	月別枝肉卸売価格の推移（豚）〔図表11〕	27
	豚等級割合〔図表12〕	28
	年度別1頭当たり重量、金額（牛）〔図表13〕	29
	年度別1頭当たり重量、金額（豚）〔図表14〕	29
(7)	年度別枝肉卸売価格の推移調（枝肉1kg当たり）	30
	年度別枝肉卸売価格の推移（牛）〔図表15〕	30
	年度別枝肉卸売価格の推移（豚）〔図表16〕	30
(8)	月別冷蔵庫利用状況調	31
	月別延保管頭数の推移（牛）〔図表17〕	31
	月別延保管頭数の推移（豚）〔図表18〕	31
(9)	月別副産物取扱高調	32
	月別副産物取扱高の推移（牛）（豚）〔図表19〕	32
6	県内と畜場におけると畜実績	33

※記載内容について、割合の計が100%とならないのは、四捨五入によるものです。

# 1 岐阜市食肉地方卸売市場概要

## (1) 概 要

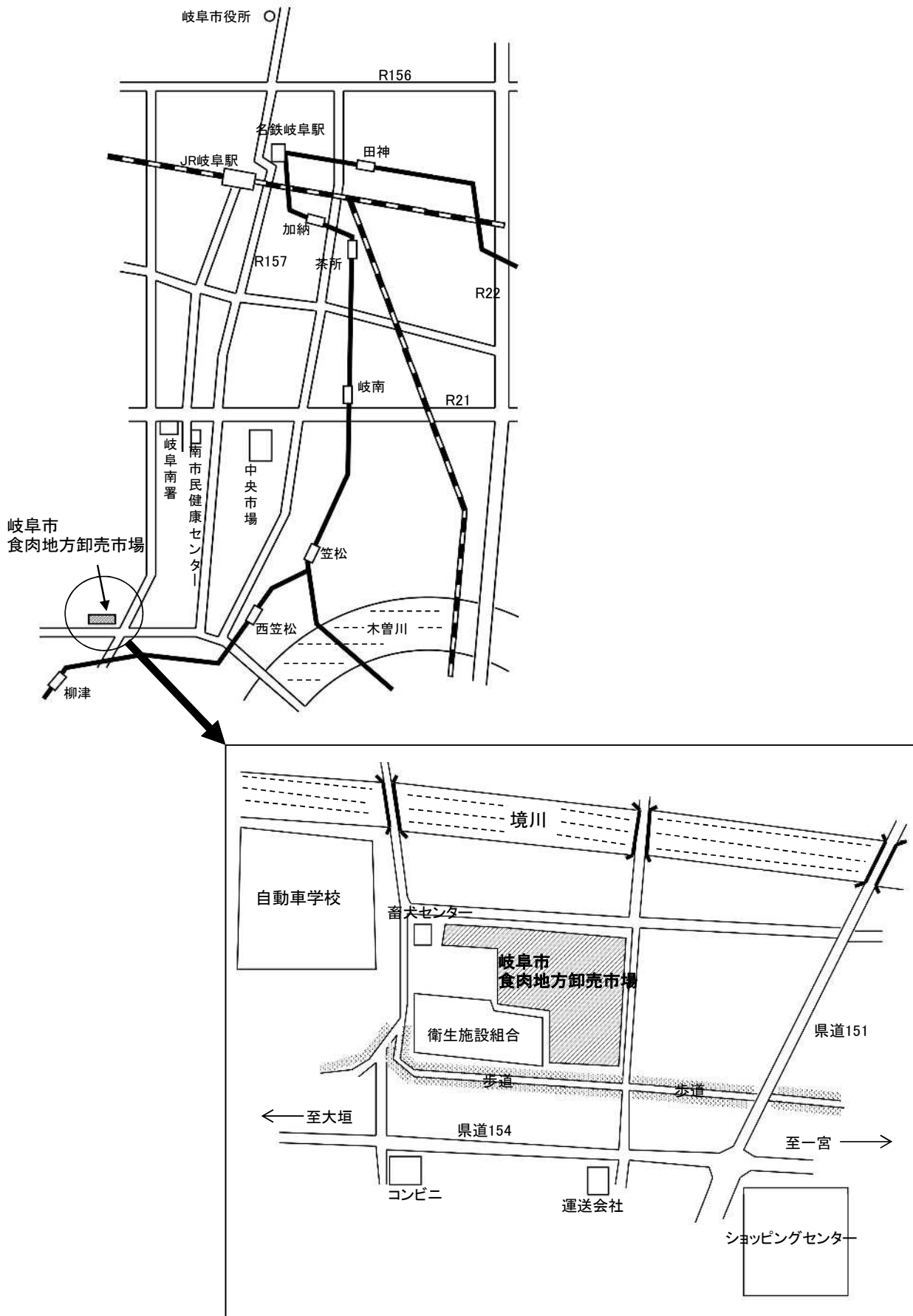
ア 位 置	岐阜市境川五丁目148番地		
イ 敷 地 面 積	21,879.93 m <sup>2</sup>		
ウ 建 物 面 積	7,814.73 m <sup>2</sup>		
エ 能 力	と畜処理能力（1日）	大動物 75頭	小動物 600頭
	汚水処理能力（日量）	1,500 m <sup>3</sup>	
	汚泥脱水能力	4,000 kg	
	冷蔵能力（小動物に換算）	1,050頭	
	収容能力	大動物 115頭	小動物 560頭
オ 建 築 年 月 日	昭和42年11月 岐阜市食肉センターとして竣工		
カ 建 築 物			

名 称	面 積	備 考
1. 本 館 棟	4,105.78 m <sup>2</sup>	大動物と室 小動物と室 冷蔵庫 懸肉室兼せり場
2. 事 務 棟	342.72 m <sup>2</sup>	大動物解体室 小動物解体室
3. 管 理 人 住 宅	38.88 m <sup>2</sup>	
4. 控 室 棟	132.46 m <sup>2</sup>	内臓処理室 枝肉処理場
5. 作 業 員 控 室	64.80 m <sup>2</sup>	大動物係留所 小動物収容所
6. 調 理 師 控 室	64.80 m <sup>2</sup>	市管理事務所 関係事務所
7. 現 業 員 控 室	39.58 m <sup>2</sup>	買受人控室 会議室
8. 倉 庫	48.60 m <sup>2</sup>	
9. 病 畜 と 室	50.00 m <sup>2</sup>	
10. 焼 却 炉	98.99 m <sup>2</sup>	
11. 洗 車 場	64.00 m <sup>2</sup>	
12. 汚 水 浄 化 槽	1,942.40 m <sup>2</sup>	
13. ブ ロ ア ー 室	49.17 m <sup>2</sup>	
14. 汚 水 処 理 棟	173.00 m <sup>2</sup>	
15. ポ ン プ 室	9.00 m <sup>2</sup>	
16. 廃 棄 物 処 理 棟	59.42 m <sup>2</sup>	
17. お が く ず 置 場	30.00 m <sup>2</sup>	
18. 受 付 棟	4.53 m <sup>2</sup>	
19. 冷 蔵 庫 棟	496.60 m <sup>2</sup>	

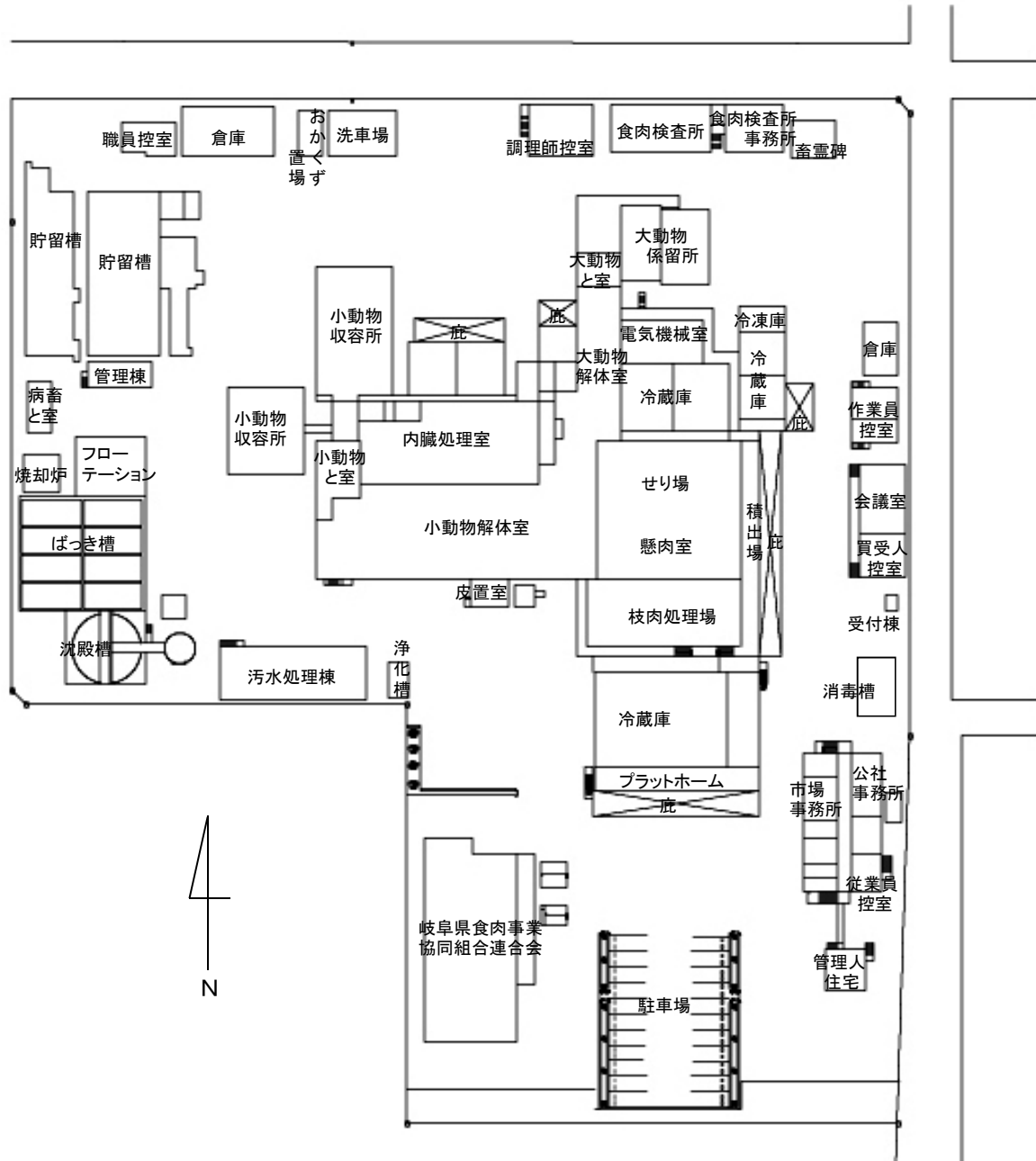
### キ 機 構

- 岐 阜 市 施設の維持管理及び業務の指導監督  
食肉検査（岐阜市保健所食肉衛生検査所）
- 卸 売 業 者 株式会社 岐阜県畜産公社（荷受機関）  
 授權資本金 5,200万円 払込済資本金 4,950万円  
 県 700万円 市 700万円 全農 1,350万円 県信連 400万円  
 県食肉連 1,700万円 県家畜商組合 100万円  
 岐阜県卸売市場条例に基づき、市場を通じ食肉の委託販売を行う機関であり、食肉の販売代金を基準とする手数料を収受し業務を運営する者
- 買 受 人 市長の承認を受け、本市場でのせり売りに参加し食肉の買受けをする者
- 付 属 営 業 人 市長の承認を受け、本市場での市場業務に附帯した業務を行う者
- 日 本 食 肉 格 付 協 会 牛、豚の枝肉の規格格付けを行う者

## (2) 位置及び交通案内図



(3) 配置図

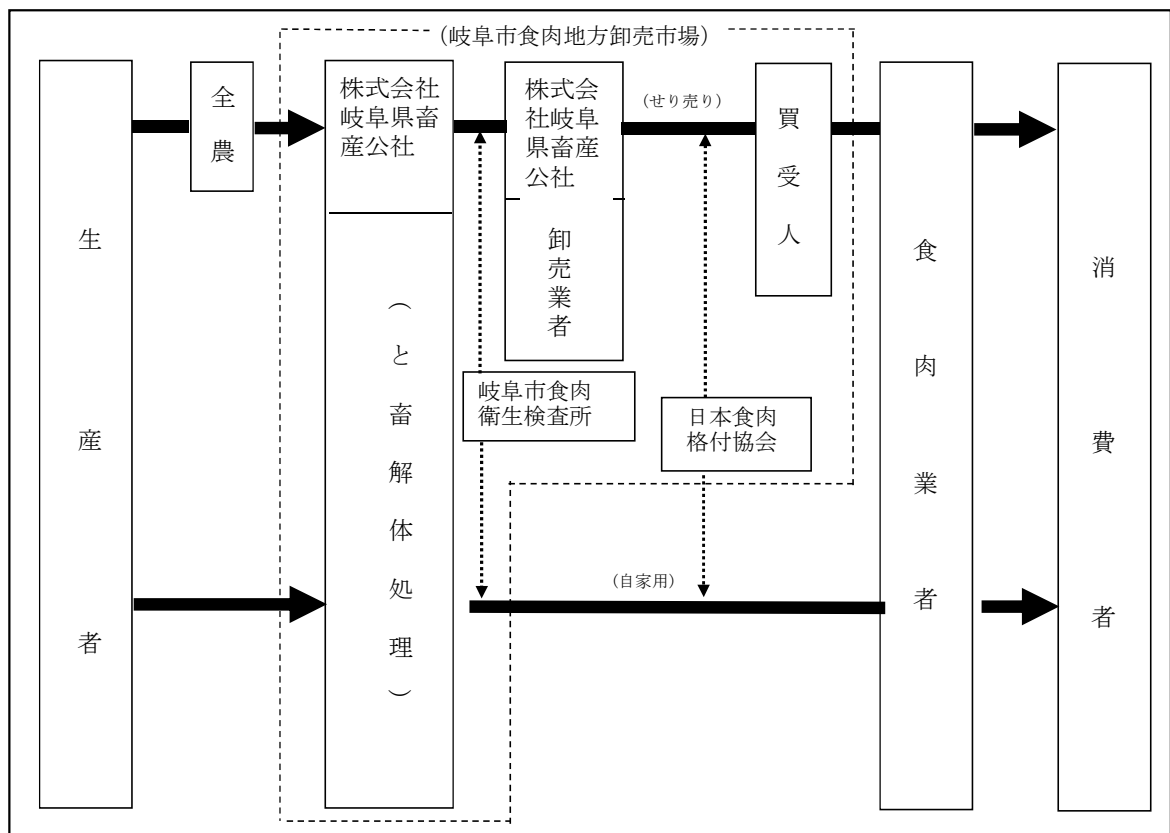




#### (4) 沿革

明治37年以前	旧長良村太田	私設と場として既存
明治37年	旧本荘村	私設と場として移転
大正9年10月		岐阜市が継承
大正12年3月	岐阜市上加納山	岐阜市営と畜場として業務開始
昭和42年12月	岐阜市茜部	岐阜市食肉市場開設
昭和42年12月		一般と畜場として設置許可
昭和48年1月		岐阜市食肉地方卸売市場として開設許可
昭和52年4月	岐阜市境川	町名変更

#### (5) 流通体系



#### (6) 手数料等

区分	内容	牛・馬	子牛・子馬	豚	めん羊・やぎ	備考
と畜経費	と畜検査手数料	700円	300円	300円	300円	平成17年4月1日改定
	とさつ解体料(税込)	4,400円	1,100円	1,100円 (100kg以上) 2,095円	1,100円	令和元年10月1日改定
格付経費	格付手数料(税込)	567円		110円		令和元年10月1日改定
卸売経費	卸売委託手数料(税別)	卸売金額(税抜)の3.5%				平成21年4月1日改定

## (7) 使用料

(税込)

区分	内容	牛・馬	子牛・子馬	豚	めん羊・やぎ	備考
と畜経費	と畜場使用料	2,640円	880円	880円	880円	令和元年10月1日改定
冷蔵経費	冷蔵庫使用料	440円	220円	220円	220円	令和元年10月1日改定

## (8) 収入状況

款	項	目	収入額	収入割合
食肉地方卸売市場事業収入			266,489,424円	100.0%
	使用料及び 手数料		62,581,689円	23.5%
		と畜場使用料	28,859,968円	10.8%
		事務所等使用料	5,441,976円	2.0%
		冷蔵庫使用料	14,469,936円	5.4%
		内臓冷凍庫使用料	328,848円	0.1%
		枝肉処理場使用料	1,712,970円	0.6%
		食肉市場使用料	11,767,991円	4.4%
	財産収入	財産貸付収入	633,884円	0.2%
	繰入金	一般会計繰入金	199,524,242円	74.9%
	雑入	雑入	3,749,609円	1.4%

## (9) 施設整備

工事名	金額	内容
小動物用ボイラー増設工事	33,143,000	小動物用ボイラー増設工事

## 2 業務概要

### (1) 入荷状況

令和元年度中における総入荷量（豚搬入枝肉を除く ※1）は25,279頭で前年度に比べ46,172頭（64.6%）の減であった。

#### 1 牛

牛の入荷数（仔牛2頭含む。以下、「牛」の表示は仔牛2頭を含んだ数値とする。）は、3,935頭で前年度に比べ2,29頭（5.5%）の減であった。産地別にみると、岐阜県3,790頭（96.3%）、次いで福岡県73頭（1.9%）、上位2県で98.2%を占めた。

##### (1) 肉用牛

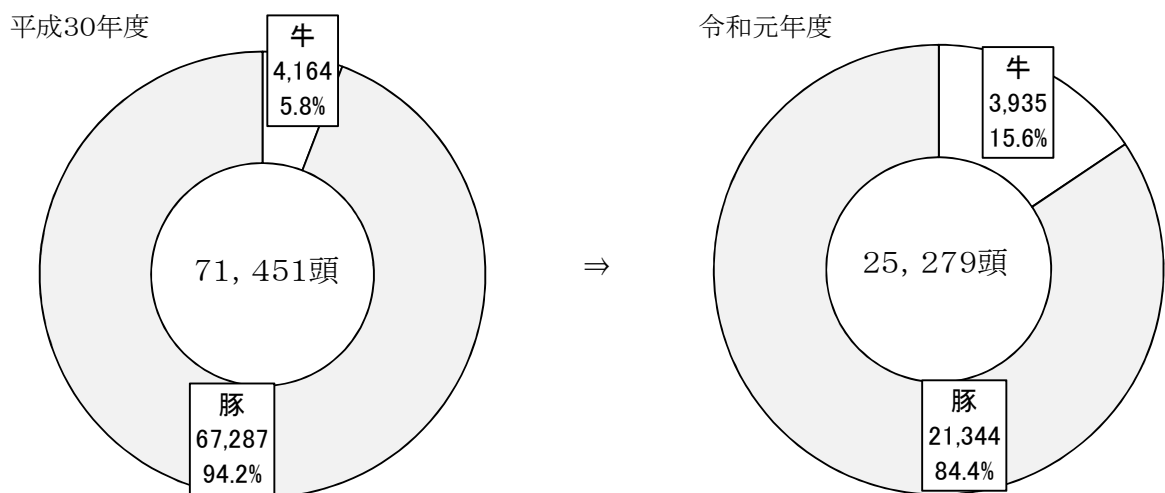
肉用牛は3,922頭で前年度に比べ218頭（5.3%）の減であった。産地別では、岐阜県3,790頭（96.6%）、次いで福岡県73頭（1.9%）、上位2県で98.5%を占めた。

##### (2) 乳用牛

乳用牛は13頭で前年度に比べ11頭（45.8%）の減であった。産地別では、静岡県7頭（53.8%）、愛知県3頭（23.1%）、滋賀県3頭（23.1%）であった。

#### 2 豚

豚の入荷数は平成30年9月に発生したCSF（豚熱）の影響で大幅に減少した。令和元年度は、21,344頭（搬入枝肉を除く ※1）となり、前年度に比べ45,943頭（68.3%）の減であった。



※1 令和元年度は、CSF（豚熱）の影響による生体豚の入荷減少を補うため、上記（生体）以外に、県外でと畜された搬入枝肉（891頭）を取り扱った。

## (2) と畜状況

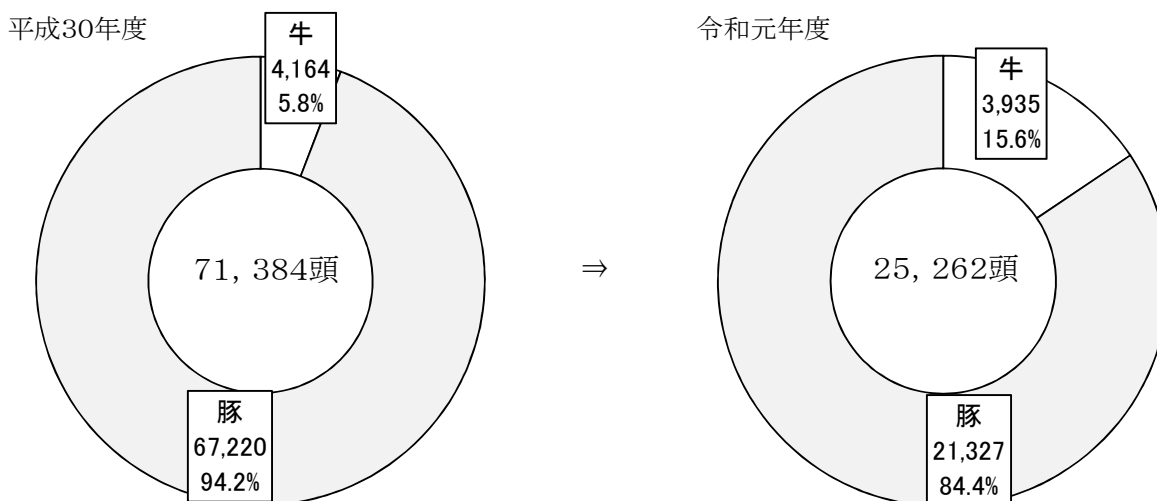
令和元年度中におけると畜頭数は25,262頭で前年度に比べ46,122頭(64.6%)の減であった。

### 1 牛

牛のと畜頭数は、3,935頭で前年度に比べ229頭(5.5%)の減であった。

### 2 豚

豚のと畜頭数は前掲の入荷数の減少に伴い大幅に減少した。令和元年度は、21,327頭となり、前年度に比べ45,893頭(68.3%)の減であった。

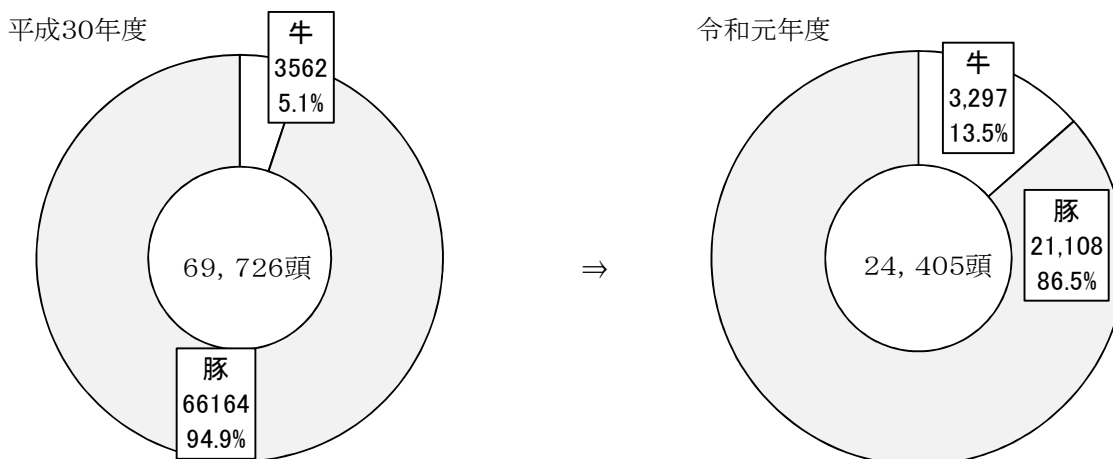


## (3) 取扱状況

令和元年度中における枝肉の取扱(※2)のうち、頭数は24,405頭で前年度に比べ45,321頭(65.0%)減、重量は3,181tで前年度に比べ3,644t(53.4%)の減、金額は5,696百万円で、前年度に比べ1,941百万円(25.4%)減であった。

### 1 頭数

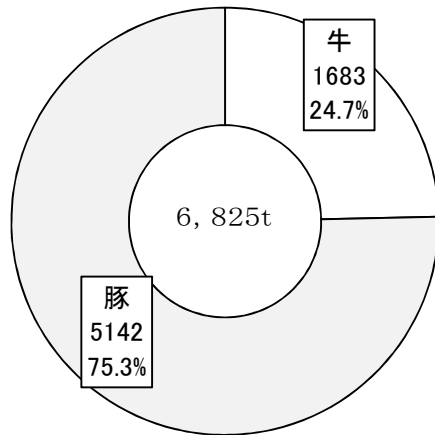
牛は3,297頭で前年度に比べ265頭(7.4%)の減、豚は21,108頭で前年度に比べ45,056頭(68.1%)の減であった。



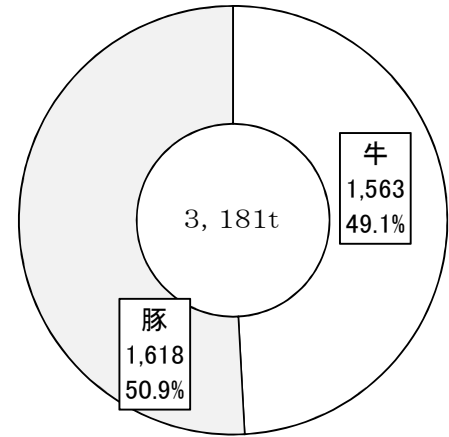
## 2 重量

牛は1,563トンで前年度に比べ120トン（7.1%）の減、豚は1,618トンで前年度に比べ3,524トン（68.5%）の減であった。なお1頭当たりの平均枝肉重量は成牛474.4kg、豚76.6kgであった。

平成30年度



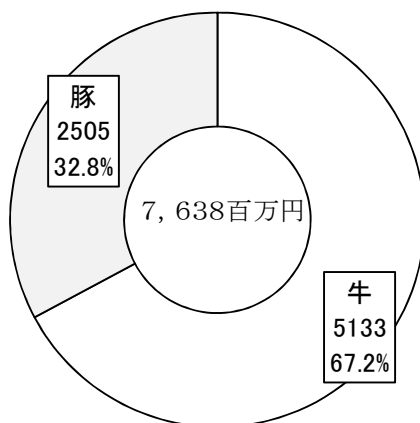
令和元年度



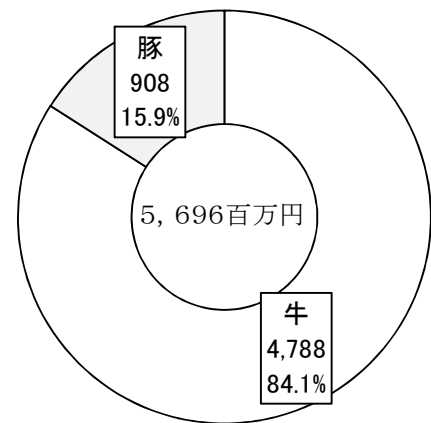
## 3 金額

牛は4,788百万円で前年度に比べ345百万円（6.7%）の減、豚は908百万円で前年度に比べ1,597百万円（63.8%）の減であった。なお、1頭当たりの平均枝肉は、牛1,452,526円、豚43,002円であった。

平成30年度



令和元年度



※2 上記以外の副産物の取扱金額は、94百万円で、前年度に比べ38百万円（28.8%）減であった。そのうち、牛は80百万円で前年度に比べ1百万円（1.2%）の減、豚は14百万円で前年度に比べ37百万円（72.5%）の減であった。

## 4 平均卸売価格（1kg当たり）

### (1) 牛

平均3,063円で前年度に比べ13円（0.4%）高であった。

### (2) 豚

平均561円で前年度に比べ74円（15.2%）高であった。

### 3 入荷状況

#### (1) 月別県別入荷状況調

区分 月別	肉 用 牛									
	岐 阜 県		福 井 県	神 奈 川 県	愛 知 県	岩 手 県	北 海 道	福 岡 県	宮 崎 県	栃 木 県
	系統入荷									
31.4	274	123	4							
元.5	348	158	4				1			
元.6	256	107	3				1			
元.7	311	171	4							
元.8	342	155	2						1	
元.9	256	94	4						1	
元.10	313	137	4					12		(系統) 1
元.11	499	290	4				1	11		
元.12	384	228	7				1	13	1	
2.1	320	134	2			(仔牛) 1		12		
2.2	253	110	5			(系統) 1		12		
2.3	234	96	5					13		
計	3,790	1,803	48	0	0	2	4	73	3	1
比 率	96.6%	—	1.2%	0.0%	0.0%	0.1%未満	0.1%	1.9%	0.1%未満	0.1%未満

区分 月別	肉 用 牛							計	系統入荷
	鹿 児 島								
31.4								278	123
元.5								353	158
元.6								260	107
元.7								315	171
元.8								345	155
元.9								261	94
元.10 (仔牛) 1								331	138
元.11								515	290
元.12								406	228
2.1								335	134
2.2								271	111
2.3								252	96
計	1							3,922	1,805
比 率	0.1%未満							100.0%	46.0%

区分 月別	乳用牛							肉用牛 乳用牛 合計	系統入荷 合計
	岐阜県		静岡県	愛知県	滋賀県		計		
		系統入荷							
31.4			2				2	280	123
元.5			2				2	355	158
元.6			2				2	262	107
元.7							0	315	171
元.8			1				1	346	155
元.9				1			1	262	94
元.10				1			1	332	138
元.11				1			1	516	290
元.12					1		1	407	228
2.1							0	335	134
2.2					1		1	272	111
2.3					1		1	253	96
計			7	3	3		13	3,935	1,805
比率			53.8%	23.1%	23.1%		—	—	45.9%

(2) 月別県別入荷状況調 (豚)

県別 月別	生体 (岐阜県)		搬入枝肉 (県外 ※)		計		肉用牛 乳用牛	系統入荷 合計
		系統入荷		系統入荷		系統入荷		
31.4	3,303	2,158			3,303	2,158	計	
元.5	2,440	1,937			2,440	1,937		
元.6	1,915	1,584			1,915	1,584	0	278
元.7	2,136	1,798	130	130	2,266	1,928	0	353
元.8	1,680	1,388	95	95	1,775	1,483	2	262
元.9	1,368	1,053	103	103	1,471	1,156	2	317
元.10	1,489	1,054	110	110	1,599	1,164	3	348
元.11	1,547	1,104	77	77	1,624	1,181	2	263
元.12	1,427	1,179	76	53	1,503	1,232	4	335
2.1	1,358	1,157	85	85	1,443	1,242	3	518
2.2	1,233	1,044	123	123	1,356	1,167	5	411
2.3	1,448	1,240	92	92	1,540	1,332	2	337
計	21,344	16,696	891	868	22,235	17,564	1	272
比率	96.0%	—	4.0%		—	79.0%	4	256

※ 三重591頭、新潟278頭、富山22頭の合計891頭

28 3,950 1,803

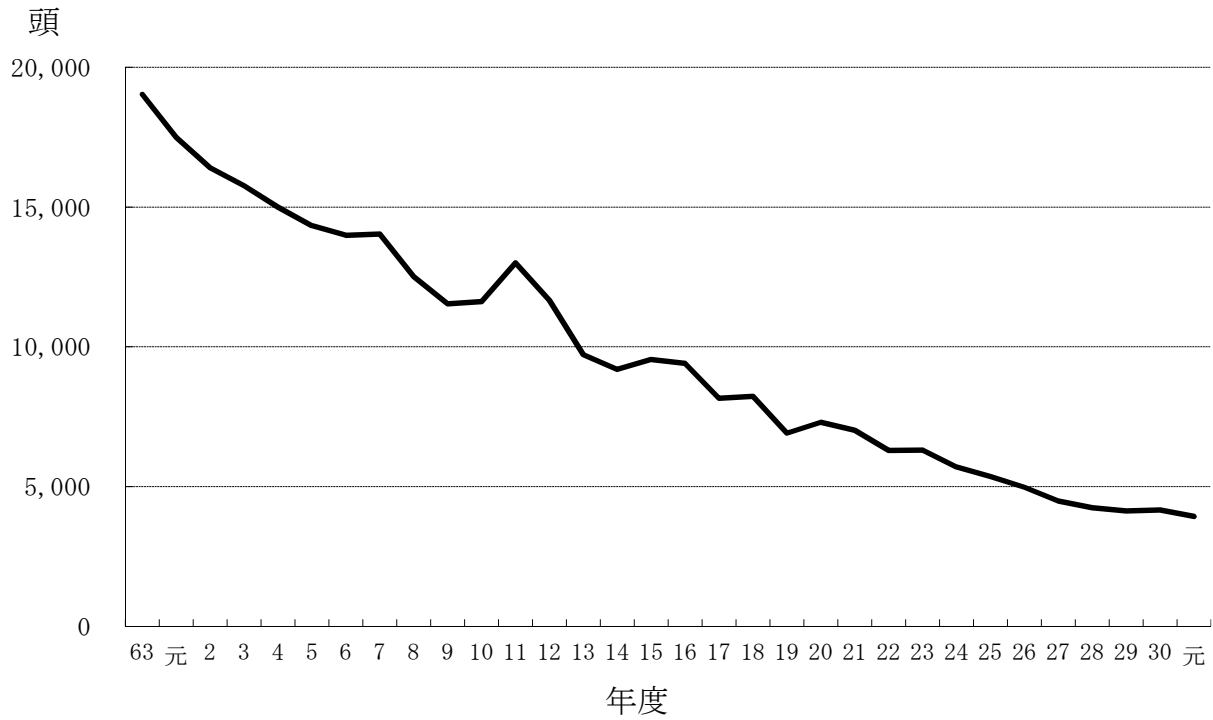
## 4 と畜状況

### (1) 年度別と畜頭数

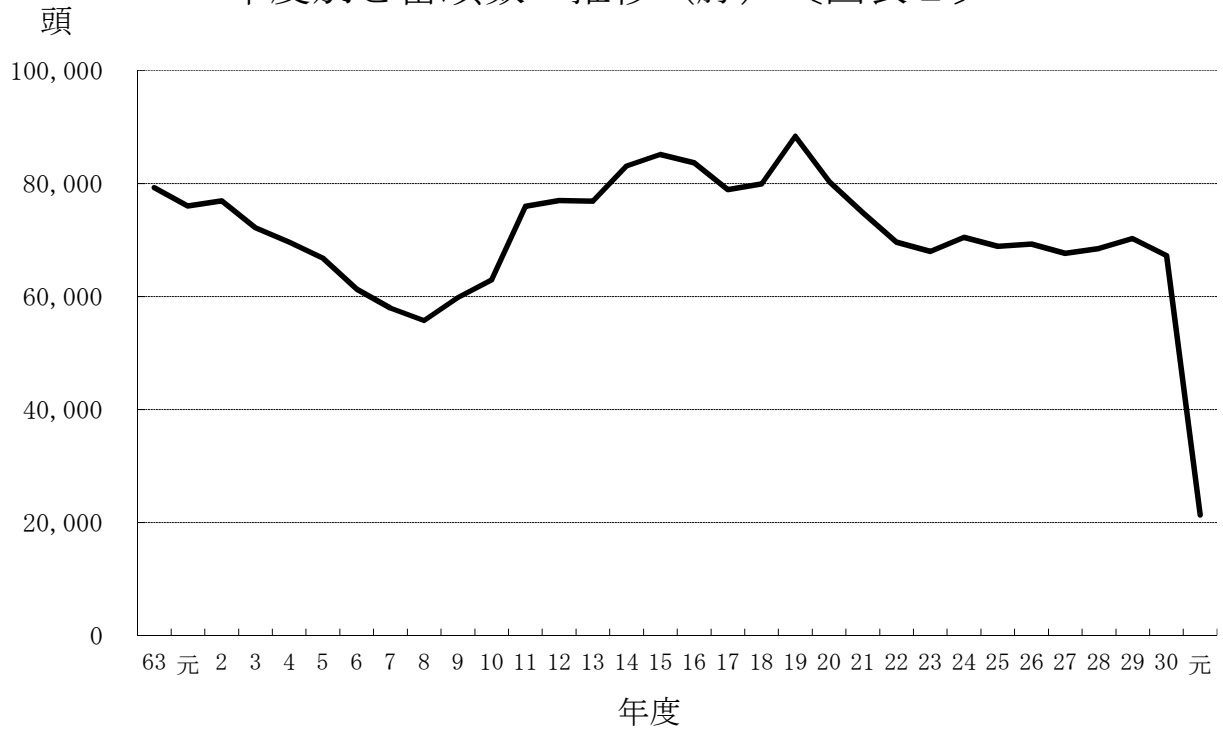
年度 \ 区分	牛	馬	豚	子牛・子馬	めん羊 やぎ	計
63	19,032	1	79,257	5	1	98,296
元	17,490	1	76,033	7	4	93,535
2	16,410	1	76,947	4	3	93,365
3	15,766	0	72,185	6	9	87,966
4	14,999	0	69,629	2	2	84,632
5	14,331	17	66,804	4	3	81,159
6	13,983	5	61,286	2	0	75,276
7	14,031	1	57,980	7	3	72,022
8	12,511	1	55,766	1	0	68,279
9	11,537	1	59,831	2	0	71,371
10	11,617	1	62,957	1	9	74,585
11	13,007	2	75,955	6	32	89,002
12	11,667	1	77,015	1	45	88,729
13	9,720	2	76,878	1	101	86,702
14	9,189	0	83,080	0	0	92,269
15	9,550	0	85,145	0	0	94,695
16	9,408	0	83,678	1	0	93,087
17	8,158	0	78,925	0	0	87,083
18	8,231	0	79,950	1	0	88,182
19	6,908	0	88,368	1	0	95,277
20	7,295	0	80,306	0	0	87,601
21	7,015	0	74,846	3	0	81,864
22	6,290	0	69,647	0	0	75,937
23	6,306	1	67,975	0	0	74,282
24	5,702	0	70,467	0	0	76,169
25	5,350	0	68,880	3	0	74,233
26	4,980	0	69,302	0	0	74,282
27	4,484	0	67,622	0	0	72,106
28	4,245	0	68,485	0	0	72,730
29	4,132	0	70,220	1	0	74,353
30	4,164	0	67,220	0	0	71,384
元	3,933	0	21,327	2	0	25,262



年度別と畜頭数の推移（牛）〔図表1〕

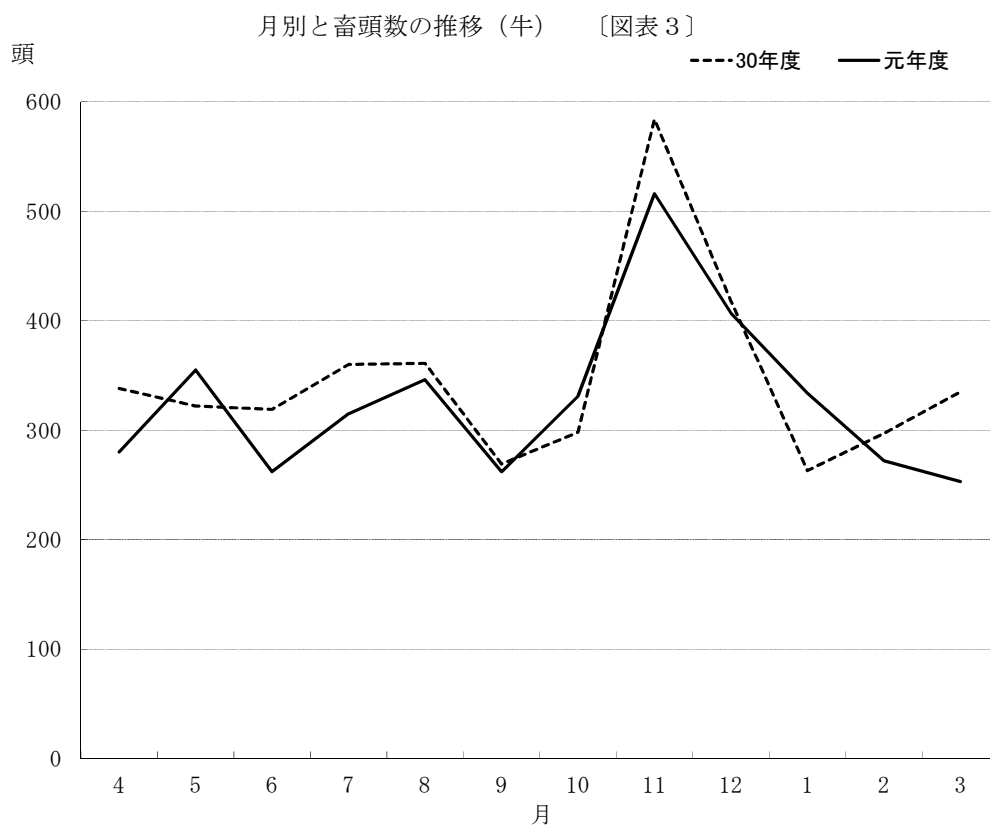


年度別と畜頭数の推移（豚）〔図表2〕



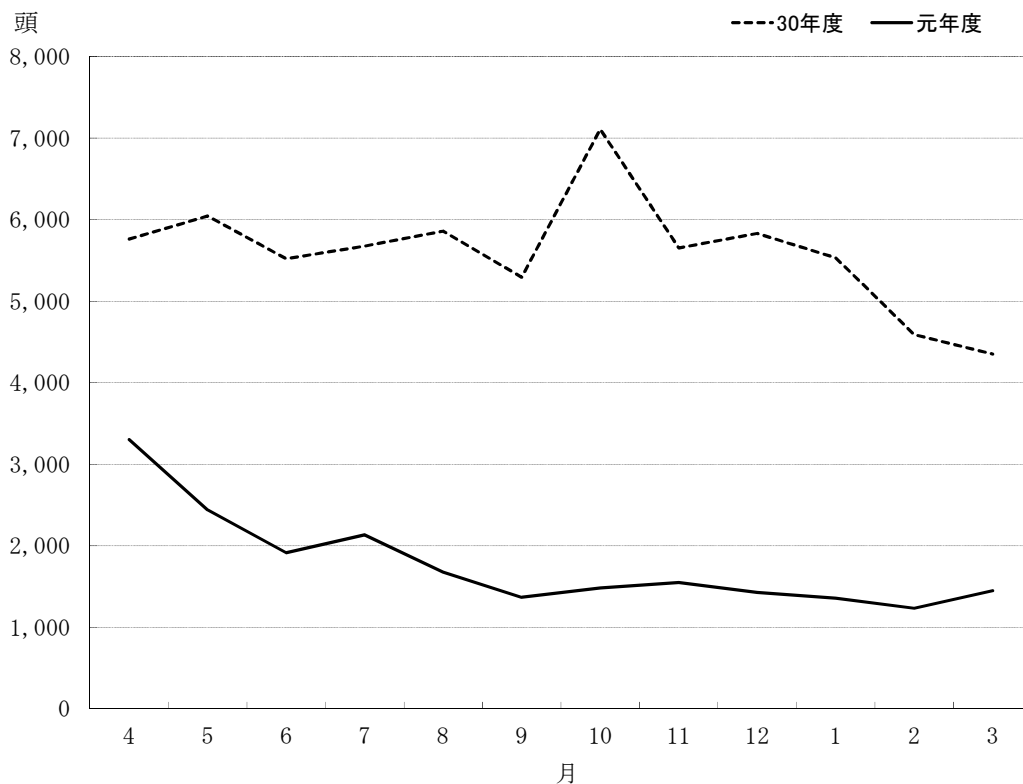
(2) 月別と畜頭数（畜種別と畜頭数、前年同月対比）

区分 月別	牛			豚	
	元年度 (A)	30年度 (B)	A/B	元年度 (A)	30年度 (B)
4	280	338	82.8%	3,302	5,762
5	355	322	110.2%	2,439	6,044
6	262	319	82.1%	1,914	5,521
7	315	360	87.5%	2,133	5,676
8	346	361	95.8%	1,677	5,858
9	262	269	97.4%	1,367	5,293
10	331	298	111.1%	1,483	7,109
11	516	584	88.4%	1,547	5,653
12	407	418	97.4%	1,427	5,831
1	334	263	127.0%	1,357	5,533
2	272	297	91.6%	1,233	4,589
3	253	335	75.5%	1,448	4,351
計	3,933	4,164	94.5%	21,327	67,220



A/B	子牛		計		
	元年度 (A)	30年度 (B)	元年度 (A)	30年度 (B)	A/B
57.3%	0	0	3,582	6,100	58.7%
40.4%	0	0	2,794	6,366	43.9%
34.7%	0	0	2,176	5,840	37.3%
37.6%	0	0	2,448	6,036	40.6%
28.6%	0	0	2,023	6,219	32.5%
25.8%	0	0	1,629	5,562	29.3%
20.9%	1	0	1,815	7,407	24.5%
27.4%	0	0	2,063	6,237	33.1%
24.5%	0	0	1,834	6,249	29.3%
24.5%	1	0	1,692	5,796	29.2%
26.9%	0	0	1,505	4,886	30.8%
33.3%	0	0	1,701	4,686	36.3%
31.7%	2	0	25,262	71,384	35.4%

月別と畜頭数の推移（豚） [図表4]

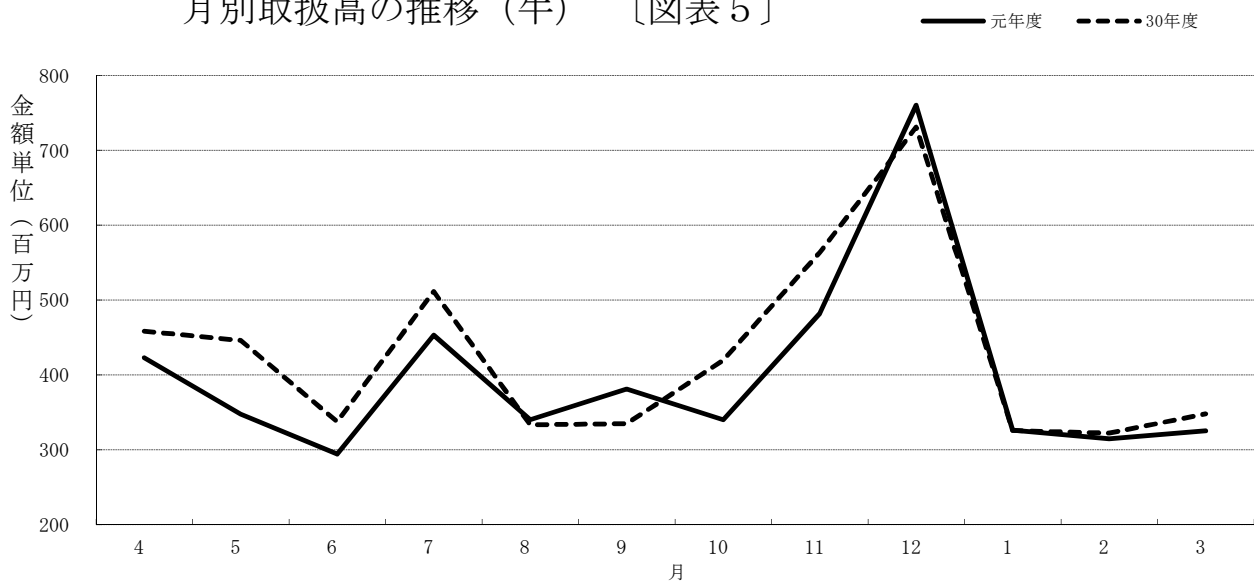


# 5 取扱状況

## (1) 月別畜種別取扱高調

区分 月別	牛（仔牛2頭分も含む）			豚		
	頭数	重量	金額	頭数	重量	金額
31.4	292	136,778.0	423,130,895	3,163	247,711.4	138,661,868
元.5	243	114,640.0	347,853,591	2,462	190,791.0	113,708,887
元.6	214	101,179.4	294,423,267	1,914	147,343.8	87,295,297
元.7	317	151,387.8	453,299,388	2,183	166,470.8	98,555,761
元.8	241	115,030.0	340,534,747	1,542	116,528.2	63,955,598
元.9	274	130,101.6	381,159,660	1,350	103,724.0	61,692,156
元.10	249	116,807.8	340,268,393	1,524	116,880.4	68,539,397
元.11	321	152,040.0	481,962,230	1,479	112,672.0	61,714,825
元.12	442	210,441.2	760,119,999	1,512	112,205.0	58,437,380
2.1	211	101,460.8	326,206,299	1,247	95,826.0	50,921,624
2.2	222	105,557.2	314,697,335	1,218	93,996.6	45,960,332
2.3	271	128,037.2	325,321,919	1,514	113,511.8	58,235,858
計	3,297	1,563,461.0	4,788,977,723	21,108	1,617,661.0	907,678,983
月平均	275	130,288.4	399,081,477	1,759	134,805.1	75,639,915

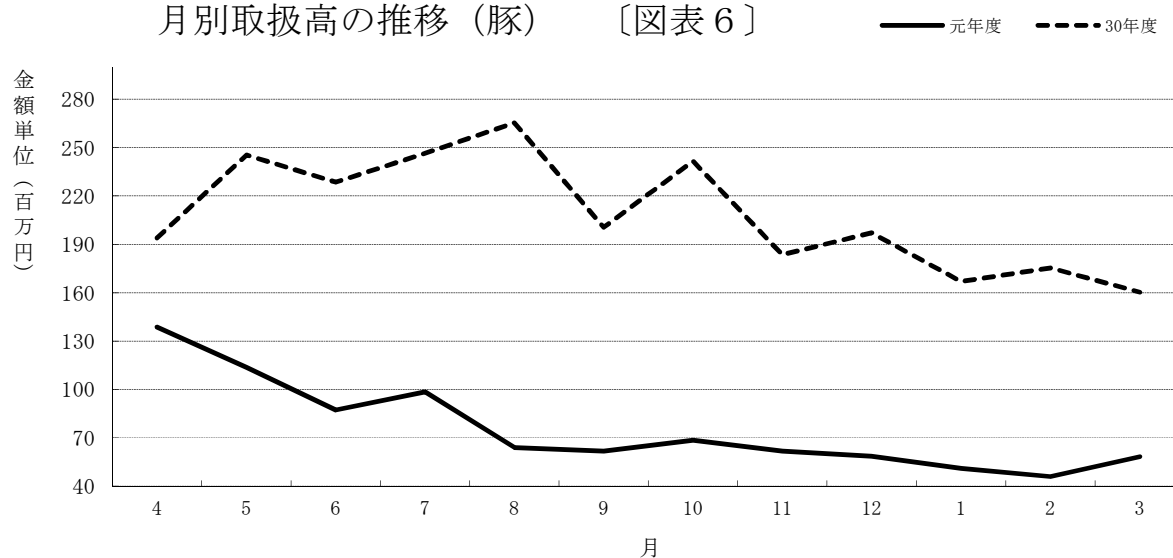
月別取扱高の推移（牛）〔図表5〕



(注) 枝肉重量及び金額

搬入枝肉 (豚)			合 計			開場 日数
頭 数	重 量	金 額	頭 数	重 量	金 額	
0	0	0	3,455	384,489.4	561,792,763	19
0	0	0	2,705	305,431.0	461,562,478	19
0	0	0	2,128	248,523.2	381,718,564	17
90	6,910.1	4,622,535	2,590	324,768.7	556,477,684	18
135	10,167.4	5,929,323	1,918	241,725.6	410,419,668	18
103	7,988.6	5,065,321	1,727	241,814.2	447,917,137	16
110	8,482.9	4,974,847	1,883	242,171.1	413,782,637	17
77	6,021.3	3,166,256	1,877	270,733.3	546,843,311	18
76	5,617.5	3,093,074	2,030	328,263.7	821,650,453	17
85	6,361.0	3,243,119	1,543	203,647.8	380,371,042	16
123	9,331.0	4,609,399	1,563	208,884.8	365,267,066	14
92	7,039.7	3,612,663	1,877	248,588.7	387,170,440	17
891	67,919.5	38,316,537	25,296	3,249,041.5	5,734,973,243	206
74	5,660	3,193,045	2,108	270,753.5	477,914,437	17

月別取扱高の推移 (豚) [図表 6]



(2) 月別取扱状況調(牛)

区分 月別	開場 日数	と畜頭数				上場頭数				
		頭数 (A)	一日当たり頭数			頭数 (B)	一日当たり頭数			上場率 B / A
			最 多	最 少	平 均		最 多	最 少	平 均	
31.4	19	280	62	0	14.7	292	66	0	15.4	104.3%
元.5	19	355	65	0	18.7	243	65	0	12.8	68.5%
元.6	17	262	37	0	15.4	214	60	0	12.6	81.7%
元.7	18	315	42	0	17.5	317	79	0	17.6	100.6%
元.8	18	346	53	0	19.2	241	76	0	13.4	69.7%
元.9	16	262	41	0	16.4	274	63	0	17.1	104.6%
元.10	17	331	50	0	19.5	249	73	0	14.6	75.2%
元.11	18	516	56	0	28.7	321	102	0	17.8	62.2%
元.12	17	407	54	0	23.9	442	149	0	26.0	108.6%
2.1	16	334	54	0	20.9	211	56	0	13.2	63.2%
2.2	14	272	39	0	19.4	222	61	0	15.9	81.6%
2.3	17	253	51	0	14.9	271	61	0	15.9	107.1%
計	206	3,933	65	0	19.1	3,297	149	0	16.0	83.8%

(注) 枝肉重量及び金額

取引成立頭数・重量及び金額									
頭数 (C)	一日当たり頭数			成立率 C/B	重量	金額	一頭当たり		kg単価
	最多	最少	平均				重量	金額	
292	66	0	15.4	100.0%	136,778.0	423,130,895	468.4	1,449,078	3,094
243	65	0	12.8	100.0%	114,640.0	347,853,591	471.8	1,431,496	3,034
214	60	0	12.6	100.0%	101,179.4	294,423,267	472.8	1,375,810	2,910
317	79	0	17.6	100.0%	151,387.8	453,299,388	477.6	1,429,967	2,994
241	76	0	13.4	100.0%	115,030.0	340,534,747	477.3	1,413,007	2,960
274	63	0	17.1	100.0%	130,101.6	381,159,660	474.8	1,391,094	2,930
249 (仔牛舎)	73	0	14.6	100.0%	116,807.8 (仔牛舎)	340,268,393	469.1	1,366,540	2,913
321	102	0	17.8	100.0%	152,040.0	481,962,230	473.6	1,501,440	3,170
442	149	0	26.0	100.0%	210,441.2	760,119,999	476.1	1,719,729	3,612
211 (仔牛舎)	56	0	13.2	100.0%	101,460.8	326,206,299	480.9	1,546,001	3,215
222	61	0	15.9	100.0%	105,557.2	314,697,335	475.5	1,417,556	2,981
271	61	0	15.9	100.0%	128,037.2	325,321,919	472.5	1,200,450	2,541
3,297	149	0	16.0	100.0%	1,563,461.0	4,788,977,723	474.2	1,452,526	3,063

### (3) 月別肉用牛・乳用牛取扱状況調

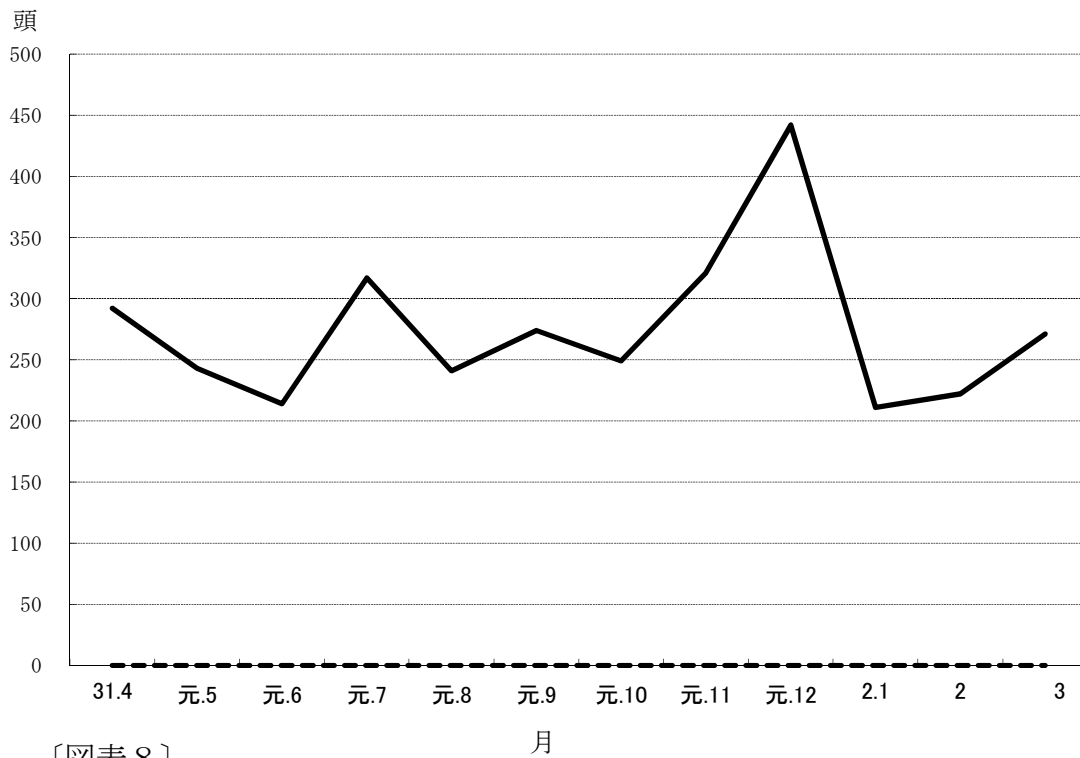
(注) 枝肉重量及び金額

区分 月別	肉 用 牛						乳 用 牛					
	頭 数	重 量	金 額	1 頭 当 た り		kg単価	頭 数	重 量	金 額	1 頭 当 た り		kg単価
				重 量	金 額					重 量	金 額	
31.4	292	136,778.0	423,130,895	468.4	1,449,078	3,094						
元.5	243	114,640.0	347,853,591	471.8	1,431,496	3,034						
元.6	214	101,179.4	294,423,267	472.8	1,375,810	2,910						
元.7	317	151,387.8	453,299,388	477.6	1,429,967	2,994						
元.8	241	115,030.0	340,534,747	477.3	1,413,007	2,960						
元.9	274	130,101.6	381,159,660	474.8	1,391,094	2,930						
元.10	249	116,807.8	340,268,393	469.1	1,366,540	2,913						
元.11	321	152,040.0	481,962,230	473.6	1,501,440	3,170						
元.12	442	210,441.2	760,119,999	476.1	1,719,729	3,612						
2.1	211	101,460.8	326,206,299	480.9	1,546,001	3,215						
2.2	222	105,557.2	314,697,335	475.5	1,417,556	2,981						
2.3	271	128,037.2	325,321,919	472.5	1,200,450	2,541						
計	3,297	1,563,461.0	4,788,977,723	474.2	1,452,526	3,063	0	—	—	—	—	—

1,452,526 474.2



〔図表7〕 月別肉用牛・乳用牛取引状況



〔図表8〕

肉用牛・乳用牛取扱割合



#### (4) 月別取扱状況調(豚)

区分 月別	開場 日数	と畜頭数				上場頭数				
		頭数 (A)	1日当たり頭数			頭数 (B)	1日当たり頭数			上場率 B/A
			最多	最少	平均		最多	最少	平均	
31.4	19	3,302	248	66	173.8	3,163	239	0	166.5	95.8%
元.5	19	2,439	219	0	128.4	2,462	237	0	129.6	100.9%
元.6	17	1,914	225	0	112.6	1,914	216	0	112.6	100.0%
元.7	18	2,133	218	0	118.5	2,183	206	0	121.3	102.3%
元.8	18	1,677	173	0	93.2	1,542	164	0	85.7	91.9%
元.9	16	1,367	151	0	85.4	1,350	132	0	84.4	98.8%
元.10	17	1,483	198	0	87.2	1,524	195	20	89.6	102.8%
元.11	18	1,547	172	0	85.9	1,479	168	17	82.2	95.6%
元.12	17	1,427	159	0	83.9	1,512	156	0	88.9	106.0%
2.1	16	1,357	164	0	84.8	1,247	164	0	77.9	91.9%
2.2	14	1,233	138	0	88.1	1,218	134	0	87.0	98.8%
2.3	17	1,448	130	0	85.2	1,514	129	0	89.1	104.6%
計	206	21,327	248	0	103.5	21,108	239	0	102.5	99.0%

(注) 枝肉重量及び金額

取引成立頭数・重量及び金額									
頭数 (C)	1日当たり頭数			成立率 C/B	重量	金額	1頭当たり		kg単価
	最多	最少	平均				重量	金額	
3,163	239	0	166.5	100.0%	247,711.4	138,661,868	78.3	43,839	560
2,462	237	0	129.6	100.0%	190,791.0	113,708,887	77.5	46,186	596
1,914	216	0	112.6	100.0%	147,343.8	87,295,297	77.0	45,609	592
2,183	206	0	121.3	100.0%	166,470.8	98,555,761	76.3	45,147	592
1,542	164	0	85.7	100.0%	116,528.2	63,955,598	75.6	41,476	549
1,350	132	0	84.4	100.0%	103,724.0	61,692,156	76.8	45,698	595
1,524	195	20	89.6	100.0%	116,880.4	68,539,397	76.7	44,973	586
1,479	168	17	82.2	100.0%	112,672.0	61,714,825	76.2	41,727	548
1,512	156	0	88.9	100.0%	112,205.0	58,437,380	74.2	38,649	521
1,247	164	0	77.9	100.0%	95,826.0	50,921,624	76.8	40,835	531
1,218	134	0	87.0	100.0%	93,996.6	45,960,332	77.2	37,734	489
1,514	129	0	89.1	100.0%	113,511.8	58,235,858	75.0	38,465	513
21,108	239	0	102.5	100.0%	1,617,661.0	907,678,983	76.6	43,002	561

## (5) 月別枝肉卸売価格調(牛)

### A等級

区分 月別	取引 頭数 (Z)	A-5					A-4					A	
		頭数 A	(率) A/Z	1kg当たり単価			頭数 B	(率) B/Z	1kg当たり単価			頭数 C	(率) C/Z
				高値	安値	平均			高値	安値	平均		
31.4	292	143	49.0%	3,748	2,646	3,341	103	35.3%	3,326	2,462	2,999	17	5.8%
元.5	243	137	56.4%	4,072	2,657	3,208	74	30.5%	3,240	2,441	2,966	13	5.3%
元.6	214	106	49.5%	3,618	2,873	3,093	75	35.0%	3,121	1,868	2,817	12	5.6%
元.7	317	181	57.1%	8,100	2,700	3,200	100	31.5%	3,132	1,620	2,823	15	4.7%
元.8	241	129	53.5%	3,661	2,830	3,152	74	30.7%	3,100	1,307	2,866	16	6.6%
元.9	274	154	56.2%	3,780	2,776	3,095	80	29.2%	3,056	1,836	2,857	15	5.5%
元.10	249	130	52.2%	3,737	2,171	3,068	88	35.3%	3,056	2,160	2,796	10	4.0%
元.11	321	180	56.1%	8,640	2,916	3,409	106	33.0%	3,294	2,246	2,950	11	3.4%
元.12	442	273	61.8%	14,040	3,229	3,862	126	28.5%	3,683	1,739	3,327	16	3.6%
2.1	211	122	57.8%	3,985	2,689	3,355	68	32.2%	3,402	2,354	3,071	4	1.9%
2.2	222	119	53.6%	3,607	1,847	3,175	79	35.6%	3,078	1,933	2,833	11	5.0%
2.3	271	132	48.7%	3,661	2,246	2,830	98	36.2%	2,873	1,836	2,363	15	5.5%
計	3,297	1,806	54.8%	14,040	1,847	3,286	1,071	32.5%	3,683	1,307	2,899	155	4.7%

### B等級

区分 月別	取引 頭数 (Z)	B-5					B-4					B	
		頭数 A	(率) A/Z	1kg当たり単価			頭数 B	(率) B/Z	1kg当たり単価			頭数 C	(率) C/Z
				高値	安値	平均			高値	安値	平均		
31.4	292	4	1.4%	3,348	2,797	3,117	13	4.5%	2,948	2,473	2,737	5	1.7%
元.5	243	2	0.8%	3,175	3,035	3,097	10	4.1%	2,948	1,620	2,572	4	1.6%
元.6	214	3	1.4%	3,024	2,862	2,942	11	5.1%	2,797	2,473	2,653	3	1.4%
元.7	317	3	0.9%	3,121	2,862	2,967	9	2.8%	2,786	1,674	2,496	5	1.6%
元.8	241	2	0.8%	2,938	2,905	2,923	16	6.6%	2,916	1,458	2,548	2	0.8%
元.9	274	4	1.5%	3,046	2,797	2,957	8	2.9%	2,884	2,484	2,734	7	2.6%
元.10	249	3	1.2%	3,078	2,938	3,015	12	4.8%	2,938	1,868	2,714	2	0.8%
元.11	321	4	1.2%	3,024	2,819	2,917	9	2.8%	2,873	1,998	2,677	8	2.5%
元.12	442	4	0.9%	3,521	1,955	3,005	12	2.7%	3,456	1,696	3,109	4	0.9%
2.1	211	4	1.9%	3,456	3,046	3,256	11	5.2%	3,013	1,955	2,830		
2.2	222						11	5.0%	2,765	1,631	2,578		
2.3	271	5	1.8%	2,614	2,074	2,397	9	3.3%	2,754	1,318	2,070	6	2.2%
計	3,297	38	1.2%	3,521	1,955	2,946	131	4.0%	3,456	1,318	2,655	46	1.4%

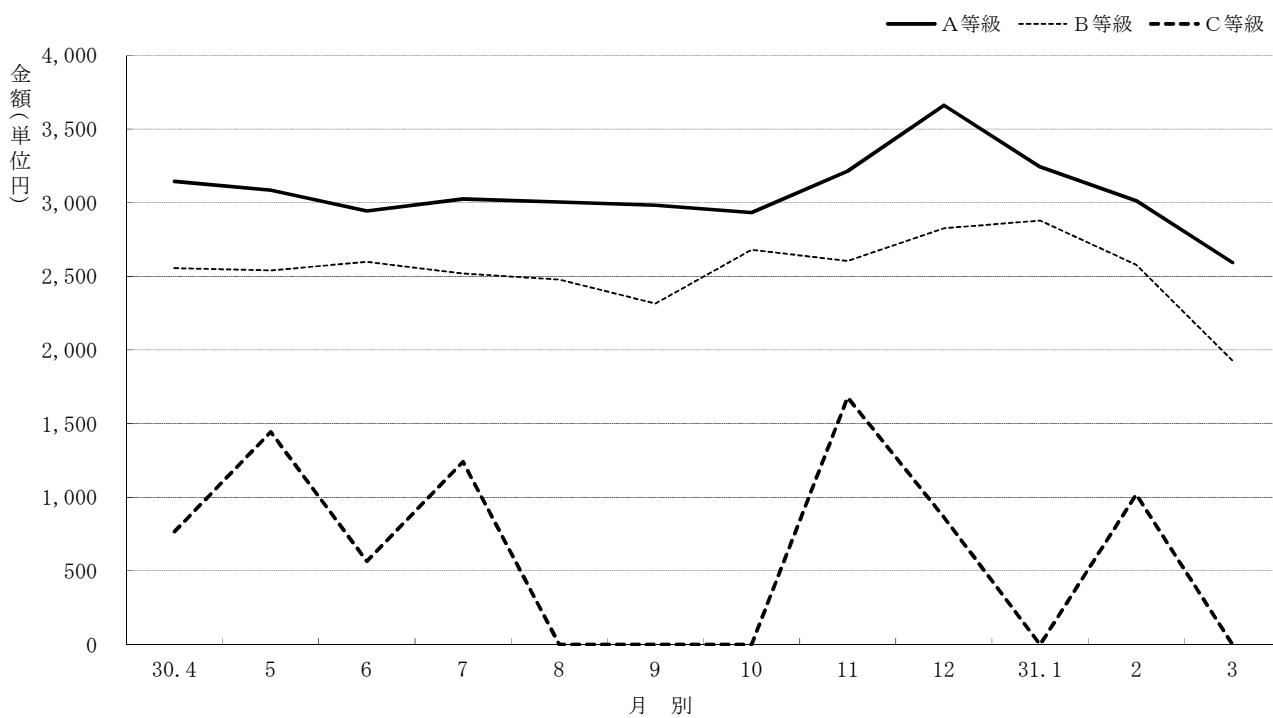
- 3			A-2						A-1						合 計		
1 kg当たり単価			頭 数	(率)	1 kg当たり単価			頭数	(率)	1 kg当たり単価			1 kg当たり単価				
高 値	安 値	平 均			D	D/Z	高 値			安 値	平 均	E	E/Z	高 値	安 値	平 均	高 値
2,657	1,890	2,368	2	0.7%	1,879	1,706	1,802						3,748	1,706	3,145		
2,603	1,469	2,391											4,072	1,469	3,086		
2,570	2,257	2,427	1	0.5%	1,858	1,858	1,858						3,618	1,858	2,944		
2,657	1,350	2,394	3	0.9%	2,020	1,102	1,641						8,100	1,102	3,026		
2,700	1,685	2,418	1	0.4%	1,825	1,825	1,825						3,661	1,307	3,004		
2,700	1,858	2,525	1	0.4%	2,214	2,214	2,214						3,780	1,836	2,984		
2,646	1,890	2,463	2	0.8%	1,987	1,944	1,966						3,737	1,890	2,933		
2,711	1,804	2,431	1	0.3%	1,739	1,739	1,739						8,640	1,739	3,215		
3,100	1,512	2,733	1	0.2%	1,771	1,771	1,771						14,040	1,512	3,661		
2,732	2,506	2,599											3,985	2,354	3,244		
2,624	2,311	2,476											3,607	1,847	3,014		
2,333	1,652	1,951	1	0.4%	1,696	1,696	1,696						3,661	1,652	2,594		
3,100	1,350	2,419	13	0.4%	2,214	1,102	1,809		-	-	-	-	14,040	1,102	3,107		

- 3			B-2						B-1						合 計		
1 kg当たり単価			頭数	(率)	1 kg当たり単価			頭数	(率)	1 kg当たり単価			1 kg当たり単価				
高 値	安 値	平 均			D	D/Z	高 値			安 値	平 均	E	E/Z	高 値	安 値	平 均	高 値
2,603	1,490	2,191	4	1.4%	1,868	1,274	1,616						3,348	1,274	2,556		
2,441	2,344	2,393	1	0.4%	1,717	1,717	1,717						3,175	1,620	2,540		
2,646	2,095	2,378	1	0.5%	1,469	1,469	1,469						3,024	1,469	2,599		
2,506	1,436	2,278											3,121	1,436	2,520		
2,387	1,426	1,929						1	0.4%	767	767	767	2,938	767	2,479		
2,484	1,350	2,133	2	0.7%	1,771	821	1,313	3	1.1%	886	756	793	3,046	756	2,316		
2,516	2,138	2,312	1	0.4%	1,534	1,534	1,534						3,078	1,534	2,680		
2,527	1,793	2,338											3,024	1,793	2,605		
3,132	2,160	2,781	4	0.9%	1,944	1,490	1,781	1	0.2%	940	940	940	3,521	940	2,826		
			1	0.5%	1,091	1,091	1,091						3,456	1,091	2,879		
													2,765	1,631	2,578		
2,225	961	1,693	2	0.7%	1,717	1,339	1,542	3	1.1%	1,166	680	880	2,754	680	1,928		
3,132	961	2,231	16	0.5%	1,944	821	1,575	8	0.2%	1,166	680	835	3,521	680	2,529		

C等級

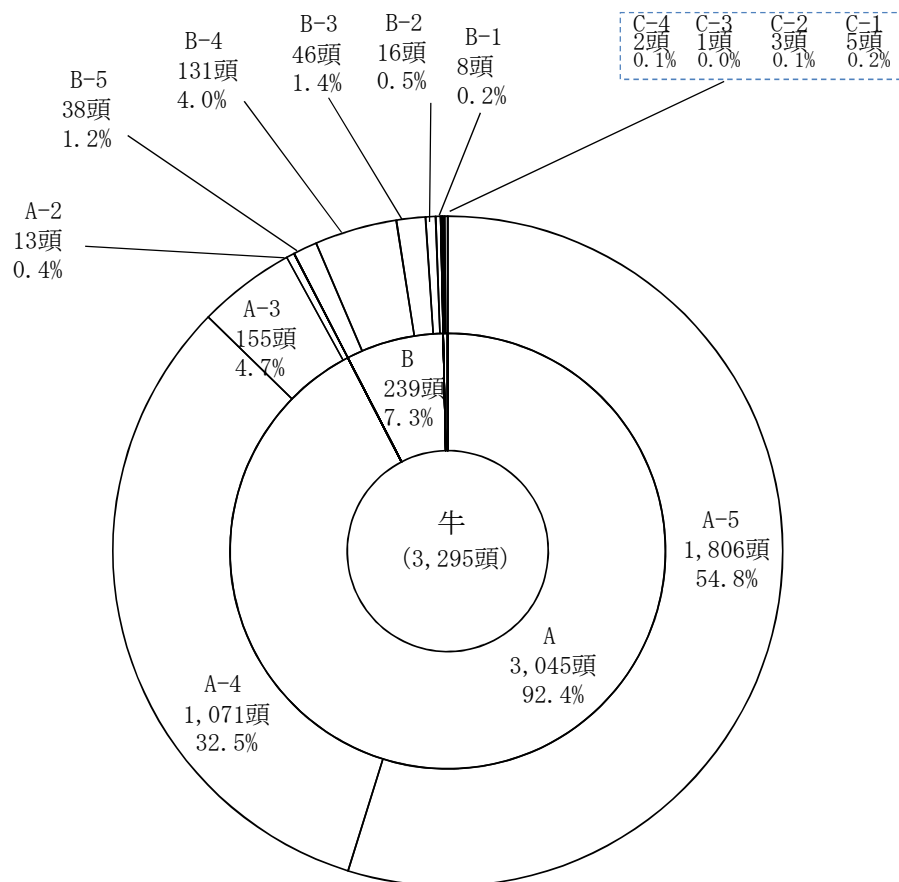
区分 月別	取引 頭数 (Z)	C-5					C-4					C	
		頭数 A	(率) A/Z	1 kg当たり単価			頭数 B	(率) B/Z	1 kg当たり単価			頭数 C	(率) C/Z
				高値	安値	平均			高値	安値	平均		
31.4	292												
元.5	243						1	0.4%	1,588	1,588	1,588	1	0.4%
元.6	214												
元.7	317												
元.8	241												
元.9	274												
元.10	249												
元.11	321						1	0.3%	2,149	2,149	2,149		
元.12	442												
2.1	211												
2.2	222												
2.3	271												
計	3,297		—	—	—	—	2	0.1%	2,149	1,588	1,839	1	0.0%

月別枝肉卸売価格の推移(牛) [図表9]



-3			C-2						C-1						合 計		
1 kg当たり単価			頭 数 (率)		1 kg当たり単価			頭数 (率)		1 kg当たり単価			1 kg当たり単価				
高 値	安 値	平 均	D	D/Z	高 値	安 値	平 均	E	E/Z	高 値	安 値	平 均	高 値	安 値	平 均		
								1	0.3%	767	767	767	767	767	767		
1,274	1,274	1,274						2	0.9%	626	475	566	626	475	566		
			1	0.3%	1,242	1,242	1,242						1,242	1,242	1,242		
								1	0.3%	691	691	691	2,149	691	1,678		
			1	0.2%	864	864	864						864	864	864		
			1	0.5%	1,296	1,296	1,296	1	0.5%	508	508	508	1,296	508	1,020		
1,274	1,274	1,274	3	0.1%	1,296	864	1,173	5	0.2%	767	475	624	2,149		1,241		

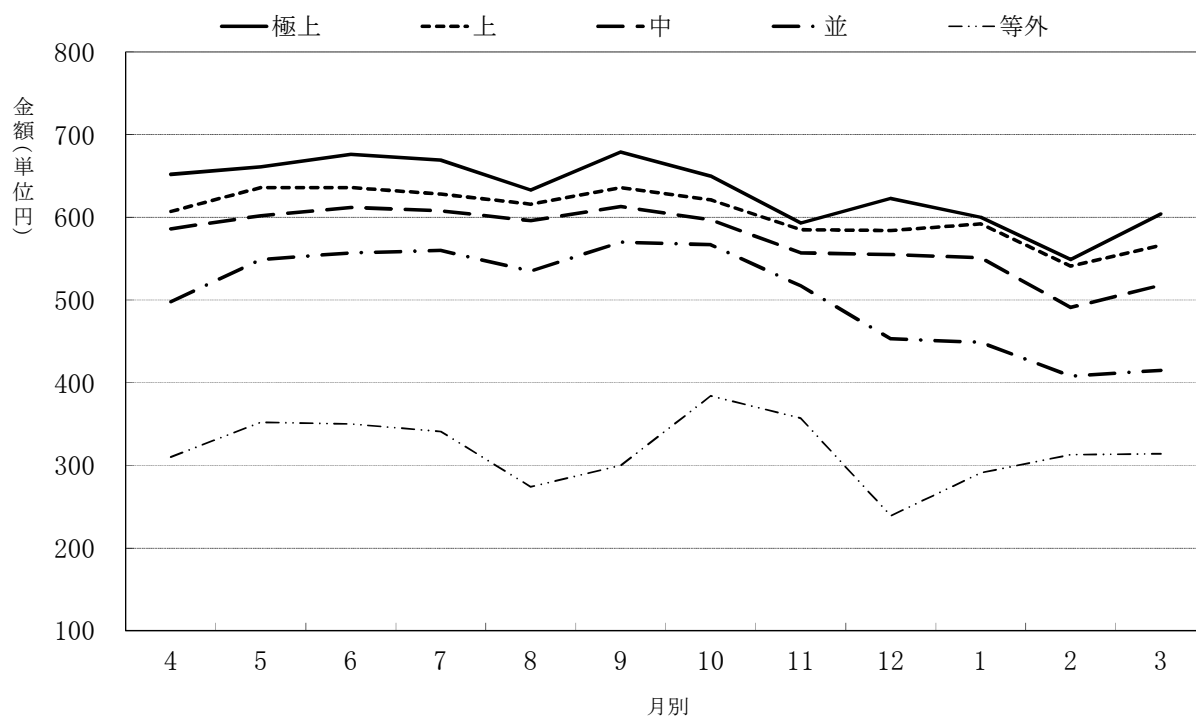
牛等級割合 [図表10]



### (6) 月別枝肉卸売価格調(豚)

区分 月別	取引 頭数 (Z)	極上					上						
		頭数 A	(率) A/Z	1 kg当たり単価			頭数 B	(率) B/Z	1 kg当たり単価			頭数 C	(率) C/Z
				高値	安値	平均			高値	安値	平均		
31.4	3,163	46	1.5%	863	529	652	1,327	42.0%	860	432	607	1,090	34.5%
元.5	2,462	49	2.0%	851	556	661	1,164	47.3%	860	556	636	812	33.0%
元.6	1,914	34	1.8%	786	600	676	902	47.1%	786	556	636	595	31.1%
元.7	2,183	24	1.1%	741	600	669	1,064	48.7%	740	498	628	706	32.3%
元.8	1,542	14	0.9%	710	568	633	703	45.6%	742	432	616	402	26.1%
元.9	1,350	23	1.7%	792	600	679	642	47.6%	788	540	636	447	33.1%
元.10	1,524	20	1.3%	761	600	650	647	42.5%	794	540	621	455	29.9%
元.11	1,479	27	1.8%	718	478	593	600	40.6%	718	418	585	472	31.9%
元.12	1,512	31	2.1%	818	475	623	633	41.9%	779	432	584	483	31.9%
2.1	1,247	18	1.4%	659	507	600	569	45.6%	721	450	592	397	31.8%
2.2	1,218	17	1.4%	694	461	549	557	45.7%	718	410	541	404	33.2%
2.3	1,514	31	2.0%	721	486	604	675	44.6%	718	432	566	492	32.5%
計	21,108	334	1.6%	863	461	638	9,483	44.9%	860	410	609	6,755	32.0%

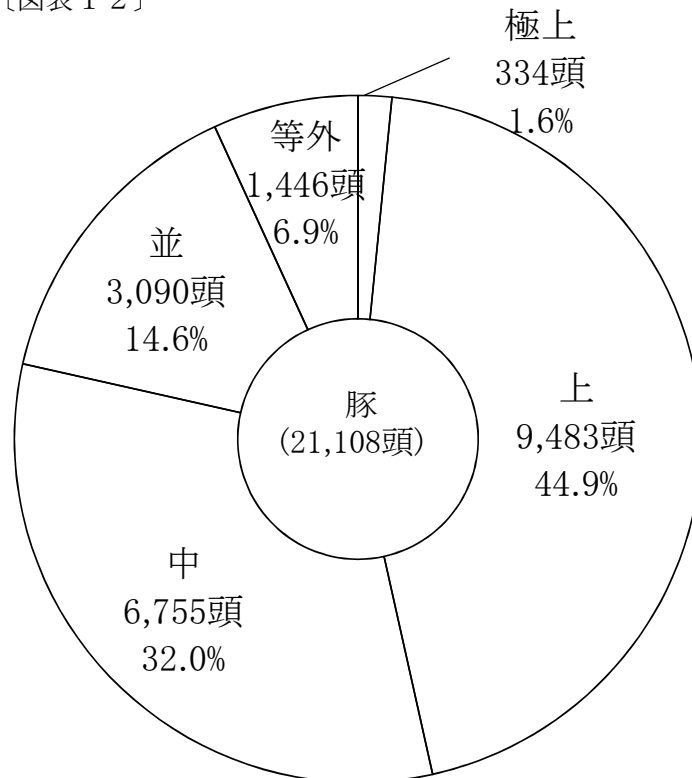
月別枝肉卸売価格の推移(豚) [図表11]



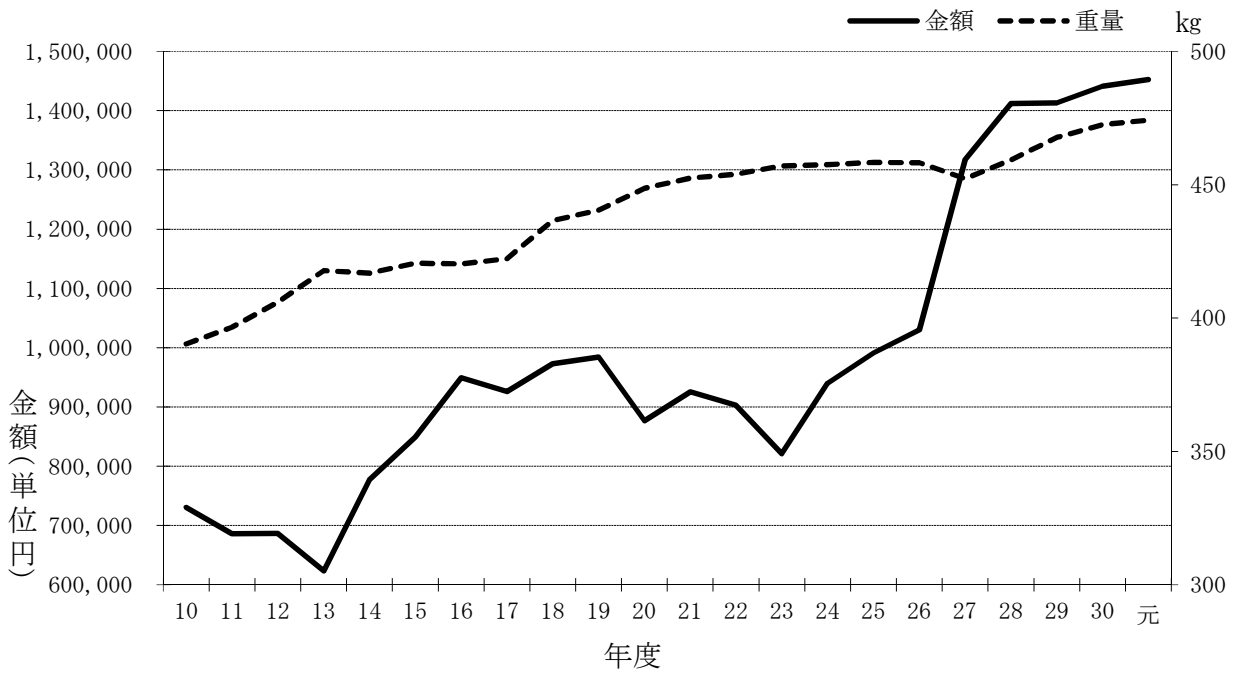


中			並						等 外						合 計		
1 kg当たり単価			頭 数	(率)	1 kg当たり単価			頭 数	(率)	1 kg当たり単価			1 kg当たり単価				
高 値	安 値	平 均			D	D/Z	高 値			安 値	平 均	E	E/Z	高 値	安 値	平 均	高 値
851	432	586	509	16.1%	818	324	498	191	6.0%	740	133	310	863	133	560		
860	432	602	307	12.5%	733	421	549	130	5.3%	782	195	352	860	195	596		
775	432	612	237	12.4%	650	271	557	146	7.6%	669	108	350	786	108	592		
717	432	608	258	11.8%	644	378	560	131	6.0%	627	108	341	741	108	592		
691	432	596	234	15.2%	626	410	535	189	12.3%	564	108	274	742	108	549		
788	432	613	152	11.3%	698	432	570	86	6.4%	692	119	300	792	119	595		
789	432	597	314	20.6%	691	381	567	88	5.8%	619	175	384	794	175	586		
660	389	557	292	19.7%	626	367	517	88	5.9%	599	122	357	718	122	548		
777	410	555	221	14.6%	626	216	453	144	9.5%	519	54	239	818	54	521		
704	406	551	174	14.0%	626	327	449	89	7.1%	529	55	291	721	55	531		
661	367	491	167	13.7%	626	302	408	73	6.0%	421	187	313	718	187	489		
702	397	518	225	14.9%	487	324	415	91	6.0%	528	54	314	721	54	513		
860	367	579	3,090	14.6%	818	216	512	1,446	6.9%	782	54	316	863	54	561		

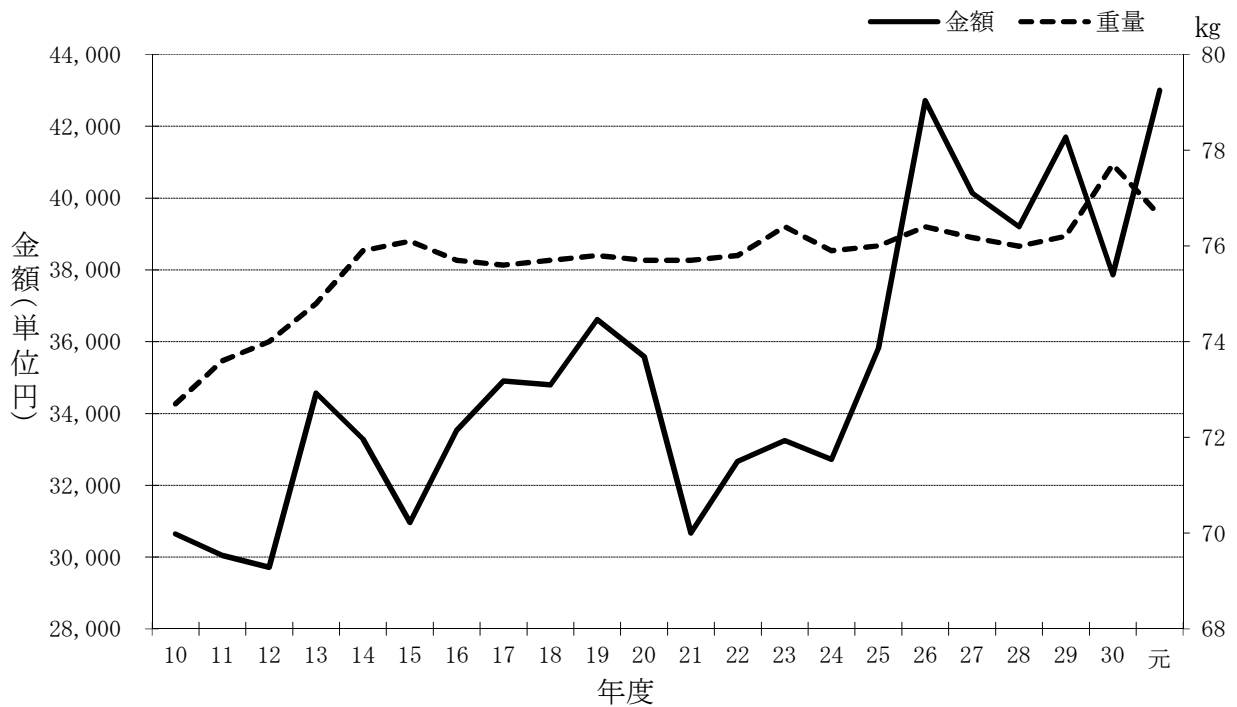
豚等級割合 [図表12]



〔図表13〕 年度別1頭当たり重量、金額（牛） (注)枝肉重量及び金額

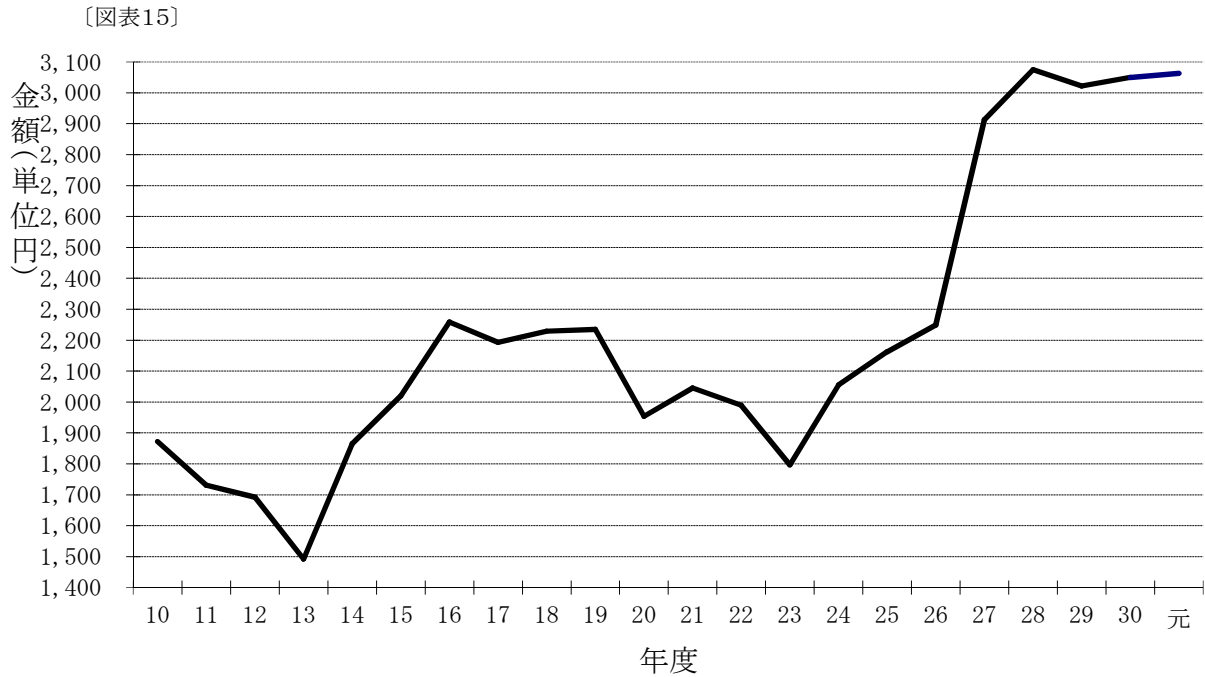


〔図表14〕 年度別1頭当たり重量、金額(豚) (注)枝肉重量及び金額

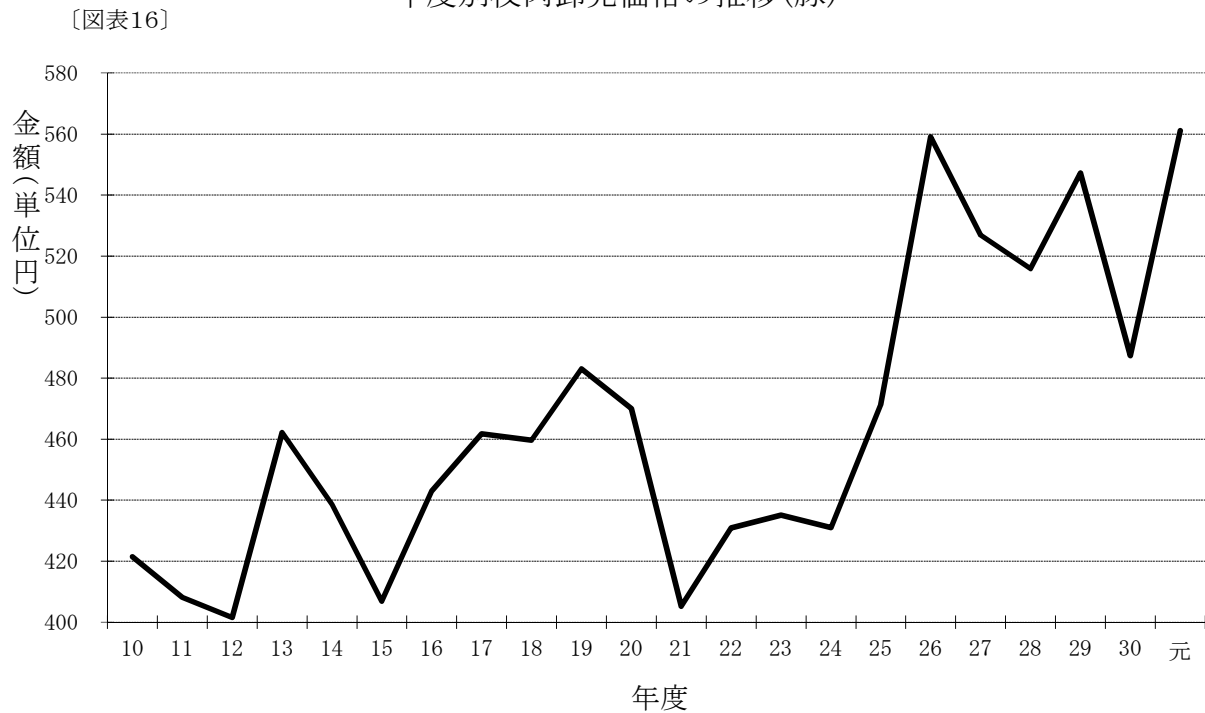


## (7) 年度別枝肉卸売価格の推移調（枝肉1kg当たり）

### 年度別枝肉卸売価格の推移(牛)



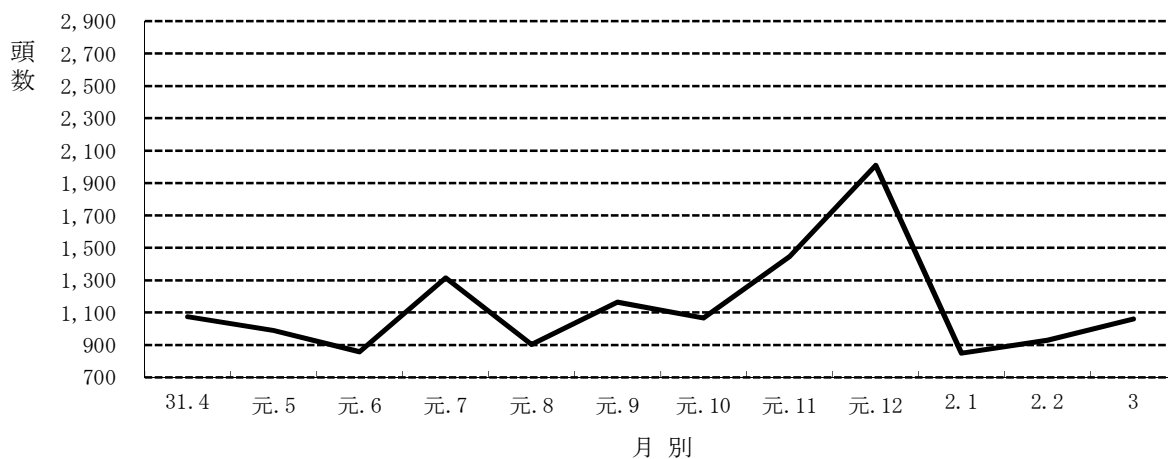
### 年度別枝肉卸売価格の推移(豚)



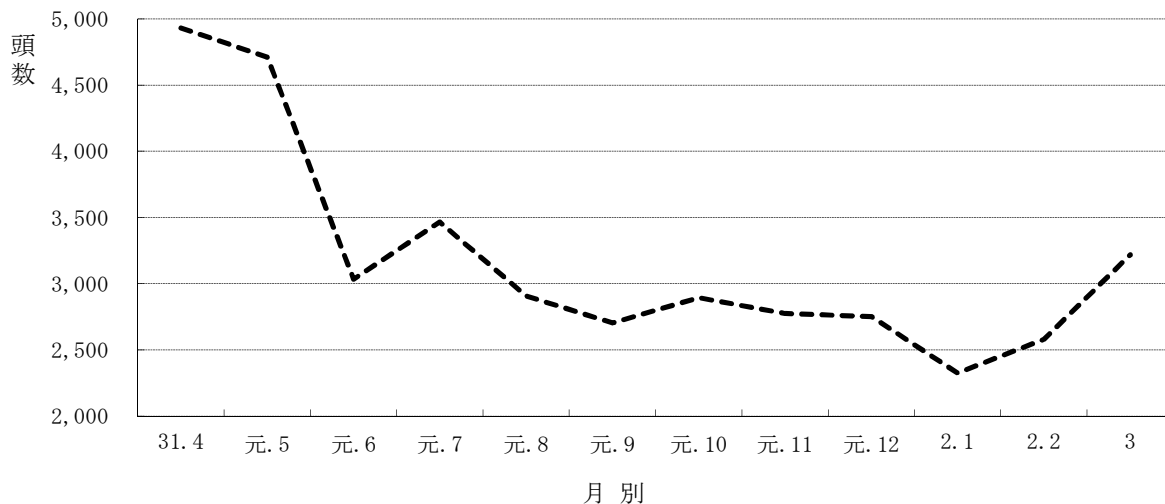
(8) 月別冷蔵庫利用状況調

月別	牛		豚	
	と畜頭数	延保管頭数	と畜頭数	延保管頭数
31.4	280	1,073.0	3,302	4,931.0
元.5	355	990.0	2,439	4,710.0
元.6	262	857.0	1,914	3,035.0
元.7	315	1,314.5	2,133	3,465.0
元.8	346	902.0	1,677	2,907.0
元.9	262	1,164.5	1,367	2,703.0
元.10	331	1,066.0	1,483	2,893.0
元.11	516	1,446.0	1,547	2,775.0
元.12	407	2,010.0	1,427	2,752.0
2.1	334	849.0	1,357	2,325.0
2.2	272	928.5	1,233	2,579.0
2.3	253	1,060.0	1,448	3,217.0
計	3,933	13,660.5	21,327	38,292.0

月別延保管頭数の推移(牛) [図表17]



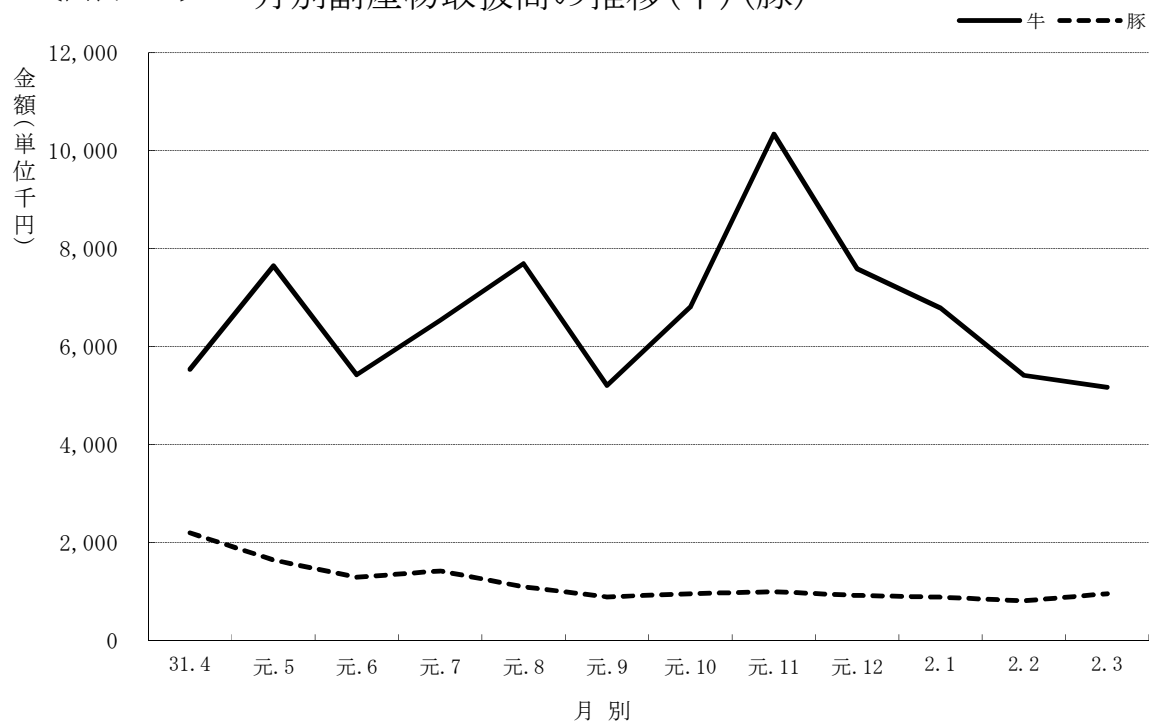
月別延保管頭数の推移(豚) [図表18]



### (9) 月別副産物取扱高調

区分 月分	牛			豚		
	取扱頭数	副産物代金	1頭当たり価格	取扱頭数	副産物代金	1頭当たり価格
31.4	292	5,537,900	18,965	3,163	2,195,115	694
元.5	243	7,647,189	31,470	2,462	1,643,191	667
元.6	214	5,421,043	25,332	1,914	1,288,204	673
元.7	317	6,533,447	20,610	2,183	1,420,145	651
元.8	241	7,692,184	31,918	1,542	1,093,498	709
元.9	274	5,204,690	18,995	1,350	891,271	660
元.10	249	6,807,918	27,341	1,524	955,706	627
元.11	321	10,337,602	32,204	1,479	997,428	674
元.12	442	7,587,823	17,167	1,512	921,729	610
2.1	211	6,779,419	32,130	1,247	884,674	709
2.2	222	5,414,038	24,388	1,218	808,650	664
2.3	271	5,169,036	19,074	1,514	952,768	629
計	3,297	80,132,289	24,305	21,108	14,052,379	666

〔図表19〕 月別副産物取扱高の推移(牛)(豚)



## 6 県内と畜場におけると畜実績

畜種別 と畜場名	牛	馬	豚	子牛	めん羊	計
岐阜市食肉地方卸売市場	3,933		21,327	2		25,262
養老町立食肉事業センター	6,437	97	18,667	16		25,217
関市食肉センター			12,968		10	12,978
飛騨食肉センター	6,063			1		6,064
計	16,433	97	52,962	19	10	69,521
岐阜市食肉地方卸売市場の 県内におけると畜割合	23.9%	0.0%	40.3%	10.5%	0.0%	36.3%



ぎふちょう