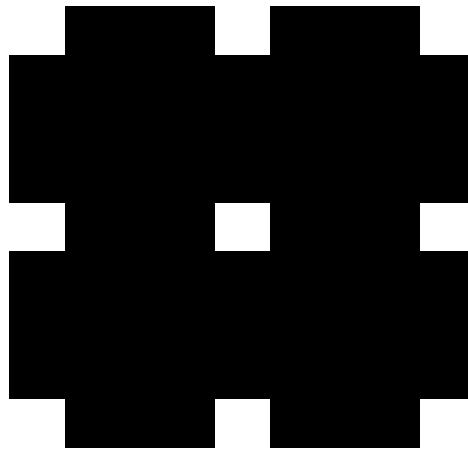


市場年報

平成29年度



岐阜市食肉地方卸売市場

〒 500-8266

岐阜市境川五丁目148番地

電話 (058) 272-1599

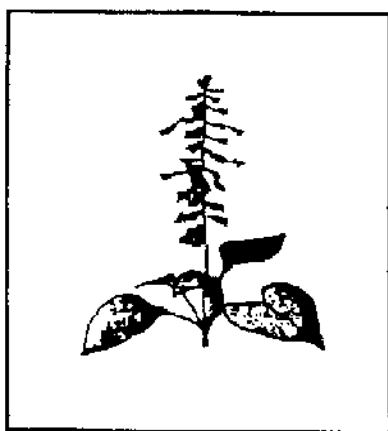
F A X (058) 272-1791

岐阜市民憲章

昭和48年3月27日制定

わたくしたち岐阜市民は、金華山と長良川のもつ美しい自然にはぐくまれてきた伝統をうけつぎ、市民相互のつながりを強め、自由と平和を尊ぶまちをきずくため。

- 1 自然をいかし 人間を尊重する
住みよいまちをきずきます
- 1 青少年には夢 老人には安らぎのある
心のかよったまちをきずきます
- 1 働くことに喜びをもち 健全に余暇を楽しむ
活気のあるまちをきずきます
- 1 きまりを守り 相手の気持を大切にし
助けあいのあるまちをきずきます
- 1 広く交わり 教養を高め 個性を伸ばし
豊かなまちをきずきます



▲ the Gifu City Flower "Sarubia"

■ 市の花
「サルビア」



▲ the Gifu City Tree "Teuburaaji"

■ 市の木
「トウバラジ」

ま え が き

この年報は、岐阜市食肉地方卸売市場において平成29年度中の食肉取引状況を集計、整理したもので、今後の市場業務運営の基礎資料とするとともに関係各位の参考に供するため刊行したものであります。

なお、今後とも関係各位のご指導、ご協力をお願い申し上げますとともに、この年報が多少でもお役に立てれば幸いに存じます。

平成30年9月

岐阜市食肉地方卸売市場

目 次

1 岐阜市食肉地方卸売市場概要

(1) 概 要	1
(2) 位置及び交通案内図	2
(3) 配 置 図	3
(4) 沿 革	4
(5) 流通体系	4
(6) 手数料等	4
(7) 使用料	5
(8) 収入状況	5
(9) 施設整備	5

2 業務概要

(1) 入荷状況	6
(2) 取 扱 高	6
(3) 平均卸売価格	6
(4) 入荷頭数割合	7
(5) 総取扱高	8

3 と畜頭数

(1) 年度別と畜頭数	9
年度別と畜頭数の推移（牛）（豚）〔図表1〕〔図表2〕	10
(2) 月別と畜頭数（畜種別と畜頭数、前年同月対比）	11
月別と畜頭数の推移（牛）〔図表3〕	11
月別と畜頭数の推移（豚）〔図表4〕	12

4 取扱概況

(1) 月別畜種別取扱高調	13
月別取扱高の推移（牛）〔図表5〕	13
月別取扱高の推移（豚）〔図表6〕	14
(2) 月別取扱状況調（牛）	15
(3) 月別肉用牛・乳用牛取扱状況調	17
月別肉用牛・乳用牛取引状況〔図表7〕	18
肉用牛・乳用牛取扱割合〔図表8〕	18
(4) 月別取扱状況調（豚）	19
(5) 月別枝肉卸売価格調（牛）	21
月別枝肉卸売価格の推移（牛）〔図表9〕	23
牛等級割合〔図表10〕	24
(6) 月別枝肉卸売価格調（豚）	25
月別枝肉卸売価格の推移（豚）〔図表11〕	25

	豚等級割合〔図表12〕	26
	年度別1頭当たり重量、金額（牛）〔図表13〕	27
	年度別1頭当たり重量、金額（豚）〔図表14〕	27
(7)	年度別枝肉卸売価格の推移調（枝肉1kg当たり）	28
	年度別枝肉卸売価格の推移（牛）〔図表15〕	28
	年度別枝肉卸売価格の推移（豚）〔図表16〕	28
(8)	月別冷蔵庫利用状況調	29
	月別延保管頭数の推移（牛）〔図表17〕	29
	月別延保管頭数の推移（豚）〔図表18〕	29
(9)	月別副産物取扱高調	30
	月別副産物取扱高の推移（牛）（豚）〔図表19〕	30
5	入荷状況	
	(1) 月別県別入荷状況調（牛）	31
	(2) 月別県別入荷状況調（豚）	33
6	県内と畜場におけると畜実績	33

※記載内容について、割合の計が100%とならないのは、四捨五入によるものです。

1 岐阜市食肉地方卸売市場概要

(1) 概要

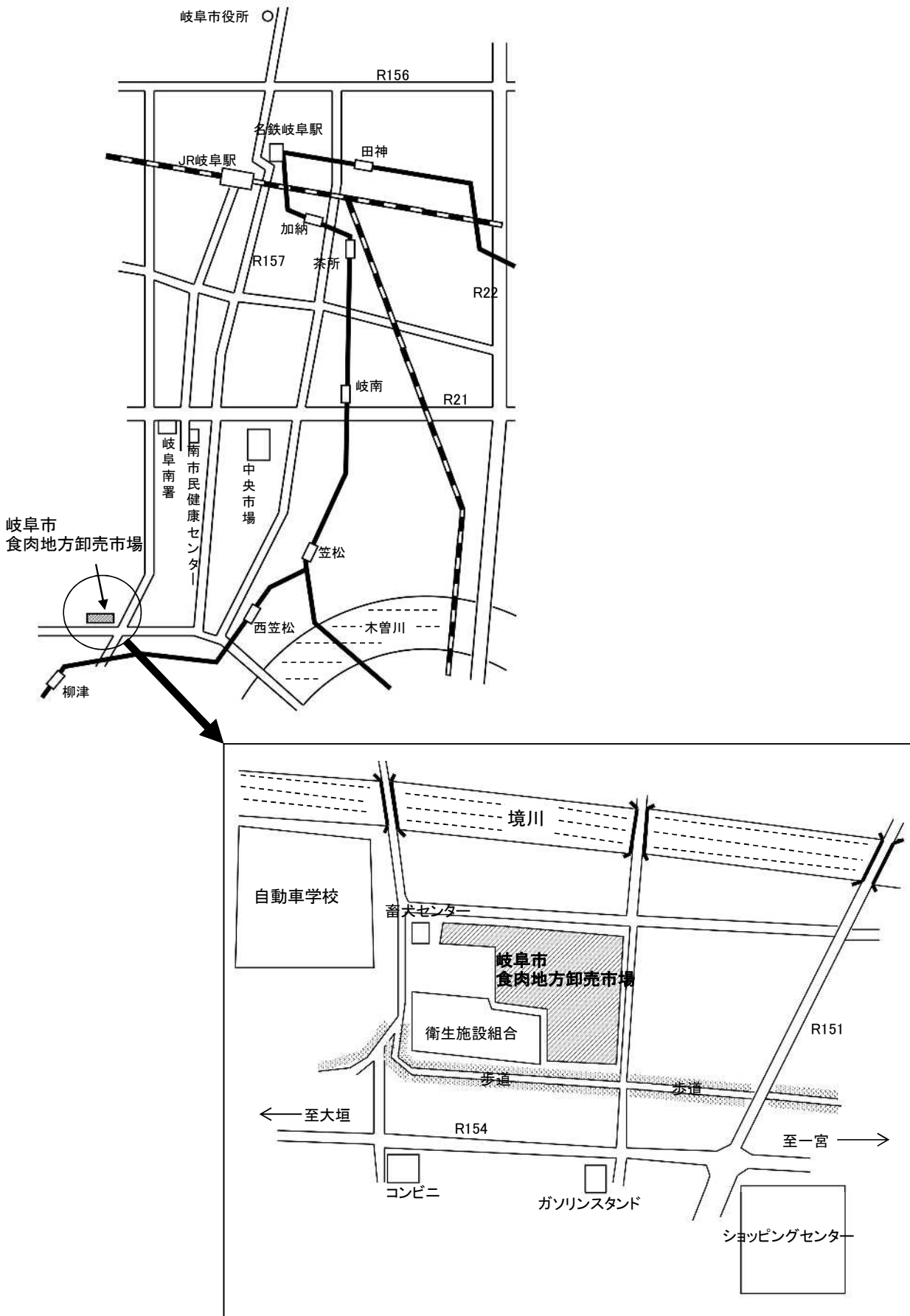
ア 位 置	岐阜市境川五丁目148番地		
イ 敷地面積	21,879.93 m ²		
ウ 建物面積	7,814.73 m ²		
エ 能力	と畜処理能力(1日)	大動物 75頭	小動物 600頭
	汚水処理能力(日量)	1,500 m ³	
	汚泥脱水能力	4,000 kg	
	冷蔵能力(小動物に換算)	1,050頭	
	収容能力	大動物 115頭	小動物 560頭
オ 建築年月日	昭和42年11月 岐阜市食肉センターとして竣工		
カ 建築物			

名 称	面 積	備 考
1. 本 館 棟	4,105.78 m ²	大動物と室 小動物と室 冷蔵庫 懸肉室兼せり場
2. 事 務 棟	342.72 m ²	大動物解体室 小動物解体室
3. 管 理 人 住 宅	38.88 m ²	
4. 控 室 棟	132.46 m ²	内臓処理室 枝肉処理場
5. 作 業 員 控 室	64.80 m ²	大動物係留所 小動物収容所
6. 調 理 師 控 室	64.80 m ²	市管理事務所 関係事務所
7. 現 業 員 控 室	39.58 m ²	買受人控室 会議室
8. 倉 庫	48.60 m ²	
9. 病 畜 と 室	50.00 m ²	
10. 焼 却 炉	98.99 m ²	
11. 洗 車 場	64.00 m ²	
12. 汚 水 浄 化 槽	1,942.40 m ²	
13. ブ ロ ア ー 室	49.17 m ²	
14. 汚 水 処 理 棟	173.00 m ²	
15. ポ ン プ 室	9.00 m ²	
16. 廃 棄 物 処 理 棟	59.42 m ²	
17. お が く ず 置 場	30.00 m ²	
18. 受 付 棟	4.53 m ²	
19. 冷 蔵 庫 棟	496.60 m ²	

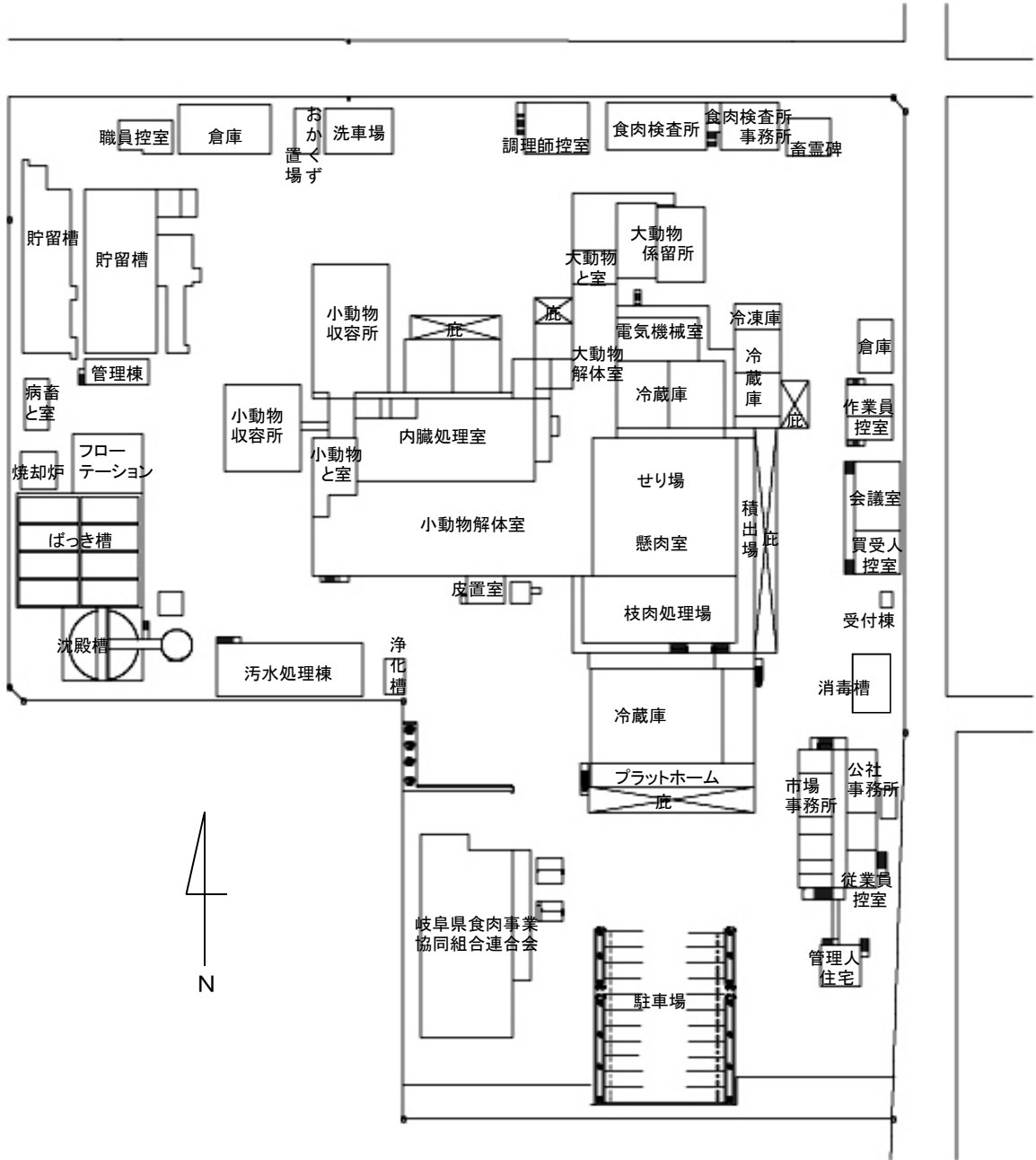
キ 機 構

- 岐 阜 市 施設の維持管理及び業務の指導監督
食肉検査(岐阜市保健所食肉衛生検査所)
- 卸 売 業 者 株式会社 岐阜県畜産公社(荷受機関)
授權資本金 5,200万円 払込済資本金 4,950万円
県 700万円 市 700万円 全農 1,350万円 県信連 400万円
県食肉連 1,700万円 県家畜商組合 100万円
岐阜県卸売市場条例に基づき、市場を通じ食肉の委託販売を行う機関であり、食肉の販売代金を基準とする手数料を収受し業務を運営する者
- 買 受 人 市長の承認を受け、本市場でのせり売りに参加し食肉の買受けをする者
- 付 属 営 業 人 市長の承認を受け、本市場での市場業務に附帯した業務を行う者
- 日 本 食 肉 格 付 協 会 牛、豚の枝肉の規格格付けを行う者

(2) 位置及び交通案内図



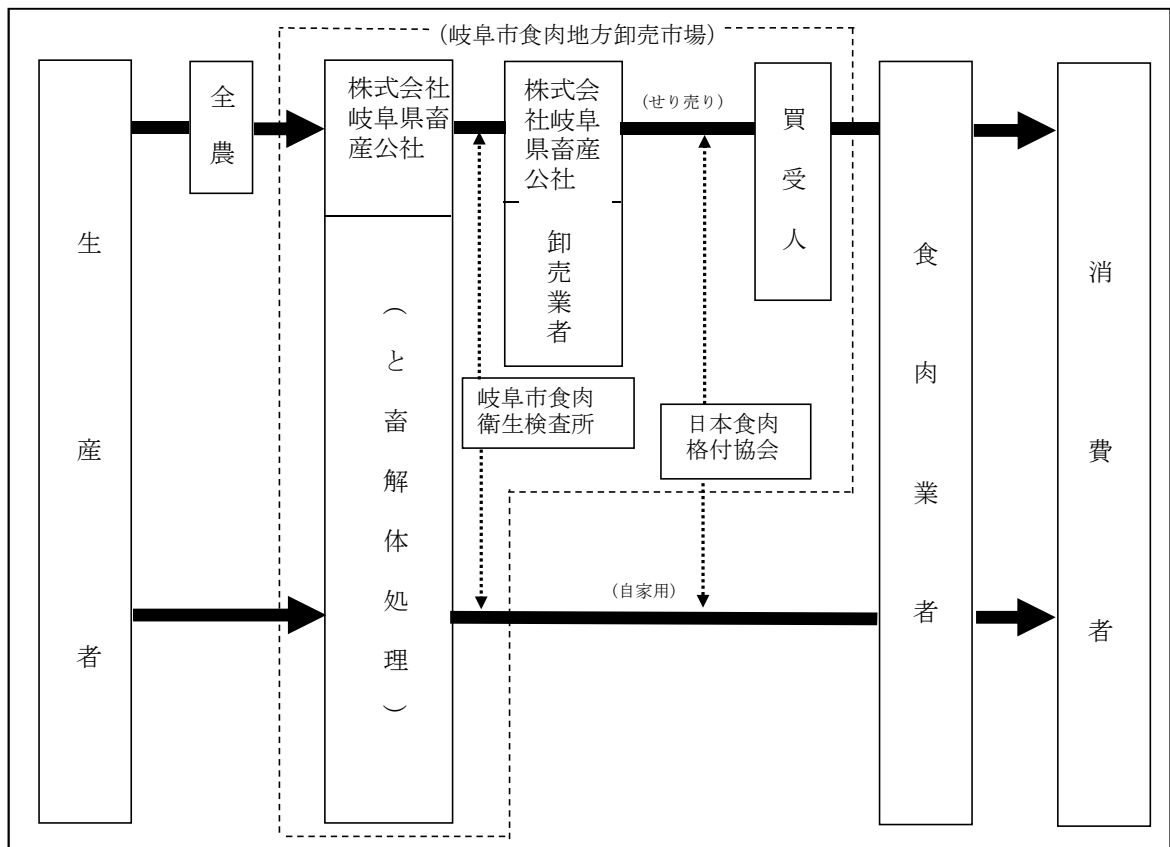
(3)配置図



(4)沿革

明治37年以前	旧長良村太田	私設と場として既存
明治37年	旧本荘村	私設と場として移転
大正9年	岐阜市上加納山	岐阜市が買収し、上加納山へ移し改築を行う。
大正12年3月		岐阜市営と畜場として業務開始。
昭和42年11月13日	岐阜市茜部5635の1	岐阜市食肉センターとして竣工する。
昭和42年12月1日		岐阜市食肉市場開設する。
昭和42年12月5日		一般と畜場設置許可をうける。
昭和48年1月20日		岐阜市食肉地方卸売市場として開設許可
昭和52年4月16日	岐阜市境川5丁目148	町名変更をうける。

(5)流通体系



(6)手数料等

区分	内容	牛・馬	子牛・子馬	豚	めん羊・やぎ	備考
と畜経費	と畜検査手数料	700円	300円	300円	300円	平成17年4月1日改定
	とさつ解体料	4,320円	1,080円	1,080円 (100kg以上) 2,057円	1,080円	平成26年4月1日改定
格付経費	格付手数料	555円		108円		平成26年4月1日改定
卸売経費	卸売委託手数料	卸売金額の3.5%				平成21年4月1日改定

(7) 使用料

区分	内容	牛・馬	子牛・子馬	豚	めん羊・やぎ	備考
と畜経費	と畜場使用料	2,592円	864円	864円	864円	平成26年4月1日改定
冷蔵経費	冷蔵庫使用料	432円	216円	216円	216円	平成26年4月1日改定

(8) 収入状況

款	項	目	収入額	収入割合
食肉地方卸売市場事業収入			243,528,509円	100.0%
	使用料及び手数料		124,182,787円	51.0%
		と畜場使用料	71,381,088円	29.3%
		事務所等使用料	5,456,376円	2.2%
		冷蔵庫使用料	29,267,784円	12.0%
		内臓冷凍庫使用料	325,824円	0.1%
		枝肉処理場使用料	1,697,088円	0.7%
		食肉市場使用料	16,054,627円	6.6%
	財産収入	財産貸付収入	633,880円	0.3%
	繰入金	一般会計繰入金	114,834,192円	47.2%
	雑収入	雑収入	3,877,650円	1.6%

(9) 施設整備

工事名	金額	内容
井戸ポンプ取替工事	5,994,000	施設設備の老朽化に伴う更新工事
井戸配管改修工事	1,709,640	施設設備の老朽化に伴う更新工事

2 業務概要

(1) 入荷状況

平成29年度中における総入荷量は74,414頭で前年度に比べ1,584頭(2.17%)の増であった。

1 牛

成牛の入荷数は、4,132頭で前年度に比べ113頭(2.66%)の減であった。産地別にみると、岐阜県4,032頭(97.6%)、次いで福井県53頭(1.28%)、上位2県で98.9%を占めた。

(1) 肉用牛

肉用牛は4,108頭で前年度に比べ112頭(2.65%)の減であった。産地別では、岐阜県4,032頭(98.1%)、次いで福井県53頭(1.29%)、上位2県で99.4%を占めた。

(2) 乳用牛

乳用牛は24頭で前年度に比べ1頭の減であった。産地別では、静岡県24頭(100%)であった。

2 豚

豚の入荷数は70,281頭で前年度に比べ1,696頭(2.47%)の増であった。

(2) 取扱高(副産物を含む)

平成29年度中における総取扱高は、頭数72,785頭で前年度に比べ1,498頭(2.10%)増、金額8,028百万円で、前年度に比べ199百万円(2.54%)増であった。

1 頭数

成牛は3,537頭で前年度に比べ28頭(0.79%)の減、豚は69,247頭で前年度に比べ1,525頭(2.25%)の増であった。

2 重量

成牛は1,654トンで前年度に比べ17トン(1.04%)の増、豚は5,278トンで前年度に比べ132トン(2.57%)の増であった。なお1頭当たりの平均枝肉重量は成牛467.7kg、豚76.2kgであった。

3 金額

成牛は5,082百万円で前年度に比べ37百万円(0.72%)の減、豚は2,946百万円で前年度に比べ236百万円(8.71%)の増であった。なお、1頭当たりの平均枝肉は、成牛1,413,356円、豚41,699円であった。

(3) 平均卸売価格(1kg当たり)

1 牛

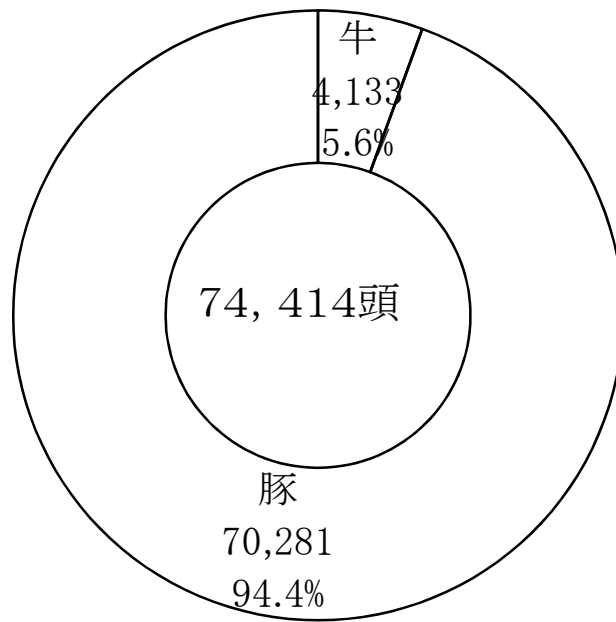
成牛平均3,022円で前年度に比べ53円(1.72%)安であった。

2 豚

豚平均547円で前年度に比べ31円(6.01%)高であった。

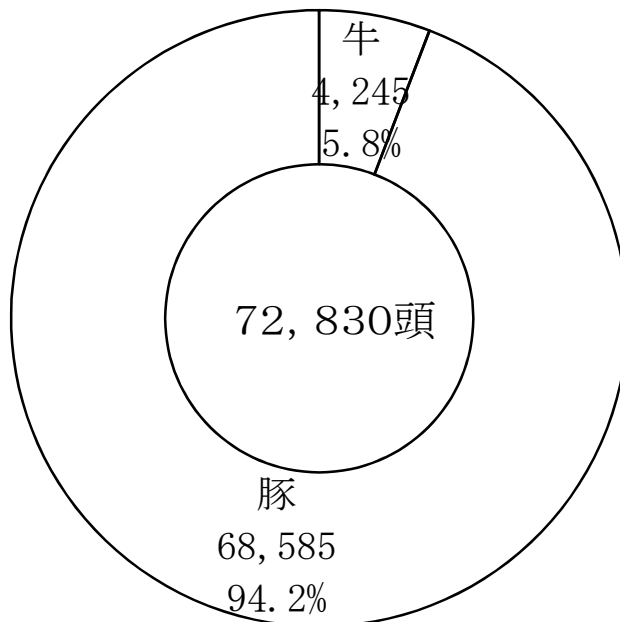
(4)入荷頭数割合

29年度

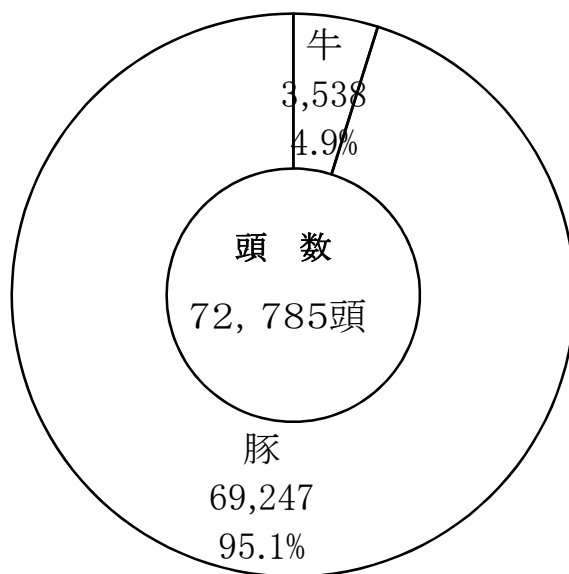


(牛は子牛も含む)

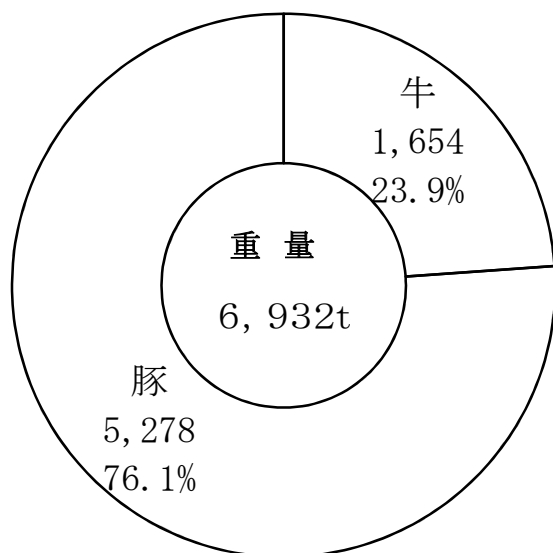
28年度



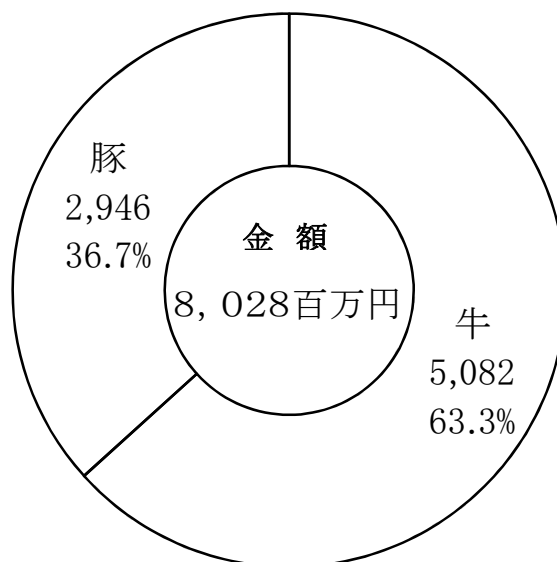
(5) 総取扱高



(牛は子牛も含む)



(牛は子牛も含む)



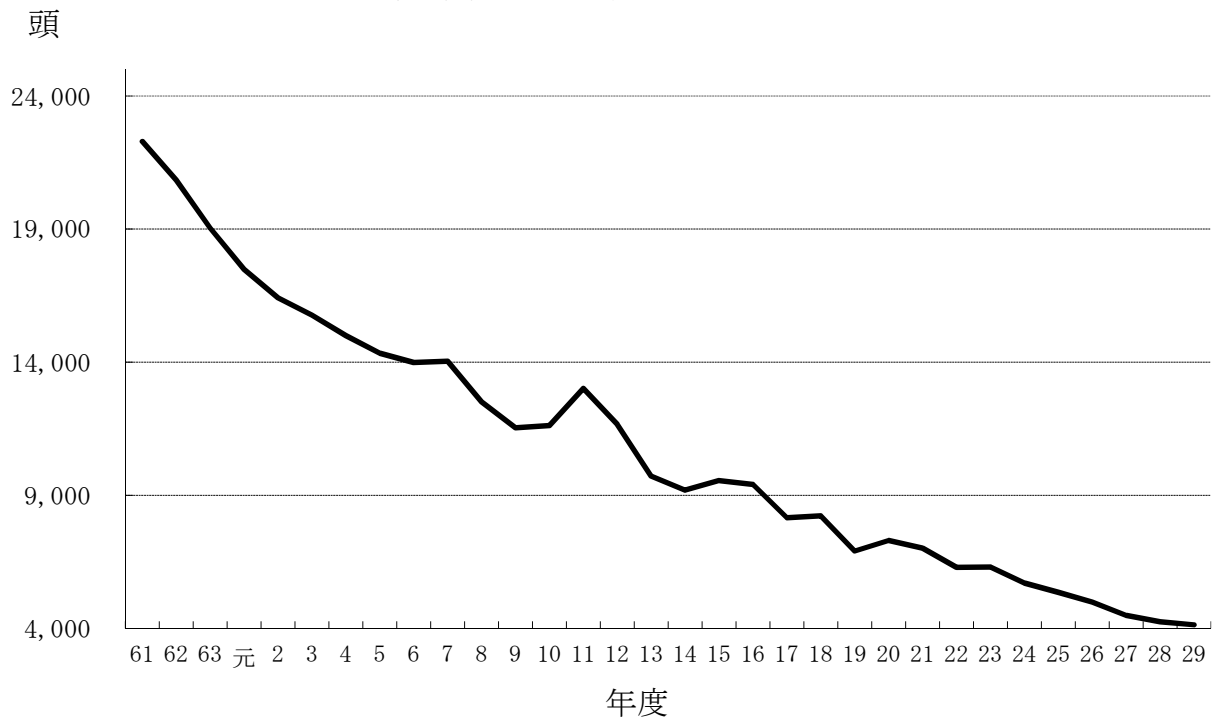
(牛は子牛も含む)

3 と畜頭数

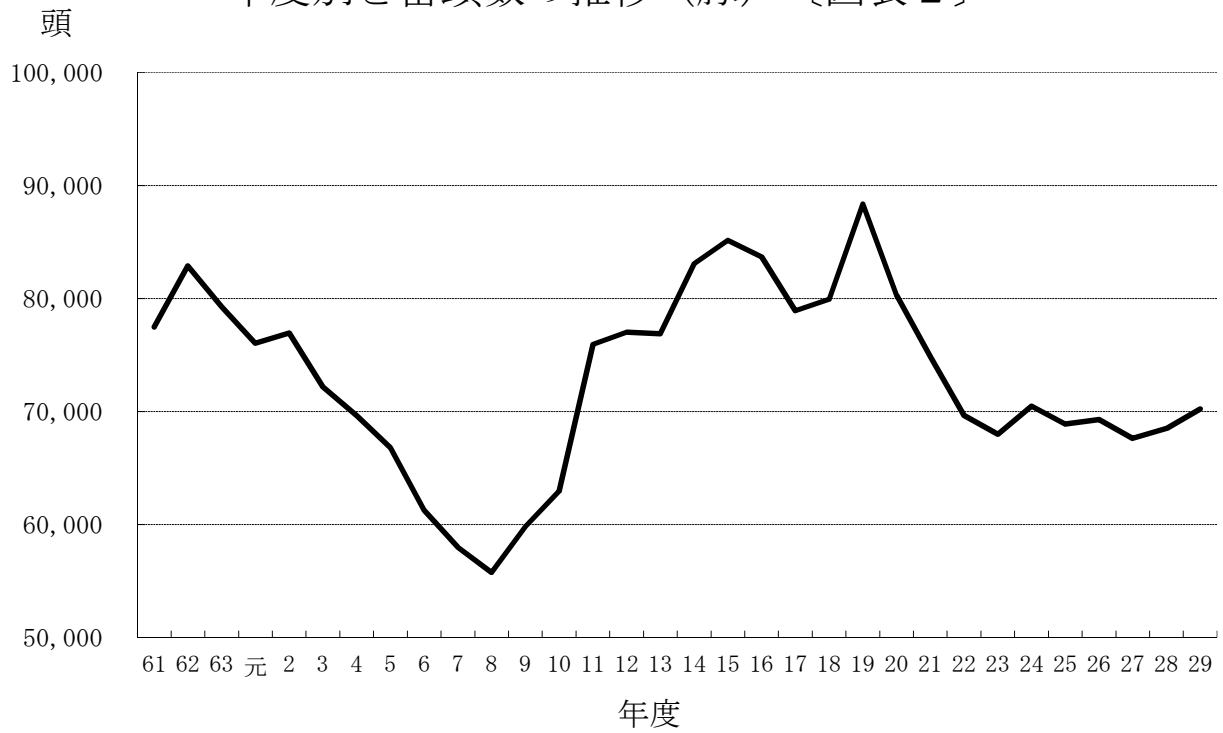
(1) 年度別と畜頭数

年度 \ 区分	牛	馬	豚	子牛・子馬	めん羊 やぎ	計
61	22,290	1	77,471	7	6	99,775
62	20,846	10	82,899	9	10	103,774
63	19,032	1	79,257	5	1	98,296
元	17,490	1	76,033	7	4	93,535
2	16,410	1	76,947	4	3	93,365
3	15,766	0	72,185	6	9	87,966
4	14,999	0	69,629	2	2	84,632
5	14,331	17	66,804	4	3	81,159
6	13,983	5	61,286	2	0	75,276
7	14,031	1	57,980	7	3	72,022
8	12,511	1	55,766	1	0	68,279
9	11,537	1	59,831	2	0	71,371
10	11,617	1	62,957	1	9	74,585
11	13,007	2	75,955	6	32	89,002
12	11,667	1	77,015	1	45	88,729
13	9,720	2	76,878	1	101	86,702
14	9,189	0	83,080	0	0	92,269
15	9,550	0	85,145	0	0	94,695
16	9,408	0	83,678	1	0	93,087
17	8,158	0	78,925	0	0	87,083
18	8,231	0	79,950	1	0	88,182
19	6,908	0	88,368	1	0	95,277
20	7,295	0	80,306	0	0	87,601
21	7,015	0	74,846	3	0	81,864
22	6,290	0	69,647	0	0	75,937
23	6,306	1	67,975	0	0	74,282
24	5,702	0	70,467	0	0	76,169
25	5,350	0	68,880	3	0	74,233
26	4,980	0	69,302	0	0	74,282
27	4,484	0	67,622	0	0	72,106
28	4,245	0	68,485	0	0	72,730
29	4,132	0	70,220	1	0	74,353

年度別と畜頭数の推移（牛）〔図表1〕

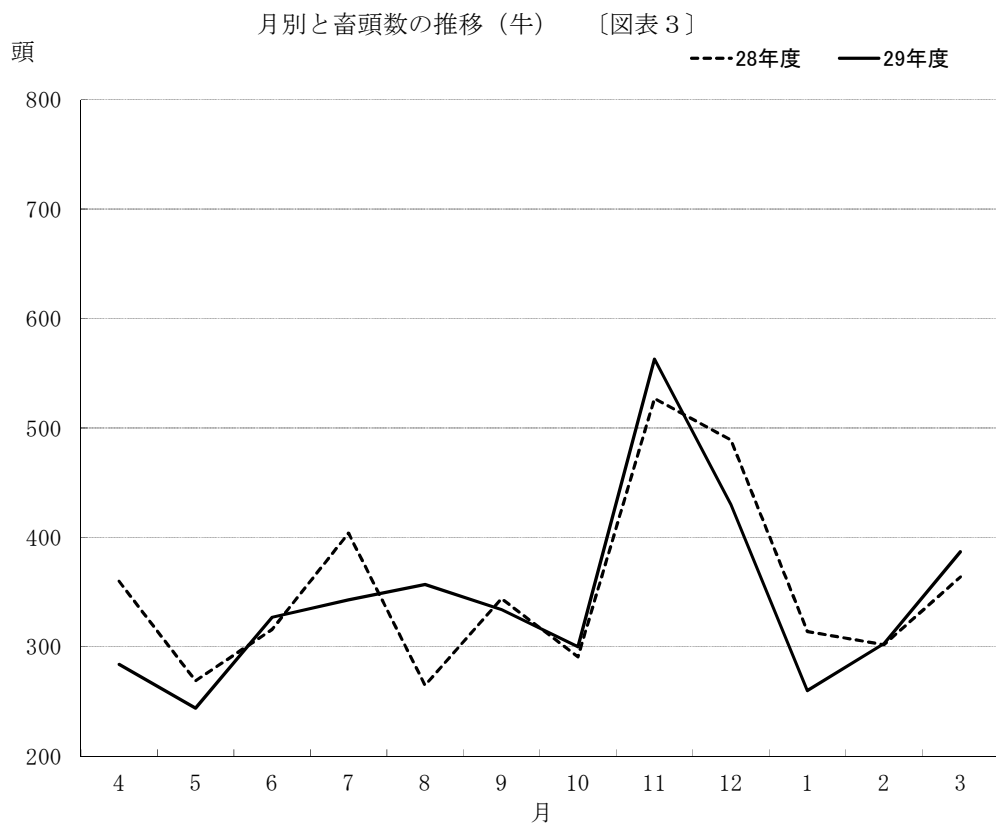


年度別と畜頭数の推移（豚）〔図表2〕



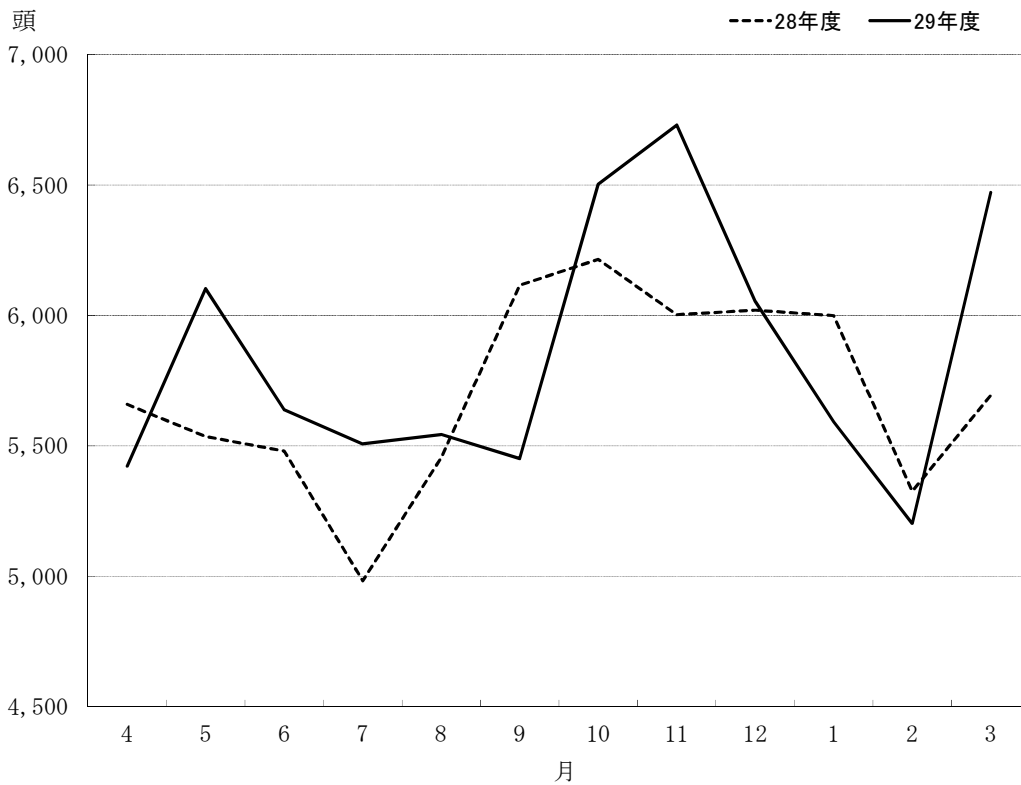
(2) 月別と畜頭数（畜種別と畜頭数、前年同月対比）

区分 月別	牛			豚	
	29年度 (A)	28年度 (B)	A/B	29年度 (A)	28年度 (B)
4	284	360	78.9%	5,422	5,659
5	244	269	90.7%	6,103	5,536
6	327	316	103.5%	5,639	5,480
7	343	404	84.9%	5,508	4,983
8	357	265	134.7%	5,544	5,454
9	334	344	97.1%	5,451	6,116
10	300	291	103.1%	6,503	6,215
11	563	527	106.8%	6,730	6,003
12	430	489	87.9%	6,054	6,020
1	260	314	82.8%	5,592	5,999
2	303	302	100.3%	5,203	5,326
3	387	364	106.3%	6,471	5,694
計	4,132	4,245	97.3%	70,220	68,485



A/B	子牛		計		
	29年度 (A)	28年度 (B)	29年度 (A)	28年度 (B)	A/B
95.8%	1	0	5,707	6,019	94.8%
110.2%	0	0	6,347	5,805	109.3%
102.9%	0	0	5,966	5,796	102.9%
110.5%	0	0	5,851	5,387	108.6%
101.7%	0	0	5,901	5,719	103.2%
89.1%	0	0	5,785	6,460	89.6%
104.6%	0	0	6,803	6,506	104.6%
112.1%	0	0	7,293	6,530	111.7%
100.6%	0	0	6,484	6,509	99.6%
93.2%	0	0	5,852	6,313	92.7%
97.7%	0	0	5,506	5,628	97.8%
113.6%	0	0	6,858	6,058	113.2%
102.5%	1	0	74,353	72,730	102.2%

月別と畜頭数の推移（豚） [図表4]

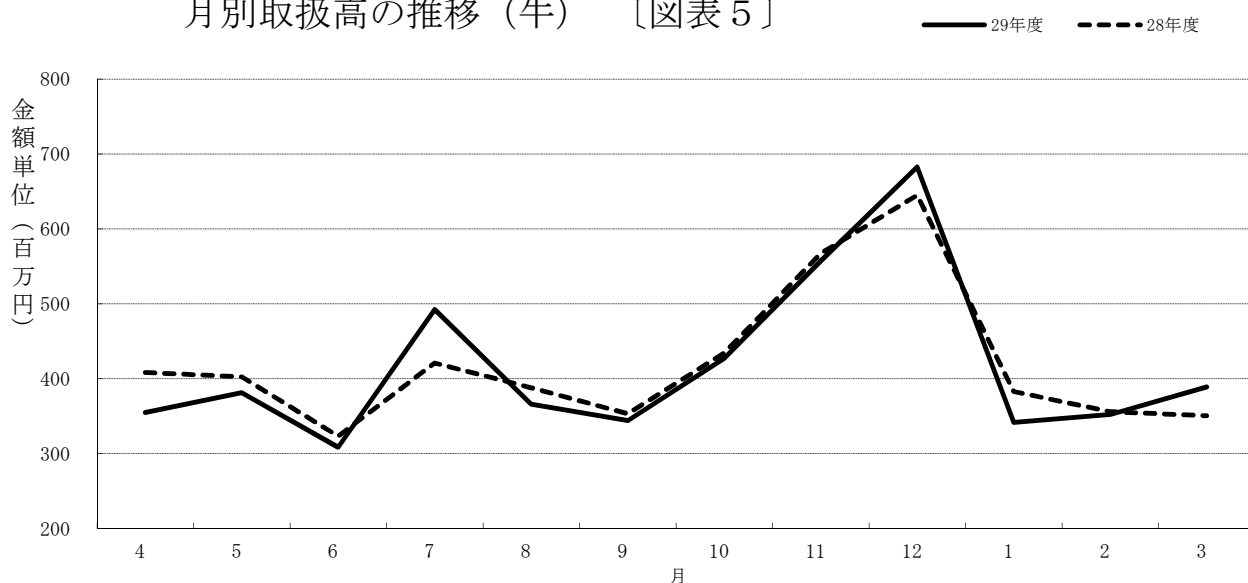


4 取扱概況

(1) 月別畜種別取扱高調

区分 月別	牛			豚		
	頭数	重量	金額	頭数	重量	金額
29.4	254	116,296.6	354,910,348	5,212	388,948.8	209,032,270
5	279	128,500.2	381,671,232	6,132	462,062.2	254,901,929
6	234	108,264.8	308,685,214	5,617	423,944.0	272,303,090
7	350	164,004.2	492,804,432	5,267	395,216.6	242,690,676
8	274	128,239.6	366,058,846	5,548	415,032.6	261,953,021
9	258	119,523.8	344,155,388	5,335	403,951.4	248,566,183
10	327	152,167.8	427,104,885	6,395	490,563.0	258,730,748
11	384	181,180.0	557,349,177	6,706	519,217.4	275,971,800
12	436	206,938.4	682,829,952	6,243	476,195.0	258,245,962
30.1	243	114,621.2	342,024,470	5,348	413,365.6	203,988,116
2	245	114,936.4	352,114,561	5,069	392,757.4	191,613,725
3	253	119,474.6	389,330,684	6,375	496,331.2	209,535,996
計	3,537	1,654,147.6	4,999,039,189	69,247	5,277,585.2	2,887,533,516
月平均	295	137,845.6	416,586,599	5,771	439,798.8	240,627,793

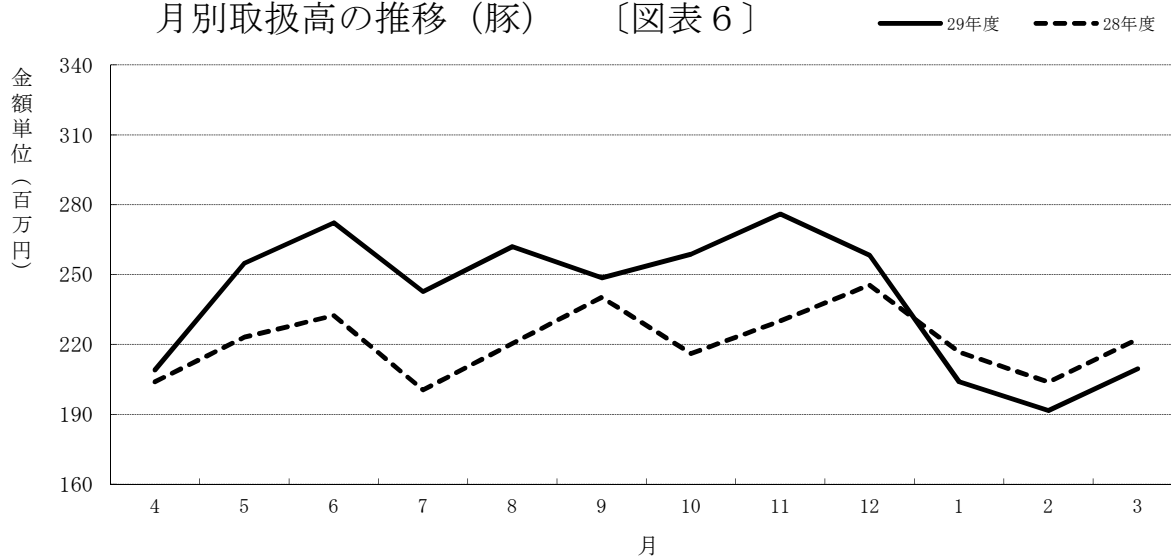
月別取扱高の推移（牛）〔図表5〕



(注) 枝肉重量及び金額

子 牛			合 計			開場 日数
頭 数	重 量	金 額	頭 数	重 量	金 額	
1	120	92,169	5,467	505,365.6	564,034,787	20
0	0	0	6,411	590,562.4	636,573,161	21
0	0	0	5,851	532,208.8	580,988,304	22
0	0	0	5,617	559,220.8	735,495,108	20
0	0	0	5,822	543,272.2	628,011,867	21
0	0	0	5,593	523,475.2	592,721,571	20
0	0	0	6,722	642,730.8	685,835,633	21
0	0	0	7,090	700,397.4	833,320,977	21
0	0	0	6,679	683,133.4	941,075,914	19
0	0	0	5,591	527,986.8	546,012,586	19
0	0	0	5,314	507,693.8	543,728,286	19
0	0	0	6,628	615,805.8	598,866,680	21
1	120	92,169	72,785	6,931,853.0	7,886,664,874	244
0	10	7,681	6,065	577,654.4	657,222,073	20

月別取扱高の推移 (豚) [図表 6]



(2) 月別取扱状況調 (牛)

区分 月別	開場 日数	と畜頭数				上場頭数				
		頭数 (A)	一日当たり頭数			頭数 (B)	一日当たり頭数			上場率 B / A
			最 多	最 少	平 均		最 多	最 少	平 均	
29.4	20	284	34	0	14.2	254	68	0	12.7	89.4%
5	21	244	56	0	11.6	279	63	0	13.3	114.3%
6	22	327	38	0	14.9	234	65	0	10.6	71.6%
7	20	343	50	0	17.2	350	94	0	17.5	102.0%
8	21	357	41	0	17.0	274	74	0	13.0	76.8%
9	20	334	42	0	16.7	258	70	0	12.9	77.2%
10	21	300	39	0	14.3	327	72	0	15.6	109.0%
11	21	563	59	0	26.8	384	123	0	18.3	68.2%
12	19	430	55	0	22.6	436	146	0	22.9	101.4%
30.1	19	260	41	0	13.7	243	69	0	12.8	93.5%
2	19	303	38	0	15.9	245	72	0	12.9	80.9%
3	21	387	44	0	18.4	253	67	0	12.0	65.4%
計	244	4,132	59	0	16.9	3,537	146	0	14.5	85.6%

(注) 枝肉重量及び金額

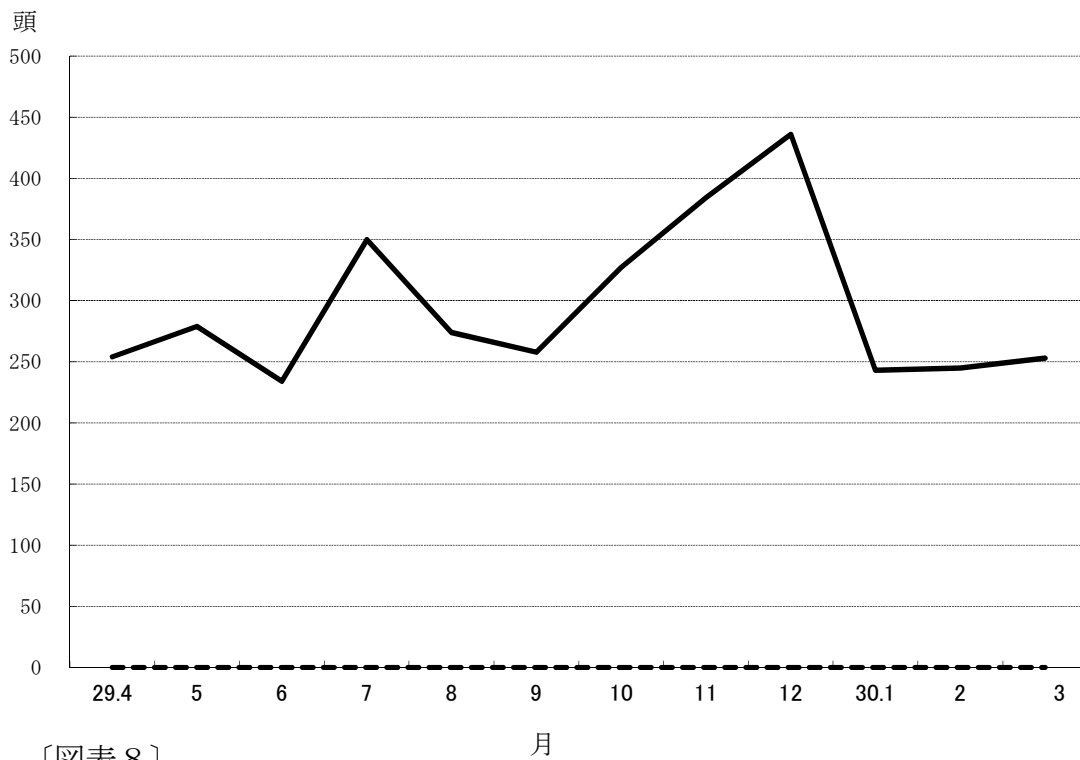
取引成立頭数・重量及び金額									
頭数 (C)	一日当たり頭数			成立率 C/B	重量	金額	一頭当たり		kg単価
	最多	最少	平均				重量	金額	
254	68	0	12.7	100.0%	116,296.6	354,910,348	457.9	1,397,285	3,052
279	63	0	13.3	100.0%	128,500.2	381,671,232	460.6	1,367,997	2,970
234	65	0	10.6	100.0%	108,264.8	308,685,214	462.7	1,319,168	2,851
350	94	0	17.5	100.0%	164,004.2	492,804,432	468.6	1,408,013	3,005
274	74	0	13.0	100.0%	128,239.6	366,058,846	468.0	1,335,981	2,854
258	70	0	12.9	100.0%	119,523.8	344,155,388	463.3	1,333,936	2,879
327	72	0	15.6	100.0%	152,167.8	427,104,885	465.3	1,306,131	2,807
384	123	0	18.3	100.0%	181,180.0	557,349,177	471.8	1,451,430	3,076
436	146	0	22.9	100.0%	206,938.4	682,829,952	474.6	1,566,124	3,300
243	69	0	12.8	100.0%	114,621.2	342,024,470	471.7	1,407,508	2,984
245	72	0	12.9	100.0%	114,936.4	352,114,561	469.1	1,437,202	3,064
253	67	0	12.0	100.0%	119,474.6	389,330,684	472.2	1,538,856	3,259
3,537	146	0	14.5	100.0%	1,654,147.6	4,999,039,189	467.7	1,413,356	3,022

(3) 月別肉用牛・乳用牛取扱状況調

(注) 枝肉重量及び金額

区分 月別	肉 用 牛						乳 用 牛					
	頭 数	重 量	金 額	1 頭 当 た り		kg単価	頭 数	重 量	金 額	1 頭 当 た り		kg単価
				重 量	金 額					重 量	金 額	
29.4	254	116,296.6	354,910,348	457.9	1,397,285	3,052						
5	279	128,500.2	381,671,232	460.6	1,367,997	2,970						
6	234	108,264.8	308,685,214	462.7	1,319,168	2,851						
7	350	164,004.2	492,804,432	468.6	1,408,013	3,005						
8	274	128,239.6	366,058,846	468.0	1,335,981	2,854						
9	258	119,523.8	344,155,388	463.3	1,333,936	2,879						
10	327	152,167.8	427,104,885	465.3	1,306,131	2,807						
11	384	181,180.0	557,349,177	471.8	1,451,430	3,076						
12	436	206,938.4	682,829,952	474.6	1,566,124	3,300						
30.1	243	114,621.2	342,024,470	471.7	1,407,508	2,984						
2	245	114,936.4	352,114,561	469.1	1,437,202	3,064						
3	253	119,474.6	389,330,684	472.2	1,538,856	3,259						
計	3,537	1,654,147.6	4,999,039,189	467.7	1,413,356	3,022	0	—	—	—	—	—

〔図表7〕 月別肉用牛・乳用牛取引状況



〔図表8〕

肉用牛・乳用牛取扱割合



(4) 月別取扱状況調 (豚)

区分 月別	開場 日数	と畜頭数				上場頭数				
		頭数 (A)	1日当たり頭数			頭数 (B)	1日当たり頭数			上場率 B/A
			最多	最少	平均		最多	最少	平均	
29.4	20	5,422	356	158	271.1	5,212	350	158	260.6	96.1%
5	21	6,103	372	210	290.6	6,132	372	207	292.0	100.5%
6	22	5,639	331	158	256.3	5,617	325	155	255.3	99.6%
7	20	5,508	388	198	275.4	5,267	380	185	263.4	95.6%
8	21	5,544	411	172	264.0	5,548	402	172	264.2	100.1%
9	20	5,451	363	190	272.6	5,335	361	187	266.8	97.9%
10	21	6,503	391	215	309.7	6,395	383	215	304.5	98.3%
11	21	6,730	410	230	320.5	6,706	404	230	319.3	99.6%
12	19	6,054	435	210	318.6	6,243	435	207	328.6	103.1%
30.1	19	5,592	448	174	294.3	5,348	448	202	281.5	95.6%
2	19	5,203	344	188	273.8	5,069	344	174	266.8	97.4%
3	21	6,471	382	205	308.1	6,375	374	205	303.6	98.5%
計	244	70,220	448	158	287.8	69,247	448	155	283.8	98.6%

(注) 枝肉重量及び金額

取引成立頭数・重量及び金額									
頭数 (C)	1日当たり頭数			成立率 C/B	重量	金額	1頭当たり		kg単価
	最多	最少	平均				重量	金額	
5,212	350	158	260.6	100.0%	388,948.8	209,032,270	74.6	40,106	537
6,132	372	207	292.0	100.0%	462,062.2	254,901,929	75.4	41,569	552
5,617	325	155	255.3	100.0%	423,944.0	272,303,090	75.5	48,478	642
5,267	380	185	263.4	100.0%	395,216.6	242,690,676	75.0	46,078	614
5,548	402	172	264.2	100.0%	415,032.6	261,953,021	74.8	47,216	631
5,335	361	187	266.8	100.0%	403,951.4	248,566,183	75.7	46,592	615
6,395	383	215	304.5	100.0%	490,563.0	258,730,748	76.7	40,458	527
6,706	404	230	319.3	100.0%	519,217.4	275,971,800	77.4	41,153	532
6,243	435	207	328.6	100.0%	476,195.0	258,245,962	76.3	41,366	542
5,348	448	202	281.5	100.0%	413,365.6	203,988,116	77.3	38,143	493
5,069	344	174	266.8	100.0%	392,757.4	191,613,725	77.5	37,801	488
6,375	374	205	303.6	100.0%	496,331.2	209,535,996	77.9	32,868	422
69,247	448	155	283.8	100.0%	5,277,585.2	2,887,533,516	76.2	41,699	547

(5) 月別枝肉卸売価格調 (牛)

A等級

区分 月別	取引 頭数 (Z)	A-5					A-4					A	
		頭数 A	(率) A/Z	1kg当たり単価			頭数 B	(率) B/Z	1kg当たり単価			頭数 C	(率) C/Z
				高値	安値	平均			高値	安値	平均		
29.4	254	111	43.7%	3,974	2,970	3,380	107	42.1%	3,164	2,603	2,883	18	7.1%
5	279	121	43.4%	4,061	2,743	3,270	106	38.0%	3,089	2,160	2,860	25	9.0%
6	234	100	42.7%	3,575	2,840	3,157	106	45.3%	3,100	1,523	2,694	15	6.4%
7	350	162	46.3%	5,897	2,840	3,317	144	41.1%	3,121	2,441	2,803	22	6.3%
8	274	120	43.8%	3,672	2,700	3,161	102	37.2%	3,013	2,171	2,758	26	9.5%
9	258	116	45.0%	3,683	2,776	3,178	99	38.4%	3,024	1,804	2,748	25	9.7%
10	327	136	41.6%	3,704	1,739	3,221	136	41.6%	3,013	1,166	2,671	29	8.9%
11	384	182	47.4%	10,649	2,700	3,550	146	38.0%	3,564	1,102	2,754	32	8.3%
12	436	224	51.4%	8,640	1,728	3,755	161	36.9%	3,229	1,836	2,907	24	5.5%
30.1	243	93	38.3%	4,061	1,825	3,412	110	45.3%	3,132	2,041	2,814	18	7.4%
2	245	104	42.4%	4,277	3,218	3,470	108	44.1%	3,251	1,296	2,874	14	5.7%
3	253	123	48.6%	4,212	1,588	3,516	94	37.2%	3,424	2,268	3,115	19	7.5%
計	3,537	1,592	45.0%	10,649	1,588	3,398	1,419	40.1%	3,564	1,102	2,819	267	7.5%

B等級

区分 月別	取引 頭数 (Z)	B-5					B-4					B	
		頭数 A	(率) A/Z	1kg当たり単価			頭数 B	(率) B/Z	1kg当たり単価			頭数 C	(率) C/Z
				高値	安値	平均			高値	安値	平均		
29.4	254	3	1.2%	3,132	2,992	3,045	8	3.1%	2,862	2,549	2,712	4	1.6%
5	279	4	1.4%	3,132	2,128	2,843	8	2.9%	2,786	1,631	2,534	7	2.5%
6	234						7	3.0%	2,862	1,523	2,228	4	1.7%
7	350	5	1.4%	3,218	2,884	3,028	9	2.6%	2,722	1,134	2,474	4	1.1%
8	274	3	1.1%	3,175	2,927	3,086	11	4.0%	2,700	1,404	2,376	6	2.2%
9	258	8	3.1%	3,046	2,711	2,859	2	0.8%	2,473	2,462	2,467	4	1.6%
10	327	1	0.3%	2,916	2,916	2,916	8	2.4%	2,614	1,739	2,391	4	1.2%
11	384	3	0.8%	3,424	3,272	3,371	12	3.1%	2,776	2,236	2,514	5	1.3%
12	436	1	0.2%	3,056	3,056	3,056	17	3.9%	2,970	2,581	2,724	8	1.8%
30.1	243	3	1.2%	3,294	3,262	3,276	5	2.1%	2,905	2,527	2,725	9	3.7%
2	245	1	0.4%	2,452	2,452	2,452	6	2.4%	2,862	2,646	2,707	9	3.7%
3	253	4	1.6%	3,391	3,272	3,353	6	2.4%	3,024	2,873	2,939	5	2.0%
計	3,537	36	1.0%	3,424	2,128	3,056	99	2.8%	3,024	1,134	2,565	69	2.0%

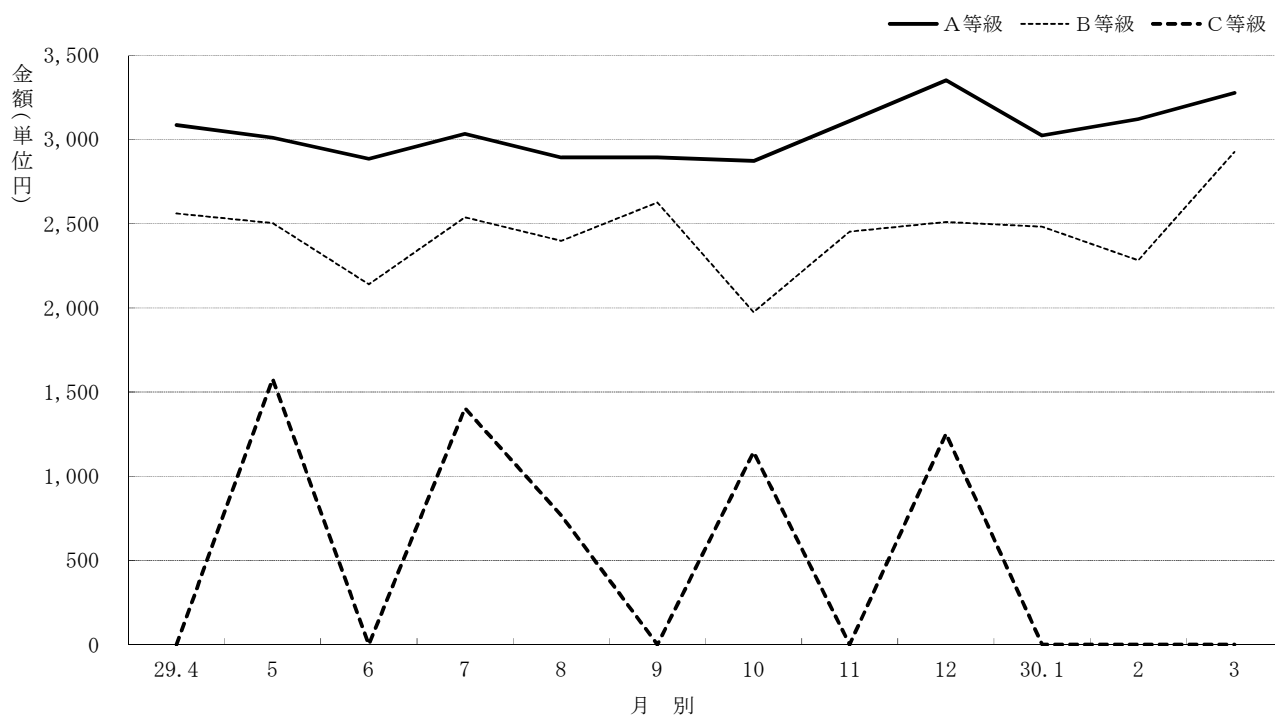
- 3			A-2						A-1						合 計		
1 kg当たり単価			頭 数	(率)	1 kg当たり単価			頭数	(率)	1 kg当たり単価			1 kg当たり単価				
高 値	安 値	平 均			D	D/Z	高 値			安 値	平 均	E	E/Z	高 値	安 値	平 均	高 値
2,711	2,214	2,511	1	0.4%	1,955	1,955	1,955						3,974	1,955	3,087		
2,711	2,160	2,532	5	1.8%	2,354	2,041	2,144						4,061	2,041	3,011		
2,538	2,160	2,399											3,575	1,523	2,886		
2,624	2,365	2,490	3	0.9%	2,236	1,987	2,156						5,897	1,987	3,034		
2,570	1,717	2,258	3	1.1%	2,138	1,372	1,857						3,672	1,372	2,894		
2,473	1,523	2,231	4	1.6%	2,020	1,512	1,862						3,683	1,512	2,894		
2,441	2,009	2,225	3	0.9%	1,847	1,534	1,743						3,704	1,166	2,873		
2,484	1,750	2,208	2	0.5%	1,922	1,890	1,906						10,649	1,102	3,111		
2,678	2,106	2,456											8,640	1,728	3,352		
2,657	2,160	2,408	3	1.2%	2,074	1,966	2,034						4,061	1,825	3,024		
2,711	1,598	2,385	1	0.4%	1,858	1,858	1,858						4,277	1,296	3,122		
2,678	2,354	2,554	2	0.8%	2,117	1,944	2,036						4,212	1,588	3,278		
2,711	1,523	2,372	27	0.8%	2,354	1,372	1,979	0	-	-	-	-	10,649	1,102	3,062		

- 3			B-2						B-1						合 計		
1 kg当たり単価			頭数	(率)	1 kg当たり単価			頭数	(率)	1 kg当たり単価			1 kg当たり単価				
高 値	安 値	平 均			D	D/Z	高 値			安 値	平 均	E	E/Z	高 値	安 値	平 均	高 値
2,452	1,674	2,207	1	0.4%	1,112	1,112	1,112	1	0.4%	1,512	1,512	1,512	3,132	1,112	2,561		
2,635	1,944	2,450	1	0.4%	1,501	1,501	1,501	1	0.4%	1,512	1,512	1,512	3,132	1,501	2,504		
2,279	1,922	2,186	2	0.9%	1,793	1,242	1,522						2,862	1,242	2,140		
2,430	1,490	2,079											3,218	1,134	2,538		
2,484	1,987	2,297	2	0.7%	1,782	1,750	1,766						3,175	1,404	2,399		
2,333	2,074	2,211											3,046	2,074	2,626		
2,376	1,274	1,612	7	2.1%	1,944	702	1,617	1	0.3%	346	346	346	2,916	346	1,975		
2,117	1,458	1,888	2	0.5%	1,555	1,199	1,388						3,424	1,199	2,453		
2,398	1,566	2,012											3,056	1,566	2,511		
2,376	1,501	2,178	2	0.8%	1,944	1,922	1,933						3,294	1,501	2,483		
2,549	1,415	2,152	2	0.8%	1,674	1,350	1,486						2,862	1,350	2,283		
2,668	2,441	2,532											3,391	2,441	2,927		
2,668	1,274	2,161	19	0.5%	1,944	702	1,613	3	0.1%	1,512	346	1,118	3,424	346	2,444		

C等級

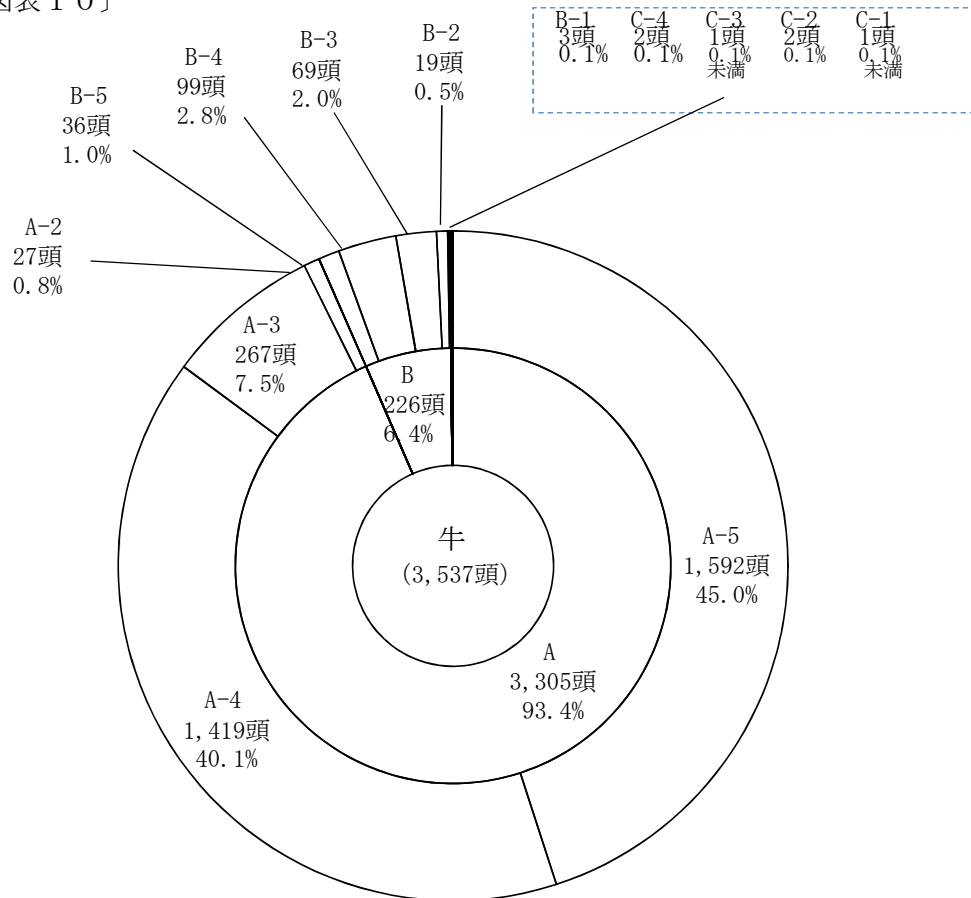
区分 月別	取引 頭数 (Z)	C-5					C-4					C	
		頭数 A	(率) A/Z	1 kg当たり単価			頭数 B	(率) B/Z	1 kg当たり単価			頭数 C	(率) C/Z
				高値	安値	平均			高値	安値	平均		
29.4	254												
5	279						1	0.4%	1,577	1,577	1,577		
6	234												
7	350						1	0.3%	1,404	1,404	1,404		
8	274												
9	258												
10	327											1	0.3%
11	384												
12	436												
30.1	243												
2	245												
3	253												
計	3,537	0	—	—	—	—	2	0.1%	1,577	1,404	1,494	1	0.0%

月別枝肉卸売価格の推移(牛) [図表9]



-3			C-2						C-1						合 計		
1 kg当たり単価			頭 数 (率)		1 kg当たり単価			頭数 (率)		1 kg当たり単価			1 kg当たり単価				
高 値	安 値	平 均	D	D/Z	高 値	安 値	平 均	E	E/Z	高 値	安 値	平 均	高 値	安 値	平 均		
													1,577	1,577	1,577		
													1,404	1,404	1,404		
								1	0.4%	767	767	767	767	767	767		
1,091	1,091	1,091	1	0.3%	1,188	1,188	1,188						1,188	1,091	1,144		
			1	0.2%	1,253	1,253	1,253						1,253	1,253	1,253		
1,091	1,091	1,091	2	0.1%	1,253	1,188	1,219	1	0.0%	767	767	767	1,577	767	1,361		

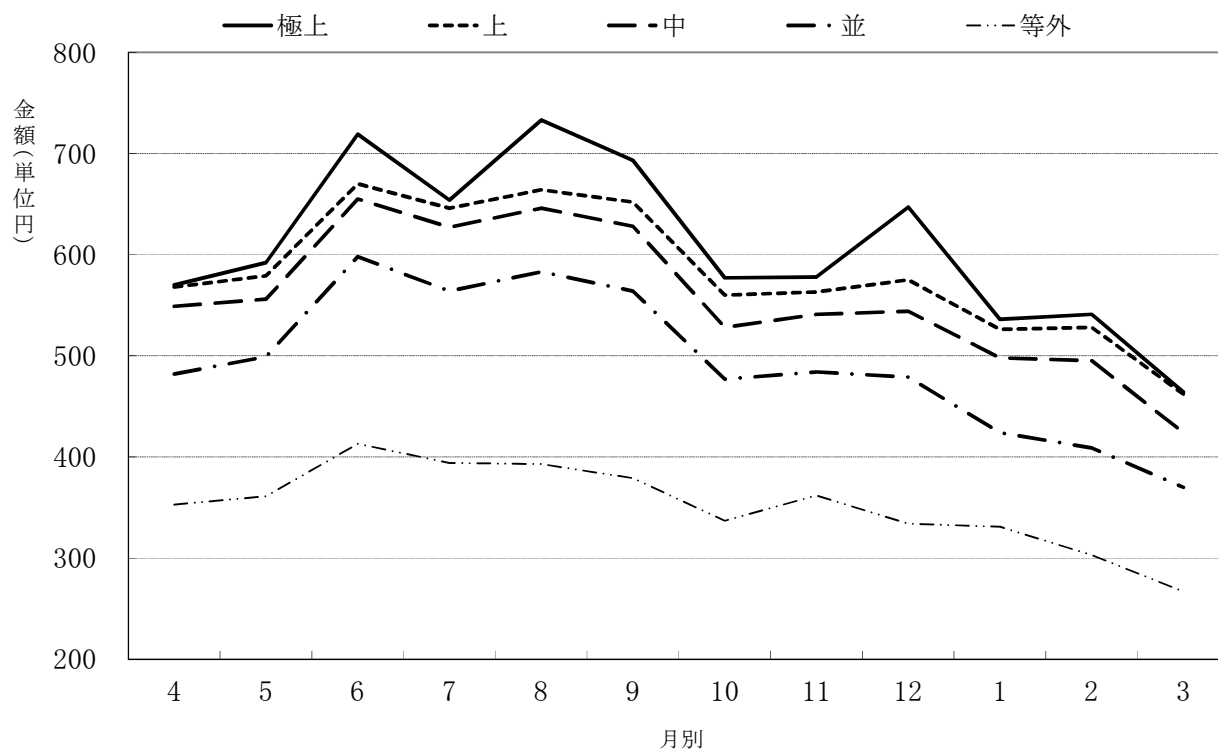
牛等級割合 [図表10]



(6) 月別枝肉卸売価格調 (豚)

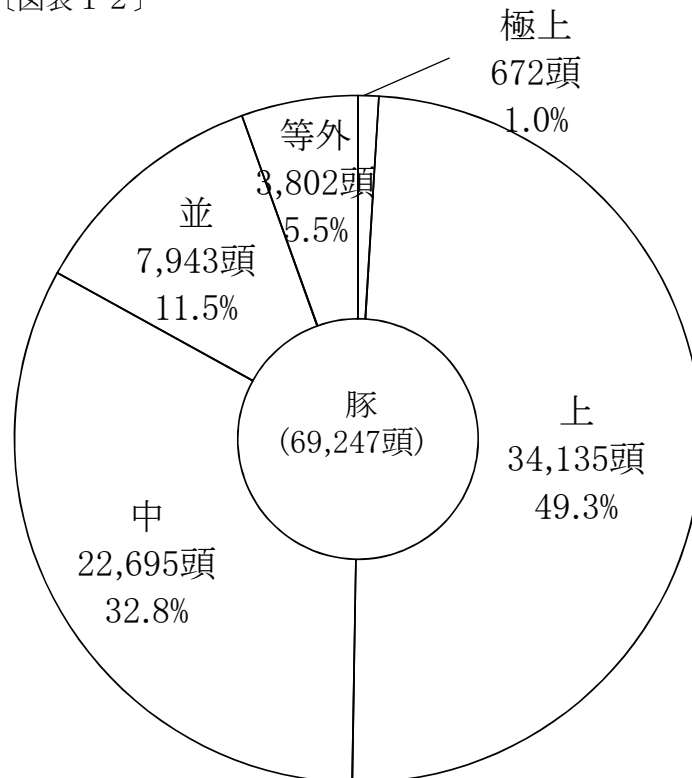
区分 月別	取引 頭数 (Z)	極上					上						
		頭数 A	(率) A/Z	1kg当たり単価			頭数 B	(率) B/Z	1kg当たり単価			頭数 C	(率) C/Z
				高値	安値	平均			高値	安値	平均		
29.4	5,212	44	0.8%	625	539	570	2,644	50.7%	718	508	568	1,594	30.6%
5	6,132	45	0.7%	661	563	592	3,211	52.4%	718	515	579	1,964	32.0%
6	5,617	56	1.0%	2,062	577	719	2,882	51.3%	2,029	518	670	1,715	30.5%
7	5,267	46	0.9%	727	577	654	2,613	49.6%	725	518	646	1,771	33.6%
8	5,548	89	1.6%	2,083	577	733	2,902	52.3%	819	518	664	1,615	29.1%
9	5,335	63	1.2%	818	592	693	2,710	50.8%	786	486	652	1,649	30.9%
10	6,395	56	0.9%	613	519	577	3,227	50.5%	718	475	560	2,117	33.1%
11	6,706	48	0.7%	718	512	578	2,880	42.9%	718	475	563	2,551	38.0%
12	6,243	69	1.1%	2,705	512	647	3,290	52.7%	1,454	407	575	1,907	30.5%
30.1	5,348	46	0.9%	583	486	536	2,699	50.5%	718	454	526	1,781	33.3%
2	5,069	49	1.0%	616	451	541	2,470	48.7%	718	389	528	1,671	33.0%
3	6,375	61	1.0%	583	413	464	2,607	40.9%	718	381	462	2,360	37.0%
計	69,247	672	1.0%	2,705	413	617	34,135	49.3%	2,029	381	583	22,695	32.8%

月別枝肉卸売価格の推移(豚) [図表11]

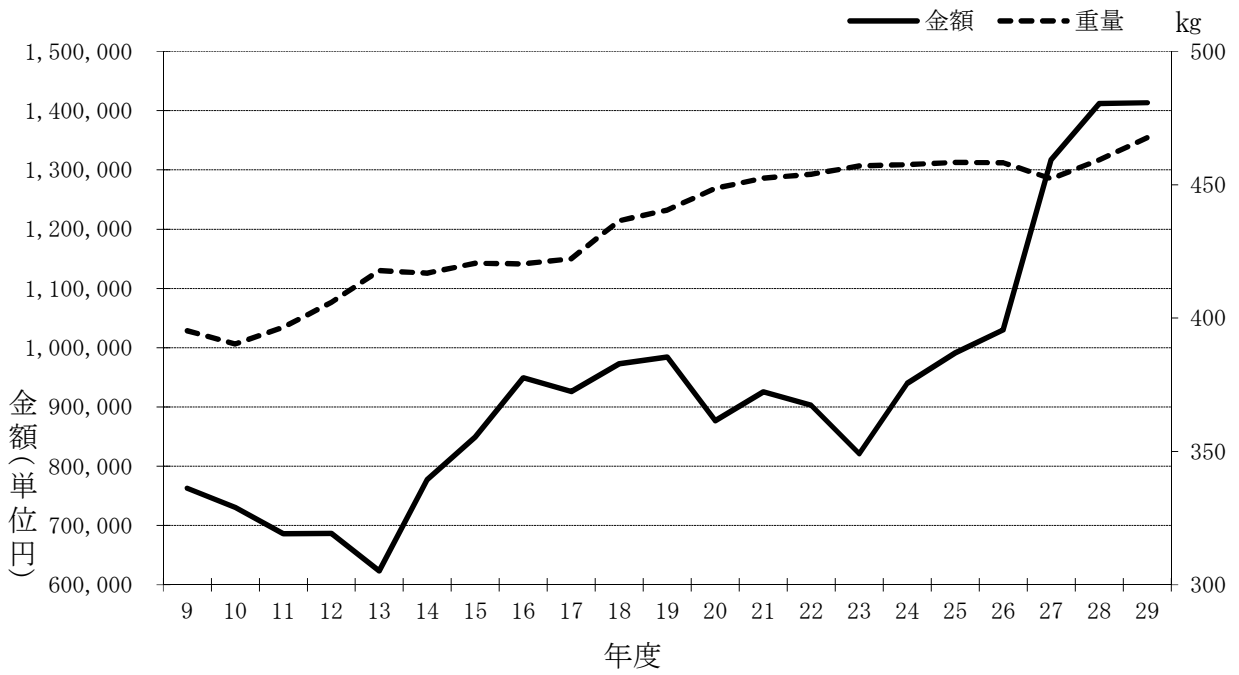


中			並						等 外						合 計		
1 kg当たり単価			頭 数 D	(率) D/Z	1 kg当たり単価			頭 数 E	(率) E/Z	1 kg当たり単価			1 kg当たり単価				
高 値	安 値	平 均			高 値	安 値	平 均			高 値	安 値	平 均	高 値	安 値	平 均		
659	464	549	555	10.6%	572	346	482	375	7.2%	572	108	353	718	108	537		
675	447	556	618	10.1%	595	387	499	294	4.8%	608	108	361	718	108	552		
765	518	655	679	12.1%	739	216	598	285	5.1%	684	54	413	2,062	54	642		
712	518	627	538	10.2%	650	378	564	299	5.7%	622	108	394	727	108	614		
811	518	646	588	10.6%	702	378	583	354	6.4%	699	162	393	2,083	162	631		
773	453	628	569	10.7%	726	378	564	344	6.4%	681	162	379	818	162	615		
659	428	528	688	10.8%	572	351	477	307	4.8%	522	140	337	718	140	527		
659	410	541	854	12.7%	608	380	484	373	5.6%	572	54	362	718	54	532		
851	354	544	673	10.8%	626	271	479	304	4.9%	572	54	334	2,705	54	542		
659	374	498	530	9.9%	572	270	424	292	5.5%	572	140	331	718	140	493		
659	324	495	600	11.8%	626	248	409	279	5.5%	486	108	303	718	108	488		
659	324	424	1,051	16.5%	626	248	370	296	4.6%	572	54	267	718	54	422		
851	324	551	7,943	11.5%	739	216	486	3,802	5.5%	699	54	353	2,705	54	547		

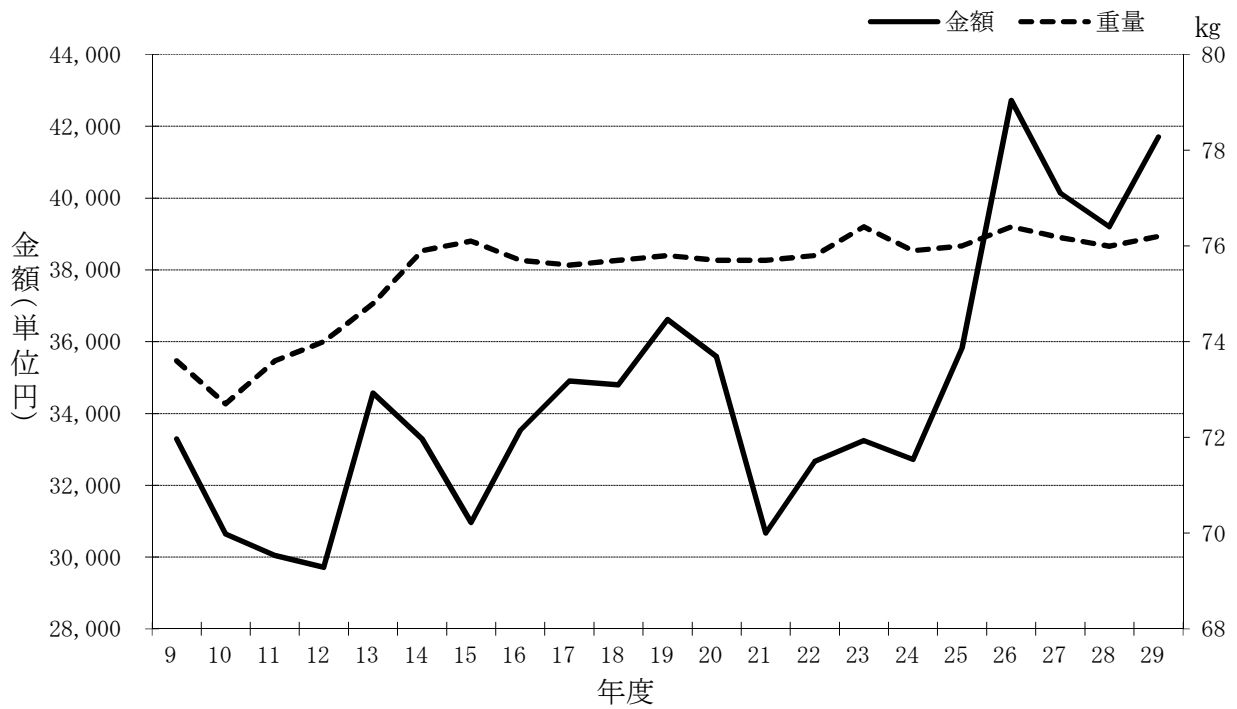
豚等級割合 [図表12]



〔図表13〕 年度別1頭当たり重量、金額（牛） (注)枝肉重量及び金額

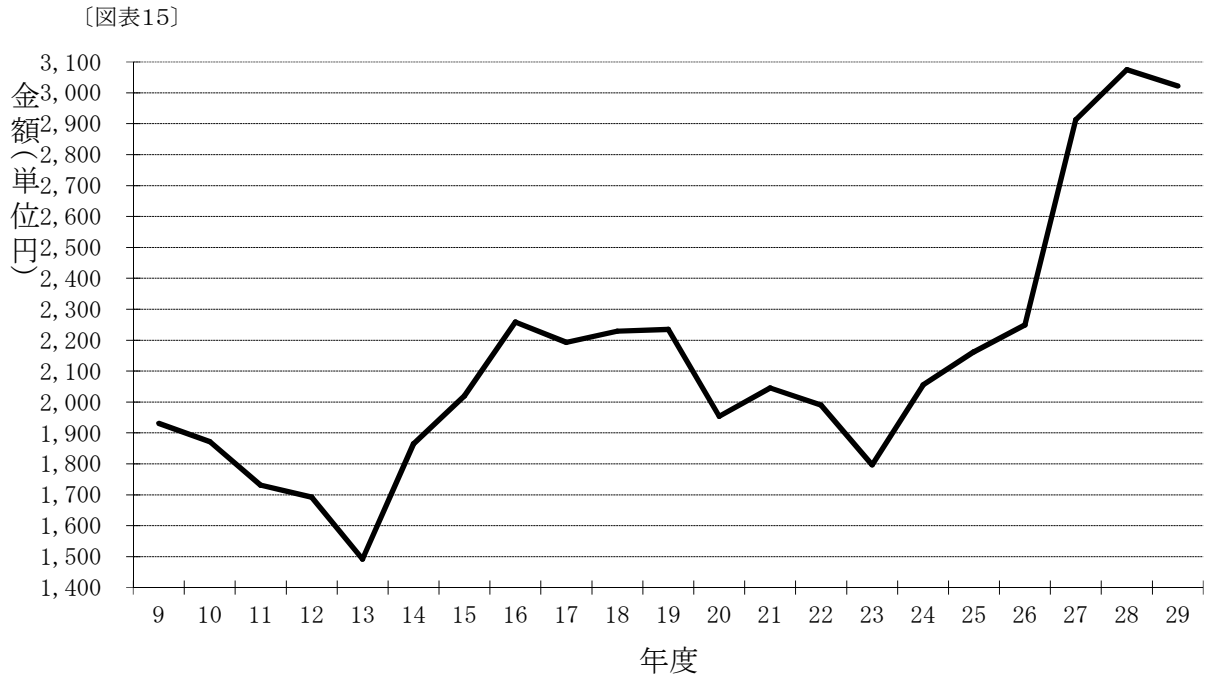


〔図表14〕 年度別1頭当たり重量、金額（豚） (注)枝肉重量及び金額

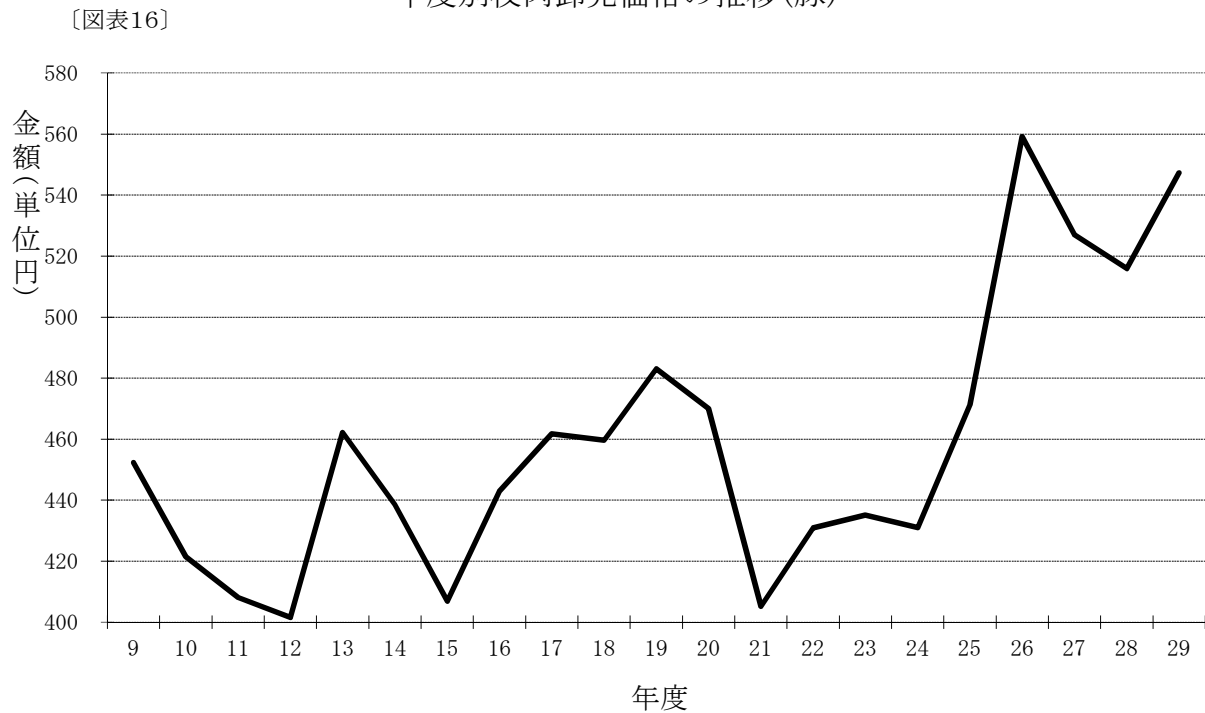


(7) 年度別枝肉卸売価格の推移調（枝肉1kg当たり）

年度別枝肉卸売価格の推移(牛)



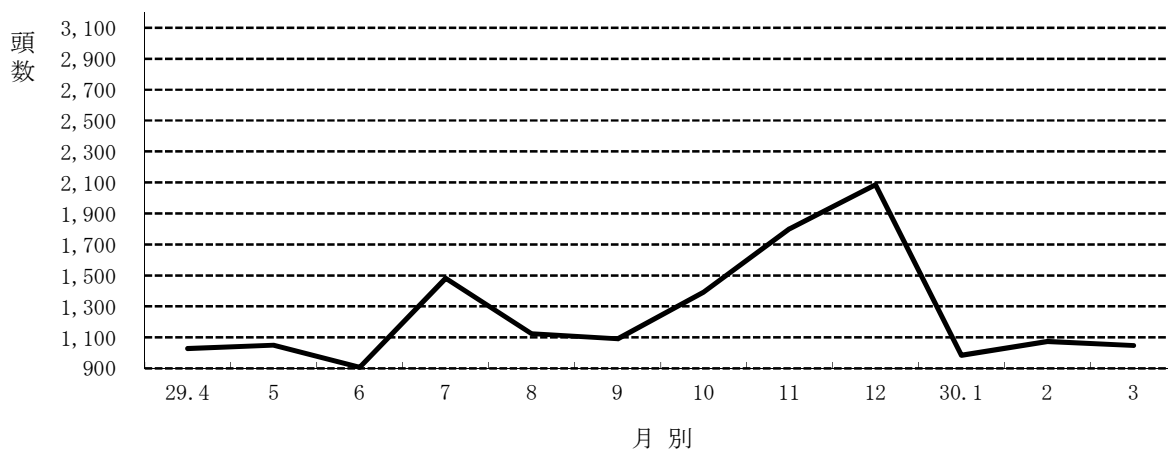
年度別枝肉卸売価格の推移(豚)



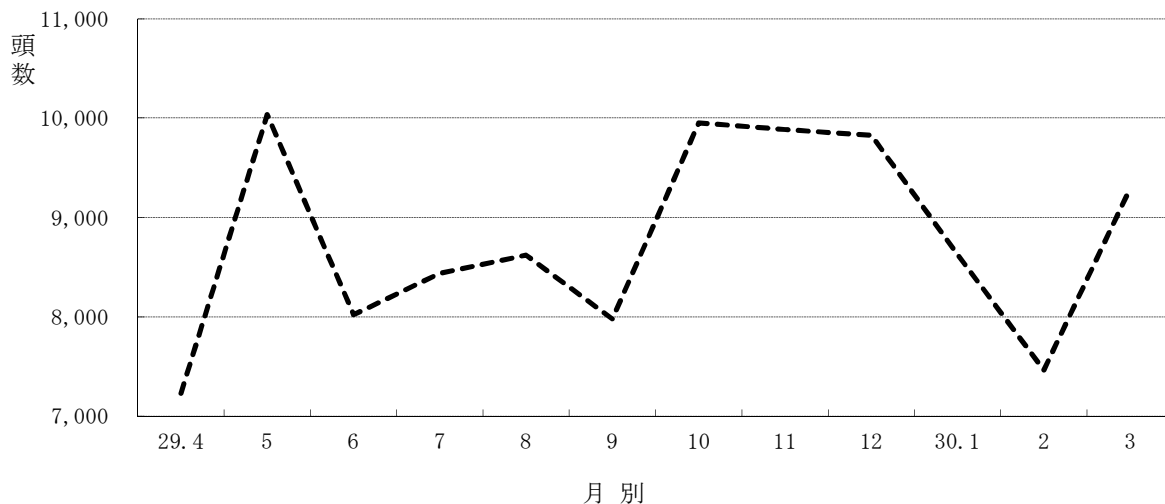
(8) 月別冷蔵庫利用状況調

区分 月別	牛		豚	
	と畜頭数	延保管頭数	と畜頭数	延保管頭数
29.4	284	1,027.0	5,422	7,229.0
5	244	1,049.0	6,103	10,036.0
6	327	906.5	5,639	8,021.0
7	343	1,481.0	5,508	8,436.0
8	357	1,123.0	5,544	8,620.0
9	334	1,091.0	5,451	7,979.0
10	300	1,391.5	6,503	9,951.0
11	563	1,801.5	6,730	9,885.0
12	430	2,086.0	6,054	9,827.0
30.1	260	984.5	5,592	8,626.0
2	303	1,072.0	5,203	7,462.0
3	387	1,048.0	6,471	9,295.0
計	4,132	15,061.0	70,220	105,367.0

月別延保管頭数の推移(牛) [図表17]



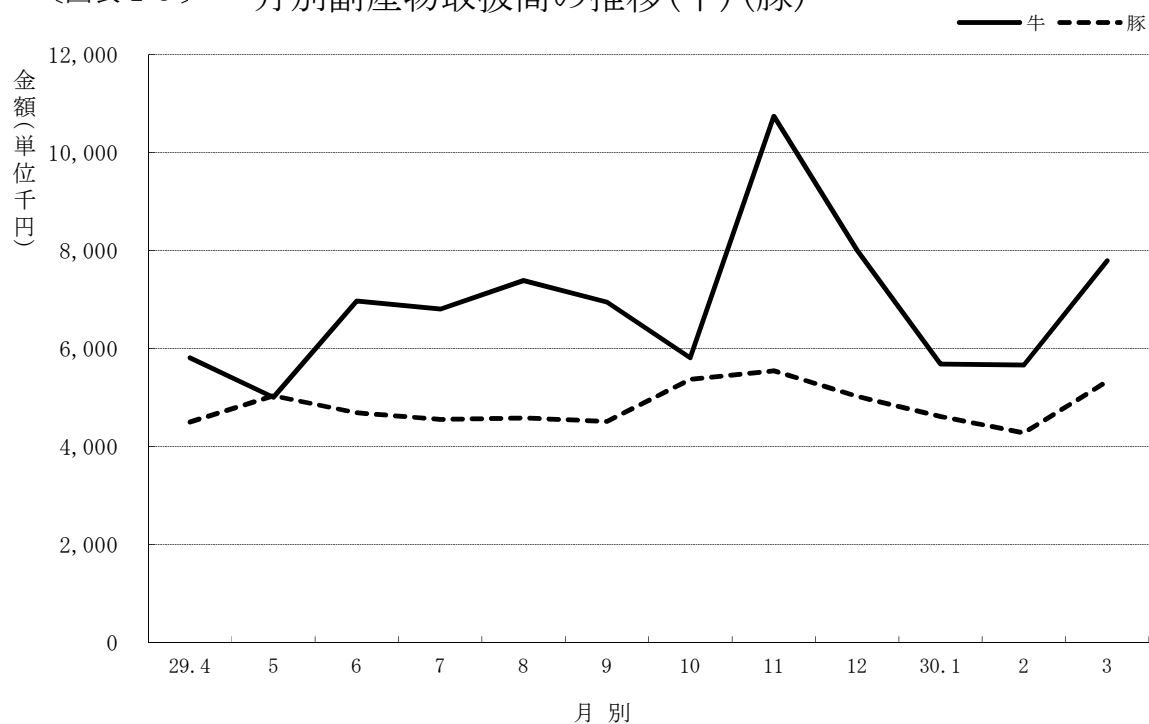
月別延保管頭数の推移(豚) [図表18]



(9) 月別副産物取扱高調

区分 月分	牛			豚		
	取扱頭数	副産物代金	1頭当たり価格	取扱頭数	副産物代金	1頭当たり価格
29.4	254	5,814,493	22,892	5,212	4,498,116	863
5	279	5,004,265	17,936	6,132	5,033,260	821
6	234	6,969,338	29,783	5,617	4,687,207	834
7	350	6,807,450	19,450	5,267	4,553,524	865
8	274	7,388,786	26,966	5,548	4,581,514	826
9	258	6,944,238	26,916	5,335	4,509,883	845
10	327	5,809,754	17,767	6,395	5,370,585	840
11	384	10,741,265	27,972	6,706	5,546,005	827
12	436	8,003,815	18,357	6,243	5,026,039	805
30.1	243	5,680,339	23,376	5,348	4,614,167	863
2	245	5,665,456	23,124	5,069	4,278,866	844
3	253	7,792,347	30,800	6,375	5,330,783	836
計	3,537	82,621,546	23,359	69,247	58,029,949	838

〔図表19〕 月別副産物取扱高の推移(牛)(豚)



5 入荷状況

(1) 月別県別入荷状況調 (牛)

区分 月別	肉 用 牛									
	岐 阜 県		福 井 県	神 奈 川 県	愛 知 県	三 重 県	北 海 道	岩 手 県	宮 崎 県	鹿 児 島
		系統入荷								
29.4	274	136	5	2	1					
5	235	111	4	2						1
6	317	164	5	2			1			
7	336	197	4	1						
8	346	179	5	2		1		1		
9	323	161	4	2		2			1	
10	291	156	6			1				
11	557	365	4							
12	421	281	7							
30.1	255	126	2		1					
2	296	131	3		2					
3	381	215	4							
計	4,032	2,222	53	11	4	4	1	1	1	1
比 率	98.1%	—	1.3%	0.3%	0.1%未満	0.1%未満	0.1%未満	0.1%未満	0.1%未満	0.1%未満

区分 月別	肉 用 牛								計	系統入荷
29.4									282	136
5									242	111
6									325	164
7									341	197
8									355	179
9									332	161
10									298	156
11									561	365
12									428	281
30.1									258	126
2									301	131
3									385	215
計									4,108	2,222
比 率									100.0%	54.1%

区分 月別	乳用牛							肉用牛 乳用牛 合計	系統入荷 合計
	岐阜県		静岡県				計		
		系統入荷							
29.4			2				2	284	136
5			2				2	244	111
6			2				2	327	164
7			2				2	343	197
8			2				2	357	179
9			2				2	334	161
10			2				2	300	156
11			2				2	563	365
12			2				2	430	281
30.1			2				2	260	126
2			2				2	303	131
3			2				2	387	215
計			24				24	4,132	2,222
比率			100.0%				—	—	53.8%

区分 月別	乳用牛		
	計	肉用牛 乳用牛 合計	系統入荷 合計
29.4	0	282	136
5	0	242	111
6	2	327	164
7	2	343	197
8	3	358	179
9	2	334	161
10	4	302	156
11	3	564	365
12	5	433	281
30.1	2	260	126
2	1	302	131
3	4	389	215
計	28	4,136	2,222
比率	100.0%	—	—

(2) 月別県別入荷状況調 (豚)

月別	岐 阜 県					計	
		系 統 入 荷					系 統 入 荷
29. 4	5, 424	2, 309				5, 424	2, 309
5	6, 110	2, 493				6, 110	2, 493
6	5, 645	2, 481				5, 645	2, 481
7	5, 513	2, 303				5, 513	2, 303
8	5, 553	2, 496				5, 553	2, 496
9	5, 454	2, 467				5, 454	2, 467
10	6, 505	2, 511				6, 505	2, 511
11	6, 736	2, 236				6, 736	2, 236
12	6, 059	2, 434				6, 059	2, 434
30. 1	5, 598	2, 361				5, 598	2, 361
2	5, 207	2, 163				5, 207	2, 163
3	6, 477	2, 299				6, 477	2, 299
計	70, 281	28, 553				70, 281	28, 553
比 率	100. 0%	—				—	40. 6%

6 県内と畜場におけると畜実績

畜 種 別 と 畜 場 名	牛	馬	豚	子 牛	めん羊	計
岐阜市食肉地方卸売市場	4, 132		70, 220	1		74, 353
養老町立食肉事業センター	6, 513	92	26, 551	11		33, 167
関市食肉センター			25, 128		11	25, 139
飛騨食肉センター	5, 903			4		5, 907
計	16, 548	92	121, 899	16	11	138, 566
岐阜市食肉地方卸売市場の 県内におけると畜割合	25. 0%	0. 0%	57. 6%	6. 3%	0. 0%	53. 7%



ぎふちょう