

第 54 回

岐阜市中小企業景況調査結果

1 調査要領

- (1) 調査時期 令和 2 年 1 月
- (2) 調査依頼企業数 300 企業
- (3) 調査対象期間 令和元年 7月-令和元年 12月期実績(今期)
令和2年 1 - 6月期見通し(来期)
- (4) 回答状況 有効回答数 187 企業
有効回答率 62.3 %

《業種別内訳》

業 種	依頼数	回答数	回答率
製造業	49	30	61.2%
農林漁業	1	1	100.0%
建設業	35	30	85.7%
情報通信業	2	2	100.0%
運輸業、郵便業	6	3	50.0%
卸売業、小売業	92	65	70.7%
金融業、保険業	3	1	33.3%
不動産業、物品賃貸業	17	10	58.8%
学術研究、専門・技術サービス業	9	6	66.7%
宿泊業、飲食サービス業	16	11	68.8%
生活関連サービス業、娯楽業	33	11	33.3%
医療、福祉業	13	6	46.2%
サービス業(他に分類されないもの)	24	11	45.8%
合 計	300	187	62.3%

(5) 調査事項

- | | |
|------------|-----------------|
| ① 売上高(受注高) | ⑥ 設備投資 |
| ② 採算水準 | ⑦ 経営上の問題点 |
| ③ 製品(商品)在庫 | ⑧ 業況判断 |
| ④ 資金繰り | ⑨ 従業員の充足状況 |
| ⑤ 借入難易 | ⑩ 事業継続計画・消費税率改定 |

2 調査結果概要

業況は悪化傾向

業況判断DIは前期比で2.3ポイント悪化して▲25.5となり、さらに来期は6.1ポイント悪化する見込。
業種別にみると、製造業、運輸業、郵便業、学術研究、情報・技術サービス業、生活関連サービス業、娯楽業の業種で業況判断DIが悪化している。
業況判断DI以外の数値では採算DIが9.7と、前回調査に引き続き黒字企業数が赤字企業数を上回った。
借入難易DIは4.9と、借り入れが容易になったとする企業が難しくなったとする企業を上回っている。
事業継続計画について、「事業計画を定めている」又は「現在策定中」の企業は10.5%であり、「必要性は感じているが、策定できていない」・「必要性を感じない」とする企業は89.5%であった。
2019年10月の消費税率改定後、「売上が伸びた」とする企業は5.4%であり、「減少した」とする企業は42.9%であった。「売上が減少した」企業のうち、売上に悪影響を与えたものを「消費税率の改定」とする企業は45.0%であった。

(1)全体の景況

①売上高

今期、売上が「増加した」とする企業は、20.2%と前期の20.4%から0.2ポイントの減少となった。
一方、「減少した」とする企業は、44.7%と前期の41.3%から3.4ポイントの増加となった。
DI値は、3.6ポイント悪化して▲24.5となった。

	増加	横ばい	減少	DI
前期 (H31年1月-R1年6月)	20.4%	38.3%	41.3%	▲ 20.9
今 期 (R1年7-12月)	20.2%	35.1%	44.7%	▲ 24.5
来 期 見 込 (R2年1-6月)	9.6%	46.0%	44.4%	▲ 34.8

②採算水準

今期、採算が「黒字」とする企業は、34.8%と前期の29.8%から5.0ポイントの増加となった。
一方、「赤字」とする企業は、25.1%と前期の26.8%から1.7ポイントの減少となった。
DI値は、6.7ポイント改善して9.7となった。

	黒字	収支均衡	赤字	DI
前期 (H31年1月-R1年6月)	29.8%	43.4%	26.8%	3.0
今 期 (R1年7-12月)	34.8%	40.1%	25.1%	9.7
来 期 見 込 (R2年1-6月)	27.0%	46.5%	26.5%	0.5

③製品（商品）在庫

今期、製品（商品）在庫が「不足」とする企業は、4.0%と前期の2.3%から1.7ポイントの増加となった。
一方、「過剰」とする企業は、18.4%と前期の19.8%から1.4ポイントの減少となり、「過剰」とする企業が「不足」とする企業を14.4ポイント上回っている。

	不足	適正	過剰	不足-過剰
前期 (H31年1月-R1年6月)	2.3%	77.9%	19.8%	▲ 17.5
今 期 (R1年7-12月)	4.0%	77.6%	18.4%	▲ 14.4

④資金繰り

今期、資金繰りが「楽になった」とする企業は、9.6%と前期の13.3%から3.7ポイントの減少となった。
一方、「苦しくなった」とする企業は、16.5%と前期の19.9%から3.4ポイントの減少となった。
DI値は、0.3ポイント悪化して▲6.9となった。

	楽になった	変わらない	苦しくなった	DI
前期 (H31年1月-R1年6月)	13.3%	66.8%	19.9%	▲ 6.6
今 期 (R1年7-12月)	9.6%	73.9%	16.5%	▲ 6.9
来 期 見 込 (R2年1-6月)	5.9%	70.6%	23.5%	▲ 17.6

⑤借入難易

今期、借入が「容易になった」とする企業は、8.1%と前期の9.8%から1.7ポイントの減少となった。
一方、「難しくなった」とする企業は、3.2%と前期の4.1%から0.9ポイントの減少となった。
DI値は、0.8ポイント悪化して4.9となった。

	容易になった	変わらない	難しくなった	DI
前期 (H31年1月-R1年6月)	9.8%	86.1%	4.1%	5.7
今 期 (R1年7-12月)	8.1%	88.7%	3.2%	4.9

⑥設備投資

今期、設備投資を「行った」とする企業は、35.1%と前期の26.8%から8.3ポイントの増加となった。
一方、「行わなかった」とする企業は、64.9%と前期の73.2%から8.3ポイントの減少となった。

	行った	行わなかった
前期 (H31年1月-R1年6月)	26.8%	73.2%
今 期 (R1年7-12月)	35.1%	64.9%
来 期 見 込 (R2年1-6月)	20.9%	79.1%

⑦経営上の問題点 (別紙)

⑧業況判断

今期、業況が「良かった」とする企業は、21.8%と前期の23.2%から1.4ポイントの減少となった。
一方、「悪かった」とする企業は、47.3%と前期の46.4%から0.9ポイントの増加となった。
DI値は、2.3ポイント悪化して▲25.5となった。

	良かった	良悪なし	悪かった	DI
前期 (H31年1月-R1年6月)	23.2%	30.4%	46.4%	▲ 23.2
今 期 (R1年7-12月)	21.8%	30.9%	47.3%	▲ 25.5
来 期 見 込 (R2年1-6月)	16.0%	36.4%	47.6%	▲ 31.6

⑨従業員の充足状況

今期、従業員数が「不足」とする企業は、33.0%と前期の30.6%から2.4ポイントの増加となった。
一方、「過剰」とする企業は、10.4%と前期の8.8%から1.6ポイントの増加となり、「不足」とする企業が「過剰」とする企業を22.6ポイント上回っている。

	不足	適正	過剰	不足-過剰
前期 (H31年1月-R1年6月)	30.6%	60.6%	8.8%	21.8
今 期 (R1年7-12月)	33.0%	56.6%	10.4%	22.6

⑩事業継続計画・消費税率改定

事業継続計画について、「事業計画を定めている」又は「現在策定中」の企業は、全体の12.2%に留まった。消費税率改定後の売上について、「売上が伸びた」企業は5.4%である一方、「売上が減少した」企業は42.9%であった。「売上が減少した」企業のうち、消費税率の改定が悪影響の原因とする企業は、全体の45.0%であった。

イ 事業継続計画について	企業構成比
事業計画を定めている	4.3%
現在策定中	7.9%
必要性は感じているが、策定できていない	78.2%
必要性を感じない	9.6%

ロ-(1) 消費税率改定後の売上について	企業構成比
売上が伸びた	5.4%
売上に変化はない	51.7%
売上が減少した	42.9%

ロ-(2) (消費税率改定後)売上に悪影響を与えたものについて	企業構成比
消費税率の改定	45.0%
その他の原因	26.2%
分からない・不明	28.8%

⑦経営上の問題点

※23項目のうち3項目以内で複数回答。回答企業がいずれの項目も選択しない場合は「特に問題なし」1件として計上。

「全体」

前期	1位	2位	3位	4位	5位	6位	7位	8位	9位	10位	11位	12位	12位	14位	15位	17位	18位	19位	20位	20位	20位	20位	その他	問題なし
	従業員不足	仕入単価上昇	人件費増加	価格競争激化	民間需要停滞	取引先減少	熟練技術者確保	設備狭小・老朽化	税負担増加	後継者難	新規参入者増加	仕入先からの値上り要請	大企業進出による競争激化	間接費増加	販売先からの値下り要請	官公需要停滞	売掛金回収遅	事業資金借入難	金利負担増加	支払条件悪化	輸入品による圧迫	輸出困難	その他	なし
今期	12.3%	10.1%	9.3%	9.1%	8.4%	6.8%	6.4%	5.8%	4.9%	4.5%	3.9%	3.3%	3.3%	2.5%	1.4%	1.4%	1.0%	0.6%	0.4%	0.2%	0.2%	0.2%	1.9%	2.1%
	1位	2位	2位	5位	6位	7位	8位	8位	10位	11位	12位	13位	13位	15位	16位	17位	18位	18位	20位	20位	22位	その他	問題なし	
今期	価格競争激化	従業員不足	人件費増加	民間需要停滞	仕入単価上昇	取引先減少	設備狭小・老朽化	税負担増加	熟練技術者確保	後継者難	間接費増加	仕入先からの値上り要請	大企業進出による競争激化	新規参入者増加	官公需要停滞	販売先からの値下り要請	輸入品による圧迫	売掛金回収遅	事業資金借入難	支払条件悪化	金利負担増加	輸出困難	その他	なし
	10.9%	10.3%	10.3%	10.3%	9.7%	6.8%	6.0%	5.3%	5.3%	4.3%	4.1%	2.9%	2.3%	2.3%	1.8%	1.4%	0.8%	0.6%	0.6%	0.4%	0.4%	0.0%	1.6%	1.6%

「製造業」

前期	1位	2位	2位	4位	4位	6位	6位	6位	9位	10位	11位	11位	13位	13位	15位	17位	17位	17位	17位	17位	17位	17位	その他	問題なし
	仕入単価上昇	熟練技術者確保	人件費増加	設備狭小・老朽化	従業員不足	仕入先からの値上り要請	取引先減少	価格競争激化	後継者難	税負担増加	間接費増加	民間需要停滞	販売先からの値下り要請	官公需要停滞	輸入品による圧迫	輸出困難	支払条件悪化	売掛金回収遅	事業資金借入難	金利負担増加	新規参入者増加	大企業進出による競争激化	その他	なし
今期	15.6%	11.5%	11.5%	8.3%	8.3%	6.3%	6.3%	5.2%	4.2%	3.1%	3.1%	2.1%	2.1%	1.0%	1.0%	0.0%	0.0%	0.0%	0.0%	0.0%	0.0%	0.0%	2.1%	2.0%
	1位	1位	1位	4位	5位	6位	6位	8位	9位	10位	10位	10位	13位	14位	14位	16位	16位	16位	16位	16位	16位	16位	その他	問題なし
今期	設備狭小・老朽化	仕入単価上昇	民間需要停滞	人件費増加	価格競争激化	熟練技術者確保	従業員不足	取引先減少	後継者難	輸入品による圧迫	仕入先からの値上り要請	販売先からの値下り要請	税負担増加	間接費増加	官公需要停滞	支払条件悪化	売掛金回収遅	輸出困難	事業資金借入難	金利負担増加	新規参入者増加	大企業進出による競争激化	その他	なし
	11.5%	11.5%	11.5%	10.3%	9.0%	7.7%	7.7%	6.4%	5.1%	3.8%	3.8%	3.8%	2.6%	1.3%	1.3%	0.0%	0.0%	0.0%	0.0%	0.0%	0.0%	0.0%	1.3%	1.4%

「農林漁業」

前期	1位	1位	2位	4位	4位	4位	4位	4位	4位	4位	4位	4位	4位	4位	4位	4位	4位	4位	4位	4位	4位	4位	その他	問題なし
	従業員不足	価格競争激化	新規参入者増加	支払条件悪化	売掛金回収遅	後継者難	税負担増加	輸入品による圧迫	輸出困難	設備狭小・老朽化	仕入先からの値上り要請	販売先からの値下り要請	熟練技術者確保	事業資金借入難	金利負担増加	間接費増加	人件費増加	仕入単価上昇	取引先減少	民間需要停滞	官公需要停滞	大企業進出による競争激化	その他	なし
今期	33.3%	33.3%	33.3%	0.0%	0.0%	0.0%	0.0%	0.0%	0.0%	0.0%	0.0%	0.0%	0.0%	0.0%	0.0%	0.0%	0.0%	0.0%	0.0%	0.0%	0.0%	0.0%	0.0%	0.1%
	1位	1位	1位	4位	4位	4位	4位	4位	4位	4位	4位	4位	4位	4位	4位	4位	4位	4位	4位	4位	4位	4位	その他	問題なし
今期	人件費増加	仕入単価上昇	価格競争激化	支払条件悪化	売掛金回収遅	後継者難	税負担増加	輸入品による圧迫	輸出困難	設備狭小・老朽化	仕入先からの値上り要請	販売先からの値下り要請	熟練技術者確保	従業員不足	事業資金借入難	金利負担増加	間接費増加	取引先減少	民間需要停滞	官公需要停滞	新規参入者増加	大企業進出による競争激化	その他	なし
	33.3%	33.3%	33.3%	0.0%	0.0%	0.0%	0.0%	0.0%	0.0%	0.0%	0.0%	0.0%	0.0%	0.0%	0.0%	0.0%	0.0%	0.0%	0.0%	0.0%	0.0%	0.0%	0.0%	0.1%

「建設業」

前期	1位	2位	2位	4位	5位	6位	6位	6位	9位	10位	10位	10位	13位	13位	13位	13位	17位	17位	17位	17位	17位	17位	その他	問題なし
	従業員不足	熟練技術者確保	価格競争激化	仕入単価上昇	人件費増加	後継者難	税負担増加	仕入先からの値上り要請	官公需要停滞	間接費増加	民間需要停滞	新規参入者増加	設備狭小・老朽化	販売先からの値下り要請	金利負担増加	取引先減少	支払条件悪化	売掛金回収遅	輸入品による圧迫	輸出困難	事業資金借入難	大企業進出による競争激化	その他	なし
今期	23.8%	12.5%	12.5%	10.0%	7.5%	5.0%	5.0%	5.0%	3.8%	2.5%	2.5%	1.3%	1.3%	1.3%	1.3%	0.0%	0.0%	0.0%	0.0%	0.0%	0.0%	1.3%	0.9%	
	1位	2位	3位	3位	6位	7位	7位	7位	9位	10位	10位	10位	13位	13位	13位	16位	16位	16位	16位	16位	16位	16位	その他	問題なし
今期	従業員不足	熟練技術者確保	人件費増加	価格競争激化	仕入単価上昇	税負担増加	後継者難	官公需要停滞	民間需要停滞	仕入先からの値上り要請	金利負担増加	取引先減少	支払条件悪化	事業資金借入難	間接費増加	売掛金回収遅	輸入品による圧迫	輸出困難	設備狭小・老朽化	販売先からの値下り要請	新規参入者増加	大企業進出による競争激化	その他	なし
	16.7%	14.1%	12.8%	12.8%	10.3%	6.4%	5.1%	5.1%	3.8%	2.6%	2.6%	1.3%	1.3%	1.3%	0.0%	0.0%	0.0%	0.0%	0.0%	0.0%	0.0%	0.0%	1.3%	-0.1%

「情報通信業」

前期	1位	2位	2位	2位	2位	6位	6位	6位	6位	6位	6位	6位	6位	6位	6位	6位	6位	6位	6位	6位	6位	6位	その他	問題なし		
	従業員不足	売掛金回収遅	税負担増加	人件費増加	価格競争激化	支払条件悪化	後継者難	輸入品による圧迫	輸出困難	設備狭小・老朽化	仕入先からの値上り要請	販売先からの値下り要請	熟練技術者確保	事業資金借入難	金利負担増加	間接費増加	仕入単価上昇	取引先減少	民間需要停滞	官公需要停滞	新規参入者増加	大企業進出による競争激化	その他	なし		
今期	33.3%	16.7%	16.7%	16.7%	16.7%	0.0%	0.0%	0.0%	0.0%	0.0%	0.0%	0.0%	0.0%	0.0%	0.0%	0.0%	0.0%	0.0%	0.0%	0.0%	0.0%	0.0%	0.0%	-0.1%		
	1位	2位	2位	2位	2位	6位	6位	6位	6位	6位	6位	6位	6位	6位	6位	6位	6位	6位	6位	6位	6位	6位	その他	問題なし		
今期	従業員不足	税負担増加	人件費増加	官公需要停滞	価格競争激化	支払条件悪化	売掛金回収遅	後継者難	輸入品による圧迫	輸出困難	設備狭小・老朽化	仕入先からの値上り要請	販売先からの値下り要請	熟練技術者確保	事業資金借入難	金利負担増加	間接費増加	仕入単価上昇	取引先減少	民間需要停滞	官公需要停滞	価格競争激化	新規参入者増加	大企業進出による競争激化	その他	なし
	33.3%	16.7%	16.7%	16.7%	16.7%	0.0%	0.0%	0.0%	0.0%	0.0%	0.0%	0.0%	0.0%	0.0%	0.0%	0.0%	0.0%	0.0%	0.0%	0.0%	0.0%	0.0%	0.0%	0.0%	0.0%	-0.1%

「運輸業、郵便業」

前期	1位	2位	2位	4位	4位	6位	6位	6位	6位	6位	6位	6位	6位	6位	6位	6位	6位	6位	6位	6位	6位	6位	その他	問題なし
	人件費増加	税負担増加	従業員不足	仕入先からの値上り要請	間接費増加	支払条件悪化	売掛金回収遅	後継者難	輸入品による圧迫	輸出困難	設備狭小・老朽化	販売先からの値下り要請	熟練技術者確保	事業資金借入難	金利負担増加	仕入単価上昇	取引先減少	民間需要停滞	官公需要停滞	価格競争激化	新規参入者増加	大企業進出による競争激化	その他	なし
今期	30.0%	20.0%	20.0%	10.0%	10.0%	0.0%	0.0%	0.0%	0.0%	0.0%	0.0%	0.0%	0.0%	0.0%	0.0%	0.0%	0.0%	0.0%	0.0%	0.0%	0.0%	0.0%	10.0%	0.0%
	1位	2位	2位	2位	5位	5位	5位	5位	5位	5位	5位	5位	5位	5位	5位	5位	5位	5位	5位	5位	5位	5位	その他	問題なし
今期	従業員不足	税負担増加	人件費増加	仕入単価上昇	支払条件悪化	売掛金回収遅	後継者難	輸入品による圧迫	輸出困難	設備狭小・老朽化	仕入先からの値上り要請	販売先からの値下り要請	熟練技術者確保	事業資金借入難	金利負担増加	間接費増加	取引先減少	民間需要停滞	官公需要停滞	価格競争激化	新規参入者増加	大企業進出による競争激化	その他	なし
	33.3%	16.7%	16.7%	16.7%	0.0%	0.0%	0.0%	0.0%	0.0%	0.0%	0.0%	0.0%	0.0%	0.0%	0.0%	0.0%	0.0%	0.0%	0.0%	0.0%	0.0%	0.0%	0.0%	16.6%

「卸売業、小売業」

前期	1位	2位	2位	4位	5位	6位	6位	6位	9位	10位	12位	12位	12位	14位	15位	17位	17位	17位	20位	20位	20位	20位	その他	問題なし
	民間需要停滞	取引先減少	価格競争激化	仕入単価上昇	大企業進出による競争激化	設備狭小・老朽化	従業員不足	人件費増加	後継者難	熟練技術者確保	仕入先からの値上り要請	販売先からの値下り要請	間接費増加	売掛金回収遅	税負担増加	新規参入者増加	支払条件悪化	事業資金借入難	官公需要停滞	輸入品による圧迫	輸出困難	金利負担増加	その他	なし
今期	14.6%	11.4%	11.4%	8.9%	7.0%	6.3%	6.3%	6.3%	3.8%	3.2%	2.5%	2.5%	1.9%	1.3%	1.3%	0.6%	0.6%	0.6%	0.0%	0.0%	0.0%	3.2%	3.1%	
	1位	2位	2位	4位	5位	6位	6位	8位	9位	10位	10位	12位	12位	14位	15位	15位	18位	18位	18位	18位	21位	21位	その他	問題なし
今期	民間需要停滞	取引先減少	価格競争激化	従業員不足	仕入単価上昇	人件費増加	大企業進出による競争激化	後継者難	設備狭小・老朽化	税負担増加	間接費増加	仕入先からの値上り要請	販売先からの値下り要請	熟練技術者確保	売掛金回収遅	事業資金借入難	新規参入者増加	支払条件悪化	輸入品による圧迫	官公需要停滞	輸出困難	金利負担増加	その他	なし
	14.0%	11.7%	10.5%	9.9%	8.8%	7.0%	7.0%	4.7%	4.1%	3.5%	3.5%	2.3%	2.3%	1.8%	1.2%	1.2%	1.2%	0.6%	0.6%	0.6%	0.0%	0.0%	1.2%	2.3%

「金融業、保険業」

前期	1位	1位	1位	4位	4位	4位	4位	4位	4位	4位	4位	4位	4位	4位	4位	4位	4位	4位	4位	4位	4位	その他	問題なし
	後継者難	税負担増加	設備狭小・老朽化	支払条件悪化	売掛金回収遅	輸入品による圧迫	輸出困難	仕入先からの値上り要請	販売先からの値下り要請	熟練技術者確保難	従業員不足	事業資金借入難	金利負担増加	間接費増加	人件費増加	仕入単価上昇	取引先減少	民間需要停滞	官公需要停滞	価格競争激化	新規参入者増加	大企業進出による競争激化	その他
	33.3%	33.3%	33.3%	0.0%	0.0%	0.0%	0.0%	0.0%	0.0%	0.0%	0.0%	0.0%	0.0%	0.0%	0.0%	0.0%	0.0%	0.0%	0.0%	0.0%	0.0%	0.0%	0.1%
今期	1位	1位	1位	4位	4位	4位	4位	4位	4位	4位	4位	4位	4位	4位	4位	4位	4位	4位	4位	4位	4位	その他	問題なし
	設備狭小・老朽化	間接費増加	仕入単価上昇	支払条件悪化	売掛金回収遅	後継者難	税負担増加	輸入品による圧迫	輸出困難	仕入先からの値上り要請	販売先からの値下り要請	熟練技術者確保難	従業員不足	事業資金借入難	金利負担増加	人件費増加	取引先減少	民間需要停滞	官公需要停滞	価格競争激化	新規参入者増加	大企業進出による競争激化	その他
	33.3%	33.3%	33.3%	0.0%	0.0%	0.0%	0.0%	0.0%	0.0%	0.0%	0.0%	0.0%	0.0%	0.0%	0.0%	0.0%	0.0%	0.0%	0.0%	0.0%	0.0%	0.0%	0.1%

「不動産業、物品賃貸業」

前期	1位	2位	2位	4位	4位	4位	7位	7位	7位	7位	7位	7位	13位	13位	13位	13位	13位	13位	13位	13位	13位	13位	その他	問題なし
	新規参入者増加	取引先減少	民間需要停滞	後継者難	税負担増加	人件費増加	売掛金回収遅	設備狭小・老朽化	従業員不足	間接費増加	価格競争激化	大企業進出による競争激化	支払条件悪化	輸入品による圧迫	輸出困難	仕入先からの値上り要請	販売先からの値下り要請	熟練技術者確保難	事業資金借入難	金利負担増加	仕入単価上昇	官公需要停滞	その他	なし
	18.2%	13.6%	13.6%	9.1%	9.1%	9.1%	4.5%	4.5%	4.5%	4.5%	4.5%	4.5%	0.0%	0.0%	0.0%	0.0%	0.0%	0.0%	0.0%	0.0%	0.0%	0.0%	0.0%	0.3%
今期	1位	1位	3位	4位	4位	6位	6位	6位	10位	10位	10位	10位	10位	10位	10位	10位	10位	10位	10位	10位	10位	10位	その他	問題なし
	民間需要停滞	価格競争激化	新規参入者増加	税負担増加	官公需要停滞	人件費増加	仕入単価上昇	取引先減少	大企業進出による競争激化	支払条件悪化	売掛金回収遅	後継者難	輸入品による圧迫	輸出困難	設備狭小・老朽化	仕入先からの値上り要請	販売先からの値下り要請	熟練技術者確保難	従業員不足	事業資金借入難	金利負担増加	間接費増加	その他	なし
	22.7%	22.7%	13.6%	9.1%	9.1%	4.5%	4.5%	4.5%	0.0%	0.0%	0.0%	0.0%	0.0%	0.0%	0.0%	0.0%	0.0%	0.0%	0.0%	0.0%	0.0%	0.0%	0.0%	4.8%

「学術研究、専門・技術サービス業」

前期	1位	1位	1位	4位	4位	4位	8位	8位	8位	11位	11位	11位	11位	11位	11位	11位	11位	11位	11位	11位	11位	11位	その他	問題なし
	取引先減少	民間需要停滞	価格競争激化	従業員不足	人件費増加	仕入単価上昇	新規参入者増加	設備狭小・老朽化	熟練技術者確保難	官公需要停滞	支払条件悪化	売掛金回収遅	後継者難	税負担増加	輸入品による圧迫	輸出困難	仕入先からの値上り要請	販売先からの値下り要請	事業資金借入難	金利負担増加	間接費増加	大企業進出による競争激化	その他	なし
	14.3%	14.3%	14.3%	9.5%	9.5%	9.5%	4.8%	4.8%	4.8%	0.0%	0.0%	0.0%	0.0%	0.0%	0.0%	0.0%	0.0%	0.0%	0.0%	0.0%	0.0%	0.0%	0.0%	4.7%
今期	1位	1位	3位	3位	3位	6位	6位	6位	6位	13位	13位	13位	13位	13位	13位	13位	13位	13位	13位	13位	13位	13位	その他	問題なし
	従業員不足	価格競争激化	税負担増加	熟練技術者確保難	取引先減少	売掛金回収遅	後継者難	仕入先からの値上り要請	間接費増加	人件費増加	民間需要停滞	新規参入者増加	支払条件悪化	輸入品による圧迫	輸出困難	設備狭小・老朽化	仕入先からの値上り要請	販売先からの値下り要請	事業資金借入難	金利負担増加	仕入単価上昇	官公需要停滞	大企業進出による競争激化	その他
	15.8%	15.8%	10.5%	10.5%	10.5%	5.3%	5.3%	5.3%	5.3%	5.3%	5.3%	0.0%	0.0%	0.0%	0.0%	0.0%	0.0%	0.0%	0.0%	0.0%	0.0%	0.0%	0.0%	-0.2%

「宿泊業、飲食サービス業」

前期	1位	2位	3位	5位	5位	5位	8位	8位	8位	8位	13位	13位	13位	13位	13位	13位	13位	13位	13位	13位	13位	13位	その他	問題なし
	仕入単価上昇	人件費増加	従業員不足	価格競争激化	設備狭小・老朽化	民間需要停滞	大企業進出による競争激化	後継者難	仕入先からの値上り要請	金利負担増加	取引先減少	新規参入者増加	支払条件悪化	売掛金回収遅	税負担増加	輸入品による圧迫	輸出困難	販売先からの値下り要請	熟練技術者確保難	事業資金借入難	間接費増加	官公需要停滞	その他	なし
	22.2%	14.8%	11.1%	11.1%	7.4%	7.4%	3.7%	3.7%	3.7%	3.7%	0.0%	0.0%	0.0%	0.0%	0.0%	0.0%	0.0%	0.0%	0.0%	0.0%	0.0%	0.0%	0.0%	0.1%
今期	1位	2位	2位	2位	2位	6位	6位	8位	8位	8位	8位	13位	13位	13位	13位	13位	13位	13位	13位	13位	13位	13位	その他	問題なし
	人件費増加	設備狭小・老朽化	仕入単価上昇	民間需要停滞	大企業進出による競争激化	税負担増加	間接費増加	後継者難	仕入先からの値上り要請	取引先減少	価格競争激化	新規参入者増加	支払条件悪化	売掛金回収遅	輸入品による圧迫	輸出困難	販売先からの値下り要請	熟練技術者確保難	従業員不足	事業資金借入難	金利負担増加	官公需要停滞	その他	なし
	19.4%	12.9%	12.9%	12.9%	12.9%	6.5%	6.5%	3.2%	3.2%	3.2%	3.2%	0.0%	0.0%	0.0%	0.0%	0.0%	0.0%	0.0%	0.0%	0.0%	0.0%	0.0%	0.0%	

「生活関連サービス業、娯楽業」

前期	1位	2位	2位	4位	4位	6位	6位	6位	6位	10位	10位	10位	10位	10位	15位	15位	15位	15位	15位	15位	15位	15位	その他	問題なし
	税負担増加	従業員不足	民間需要停滞	人件費増加	新規参入者増加	民間需要停滞	間接費増加	仕入単価上昇	価格競争激化	後継者難	熟練技術者確保難	事業資金借入難	取引先減少	大企業進出による競争激化	支払条件悪化	売掛金回収遅	輸入品による圧迫	輸出困難	仕入先からの値上り要請	販売先からの値下り要請	金利負担増加	官公需要停滞	その他	なし
	14.3%	11.4%	11.4%	8.6%	8.6%	5.7%	5.7%	5.7%	5.7%	2.9%	2.9%	2.9%	2.9%	2.9%	0.0%	0.0%	0.0%	0.0%	0.0%	0.0%	0.0%	0.0%	2.9%	5.5%
今期	1位	1位	1位	4位	4位	4位	4位	9位	9位	9位	9位	9位	9位	9位	9位	9位	9位	9位	9位	9位	9位	9位	その他	問題なし
	税負担増加	設備狭小・老朽化	仕入単価上昇	従業員不足	取引先減少	民間需要停滞	価格競争激化	大企業進出による競争激化	後継者難	間接費増加	人件費増加	新規参入者増加	支払条件悪化	売掛金回収遅	輸入品による圧迫	輸出困難	仕入先からの値上り要請	販売先からの値下り要請	熟練技術者確保難	事業資金借入難	金利負担増加	官公需要停滞	その他	なし
	11.5%	11.5%	11.5%	7.7%	7.7%	7.7%	7.7%	0.0%	0.0%	0.0%	0.0%	0.0%	0.0%	0.0%	0.0%	0.0%	0.0%	0.0%	0.0%	0.0%	0.0%	0.0%	0.0%	4.1%

「医療、福祉業」

前期	1位	2位	3位	3位	5位	6位	6位	8位	8位	8位	8位	8位	8位	8位	8位	8位	8位	8位	8位	8位	8位	8位	その他	問題なし	
	新規参入者増加	従業員不足	人件費増加	仕入単価上昇	税負担増加	設備狭小・老朽化	価格競争激化	支払条件悪化	売掛金回収遅	後継者難	輸入品による圧迫	輸出困難	仕入先からの値上り要請	販売先からの値下り要請	熟練技術者確保難	事業資金借入難	金利負担増加	間接費増加	取引先減少	民間需要停滞	官公需要停滞	大企業進出による競争激化	その他	なし	
	26.3%	21.1%	15.8%	15.8%	10.5%	5.3%	5.3%	0.0%	0.0%	0.0%	0.0%	0.0%	0.0%	0.0%	0.0%	0.0%	0.0%	0.0%	0.0%	0.0%	0.0%	0.0%	0.0%	-0.1%	
今期	1位	2位	2位	4位	5位	5位	7位	7位	7位	7位	7位	7位	7位	7位	12位	12位	12位	12位	12位	12位	12位	12位	12位	その他	問題なし
	人件費増加	仕入単価上昇	新規参入者増加	設備狭小・老朽化	税負担増加	従業員不足	支払条件悪化	売掛金回収遅	後継者難	輸入品による圧迫	輸出困難	仕入先からの値上り要請	販売先からの値下り要請	熟練技術者確保難	事業資金借入難	金利負担増加	間接費増加	取引先減少	民間需要停滞	官公需要停滞	価格競争激化	大企業進出による競争激化	その他	なし	
	31.3%	18.8%	18.8%	12.5%	6.3%	6.3%	0.0%	0.0%	0.0%	0.0%	0.0%	0.0%	0.0%	0.0%	0.0%	0.0%	0.0%	0.0%	0.0%	0.0%	0.0%	0.0%	6.3%	-0.3%	

「サービス業（他に分類されないもの）」

前期	1位	2位	2位	4位	4位	4位	7位	7位	7位	7位	11位	11位	13位	13位	13位	13位	13位	13位	13位	13位	13位	13位	その他	問題なし	
	従業員不足	後継者難	熟練技術者確保難	設備狭小・老朽化	人件費増加	民間需要停滞	税負担増加	仕入単価上昇	取引先減少	大企業進出による競争激化	事業資金借入難	価格競争激化	支払条件悪化	売掛金回収遅	輸入品による圧迫	輸出困難	仕入先からの値上り要請	販売先からの値下り要請	金利負担増加	間接費増加	官公需要停滞	新規参入者増加	その他	なし	
	20.6%	11.8%	8.8%	8.8%	8.8%	5.9%	5.9%	5.9%	5.9%	2.9%	2.9%	2.9%	0.0%	0.0%	0.0%	0.0%	0.0%	0.0%	0.0%	0.0%	0.0%	0.0%	0.0%	0.0%	
今期	1位	2位	2位	4位	4位	6位	6位	8位	8位	8位	12位	12位	12位	12位	12位	12位	12位	12位	12位	12位	12位	12位	12位	その他	問題なし
	価格競争激化	熟練技術者確保難	従業員不足	設備狭小・老朽化	人件費増加	民間需要停滞	大企業進出による競争激化	後継者難	税負担増加	間接費増加	仕入単価上昇	支払条件悪化	売掛金回収遅	輸入品による圧迫	輸出困難	仕入先からの値上り要請	販売先からの値下り要請	事業資金借入難	金利負担増加	取引先減少	官公需要停滞	新規参入者増加	その他	なし	
	17.9%	14.3%	14.3%	10.7%	10.7%	7.1%	7.1%	3.6%	3.6%	3.6%	0.0%	0.0%	0.0%	0.0%	0.0%	0.0%	0.0%	0.0%	0.0%	0.0%	0.0%	0.0%	3.6%	-0.1%	

(2)業種別の景況

① 製造業

	売上DI (増加 - 減少)	採算DI (黒字 - 赤字)	在庫 (不足 - 過剰)	資金繰DI (楽 - 苦)	借入DI (易 - 難)	設備投資 (実施割合)	業況DI (良 - 悪)	従業員 (不足 - 過剰)
前 期	▲ 2.7	27.8	0.0	2.8	5.6	44.4	▲ 11.1	16.7
今 期	▲ 30.0	13.3	▲ 3.5	▲ 23.4	6.7	60.0	▲ 50.0	6.9
来期見通し	▲ 43.3	0.0	-	▲ 23.4	-	30.0	▲ 53.4	-

② 農林漁業

	売上DI (増加 - 減少)	採算DI (黒字 - 赤字)	在庫 (不足 - 過剰)	資金繰DI (楽 - 苦)	借入DI (易 - 難)	設備投資 (実施割合)	業況DI (良 - 悪)	従業員 (不足 - 過剰)
前 期	0.0	100.0	0.0	0.0	0.0	0.0	0.0	0.0
今 期	0.0	100.0	0.0	0.0	0.0	100.0	0.0	0.0
来期見通し	0.0	100.0	-	0.0	-	0.0	▲ 100.0	-

③ 建設業

	売上DI (増加 - 減少)	採算DI (黒字 - 赤字)	在庫 (不足 - 過剰)	資金繰DI (楽 - 苦)	借入DI (易 - 難)	設備投資 (実施割合)	業況DI (良 - 悪)	従業員 (不足 - 過剰)
前 期	16.7	36.7	▲ 11.1	23.4	10.0	33.3	16.7	60.0
今 期	23.3	31.1	0.0	20.0	13.3	46.7	23.4	70.0
来期見通し	▲ 13.3	17.2	-	▲ 3.3	-	26.7	6.6	-

④ 情報通信業

	売上DI (増加 - 減少)	採算DI (黒字 - 赤字)	在庫 (不足 - 過剰)	資金繰DI (楽 - 苦)	借入DI (易 - 難)	設備投資 (実施割合)	業況DI (良 - 悪)	従業員 (不足 - 過剰)
前 期	100.0	50.0	0.0	0.0	0.0	0.0	50.0	100.0
今 期	100.0	100.0	0.0	0.0	0.0	50.0	100.0	100.0
来期見通し	0.0	0.0	-	50.0	-	0.0	50.0	-

⑤ 運輸業、郵便業

	売上DI (増加 - 減少)	採算DI (黒字 - 赤字)	在庫 (不足 - 過剰)	資金繰DI (楽 - 苦)	借入DI (易 - 難)	設備投資 (実施割合)	業況DI (良 - 悪)	従業員 (不足 - 過剰)
前 期	0.0	0.0	0.0	0.0	0.0	25.0	0.0	25.0
今 期	0.0	66.7	0.0	0.0	0.0	100.0	▲ 66.7	33.3
来期見通し	▲ 33.3	66.7	-	0.0	-	66.7	▲ 66.7	-

⑥ 卸売業、小売業

	売上DI (増加 - 減少)	採算DI (黒字 - 赤字)	在庫 (不足 - 過剰)	資金繰DI (楽 - 苦)	借入DI (易 - 難)	設備投資 (実施割合)	業況DI (良 - 悪)	従業員 (不足 - 過剰)
前 期	▲ 44.2	▲ 11.5	▲ 30.0	▲ 19.7	5.1	23.0	▲ 47.6	8.4
今 期	▲ 46.1	▲ 1.5	▲ 22.2	▲ 7.7	6.3	18.5	▲ 38.4	12.5
来期見通し	▲ 50.8	▲ 7.6	-	▲ 21.5	-	12.3	▲ 44.6	-

⑦ 金融業、保険業

	売上DI (増加 - 減少)	採算DI (黒字 - 赤字)	在庫 (不足 - 過剰)	資金繰DI (楽 - 苦)	借入DI (易 - 難)	設備投資 (実施割合)	業況DI (良 - 悪)	従業員 (不足 - 過剰)
前 期	▲ 100.0	▲ 100.0	0.0	0.0	0.0	100.0	▲ 100.0	100.0
今 期	0.0	▲ 100.0	0.0	0.0	0.0	100.0	▲ 100.0	-
来期見通し	0.0	▲ 100.0	-	0.0	-	100.0	▲ 100.0	-

⑧ 不動産業、物品賃貸業

	売上DI (増加 - 減少)	採算DI (黒字 - 赤字)	在庫 (不足 - 過剰)	資金繰DI (楽 - 苦)	借入DI (易 - 難)	設備投資 (実施割合)	業況DI (良 - 悪)	従業員 (不足 - 過剰)
前 期	▲ 40.0	▲ 10.0	▲ 50.0	0.0	11.1	20.0	▲ 20.0	10.0
今 期	▲ 30.0	20.0	0.0	20.0	10.0	20.0	10.0	0.0
来期見通し	▲ 20.0	20.0	-	▲ 10.0	-	20.0	30.0	-

⑨ 学術研究、専門・技術サービス業

	売上DI (増加 - 減少)	採算DI (黒字 - 赤字)	在庫 (不足 - 過剰)	資金繰DI (楽 - 苦)	借入DI (易 - 難)	設備投資 (実施割合)	業況DI (良 - 悪)	従業員 (不足 - 過剰)
前 期	▲ 37.5	▲ 12.5	0.0	▲ 12.5	▲ 12.5	12.5	0.0	▲ 12.5
今 期	▲ 14.3	0.0	0.0	▲ 14.3	0.0	14.3	▲ 14.3	28.6
来期見通し	0.0	0.0	-	▲ 28.6	-	14.3	0.0	-

⑩ 宿泊業、飲食サービス業

	売上DI (増加 - 減少)	採算DI (黒字 - 赤字)	在庫 (不足 - 過剰)	資金繰DI (楽 - 苦)	借入DI (易 - 難)	設備投資 (実施割合)	業況DI (良 - 悪)	従業員 (不足 - 過剰)
前 期	▲ 22.2	▲ 40.0	0.0	▲ 10.0	0.0	30.0	▲ 40.0	22.2
今 期	▲ 36.3	▲ 27.2	0.0	▲ 36.4	0.0	36.4	▲ 36.4	0.0
来期見通し	▲ 20.0	▲ 40.0	-	▲ 27.3	-	40.0	▲ 30.0	-

⑪ 生活関連サービス業、娯楽業

	売上DI (増加 - 減少)	採算DI (黒字 - 赤字)	在庫 (不足 - 過剰)	資金繰DI (楽 - 苦)	借入DI (易 - 難)	設備投資 (実施割合)	業況DI (良 - 悪)	従業員 (不足 - 過剰)
前 期	▲ 35.8	▲ 14.3	0.0	▲ 23.1	7.7	14.3	▲ 50.0	16.6
今 期	▲ 63.6	▲ 9.1	▲ 25.0	▲ 18.2	▲ 9.1	18.2	▲ 81.8	37.5
来期見通し	▲ 54.5	▲ 9.1	-	▲ 40.0	-	0.0	▲ 90.9	-

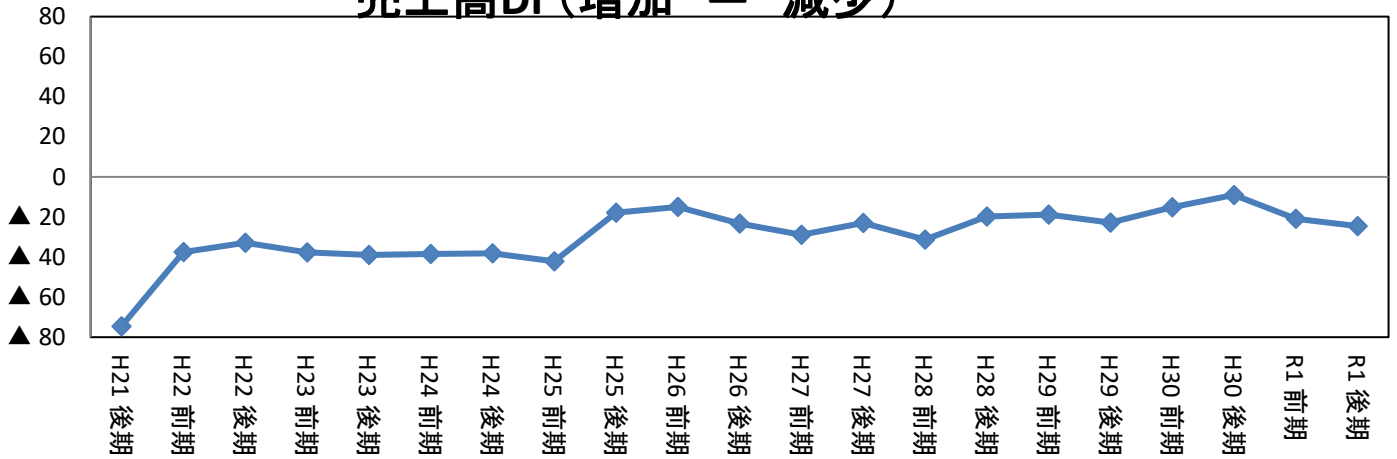
⑫ 医療、福祉業

	売上DI (増加 - 減少)	採算DI (黒字 - 赤字)	在庫 (不足 - 過剰)	資金繰DI (楽 - 苦)	借入DI (易 - 難)	設備投資 (実施割合)	業況DI (良 - 悪)	従業員 (不足 - 過剰)
前 期	▲ 25.0	25.0	▲ 50.0	12.5	12.5	25.0	▲ 25.0	12.5
今 期	▲ 16.6	16.7	0.0	▲ 33.3	0.0	16.7	▲ 16.6	16.7
来期見通し	▲ 16.7	33.3	-	16.7	-	16.7	0.0	-

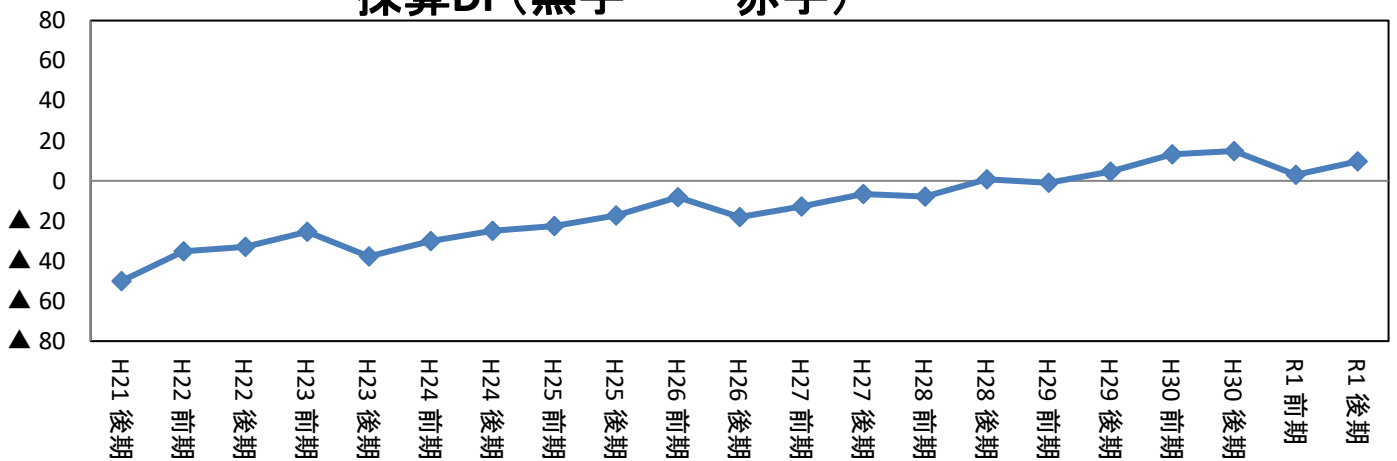
⑬ サービス業（他に分類されないもの）

	売上DI (増加 - 減少)	採算DI (黒字 - 赤字)	在庫 (不足 - 過剰)	資金繰DI (楽 - 苦)	借入DI (易 - 難)	設備投資 (実施割合)	業況DI (良 - 悪)	従業員 (不足 - 過剰)
前 期	▲ 25.0	▲ 23.1	▲ 25.0	▲ 38.5	0.0	7.7	▲ 23.1	37.5
今 期	0.0	27.3	▲ 22.2	9.1	▲ 9.1	54.5	0.0	9.1
来期見通し	▲ 27.3	0.0	-	▲ 18.2	-	27.3	▲ 27.3	-

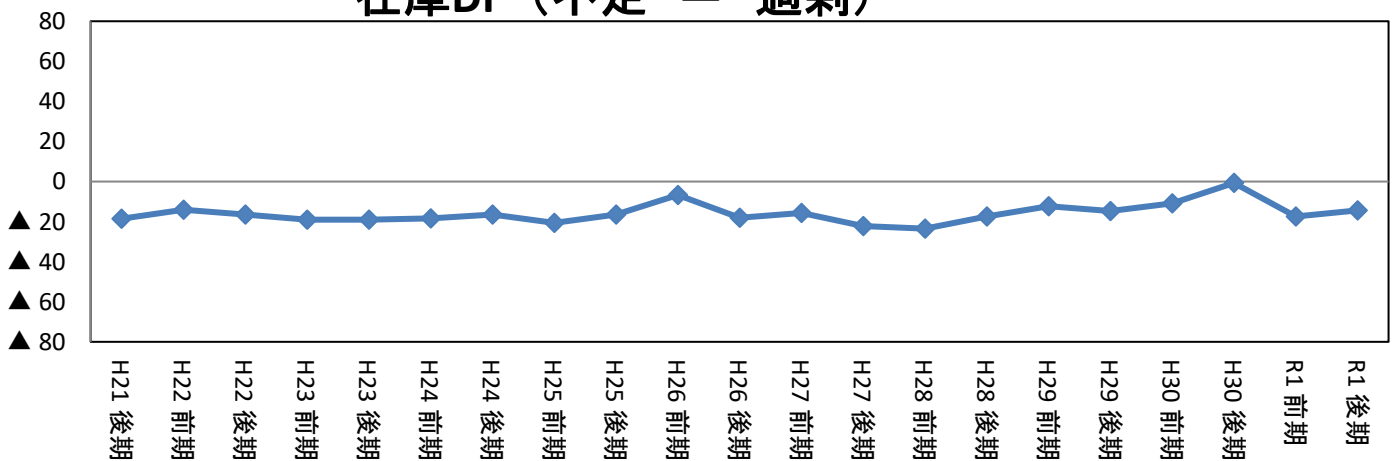
売上高DI (増加 — 減少)



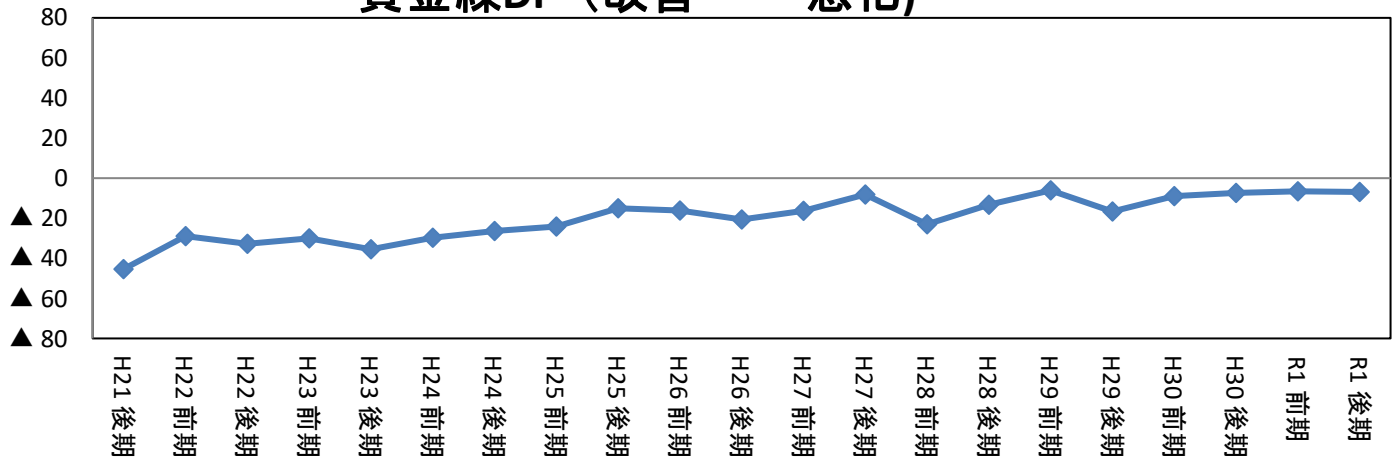
採算DI (黒字 — 赤字)



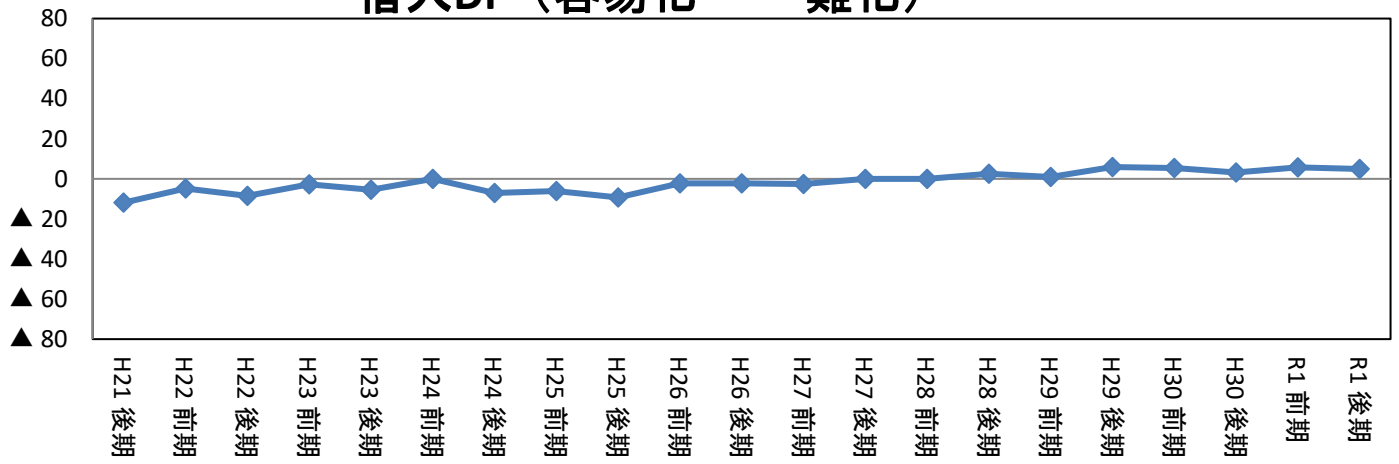
在庫DI (不足 — 過剰)



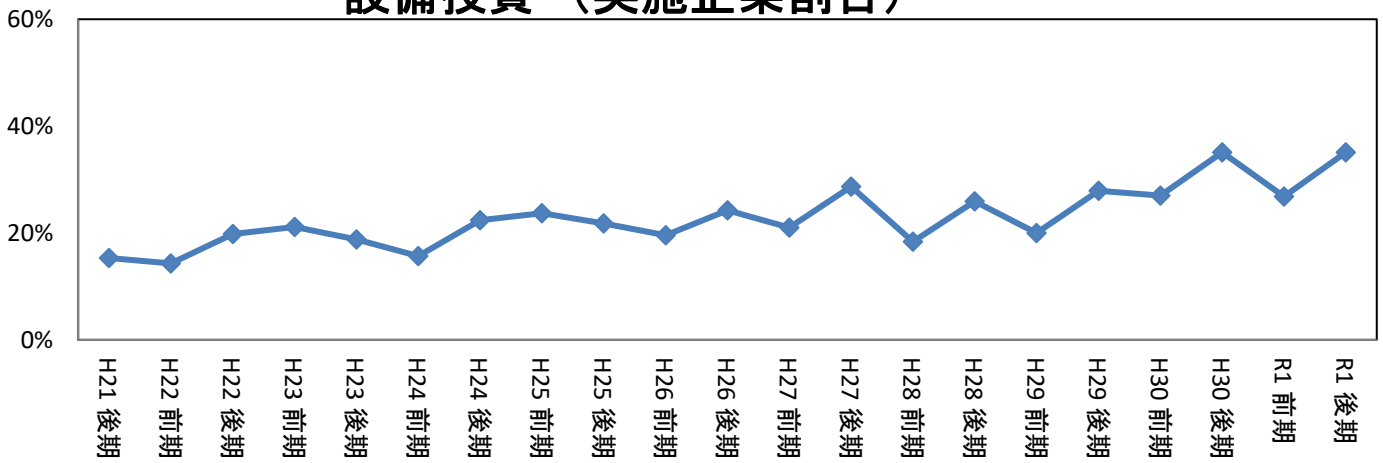
資金繰DI (改善 — 悪化)



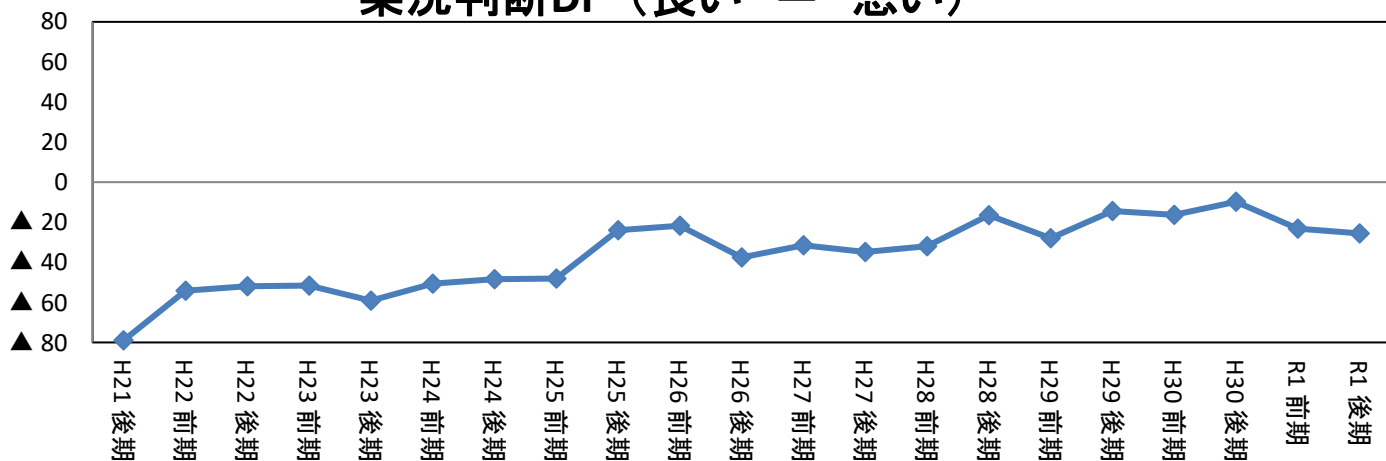
借入DI (容易化 — 難化)



設備投資 (実施企業割合)



業況判断DI (良い - 悪い)



従業員数DI (不足 - 過剰)

