

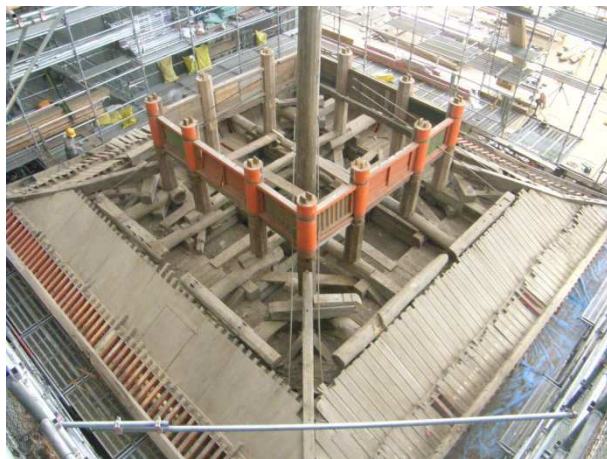
## 岐阜公園三重塔修復整備工事の進捗報告(第9回)

★ 平成27年8月 ★

7月に引き続き、調査が終わった部分から解体を行っております。



二重の解体の様子。



二重の解体が完了し、初重まで解体が進みました。



軒を支えていた支柱。



初重の調査の様子。

## お問い合わせ先

### 歴史まちづくり課

電話番号/058-214-4596

E-mail/[rekimachi@city.gifu.gifu.jp](mailto:rekimachi@city.gifu.gifu.jp)