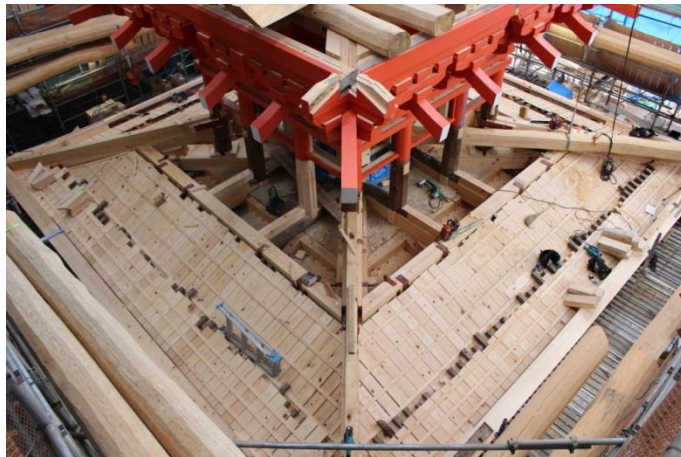


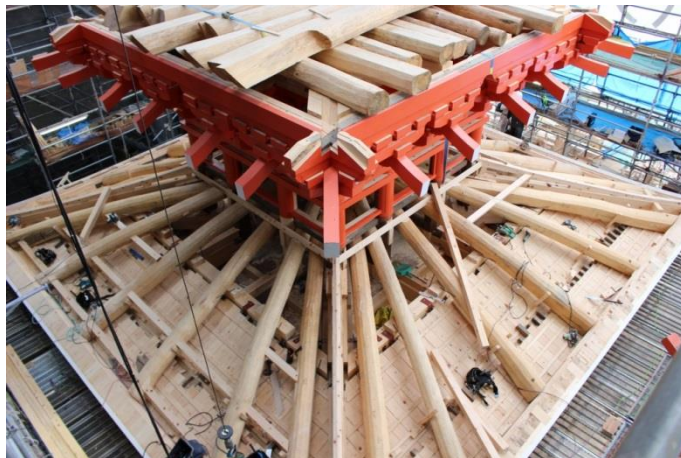
## 岐阜公園三重塔修復整備工事の進捗報告(第22回)

★ 平成28年9月 ★

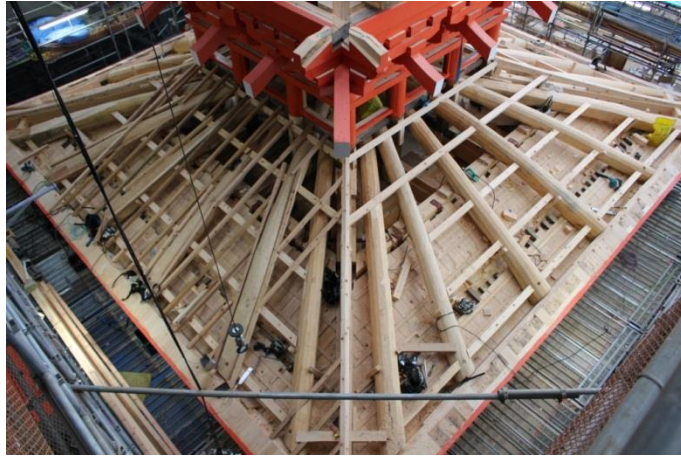
9月も引き続き、部材の修復、加工、三重の組立て、二重の屋根、初重の内装及び各部の仕上げ工事を同時並行して行っております。



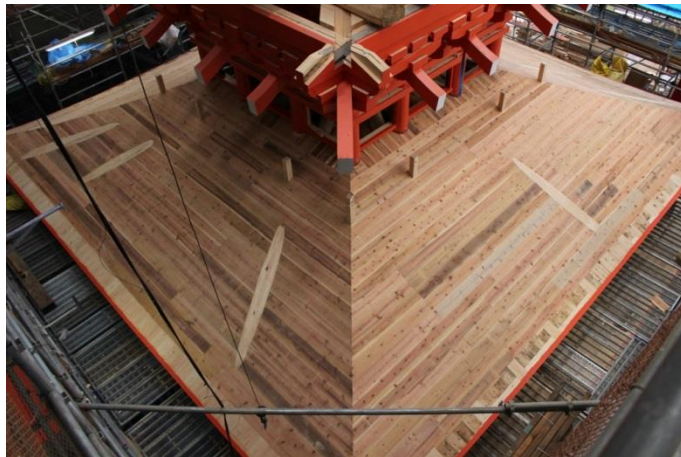
二重の軒裏を貼っています。



二重の桔木を取り付けています。



二重の母屋、垂木を施工しております。



二重の屋根が完了しました。



初重の床組に着手しました。

**お問い合わせ先**

**歴史まちづくり課**

電話番号/058-214-4596

E-mail/[rekimachi@city.gifu.gifu.jp](mailto:rekimachi@city.gifu.gifu.jp)