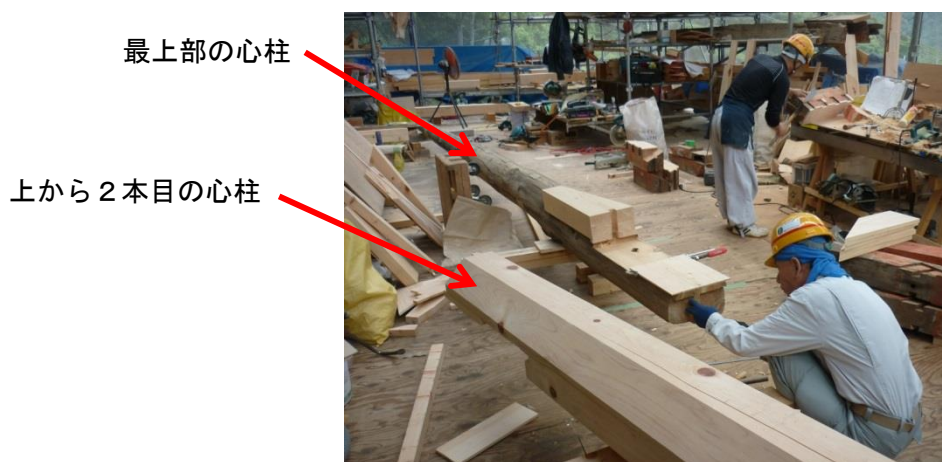


岐阜公園三重塔修復整備工事の進捗報告(第20回)

★ 平成28年7月 ★

7月も引き続き部材の修復、加工、及び三重の組立てを行っております。

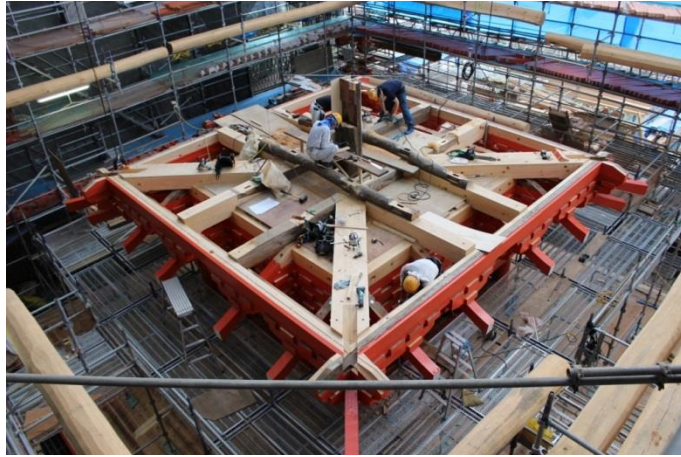


最上部の心柱の修復に取り掛かりました。

(岐阜公園三重塔の心柱は、4本の木材を継いで構成されています。
今回の修復整備工事では、上から2本までを解体調査しました。)



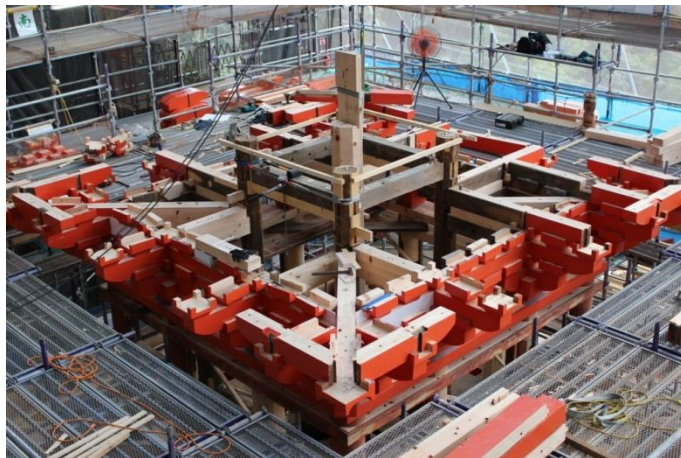
監理者と施工者が密に打合せをして工事を進めます。



三重の柱を建てる準備をしています。



三重の柱が建ちました。



三本目の心柱を継ぎ、続いて組物の取付を行っています。

お問い合わせ先

歴史まちづくり課

電話番号/058-214-4596

E-mail/rekimachi@city.gifu.gifu.jp