

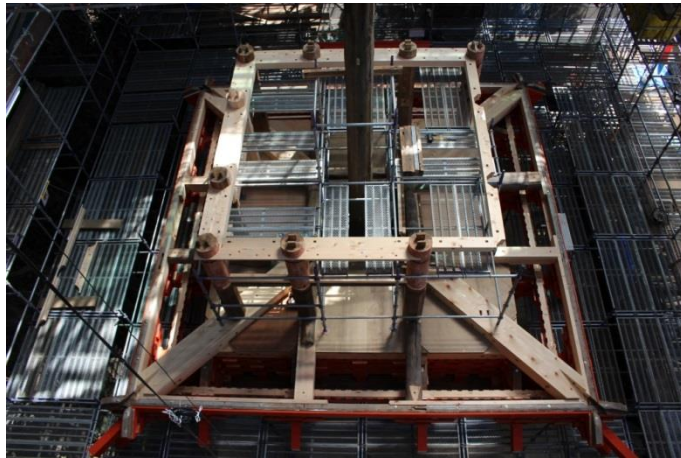
岐阜公園三重塔修復整備工事の進捗報告(第16回)

★ 平成28年3月 ★

3月も引き続き部材の修復、加工、及び初重と二重の組立てを行っています。



初重の補強部材の組立てが進んでいます。



二重の柱が建ちました。



組物についても組み上がってきました。



初重外部の塗装も完了してきました。



三重の繕い作業に取り掛かり始めました。

お問い合わせ先

歴史まちづくり課

電話番号/058-214-4596

E-mail/rekimachi@city.gifu.gifu.jp