

岐阜公園三重塔修復整備工事の進捗報告(第15回)

★ 平成28年2月 ★

2月も引き続き部材の修復、加工、及び初重の組立てを行っています。



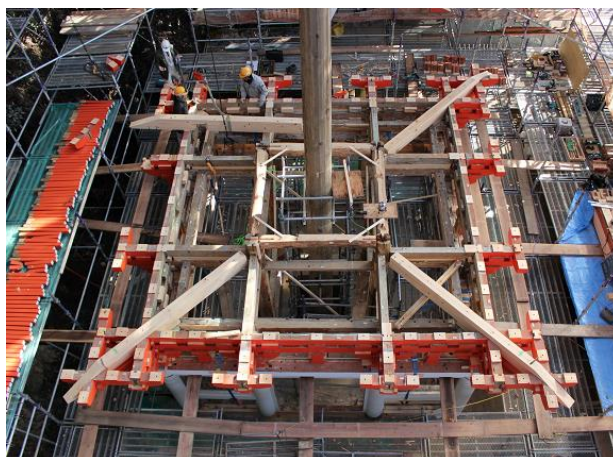
引き続き部材の修復と加工を行っております。



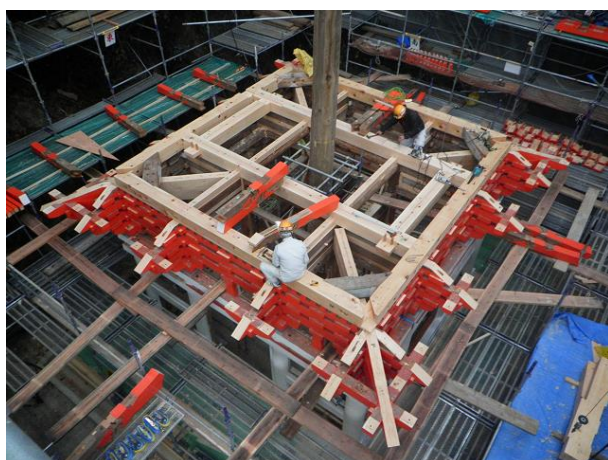
先月に引き続き初重を組み立てています。



レーザーで正確に寸法を測って組み立ていきます。



補強部材も組み立てていきます。



初重が組み上がってきました。

お問い合わせ先

歴史まちづくり課

電話番号/058-214-4596

E-mail/rekimachi@city.gifu.gifu.jp