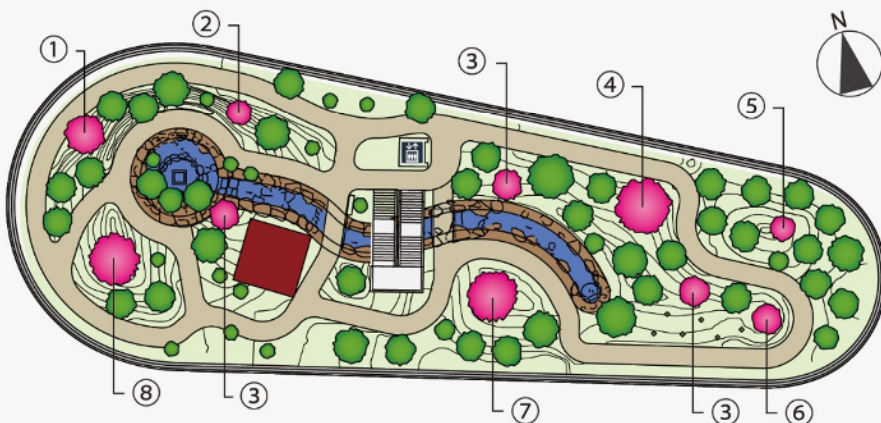


# やすらぎの里 さくら情報

Sakura News



杜の駅の象徴である「やすらぎの里」には、岐阜を代表する桜が植えられており、春には色とりどりの花を咲かせます。



## 桜 開花情報

① 紅山桜	つぼみかたし
② 染井吉野	つぼみふくらむ
③ 上溝桜	つぼみかたし
④ 荘川桜	咲き始め
⑤ 十月桜	五分咲き
⑥ 中将姫誓願桜	三分咲き
⑦ 淡墨桜	七分咲き
⑧ 高桑星桜	つぼみふくらむ

① ベニヤマザクラ（紅山桜）

つぼみかたし

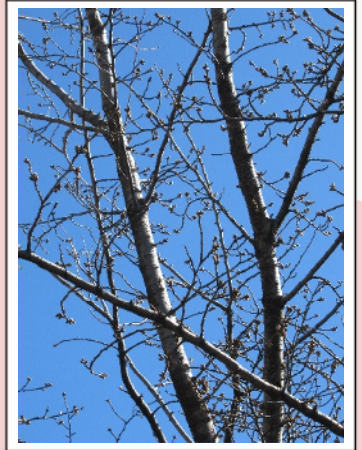
ヤマザクラと同様に花と葉は同時に咲きます。花は薄い紅色、ヤマザクラよりも北の方まで分布します。



② ソメイヨシノ（染井吉野）

つぼみふくらむ

花は薄紅色の5弁花で葉が開く前に開花し、満開の前が、最高に豪華に感じられます。



③ ウワミズザクラ（上溝桜）

つぼみかたし

山地に生え、白色の5弁の花を多数密集し、実は黄赤色から黒く熟し、ブドウの房のようにつきます。



④ ショウカワザクラ（荘川桜）

咲き始め

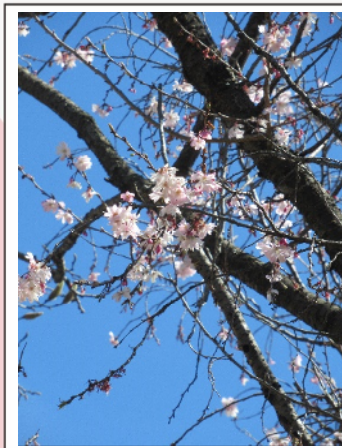
岐阜県指定の天然記念物である「荘川桜」の種子から育てられた桜で、薄いピンク色の花が咲きます。



⑤ ジュウガツザクラ（十月桜）

五分咲き

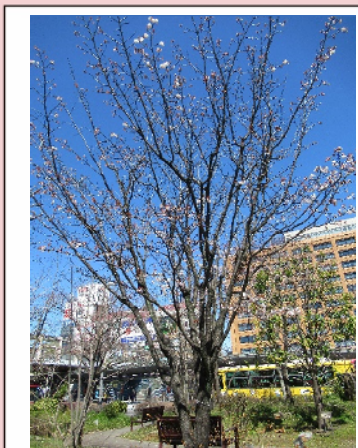
花は白色もしくは淡紅色の八重咲き、10月頃から冬期にかけて、継続的に咲き、4月上旬まで咲きます。



⑥ 中将姫誓願桜

三分咲き

国指定の天然記念物である「中将姫誓願桜」の二世で、花は淡い桜色、花弁が20～30弁と多いです。



⑦ ウズミザクラ（淡墨桜）

七分咲き

国指定の天然記念物である「根尾谷の薄墨桜」の二世で、散り際には、特異の淡い墨色になります。



⑧ タカクワホシザクラ（高桑星桜）

つぼみふくらむ

花は4cm程と大きく星型をした白色の一種、開花時期が3週間程とたいへん長いのが特徴です。

