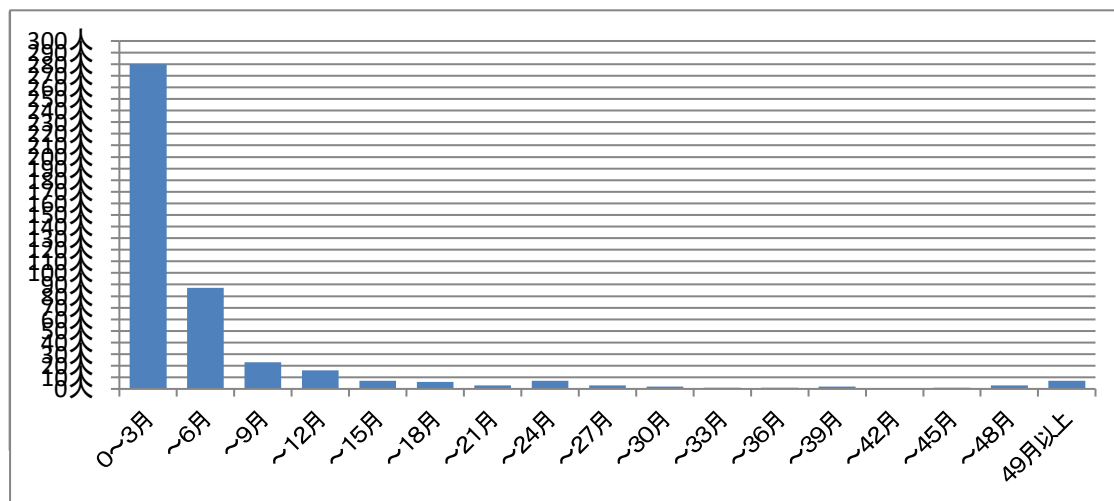


令和5年度介護老人福祉施設新規入所者の待機期間調

待機期間	4月入所	5月入所	6月入所	7月入所	8月入所	9月入所	10月入所	11月入所	12月入所	1月入所	2月入所	3月入所	合計
0～3月	43人	26人	34人	47人	32人	33人	32人	33人					280人
～6月	14人	12人	11人	10人	10人	10人	8人	12人					87人
～9月	1人	1人	4人	6人	3人	5人	0人	3人					23人
～12月	0人	2人	0人	1人	4人	3人	1人	5人					16人
～15月	0人	1人	0人	1人	1人	3人	0人	1人					7人
～18月	0人	0人	0人	3人	1人	0人	1人	1人					6人
～21月	0人	0人	2人	0人	0人	0人	1人	0人					3人
～24月	2人	1人	0人	1人	2人	0人	0人	1人					7人
～27月	1人	0人	0人	1人	1人	0人	0人	0人					3人
～30月	0人	0人	0人	0人	0人	1人	1人	0人					2人
～33月	0人	0人	0人	0人	0人	0人	1人	0人					1人
～36月	0人	0人	0人	0人	1人	0人	0人	0人					1人
～39月	0人	1人	0人	0人	0人	0人	1人	0人					2人
～42月	0人	0人	0人	0人	0人	0人	0人	0人					0人
～45月	1人	0人	0人	0人	0人	0人	0人	0人					1人
～48月	0人	0人	0人	0人	0人	1人	0人	2人					3人
49月以上	1人	0人	0人	2人	1人	1人	1人	1人					7人
合計	63人	44人	51人	72人	56人	57人	47人	59人	0人	0人	0人	0人	449人

令和5年4月から令和6年3月までの入所者の累計



(注意)以下の事例が含まれております。

長期待機期間事例について(R3.9調査)

・入所申込はしていたものの安定した生活を送られていたため、入所を見送っていたが、施設入所が必要な状態となり入所した。