



通学区域・・岐阜市内全域



岐阜市の中心部に立地



岐阜市立草潤中学校 500-8847 岐阜市金宝町四丁目1番地

TEL : 058-263-3801 FAX : 058-263-3802

URL : <https://gifu-city.schoolcms.net/soujun-j/>

最寄りの駅

- ・ JR 岐阜駅 約 1.1km 徒歩で約 15 分
- ・ 名鉄岐阜駅 約 1.2km 徒歩で約 16 分

最寄りのバス停

- ・ 大宝町 徒歩で約 2 分
- ・ 千手堂 徒歩で約 4 分
- ・ 文化センター金神社前 徒歩で約 3 分
- ・ 金宝町 徒歩で約 8 分

岐阜市教育委員会 学校安全支援課 (岐阜市役所新庁舎 18 階)

〒500-8701 岐阜市司町 40 番地 1

TEL: 058-214-2325 (直通) FAX: 058-265-8045

岐阜市ホームページ URL:<https://www.city.gifu.lg.jp> ページ番号: 1003900

岐阜市立草潤中学校 学校案内

R6年度 入学・転入生徒募集用

<第4期生 募集用>

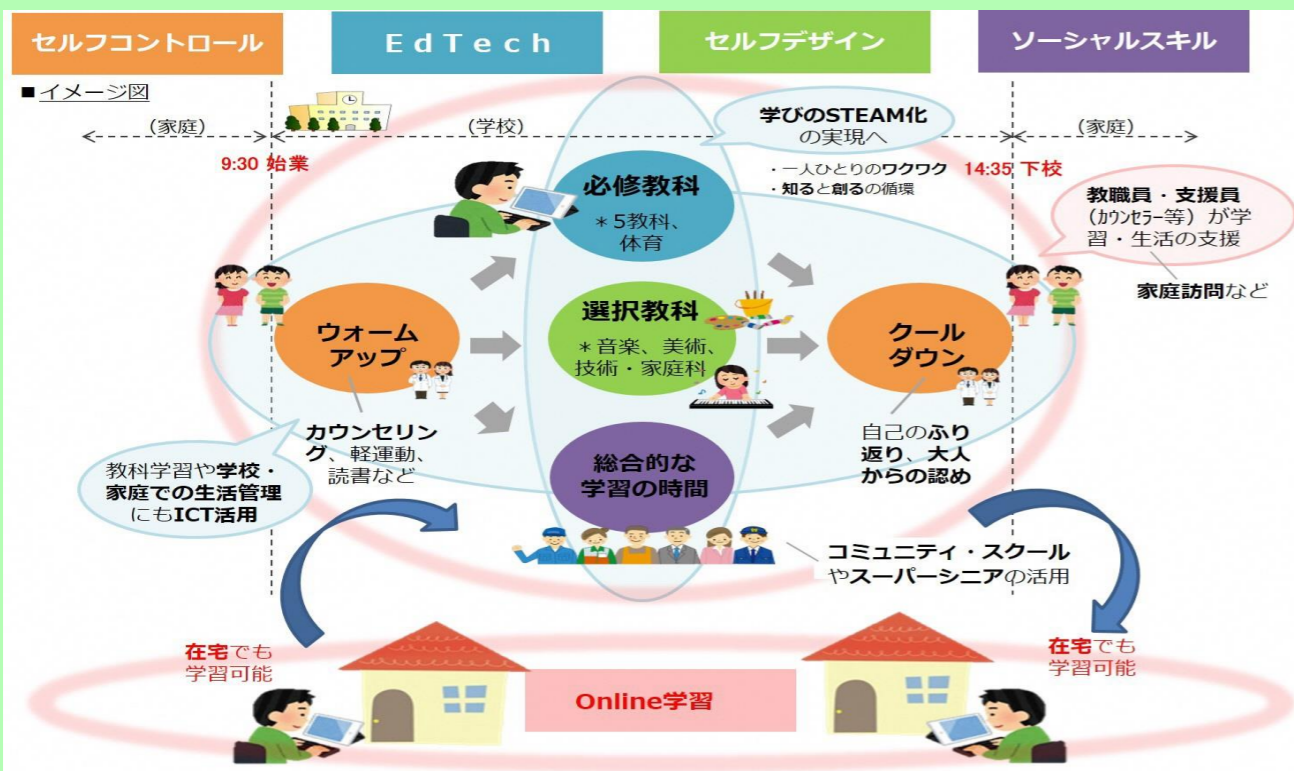
ありのままの君を受け入れる新たな形



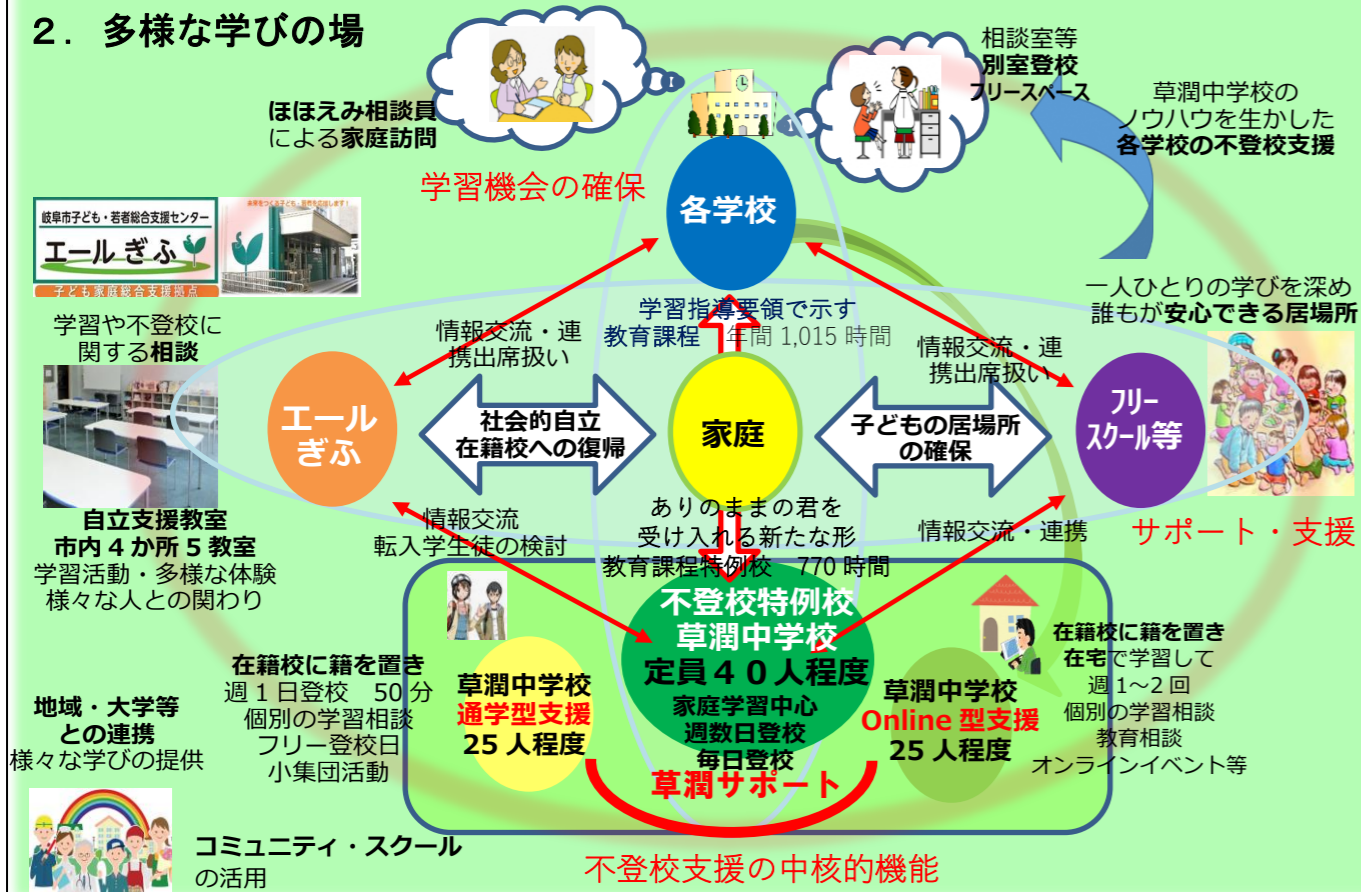
校名の由来は、中国の戦国時代の儒学者「荀子」の言葉「内に素晴らしいものがあれば、いつかは外にあらわれる」の意

1. 草潤中学校の基本的な考え方

これまでに不登校を経験した**生徒のありのままを受け入れ、個に応じたケアや学習環境**の中で**心身の安定**を取り戻しつつ、**新たな自分の可能性を見出すこと**を目指します。



2. 多様な学びの場



10. 令和6年度 入学・転入に向けての予定

- 7月下旬 学校案内・学校説明会案内公開 (市内各学校へ配布)
- 8/1(火) 学校説明会参加申込開始
- 9/8(金) 第1回学校説明会参加込
- 9/16(土) 第1回学校説明会 9:30~11:30

STEP 1

- 9/28(木) 第2回学校説明会参加申込
- 10/4(水) 第2回学校説明会 13:00~15:00

STEP 2

- 10/16(月) 学校体験会申込 (説明会参加者のみ)
- 11/3(金・祝) 学校体験会(午前の部)(午後の部)

STEP 3

- 11/13(月) 個別面談申込 (学校体験会参加者のみ)
- 11/20(月) ~ 個別面談 (生徒・保護者)

STEP 4

- 12/22(金) 入学・転入学生徒検討会依頼書 (転入学希望) 送付
- 1/上旬 入学・転入学生徒検討会 (入学・転入生徒決定)
- 1/12(金) 入学・転入生徒検討会での判断結果を在籍校に連絡
- 1/12(金) ~ 該当の保護者に判断結果を在籍校より連絡
- 1/26(金) 入学・転入申請依頼書(確約書)の提出
- 2/23(金・祝) 転入学説明会 (入学・転入決定生徒及び保護者)
- 3月中旬 ~ 草潤サポート説明会 (草潤サポート決定生徒及び保護者)

9. 入学・転入生徒決定までの経過（令和4年度の実績）

① 学校説明会（9・10月） ・ ・ 草潤中学校の基本方針の説明

- ・ 第1回・第2回 合計参加児童生徒 118人 ※R3は117人
- ・ 小6児童 69人 ・ 中1生徒 17人 ・ 中2生徒 32人



② 学校体験会（11月） ・ ・ 草潤中学校の学びの体験

- ・ 午前の部・午後の部 合計 74人参加 ※R3は87人

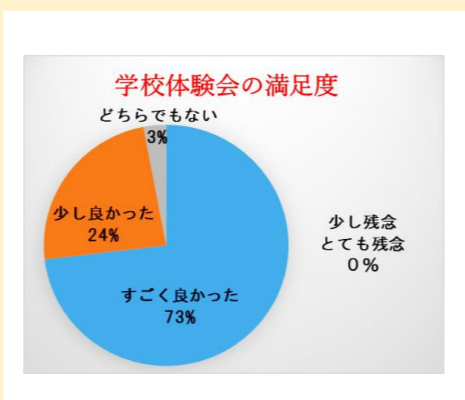
- ・ 小6児童 46人
- ・ 中1生徒 7人 ・ 中2生徒 21人

*ウォームアップ（本日の予定の確認）

*数学（算数）・英語・理科の授業

各学年 25分×3教科

*クールダウン（事後アンケート等）



③ 個別面談 11/20～12/16 ・ ・ 児童生徒・保護者と個別の相談

- ・ 個別面談参加児童生徒 73人（他オンラインのみ希望者5名） ※R3は84人

④ 入学・転入生徒検討会 1月初旬

- ・ 入学・転入希望児童生徒 73人

⑤ 入学・転入生徒決定 1月中旬

- ・ 新1年生 10人 ・ 新2年生 1人 ・ 新3年生 4人
- ・ 新規通級支援 12人 ・ 新規オンライン支援 13人

3. Q & A

Q1. どんな子が、入学・転入できるのですか？

A: 不登校を経験した生徒のための学校です。
特別支援学級ではなく、通常学級であり、常時個別支援はできません。

Q2. 令和6年度の募集は何人ですか？

A: 新1年生については、10名程度募集します。また、新2・3年生についても、転入できるように、それぞれ若干名を追加募集します。

Q3. 毎日、必ず登校しなければいけないのですか？ P3参照

A: 必ず登校する必要はありません。家庭での学習を基本にして学習を進める学び、家庭で学習して週に数日登校する学び、毎日登校する学びなど、自分にフィットするリズムを相談しましょう。（一人1台のタブレットで、家での学習もできます。）

Q4. 高校への進学はできるのですか？ P8参照 学期ごとのテストや評価は？

A: 高校の受験は可能です。個別にお子さんの進学先に沿った進路相談を行います。学期ごとの定期テストはありますが、一斉に実施することはありません。（希望者がテストを受けます。） 評価についても個別の学習状況をもとに個別に評価を行います。

Q5. 制服や規則はあるのですか？

A: 制服や指定の体操服などはありません。
安全に関わる以外は、強制する規則や指定はありません。

Q6. 通学手段はどうするのですか？ P8(3)参照

A: 徒歩、自転車、公共交通機関を利用します。保護者による送迎も可能です。最も通学し易い方法で、安全面に気を付けて通学してもらいます。遠距離通学（自宅から学校6km以上）の場合は、市から補助金が支給されます。

Q7. 給食はあるのですか？ P8(3)参照

A: 給食はありません。弁当を持参するか、業者の弁当を注文することができます。弁当は、校内のお気に入りの場所で食べることができます。

Q8. 草潤中学校の先生は、どんな先生がいるのですか？ P7参照

A: 草潤中学校での勤務を希望した各教科の先生の他、養護教諭・事務職員・スクールカウンセラー、サポーター等27名程度の職員で対応しています。
担任の先生は5月に生徒の皆さんの希望で決定します。（年度途中の変更も可）

Q9. 学年ごとに一斉授業を実施するのですか？ P4参照

A: 学年ごとに基本的な時間割を設定して授業を行います。自分で学習内容や学習場所を決めて取り組めるよう、個別最適化を図る学習を展開します。
ICT機器を活用した個別学習など、多様な学びを提供します。

Q10. 学校説明会や入学・転入手続きは、いつ行うのですか？（詳細はP10参照）

A: 学校説明会を9月中旬と10月上旬に実施する予定です。（8月申込開始）その後、11月上旬の学校体験会と、個別面談（11月後半～）を経て、本人・保護者、学校・エールぎふ等と相談して、入学・転入生徒を1月中旬までに決めていきます。

Q11. 転入学できない場合は、別の支援はしてもらえますか？ P1の2参照

A: 「草潤サポート」として、在籍校に在籍したまま週1日、通学して50分個別に支援するコース(25名)、週1～2回Onlineで支援するコース(25名)も草潤中として対応します。また、岐阜市教育委員会から、岐阜市が行っている支援についてご提案させていただきます。

4. 日課表①(家庭でオンライン等を主として学ぶ生徒の場合)

	50分授業	月	火	水	木	金
始業	9:30					
WU	9:35~9:45	自分一人でウォームアップ				
1	9:55~10:45	家庭学習	家庭学習	家庭学習	家庭学習	家庭学習
2	10:55~11:45	家庭学習	家庭学習	家庭学習	家庭学習	家庭学習
昼食	11:50~12:15	私は、基本は、家庭で学習！ Online や電話で相談するよ。				
昼休み	12:15~12:30					
3	12:30~13:20	家庭学習	家庭学習	家庭学習	家庭学習	学習相談
4	13:30~14:20	Online学習	Online学習	Online学習	Online学習	学習相談
CD	14:25~14:35	自分一人でクールダウン				
終業	15:00~15:15	家庭で学習した生徒用の Online クールダウン				

日課表②(週に数日登校する生徒の場合)

	50分授業	月	火	水	木	金
始業	9:30					
WU	9:35~9:45	Onlineウォームアップ	ウォームアップ	Onlineウォームアップ	ウォームアップ	Onlineウォームアップ
1	9:55~10:45	家庭学習	国語	家庭学習	英語	家庭学習
2	10:55~11:45	家庭学習	数学	家庭学習	理科 社会	家庭学習
昼食	11:50~12:15	私は火曜日と木曜日に登校するよ！				
昼休み	12:15~12:30					
3	12:30~13:20	家庭学習	セルフデザイン	家庭学習	総合	家庭学習
4	13:30~14:20	Online学習	セルフデザイン	Online学習	総合	Online学習
CD	14:25~14:35	自分でクールダウン	クールダウン	自分でクールダウン	クールダウン	自分でクールダウン
終業	14:35	家庭学習の場合 15:00~15:15 Online クールダウン				

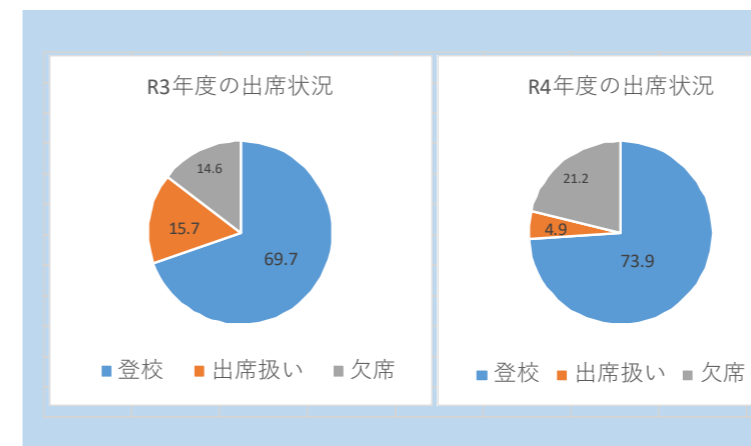
日課表③(毎日登校する生徒の場合)

	50分授業	月	火	水	木	金
始業	9:30	始業時刻は遅いよ！				
WU	9:35~9:45	ウォームアップ	ウォームアップ	ウォームアップ	ウォームアップ	ウォームアップ
1	9:55~10:45	社会	数学	理科	英語	国語
2	10:55~11:45	英語	理科	国語	社会	数学
昼食	11:50~12:15	早く帰れるよ！ 放課後の個別の活動も相談に乗ってもらえるよ！				
昼休み	12:15~12:30					
3	12:30~13:20	国語	セルフデザイン	数学	総合	英語
4	13:30~14:20	体育	セルフデザイン	体育	総合	体育
CD	14:25~14:35	クールダウン	クールダウン	クールダウン	クールダウン	クールダウン
終業	14:35					

8. 過去2年間の状況

(1) 主な行事・活動

(2) 過去の登校(出席)率、卒業生の進路状況



	R3年度進学先	R4年度進学先
公立全日制	2	2
私立全日制	2	1
公立定時制	0	1
公立通信制	1	3
私立通信制	10	11

(3) 令和4年度の登校手段・弁当の注文状況

* 保護者送迎 20人 ・バス・電車 14人 ・自転車 7人 ・徒歩 2人 (天気等による)
(自転車通学者は保険加入必須 + ヘルメット着用)

* 弁当持参 35人 ・業者の弁当を毎日又は時々利用 8人

7. R5年度 草潤中学校の教職員

(全員が本校での勤務を希望した教職員)

校長 ○○ ○○

教頭 ○○ ○○
 教頭 ○○ ○○
 主幹教諭 ○○ ○○

教務主任 ○○ ○○
 生徒指導主事 ○○ ○○
 いじめ対策監 ○○ ○○
 通級支援主任 ○○ ○○
 オンライン支援 ○○ ○○

養護教諭 ○○ ○○
 事務職員 ○○ ○○
 スクールカウンセラー ○○ ○○

1年主任 ○○ ○○
 1年担任 ○○ ○○
 2年主任 ○○ ○○
 2年担任 ○○ ○○
 3年主任 ○○ ○○
 3年担任 ○○ ○○

校務員 ○○ ○○ ほほえみ相談員 ○○ ○○ 学校司書 ○○ ○○
 ハートフルサポーター ○○ ○○ スクールサポートスタッフ ○○ ○○
 ALT ○○ ○○ スクールカウンセラー ○○ ○○

<県費教職員> 19名
 (定数7 + 加配8 + 他4)
 校長 + 教頭 + 教諭6
 加配教頭・主幹教諭
 加配教諭3・通級加配2
 コアティーチャー
 養護教諭・事務職員
 スクールカウンセラー

<市費職員> 8名
 市費常勤講師
 校務員・ほほえみ相談員
 ハートフルサポーター
 学校司書・ALT
 スクールサポートスタッフ
 スクールカウンセラー

<各種学校医>
 内科医・歯科医・眼科医
 耳鼻咽喉科医・薬剤師
 こころの学校医

LD/ADHD等通級指導教室

担当1 ○○ ○○

担当2 ○○ ○○

5 授業時間数・各学年の基本的な時間割

・一般校での年間授業時数1,015時間に対し、草潤中学校では770時間編成とします。

草潤中	国語	社会	数学	理科	保健体育	セルフデザイン	外国語	ウォームアップ クールダウン	総合	合計
全学年共通	105	70	105	70	105	70	105	70	70	770

授業時間数が少なく、Online 学習でも可能なんだね！

一般校	国語	社会	数学	理科	保健体育	音楽	美術	技術家庭	外国語	道徳	特別活動	朝の会帰りの会	総合	合計
1年	140	105	140	105	105	45	45	70	140	35	35	授業時間外	50	1015
2年	140	105	105	140	105	35	35	70	140	35	35		70	1015
3年	105	140	140	140	105	35	35	35	140	35	35		70	1015

・令和4年度の各学年の基本的な時間割は、以下の通りです。

1年生						2年生						3年生						
	月	火	水	木	金		月	火	水	木	金		月	火	水	木	金	
ウォームアップ						ウォームアップ						ウォームアップ						
1	男	体育	理科	国語	数学	1	男	体育	国語	数学	社会	1	男	体育	社会	理科	国語	英語
	女	英語			体育		女	数学			体育		女	国語				体育
2	男	英語	社会	英語	国語	2	男	数学	数学	理科	理科	2	男	国語	英語	数学	数学	英語
	女	体育			数学		女	体育			国語		女	体育				英語
3	男	数学	国語	セルフデザイン	総合	3	男	社会	英語	英語	セルフデザイン	3	男	セルフデザイン	数学	国語	総合	社会
	女		体育		理科		女		体育		総合		女	体育				理科
4	男	社会	体育		英語	4	男	英語	体育	国語		4	男	体育	英語			
	女		国語				女		英語				女	数学				
クールダウン						クールダウン						クールダウン						

*数学・英語は、原則、全時間、複数の教員で個のペースに合わせて支援します。

*「セルフデザイン」は、音楽・美術・技術・家庭の学習の中から、一人ひとりが自分の興味・関心のある学習に取り組みます。

*「総合」は、生徒の意見を聞きながら、各種イベントや体験活動を実施します。

その他、野菜づくりや各種行事の計画等、自分が選んだ活動に取り組みます。

*「ウォームアップ」「クールダウン」は、生徒が自分で選んだ担任の先生と、一日の学習の予定を確認したり、一日の振り返りを行ったりします。

6. 草潤中学校 フロアマップ

