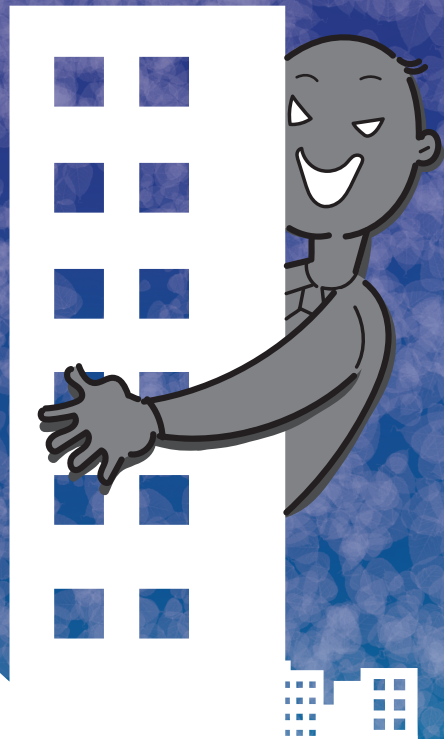


職場でつらい思い していませんか？



セクハラ(セクシュアル・ハラスメント)

時・場所・相手をわきまえずに、相手を不愉快にさせる性的な言動のことです。相手が不快に感じる性的な言動であれば、男性・女性のいずれも、被害者にも行為者にもなり得ます。

セクハラには「環境型」と「対価型」があります。

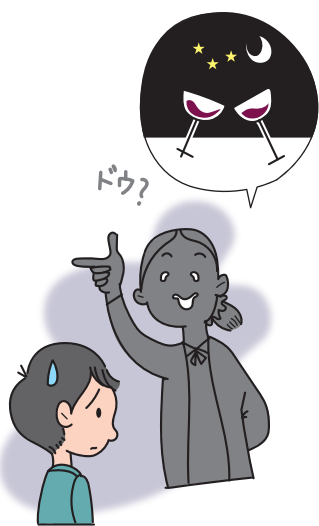
環境型セクハラとは

性的な言動が行われることで職場の環境が不快なものとなったため、労働者の能力の発揮に大きな悪影響が生じること

▶たとえば
身体に不必要に接触する。



▶たとえば
食事やデートに執拗に誘う。



対価型セクハラとは

職場において、労働者の意に反する性的な言動が行われ、それを拒否したことで解雇、降格、減給などの不利益を受けること

▶たとえば
上司が部下に性的な要求をしたが、拒否されたため、不利益な配置転換を行った。



▶たとえば
上司が部下に性的な事柄について発言しているのを、部下が抗議したところ、降格処分を行った。

