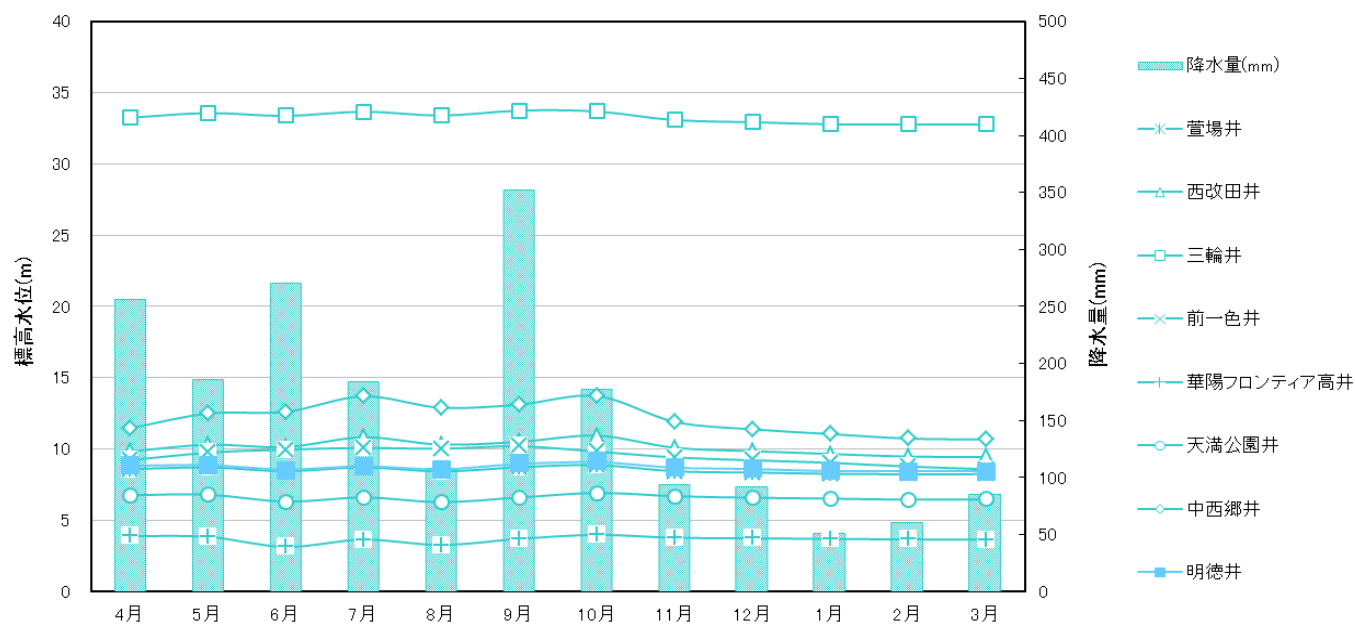


平成28年度 地下水位定点・定時観測結果(月平均水位)

単位:標高水位(m)

観測所名称	4月	5月	6月	7月	8月	9月	10月	11月	12月	1月	2月	3月	平均水位
萱場井	8.59	8.72	8.46	8.72	8.44	8.73	8.88	8.45	8.36	8.27	8.23	8.25	8.51
西改田井	9.84	10.31	10.15	10.83	10.32	10.51	10.95	10.10	9.86	9.66	9.48	9.44	10.12
三輪井	33.25	33.57	33.37	33.67	33.40	33.74	33.68	33.08	32.93	32.78	32.76	32.76	33.25
前一色井	9.23	9.75	9.97	10.08	10.03	10.20	9.83	9.42	9.22	9.04	8.78	8.59	9.51
華陽フロンティア高井	3.91	3.85	3.15	3.66	3.28	3.71	3.99	3.78	3.75	3.70	3.67	3.65	3.68
天満公園井	6.77	6.81	6.32	6.61	6.29	6.61	6.93	6.70	6.59	6.53	6.46	6.48	6.59
中西郷井	11.47	12.50	12.62	13.70	12.90	13.13	13.72	11.92	11.39	11.06	10.74	10.68	12.15
明德井	8.85	8.90	8.50	8.80	8.55	9.01	9.15	8.69	8.63	8.46	8.44	8.43	8.70

降水量(mm)	256.0	186.0	271.0	184.5	108.5	352.0	178.0	94.5	92.5	51.5	60.5	85.5	1920.5
---------	-------	-------	-------	-------	-------	-------	-------	------	------	------	------	------	--------



すべての観測井において降水量の変化に伴い、水位の変動が認められるものの、年間を通して安定した水位を保っています。