

# 令和2年度 地下水定点モニタリング調査結果

| 地区名       | 地点番号 | 町名       | 測定月 | クロロエチレン<br>(mg/L) | 1,1-ジクロロ<br>エチレン<br>(mg/L) | 1,2-ジクロロ<br>エチレン<br>(mg/L) | 1,1,1-トリクロ<br>ロエタン<br>(mg/L) | トリクロロ<br>エチレン<br>(mg/L) | テトラクロロ<br>エチレン<br>(mg/L) |
|-----------|------|----------|-----|-------------------|----------------------------|----------------------------|------------------------------|-------------------------|--------------------------|
| 地下水環境基準   |      |          |     | 0.002             | 0.1                        | 0.04                       | 1                            | 0.01                    | 0.01                     |
| 鶯谷・<br>殿町 | 1    | 鶯谷町      | 5月  | 不検出               | 不検出                        | 不検出                        | 不検出                          | 不検出                     | 0.016                    |
|           |      |          | 11月 | 不検出               | 不検出                        | 不検出                        | 不検出                          | 不検出                     | 0.047                    |
|           | 2    | 南殿町2丁目   | 5月  | 不検出               | 不検出                        | 不検出                        | 不検出                          | 不検出                     | 0.0023                   |
|           |      |          | 8月  | 不検出               | 不検出                        | 不検出                        | 不検出                          | 不検出                     | 0.0021                   |
|           |      |          | 11月 | 不検出               | 不検出                        | 不検出                        | 不検出                          | 不検出                     | 0.0026                   |
|           |      |          | 2月  | 不検出               | 不検出                        | 不検出                        | 不検出                          | 不検出                     | 0.0026                   |
|           | 3    | 殿町3丁目    | 5月  | 不検出               | 不検出                        | 0.005                      | 不検出                          | 不検出                     | 0.049                    |
|           |      |          | 11月 | 不検出               | 不検出                        | 0.004                      | 不検出                          | 0.001                   | 0.036                    |
|           | 4    | 殿町4丁目    | 5月  | 不検出               | 不検出                        | 不検出                        | 不検出                          | 不検出                     | 0.0013                   |
|           |      |          | 8月  | 不検出               | 不検出                        | 不検出                        | 不検出                          | 不検出                     | 0.0011                   |
|           |      |          | 11月 | 不検出               | 不検出                        | 不検出                        | 不検出                          | 不検出                     | 0.0016                   |
|           |      |          | 2月  | 不検出               | 不検出                        | 不検出                        | 不検出                          | 不検出                     | 0.0016                   |
|           | 5    | 金園町6丁目   | 5月  | 不検出               | 不検出                        | 不検出                        | 不検出                          | 不検出                     | 0.0033                   |
|           |      |          | 8月  | 不検出               | 不検出                        | 不検出                        | 不検出                          | 不検出                     | 0.0028                   |
|           |      |          | 11月 | 不検出               | 不検出                        | 不検出                        | 不検出                          | 不検出                     | 0.0039                   |
|           |      |          | 2月  | 不検出               | 不検出                        | 不検出                        | 不検出                          | 不検出                     | 0.0044                   |
|           | 6    | 金竜町4丁目   | 5月  | 不検出               | 不検出                        | 不検出                        | 不検出                          | 不検出                     | 0.003                    |
|           |      |          | 8月  | 不検出               | 不検出                        | 不検出                        | 不検出                          | 不検出                     | 0.0027                   |
|           |      |          | 11月 | 不検出               | 不検出                        | 不検出                        | 不検出                          | 不検出                     | 0.0031                   |
|           |      |          | 2月  | 不検出               | 不検出                        | 不検出                        | 不検出                          | 不検出                     | 0.0033                   |
|           | 7    | 多賀町      | 5月  | 不検出               | 不検出                        | 不検出                        | 不検出                          | 不検出                     | 不検出                      |
|           |      |          | 8月  | 不検出               | 不検出                        | 不検出                        | 不検出                          | 不検出                     | 不検出                      |
|           |      |          | 11月 | 不検出               | 不検出                        | 不検出                        | 不検出                          | 不検出                     | 不検出                      |
|           |      |          | 2月  | 不検出               | 不検出                        | 不検出                        | 不検出                          | 不検出                     | 不検出                      |
|           | 8    | 南殿町3丁目   | 5月  | 不検出               | 不検出                        | 不検出                        | 不検出                          | 不検出                     | 0.013                    |
|           |      |          | 11月 | 不検出               | 不検出                        | 不検出                        | 不検出                          | 不検出                     | 0.017                    |
|           | 9    | 高尾町1丁目   | 5月  | 不検出               | 不検出                        | 不検出                        | 不検出                          | 不検出                     | 0.0018                   |
|           |      |          | 8月  | 不検出               | 不検出                        | 不検出                        | 不検出                          | 不検出                     | 0.0015                   |
|           |      |          | 11月 | 不検出               | 不検出                        | 不検出                        | 不検出                          | 不検出                     | 0.0016                   |
|           |      |          | 2月  | 不検出               | 不検出                        | 不検出                        | 不検出                          | 不検出                     | 0.0019                   |
| 南部        | 1    | 加納永井町2丁目 | 5月  | 不検出               | 不検出                        | 不検出                        | 不検出                          | 不検出                     | 0.02                     |
|           |      |          | 11月 | 不検出               | 不検出                        | 不検出                        | 不検出                          | 不検出                     | 0.027                    |
|           | 2    | 加納永井町2丁目 | 5月  | 不検出               | 不検出                        | 不検出                        | 不検出                          | 0.001                   | 0.036                    |
|           |      |          | 11月 | 不検出               | 不検出                        | 不検出                        | 不検出                          | 0.001                   | 0.059                    |
|           | 3    | 加納城南通3丁目 | 5月  | 不検出               | 不検出                        | 不検出                        | 不検出                          | 不検出                     | 不検出                      |
|           |      |          | 11月 | 不検出               | 不検出                        | 不検出                        | 不検出                          | 不検出                     | 不検出                      |
|           | 4    | 加納堀田町2丁目 | 5月  | 不検出               | 不検出                        | 不検出                        | 不検出                          | 不検出                     | 0.01                     |
|           |      |          | 11月 | 不検出               | 不検出                        | 不検出                        | 不検出                          | 不検出                     | 0.0092                   |
|           | 5    | 茜部大野2丁目  | 5月  | 不検出               | 不検出                        | 不検出                        | 不検出                          | 不検出                     | 0.0097                   |
|           |      |          | 11月 | 不検出               | 不検出                        | 不検出                        | 不検出                          | 不検出                     | 0.0098                   |
|           | 6    | 茜部中島1丁目  | 5月  | 不検出               | 不検出                        | 不検出                        | 不検出                          | 不検出                     | 0.0086                   |
|           |      |          | 8月  | 不検出               | 不検出                        | 不検出                        | 不検出                          | 不検出                     | 不検出                      |
|           |      |          | 11月 | 不検出               | 不検出                        | 不検出                        | 不検出                          | 不検出                     | 0.0091                   |
|           |      |          | 2月  | 不検出               | 不検出                        | 不検出                        | 不検出                          | 不検出                     | 0.0096                   |
|           | 7    | 茜部中島2丁目  | 5月  | 不検出               | 不検出                        | 不検出                        | 不検出                          | 不検出                     | 0.0077                   |
|           |      |          | 8月  | 不検出               | 不検出                        | 不検出                        | 不検出                          | 不検出                     | 不検出                      |
|           |      |          | 11月 | 不検出               | 不検出                        | 不検出                        | 不検出                          | 不検出                     | 0.0077                   |
|           |      |          | 2月  | 不検出               | 不検出                        | 不検出                        | 不検出                          | 不検出                     | 0.0092                   |
|           | 8    | 茜部本郷2丁目  | 5月  | 不検出               | 不検出                        | 不検出                        | 不検出                          | 不検出                     | 0.0034                   |
|           |      |          | 8月  | 不検出               | 不検出                        | 不検出                        | 不検出                          | 不検出                     | 0.0035                   |
|           |      |          | 11月 | 不検出               | 不検出                        | 不検出                        | 不検出                          | 不検出                     | 0.0031                   |
|           |      |          | 2月  | 不検出               | 不検出                        | 不検出                        | 不検出                          | 不検出                     | 0.0032                   |
|           | 9    | 茜部菱野1丁目  | 5月  | 不検出               | 不検出                        | 不検出                        | 不検出                          | 不検出                     | 0.0093                   |
|           |      |          | 11月 | 不検出               | 不検出                        | 不検出                        | 不検出                          | 不検出                     | 0.0098                   |
|           | 10   | 六条江東3丁目  | 5月  | 不検出               | 不検出                        | 不検出                        | 不検出                          | 不検出                     | 0.0089                   |
|           |      |          | 11月 | 不検出               | 不検出                        | 不検出                        | 不検出                          | 不検出                     | 0.0094                   |
|           | 11   | 東鶉1丁目    | 5月  | 不検出               | 不検出                        | 不検出                        | 不検出                          | 不検出                     | 不検出                      |
|           |      |          | 8月  | 不検出               | 不検出                        | 不検出                        | 不検出                          | 不検出                     | 不検出                      |
|           |      |          | 11月 | 不検出               | 不検出                        | 不検出                        | 不検出                          | 不検出                     | 不検出                      |
|           |      |          | 2月  | 不検出               | 不検出                        | 不検出                        | 不検出                          | 不検出                     | 不検出                      |

地点番号の赤字は汚染地区内の井戸。

数値の赤字は環境基準値超過。

# 令和2年度 地下水定点モニタリング調査結果

| 地区名     | 地点番号 | 町名      | 測定月 | クロロエチレン<br>(mg/L) | 1,1-ジクロロ<br>エチレン<br>(mg/L) | 1,2-ジクロロ<br>エチレン<br>(mg/L) | 1,1,1-トリクロ<br>ロエタン<br>(mg/L) | トリクロロ<br>エチレン<br>(mg/L) | テトラクロロ<br>エチレン<br>(mg/L) |
|---------|------|---------|-----|-------------------|----------------------------|----------------------------|------------------------------|-------------------------|--------------------------|
| 地下水環境基準 |      |         |     | 0.002             | 0.1                        | 0.04                       | 1                            | 0.01                    | 0.01                     |
| 南部      | 12   | 東鶉3丁目   | 5月  | 不検出               | 不検出                        | 不検出                        | 不検出                          | 不検出                     | 0.007                    |
|         |      |         | 11月 | 不検出               | 不検出                        | 不検出                        | 不検出                          | 不検出                     | 0.011                    |
|         | 13   | 東鶉4丁目   | 5月  | 不検出               | 不検出                        | 不検出                        | 不検出                          | 不検出                     | 0.006                    |
|         |      |         | 8月  | 不検出               | 不検出                        | 不検出                        | 不検出                          | 不検出                     | 0.0051                   |
|         |      |         | 11月 | 不検出               | 不検出                        | 不検出                        | 不検出                          | 不検出                     | 0.007                    |
|         |      |         | 2月  | 不検出               | 不検出                        | 不検出                        | 不検出                          | 不検出                     | 0.0064                   |
|         | 14   | 東鶉3丁目   | 5月  | 不検出               | 不検出                        | 不検出                        | 不検出                          | 不検出                     | 0.0074                   |
|         |      |         | 8月  | 不検出               | 不検出                        | 不検出                        | 不検出                          | 不検出                     | 0.0067                   |
|         |      |         | 11月 | 不検出               | 不検出                        | 不検出                        | 不検出                          | 不検出                     | 0.009                    |
|         |      |         | 2月  | 不検出               | 不検出                        | 不検出                        | 不検出                          | 不検出                     | 0.0061                   |
|         | 15   | 茜部大川2丁目 | 5月  | 不検出               | 不検出                        | 不検出                        | 不検出                          | 不検出                     | 0.0065                   |
|         |      |         | 8月  | 不検出               | 不検出                        | 不検出                        | 不検出                          | 不検出                     | 0.0059                   |
|         |      |         | 11月 | 不検出               | 不検出                        | 不検出                        | 不検出                          | 不検出                     | 0.0069                   |
|         |      |         | 2月  | 不検出               | 不検出                        | 不検出                        | 不検出                          | 不検出                     | 0.0074                   |
|         | 16   | 南鶉4丁目   | 5月  | 不検出               | 不検出                        | 不検出                        | 不検出                          | 不検出                     | 0.0054                   |
|         |      |         | 8月  | 不検出               | 不検出                        | 不検出                        | 不検出                          | 不検出                     | 0.0047                   |
|         |      |         | 11月 | 不検出               | 不検出                        | 不検出                        | 不検出                          | 不検出                     | 0.0052                   |
|         |      |         | 2月  | 不検出               | 不検出                        | 不検出                        | 不検出                          | 不検出                     | 0.0057                   |
| 厚見      | 1    | 西川手2丁目  | 5月  | 不検出               | 不検出                        | 不検出                        | 不検出                          | 不検出                     | 0.010                    |
|         |      |         | 11月 | 不検出               | 不検出                        | 不検出                        | 不検出                          | 不検出                     | 0.010                    |
|         | 2    | 西川手5丁目  | 5月  | 不検出               | 不検出                        | 不検出                        | 不検出                          | 不検出                     | 0.0075                   |
|         |      |         | 11月 | 不検出               | 不検出                        | 不検出                        | 不検出                          | 不検出                     | 0.0075                   |
|         | 3    | 西川手6丁目  | 5月  | 不検出               | 不検出                        | 不検出                        | 不検出                          | 0.002                   | 不検出                      |
|         |      |         | 8月  | 不検出               | 不検出                        | 不検出                        | 不検出                          | 不検出                     | 0.0025                   |
|         |      |         | 11月 | 不検出               | 不検出                        | 不検出                        | 不検出                          | 0.002                   | 不検出                      |
|         |      |         | 2月  | 不検出               | 不検出                        | 不検出                        | 不検出                          | 0.002                   | 不検出                      |
|         | 4    | 茜部新所3丁目 | 5月  | 不検出               | 不検出                        | 不検出                        | 不検出                          | 不検出                     | 不検出                      |
|         |      |         | 8月  | 不検出               | 不検出                        | 不検出                        | 不検出                          | 不検出                     | 0.0037                   |
|         |      |         | 11月 | 不検出               | 不検出                        | 不検出                        | 不検出                          | 不検出                     | 不検出                      |
|         |      |         | 2月  | 不検出               | 不検出                        | 不検出                        | 不検出                          | 不検出                     | 不検出                      |
|         | 5    | 西川手8丁目  | 5月  | 不検出               | 不検出                        | 0.015                      | 不検出                          | 0.004                   | 不検出                      |
|         |      |         | 8月  | 不検出               | 不検出                        | 0.01                       | 不検出                          | 0.004                   | 不検出                      |
|         |      |         | 11月 | 不検出               | 不検出                        | 0.012                      | 不検出                          | 0.005                   | 不検出                      |
|         |      |         | 2月  | 不検出               | 不検出                        | 0.012                      | 不検出                          | 0.005                   | 不検出                      |
| 新栗野     | 1    | 栗野東3丁目  | 5月  | 不検出               | 不検出                        | 不検出                        | 不検出                          | 不検出                     | 0.0089                   |
|         |      |         | 8月  | 不検出               | 不検出                        | 不検出                        | 不検出                          | 不検出                     | 0.0088                   |
|         |      |         | 11月 | 不検出               | 不検出                        | 不検出                        | 不検出                          | 不検出                     | 0.0097                   |
|         |      |         | 2月  | 不検出               | 不検出                        | 不検出                        | 不検出                          | 不検出                     | 0.010                    |
|         | 2    | 栗野東3丁目  | 5月  | 不検出               | 不検出                        | 不検出                        | 不検出                          | 不検出                     | 0.0079                   |
|         |      |         | 8月  | 不検出               | 不検出                        | 不検出                        | 不検出                          | 不検出                     | 0.0099                   |
|         |      |         | 11月 | 不検出               | 不検出                        | 不検出                        | 不検出                          | 不検出                     | 0.0081                   |
|         |      |         | 2月  | 不検出               | 不検出                        | 不検出                        | 不検出                          | 不検出                     | 0.0095                   |
|         | 3    | 栗野西3丁目  | 5月  | 不検出               | 不検出                        | 不検出                        | 不検出                          | 不検出                     | 0.0063                   |
|         |      |         | 8月  | 不検出               | 不検出                        | 不検出                        | 不検出                          | 不検出                     | 0.0062                   |
|         |      |         | 11月 | 不検出               | 不検出                        | 不検出                        | 不検出                          | 不検出                     | 0.0067                   |
|         |      |         | 2月  | 不検出               | 不検出                        | 不検出                        | 不検出                          | 不検出                     | 0.0078                   |
| 切通      | 1    | 切通3丁目   | 5月  | 不検出               | 不検出                        | 0.078                      | 不検出                          | 0.004                   | 0.0027                   |
|         |      |         | 11月 | 不検出               | 不検出                        | 0.057                      | 不検出                          | 0.003                   | 0.0022                   |
|         | 2    | 切通4丁目   | 5月  | 不検出               | 不検出                        | 0.017                      | 不検出                          | 0.001                   | 0.0015                   |
|         |      |         | 8月  | 不検出               | 不検出                        | 0.016                      | 不検出                          | 0.001                   | 0.0014                   |
|         |      |         | 11月 | 不検出               | 不検出                        | 0.016                      | 不検出                          | 0.001                   | 0.0017                   |
|         |      |         | 2月  | 不検出               | 不検出                        | 0.015                      | 不検出                          | 0.001                   | 0.0019                   |
|         | 3    | 切通4丁目   | 5月  | 不検出               | 不検出                        | 不検出                        | 不検出                          | 不検出                     | 不検出                      |
|         |      |         | 8月  | 不検出               | 不検出                        | 不検出                        | 不検出                          | 不検出                     | 不検出                      |
|         |      |         | 11月 | 不検出               | 不検出                        | 不検出                        | 不検出                          | 不検出                     | 不検出                      |
|         |      |         | 2月  | 不検出               | 不検出                        | 不検出                        | 不検出                          | 不検出                     | 不検出                      |
|         | 4    | 切通4丁目   | 5月  | 不検出               | 不検出                        | 0.013                      | 不検出                          | 0.002                   | 0.0032                   |
|         |      |         | 8月  | 不検出               | 不検出                        | 0.013                      | 不検出                          | 0.001                   | 0.0023                   |
|         |      |         | 11月 | 不検出               | 不検出                        | 0.013                      | 不検出                          | 0.002                   | 0.0026                   |
|         |      |         | 2月  | 不検出               | 不検出                        | 0.014                      | 不検出                          | 0.002                   | 0.0035                   |
| 上加納     | 1    | 永楽町1丁目  | 5月  | 不検出               | 不検出                        | 不検出                        | 不検出                          | 不検出                     | 0.013                    |
|         |      |         | 11月 | 不検出               | 不検出                        | 不検出                        | 不検出                          | 不検出                     | 0.016                    |
|         | 2    | 雪見町1丁目  | 5月  | 不検出               | 不検出                        | 不検出                        | 不検出                          | 不検出                     | 0.001                    |
|         |      |         | 8月  | 不検出               | 不検出                        | 不検出                        | 不検出                          | 不検出                     | 0.001                    |
|         |      |         | 11月 | 不検出               | 不検出                        | 不検出                        | 不検出                          | 不検出                     | 0.0013                   |
|         |      |         | 2月  | 不検出               | 不検出                        | 不検出                        | 不検出                          | 不検出                     | 0.0012                   |

地点番号の赤字は汚染地区内の井戸。

数値の赤字は環境基準値超過。

## → 地下水定点モニタリング調査地点図

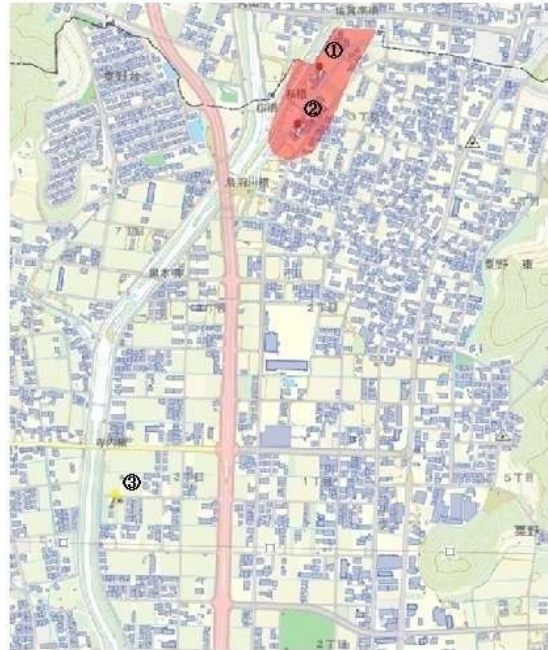
⇒ 谷谷・鹿町地区



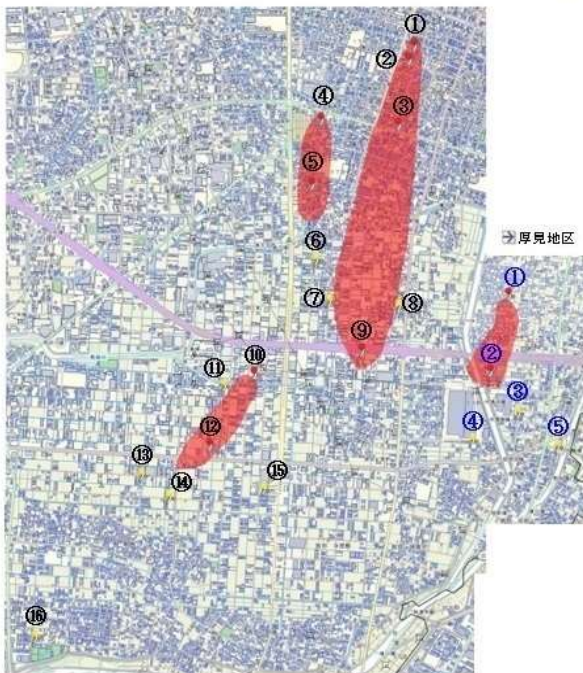
地図内の囲み数字が地点番号を示す  
地図内のピンク色の部分が汚染範囲を示す

- 汚染範囲内に位置する井戸 年2回調査
- 汚染範囲直近に位置する井戸 年4回調査

⇒ 新葉野地区(地点①、②は年4回調査)



⇒ 南部地区



⇒ 厚見地区

⇒ 切通地区

