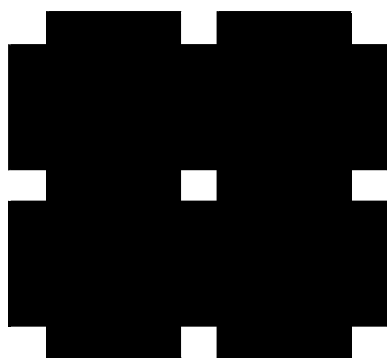


令和4年度

事業概要



岐阜市保健所食肉衛生検査所

目 次

第 1 章	総 説		
	1	沿 革	1
	2	組織・機構	3
	3	職員構成	3
	4	所轄と畜場及び大規模食鳥処理場	3
	5	許可及び認定申請手数料	3
	6	検査手数料等	4
	7	検査所平面図	4
	8	主要検査機器	5
第 2 章	と畜検査業務		
	1	と畜検査頭数	
		(1) 年度別と畜検査頭数	7
		(2) 月別と畜検査頭数	8
		(3) と畜場外と殺頭数	8
		(4) 緊急と畜検査頭数	8
		(5) 牛産地別出荷頭数	8
		(6) と畜牛月齢	8
	2	と畜検査結果に基づく措置	
		(1) 獣畜のと畜禁止又は廃棄したものの疾病別内訳	9
		(2) 一部廃棄したものの病類別内訳	10
		(3) 過去10年間の疾病別全部廃棄の推移	12
	3	精密検査実施状況	
		(1) 精密検査件数	13
		(2) 残留抗菌性物質検査件数	13
		(3) 枝肉の微生物汚染調査件数	13
第 3 章	食鳥検査業務		
	1	許可施設数	14
	2	食鳥検査羽数	
		(1) 年度別食鳥検査羽数推移	14
		(2) 月別食鳥検査羽数	15
	3	検査廃棄処分したものの内訳	
		(1) 食鳥検査羽数及び食鳥のとさつ、内臓の摘出禁止または 廃棄したものの原因	16
		(2) 月別疾病羽数・処分羽数	17
	4	精密検査実施状況	
		(1) 微生物汚染調査件数	18
		(2) 残留抗菌性物質検査件数（簡易検査）	18
		(3) 抗菌性物質等の残留物質モニタリング検査件数（精密検査）と内訳	18
第 4 章	その他の事業		
	1	HACCPへの取り組み、衛生講習会等の実施状況	19
	2	危機管理演習等の実施状況	19
第 5 章	付 表		
	1	岐阜市食肉地方卸売市場概要	20

第 1 章 総 説

1. 沿革

大正12年	3月	岐阜市上加納山にと畜場設置(市営と畜場)
昭和23年 昭和24年	4月 12月	法改正により岐阜市が政令市となる と畜検査業務が、岐阜市保健所所管となる
昭和42年	11月	岐阜市茜部5635の1にと畜場を新築移転 岐阜市食肉センターと改称 岐阜市南保健所衛生課と畜検査係となる
昭和48年	1月	岐阜市食肉地方卸売市場として開設許可を受ける
昭和49年	4月	岐阜市南保健所食肉検査課となる
昭和52年	4月	町名変更により岐阜市境川5-148となる
昭和56年	2月	食肉検査室完成 鉄骨平屋建 68㎡
昭和56年	4月	機構改革により岐阜市中央保健所食肉検査課となる
昭和63年	2月	食肉検査室増改築完成 鉄筋コンクリート二階建一部鉄骨平屋建 308㎡
平成 4年	4月	食鳥処理の事業の規制及び食鳥検査に関する法律の 施行により食鳥検査業務が食肉検査課所管となる 検査一係 ・ 検査二係となる
平成 6年	4月	名称変更により岐阜市中央保健所食肉衛生検査所 となる
平成 9年	4月	機構改革により岐阜市保健所食肉衛生検査所となる と畜検査係 ・ 食鳥検査係となる
平成11年	4月	名称変更により、と畜検査係が食肉検査係となる
平成12年	4月	機構改革により岐阜市保健福祉部保健所食肉衛生 検査所となる
平成14年	4月	B S E 専用検査室完成
平成15年	4月	機構改革により岐阜市市民健康部保健所食肉衛生 検査所となる 食肉検査グループ ・ 食鳥検査グループとなる
平成17年	4月	と畜検査手数料を改定
平成20年	4月	機構改革により市民健康部が健康部となる
平成23年	4月	機構改革により食肉検査係・食鳥検査係となる
平成25年	7月	B S E スクリーニング検査対象牛が48か月齢超に 変更され、全頭検査が見直しとなる
令和 3年	4月	機構改革により健康部が保健衛生部となる

〒500-8266

岐阜市境川5丁目148番地

電話 (058) 275-1550

FAX (058) 275-1554

アクセス方法

1) 自家用車利用の場合(名鉄岐阜駅から約6Km)

市場内に駐車場があります。

2) 鉄道利用の場合

名鉄名古屋本線笠松駅で名鉄竹鼻線に乗り換え。柳津駅下車後、北進。信号二つ目を右折し200m東進。

一つ目の信号の手前を左折し100m北進。

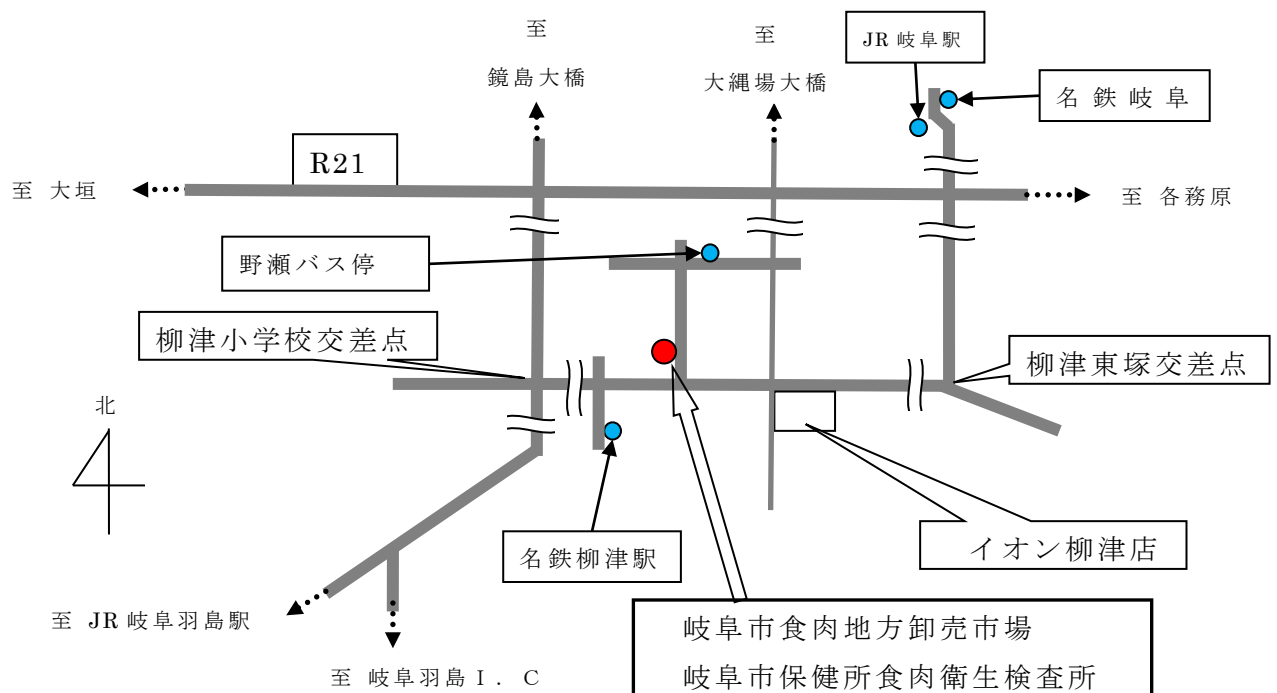
3) バス利用の場合

JR岐阜駅より、岐阜バス三田洞茜部線「高桑行き」に乗車し野瀬バス停

下車後、西進し最初の交差点を左折し500m南進

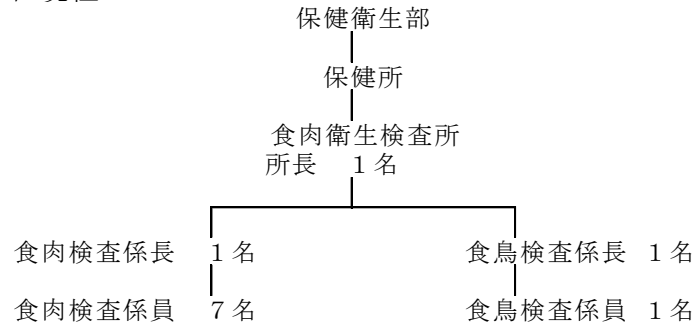
4) 高速道路利用の場合

名神高速岐阜羽島I.C出口を左折し直進後、県道151号(岐阜羽島線)に右折直進して県道1号に合流して進み柳津小学校前交差点を右折して、9番目の交差点を左折し100m直進



2. 組織・機構

令和5年4月1日現在



3. 職員構成

職名	人 数
所長	1
係長	2 (再任用1名)
副主幹	1
主査	1
主任	4 (育児休業1名)
主任技師	2 (育児休業1名)
フルタイム会計年度任用職員	1
パートタイム(A)会計年度任用職員	3 (食肉検査係3名)
計	15 (育児休業中職員2名含む)

4. 所轄と畜場及び大規模食鳥処理場

令和5年4月1日現在

所 轄	名 称	所在地
と畜場	岐阜市食肉地方卸売市場	岐阜市境川5丁目148
食鳥処理場	株式会社ギフシヨク	岐阜市安食491

5. 許可及び認定申請手数料

区 分	金 額 (円)
一般と畜場設置許可	22,000
簡易と畜場設置許可	10,000
食鳥処理事業許可	19,000
食鳥処理場の構造又は設備変更許可	10,000
確認規定認定	5,500
確認規定変更認定	2,300

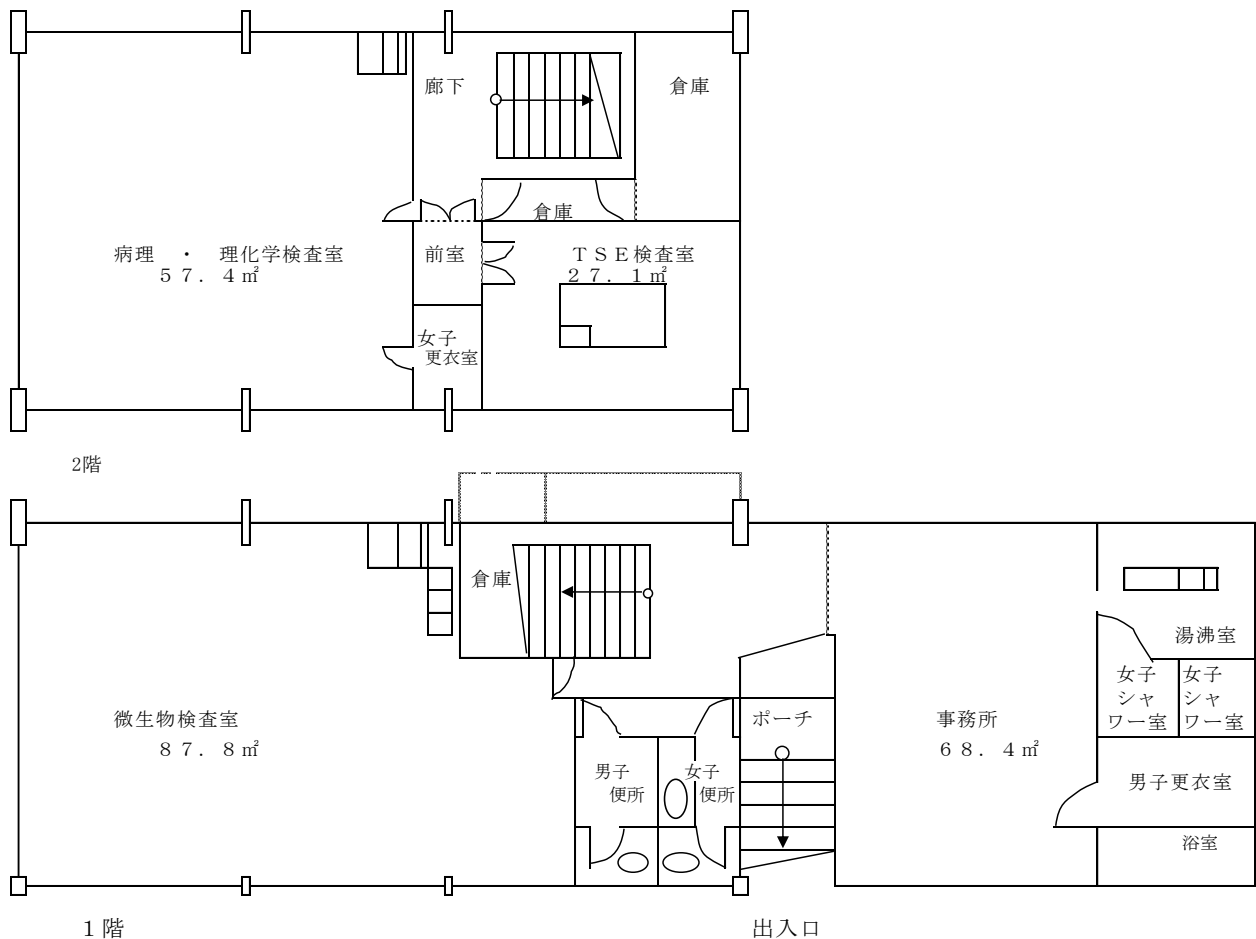
6. 検査手数料等

令和5年4月1日現在

畜種	検査手数料	と畜場使用料	とさつ解体料	備考
牛・馬	700	2,640	4,400	
豚	300	880	2,095	枝肉重量100kg以上
	300	880	1,100	
とく	300	880	1,100	
めん羊・山羊	300	880	1,100	
食鳥	3	—	—	

(1頭又は1羽につき 単位：円)

7. 検査所平面図



8. 主要検査機器

微生物関係

令和5年4月1日現在

機器名	数量	型 式
デシケーター	2	井内 WVN他
電子上皿天秤	2	メトラー PJ-360 TANITA KD-200
薬用冷蔵庫	6	フクシマガリレイ FMS-1004G他
ディープフリーザー	1	日本フリーザー VT-208
バイオクリーンベンチ	1	サンヨー MCV-B161F
倒立顕微鏡	1	オリンパス CK2-TR
ストマッカー	1	グンゼマスティケーター 400D
フリーザー	1	サンヨー MDF-235
CO ₂ インキュベーター	1	サンヨー MCO-175
インキュベーター	2	パナソニック MIR-254S-PJ
オートクレーブ	1	トミー精工 LSX-500
	1	サンヨー MLS-3750
乾熱滅菌器	2	ADVANTEC DRM 620TB ヤマト SG-81
恒温乾燥機	1	サンヨー MDV-102
DNA増幅装置	2	宝酒造 TP-3000 Verit™ 200
電気泳動装置一式	1	イワキ ALB-301
電気泳動撮影装置	1	フナコシ FP-6000
トランスイルミネーター	1	フナコシ LM-20-E
微量高速遠心器	1	KUBOTA 3520
製水器	1	ホシザキ KM
デンストグラフシステム1式	1	バイオ・ラッド・ラボラトリー Gel Doc PCシステム
蒸留水製造装置	1	ADVANTEC RFD 240NA
超純水製造装置	1	ミリポア SIMSV0000
薬品保管庫	1	セーフティキャビネット SF-5BE

BSE関係

機器名	数量	型 式
電子上皿天秤	1	ザルトリウス BP310P
細胞・試料破碎装置	1	安井器械 マルチピーズショッカー
	2	フナコシ FastPrep FP120
電動連続分注器	5	エッペンドルフ マルチヘッドプロ、マルチヘッドstream、マルチヘッドプラス×3
恒温水槽	1	アズワン サーマルロボ TR-1A
冷却遠心機	2	クボタ 3615、エッペンドルフ Centrifuge 5417R
ボルテックス	2	VORTEX GENIE2 G560
サーモアルミバス（2槽式）	1	IWAKI DOUBLE ALUMI BATH ALB-301
	1	COOL STAT anatech モデル 5520a
マイクロプレートウォッシャー	2	バイオラッド モデル 1575
	1	サーモフィッシャー・サイエンティフィック Wellwash
マイクロプレートリーダー	1	Thermo Multiskan FC Type357
冷凍冷蔵庫	1	SANYO MEDICOOL MPR-414FS
高圧蒸気滅菌器	1	TOMY精工 KS-323
安全キャビネット	1	HITACHI SCV

理化学関係

機器名	数量	型 式
遠心分離機	2	株式会社久保田製作所 テーブルトップ遠心機4000
分光光度計	1	島津 UV-120-02
アスピレーター	1	イワキ ASP-13MDA
恒温器	1	ヤマト IC-101
ロータリーエバポレーター	2	東京理化 N-1000型
高速液体クロマトグラフ	1	島津 Nexeraシステム
電子上皿天秤	1	Sartorius PRACTUM313-1SJP
	1	島津Auw220D
超音波洗浄器	1	エルテック UT-30A
ピペット用超音波洗浄器	1	島津 SUS-100PN
薬用保冷庫	3	サンヨー MPR-504他
バイオメディカルフリーザー	1	三洋電気(株) MDF-U338他
赤外線水分計	1	島津 TV-250D
全自動スポットライシステム	2	スポットケム SP-4410
		スポットケム SP-4430
pH・イオンメーター	1	東亜DKK HM-42X
振とう器	1	ヤマト SA300
蒸留水製造装置	1	アドバンティック RFD240NC

病理関係

機器名	数量	型 式
クリオスタット	1	白井松 スターレット2122
パラフィン溶融器	1	池本理化 B1
ドラフトチャンバー	1	ヤマト FRS-120型
フリーザー	1	三洋 MDF-330
ドライキーパー	1	島津 ED-130

第2章 と畜検査業務

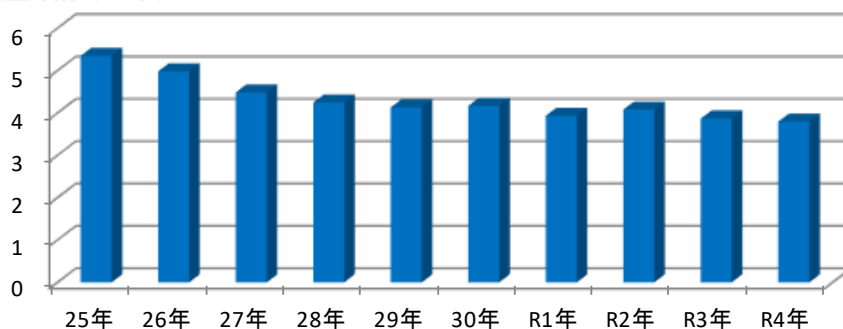
1. と畜検査頭数

(1) 年度別と畜検査頭数

年度 \ 畜種	牛	馬	豚	とく	めん羊 山 羊	総数
25年	5,350		68,880	3		74,233
26年	4,980		69,302			74,282
27年	4,484		67,622			72,106
28年	4,245		68,485			72,730
29年	4,132		70,220	1		74,353
30年	4,164		67,220			71,384
R1年	3,933		21,327	2		25,262
R2年	4,077		27,723	2		31,802
R3年	3,869		49,689			53,558
R4年	3,797		49,062			52,859

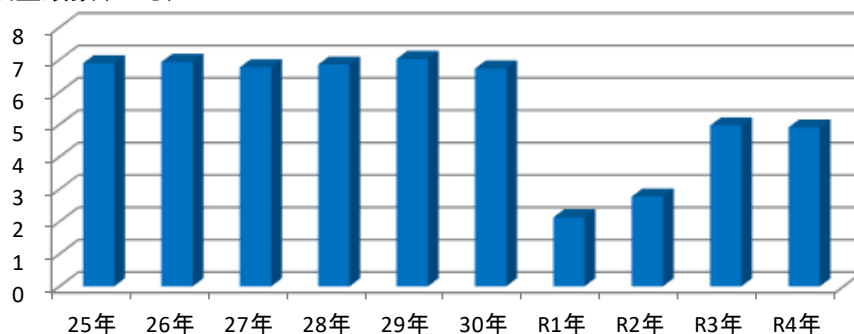
年度別検査頭数(牛)

検査頭数(×千)



年度別検査頭数(豚)

検査頭数(×万)



(2) 月別と畜検査頭数

月	畜種		黒毛和種		交雑種		ホルスタイン種		肉専用種		牛計	とく	馬	豚	めん羊	山羊	総数
	雌	去勢	雌	去勢	雌	去勢	雌	去勢									
4	79	187	0	4	0	0	0	0	270	0	0	4,353	0	0	0	4,623	
5	87	213	0	5	0	0	0	0	305	0	0	3,818	0	0	0	4,123	
6	79	184	3	4	0	0	0	0	270	0	0	3,733	0	0	0	4,003	
7	117	198	0	5	0	0	0	0	320	0	0	3,395	0	0	0	3,715	
8	104	193	2	7	0	0	0	0	306	0	0	4,336	0	0	0	4,642	
9	72	158	2	4	0	0	0	0	236	0	0	4,477	0	0	0	4,713	
10	109	208	1	5	0	0	0	0	323	0	0	3,972	0	0	0	4,295	
11	200	388	0	4	0	0	0	0	592	0	0	4,549	0	0	0	5,141	
12	111	231	0	6	0	0	0	0	348	0	0	4,113	0	0	0	4,461	
1	98	199	1	4	0	0	0	0	302	0	0	4,242	0	0	0	4,544	
2	71	176	1	7	0	0	0	0	255	0	0	3,871	0	0	0	4,126	
3	84	183	0	3	0	0	0	0	270	0	0	4,203	0	0	0	4,473	
総数	1,211	2,518	10	58	0	0	0	0	3,797	0	0	49,062	0	0	0	52,859	

(3) と畜場外と殺頭数

畜種	牛	とく	馬	豚	合計
切迫と殺					
不慮の災害による負傷	0	0	0	0	0
不慮の災害で救うことのできない状態	0	0	0	0	0
難産	0	0	0	0	0
産褥麻痺	0	0	0	0	0
急性鼓脹症	0	0	0	0	0

(4) 緊急と畜検査頭数

月	4	5	6	7	8	9	10	11	12	1	2	3	合計
牛	0	0	1	5	3	4	0	2	0	0	0	2	17
豚	0	0	0	0	0	0	0	0	0	0	0	0	0

(5) 牛産地別出荷頭数

出荷県	黒毛和種			交雑種			ホルスタイン種			肉専用種			総計
	雌	去勢	計	雌	去勢	計	雌	去勢	計	雌	去勢	計	
岐阜	1,207	2,515	3,722	10	11	21	0	0	0	0	0	0	3,743
福井	0	0	0	0	45	45	0	0	0	0	0	0	45
愛知	0	1	1	0	2	2	0	0	0	0	0	0	3
長野	2	0	2	0	0	0	0	0	0	0	0	0	2
北海道	0	1	1	0	0	0	0	0	0	0	0	0	1
鹿児島	1	0	1	0	0	0	0	0	0	0	0	0	1
宮崎	1	0	1	0	0	0	0	0	0	0	0	0	1
宮城	0	1	1	0	0	0	0	0	0	0	0	0	1
総計	1,211	2,518	3,729	10	58	68	0	0	0	0	0	0	3,797

(6) と畜牛月齢

月齢	4月	5月	6月	7月	8月	9月	10月	11月	12月	1月	2月	3月	計
30か月齢以下	196	222	185	227	211	163	237	447	263	227	185	207	2,770
30か月齢超 48か月齢以下	69	78	84	86	92	71	82	144	85	72	70	62	995
48か月齢超	5	5	1	7	3	2	4	1	0	3	0	1	32
計	270	305	270	320	306	236	323	592	348	302	255	270	3,797

最高月齢	181.6	33.7	96.1	182.6	122.0	157.4	98.5	206.3	42.9	132.0	33.0	59.9	
------	-------	------	------	-------	-------	-------	------	-------	------	-------	------	------	--

2. と畜検査結果に基づく措置

(1) 獣畜のと殺禁止又は廃棄したものの疾病別内訳

畜種		牛			とく			馬			豚			めん羊			山羊		
		禁止	全部 廃棄	一部 廃棄	禁止	全部 廃棄	一部 廃棄	禁止	全部 廃棄	一部 廃棄	禁止	全部 廃棄	一部 廃棄	禁止	全部 廃棄	一部 廃棄	禁止	全部 廃棄	一部 廃棄
処分実頭数			7	3,224							172	49,055							
細菌病	炭疽																		
	豚丹毒									46									
	サルモネラ症																		
	結核病																		
	ブルセラ病																		
	破傷風																		
	放線菌病																		
	その他																		
ケ ス ・ チ ア 病	豚熱																		
	その他																		
原 虫 病	トキソプラズマ病																		
	その他																		
寄 生 虫 病	のう虫病																		
	ジストマ病			4															
	その他											5,881							
そ の 他 の 疾 病	膿毒症									117									
	敗血症									7									
	尿毒症		2																
	黄疸		1	11								817							
	水腫			532								1,216							
	腫瘍			5								1							
	中毒諸症																		
	炎症又は炎症産物による汚染		1	13,372						2	123,483								
	変性又は萎縮			565								3,801							
	その他		3	1,707								9,517							
計			7	16,196							172	144,716							

(2) 一部廃棄したものの病類別内訳

病類	畜種	牛	とく	馬	豚	めん羊	山羊	
消化器系	肝 肝 蛭 症	4						
	肝 間 質 炎				4,542			
	肝 膿 瘍	143			8			
	肝 包 膜 炎	155			9,729			
	胆 管 炎	279						
	肝 炎	202			7,136			
	褪 色 肝	176			3,390			
	脂 肪 肝	1			4			
	肝 硬 変	43			318			
	肝 富 脈 斑							
	肝 出 血 斑	1,156						
	鬱 血 肝	3						
	鋸 屑 肝	113						
	胃 炎	1,816			2,323			
	小 腸 炎	1,816			9,416			
	大 腸 炎	1,816			9,416			
	腸 間 膜 脂 肪 壊 死	63						
	腸 間 膜 リンパ 乾酪 変性				18			
	直 腸 脱				38			
	腸 間 膜 水 腫	26			38			
	腸 間 膜 膿 瘍	1			109			
	脾 臓 炎				12			
	腫 瘍	1						
	回 虫 寄 生				1,339			
	腸 気 泡 症							
	へ ル ニ ア				770			
	胃 潰 瘍				6,663			
	鎖 肛 炎				1			
	腹 膜 炎	13			337			
	直 腸 周 圍 脂 肪 壊 死	55						
	呼吸循環器系	肺 炎	475			48,891		
		気 管 支 炎						
腫 瘍 (呼 吸 器 系)								
肺 膿 瘍		40			56			
胸 膜 炎		96			13,738			
血 液 吸 入 肺		1			25			
肺 気 腫		10			10			
異 物 吸 入 肺								
心 外 膜 炎		12			705			
心 内 膜 炎					7			
心 筋 炎		51			16			
横 隔 膜 水 腫		14						
横 隔 膜 膿 瘍		35			34			
横 隔 膜 筋 肉 出 血		2						
横 隔 膜 炎								
縦 隔 膜 水 腫		54						
縦 隔 膜 膿 瘍		5						
縦 隔 膜 筋 肉 出 血		5						
縦 隔 膜 炎								
脾 う っ 血					148			
脾 出 血 性 梗 塞				3,565				
脾 膿 瘍				5				
脾 腫	1			10				
脾 捻 転				13				

病類		畜種	牛	とく	馬	豚	めん羊	山羊
泌尿生殖器系	腎	炎	8			28		
	腎	膿瘍	10			3		
	腎	嚢胞				2,530		
	腎	水腫						
	腎	脂肪壊死	152					
	腎	脂肪水腫	72					
	腎	結石	16					
	膀胱	炎	12			1		
	膀胱	結石	12					
	膀胱	破裂						
	尿道	炎	9					
	尿道	結石	8					
	尿道	周囲炎	1					
	包皮	炎	1					
	卵巣	嚢腫				14		
	死	胎						
	子宮	内膜炎				1,880		
	子宮	蓄膿症				1		
	子宮	脱				2		
	膣	脱				12		
腫瘍	(泌尿生殖器系)				1			
妊娠	子宮	1			49			
乳房	炎				22			
精巣	炎				2			
皮膚運動器系	皮膚	炎	9			5		
	角	損傷	1					
	四肢	骨折	5			77		
	その他	骨折	15			32		
	脱	臼	17			43		
	関節	炎	30			1,238		
	四肢	膿瘍	13			658		
	その他	膿瘍	24			3,835		
	筋肉	水腫	363			1,173		
	筋肉	変性	286			803		
	筋肉	出血	27			83		
	褥	創	1			3		
	打撲	傷	679			6,616		
	放線菌	症						
	咬	傷				349		
	挫	傷				6		
	火	傷				13		
	外	傷	4			27		
	脂肪	水腫	3			5		
	脂肪	変性	8			432		
血	腫				3			
メラノーマ								
腫	瘍	2						
その他	奇形	263			1,123			
	軽度の黄疸	11			817			

(3) 過去10年間の疾病別全部廃棄の推移（と畜場法・食品衛生法による）

畜種	疾病名	年度										合計
		H 2 5	H 2 6	H 2 7	H 2 8	H 2 9	H 3 0	R 1	R 2	R 3	R 4	
牛	敗血症	2	3	4		4	1	2	1			17
	膿毒症			1					1			2
	尿毒症	6	8	2	2	3		2	6	2	2	33
	高度の黄疸	2	6	1	1	1	1		1		1	14
	高度の水腫	1	1		1							3
	白血病	2	2	3		1	2	2	1	1	3	17
	中毒諸症											0
	炎症又は炎性産物等による汚染										1	1
	腫瘍											0
	抗菌性物質等残留											0
	合計	13	20	11	4	9	4	6	10	3	7	87
豚	敗血症	12	15	13	19	19	10	3	2	5	7	105
	膿毒症	89	95	78	87	100	109	66	98	172	117	1011
	豚丹毒									11	46	57
	尿毒症	1	2	1		1			1			6
	高度の黄疸			3				1	1			5
	白血病	1								1		2
	熱性諸症											0
	抗菌性物質等残留											0
	炎症又は炎性産物等による汚染				2	4				2	2	10
	その他	5	11	8								24
	合計	108	123	103	108	124	119	70	102	191	172	1220

3. 精密検査実施状況

(1) 精密検査件数

畜種	項目 病類		検査頭数	精密検査内容				処分 全部廃棄数	
				細菌	病理	理化学			原虫その他
						血液検査	その他		
牛 (とくを含む)	敗血症	症状心内膜炎							
		その他							
	尿毒	症	16		16	2		2	
	黄疸	症	8		8	4		1	
	水腫	腫							
	白血	病	3		3	2	1		3
その他	の他	88			88	32			
豚	敗血症	症状心内膜炎	7	7					7
		その他							
	尿毒	症							
	黄疸	症	1		1				
	膿毒	症	38	35	3	3			38
	白血	病							
	豚丹	毒	46	46					46
	変性または萎縮	症							
炎中	毒								
その他	の他	5			5	5			
総計			212	88	3	123	47	0	97

(2) 残留抗菌性物質検査件数

I 病畜検査

畜種	検査頭数	検査検体数	検査検体数
牛(とくを含む)	40	80	全て陰性
豚	8	16	
合計	48	96	

II 抗菌性物質等の残留物質モニタリング検査

区分	畜種	検査項目	検査検体数	検査結果
簡易検査 (腎臓)	牛	抗菌性物質	44	全て陰性
		肥育豚	抗菌性物質	
	繁殖豚	抗菌性物質	441	
	合計	-	529	
精密検査 (筋肉)	牛	抗菌性物質	36	全て基準値以下
		内部寄生虫剤	16	
	肥育豚	抗菌性物質	36	
	内部寄生虫剤	16		
合計	-	104		

(3) 枝肉の微生物汚染調査件数

畜種	検査頭数	検査検体数	検査項目							
			一般生菌数	大腸菌群数	大腸菌	腸内細菌科菌群	STEC*	サルモネラ属菌	黄色ブドウ球菌	カンピロバクター属菌
牛	60	60	60	60	60	60	60	60	60	60
豚	60	60	60	60	60	60	60	60	60	60
計	120	120	120	120	120	120	120	120	120	120

(* : 対象とするSTECの血清型は026、0103、0111、0121、0145、0157及び0165の7種類)

第 3 章 食鳥検査業務

1. 許可施設数

令和5年4月1日現在

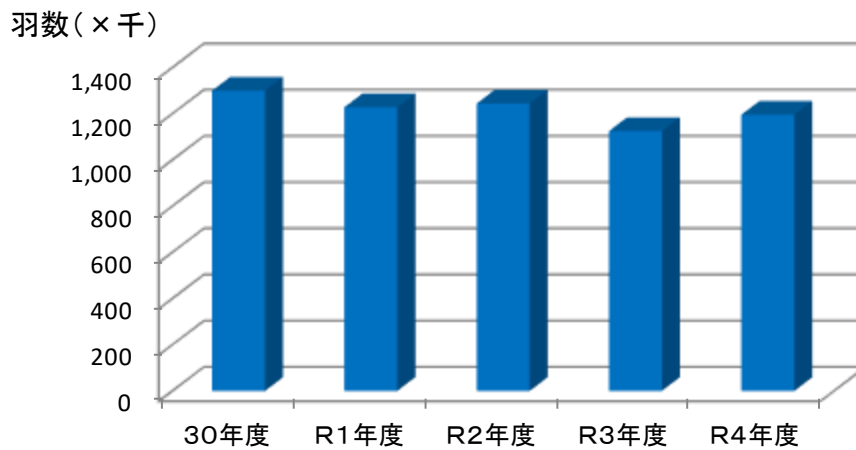
- (1) 大規模食鳥処理場 1施設
- (2) 認定小規模食鳥処理場 8施設（うち5施設休止中）

2. 食鳥検査羽数

- (1) 年度別食鳥検査羽数推移

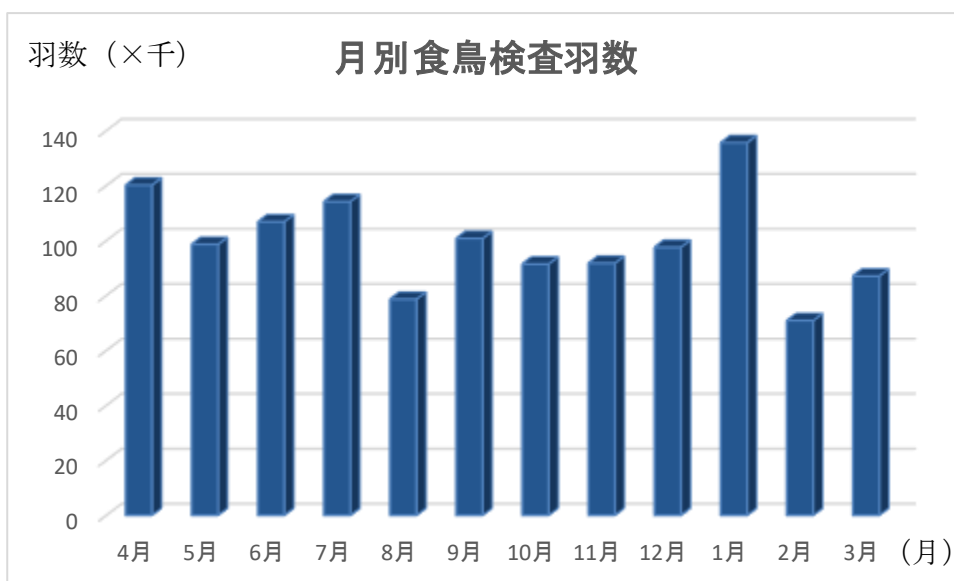
年度	ブロイラー	成鶏	あひる/七面鳥	検査羽数
30年度	0	1,299,968	0	1,299,968
R1年度	0	1,227,976	0	1,227,976
R2年度	0	1,244,069	0	1,244,069
R3年度	0	1,124,689	0	1,124,689
R4年度	0	1,195,406	0	1,195,406

年度別食鳥検査羽数(成鶏)



(2) 月別食鳥検査羽数

月	ブロイラー	成鶏	あひる/七面鳥	計
4月	0	120,354	0	120,354
5月	0	98,768	0	98,768
6月	0	106,964	0	106,964
7月	0	114,318	0	114,318
8月	0	78,808	0	78,808
9月	0	100,927	0	100,927
10月	0	91,613	0	91,613
11月	0	91,914	0	91,914
12月	0	97,705	0	97,705
1月	0	135,774	0	135,774
2月	0	71,019	0	71,019
3月	0	87,242	0	87,242
合計	0	1,195,406	0	1,195,406



3. 検査廃棄処分したものの内訳

(1) 食鳥検査羽数及び食鳥のとさつ、内臓の摘出禁止または廃棄したものの原因

検査羽数		ブロイラー			成 鶏			あひる／七面鳥		
		0			1,195,406			0		
		禁止	全部 廃棄	一部 廃棄	禁止	全部 廃棄	一部 廃棄	禁止	全部 廃棄	一部 廃棄
処分実羽数		0	0	0	50,436	63	14,682	0	0	0
疾	ウ	鶏痘	0	0	0	0	0	0	0	0
		伝染性気管支炎	0	0	0	0	0	0	0	0
伝染性喉頭気管炎		0	0	0	0	0	0	0	0	
ニューカッスル病		0	0	0	0	0	0	0	0	
鶏白血病		0	0	0	0	0	0	0	0	
封入体肝炎		0	0	0	0	0	0	0	0	
マレック病		0	0	0	0	0	0	0	0	
病	その他	0	0	0	0	0	0	0	0	
	大腸菌症	0	0	0	0	0	0	0	0	
	伝染性コリーザ	0	0	0	0	0	0	0	0	
	サルモネラ症	0	0	0	0	0	0	0	0	
	ブドウ球菌症	0	0	0	0	0	0	0	0	
別	そ	0	0	0	0	0	0	0	0	
	毒血症	0	0	0	0	0	0	0	0	
	膿毒症	0	0	0	0	0	0	0	0	
	敗血症	0	0	0	0	0	0	0	0	
	真菌症	0	0	0	0	0	0	0	0	
	原虫病	0	0	0	0	0	0	0	0	
	寄生虫病	0	0	0	0	0	0	0	0	
	変性	0	0	0	0	0	0	0	0	
	尿酸塩沈着症	0	0	0	0	0	0	0	0	
	水腫	0	0	0	0	0	0	0	0	
	他	0	0	0	11,300	0	0	0	0	
	出血	0	0	0	0	0	3,650	0	0	
	炎症	0	0	0	4,800	9	1,710	0	0	
	萎縮	0	0	0	0	0	0	0	0	
	腫瘍	0	0	0	1,366	0	0	0	0	
	臓器の異常な形等	0	0	0	0	0	0	0	0	
数	異常体温	0	0	0	0	0	0	0	0	
	黄疸	0	0	0	3,750	13	0	0	0	
	外傷	0	0	0	330	1	9,322	0	0	
	中毒諸症	0	0	0	0	0	0	0	0	
	削瘦及び発育不良	0	0	0	28,480	40	0	0	0	
	放血不良	0	0	0	264	0	0	0	0	
	湯漬過度	0	0	0	146	0	0	0	0	
	その他	0	0	0	0	0	0	0	0	
	計	0	0	0	50,436	63	14,682	0	0	0

(2) 月別疾病羽数・処分羽数

令和4年度分

月	4	5	6	7	8	9	10	11	12	1	2	3	合計
処理羽数	120,354	98,768	106,964	114,318	78,808	100,927	91,613	91,914	97,705	135,774	71,019	87,242	1,195,406
死鳥	424	423	379	745	771	442	375	93	258	208	234	192	4,544
禁止	6,397	3,978	4,122	5,378	5,042	6,278	2,485	2,815	4,856	3,509	3,187	2,389	50,436
全部廃棄	63	0	0	0	0	0	0	0	0	0	0	0	63
一部廃棄	1,523	1,032	1,118	1,446	961	1,044	1,273	969	1,011	2,589	683	1,033	14,682
禁止の内訳													
著しい消瘦	3,381	2,095	1,698	3,584	3,656	4,257	1,402	1,607	2,124	1,853	1,645	1,178	28,480
腹水症	1,285	773	1,222	1,054	733	1,382	584	767	935	863	995	707	11,300
炎症	559	464	542	319	336	381	244	273	624	477	238	343	4,800
外傷	45	29	38	39	24	19	32	37	9	35	3	20	330
放血不良	34	15	23	112	6	21	24	4	6	5	2	12	264
黄疸	915	471	438	174	141	129	97	70	970	163	146	36	3,750
腫瘍	107	129	158	90	146	85	96	54	141	110	158	92	1,366
湯漬過度	71	2	3	6	0	4	6	3	47	3	0	1	146
その他	0	0	0	0	0	0	0	0	0	0	0	0	0
全部廃棄の内訳													
著しい消瘦	40	0	0	0	0	0	0	0	0	0	0	0	40
腹水症	0	0	0	0	0	0	0	0	0	0	0	0	0
腹膜炎	0	0	0	0	0	0	0	0	0	0	0	0	0
炎症	9	0	0	0	0	0	0	0	0	0	0	0	9
大腸菌症	0	0	0	0	0	0	0	0	0	0	0	0	0
サルモネラ症	0	0	0	0	0	0	0	0	0	0	0	0	0
ブドウ球菌症	0	0	0	0	0	0	0	0	0	0	0	0	0
黄疸	13	0	0	0	0	0	0	0	0	0	0	0	13
マレック病	0	0	0	0	0	0	0	0	0	0	0	0	0
外傷	1	0	0	0	0	0	0	0	0	0	0	0	1
放血不良	0	0	0	0	0	0	0	0	0	0	0	0	0
白血病	0	0	0	0	0	0	0	0	0	0	0	0	0
DFD	0	0	0	0	0	0	0	0	0	0	0	0	0
敗血症	0	0	0	0	0	0	0	0	0	0	0	0	0
腫瘍	0	0	0	0	0	0	0	0	0	0	0	0	0
その他	0	0	0	0	0	0	0	0	0	0	0	0	0
一部廃棄の内訳													
変性	0	0	0	0	0	0	0	0	0	0	0	0	0
出血	374	306	276	392	134	291	432	269	270	479	169	258	3,650
炎症	67	51	148	132	152	39	133	66	121	613	124	64	1,710
腫瘍	0	0	0	0	0	0	0	0	0	0	0	0	0
外傷	1,082	675	694	922	675	714	708	634	620	1,497	390	711	9,322
その他	0	0	0	0	0	0	0	0	0	0	0	0	0

4. 精密検査実施状況

(1) 微生物汚染調査件数

<大規模食鳥処理場>

●切除法(HACCP外部検証)

と体(首皮)(肉類等)

区分	検査 検体数	基準値以上検体数		陽性検体数		
		一般生菌数 5.49cfu/g以上	腸内細菌科菌群数 3.08cfu/g以上	黄色ブドウ球菌	サルモネラ属 菌	カンピロバクター属 菌
と体(肉類等)	60	2	0	9	0	8

※外部検証(切除法)の一般生菌数及び腸内細菌科菌群数の基準値は、令和2年11月～令和3年11月(1年間)までのデータを基に設定しています。

●拭き取り法

区分	検査 検体数	不適検体数	陽性検体数		
		一般生菌数 10 ³ cfu/cm ² 以上	黄色ブドウ球菌	サルモネラ属菌	カンピロバクター属 菌
手指、作業器具等	60		0	0	0
車両、輸送容器	24	1	0	0	1
計	84	0	0	0	1

※一般生菌数の基準値(103cfu/cm²以上)は、車両、輸送容器のみに適用しています。

<認定小規模食鳥処理場>

●拭き取り法

区分	検査 検体数	陽性検体数		
		黄色ブドウ球菌	サルモネラ属菌	カンピロバクター属 菌
と体(肉類等)	0	0	0	0
手指、作業器具等	6	0	0	0
計	6	0	0	0

(2) 残留抗菌性物質検査件数(簡易検査)

検体	検査検体数	検査結果
腎臓	46	全て陰性

(3) 抗菌性物質等の残留物質モニタリング検査件数(精密検査)と内訳

検査項目名	検査検体数	検査結果
抗菌性物質	26	全て基準値以下
内部寄生虫用剤	3	

第4章 その他の事業

1 HACCPへの取り組み、衛生講習会等の実施状況

○ 岐阜市食肉地方卸売市場で12回開催されたHACCP外部検証会議に出席し、延べ現場確認91回（豚53、牛38）、枝肉における切除法を用いた微生物学的検査1,800項目（豚900、牛900）、手順書の実施記録等168回（14冊×12回）による外部検証を行い、HACCPの実施状況について助言指導を行った。

○ 管轄の大規模食鳥処理場において講習会を2回実施し、「HACCPシステム導入のメリットと株式会社ギフシヨクの現状」、「HACCPシステム導入のメリットと当該施設の現状」について説明し、従事者及び事業主を対象として食の安全への意識向上を図った。

また、HACCPへの取り組みとしては、管轄の大規模食鳥処理場において、毎日の現場確認、毎月の微生物学的検査と書類確認を伴う外部検証を実施し、結果について指摘文書による改善指導を行うとともに、日々発生する課題や問題に対して助言指導を行った。

2 危機管理演習等の実施状況

○ CSF（豚熱）発生時における危機管理演習

CSFの発生事例を受け、食肉市場をはじめとすると畜場関係者ととともに、CSF発生時における初動机上演習を実施した。

○ 高病原性鳥インフルエンザ発生時における危機管理演習

全国の発生状況などを交えて、食鳥処理業者、従業員とともに、「食肉衛生検査所高病原性鳥インフルエンザ発生時マニュアル」及び「HPAI発生時防疫マニュアル」を確認し、特に当該施設で発生した際の初動対応や関係機関等連絡先について説明し、理解を深めるとともに、初動机上演習を実施した。

第 5 章 付 表

1 岐阜市食肉地方卸売市場概要

(1) 概 要

ア 位 置	岐阜市境川5丁目148番地		
イ 敷 地 面 積	21,879.93 m ²		
ウ 建 物 面 積	7,814.73 m ²		
エ 能 力	と畜処理能力(1日)	大動物 75頭	小動物 600頭
	汚水処理能力(日量)	1,500m ³	
	冷蔵能力(小動物に換算)	1,050頭	
	汚泥脱水能力	4,000kg	
	収容能力	大動物 115頭	小動物 560頭
オ 建 築 年 月 日	昭和42年11月 岐阜市食肉センターとして竣工		
カ 建 築 物			

名 称	面 積	備 考
1. 本 館 棟	4,105.78 m ²	大動物と室 小動物と室 冷蔵庫 懸肉室兼せり場
2. 事 務 棟	381.60 m ²	大動物解体室 小動物解体室
3. 控 室 棟	132.46 m ²	内臓処理室 枝肉処理場
4. 作 業 員 控 室	64.80 m ²	大動物係留所 小動物収容所
5. 調 理 師 控 室	64.80 m ²	市管理事務所 関係事務所
6. 現 業 員 控 室	39.58 m ²	管理人住宅 買受人控室
7. 倉 庫	48.60 m ²	会議室
8. 病 畜 と 室	50.00 m ²	
9. 焼 却 炉 上 屋	98.99 m ²	
10. 洗 車 場	64.00 m ²	
11. 汚 水 浄 化 槽	1,942.40 m ²	
12. ブ ロ ア ー 室	49.17 m ²	
13. 汚 泥 処 理 場	173.00 m ²	
14. ポ ン プ 室	9.00 m ²	
15. 廃 棄 物 処 理 棟	59.42 m ²	
16. お が く ず 置 場	30.00 m ²	
17. 受 付 棟	4.53 m ²	
18. 冷 蔵 庫 棟	496.60 m ²	

キ 機 構

- 岐 阜 市 施設の維持管理及び業務の指導監督
食肉検査(岐阜市保健所食肉衛生検査所)
- 卸 売 業 者 株式会社 岐阜県畜産公社(荷受機関)
授權資本金 5,200万円 払込済資本金 4,950万円
県 700万円 市 700万円 全農 1,350万円 県信連 400万円
県食肉連 1,700万円 県家畜商組合 100万円
岐阜県卸売市場条例に基づき、市場を通じ食肉の委託販売を行う機関で
あり、食肉の販売代金を基準とする手数料を収受し業務を運営する者
- 買 受 人 市長の承認を受け、本市場でのせり売りに参加し食肉の買受けをする者
- 付 属 営 業 人 市長の承認を受け、本市場での市場業務に附帯した業務を行う者
- 日 本 食 肉 格 付 協 会 牛、豚の枝肉の規格格付けを行う者