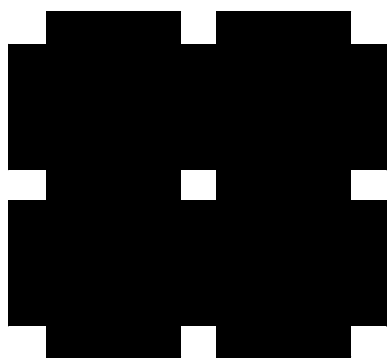


令和3年度

# 事業概要



岐阜市保健所食肉衛生検査所

## 目 次

第 1 章	総 説		
	1	沿 革	1
	2	組織・機構	3
	3	職員構成	3
	4	所轄と畜場及び大規模食鳥処理場	3
	5	許可及び認定申請手数料	3
	6	検査手数料等	4
	7	検査所平面図	4
	8	主要検査機器	5
第 2 章	と畜検査業務		
	1	と畜検査頭数	
		(1) 年度別と畜検査頭数	7
		(2) 月別と畜検査頭数	8
		(3) と畜場外と殺頭数	8
		(4) 緊急と畜検査頭数	8
		(5) 牛産地別出荷頭数	8
		(6) と畜牛月齢	8
	2	と畜検査結果に基づく措置	
		(1) 獣畜のと畜禁止又は廃棄したものの疾病別内訳	9
		(2) 一部廃棄したものの病類別内訳	10
		(3) 過去 10 年間の疾病別全部廃棄の推移	12
	3	精密検査実施状況	
		(1) 精密検査件数	13
		(2) 残留抗菌性物質検査件数	13
		(3) 枝肉の微生物汚染調査件数	13
第 3 章	食鳥検査業務		
	1	許可施設数	14
	2	食鳥検査羽数	
		(1) 年度別食鳥検査羽数推移	14
		(2) 月別食鳥検査羽数	15
	3	検査廃棄処分したものの内訳	
		(1) 食鳥検査羽数及び食鳥のとさつ、内臓の摘出禁止または 廃棄したものの原因	16
		(2) 月別疾病羽数・処分羽数	17
	4	精密検査実施状況	
		(1) 微生物汚染調査件数	18
		(2) 残留抗菌性物質検査件数（簡易検査）	18
		(3) 抗菌性物質等の残留物質モニタリング検査件数（精密検査）と内訳	18
第 4 章	その他の事業		
	1	HACCPへの取り組み、衛生講習会等の実施状況	19
	2	危機管理演習等の実施状況	19
第 5 章	付 表		
	1	岐阜市食肉地方卸売市場概要	20

# 第 1 章 総 説

# 1. 沿革

大正12年	3月	岐阜市上加納山にと畜場設置(市営と畜場)
昭和23年 昭和24年	4月 12月	法改正により岐阜市が政令市となる と畜検査業務が、岐阜市保健所所管となる
昭和42年	11月	岐阜市茜部5635の1にと畜場を新築移転 岐阜市食肉センターと改称 岐阜市南保健所衛生課と畜検査係となる
昭和48年	1月	岐阜市食肉地方卸売市場として開設許可を受ける
昭和49年	4月	岐阜市南保健所食肉検査課となる
昭和52年	4月	町名変更により岐阜市境川5-148となる
昭和56年	2月	食肉検査室完成 鉄骨平屋建 68㎡
昭和56年	4月	機構改革により岐阜市中央保健所食肉検査課となる
昭和63年	2月	食肉検査室増改築完成 鉄筋コンクリート二階建一部鉄骨平屋建 308㎡
平成 4年	4月	食鳥処理の事業の規制及び食鳥検査に関する法律の 施行により食鳥検査業務が食肉検査課所管となる 検査一係 ・ 検査二係となる
平成 6年	4月	名称変更により岐阜市中央保健所食肉衛生検査所 となる
平成 9年	4月	機構改革により岐阜市保健所食肉衛生検査所となる と畜検査係 ・ 食鳥検査係となる
平成11年	4月	名称変更により、と畜検査係が食肉検査係となる
平成12年	4月	機構改革により岐阜市保健福祉部保健所食肉衛生 検査所となる
平成14年	4月	BSE専用検査室完成
平成15年	4月	機構改革により岐阜市市民健康部保健所食肉衛生 検査所となる 食肉検査グループ ・ 食鳥検査グループとなる
平成17年	4月	と畜検査手数料を改定
平成20年	4月	機構改革により市民健康部が健康部となる
平成23年	4月	機構改革により食肉検査係・食鳥検査係となる
平成25年	7月	BSEスクリーニング検査対象牛が48か月齢超に 変更され、全頭検査が見直しとなる
令和 3年	4月	機構改革により健康部が保健衛生部となる

〒500-8266

岐阜市境川5丁目148番地

電話 (058) 275-1550

FAX (058) 275-1554

## アクセス方法

### ○鉄道利用の場合

#### 1) 駅よりタクシー利用の場合

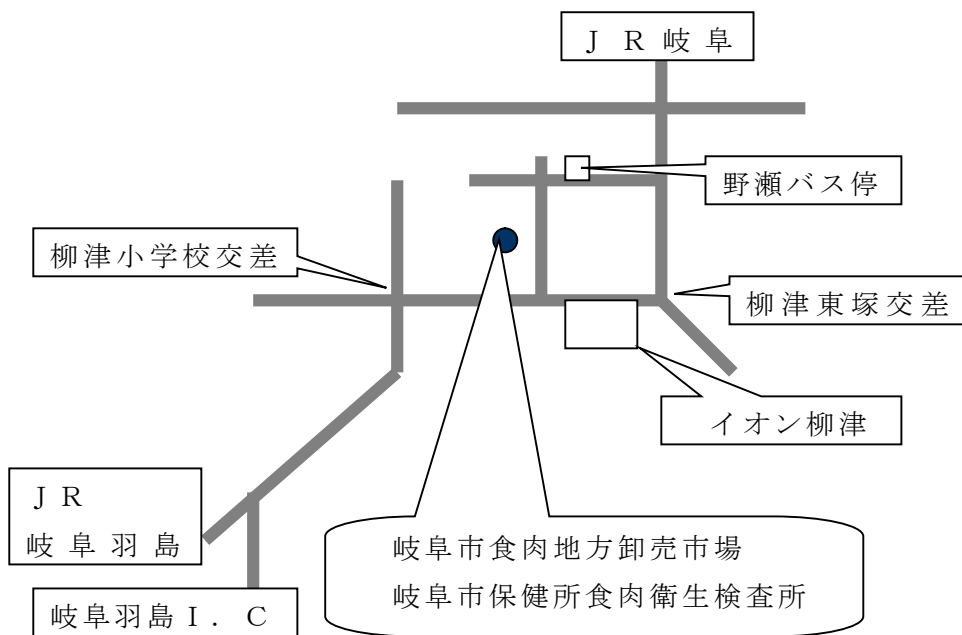
J R 岐阜駅、J R 新幹線岐阜羽島駅より、「岐阜市食肉地方卸売市場」へ

#### 2) 駅よりバス利用の場合

J R 岐阜駅より、岐阜バス三田洞茜部線 「高桑行き」に乗車し野瀬バス停下車後、前進し最初の交差点を左折し600m南進

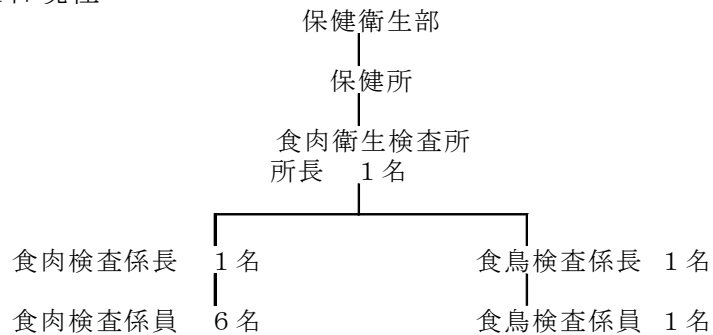
### ○高速道路利用の場合

名神高速岐阜羽島 I . C 出口を左折し直進後、県道 151 号（岐阜羽島線）に右折直進して県道 1 号に合流して進み柳津小学校前交差点を右折して、9 番目の交差点を左折し 200m 直進



## 2. 組織・機構

令和4年4月1日現在



## 3. 職員構成

職名	人数
所長	1
係長	2 (再任用1名)
副主幹	1
主査	2
主任	2 (育児休業1名)
主任技師	2
フルタイム会計年度任用職員	1
パートタイム(A)会計年度任用職員	3 (食肉検査係3名)
計	14 (育児休業中職員1名含む)

## 4. 所轄と畜場及び大規模食鳥処理場

令和4年4月1日現在

所轄	名称	所在地
と畜場	岐阜市食肉地方卸売市場	岐阜市境川5丁目148
食鳥処理場	株式会社ギフシヨク	岐阜市安食491

## 5. 許可及び認定申請手数料

区分	金額(円)
一般と畜場設置許可	22,000
簡易と畜場設置許可	10,000
食鳥処理事業許可	19,000
食鳥処理場の構造又は設備変更許可	10,000
確認規定認定	5,500
確認規定変更認定	2,300

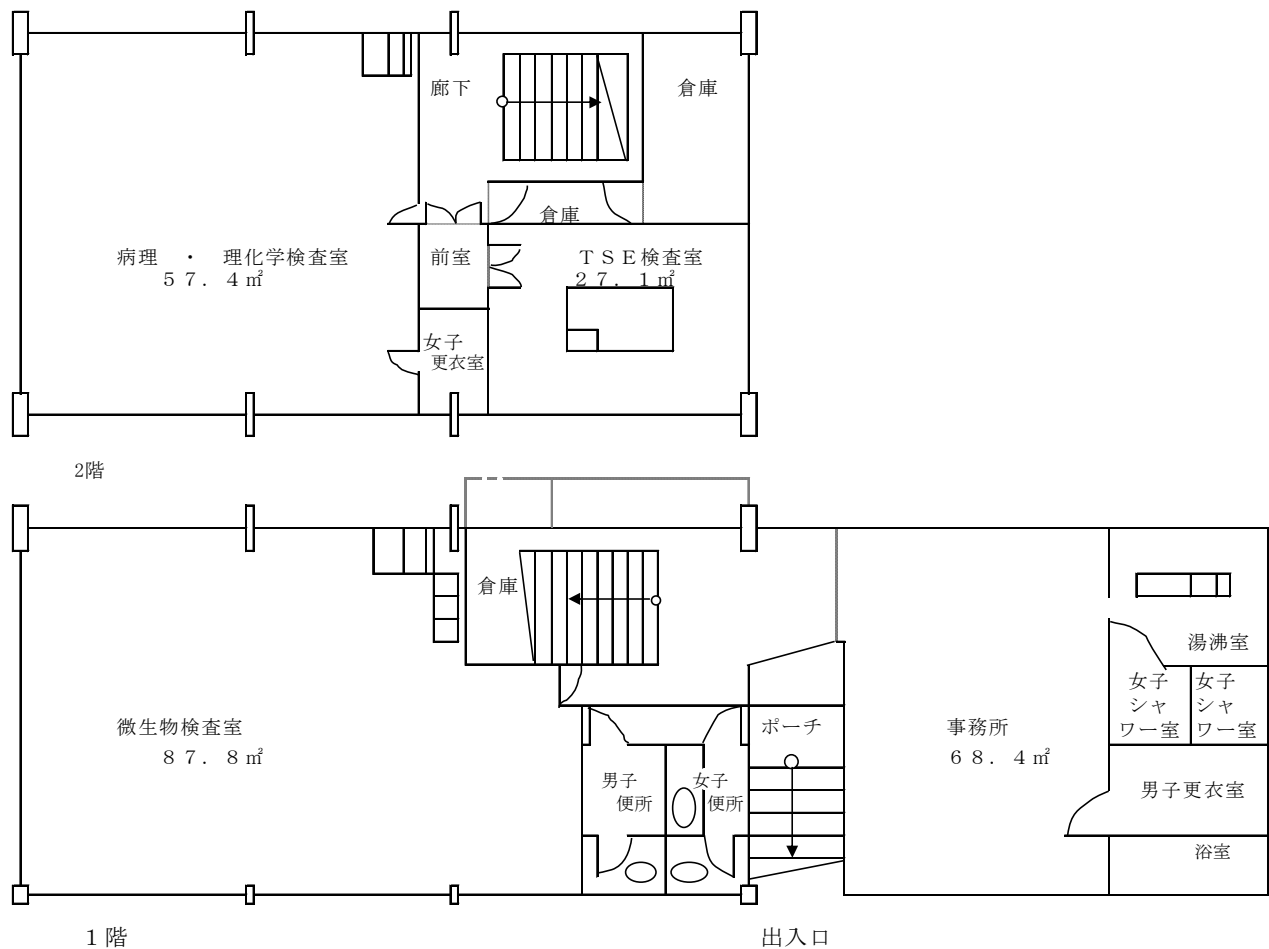
## 6. 検査手数料等

令和4年4月1日現在

畜種	検査手数料	と畜場使用料	とさつ解体料	備考
牛・馬	700	2,640	4,400	
豚	300	880	2,095	枝肉重量100kg以上
	300	880	1,100	
とく	300	880	1,100	
めん羊・山羊	300	880	1,100	
食鳥	3	—	—	

(1頭又は1羽につき 単位：円)

## 7. 検査所平面図



## 8. 主要検査機器

### 微生物関係

令和4年4月1日現在

機器名	数量	型 式
デシケーター	2	井内 WWN他
電子上皿天秤	2	メトラー PJ-360 TANITA KD-200
薬用冷蔵庫	6	サンヨー MPR-1011他
ディープフリーザー	1	日本フリーザー VT-208
バイオクリーンベンチ	1	サンヨー MCV-B161F
倒立顕微鏡	1	オリンパス CK2-TR
ストマッカー	1	グンゼマスティケーター 400D
ホモジナイザー	1	日立 HG30
フリーザー	1	サンヨー MDF-235
CO <sub>2</sub> インキュベーター	1	サンヨー MCO-175
インキュベーター	2	パナソニック MIR-254S-PJ
オートクレーブ	1	トミー精工 LSX-500
	1	サンヨー MLS-3750
乾熱滅菌器	2	ADVANTEC DRM 620TB ヤマト SG-81
恒温乾燥機	1	サンヨー MDV-102
DNA増幅装置	2	宝酒造 TP-3000 Verit™ 200
電気泳動装置一式	1	イワキ ALB-301
電気泳動撮影装置	1	フナコシ FP-6000
トランスイルミネーター	1	フナコシ LM-20-E
微量高速遠心器	1	KUBOTA 3520
製水器	1	ホシザキ KM
デンシトグラフシステム1式	1	バイオ・ラッド・ラボラトリー Gel Doc PCシステム
蒸留水製造装置	1	ADVANTEC RFD 240NA
超純水製造装置	1	ミリポア SIMSV0000
薬品保管庫	1	セーフティキャビネット SF-5BE

### BSE関係

機器名	数量	型 式
電子上皿天秤	1	ザルトリウス 363-65-58-19
細胞・試料破砕装置	1	安井器械 マルチビーズショッカー
	2	フナコシ FastPrep FP120
電動連続分注器	5	エッペンドルフ マルチハットプロ、マルチハットstream、マルチハットプラス×3
恒温水槽	1	アズワン サーマルロボ TR-1A
冷却遠心機	2	クボタ 3615、エッペンドルフ Centrifuge 5417R
ボルテックス	2	VORTEX GENIE2 G560
サーモアルミバス（2槽式）	1	IWAKI DOUBLE ALUMI BATH ALB-301
	1	COOL STAT anatech モデル 5520a
マイクロプレートウォッシャー	2	バイオラッド モデル 1575
	1	サーモフィッシャー・サイエンティフィック Wellwash
マイクロプレートリーダー	1	Thermo Multiskan FC Type357
冷凍冷蔵庫	1	SANYO MEDICOOL MPR-414FS
高圧蒸気滅菌器	1	TOMY精工 KS-323
安全キャビネット	1	HITACHI SCV



### 理化学関係

機器名	数量	型 式
遠心分離機	2	㈱久保田製作所 テーブルトップ遠心機4000
分光光度計	1	島津 UV-120-02
アスピレーター	1	イワキ ASP-13MDA
恒温器	1	ヤマト IC-101
ロータリーエバポレーター	2	東京理化 N-1000型
高速液体クロマトグラフ	1	島津 Nexeraシステム
電子上皿天秤	1	Sartorius PRACTUM313-1SJP
	1	島津Auw220D
超音波洗浄器	1	エルテック UT-30A
ピペット用超音波洗浄器	1	島津 SUS-100PN
薬用保冷庫	3	サンヨー MPR-504他
バイオメディカルフリーザー	1	三洋電気(株) MDF-U338他
赤外線水分計	1	島津 TV-250D
全自動スーパードライシステム	2	スポットケム SP-4410
		スポットケム SP-4430
pH・イオンメーター	1	東亜DKK HM-42X
振とう器	1	ヤマト SA300
蒸留水製造装置	1	アドバンテック RFD240NC

### 病理関係

機器名	数量	型 式
クリオスタット	1	白井松 スターレット2122
パラフィン溶融器	1	池本理化 B1
ドラフトチャンバー	1	ヤマト FRS-120型
フリーザー	1	三洋 MDF-330
ドライキーパー	1	島津 ED-130

## 第2章 と畜検査業務

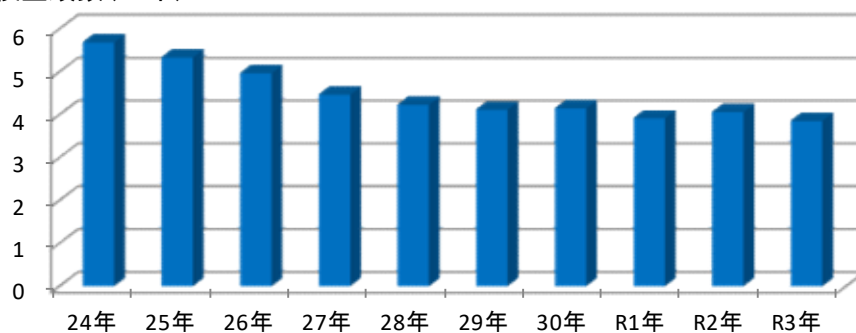
# 1. と畜検査頭数

## (1) 年度別と畜検査頭数

年度 \ 畜種	牛	馬	豚	とく	めん羊 山 羊	総数
24年	5,702		70,467			76,169
25年	5,350		68,880	3		74,233
26年	4,980		69,302			74,282
27年	4,484		67,622			72,106
28年	4,245		68,485			72,730
29年	4,132		70,220	1		74,353
30年	4,164		67,220			71,384
R1年	3,933		21,327	2		25,262
R2年	4,077		27,723	2		31,802
R3年	3,869		49,689			53,558

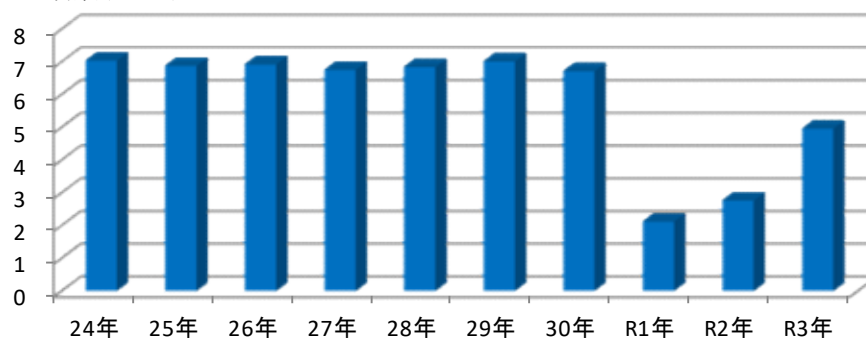
年度別検査頭数(牛)

検査頭数(×千)



年度別検査頭数(豚)

検査頭数(×万)



(2) 月別と畜検査頭数

月	畜種		黒毛和種		交雑種		ホルスタイン種		肉専用種		牛計	とく	馬	豚	めん羊	山羊	総数
	雌	去勢	雌	去勢	雌	去勢	雌	去勢									
4	117	244	1	7	0	0	0	15	384	0	0	3,808	0	0	0	4,192	
5	88	174	2	7	0	0	0	8	279	0	0	3,497	0	0	0	3,776	
6	84	172	1	2	0	0	0	15	274	0	0	3,461	0	0	0	3,735	
7	106	225	0	5	0	0	0	0	336	0	0	3,660	0	0	0	3,996	
8	85	225	1	5	0	0	0	0	316	0	0	3,642	0	0	0	3,958	
9	77	172	1	6	0	0	0	0	256	0	0	4,521	0	0	0	4,777	
10	96	199	0	7	0	0	0	0	302	0	0	4,249	0	0	0	4,551	
11	190	324	0	6	0	0	0	0	520	0	0	4,829	0	0	0	5,349	
12	122	273	0	6	0	0	0	0	401	0	0	4,294	0	0	0	4,695	
1	86	177	2	6	0	0	0	0	271	0	0	4,586	0	0	0	4,857	
2	65	143	0	5	0	0	0	0	213	0	0	4,142	0	0	0	4,355	
3	101	209	2	5	0	0	0	0	317	0	0	5,000	0	0	0	5,317	
総数	1,217	2,537	10	67	0	0	0	38	3,869	0	0	49,689	0	0	0	53,558	

(3) と畜場外と殺頭数

畜種	牛	とく	馬	豚	合計
切迫と殺					
不慮の災害による負傷	0	0	0	0	0
不慮の災害で救うことのできない状態	0	0	0	0	0
難産	0	0	0	0	0
産褥麻痺	0	0	0	0	0
急性鼓脹症	0	0	0	0	0

(4) 緊急と畜検査頭数

月	4	5	6	7	8	9	10	11	12	1	2	3	合計
畜種													
牛	0	0	0	0	0	0	0	1	1	0	0	1	3
豚	0	0	0	0	0	0	0	0	0	0	0	0	0

(5) 牛産地別出荷頭数

出荷県	黒毛和種			交雑種			ホルスタイン種			肉専用種			総計
	雌	去勢	計	雌	去勢	計	雌	去勢	計	雌	去勢	計	
岐阜	1,214	2,536	3,750	10	17	27	0	0	0	0	0	0	3,777
福井	0	0	0	0	50	50	0	0	0	0	0	0	50
大分	0	0	0	0	0	0	0	0	0	0	38	38	38
北海道	1	1	2	0	0	0	0	0	0	0	0	0	2
岩手	1	0	1	0	0	0	0	0	0	0	0	0	1
宮崎	1	0	1	0	0	0	0	0	0	0	0	0	1
総計	1,217	2,537	3,754	10	67	77	0	0	0	0	38	38	3,869

(6) と畜牛月齢

月	月	4	5	6	7	8	9	10	11	12	1	2	3	計
齢	月	月	月	月	月	月	月	月	月	月	月	月	月	
30か月齢以下		293	194	203	224	209	184	219	394	308	210	158	228	2,824
30か月齢超 48か月齢以下		91	85	65	110	106	71	80	124	90	60	53	88	1,023
48か月齢超		0	0	6	2	1	1	3	2	3	1	2	1	22
計		384	279	274	336	316	256	302	520	401	271	213	317	3,869

最高月齢	32.7	40.3	199.3	90.8	121.1	74.5	150.1	136.4	101.6	73.4	174.2	67.8	
------	------	------	-------	------	-------	------	-------	-------	-------	------	-------	------	--

## 2. と畜検査結果に基づく措置

### (1) 獣畜のと殺禁止又は廃棄したものの疾病別内訳

畜種	牛			とく			馬			豚			めん羊			山羊					
	措置	禁止	全部 廃棄	一部 廃棄	禁止	全部 廃棄	一部 廃棄	禁止	全部 廃棄	一部 廃棄	禁止	全部 廃棄	一部 廃棄	禁止	全部 廃棄	一部 廃棄	禁止	全部 廃棄	一部 廃棄		
処分実頭数			3	3,327								191	49,666								
細菌病	炭疽																				
	豚丹毒											11									
	サルモネラ症																				
	結核病																				
	ブルセラ病																				
	破傷風																				
	放線菌病				3																
	その他																				
ケ ス ウ イ チ ア 病	豚熱																				
	その他																				
原 虫 病	トキソプラズマ病																				
	その他																				
寄 生 虫 病	のう虫病																				
	ジストマ病				5																
	その他												1,138								
そ の 他 の 疾 病	膿毒症											172									
	敗血症											5									
	尿毒症			2																	
	黄疸				13								175								
	水腫				549								814								
	腫瘍												3								
	中毒諸症																				
	炎症又は炎症産物による汚染				12,349							2	103,193								
	変性又は萎縮				714								3,623								
	その他			1	1,484							1	13,555								
計			3	15,117								191	122,501								

(2) 一部廃棄したものの病類別内訳

病類		畜種	牛	とく	馬	豚	めん羊	山羊	
消	肝	肝	蛭	症	5				
	肝	間	質	炎			702		
	肝		膿	瘍	146		8		
	肝	包	膜	炎	100		5,623		
	胆		管	炎	227				
	肝			炎	225		2,693		
	褪	色	肝		378		9,792		
	脂	肪	肝		2				
	肝		硬	変	54		113		
	肝	富	脈	斑	1				
	肝	出	血	斑	801				
	化	鬱		血	肝	3		5	
鋸			屑	肝	255				
胃				炎	1,584		1,904		
器	小	腸		炎	1,584		6,279		
	大	腸		炎	1,584		6,279		
	腸	間	膜	脂肪	壊死	93			
	腸	間	膜	リン	バ	乾酪	変性		
	直	腸			脱		36		
	直	腸			脱		37		
	腸	間	膜	水	腫		47		
	腸	間	膜	膿	瘍	1	61		
	脾				臓	炎	8		
	腫					瘍	1		
	回	虫		寄	生		436		
	腸	気		泡	症		3		
系	へ	ル		ニア		490			
	胃			潰	瘍		6,720		
	鎖				肛		5		
	腹			膜	炎	25	357		
	直	腸	周	囲	脂肪	壊死	127		
	呼	肺			炎	532		49,240	
		氣	管		支	炎			
		腫	瘍	(呼吸器系)				1	
		肺		膿	瘍	52		57	
		胸		膜	炎	140		10,951	
		血	液	吸	入	肺	9	219	
		肺		気	腫	8		2	
異		物	吸	入	肺				
心		外	膜	炎	13		707		
心		内	膜	炎			5		
心			筋	炎	38		3		
横		隔	膜	水	腫	8			
横		隔	膜	膿	瘍	40		12	
横		隔	膜	筋	肉	出血	5		
横		隔	膜		炎	6			
縦		隔	膜	水	腫	32			
縦		隔	膜	膿	瘍	3		1	
縦		隔	膜	筋	肉	出血	8		
縦		隔	膜		炎	7			
脾		う		っ	血		160		
脾	出	血	性	梗	塞	1,773			
脾		膿		瘍					

病類		畜種	牛	とく	馬	豚	めん羊	山羊
泌尿生殖器系	腎	炎	4			43		
	腎	膿瘍	10			5		
	腎	嚢胞				2,645		
	腎	水腫						
	腎	脂肪壊死	233					
	腎	脂肪水腫	81					
	腎	結石	11					
	膀胱	炎	15					
	膀胱	結石	9					
	膀胱	破裂	2					
	尿道	炎	12					
	尿道	結石	9					
	尿道	周囲炎						
	包皮	炎	1					
	卵巣	嚢腫				14		
	死胎					3		
	子宮	内膜炎				556		
	子宮	蓄膿症				4		
	子宮	脱				1		
	膣	脱				2		
腫瘍	(泌尿生殖器系)				1			
妊娠	子宮				22			
乳房	炎				41			
皮膚運動器系	皮膚	炎	7			8		
	角	損傷	2					
	四肢	骨折	10			71		
	その他	骨折	14			24		
	脱臼		16			18		
	関節	炎	31			928		
	四肢	膿瘍	15			726		
	その他	膿瘍	37			3,172		
	筋肉	水腫	426			757		
	筋肉	変性	249			687		
	筋肉	出血	22			46		
	褥創		1			3		
	打撲	傷	839			5,817		
	放線菌	症	3					
	咬傷					804		
	挫傷					10		
	火傷					11		
	外傷		2			9		
	脂肪	水腫	2			10		
	脂肪	変性	9			241		
血腫					7			
メラノーマ								
腫瘍								
その他	奇形	184			910			
	軽度の黄疸	13			175			

(3) 過去10年間の疾病別全部廃棄の推移（と畜場法・食品衛生法による）

畜種	疾病名	年度										合計
		H 2 4	H 2 5	H 2 6	H 2 7	H 2 8	H 2 9	H 3 0	R 1	R 2	R 3	
牛	敗血症	1	2	3	4		4	1	2	1		18
	膿毒症				1					1		2
	尿毒症	7	6	8	2	2	3		2	6	2	38
	高度の黄疸	1	2	6	1	1	1	1		1		14
	高度の水腫	1	1	1		1						4
	白血病	5	2	2	3		1	2	2	1	1	19
	中毒諸症											0
	炎症又は炎性産物等による汚染											0
	腫瘍	2										2
	抗菌性物質等残留											0
	合計	17	13	20	11	4	9	4	6	10	3	97
豚	敗血症	7	12	15	13	19	19	10	3	2	5	105
	膿毒症	112	89	95	78	87	100	109	66	98	172	1006
	豚丹毒										11	11
	尿毒症	5	1	2	1		1			1		11
	高度の黄疸				3				1	1		5
	白血病		1								1	2
	熱性諸症											0
	抗菌性物質等残留											0
	炎症又は炎性産物等による汚染					2	4				2	8
	その他	6	5	11	8							30
	合計	130	108	123	103	108	124	119	70	102	191	1178



### 3. 精密検査実施状況

#### (1) 精密検査件数

畜種	項目 病類		検査頭数	精密検査内容				処分 全部廃棄数	
				細菌	病理	理化学			原虫その他
						血液検査	その他		
牛 (とくを含む)	敗血症	症状心内膜炎							
		その他							
	尿毒	症	16		16	2		2	
	黄疽	症	12		12	1			
	水腫	症							
	白血病	症	1	1				1	
	その他	他	85		85	30			
豚	敗血症	症状心内膜炎	5	5				5	
		その他							
	尿毒	症							
	黄疽	症							
	膿毒	症	10	4	6	6		10	
	白血病	症	1	1				1	
	豚丹毒	症	11	11				11	
	変性または萎縮	症							
	炎	症	2		2			1	
中毒	症								
その他	他	9		9	9				
総計			152	20	2	130	48	0	31

#### (2) 残留抗菌性物質検査件数

##### I 病畜検査

畜種	検査頭数	検査検体数	検査検体数
牛(とくを含む)	31	62	全て陰性
豚	15	30	
合計	46	92	

##### II 抗菌性物質等の残留物質モニタリング検査

区分	畜種	検査項目	検査検体数	検査結果
簡易検査 (腎臓)	牛	抗菌性物質	44	全て陰性
	肥育豚	抗菌性物質	44	
	繁殖豚	抗菌性物質	450	
	合計	-	538	
精密検査 (筋肉)	牛	抗菌性物質	38	全て基準値以下
		内部寄生虫剤	18	
	肥育豚	抗菌性物質	36	
		内部寄生虫剤	16	
合計	-	-	108	

#### (3) 枝肉の微生物汚染調査件数

畜種	検査頭数	検査検体数	検査項目							
			一般生菌数	大腸菌群数	大腸菌	腸内細菌科菌群	STEC*	サルモネラ属菌	黄色ブドウ球菌	カンピロバクター属菌
牛	85	110	110	60	60	110	420	60	60	120
豚	60	60	60	60	60	60	420	60	60	120
計	145	170	170	120	120	170	840	120	120	240

(\*: 対象とするSTECの血清型は026、0103、0111、0121、0145、0157及び0165の7種類)

## 第 3 章 食鳥検査業務

## 1. 許可施設数

令和4年4月1日現在

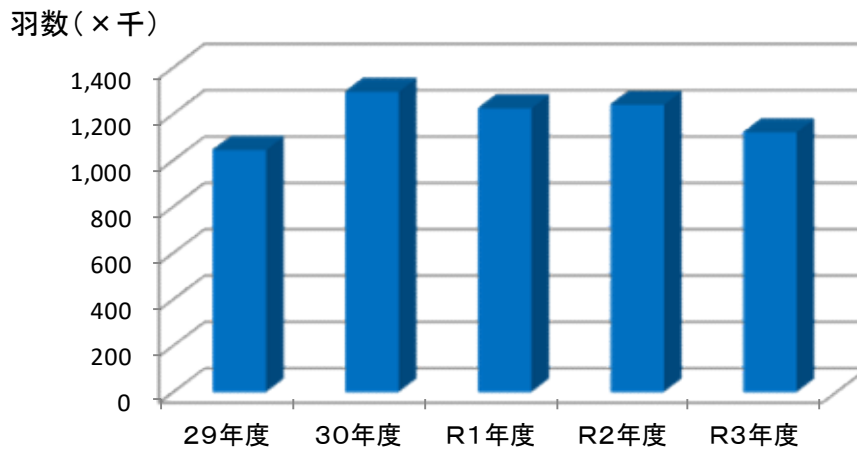
- (1) 大規模食鳥処理場 1施設
- (2) 認定小規模食鳥処理場 8施設（うち5施設休止中）

## 2. 食鳥検査羽数

- (1) 年度別食鳥検査羽数推移

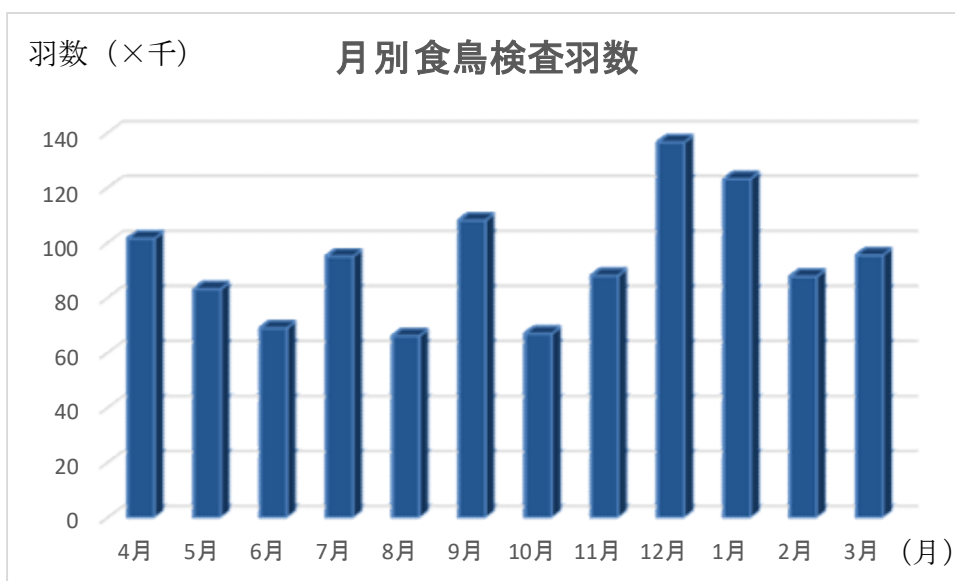
年度	ブロイラー	成鶏	あひる/七面鳥	検査羽数
29年度	0	1,048,393	0	1,048,393
30年度	0	1,299,968	0	1,299,968
R1年度	0	1,227,976	0	1,227,976
R2年度	0	1,244,069	0	1,244,069
R3年度	0	1,124,689	0	1,124,689

年度別食鳥検査羽数(成鶏)



(2) 月別食鳥検査羽数

月	ブロイラー	成鶏	あひる/七面鳥	計
4月	0	101,877	0	101,877
5月	0	83,499	0	83,499
6月	0	69,267	0	69,267
7月	0	95,387	0	95,387
8月	0	66,364	0	66,364
9月	0	108,485	0	108,485
10月	0	67,243	0	67,243
11月	0	88,327	0	88,327
12月	0	136,876	0	136,876
1月	0	123,548	0	123,548
2月	0	88,029	0	88,029
3月	0	95,787	0	95,787
合計	0	1,124,689	0	1,124,689



### 3. 検査廃棄処分したものの内訳

(1) 食鳥検査羽数及び食鳥のとさつ、内臓の摘出禁止または廃棄したものの原因

検査羽数		ブロイラー			成 鶏			あひる／七面鳥		
		0			1,124,689			0		
		禁止	全部 廃棄	一部 廃棄	禁止	全部 廃棄	一部 廃棄	禁止	全部 廃棄	一部 廃棄
処分実羽数					42,539	3,996	10,634			
疾病別 の 羽 数	ウ ィ ル ミ ス ジ ア 病	鶏痘			0	0				
		伝染性気管支炎			0	0				
		伝染性喉頭気管炎			0	0				
		ニューカッスル病			0	0				
		鶏白血病			0	0				
		封入体肝炎			0	0				
		マレック病			0	0				
		その他			0	0				
		細 菌 病	大腸菌症			0	0			
	伝染性コリーザ				0	0	0			
	サルモネラ症				0	0				
	ブドウ球菌症				0	0				
	その他				0	0				
	そ の 他	毒血症			0	0				
		膿毒症			0	0				
		敗血症			0	0				
		真菌症			0	0				
		原虫病			0	0	0			
		寄生虫病			0	0	0			
		変性			0	0	0			
		尿酸塩沈着症			0	0	0			
		水腫			0	0	0			
		腹水症			10,090	841				
	疾 病 の 羽 数	出血			0	0	3,123			
		炎症			4,150	487	1,272			
		萎縮			0	0	0			
		腫瘍			1,101	288	0			
		臓器の異常な形等			0	0	0			
		異常体温			0	0				
		黄疸			3,842	155				
		外傷			314	21	6,239			
		中毒諸症			0	0				
		削瘦及び発育不良			22,772	2,169				
放血不良				231	35					
湯漬過度				39	0					
その他				0	0	0				
計		0	0	0	42,539	3,996	10,634	0	0	0

(2) 月別疾病羽数・処分羽数

令和3年 度分

月	4	5	6	7	8	9	10	11	12	1	2	3	合計
処理羽数	101,877	83,499	69,267	95,387	66,364	108,485	67,243	88,327	136,876	123,548	88,029	95,787	1,124,689
死鳥	150	448	727	312	61	248	117	135	689	294	199	187	3,567
禁止	3,378	1,986	2,002	2,655	1,964	2,429	3,227	2,271	5,679	9,607	3,579	3,762	42,539
全部廃棄	485	352	143	507	164	552	0	338	419	571	465	0	3,996
一部廃棄	1,010	496	925	496	307	535	664	400	1,901	1,463	1,232	1,205	10,634
禁止の内訳													
著しい消瘦	889	740	792	1,181	1,065	1,419	1,647	1,056	2,940	6,634	2,302	2,107	22,772
腹水症	666	728	578	809	656	627	948	786	1,469	1,215	726	882	10,090
炎症	616	223	203	200	81	209	297	267	780	822	259	193	4,150
外傷	37	11	51	15	11	5	17	5	34	52	43	33	314
放血不良	19	13	31	18	24	30	7	4	23	43	13	6	231
黄疸	1,060	207	279	323	39	55	177	82	309	748	126	437	3,842
腫瘍	87	59	64	103	88	75	131	71	122	90	107	104	1,101
湯漬過度	4	5	4	6	0	9	3	0	2	3	3	0	39
その他	0	0	0	0	0	0	0	0	0	0	0	0	0
全部廃棄の内訳													
著しい消瘦	179	174	63	260	79	221	0	221	256	433	283	0	2,169
腹水症	95	91	18	172	38	59	0	86	107	75	100	0	841
腹膜炎	0	1	0	0	0	0	0	0	0	0	0	0	1
炎症	69	24	24	37	13	213	0	5	18	29	54	0	486
大腸菌症	0	0	0	0	0	0	0	0	0	0	0	0	0
サルモネラ症	0	0	0	0	0	0	0	0	0	0	0	0	0
ブドウ球菌症	0	0	0	0	0	0	0	0	0	0	0	0	0
黄疸	123	13	5	2	1	2	0	0	0	8	1	0	155
マレック病	0	0	0	0	0	0	0	0	0	0	0	0	0
外傷	3	3	5	0	1	0	0	0	3	4	2	0	21
放血不良	1	19	0	2	0	4	0	1	3	5	0	0	35
白血病	0	0	0	0	0	0	0	0	0	0	0	0	0
DFD	0	0	0	0	0	0	0	0	0	0	0	0	0
敗血症	0	0	0	0	0	0	0	0	0	0	0	0	0
腫瘍	15	27	28	34	32	53	0	25	32	17	25	0	288
その他	0	0	0	0	0	0	0	0	0	0	0	0	0
一部廃棄の内訳													
変性	0	0	0	0	0	0	0	0	0	0	0	0	0
出血	376	153	255	183	134	135	216	199	416	409	356	291	3,123
炎症	213	57	84	35	15	122	114	35	413	12	44	128	1,272
腫瘍	0	0	0	0	0	0	0	0	0	0	0	0	0
外傷	421	286	586	278	158	278	334	166	1,072	1,042	832	786	6,239
その他	0	0	0	0	0	0	0	0	0	0	0	0	0

## 4. 精密検査実施状況

### (1) 微生物汚染調査件数

#### <大規模食鳥処理場>

##### ●切除法(HACCP外部検証)

と体(首皮)(肉類等)

区分	検査 検体数	基準値以上検体数		陽性検体数		
		一般生菌数 5.49cfu/g以上	腸内細菌科菌群数 3.08cfu/g以上	黄色ブドウ球菌	サルモネラ属 菌	カンピロバクター属 菌
と体(肉類等)	60	2	5	12	0	3

※外部検証(切除法)の一般生菌数及び腸内細菌科菌群数の基準値は、令和2年11月～令和3年11月(1年間)までのデータを基に設定しています。

##### ●拭き取り法

区分	検査 検体数	不適検体数	陽性検体数		
		一般生菌数 10 <sup>3</sup> cfu/cm <sup>2</sup> 以上	黄色ブドウ球菌	サルモネラ属菌	カンピロバクター属 菌
手指、作業器具等	60		1	0	0
車両、輸送容器	24	0	0	0	0
計	84	0	1	0	0

※一般生菌数の基準値(10<sup>3</sup>cfu/cm<sup>2</sup>以上)は、車両、輸送容器のみに適用しています。

#### <認定小規模食鳥処理場>

##### ●拭き取り法

区分	検査 検体数	陽性検体数		
		黄色ブドウ球菌	サルモネラ属菌	カンピロバクター属 菌
と体(肉類等)	4	0	0	0
手指、作業器具等	9	1	0	0
計	13	1	0	0

### (2) 残留抗菌性物質検査件数(簡易検査)

検体	検査検体数	検査結果
腎臓	42	全て陰性

### (3) 抗菌性物質等の残留物質モニタリング検査件数(精密検査)と内訳

検査項目名	検査検体数	検査結果
抗菌性物質	26	全て基準値以下
内部寄生虫用剤	3	

## 第4章 その他の事業



## 1 HACCPへの取り組み、衛生講習会等の実施状況

○ 岐阜市食肉地方卸売市場で11回開催されたHACCP外部検証会議に出席し、延べ現場確認101回（豚58、牛43）、枝肉における切除法を用いた微生物学的検査1,800項目（豚900、牛900）、手順書の実施記録等154回（14冊×11回）による外部検証を行い、HACCPの実施状況について助言指導を行った。

○ 管轄の大規模食鳥処理場において講習会を4回実施し、「食鳥処理衛生管理者の法的位置付け」、「HACCPシステム義務化に伴う当該施設の現状と今後の対策」等について説明し、従事者及び事業主を対象として食の安全への意識向上を図った。

また、HACCPへの取り組みとしては、管轄の大規模食鳥処理場において、毎日の現場確認、毎月の微生物学的検査と書類確認を伴う外部検証を実施し、結果について指摘文書による改善指導を行うとともに、日々発生する課題や問題に対して助言指導を行った。

## 2 危機管理演習等の実施状況

○ CSF（豚熱）発生時における危機管理演習

CSFの発生事例を受け、食肉市場をはじめとすると畜場関係者とともに、CSF発生時における初動机上演習を実施した。

○ 高病原性鳥インフルエンザ発生時における危機管理演習

当該施設の現状に基づき、「食肉衛生検査所高病原性鳥インフルエンザ発生時マニュアル」を改正した。

また、全国の発生状況などを交えて初動対応について説明し、食鳥処理業者、従業員とともに当マニュアル及び「HPAI発生時防疫マニュアル」を確認するとともに初動机上演習を実施した。

## 第 5 章 付 表

# 1 岐阜市食肉地方卸売市場概要

## (1) 概 要

ア 位 置	岐阜市境川5丁目148番地		
イ 敷 地 面 積	21,879.93 m <sup>2</sup>		
ウ 建 物 面 積	7,814.73 m <sup>2</sup>		
エ 能 力	と畜処理能力(1日)	大動物 75頭	小動物 600頭
	汚水処理能力(日量)	1,500m <sup>3</sup>	
	冷蔵能力(小動物に換算)	1,050頭	
	汚泥脱水能力	4,000kg	
	収容能力	大動物 115頭	小動物 560頭
オ 建 築 年 月 日	昭和42年11月 岐阜市食肉センターとして竣工		
カ 建 築 物			

名 称	面 積	備 考
1. 本 館 棟	4,105.78 m <sup>2</sup>	大動物と室 小動物と室 冷蔵庫 懸肉室兼せり場
2. 事 務 棟	381.60 m <sup>2</sup>	大動物解体室 小動物解体室
3. 控 室 棟	132.46 m <sup>2</sup>	内臓処理室 枝肉処理場
4. 作 業 員 控 室	64.80 m <sup>2</sup>	大動物係留所 小動物収容所
5. 調 理 師 控 室	64.80 m <sup>2</sup>	市管理事務所 関係事務所
6. 現 業 員 控 室	39.58 m <sup>2</sup>	管理人住宅 買受人控室
7. 倉 庫	48.60 m <sup>2</sup>	会議室
8. 病 畜 と 室	50.00 m <sup>2</sup>	
9. 焼 却 炉 上 屋	98.99 m <sup>2</sup>	
10. 洗 車 場	64.00 m <sup>2</sup>	
11. 汚 水 浄 化 槽	1,942.40 m <sup>2</sup>	
12. ブ ロ ア ー 室	49.17 m <sup>2</sup>	
13. 汚 泥 処 理 場	173.00 m <sup>2</sup>	
14. ポ ン プ 室	9.00 m <sup>2</sup>	
15. 廃 棄 物 処 理 棟	59.42 m <sup>2</sup>	
16. お が く ず 置 場	30.00 m <sup>2</sup>	
17. 受 付 棟	4.53 m <sup>2</sup>	
18. 冷 蔵 庫 棟	496.60 m <sup>2</sup>	

## キ 機 構

- 岐 阜 市 施設の維持管理及び業務の指導監督  
食肉検査(岐阜市保健所食肉衛生検査所)
- 卸 売 業 者 株式会社 岐阜県畜産公社(荷受機関)  
授權資本金 5,200万円 払込済資本金 4,950万円  
県 700万円 市 700万円 全農 1,350万円 県信連 400万円  
県食肉連 1,700万円 県家畜商組合 100万円  
岐阜県卸売市場条例に基づき、市場を通じ食肉の委託販売を行う機関で  
あり、食肉の販売代金を基準とする手数料を収受し業務を運営する者
- 買 受 人 市長の承認を受け、本市場でのせり売りに参加し食肉の買受けをする者
- 付 属 営 業 人 市長の承認を受け、本市場での市場業務に附帯した業務を行う者
- 日 本 食 肉 格 付 協 会 牛、豚の枝肉の規格格付けを行う者