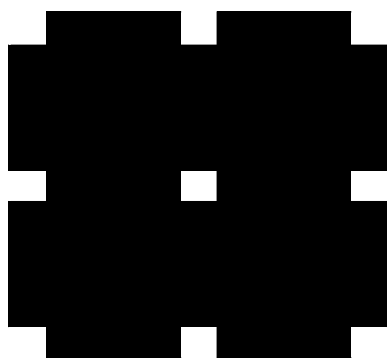


令和 2 年度

事業概要



岐阜市保健所食肉衛生検査所

目 次

第 1 章	総 説		
	1	沿 革	1
	2	組織・機構	3
	3	職員構成	3
	4	所轄と畜場及び大規模食鳥処理場	3
	5	許可及び認定申請手数料	3
	6	検査手数料等	4
	7	検査所平面図	4
	8	主要検査機器	5
第 2 章	と畜検査業務		
	1	と畜検査頭数	
		(1) 年度別と畜検査頭数	7
		(2) 月別と畜検査頭数	8
		(3) と畜場外と殺頭数	8
		(4) 緊急と畜検査頭数	8
		(5) 牛産地別出荷頭数	8
		(6) と畜牛月齢	8
	2	と畜検査結果に基づく措置	
		(1) 獣畜のと畜禁止又は廃棄したものの疾病別内訳	9
		(2) 一部廃棄したものの病類別内訳	10
		(3) 過去10年間の疾病別全部廃棄の推移	12
	3	精密検査実施状況	
		(1) 精密検査件数	13
		(2) 残留抗菌性物質検査件数	13
		(3) 枝肉の微生物汚染調査件数	13
第 3 章	食鳥検査業務		
	1	許可施設数	14
	2	食鳥検査羽数	
		(1) 年度別食鳥検査羽数推移	14
		(2) 月別食鳥検査羽数	15
	3	検査廃棄処分したものの内訳	
		(1) 食鳥検査羽数及び食鳥のとさつ、内臓の摘出禁止または 廃棄したものの原因	16
		(2) 月別疾病羽数・処分羽数	17
	4	精密検査実施状況	
		(1) 微生物汚染調査件数	18
		(2) 残留抗菌性物質検査件数（簡易検査）	18
		(3) 抗菌性物質等の残留物質モニタリング検査件数（精密検査）と内訳	18
第 4 章	その他の事業		
	1	衛生講習会等の実施状況	
		(1) 衛生管理と食の安全への意識向上啓発	19
		(2) HACCPへの取り組み	19
	2	危機管理演習等の実施状況	
		(1) C S F（豚熱）発生時における危機管理演習	19
		(2) 高病原性鳥インフルエンザ発生時における危機管理演習	19
第 5 章	付 表		
	1	岐阜市食肉地方卸売市場概要	20

第 1 章 総 説

1. 沿革

大正12年	3月	岐阜市上加納山にと畜場設置(市営と畜場)
昭和23年 昭和24年	4月 12月	法改正により岐阜市が政令市となる と畜検査業務が、岐阜市保健所所管となる
昭和42年	11月	岐阜市茜部5635の1にと畜場を新築移転 岐阜市食肉センターと改称 岐阜市南保健所衛生課と畜検査係となる
昭和48年	1月	岐阜市食肉地方卸売市場として開設許可を受ける
昭和49年	4月	岐阜市南保健所食肉検査課となる
昭和52年	4月	町名変更により岐阜市境川5-148となる
昭和56年	2月	食肉検査室完成 鉄骨平屋建 68㎡
昭和56年	4月	機構改革により岐阜市中央保健所食肉検査課となる
昭和63年	2月	食肉検査室増改築完成 鉄筋コンクリート二階建一部鉄骨平屋建 308㎡
平成 4年	4月	食鳥処理の事業の規制及び食鳥検査に関する法律の 施行により食鳥検査業務が食肉検査課所管となる 検査一係 ・ 検査二係となる
平成 6年	4月	名称変更により岐阜市中央保健所食肉衛生検査所 となる
平成 9年	4月	機構改革により岐阜市保健所食肉衛生検査所となる と畜検査係 ・ 食鳥検査係となる
平成11年	4月	名称変更により、と畜検査係が食肉検査係となる
平成12年	4月	機構改革により岐阜市保健福祉部保健所食肉衛生 検査所となる
平成14年	4月	B S E 専用検査室完成
平成15年	4月	機構改革により岐阜市市民健康部保健所食肉衛生 検査所となる 食肉検査グループ ・ 食鳥検査グループとなる
平成17年	4月	と畜検査手数料を改定
平成20年	4月	機構改革により市民健康部が健康部となる
平成23年	4月	機構改革により食肉検査係・食鳥検査係となる
平成25年	7月	B S E スクリーニング検査対象牛が48か月齢超に 変更され、全頭検査が見直しとなる
令和 3年	4月	機構改革により健康部が保健衛生部となる

〒500-8266

岐阜市境川5丁目148番地

電話 (058) 275-1550

FAX (058) 275-1554

アクセス方法

○鉄道利用の場合

1) 駅よりタクシー利用の場合

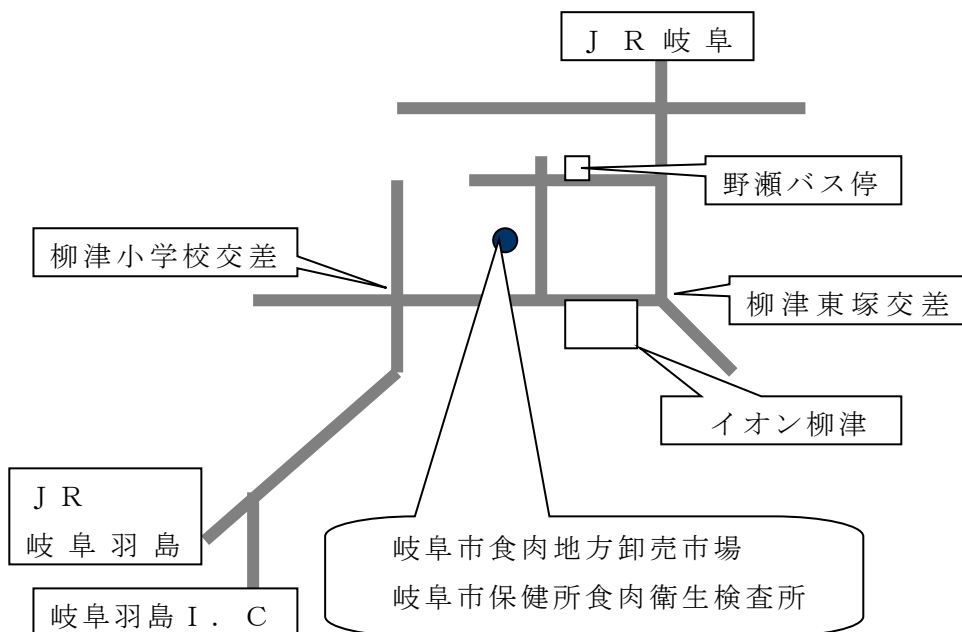
J R 岐阜駅、J R 新幹線岐阜羽島駅より、「岐阜市食肉地方卸売市場」へ

2) 駅よりバス利用の場合

J R 岐阜駅より、岐阜バス三田洞茜部線 「高桑行き」に乗車し野瀬バス停下車後、前進し最初の交差点を左折し600m南進

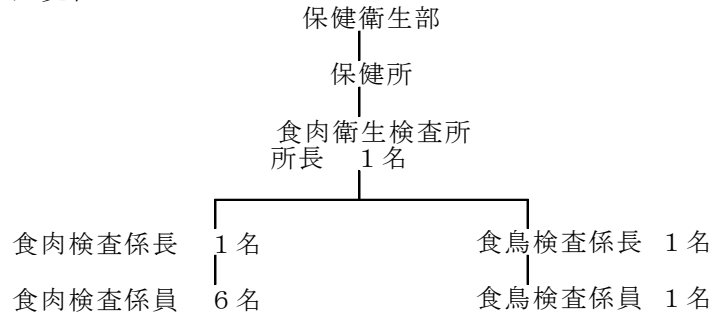
○高速道路利用の場合

名神高速岐阜羽島 I . C 出口を左折し直進後、県道 151 号（岐阜羽島線）に右折直進して県道 1 号に合流して進み柳津小学校前交差点を右折して、9 番目の交差点を左折し 200m 直進



2. 組織・機構

令和3年4月1日現在



3. 職員構成

職名	人数
所長	1
係長	2
副主幹	2 (再任用1名)
主査	1
副主査	1
主任	2 (育児休業1名)
主任技師	1
フルタイム会計年度任用職員	1
パートタイム(A)会計年度任用職員	3 (食肉検査係3名)
計	14 (育児休業中職員1名含む)

4. 所轄と畜場及び大規模食鳥処理場

令和3年4月1日現在

所轄	名称	所在地
と畜場	岐阜市食肉地方卸売市場	岐阜市境川5丁目148
食鳥処理場	株式会社ギフシヨク	岐阜市安食491

5. 許可及び認定申請手数料

区分	金額 (円)
一般と畜場設置許可	22,000
簡易と畜場設置許可	10,000
食鳥処理事業許可	19,000
食鳥処理場の構造又は設備変更許可	10,000
確認規定認定	5,500
確認規定変更認定	2,300

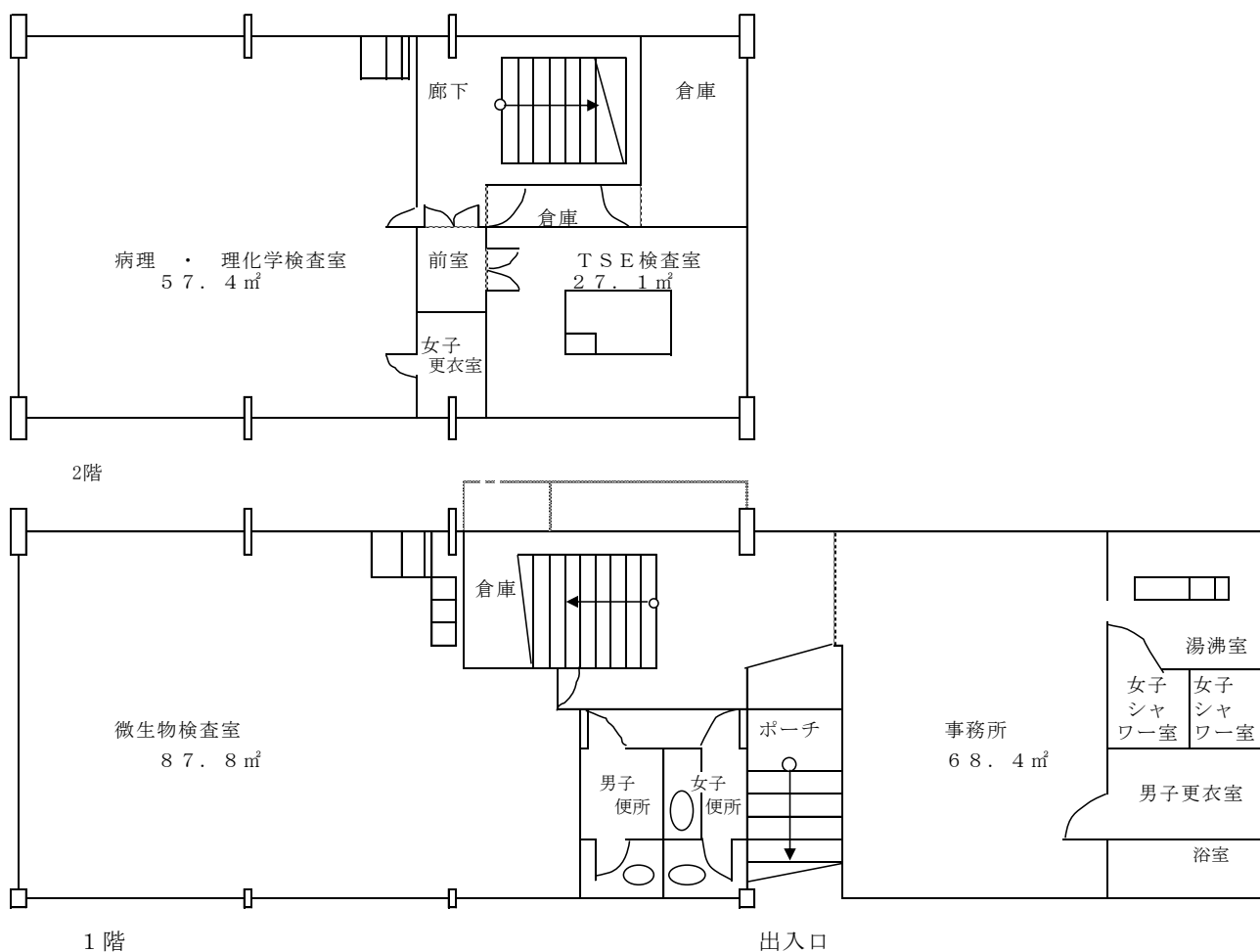
6. 検査手数料等

令和3年4月1日現在

畜種	検査手数料	と畜場使用料	とさつ解体料	備考
牛・馬	700	2,640	4,400	
豚	300	880	2,095	枝肉重量100kg以上
	300	880	1,100	
とく	300	880	1,100	
めん羊・山羊	300	880	1,100	
食鳥	3	-	-	

(1頭又は1羽につき 単位：円)

7. 検査所平面図



8. 主要検査機器

微生物関係

令和3年4月1日現在

機器名	数量	型 式
デシケーター	2	井内 WVN他
電子上皿天秤	2	メトラー PJ-360 TANITA KD-200
薬用冷蔵庫	6	サンヨー MPR-1011他
ディープフリーザー	1	日本フリーザー VT-208
バイオクリーンベンチ	1	サンヨー MCV-B161F
蛍光顕微鏡	1	オリンパス BHS-RFK-AI型
倒立顕微鏡	1	オリンパス CK2-TR
ストマッカー	1	グンゼマステイケーター 400D
ホモジナイザー	1	日立 HG30
フリーザー	1	サンヨー MDF-235
CO ₂ インキュベーター	1	サンヨー MCO-175
インキュベーター	2	パナソニック MIR-254S-PJ
	1	ヤマト IC-102
オートクレーブ	1	サンヨー MLS-3000
	1	サンヨー MLS-3750
乾熱滅菌器	2	ADVANTEC DRM 620TB ヤマト SG-81
恒温乾燥機	1	サンヨー MDV-102
DNA増幅装置	2	宝酒造 TP-3000 Verit TM 200
電気泳動装置一式	1	イワキ ALB-301
電気泳動撮影装置	1	フナコシ FP-6000
トランスイルミネーター	1	フナコシ LM-20-E
微量高速遠心器	1	KUBOTA 3520
製氷器	1	ホシザキ KM
デンスイトグラフシステム1式	1	バイオ・ラッド・ラボラトリー Gel Doc PCシステム
蒸留水製造装置	1	ADVANTEC RFD 240NA
超純水製造装置	1	ミリポア SIMSV0000
薬品保管庫	1	セーフティキャビネット SF-5BE

BSE関係

機器名	数量	型 式
電子上皿天秤	1	ザルトリウス 363-65-58-19
細胞・試料破砕装置	1	安井器械 マルチビーズショッカー
	2	フナコシ FastPrep FP120
電動連続分注器	5	エッペンドルフ マルチヘッドプロ、マルチヘッドstream、マルチヘッドプラス×3
恒温水槽	1	アズワン サーマルロボ TR-1A
冷却遠心機	2	クボタ 3615、エッペンドルフ Centrifuge 5417R
ボルテックス	2	VORTEX GENIE2 G560
サーモアルミバス (2槽式)	1	IWAKI DOUBLE ALUMI BATH ALB-301
	1	COOL STAT anatech モデル 5520a
マイクロプレートウォッシャー	2	バイオラッド モデル 1575
マイクロプレートリーダー	2	バイオラッド モデル 550、Thermo Multiskan FC Type357
冷凍冷蔵庫	1	SANYO MEDICOOL MPR-414FS
高圧蒸気滅菌器	1	TOMY精工 KS-323
安全キャビネット	1	HITACHI SCV

理化学関係

機器名	数量	型 式
遠心分離機	2	㈱久保田製作所 テーブルトップ遠心機4000
分光光度計	1	島津 UV-120-02
アスピレーター	1	イワキ ASP-13MDA
恒温器	1	ヤマト IC-102
ロータリーエバポレーター	2	東京理化 N-1000型
高速液体クロマトグラフ	1	島津 LC-10Aシステム
	1	島津 Nexeraシステム
電子上皿天秤	1	Sartorius PRACTUM313-1SJP
	1	島津AUW220D
超音波洗浄器	1	エルテック UT-30A
ピペット用超音波洗浄器	1	島津 SUS-100PN
薬用保冷庫	3	サンヨー MPR-504他
バイオメディカルフリーザー	1	三洋電気(株) MDF-U338他
赤外線水分計	1	島津 TV-250D
全自動スーパードライシステム	2	スポットケム SP-4410
		スポットケム SP-4430
pHメーター	1	東亜DKK HM-30G
振とう器	1	ヤマト SA300
蒸留水製造装置	1	アドバンティック RFD240NC

病理関係

機器名	数量	型 式
クリオスタット	1	白井松 スターレット2122
パラフィン溶融器	1	池本理化 B1
ドラフトチャンバー	1	ヤマト FRS-120型
フリーザー	1	三洋 MDF-330
ドライキーパー	1	島津 ED-130

第2章 と畜検査業務

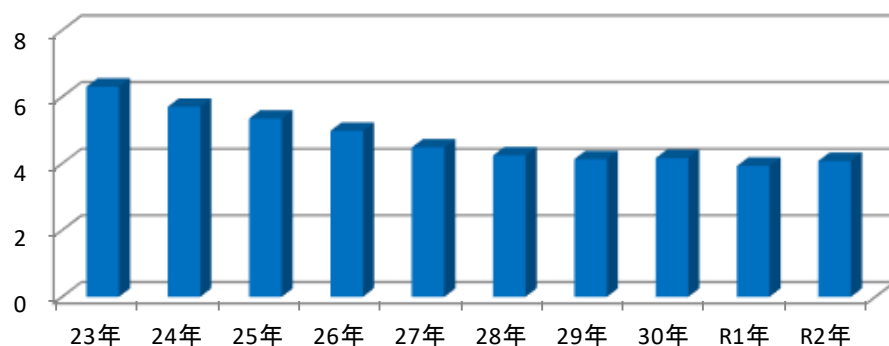
1. と畜検査頭数

(1) 年度別と畜検査頭数

年度 \ 畜種	牛	馬	豚	とく	めん羊 山 羊	総数
23年	6,306	1	67,975			74,282
24年	5,702		70,467			76,169
25年	5,350		68,880	3		74,233
26年	4,980		69,302			74,282
27年	4,484		67,622			72,106
28年	4,245		68,485			72,730
29年	4,132		70,220	1		74,353
30年	4,164		67,220			71,384
R1年	3,933		21,327	2		25,262
R2年	4,077		27,723	2		31,802

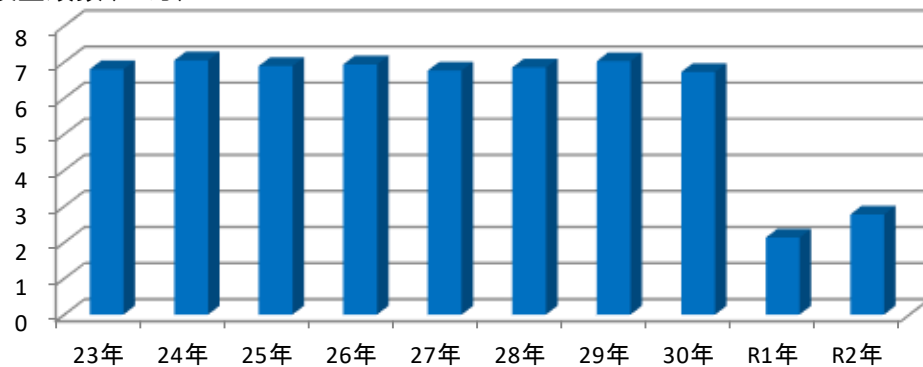
年度別検査頭数(牛)

検査頭数(×千)



年度別検査頭数(豚)

検査頭数(×万)



(2) 月別と畜検査頭数

月	畜種		黒毛和種*		交雑種		ホルスタイン種		肉専用種		牛計	とく	馬	豚	めん羊	山羊	総数
	雌	去勢	雌	去勢	雌	去勢	雌	去勢									
4	105	179	3	2	0	0	0	26	315	0	0	1,408	0	0	0	1,723	
5	90	184	1	5	0	0	0	19	299	0	0	1,446	0	0	0	1,745	
6	85	151	0	6	0	0	0	27	269	1	0	1,388	0	0	0	1,658	
7	131	278	6	8	0	0	0	22	445	0	0	1,728	0	0	0	2,173	
8	76	156	5	5	0	0	0	21	263	0	0	1,809	0	0	0	2,072	
9	64	180	4	5	0	0	0	33	286	0	0	1,786	0	0	0	2,072	
10	112	230	0	7	0	0	0	13	362	0	0	2,469	0	0	0	2,831	
11	141	280	0	10	0	0	0	19	450	0	0	3,052	0	0	0	3,502	
12	157	341	1	8	0	0	0	21	528	0	0	3,445	0	0	0	3,973	
1	100	196	0	3	0	0	0	21	320	0	0	2,941	0	0	0	3,261	
2	87	156	0	5	0	0	0	17	265	0	0	2,668	0	0	0	2,933	
3	80	172	1	5	0	0	0	17	275	1	0	3,583	0	0	0	3,859	
総数	1,228	2,503	21	69	0	0	0	256	4,077	2	0	27,723	0	0	0	31,802	

*日本短角種含む

(3) と畜場外と殺頭数

畜種	牛	とく	馬	豚	合計
切迫と殺					
不慮の災害による負傷	0	0	0	0	0
不慮の災害で救うことのできない状態	0	0	0	0	0
難産	0	0	0	0	0
産褥麻痺	0	0	0	0	0
急性鼓脹症	0	0	0	0	0

(4) 緊急と畜検査頭数

畜種	4	5	6	7	8	9	10	11	12	1	2	3	合計
牛	1	0	2	0	0	0	0	2	3	1	1	2	12
豚	0	0	0	0	0	0	0	0	0	0	0	0	0

(5) 牛産地別出荷頭数

出荷県	黒毛和種*		交雑種			ホルスタイン種			肉専用種			総計	
	雌	去勢	計	雌	去勢	計	雌	去勢	計	雌	去勢		計
岐阜	1,226	2,500	3,726	21	11	32	0	0	0	0	7	7	3,765
福岡	0	0	0	0	0	0	0	0	0	0	185	185	185
大分	0	0	0	0	0	0	0	0	0	0	64	64	64
福井	0	0	0	0	58	58	0	0	0	0	0	0	58
岩手	0	3	3	0	0	0	0	0	0	0	0	0	3
北海道	0	2	2	0	0	0	0	0	0	0	0	0	2
広島	1	0	1	0	0	0	0	0	0	0	0	0	1
和歌山	1	0	1	0	0	0	0	0	0	0	0	0	1
総計	1,228	2,505	3,733	21	69	90	0	0	0	0	256	256	4,079

*日本短角種含む *とくを計上

(6) と畜牛月齢

月	月	4	5	6	7	8	9	10	11	12	1	2	3	計
齢	月	月	月	月	月	月	月	月	月	月	月	月	月	
30か月齢以下		183	196	178*	289	151	179	233	298	352	243	201	212*	2,715
30か月齢超 48か月齢以下		129	101	90	154	109	107	125	144	172	75	61	63	1,330
48か月齢超		3	2	2	2	3	0	4	8	4	2	3	1	34
計		315	299	270	445	263	286	362	450	528	320	265	276	4,079

*とくを計上

最高月齢	74.1	139.8	143.5	167.2	229.5	33.0	196.8	170.0	143.3	209.8	166.6	50.0
------	------	-------	-------	-------	-------	------	-------	-------	-------	-------	-------	------

2. と畜検査結果に基づく措置

(1) 獣畜のと殺禁止又は廃棄したものの疾病別内訳

畜種	牛			とく			馬			豚			めん羊			山羊				
	措置	禁止	全部 廃棄	一部 廃棄	禁止	全部 廃棄	一部 廃棄	禁止	全部 廃棄	一部 廃棄	禁止	全部 廃棄	一部 廃棄	禁止	全部 廃棄	一部 廃棄	禁止	全部 廃棄	一部 廃棄	
処分実頭数			10	3,375			2					102	27,620							
細菌病	炭疽																			
	豚丹毒																			
	サルモネラ症																			
	結核病																			
	ブルセラ病																			
	破傷風																			
	放線菌症			1																
	その他																			
ケ ス ・ ウ イ リ ア 病	豚コレラ																			
	その他																			
原 虫 病	トキソプラズマ病																			
	その他																			
寄 生 虫 病	のう虫病																			
	ジストマ病			2																
	その他												1,166							
そ の 他 の 疾 病	膿毒症		1								98									
	敗血症		1								2									
	尿毒症		6								1									
	黄疸		1	15							1	47								
	水腫			593			1					563								
	腫瘍																			
	中毒諸症																			
	炎症又は炎症産物による汚染			11,966			19					48,348								
	変性又は萎縮			565								1,541								
	その他		1	1,279			1					8,184								
計			10	14,421			21				102	59,849								

(2) 一部廃棄したものの病類別内訳

病類	畜種	牛	とく	馬	豚	めん羊	山羊
消化器系	肝 肝 蛭 症	2					
	肝 間 質 炎				786		
	肝 膿 瘍	153			3		
	肝 包 膜 炎	102			2,094		
	胆 管 炎	159					
	肝 炎	150	2		1,554		
	褪 色 肝	268			4,967		
	脂 肪 肝	1					
	肝 硬 変	63			151		
	肝 富 脈 斑						
	肝 出 血 斑	653					
	鬱 血 肝	5			2		
	鋸 屑 肝	641					
	胃 炎	1,508	2		1,425		
	小 腸 炎	1,508	2		2,449		
	大 腸 炎	1,508	2		2,449		
	腸 間 膜 脂 肪 壊 死	43					
	腸 間 膜 リンパ 乾 酪 変 性				13		
	直 腸 脱				26		
	腸 間 膜 水 腫				21		
	腸 間 膜 膿 瘍	1			14		
	臍 臓 炎				2		
	腫 瘍						
	回 虫 寄 生				380		
	腸 気 泡 症						
	へ ル ニ ア				203		
	胃 潰 瘍				3,714		
鎖 肛				4			
腹 膜 炎	33			405			
直 腸 周 囲 脂 肪 壊 死	50						
呼吸循環器系	肺 炎	450	1		26,715		
	気 管 支 炎						
	腫 瘍 (呼 吸 器 系)						
	肺 膿 瘍	69	1		68		
	胸 膜 炎	94			645		
	血 液 吸 入 肺	5			678		
	肺 気 腫	7					
	異 物 吸 入 肺	1					
	心 外 膜 炎	15			626		
	心 内 膜 炎	1			2		
	心 筋 炎	20	1		3		
	横 隔 膜 水 腫	30					
	横 隔 膜 膿 瘍	36			13		
	横 隔 膜 筋 肉 出 血						
	横 隔 膜 炎	4					
	縦 隔 膜 水 腫	38					
	縦 隔 膜 膿 瘍	7					
	縦 隔 膜 筋 肉 出 血						
	縦 隔 膜 炎	4					
	脾 う っ 血				55		
脾 出 血 性 梗 塞				1,528			
脾 膿 瘍	1						

病類		畜種	牛	とく	馬	豚	めん羊	山羊
泌尿生殖器系	腎炎		4			28		
	腎膿瘍		10			8		
	腎嚢胞		2			1,029		
	腎水腫					5		
	腎脂肪壊死		232					
	腎脂肪水腫		127					
	腎結石		13					
	膀胱炎		22			1		
	膀胱結石		15					
	膀胱破裂		2					
	尿道炎		13					
	尿道結石		15					
	尿道周囲炎							
	卵巣嚢腫					5		
	死胎					1		
	子宮内膜炎					170		
	子宮蓄膿症					1		
	子宮脱		1					
	腫瘍(泌尿生殖器系)							
	妊娠子宮					19		
乳房炎					26			
皮膚運動器系	皮膚炎		3			7		
	角損傷		1					
	四肢骨折		6			74		
	その他骨折		13	1		23		
	脱臼		7			20		
	関節炎		36			456		
	四肢膿瘍		11			435		
	その他膿瘍		38			2,381		
	筋肉水腫		398	1		530		
	筋肉変性		236			322		
	筋肉出血		12			41		
	褥創		2			13		
	打撲傷		805	1		1,640		
	放線菌症		1					
	咬傷					844		
	挫傷					2		
	火傷					8		
	外傷		2			9		
	脂肪水腫					7		
	脂肪変性		1			172		
血腫								
メラノーマ								
腫瘍								
その他	奇形		224	1		529		
	軽度の黄疸		15			47		

(3) 過去10年間の疾病別全部廃棄の推移（と畜場法・食品衛生法による）

	疾病名	年度										合計	
		H 2 3	H 2 4	H 2 5	H 2 6	H 2 7	H 2 8	H 2 9	H 3 0	R 1	R 2		
牛	敗血症	4	1	2	3	4		4	1	2	1	22	
	膿毒症					1					1	2	
	尿毒症	10	7	6	8	2	2	3		2	6	46	
	高度の黄疸	2	1	2	6	1	1	1	1		1	16	
	高度の水腫		1	1	1		1					4	
	白血病	4	5	2	2	3		1	2	2	1	22	
	中毒諸症											0	
	炎症又は炎性産物等による汚染											0	
	腫瘍		2									2	
	抗菌性物質等残留											0	
	合計		20	17	13	20	11	4	9	4	6	10	114
	豚	敗血症	34	7	12	15	13	19	19	10	3	2	134
膿毒症		91	112	89	95	78	87	100	109	66	98	925	
豚丹毒												0	
尿毒症		6	5	1	2	1		1			1	17	
高度の黄疸		1				3				1	1	6	
白血病				1								1	
熱性諸症												0	
抗菌性物質等残留												0	
炎症又は炎性産物等による汚染							2	4				6	
その他		6	6	5	11	8						36	
合計			138	130	108	123	103	108	124	119	70	102	1125

3. 精密検査実施状況

(1) 精密検査件数

畜種	項目 病類		検査頭数	精密検査内容				処分 全部廃棄数	
				細菌	病理	理化学			原虫その他
						血液検査	その他		
牛 (とくを含む)	敗血症	症状心内膜炎 その他	1	1		1	1	1	
	尿毒		31			31	4	6	
	黄疸		17			17	5	1	
	水腫								
	白血病		1	1				1	
	その他		102			102	27	1	
豚	敗血症	症状心内膜炎 その他	2	2				2	
	尿毒		1			1	1	1	
	黄疸		2			2		1	
	膿毒		1			1	1	1	
	白血								
	豚丹毒								
	変性または萎縮 炎								
	中毒								
その他		5			5	5			
総計			163	3	1	160	44	0	15

(2) 残留抗菌性物質検査件数

I 病害検査

畜種	検査頭数	検査検体数	検査検体数
牛(とくを含む)	36	72	全て陰性
豚	7	14	
合計	43	86	

II 抗菌性物質等の残留物質モニタリング検査

区分	畜種	検査項目	検査検体数	検査結果
簡易検査 (腎臓)	牛	抗菌性物質	44	全て陰性
	肥育豚	抗菌性物質	46	
	繁殖豚	抗菌性物質	432	
	合計	-	522	
精密検査 (筋肉)	牛	抗菌性物質	36	全て基準値以下
		内部寄生虫剤	16	
	肥育豚	抗菌性物質	38	
		内部寄生虫剤	16	
合計	-	-	106	

(3) 枝肉の微生物汚染調査件数

畜種	検査頭数	検査検体数	検査項目							
			一般生菌数	大腸菌群数	大腸菌	腸内細菌科菌群	0-157	サルモネラ属菌	黄色ブドウ球菌	カンピロバクター属菌
牛	120	225	225	225	225	225	225	225	225	225
豚	120	225	225	225	225	225	225	225	225	225
計	240	450	450	450	450	450	450	450	450	450

第 3 章 食鳥検査業務

1. 許可施設数

令和3年4月1日現在

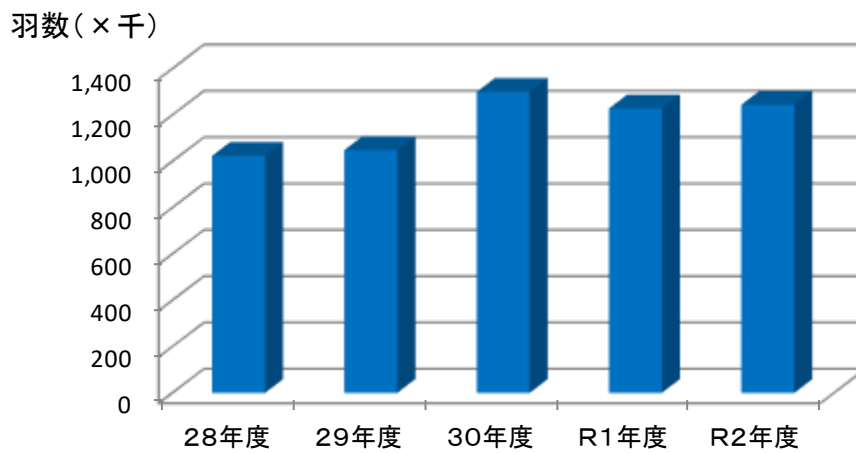
- (1) 大規模食鳥処理場 1施設
- (2) 認定小規模食鳥処理場 8施設（うち5施設休止中）

2. 食鳥検査羽数

- (1) 年度別食鳥検査羽数推移

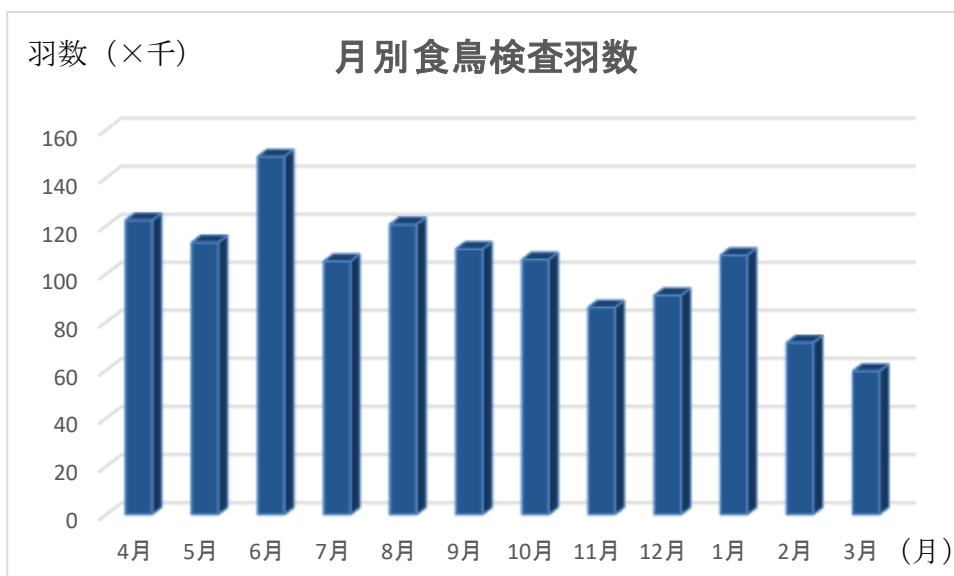
年度	ブロイラー	成鶏	あひる/七面鳥	検査羽数
28年度	0	1,023,431	0	1,023,431
29年度	0	1,048,393	0	1,048,393
30年度	0	1,299,968	0	1,299,968
R1年度	0	1,227,976	0	1,227,976
R2年度	0	1,244,069	0	1,244,069

年度別食鳥検査羽数(成鶏)



(2) 月別食鳥検査羽数

月	ブロイラー	成鶏	あひる/七面鳥	計
4月	0	122,465	0	122,465
5月	0	113,224	0	113,224
6月	0	148,945	0	148,945
7月	0	105,404	0	105,404
8月	0	120,724	0	120,724
9月	0	110,528	0	110,528
10月	0	106,141	0	106,141
11月	0	86,208	0	86,208
12月	0	91,247	0	91,247
1月	0	107,917	0	107,917
2月	0	71,574	0	71,574
3月	0	59,692	0	59,692
	0	1,244,069	0	1,244,069



3. 検査廃棄処分したものの内訳

(1) 食鳥検査羽数及び食鳥のとさつ、内臓の摘出禁止または廃棄したものの原因

検査羽数		ブロイラー			成 鶏			あひる／七面鳥			
		0			1,244,069			0			
		禁止	全部 廃棄	一部 廃棄	禁止	全部 廃棄	一部 廃棄	禁止	全部 廃棄	一部 廃棄	
処分実羽数					37,166	3,952	8,439				
疾病別 の 羽 数	ウ	鶏痘			0	0	0				
	イ	伝染性気管支炎			0	0	0				
	ロ	伝染性喉頭気管炎			0	0	0				
	ミ	ニューカッスル病			0	0					
	ス	鶏白血病			0	0					
	ジ	封入体肝炎			0	0					
	ア	マレック病			0	0					
	病	その他			0	0					
	細 菌 病	大腸菌症				0	0				
		伝染性コリーザ				0	0	0			
		サルモネラ症				0	0				
		ブドウ球菌症				0	0				
		その他				0	0				
	そ の 他	毒血症				0	0				
		膿毒症				0	0				
		敗血症				0	0				
		真菌症				0	0				
		原虫病				0	0	0			
		寄生虫病				0	0	0			
		変性				0	0	0			
		尿酸塩沈着症				0	0	0			
		水腫				0	0	0			
		腹水症				11,412	775				
	疾 病 の 羽 数	出血				0	0	2,577			
		炎症				3,820	311	966			
		萎縮				0	0	0			
		腫瘍				1,474	229	0			
臓器の異常な形等					0	0	0				
異常体温					0	0					
黄疸					5,629	700					
外傷					245	5	4,896				
中毒諸症					0	0					
削瘦及び発育不良					14,134	1,906					
放血不良					389	26					
湯漬過度					63	0					
その他				0	0	0					
計		0	0	0	37,166	3,952	8,439	0	0	0	

(2) 月別疾病羽数・処分羽数

月	4	5	6	7	8	9	10	11	12	1	2	3	合計
処理羽数	122,465	113,224	148,945	105,404	120,724	110,528	106,141	86,208	91,247	107,917	71,574	59,692	1,244,069
死鳥	1,215	200	596	410	902	258	97	154	106	255	95	331	4,619
禁止	3,339	3,850	4,833	2,572	2,519	3,261	2,486	2,563	2,564	5,292	2,330	1,557	37,166
全部廃棄	463	445	681	196	460	471	151	396	47	377	86	179	3,952
一部廃棄	904	673	875	639	683	471	703	804	836	572	791	488	8,439
禁止の内訳													
著しい削瘦	1,102	1,306	1,595	919	981	1,623	992	1,220	1,019	1,850	1,025	502	14,134
腹水症	1,359	1,178	1,381	1,002	778	1,053	883	643	943	1,037	566	589	11,412
炎症	363	270	369	154	234	256	209	249	316	896	286	218	3,820
外傷	16	23	39	24	17	21	26	22	12	12	21	12	245
放血不良	40	40	73	25	24	14	32	28	61	27	16	9	389
黄疸	305	812	1,147	360	338	139	211	286	136	1,355	369	171	5,629
腫瘍	143	214	216	87	146	154	129	109	67	108	47	54	1,474
湯漬過度	11	7	13	1	1	1	4	6	10	7	0	2	63
その他	0	0	0	0	0	0	0	0	0	0	0	0	0
全部廃棄の内訳													
著しい削瘦	113	230	306	99	264	326	74	210	20	156	21	87	1,906
腹水症	79	62	121	61	140	107	63	2	13	45	27	55	775
腹膜炎	0	1	0	1	7	1	0	0	1	0	0	0	11
炎症	81	19	27	13	13	15	2	45	4	45	20	16	300
大腸菌症	0	0	0	0	0	0	0	0	0	0	0	0	0
サルモネラ症	0	0	0	0	0	0	0	0	0	0	0	0	0
ブドウ球菌症	0	0	0	0	0	0	0	0	0	0	0	0	0
黄疸	128	100	183	2	9	3	0	139	1	109	15	11	700
マレック病	0	0	0	0	0	0	0	0	0	0	0	0	0
外傷	0	1	2	0	0	1	0	0	1	0	0	0	5
放血不良	13	2	3	2	0	2	0	0	0	2	0	2	26
白血病	0	0	0	0	0	0	0	0	0	0	0	0	0
DFD	0	0	0	0	0	0	0	0	0	0	0	0	0
敗血症	0	0	0	0	0	0	0	0	0	0	0	0	0
腫瘍	49	30	39	18	27	16	12	0	7	20	3	8	229
その他	0	0	0	0	0	0	0	0	0	0	0	0	0
一部廃棄の内訳													
変性	0	0	0	0	0	0	0	0	0	0	0	0	0
出血	319	237	235	217	192	130	261	230	305	128	151	172	2,577
炎症	64	92	262	49	107	27	72	48	75	45	45	80	966
腫瘍	0	0	0	0	0	0	0	0	0	0	0	0	0
外傷	521	344	378	373	384	314	370	526	456	399	595	236	4,896
その他	0	0	0	0	0	0	0	0	0	0	0	0	0

4. 精密検査実施状況

(1) 微生物汚染調査件数

<大規模食鳥処理場>

●切除法(HACCP外部検証)

と体(首皮)(肉類等)

区分	検査 検体数	基準値以上検体数		陽性検体数		
		一般生菌数 cfu/g以上	腸内細菌科菌群数 cfu/g以上	黄色ブドウ球 菌	サルモネラ属 菌	カンピロバクター属 菌
と体(肉類等)	25	-	-	13	0	0

※外部検証(切除法)の一般生菌数及び腸内細菌科菌群数の基準値は、令和2年11月～令和3年11月(1年間)までのデータから設定するため、現時点(令和3年9月)では基準値以上の検体数未確定。

●拭き取り法

区分	検査 検体数	不適検体数		陽性検体数		
		一般生菌数 10 ⁴ cfu/cm ² 以上	大腸菌群数 6cfu/cm ² 以上	黄色ブドウ球 菌	サルモネラ属 菌	カンピロバクター属 菌
と体(肉類等)	52	1	0	10	0	0
手指、作業器具等	71	3	3	6	0	7
車両、輸送容器	22	0	0	0	0	0
計	145	4	3	16	0	7

<認定小規模食鳥処理場>

●拭き取り法

区分	検査 検体数	不適検体数		陽性検体数		
		一般生菌数 10 ⁴ cfu/cm ² 以上	大腸菌群数 6cfu/cm ² 以上	黄色ブドウ球 菌	サルモネラ属 菌	カンピロバクター属 菌
と体(肉類等)	2	0	1	0	0	1
手指、作業器具等	4	0	2	1	0	1
計	6	4	3	1	0	2

(2) 残留抗菌性物質検査件数(簡易検査)

検体	検査検体数	検査結果
腎臓	40	全て陰性

(3) 抗菌性物質等の残留物質モニタリング検査件数(精密検査)と内訳

検査項目名	検査検体数	検査結果
抗菌性物質	26	全て基準値以下
内部寄生虫用剤	3	

第4章 その他の事業

1 衛生講習会等の実施状況

(1) 衛生管理と食の安全への意識向上啓発

- 岐阜市食肉地方卸売市場において衛生面向上のため実施した施設改修工事の工程会議に10回出席し、工事の内容に関する助言、指導及び進捗の確認を行った。

- 管轄の大規模食鳥処理場において、食品の基本的な取り扱い、5S活動、従業員の衛生教育、食鳥と体の効果的な冷却方法等について講習会を2回実施した。また5回開催された場内会議の中で、毎月実施される微生物衛生検査についての結果をフィードバックし、従業員の衛生意識の向上を促した。

(2) HACCPへの取り組み

- 岐阜市食肉地方卸売市場において開催されたHACCPチーム会議に8回出席し、作業工程図の検討・危機要因の分析等について助言指導を行った。また、HACCPチームと合同で模擬外部検証を実施した。

- 管轄の大規模食鳥処理場において施設の現場検証を6回、HACCPチーム会議に5回出席し、HACCPシステム導入に伴う助言指導を行った。
また、食鳥検査員が実施する外部検証について、実施方法及び決裁から書類の保管方法まで検討し構築した。

2 危機管理演習等の実施状況

(1) CSF（豚熱）発生時における危機管理演習

CSFの発生事例を受け、食肉市場をはじめとすると畜場関係者とともに、CSF発生時における初動机上演習を実施した。

(2) 高病原性鳥インフルエンザ発生時における危機管理演習

高病原性鳥インフルエンザ発生時に迅速、且つ適切な対応が可能となるよう、食鳥処理業者と従業員とともに「食肉衛生検査所高病原性鳥インフルエンザ発生時マニュアル」及び「HPAI発生時防疫マニュアル」を確認し、初動机上演習を実施した。

第 5 章 付 表

1 岐阜市食肉地方卸売市場概要

(1) 概 要

ア 位 置	岐阜市境川5丁目148番地		
イ 敷 地 面 積	21,879.93 m ²		
ウ 建 物 面 積	7,814.73 m ²		
エ 能 力	と畜処理能力(1日)	大動物 75頭	小動物 600頭
	汚水処理能力(日量)	1,500m ³	
	冷蔵能力(小動物に換算)	1,050頭	
	汚泥脱水能力	4,000kg	
	収容能力	大動物 115頭	小動物 560頭
オ 建 築 年 月 日	昭和42年11月 岐阜市食肉センターとして竣工		
カ 建 築 物			

名 称	面 積	備 考
1. 本 館 棟	4,105.78 m ²	大動物と室 小動物と室 冷蔵庫 懸肉室兼せり場
2. 事 務 棟	381.60 m ²	大動物解体室 小動物解体室
3. 控 室 棟	132.46 m ²	内臓処理室 枝肉処理場
4. 作 業 員 控 室	64.80 m ²	大動物係留所 小動物収容所
5. 調 理 師 控 室	64.80 m ²	市管理事務所 関係事務所
6. 現 業 員 控 室	39.58 m ²	管理人住宅 買受人控室
7. 倉 庫	48.60 m ²	会議室
8. 病 畜 と 室	50.00 m ²	
9. 焼 却 炉 上 屋	98.99 m ²	
10. 洗 車 場	64.00 m ²	
11. 汚 水 浄 化 槽	1,942.40 m ²	
12. ブ ロ ア ー 室	49.17 m ²	
13. 汚 泥 処 理 場	173.00 m ²	
14. ポ ン プ 室	9.00 m ²	
15. 廃 棄 物 処 理 棟	59.42 m ²	
16. お が く ず 置 場	30.00 m ²	
17. 受 付 棟	4.53 m ²	
18. 冷 蔵 庫 棟	496.60 m ²	

キ 機 構

- 岐 阜 市 施設の維持管理及び業務の指導監督
食肉検査(岐阜市保健所食肉衛生検査所)
- 卸 売 業 者 株式会社 岐阜県畜産公社(荷受機関)
授權資本金 5,200万円 払込済資本金 4,950万円
県 700万円 市 700万円 全農 1,350万円 県信連 400万円
県食肉連 1,700万円 県家畜商組合 100万円
岐阜県卸売市場条例に基づき、市場を通じ食肉の委託販売を行う機関で
あり、食肉の販売代金を基準とする手数料を収受し業務を運営する者
- 買 受 人 市長の承認を受け、本市場でのせり売りに参加し食肉の買受けをする者
- 付 属 営 業 人 市長の承認を受け、本市場での市場業務に附帯した業務を行う者
- 日 本 食 肉 協 会 牛、豚の枝肉の規格格付けを行う者