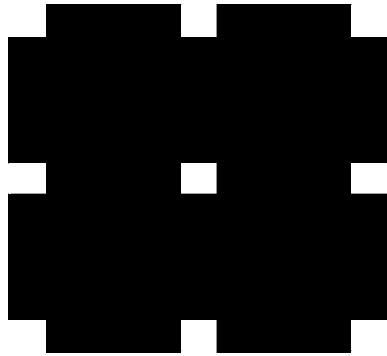


平成 30 年度

# 事業概要



岐阜市保健所食肉衛生検査所

## 目 次

第 1 章	総 説	
1	沿 革	1
2	組織・機構	3
3	職員構成	3
4	所轄と畜場及び食鳥処理場	3
5	許可及び認定申請手数料	3
6	検査手数料等	4
7	検査所平面図	4
8	主要検査機器	5
第 2 章	と畜検査業務	
1	と畜検査頭数	
(1)	年度別と畜検査頭数	7
(2)	月別と畜検査頭数	8
(3)	と畜場外と畜頭数	8
(4)	緊急と畜検査頭数	8
(5)	牛産地別出荷頭数	8
(6)	と畜牛月齢	8
2	と畜検査結果に基づく措置	
(1)	獣畜のと畜禁止又は廃棄したものの疾病別内訳	9
(2)	一部廃棄したものの病類別内訳	10
(3)	過去 10 年間の疾病別全部廃棄の推移	12
3	精密検査実施状況	
(1)	精密検査件数	13
(2)	残留抗菌性物質検査件数	13
(3)	枝肉の微生物汚染調査件数	13
(4)	グリア繊維性酸性タンパク (GFAP) 残留量調査件数	13
第 3 章	食鳥検査業務	
1	許可施設数	14
2	検査羽数	
(1)	年度別検査羽数推移	14
(2)	月別食鳥検査羽数	15
3	検査廃棄処分したものの内訳	
(1)	食鳥検査羽数及び食鳥のとさつ、内臓摘出禁止または廃棄したものの原因	16
(2)	月別疾病羽数・処分羽数	17
4	精密検査実施状況	
(1)	微生物汚染調査	18
(2)	残留抗菌性物質検査件数	18
(3)	抗菌性物質等の残留物質モニタリング検査件数と内訳	18
第 4 章	その他の事業	
1	衛生講習会等の実施状況	
(1)	衛生管理と食の安全への意識向上啓発	19
(2)	HACCPへの取り組み	19
2	危機管理演習等の実施状況	
(1)	高病原性鳥インフルエンザ発生時における危機管理演習	19
(2)	豚コレラ発生時における危機管理演習	19
第 5 章	付 表	
	岐阜市食肉地方卸売市場概要	20

# 第 1 章 総 説

## 1. 沿革

大正12年	3月	岐阜市上加納山にと畜場設置(市営と畜場)
昭和24年	12月	法改正により岐阜市が政令市となる と畜検査業務が、岐阜市保健所所管となる
昭和42年	11月	岐阜市茜部5635の1にと畜場を新築移転 岐阜市食肉センターと改称 岐阜市南保健所衛生課と畜検査係となる
昭和48年	1月	岐阜市食肉地方卸売市場として開設許可を受ける
昭和49年	4月	岐阜市南保健所食肉検査課となる
昭和52年	4月	町名変更により岐阜市境川5-148となる
昭和56年	2月	食肉検査室完成 鉄骨平屋建 68㎡
昭和56年	4月	機構改革により岐阜市中央保健所食肉検査課となる
昭和63年	2月	食肉検査室増改築完成 鉄筋コンクリート二階建一部鉄骨平屋建 308㎡
平成 4年	4月	食鳥処理の事業の規制及び食鳥検査に関する法律の 施行により食鳥検査業務が食肉検査課所管となる 検査一係 ・ 検査二係となる
平成 6年	4月	名称変更により岐阜市中央保健所食肉衛生検査所 となる
平成 9年	4月	機構改革により岐阜市保健所食肉衛生検査所となる と畜検査係 ・ 食鳥検査係となる
平成11年	4月	名称変更により、と畜検査係が食肉検査係となる
平成12年	4月	機構改革により岐阜市保健福祉部保健所食肉衛生 検査所となる
平成13年	10月	B S Eスクリーニング全頭検査開始
平成14年	4月	B S E専用検査室完成
平成15年	4月	機構改革により岐阜市市民健康部保健所食肉衛生 検査所となる 食肉検査グループ ・ 食鳥検査グループとなる
平成17年	4月	と畜検査手数料を改定
平成20年	4月	機構改革により市民健康部が健康部となる
平成23年	4月	機構改革により食肉検査係・食鳥検査係となる
平成25年	7月	B S Eスクリーニング検査対象牛が4 8か月齢超に 変更され、全頭検査が見直しとなる

岐阜市境川5丁目148番地

FAX (058) 275-1554

### ○鉄道利用の場合

J R 岐阜駅、J R 新幹線岐阜羽島駅より、「岐阜市食肉地方卸売市場」へ

J R 岐阜駅より、岐阜バス三田洞茜部線 「高桑行き」 に乗車し野瀬バス停下車  
後

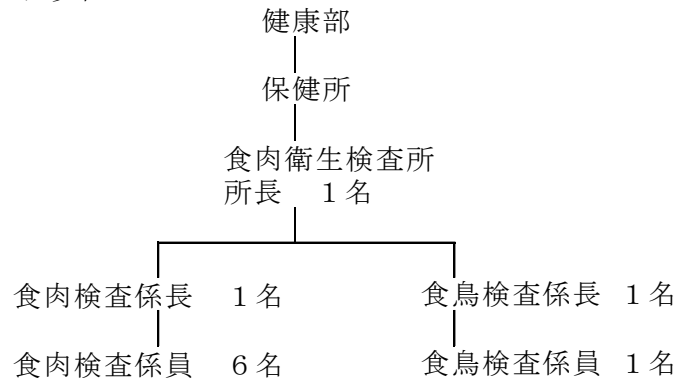
前進し最初の交差点を左折し 600m 南進

名神高速岐阜羽島 I.C 出口を左折し直進後、県道 151 号（岐阜羽島線）に右折  
直進して県道 1 号に合流して進み柳津小学校前交差点を右折して、9 番目の交差点を  
左折し 200m 直進



## 2. 組織・機構

平成31年4月1日現在



## 3. 職員構成

職名	人 数
所長	1
係長	2
副主幹	2
主査	1
副主査	3
主任技師	1
嘱託職員	3 (食肉検査係3名)
計	13

## 4. 所轄と畜場及び食鳥処理場

平成31年4月1日現在

所 轄	名 称	所在地
と畜場	岐阜市食肉地方卸売市場	岐阜市境川5丁目148
食鳥処理場	株式会社ギフショク	岐阜市安食491

## 5. 許可及び認定申請手数料

平成31年4月1日現在

区 分	金 額 (円)
一般と畜場設置許可	22,000
簡易と畜場設置許可	10,000
食鳥処理事業許可	19,000
食鳥処理場の構造又は設備変更許可	10,000
確認規定認定	5,500
確認規定変更認定	2,300

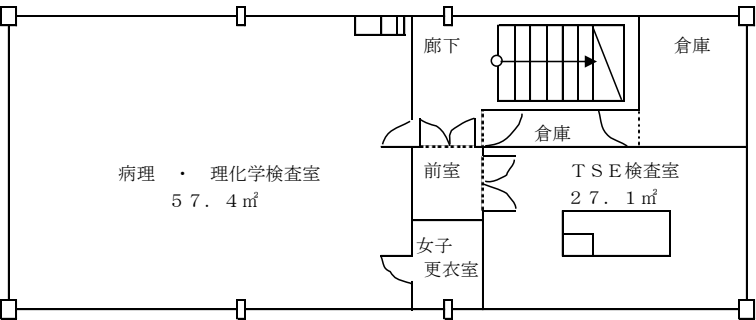
# 6. 検査手数料等

平成31年4月1日現在

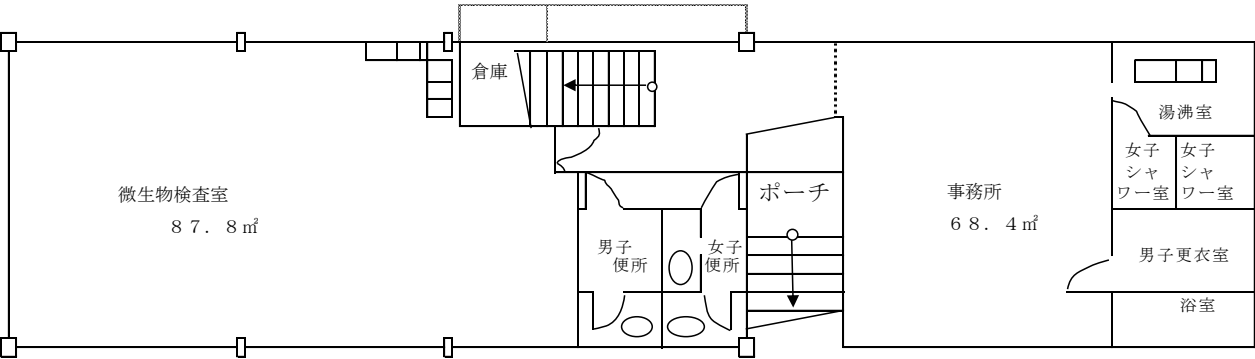
畜種	検査手数料	と畜場使用料	解体料	備考
牛 ・ 馬	700	2,592	4,320	
豚	300	864	2,057	枝肉重量100kg以上
	300	864	1,080	
とく	300	864	1,080	
めん羊 ・ 山羊	300	864	1,080	
食鳥	3	—	—	

(1頭又は1羽につき 単位： 円)

# 7. 検査所平面図



2階



1階

出入口

## 8. 主要検査機器

### 微生物関係

機器名	数量	型 式
デシケーター	2	井内 WVN他
電子上皿天秤	2	メトラー PJ-360 TANITA KD-200
超音波洗浄器	1	ヤマト IC-42
薬用冷蔵庫	6	サンヨー MPR-1011他
ディープフリーザー	1	日本フリーザー VT-208
恒温振盪水槽	1	東洋アドバンテック TS-20S
バイオクリーンベンチ	1	サンヨー MCV-B161F
蛍光顕微鏡	1	オリンパス BHS-RFK-AI型
倒立顕微鏡	1	オリンパス CK2-TR
顕微鏡撮影装置一式	2	オリンパス BH-2 ニコン ECLIPSE Ci、DIGITAL SIGHT DS-L3
現像焼付装置一式	1	オリンパス
スライド投影器	1	キャビン工業オートキャビン
ストマッカー	1	グンゼマスティケーター 400D
ホモジナイザー	1	日立 HG30
フリーザー	1	サンヨー MDF-235
CO <sub>2</sub> インキュベーター	1	サンヨー MC0-175
インキュベーター	2	サンヨー MIR-252、パナソニック MIR-254S-PJ
	1	ヤマト IC-102
オートクレーブ	1	サンヨー MLS-3000
	1	サンヨー MLS-3750
乾熱滅菌器	2	ADVANTEC DRM 620TB ヤマト SG-81
恒温乾燥機	1	サンヨー MDV-102
DNA増幅装置	2	宝酒造 TP-3000 Verit™ 200
電気泳動装置一式	1	イワキ ALB-301
電気泳動撮影装置	1	フナコシ FP-6000
トランスイルミネーター	1	フナコシ LM-20-E
微量高速遠心器	1	KUBOTA 3520
製氷器	1	ホシザキ KM
デンシトグラフシステム1式	1	バイオ・ラッド・ラボラトリー Gel Doc PCシステム
蒸留水製造装置	1	ADVANTEC RFD 240NA
超純水製造装置	1	ミリポア SIMSV0000
薬品保管庫	1	セーフティキャビネット SF-5BE

### BSE関係

機器名	数量	型 式
電子上皿天秤	1	ザルトリウス 363-65-58-19
細胞・試料破碎装置	1	安井器械 マルチビーズショッカー
	2	フナコシ FastPrep FP120
電動連続分注器	5	エッペンドルフ マルチヘッドプロ、マルチヘッドstream、マルチヘッドプラス×3
恒温水槽	1	アズワン サーマルロボ TR-1A
冷却遠心機	2	クボタ 3615、エッペンドルフ Centrifuge 5417R
ボルテックス	2	VORTEX GENIE2 G560
サーモアルミバス（2槽式）	1	IWAKI DOUBLE ALUMI BATH ALB-301
	1	COOL STAT anatech モデル 5520a
マイクロプレートウォッシャー	2	バイオラッド モデル 1575
マイクロプレートリーダー	2	バイオラッド モデル 550、Thermo Multiskan FC Type357
冷凍冷蔵庫	1	SANYO MEDICOOL MPR-414FS
高圧蒸気滅菌器	1	TOMY精工 KS-323
安全キャビネット	1	HITACHI SCV



理化学関係

機器名	数量	型 式
遠心分離機	1	KOKUSAN H-103N
	1	(株)久保田製作所 テーブルトップ遠心機4000
分光光度計	1	島津 UV-120-02
アスピレーター	1	イワキ ASP-13MDA
恒温器	1	ヤマト IC-102
ロータリーエバポレーター	2	東京理化 N-1000型
電気泳動装置	1	アトー科学
高速液体クロマトグラフ	1	島津 LC-10Aシステム
	1	島津 Nexeraシステム
電子上皿天秤	1	Sartorius PRACTUM313-1SJP
	1	島津AUW220D
超音波洗浄器	1	エルテック UT-30A
ピペット用超音波洗浄器	1	島津 SUS-100PN
薬用保冷庫	3	サンヨー MPR-504他
バイオメディカルフリーザー	1	三洋電気(株) MDF-U338他
赤外線水分計	1	島津 TV-250D
全自動スーパードライシステム	2	スポットケム SP-4410
		スポットケム SP-4430
pHメーター	1	東亜DKK HM-30G
振とう器	1	ヤマト SA300
蒸留水製造装置	1	アドバンティック RFD240NC

病理関係

機器名	数量	型 式
ミクロトーム 一式	1	ヤマト工機 TU-213
クリオスタット	1	白井松 スターレット2122
パラフィン溶融器	1	池本理化 B1
ドラフトチャンバー	1	ヤマト FRS-120型
実体顕微鏡	1	オリンパス SZH10-131
自動包埋器	1	白井松 オーキット1400P
パラフィン伸展器	1	サクラ PS-52
フリーザー	1	三洋 MDF-330
ドライキーパー	1	島津 ED-130

## 第 2 章 と畜検査業務

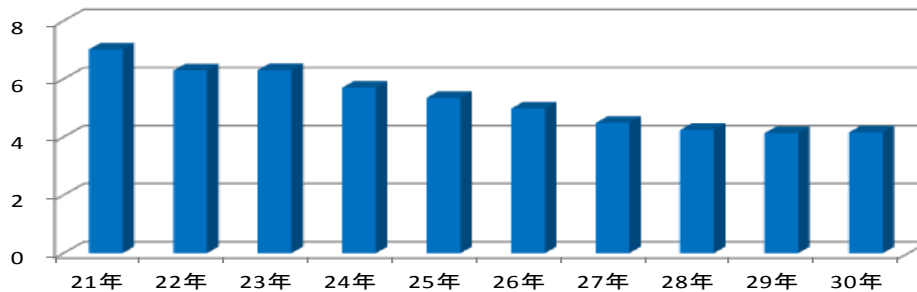
## 1. と畜検査頭数

### (1) 年度別と畜検査頭数

年度 \ 畜種	牛	馬	豚	とく	めん羊 山 羊	総数
21年	7,015		74,846	3		81,864
22年	6,290		69,647			75,937
23年	6,306	1	67,975			74,282
24年	5,702		70,467			76,169
25年	5,350		68,880	3		74,233
26年	4,980		69,302			74,282
27年	4,484		67,622			72,106
28年	4,245		68,485			72,730
29年	4,132		70,220	1		74,353
30年	4,164		67,220			71,384

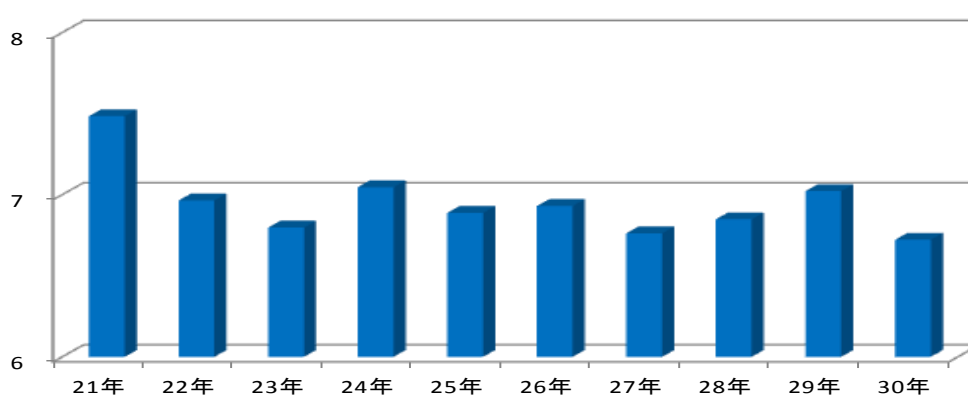
年度別検査頭数(牛)

検査頭数(×千)



年度別検査頭数(豚)

検査頭数(×万)



## (2) 月別と畜検査頭数

月	畜種	黒毛和種*		交雑種		ホルスタイン種		肉専用種		牛計	とく	馬	豚	めん羊	山羊	総数
		雌	去勢	雌	去勢	雌	去勢	雌	去勢							
4		109	220	1	6	0	2	0	0	338	0	0	5,762	0	0	6,100
5		97	219	0	4	0	2	0	0	322	0	0	6,044	0	0	6,366
6		87	223	1	6	0	2	0	0	319	0	0	5,521	0	0	5,840
7		114	237	1	5	0	2	0	1	360	0	0	5,676	0	0	6,036
8		109	245	0	5	0	2	0	0	361	0	0	5,858	0	0	6,219
9		90	173	0	4	0	2	0	0	269	0	0	5,293	0	0	5,562
10		92	196	1	7	0	2	0	0	298	0	0	7,109	0	0	7,407
11		179	398	0	5	0	2	0	0	584	0	0	5,653	0	0	6,237
12		121	283	2	10	0	2	0	0	418	0	0	5,831	0	0	6,249
1		71	188	0	2	0	2	0	0	263	0	0	5,533	0	0	5,796
2		76	209	1	9	0	2	0	0	297	0	0	4,589	0	0	4,886
3		103	225	1	4	0	2	0	0	335	0	0	4,351	0	0	4,686
総数		1,248	2,816	8	67	0	24	0	1	4,164	0	0	67,220	0	0	71,384

\*褐毛和種含む

## (3) と畜場外と殺頭数

畜種	牛	とく	馬	豚	合計
切迫と殺					
不慮の災害による負傷	0	0	0	0	0
不慮の災害で救うことのできない状態	0	0	0	0	0
難産	0	0	0	0	0
産褥麻痺	0	0	0	0	0
急性鼓脹症	0	0	0	0	0

## (4) 緊急と畜検査頭数

月	4	5	6	7	8	9	10	11	12	1	2	3	合計
畜種													
牛	2	2	4	3	1	3	1	1	2	2	0	3	24
豚	0	0	0	0	0	0	0	0	0	0	0	0	0

## (5) 牛産地別出荷頭数

出荷県	黒毛和種*			交雑種			ホルスタイン種			肉専用種			総計
	雌	去勢	計	雌	去勢	計	雌	去勢	計	雌	去勢	計	
岐阜	1,248	2,815	4,063	8	15	23	0	0	0	0	0	0	4,086
福井	0	0	0	0	52	52	0	0	0	0	0	0	52
静岡	0	0	0	0	0	0	0	24	24	0	0	0	24
宮崎	0	1	1	0	0	0	0	0	0	0	0	0	1
オーストラリア	0	0	0	0	0	0	0	0	0	0	1	1	1
総計	1,248	2,816	4,064	8	67	75	0	24	24	0	1	1	4,164

\*褐毛和種含む

## (6) と畜牛月齢

月	月	4	5	6	7	8	9	10	11	12	1	2	3	計
齢		月	月	月	月	月	月	月	月	月	月	月	月	
30か月齢以下		269	236	233	260	262	195	216	425	321	210	224	252	3,103
30か月齢超 48か月齢以下		69	86	86	100	99	74	82	159	97	53	73	83	1,061
48か月齢超		0	0	0	0	0	0	0	0	0	0	0	0	0
計		338	322	319	360	361	269	298	584	418	263	297	335	4,164
最高月齢		33.1	43.3	33.2	35.6	35.5	35.5	33.8	33.6	40.5	32.6	38.7	34.3	

## 2. と畜検査結果に基づく措置

### (1) 獣畜のと殺禁止又は廃棄したものの疾病別内訳

畜種		牛			とく			馬			豚			めん羊			山羊		
措置		禁止	全部 廃棄	一部 廃棄	禁止	全部 廃棄	一部 廃棄	禁止	全部 廃棄	一部 廃棄	禁止	全部 廃棄	一部 廃棄	禁止	全部 廃棄	一部 廃棄	禁止	全部 廃棄	一部 廃棄
処分実頭数			4	3,068							119	32,947							
細菌病	炭疽																		
	豚丹毒																		
	サルモネラ症																		
	結核病																		
	ブルセラ病																		
	破傷風																		
	放線菌症																		
	その他																		
リウ ケ ッ チ ス ・ ア 病	豚コレラ																		
	その他																		
原虫病	トキソプラズマ病																		
	その他																		
寄生虫病	のう虫病																		
	ジストマ病			3															
	その他											5,387							
その他の疾病	膿毒症										109								
	敗血症		1								10								
	尿毒症																		
	黄疸		1	4								72							
	水腫			338								2,700							
	腫瘍			7								9							
	中毒諸症																		
	炎症又は炎症産物による汚染			8,884								55,310							
	変性又は萎縮			470								2,159							
	その他		2	1,648								15,008							
計			4	11,354							119	80,645							

(2) 一部廃棄したものの病類別内訳

病類 \ 畜種		牛	とく	馬	豚	めん羊	山羊
消化器系	肝 肝 蛭 症	3					
	肝 間 質 炎				3,581		
	肝 膿 瘍	122			10		
	肝 包 膜 炎	62			2,277		
	胆 管 炎	184					
	肝 炎	83			977		
	褪 色 肝	466			7,528		
	脂 肪 肝	1					
	肝 硬 変	7			23		
	肝 出 血 斑	864					
	鬱 血 肝	9					
	鋸 屑 肝	222					
	胃 炎	1,181			909		
	小 腸 炎	1,181			4,796		
	大 腸 炎	1,181			4,796		
	腸 間 膜 脂 肪 壊 死	23					
	腸 間 膜 リンパ 乾 酪 変 性				53		
	直 腸 脱				26		
	腸 間 膜 水 腫				21		
	腸 間 膜 膿 瘍				7		
	腫 瘍	3					
	回 虫 寄 生				1,806		
	腸 気 泡 症				2		
	へ ル ニ ア	1			361		
	胃 潰 瘍				9,281		
	腹 膜 炎	20			1,377		
	直 腸 周 囲 脂 肪 壊 死	32					
呼吸循環器系	肺 炎	200			9,791		
	気 管 支 炎	2					
	腫 瘍 (呼 吸 器 系)	1					
	肺 膿 瘍	4			3,524		
	胸 膜 炎	52			4,795		
	血 液 吸 入 肺	14			3,729		
	肺 気 腫	27			2,002		
	心 外 膜 炎	7			1,886		
	心 内 膜 炎	1			11		
	心 筋 炎	14			5		
	横 隔 膜 水 腫	7			1		
	横 隔 膜 膿 瘍	21			78		
	横 隔 膜 筋 肉 出 血	3					
	縦 隔 膜 水 腫	15					
	縦 隔 膜 膿 瘍	4			1		
	縦 隔 膜 筋 肉 出 血	4					
	脾 う っ 血				22		
	脾 出 血 性 梗 塞				92		
	脾 膿 瘍	1			1		

病類		畜種	牛	とく	馬	豚	めん羊	山羊
泌尿生殖器系	腎	炎	7			58		
	腎	膿瘍	4			5		
	腎	嚢胞	1			989		
	腎	脂肪壊死	264			1		
	腎	脂肪水腫	70					
	腎	結石	18			1		
	膀胱	炎	10					
	膀胱	結石	10					
	尿道	炎	3					
	卵巣	嚢腫				1		
	死胎					1		
	子宮内	膜炎				19		
	子宮	蓄膿症				3		
	膣	脱				3		
	腫瘍(尿生殖器系)		1					
皮膚運動器系	妊娠	子宮炎				19		
	乳房	炎				10		
	皮膚	炎	1			5		
	四肢	骨折	13			195		
	その他	骨折	10			54		
	脱臼		13			40		
	関節	炎	32			1,313		
	四肢	膿瘍	9			602		
	その他	膿瘍	21			3,041		
	筋肉	水腫	243			2,676		
	筋肉	変性	144			818		
	筋肉	出血	23			1,901		
	褥瘡	創				25		
	打撲	傷	658			3,064		
	咬傷					426		
	挫傷					9		
	火傷					21		
	外傷		1			37		
	脂肪	変性	5			297		
	メラノーマ					6		
	脂肪	水腫	3			2		
	腫瘍		2			3		
その他	奇形		219			1,159		
	軽度の黄疸		4			72		

(3) 過去10年間の疾病別全部廃棄の推移（と畜場法・食品衛生法による）

	疾病名	年度	H21	H22	H23	H24	H25	H26	H27	H28	H29	H30	合計
牛	敗血症		4	1	4	1	2	3	4		4	1	24
	膿毒症								1				1
	尿毒症		7	13	10	7	6	8	2	2	3		58
	高度の黄疸			2	2	1	2	6	1	1	1	1	17
	高度の水腫			2		1	1	1		1			6
	白血病		2	2	4	5	2	2	3		1	2	23
	中毒諸症												0
	炎症又は炎性産物等による汚染												0
	腫瘍					2							2
	抗菌性物質等残留												0
	合計		13	20	20	17	13	20	11	4	9	4	131
豚	敗血症		23	25	34	7	12	15	13	19	19	10	177
	膿毒症		58	91	91	112	89	95	78	87	100	109	910
	豚丹毒		5	1									6
	尿毒症		2	6	6	5	1	2	1		1		24
	高度の黄疸				1				3				4
	白血病						1						1
	熱性諸症												0
	抗菌性物質等残留												0
	炎症又は炎性産物等による汚染									2	4		6
	その他		1	4	6	6	5	11	8				41
	合計		125	89	127	138	130	108	123	103	124	119	1169



### ３．精密検査実施状況

#### （１）精密検査件数

畜 種	項目  病類		検査 頭数	精 密 検 査 内 容					処 分
				細 菌	病 理	理 化 学		原虫 その他	全部 廃棄数
						血液 検査	その他		
牛 (とくを含む)	敗血症	疣 状 心 内 膜 炎	1	1	1	1		1	
		そ の 他							
	尿 毒 症		16		16	3			
	黄 疸		18		18	8		1	
	水 腫								
	白 血 病		2	2	2	2		2	
豚	敗血症	疣 状 心 内 膜 炎	10	10				10	
		そ の 他							
	尿 毒 症								
	黄 疸								
	膿 毒 症		6		6	6		6	
	白 血 病								
	豚 丹 毒								
	変 性 ま た は 萎 縮								
	炎 症								
中 毒									
そ の 他		27		27	27				
総 計			203	11	2	193	100	0	20

#### （２）残留抗菌性物質検査件数

##### I 病畜検査

畜種	検査頭数	検査検体数	検査検体数
牛(とくを含む)	63	126	全て陰性
豚	33	66	
合計	96	192	

##### II 抗菌性物質等の残留物質モニタリング検査

区分	畜種	検査項目	検査検体数	検査結果
簡易検査 (腎臓)	牛	抗菌性物質	56	全て陰性
	肥育豚	抗菌性物質	56	
	繁殖豚	抗菌性物質	437	
	合計	-	549	
精密検査 (筋肉)	牛	抗菌性物質	182	全て基準値以下
		内部寄生虫剤	36	
	肥育豚	抗菌性物質	182	
		内部寄生虫剤	36	
	合計	-	436	

#### （３）枝肉の微生物汚染調査件数

畜種	検査頭数	検査検体数	検査項目							
			一般生菌数	大腸菌群数	大腸菌	腸内細菌科菌群	0-157	サルモネラ属菌	黄色ブドウ球菌	カンピロバクター属菌
牛	130	260	260	260	260	260	240	240	240	240
豚	140	300	300	300	300	300	240	240	240	240
計	270	560	560	560	560	560	480	480	480	480

#### （４）グリア繊維性酸性タンパク（GFAP）残留量調査件数

検査対象	検査頭数	検査検体数
牛枝肉	52	104

## 第 3 章 食鳥検査業務

## 1. 許可施設数

H31.4.1現在

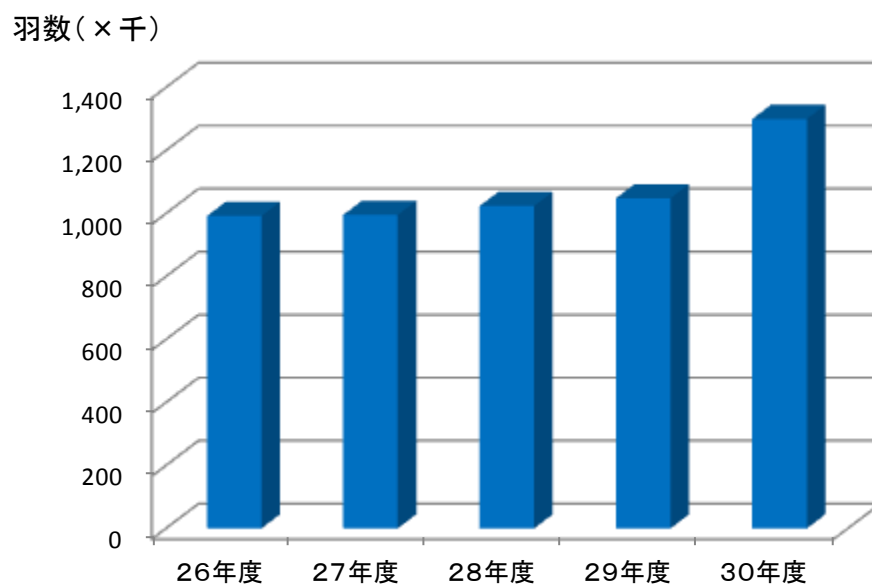
- (1) 大規模食鳥処理場 1 施設
- (2) 認定小規模食鳥処理場 8 施設（うち 4 施設休止中）

## 2. 検査羽数

### (1) 年度別検査羽数推移

年度	ブロイラー	成鶏	あひる/七面鳥	検査羽数
26年度	0	991,665	0	991,665
27年度	0	995,176	0	995,176
28年度	0	1,023,431	0	1,023,431
29年度	0	1,048,393	0	1,048,393
30年度	0	1,299,968	0	1,299,968

### 年度別検査羽数(成鶏)



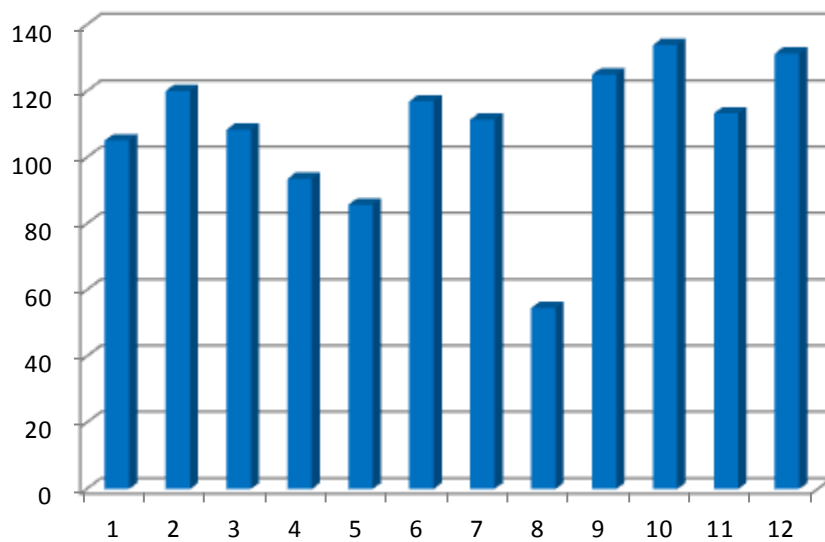
(2) 月別食鳥検査羽数

平成30年度

月	ブロイラー	成鶏	あひる/七面鳥	計
4月	0	105,175	0	105,175
5月	0	120,104	0	120,104
6月	0	108,453	0	108,453
7月	0	93,601	0	93,601
8月	0	85,764	0	85,764
9月	0	117,008	0	117,008
10月	0	111,482	0	111,482
11月	0	54,621	0	54,621
12月	0	125,050	0	125,050
1月	0	133,944	0	133,944
2月	0	113,351	0	113,351
3月	0	131,415	0	131,415
	0	1,299,968	0	1,299,968

月別食鳥検査羽数

羽数 (×千)



### ３．検査廃棄処分したものの内訳

(１) 食鳥検査羽数及び食鳥のとさつ、内臓の摘出禁止または廃棄したものの原因

平成30年度											
検 査 羽 数			ブ ロ イ ラ ー			成 鶏			あひる／七面鳥		
			0			1,299,968			0		
			禁止	全部 廃棄	一部 廃棄	禁止	全部 廃棄	一部 廃棄	禁止	全部 廃棄	一部 廃棄
処 分 実 羽 数						24,296	1,493	10,936			
疾病別 羽数	ウイバ ルジ ア病	鶏痘				0	0	0			
		伝染性気管支炎				0	0	0			
		伝染性喉頭気管炎				0	0	0			
		ニューカッスル病				0	0				
		鶏白血病				0	0				
		封入体肝炎				0	0				
		マレック病				0	0				
		その他				0	0				
	細菌病	大腸菌症				0	0				
		伝染性コリーザ				0	0	0			
		サルモネラ症				0	0				
		ブドウ球菌症				0	0				
		その他				0	0				
	その他の 羽	毒血症				0	0				
		膿毒症				0	0				
		敗血症				0	0				
		真菌症				0	0				
		原虫病				0	0	0			
		寄生虫病				0	0	0			
		変性				0	0	1			
		尿酸塩沈着症				0	0	0			
		水腫				0	0	0			
		腹水症				10,479	407				
	他の 疾病	出血				0	0	2,663			
		炎症				588	402	389			
		萎縮				0	0	0			
		腫瘍				1,254	258	0			
		臓器の異常な形等				0	0	0			
		異常体温				0	0				
		黄疸				1,781	14				
		外傷				427	9	7,883			
		中毒諸症				0	0				
		削瘦及び発育不良				9,102	398				
	病	放血不良				638	5				
		湯漬過度				27	0				
		その他				0	0	0			
計		0	0	0	24,296	1,493	10,936	0	0	0	

## (2) 月別疾病羽数・処分羽数

平成30年度

月	4	5	6	7	8	9	10	11	12	1	2	3	合計
処理羽数	105,175	120,104	108,453	93,601	85,764	117,008	111,482	54,621	125,050	133,944	113,351	131,415	1,299,968
死鳥	532	834	287	456	315	896	85	152	677	442	411	328	5,415
禁止	2,027	2,348	2,812	1,404	1,276	2,263	2,215	857	2,624	3,113	1,926	1,431	24,296
全部廃棄	226	204	87	127	113	0	0	0	125	0	284	327	1,493
一部廃棄	1,437	738	578	787	695	852	719	576	1,492	957	850	1,255	10,936
禁止の内訳													
著しい削瘦	544	779	1,168	532	513	851	854	350	901	1,212	826	572	9,102
腹水症	934	956	1,006	520	605	985	1,038	399	1,319	1,393	808	516	10,479
炎症	56	85	51	31	37	80	28	28	41	45	39	67	588
外傷	75	30	24	32	9	100	13	13	22	51	24	34	427
放血不良	87	113	67	39	12	33	29	3	85	68	21	81	638
黄疸	243	291	382	161	36	112	78	5	91	155	123	104	1,781
腫瘍	86	92	111	87	61	97	173	59	165	187	85	51	1,254
湯漬過多	2	2	3	2	3	5	2	0	0	2	0	6	27
その他	0	0	0	0	0	0	0	0	0	0	0	0	0
全部廃棄の内訳													
著しい削瘦	64	43	24	42	39	0	0	0	32	0	107	47	398
腹水症	78	52	19	30	29	0	0	0	7	0	77	115	407
腹膜炎	53	65	12	32	23	0	0	0	17	0	76	114	392
炎症	1	0	1	5	1	0	0	0	0	0	0	2	10
大腸菌症	0	0	0	0	0	0	0	0	0	0	0	0	0
サルモネラ症	0	0	0	0	0	0	0	0	0	0	0	0	0
ブドウ球菌症	0	0	0	0	0	0	0	0	0	0	0	0	0
黄疸	0	5	4	0	0	0	0	0	0	0	4	1	14
マレック病	0	0	0	0	0	0	0	0	0	0	0	0	0
外傷	0	0	1	0	3	0	0	0	0	0	0	5	9
放血不良	2	0	3	0	0	0	0	0	0	0	0	0	5
白血病	0	0	0	0	0	0	0	0	0	0	0	0	0
DFD	0	0	0	0	0	0	0	0	0	0	0	0	0
敗血症	0	0	0	0	0	0	0	0	0	0	0	0	0
腫瘍	28	39	23	18	18	0	0	0	69	0	20	43	258
その他	0	0	0	0	0	0	0	0	0	0	0	0	0
一部廃棄の内訳													
変性	0	0	0	0	0	0	0	0	0	0	0	1	1
出血	395	236	206	216	230	221	174	203	204	187	132	259	2,663
炎症	29	8	22	16	33	45	19	24	32	27	89	45	389
腫瘍	0	0	0	0	0	0	0	0	0	0	0	0	0
外傷	1,013	494	350	555	432	586	526	349	1,256	743	629	950	7,883
その他	0	0	0	0	0	0	0	0	0	0	0	0	0

## 4. 精密検査実施状況

### (1) 微生物汚染調査

検査項目	と体（肉類等）	手指、作業器具等	車両、輸送容器
一般生菌数	124	42	12
大腸菌群数	124	42	12
黄色ブドウ球菌	124	42	12
カンピロバクター属菌	124	42	12
サルモネラ属菌	124	42	12

### (2) 残留抗菌性物質検査件数(簡易検査)

検体	検査検体数	検査結果
腎臓	48	全て陰性

### (3) 抗菌性物質等の残留物質モニタリング検査(精密検査)

検査項目名	検査検体数	検査結果
抗菌性物質	52	全て基準値以下
内部寄生虫用剤	8	

## 第 4 章      その他の事業



## 1 衛生講習会等の実施状況

### (1) 衛生管理と食の安全への意識向上啓発

- ・ 場内衛生担当者会議（参加団体 9 団体） 5 回
- ・ 衛生管理責任者・作業衛生責任者養成講習会の開催 24時間／12日間

### (2) HACCPへの取り組み

食鳥処理業者によるHACCPチーム会議に6回出席し、SSOPの作成、危害分析及びCCPの設定について助言指導を行った。

岐阜市食肉地方卸売市場において開催されたHACCPチーム会議に6回出席し、作業工程図の検討・危機要因の分析等について助言指導を行った。

## 2 危機管理演習等の実施状況

- (1) 食鳥処理業者と連携して、周辺農場での高病原性鳥インフルエンザ発生時における初動机上演習及び消毒実地演習を行い、「食肉衛生検査所高病原性鳥インフルエンザ発生時マニュアル」の改正点の確認を行うとともに、食鳥処理業者の「HPAI発生時防疫マニュアル」の改正についても助言指導を行った。

- (2) 豚コレラ事例の発生を受け、食肉市場をはじめとすると畜場関係者とともに、豚コレラ発生時における初動机上演習及び消毒実地演習を実施した。発生時には、「岐阜県食肉市場再開バイオセキュリティ要件」に基づく防疫対策措置を実施した。

## 第 6 章 付 表

# 1 岐阜市食肉地方卸売市場概要

## (1) 概 要

ア 位 置 岐阜市境川5丁目148番地  
 イ 敷地面積 21,879.93 m<sup>2</sup>  
 ウ 建物面積 7,814.73 m<sup>2</sup>  
 エ 能 力 と畜処理能力(1日) 大動物 75頭 小動物 600頭  
 汚水処理能力(日量) 1,500m<sup>3</sup>  
 冷蔵能力(小動物に換算) 1,050頭  
 汚泥脱水能力 4,000kg  
 収容能力 大動物 115頭 小動物 560頭  
 オ 建築年月日 昭和42年11月 岐阜市食肉センターとして竣工  
 カ 建築物

名 称	面 積	備 考
1. 本 館 棟	4,105.78 m <sup>2</sup>	大動物と室 小動物と室 冷蔵庫 懸肉室兼せり場
2. 事 務 棟	381.60 m <sup>2</sup>	大動物解体室 小動物解体室
3. 控 室 棟	132.46 m <sup>2</sup>	内臓処理室 枝肉処理場
4. 作 業 員 控 室	64.80 m <sup>2</sup>	大動物係留所 小動物収容所
5. 調 理 師 控 室	64.80 m <sup>2</sup>	市管理事務所 関係事務所
6. 現 業 員 控 室	39.58 m <sup>2</sup>	管理人住宅 買受人控室
7. 倉 庫	48.60 m <sup>2</sup>	会議室
8. 病 畜 と 室	50.00 m <sup>2</sup>	
9. 焼 却 炉 上 屋	98.99 m <sup>2</sup>	
10. 洗 車 場	64.00 m <sup>2</sup>	
11. 汚 水 浄 化 槽	1,942.40 m <sup>2</sup>	
12. ブ ロ ア ー 室	49.17 m <sup>2</sup>	
13. 汚 泥 処 理 場	173.00 m <sup>2</sup>	
14. ポ ン プ 室	9.00 m <sup>2</sup>	
15. 廃 棄 物 処 理 棟	59.42 m <sup>2</sup>	
16. お が く ず 置 場	30.00 m <sup>2</sup>	
17. 受 付 棟	4.53 m <sup>2</sup>	
18. 冷 蔵 庫 棟	496.60 m <sup>2</sup>	

## キ 機 構

- 岐 阜 市 施設の維持管理及び業務の指導監督  
食肉検査(岐阜市保健所食肉衛生検査所)
- 卸 売 業 者 株式会社 岐阜県畜産公社(荷受機関)  
 授權資本金 5,200万円 払込済資本金 4,950万円  
 県 700万円 市 700万円 全農 1,350万円 県信連 400万円  
 県食肉連 1,700万円 県家畜商組合 100万円  
 岐阜県卸売市場条例に基づき、市場を通じ食肉の委託販売を行う機関であり、食肉の販売代金を基準とする手数料を収受し業務を運営する者
- 買 受 人 市長の承認を受け、本市場でのせり売りに参加し食肉の買受けをする者
- 付 属 営 業 人 市長の承認を受け、本市場での市場業務に附帯した業務を行う者
- 日 本 食 肉 格 付 協 会 牛、豚の枝肉の規格格付けを行う者