

岐阜市 土砂災害ハザードマップ

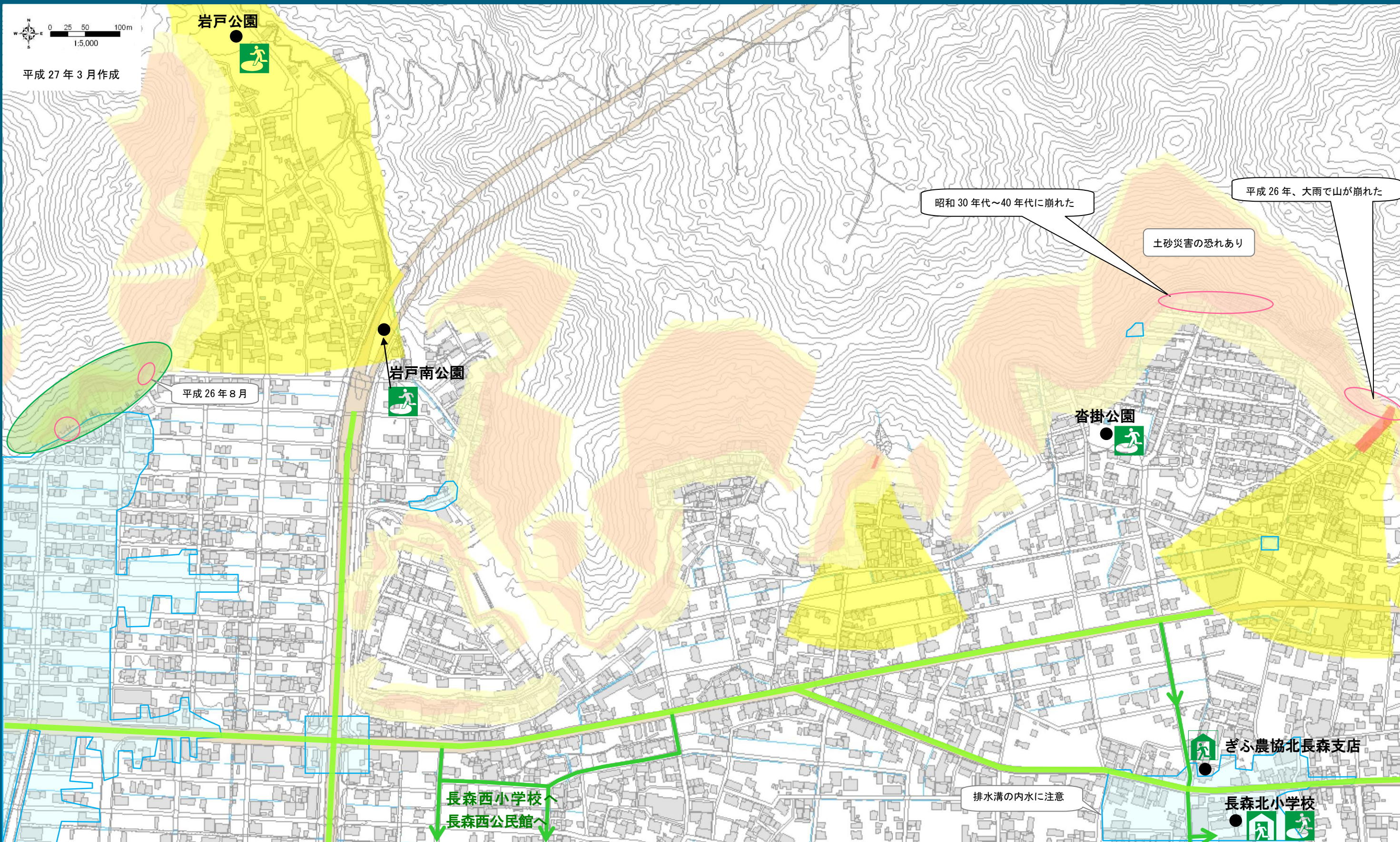
各自で
記入!

わが家の避難場所

災害時の緊急連絡先

長森西

避難所までの経路も書き込みましょう



ハザードマップ中の凡例

- 土砂災害警戒区域
- 土砂災害特別警戒区域(土石流)
- 土砂災害警戒区域
- 土砂災害特別警戒区域(急傾斜地)

- 指定緊急避難場所
※土砂災害警戒区域内の指定緊急避難場所は、土砂災害時には使えません。
- 指定避難所

- 主な施設
- その他の避難可能施設

- 主要な道路
(国道・県道・主要地方道)
※点線は、警戒区域内を通る経路
- 主要な避難経路
※点線は、警戒区域内を通る経路

市民の皆さんから頂いた意見

- 過去に土砂災害が起きた場所
- 過去に浸水した場所
- 土砂災害の危険がある場所

その他皆さんから頂いた意見

緊急連絡先

- 岐阜市役所 058-265-4141
- 警察 110 消防・救急 119