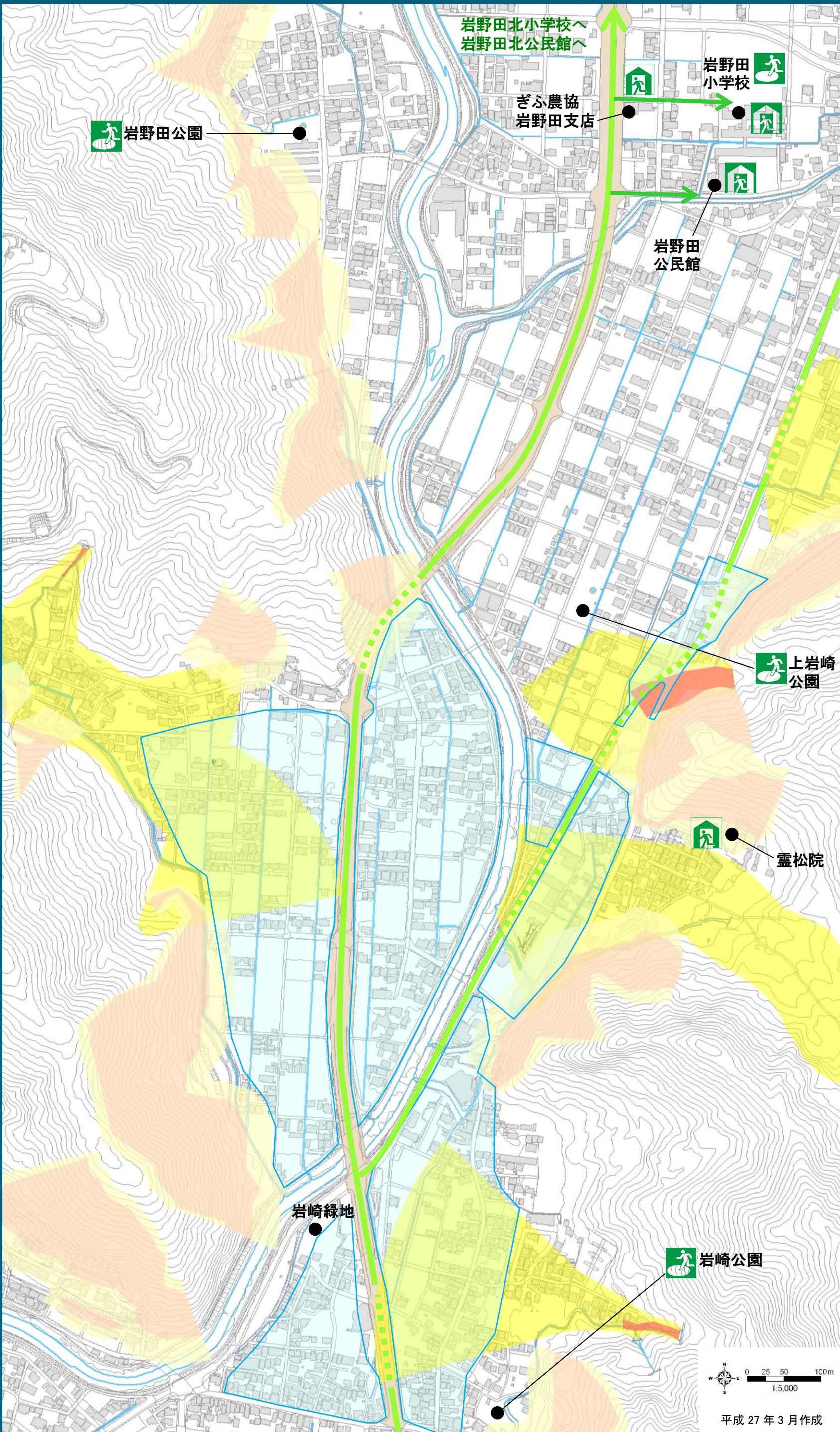


# 岐阜市 土砂災害ハザードマップ

岩野田北・岩野田一①



## ▼ハザードマップ 中の凡例

● 土砂災害警戒区域  
● 土砂災害特別警戒区域(土石流)

● 土砂災害警戒区域  
● 土砂災害特別警戒区域(急傾斜地)

指定緊急避難場所

※土砂災害警戒区域内の指定緊急避難場所は、土砂災害時には使えません。

指定避難所

その他の避難可能施設

● 主な施設

主要な道路  
(国道・県道・主要地方道)  
※点線は、警戒区域内を通る経路

主な避難経路  
※点線は、警戒区域内を通る経路

## ▼市民の皆さんから 頂いた意見

過去に土砂災害  
が起きた場所

過去に浸水した  
場所

土砂災害の危険  
がある場所

その他皆さんから  
頂いた意見

## ▼緊急連絡先

岐阜市役所  
**058-265-4141**

警察 **110**

消防・救急 **119**

わが家の  
避難場所

各自で  
記入!

避難所までの経路も書き込みましょう

災害時の  
緊急連絡先

0 25 50 100m  
1:5,000

平成 27 年 3 月作成