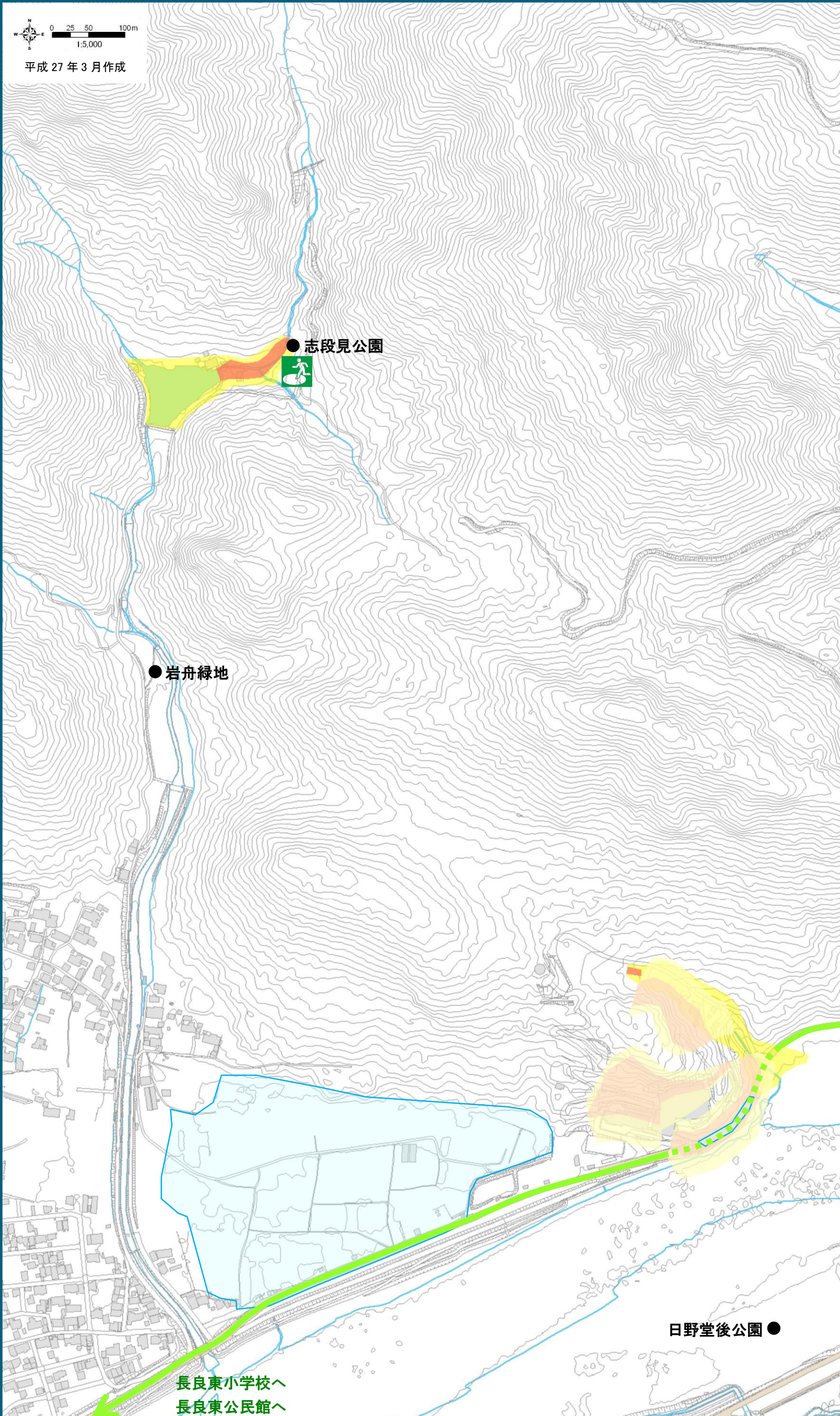


# 岐阜市 土砂災害ハザードマップ

長良東一③



## ▼ハザードマップ 中の凡例

- 土砂災害警戒区域
- 土砂災害特別警戒区域(土石流)
- 土砂災害警戒区域
- 土砂災害特別警戒区域(急傾斜地)
- 指定緊急避難場所  
※土砂災害警戒区域内の指定緊急避難場所は、土砂災害時には使えません。
- 指定避難所
- その他の避難可能施設
- 主な施設
- 主要な道路  
(国道・県道・主要地方道)  
※点線は、警戒区域内を通る経路
- 主な避難経路  
※点線は、警戒区域内を通る経路

## ▼市民の皆さんから 頂いた意見

- 過去に土砂災害が起きた場所
- 過去に浸水した場所
- 土砂災害の危険がある場所
- その他皆さんから頂いた意見

## ▼緊急連絡先

岐阜市役所  
**058-265-4141**  
警察 **110**  
消防・救急 **119**

わが家の  
避難場所

各自で  
記入!

避難所までの経路も書き込みましょう  
災害時の  
緊急連絡先