

岐阜ファミリーパークに！ 新しい冒険遊び場が誕生！

ミワクル広場 MIWAKURU GROUND



宝くじ遊園「ミワクル広場」は宝くじの普及宣伝事業として整備されたものです。

「ミワクル広場」は、魅惑的でミラクルな遊具、三輪に来る、みんな来るを意味し、愛称応募総数612点の中から選ばれた作品です。



ホーンテッドマウンテン (高さ11.7m、直径12.0m)



グレートフォール (長さ9.1m、幅4.0m、高さ3.0m)

岐阜市都市建設部公園整備課

【はじめに】

岐阜ファミリーパークは、岐阜市の東北端にあって、背後を標高 150~200m の五つの山地が取り囲む四つの沢と前面を主要地方道北野・乙狩線に接する平地に位置し、昭和 57 年 3 月に開園した面積 A=58.6ha (内開設面積 A=56.6ha) の都市公園です。

野球場やサッカー・兼ラグビー・場、テニスコートなどのスポーツ施設に加えて、少年自然の家、体育館、キャンプ場などのレクリエーション、野外学習施設、また、有料のミニ遊園地施設等を有するこどもゾーンなど年間約 50 万人もの市民が訪れる本市最大規模の総合公園です。

今回のリニューアルは、旧トリム広場に財団法人日本宝くじ協会から寄贈された大型複合遊具等を新設することにより、全く新しいタイプの冒険遊び場に再整備したものです。

【整備概要】

名称：岐阜ファミリーパーク「ミワクル広場」

所在地：岐阜市山県北野地内

事業者：財団法人日本宝くじ協会、岐阜市都市建設部公園整備課

事業期間：平成 21 年度～ 22 年度

事業名：岐阜ファミリーパーク宝くじ遊園設置事業

総事業費：約 215,000 千円 (内協会：157,500 千円、国の補助：約 50,000 千円、市単独：約 7,500 千円)

整備面積：約 6,000 m²

【整備内容】

1. 遊具施設工

・複合遊具 N = 10 基 (アイテム数：N = 11 種類)

2. 園路広場工

・縁石工 N = 74.8m
・側溝工 (横断、PU型) L = 34.8m
・管渠工 (VU) L = 11.8m
・集水桝、街渠桝工 N = 4 箇所
・アスファルト舗装工 A = 1,303m²
・アスファルト舗装復旧工 A = 400m²
・インタロック舗装工 A = 143m²
・張芝舗装工 A = 2,470m²
・張芝復旧工 A = 453m²

3. 休養施設工

・パゴラ工 N = 2 基
・テントシェルタ工 N = 1 基
・シェルタ工 N = 2 基
・テブル工 N = 3 組
・ベンチ工 N = 9 基
・縁台工 N = 2 基

4. 便益施設工

・トイレ工 N = 1 箇所
・水飲み場工 N = 1 箇所

5. 管理施設工

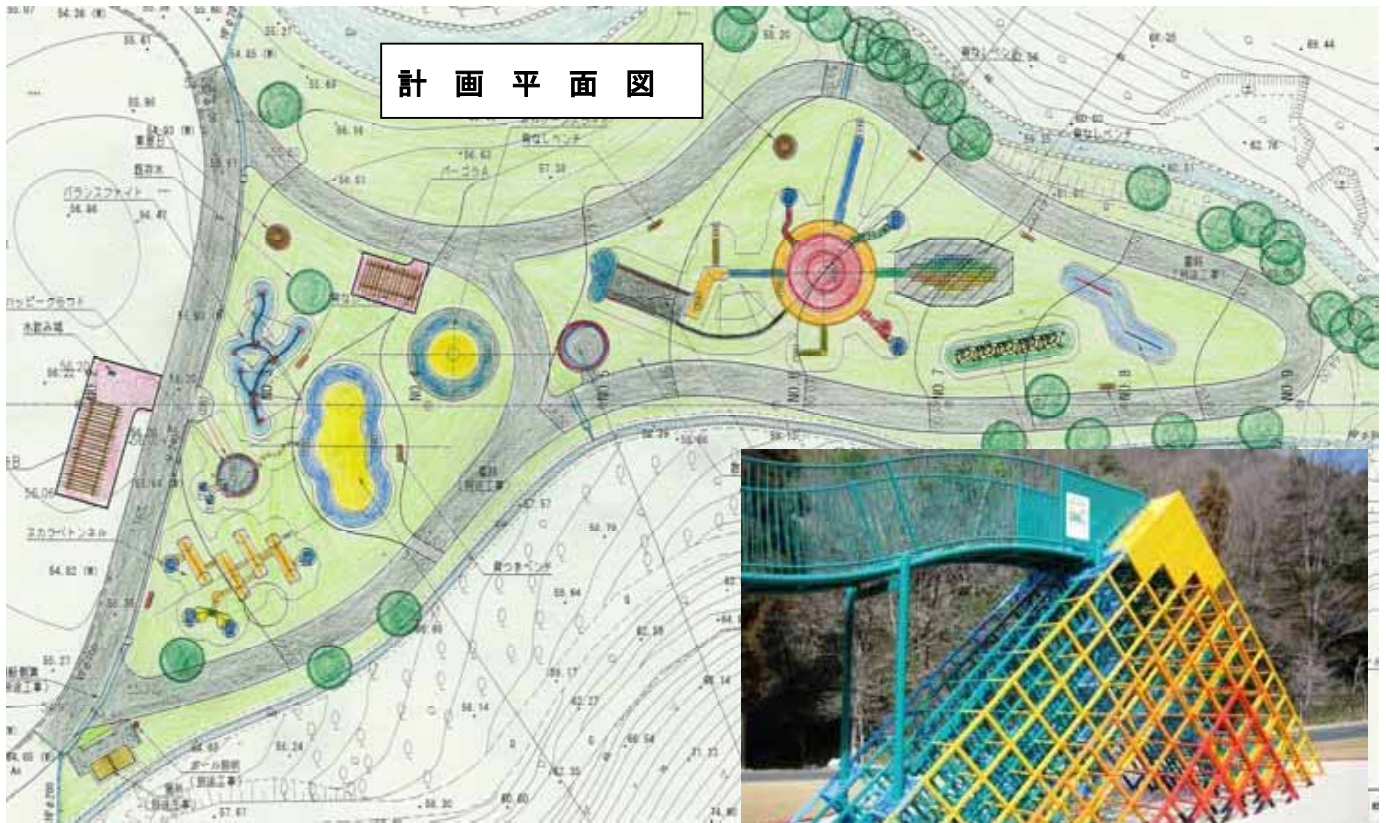
・照明灯設置工 N = 1 基
・遊具説明看板設置工 N = 12 箇所



ハッピークラウド (高さ 3.0m、直径 4.8m)



ジャンピングボム (長さ 15.0m、幅 6.0m、高さ 1.0m)



計画平面図



レインボーピラミッド(長さ9.2m、幅4.0m、高さ4.5m)



バランスファイト (16.5m×8.8m、舗装含む)



ボルケーノスライド(高さ2.0m、直径6.0m)



スカラベトンネル (1基の大きさ:長さ6.0m、直径1.5m)



スネイクロード(長さ12.5m、幅2.0m、高さ1.5m)
とモンスターウォール(長さ13.5m、高さ3.0m)



<p>ジャンピングボム 倒れようともまた起き上がり、力果てるまで飛び跳ねよ。 バリアフリー/幼児 運動系</p>	<p>スカラベトンネル 行く手を阻む巨大な球。己の運と知恵を信じ、スカラベの迷宮を脱出せよ。 児童/幼児 運動系</p>	<p>レインボーピラミッド 虹のかけたる神秘的ピラミッド。その頂からは魔の山への路がひらかれる。 児童 運動系</p>
<p>ボルケーノスライド その頂に辿りつきたる勇者は、崩岩のごとき速さで滑り降り、皆に真の勇気を示せ。 児童 遊遊系</p>	<p>モンスターウォール 岩場にひそむ巨大グモのかけた巨大な巣。機転もの腕をかいぐりて怪物を退治せよ。 児童 運動系</p>	<p>ホーンテッドマウンテン フローティングケイブ 宙に浮かぶ洞窟をくぐり頂をめざせ。恐れを知らぬ者だけが魔の山に立つことができる。 児童 運動系・遊遊系</p>
<p>ハッピークラウド 幼児向けバリアフリー仕様の不思議な雲の遊び場。 バリアフリー/幼児 学習体験系</p>	<p>スネイクロード からみあうら匹のヘビの体がおりなす頂上への路。地に足つかず渡りきるべし。 児童 運動系</p>	<p>難易度表示について アイテムの難易度によっては小さなお子さんがトライするのが難しいアイテムもあります。利用者が自分の体力を考慮して進むルートを選択できるように各アイテムには難易度や遊び要素を記したサインを併設します。 レベル 1 (赤い山) : 幼児・バリアフリー レベル 2 (赤い山) : 児童 (低学年向け) レベル 3 (赤い山) : 児童 (高学年向け)</p>
<p>バランスファイト 真の強運の持ち主こそが己の選んだ路を誰にも譲らず踏破できる。 児童/幼児 バランス系</p>	<p>グレートフォール 総務者をかばむ巨大な滝つぼ。大いなる勇気を胸にとびこめ。 児童 遊遊系</p>	

公共交通の場合：JR岐阜駅 番又は名鉄岐阜駅 番から、岐阜バス・高美線に乗車（約45分） - 『北野』下車、北へ徒歩20分

マイカ - の場合：東海環状自動車道（関広見I.C）→ 南武芸橋南 → ファミリーパーク（約10分）
東海北陸自動車道（関I.C）→ 岐関大橋 → ファミリーパーク（約20分）
JR岐阜駅（国道256号線）→ 高富（県道）→ ファミリーパーク（約40分）

問 い 合 わ せ 先	
<p>遊具広場の施設について 岐阜市都市建設部 公園整備課 〒500-8701 岐阜市今沢町18番地 TEL:(058)265-4141(代) FAX:(058)262-0512 e-mail:kouen@city.gifu.gifu.jp</p>	<p>遊具広場の維持管理について 岐阜市公園緑地管理共同事業体 (財)岐阜市みどりのまち推進財団、(株)岐阜造園、(株)立花園 〒501-2502 岐阜市山県北野997 TEL:(058)229-3922 http://www.family-park.jp/</p>