

危険物・廃食用油等

(スプレーカン・カセットボンベ等) (ダンボールコンポスト堆肥)

一般家庭対象

※祝日・振替休日も収集します。

プラスチック製
容器包装

P1

ビン・カン
ペットボトル

P2

普通ごみ

P3

粗大ごみ

P4~7

小型家電
リサイクル

P8

家電・パソコン
リサイクル

P9

廃蛍光管
乾電池

P10

危険物
廃食用油等

P11~12

資源分別回収
柳津資源
ステーション

P13~14

ごみ処理の
実績

P15

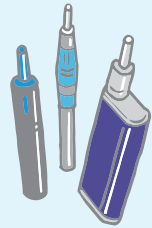
収集曜日一覧

P16~22

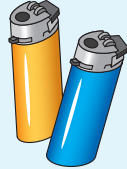


対象品目(例)

❗ スプレーカン・カセットボンベ等は、事故防止のため、
穴あけを行わずにお持ち込みください。



電子たばこ



ライター

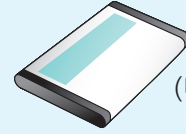


マッチ



❗ 穴あけ不要

スプレーカン・
カセットボンベ等



小型充電式電池
(リチウムイオン電池など)



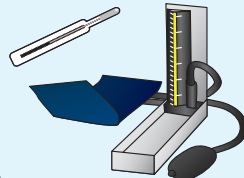
ボタン電池

❗ ビニールテープなどで
電極(+極、-極)を
包んでください。



食用油

❗ よく冷ましてから
ペットボトル等の
こぼれない容器に
入れて出してください。




水銀含有製品
(水銀体温計、水銀血圧計等)



炭酸ガス
カートリッジ



小型家電
(28品目限定) 

● スプレーカン・カセットボンベなど

全国で穴あけ作業中の引火事故が発生していることから、**中身を完全に使いきり、穴をあけず**にお持ち込みください。

また、使いきれないものは必ず、火の気のない風通しのよい屋外で中身を出しましょう。

● 小型充電式電池(リチウムイオン電池など)

携帯電話やデジタルカメラなどに使用されている小型充電式電池(リチウムイオン電池など)は、衝撃が加わることで発火する恐れがあります。普通ごみやプラスチック製容器包装、ビン・カン・ペットボトルの収集に排出されないようにお願いします。



出典:(公財)日本容器包装リサイクル協会

● ダンボールコンポスト堆肥

ダンボールコンポスト堆肥は、ご自身で使う予定がない場合、3週間の熟成作業を行ったうえで、透明又は半透明の袋に入れてお持ち込みください。

学校の花だんなどで有効活用します。

家庭用のダンボールコンポストで作った堆肥以外は、持ち込まないでください。

注意事項

- 食用油は、容器ごと収集しますので、しっかり栓をして出してください。
- エンジンオイル、固形の食用油、事業系の食用油などは収集できません。
- 対象品目の収集に限ります。
- 小型充電式電池と一体となった電子たばこもお持ち込みできます。
- 発泡スチロール、トレイ、ペットボトルのキャップは週1回のプラスチック製容器包装の収集日に出してください。