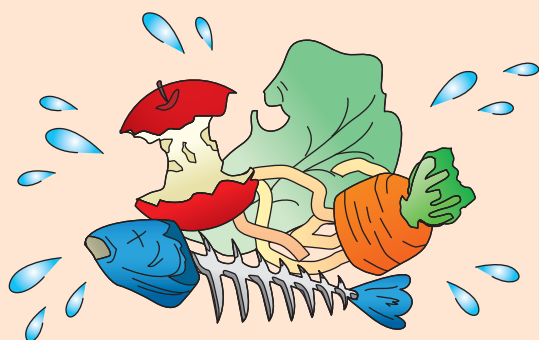


### 出し方

- 収集日に決められたごみステーションへ **朝8時30分まで**に出しましょう。
- **無色透明または乳白色で中が見える半透明の袋**で出しましょう。
- **大きな袋の中に、内袋にまとめたごみが入っていても問題ありません。**
- ❗ **他都市の指定袋や色のついた袋等は使用できません。**
- ❗ **袋の口はしっかりと結んでください。**
- ❗ **ごみステーションを清潔に保つため、ネットを掛けるなど、カラス等による散乱に注意して出してください。**

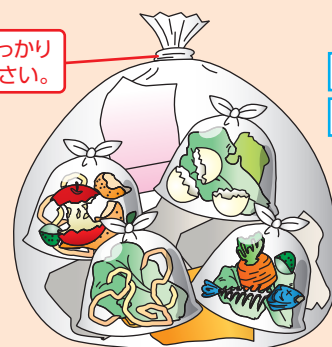


※ごみステーションの位置は自治会等でご確認ください。



生ごみは、水をよく切って減量にご協力ください。

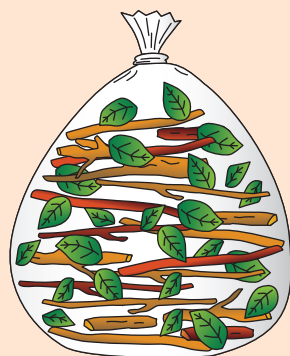
袋の口はしっかりと結んでください。



透明袋  
半透明袋

ライター、マッチ、水銀含有製品(水銀体温計、水銀血圧計等)、リチウムイオン電池は、絶対に普通ごみに入れしないでください。

☎P11・12



家庭で庭木を剪定した細い枝(直径3cm以下)や葉は、短くして(長さ30cm以下)袋に入れてください。(太い枝や木材、木製品等は粗大ごみへ)

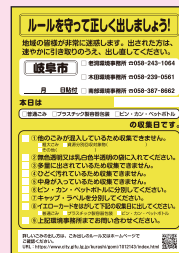
☎P4



紙おむつは、便をトイレに捨ててから袋に入れてください。

### 注意事項

- 大掃除、庭木の手入れ等で臨時・多量にごみが出る場合は、一度に出す量を通常出す量に加え**3袋程度**としてください。  
なお、その間の保管ができない場合は、自分で焼却施設に運ぶか、市の許可業者に収集を依頼してください。  
また、焼却施設への搬入手続き及び許可業者については、環境一課へお問い合わせください。☎P23
- 金属製品や金属部品が使用されている物は粗大ごみとして出してください。☎P4
- 段ボール・新聞・雑誌などの紙類や古着は、各地域の資源分別回収または柳津資源ステーションへ出してください。☎P13・14
- 在宅医療用の非鋭利なもの(点滴チューブ、ビニールバッグなど)は、普通ごみへ。



ルールの守られていないごみ(袋)は、イエローカードを貼り、収集しません。

プラスチック製  
容器包装  
P1

ビン・カン  
ペットボトル  
P2

普通ごみ  
P3

粗大ごみ  
P4~7

小型家電  
リサイクル  
P8

家電・パソコン  
リサイクル  
P9

廃蛍光管  
乾電池  
P10

危険物  
廃食用油等  
P11~12

資源分別回収  
柳津資源  
ステーション  
P13~14

ごみ処理の  
実績  
P15

収集曜日一覧  
P16~22