

岐阜市北部地区産業廃棄物不法投棄事案に係る消火等支障除去事業に関する技術専門会議

第2回会議 配布資料（その1）

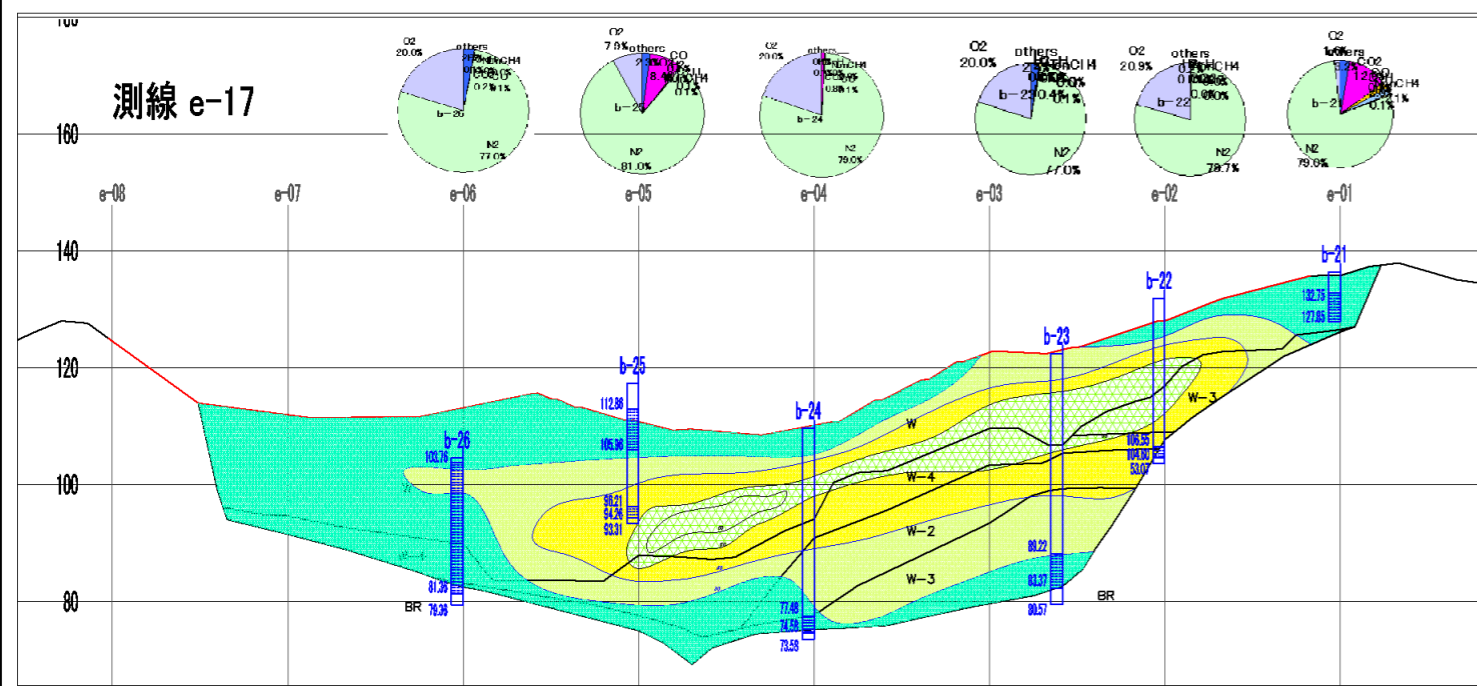
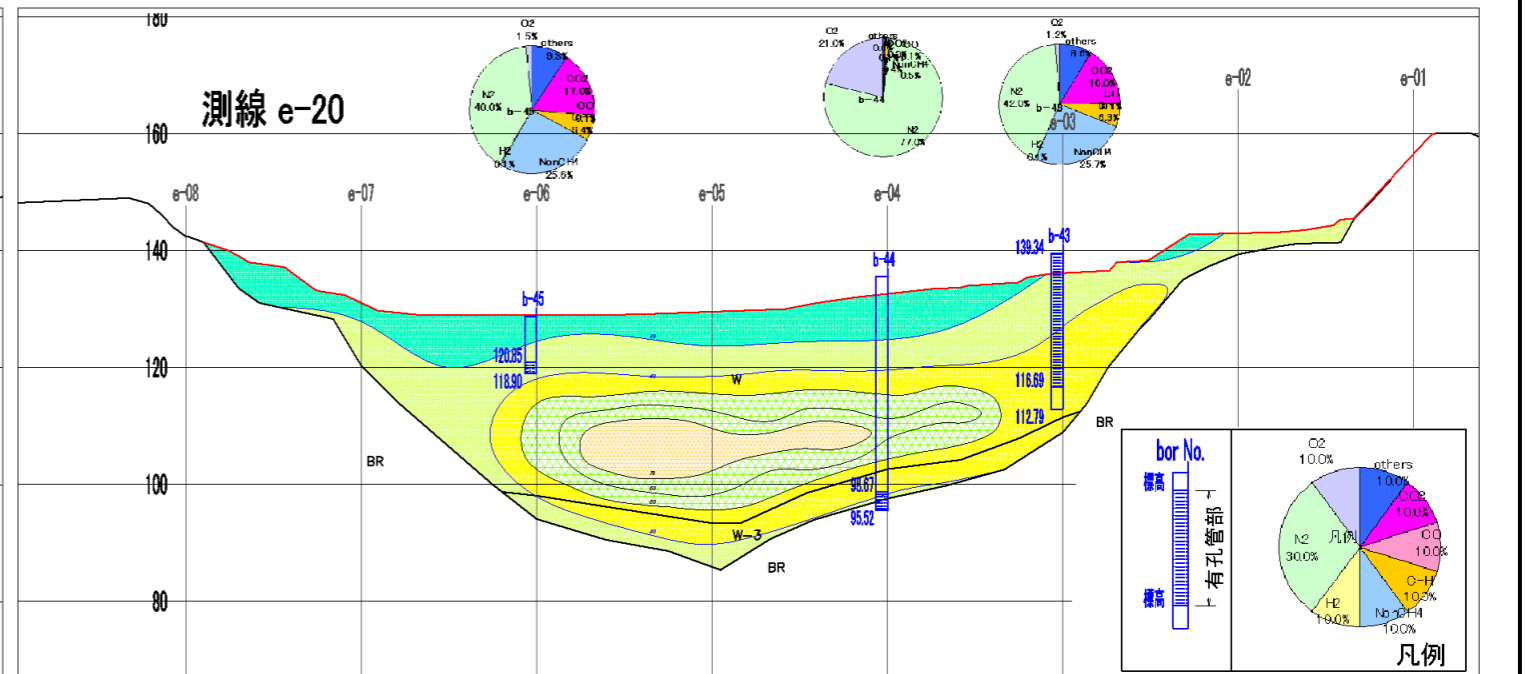
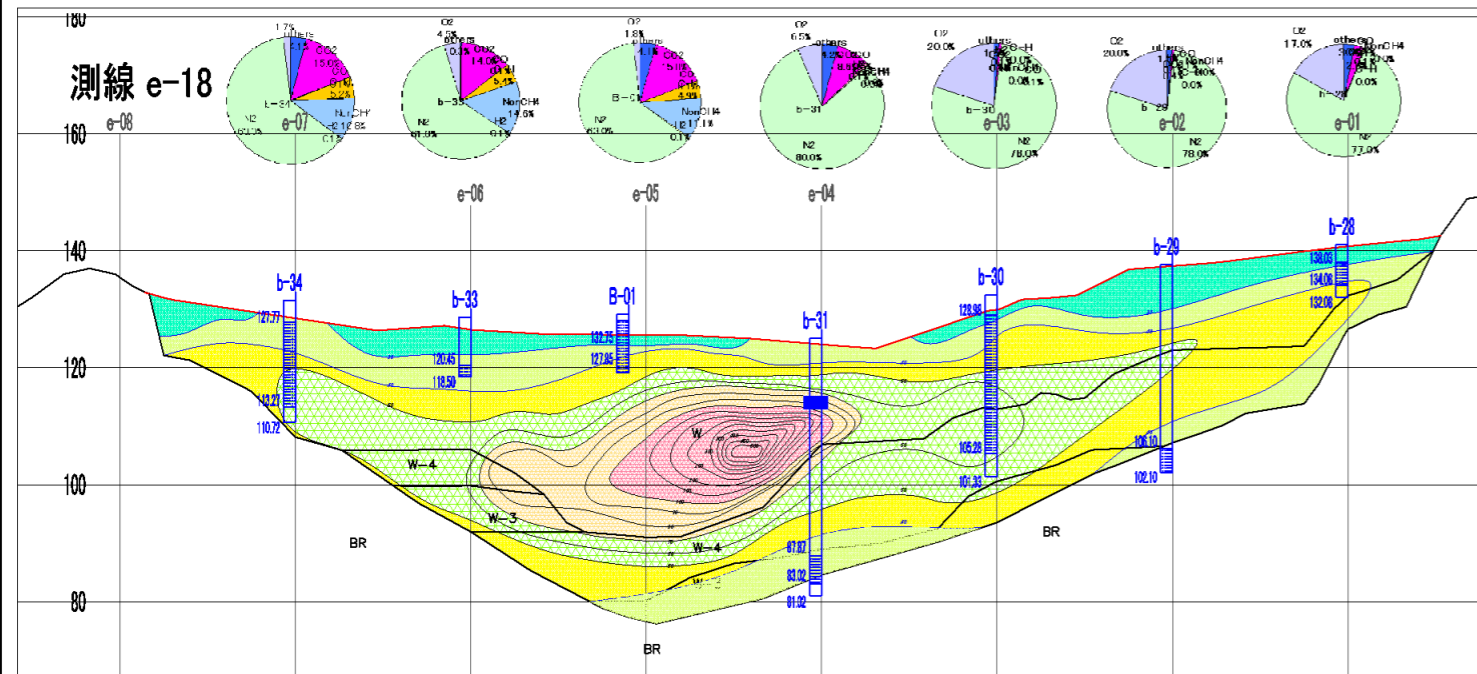
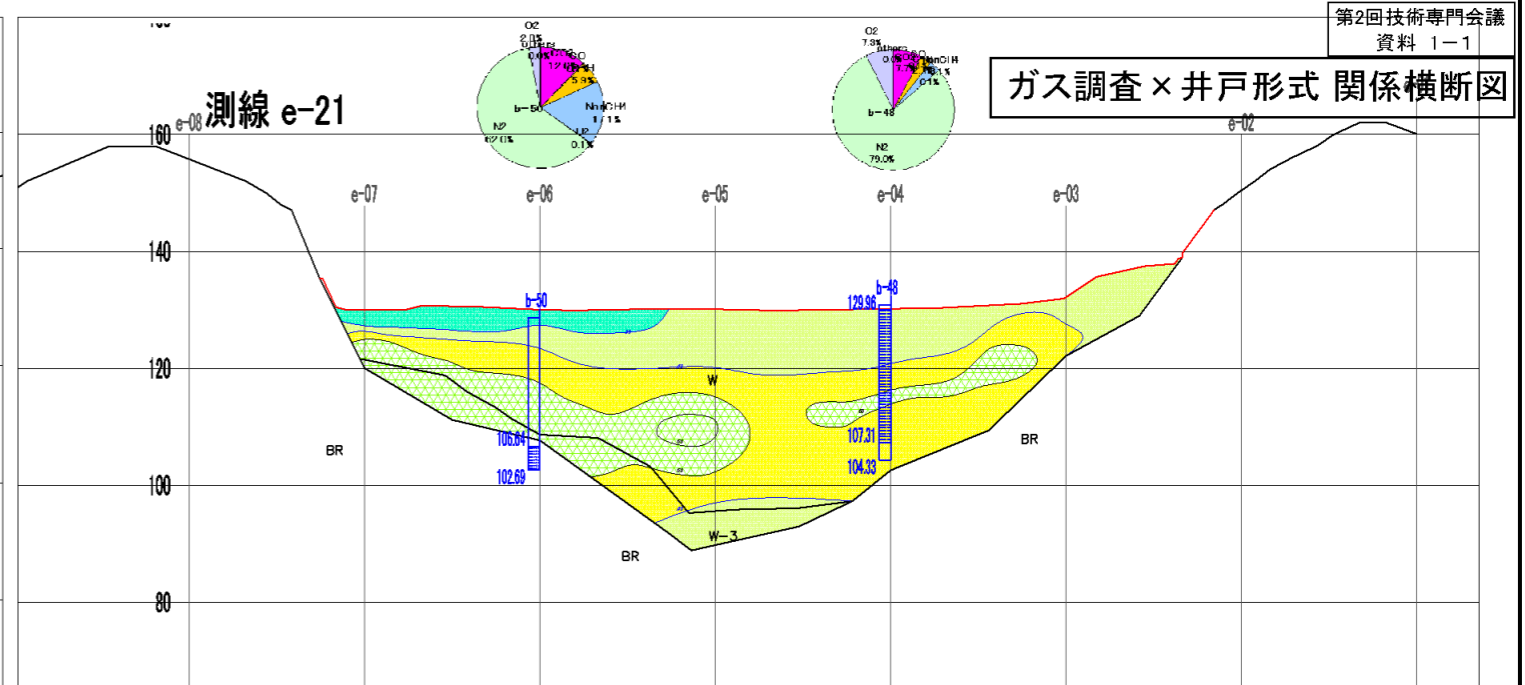
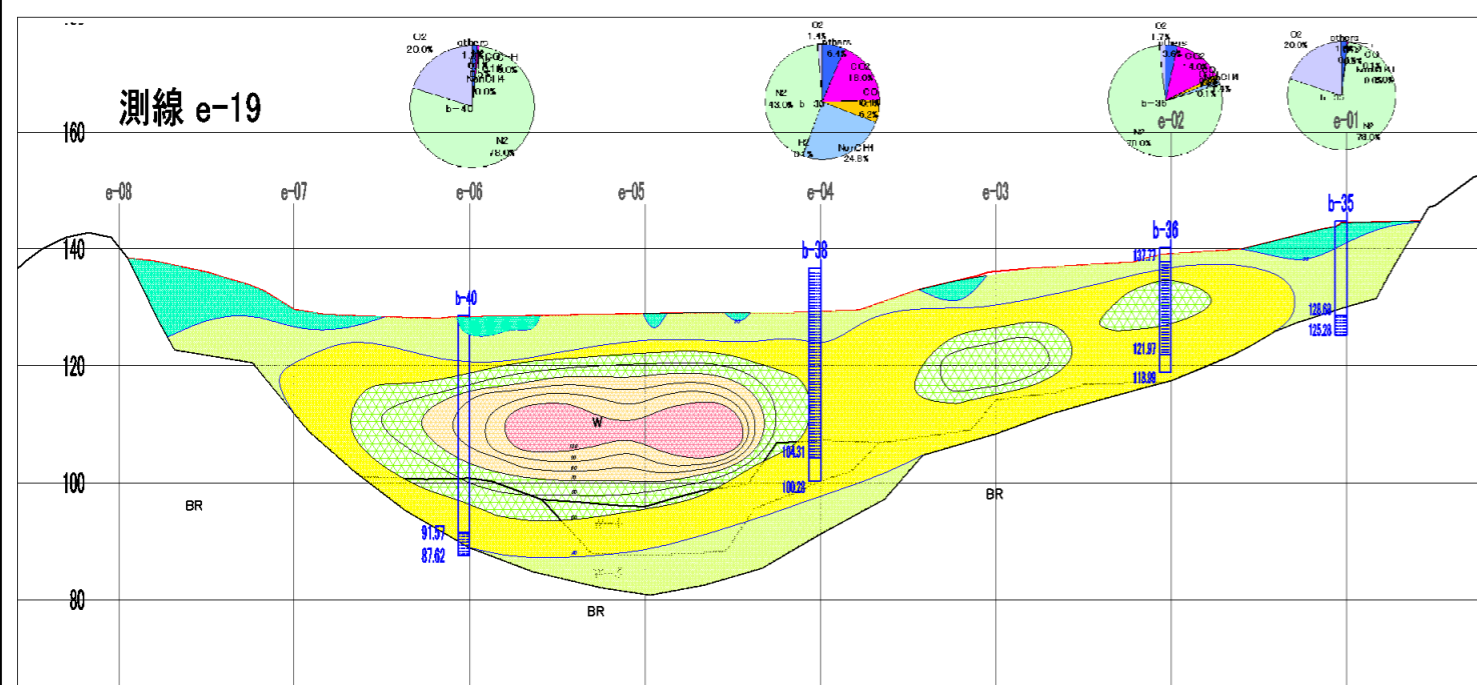
資料1：第1回会議での課題事項

- |                                |            |
|--------------------------------|------------|
| 資料1-1：ガス調査×井戸形式関係縦横断図          | ・・・(p 1、2) |
| 資料1-2：現況沢水水路構造調査結果             | ・・・(p 3)   |
| 資料1-3：廃棄物地表面における発生ガス及び環境大気調査結果 | ・・・(p 4)   |
| 資料1-4：最上部覆土状況写真                | ・・・(p 5)   |

平成19年7月31日

岐阜市環境事業部産業廃棄物特別対策室

ガス調査×井戸形式 関係横断図



調査地点	二酸化炭素		一酸化炭素	メタン	非メタン	水素	窒素	酸素
	others	CO2	CO	C-H	NonCH4	H2	N2	O2
B-01	4.1	15.0	0.1	4.9	11.1	0.1	63.0	1.8
b-21	3.2	12.0	0.1	2.0	2.1	0.1	79.0	1.6
b-22	(0.2)	0.1	0.1	0.0	0.0	0.1	79.0	21.0
b-23	2.4	0.4	0.1	0.0	0.0	0.1	77.0	20.0
b-24	0.1	0.8	0.1	0.0	0.0	0.1	79.0	20.0
b-25	2.3	8.4	0.1	0.1	0.1	0.1	81.0	7.9
b-26	2.7	0.2	0.1	0.0	0.0	0.1	77.0	20.0
b-28	3.0	2.8	0.1	0.0	0.0	0.1	77.0	17.0
b-29	1.5	0.4	0.1	0.0	0.0	0.1	78.0	20.0
b-30	1.5	0.4	0.1	0.0	0.0	0.1	78.0	20.0
b-31	4.2	8.6	0.5	0.0	0.0	0.1	80.0	6.5
b-33	0.3	14.0	0.1	5.4	14.6	0.1	61.0	4.5
b-34	4.1	15.0	0.1	5.2	10.8	0.1	63.0	1.7
b-35	1.6	0.3	0.1	0.0	0.0	0.1	78.0	20.0
b-36	3.6	14.0	0.1	1.2	1.4	0.1	78.0	1.7
b-38	6.4	18.0	0.1	6.2	24.8	0.1	43.0	1.4
b-40	1.3	0.5	0.1	0.0	0.0	0.1	78.0	20.0
b-43	8.6	16.0	0.1	6.3	25.7	0.1	42.0	1.2
b-44	0.6	0.3	0.1	0.4	0.5	0.1	77.0	21.0
b-45	9.3	17.0	0.1	6.4	25.6	0.1	40.0	1.5
b-48	0.0	7.7	0.1	2.7	3.1	0.1	79.0	7.3
b-50	0.0	12.0	0.1	5.9	17.1	0.1	62.0	2.8

**【概要】**  
**CO2検出箇所**  
 = 有孔管の標高が100℃領域よりも高い位置にある観測井戸  
**例外**  
 b-30: 100℃区域よりも高い位置  
 ⇒ CO2検出値低い  
 b-50: 100℃区域よりも低い位置  
 ⇒ CO2検出値高い

**【考察】**  
**燃焼性ガス**  
 ⇒ 100℃区域から上層部に拡散  
 ただし、b-30, b-50の結果からは、空隙割合が均一でなく、ガス移動しやすい経路の存在が疑われる

ガス調査×井戸形式 関係縦断面図

