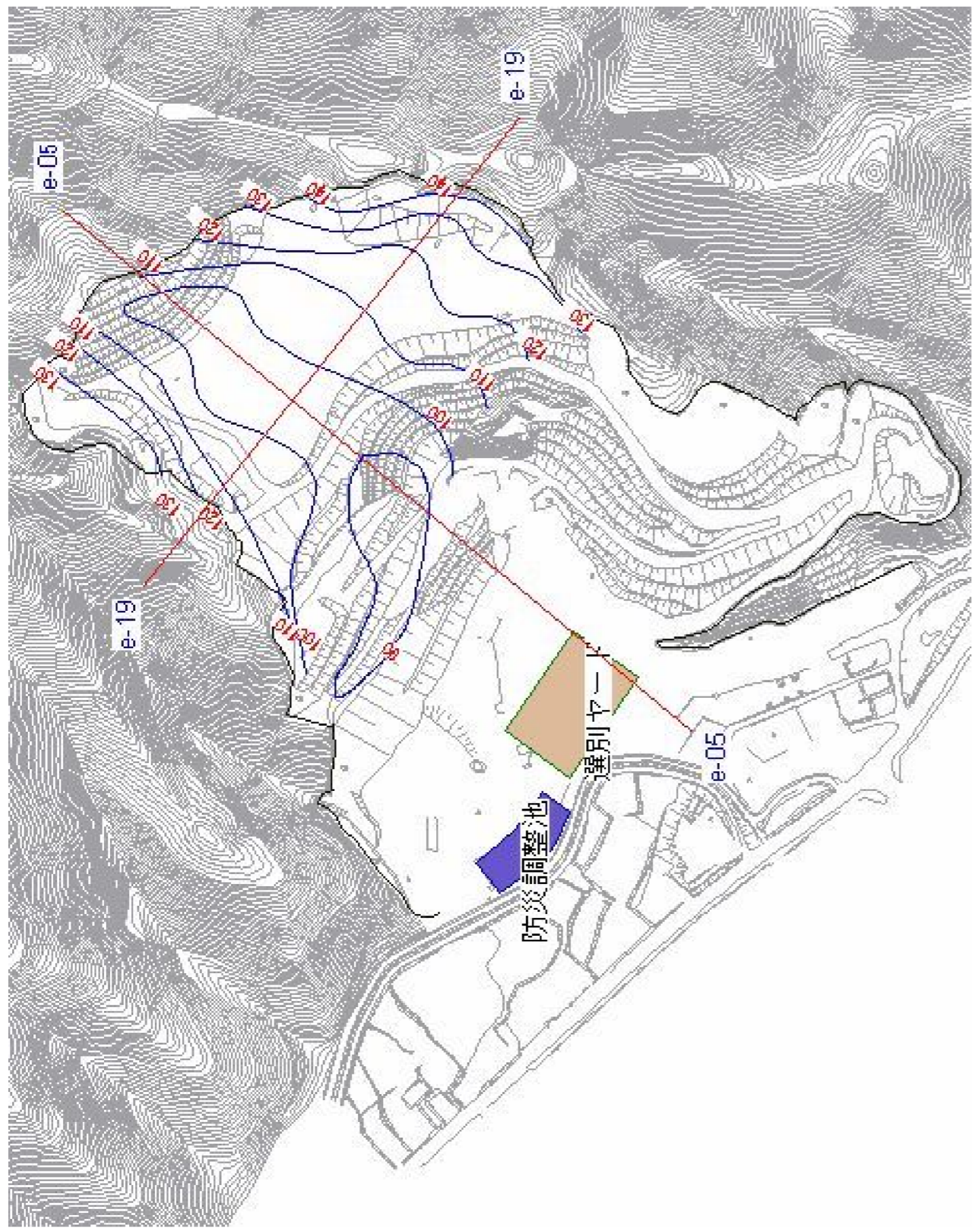


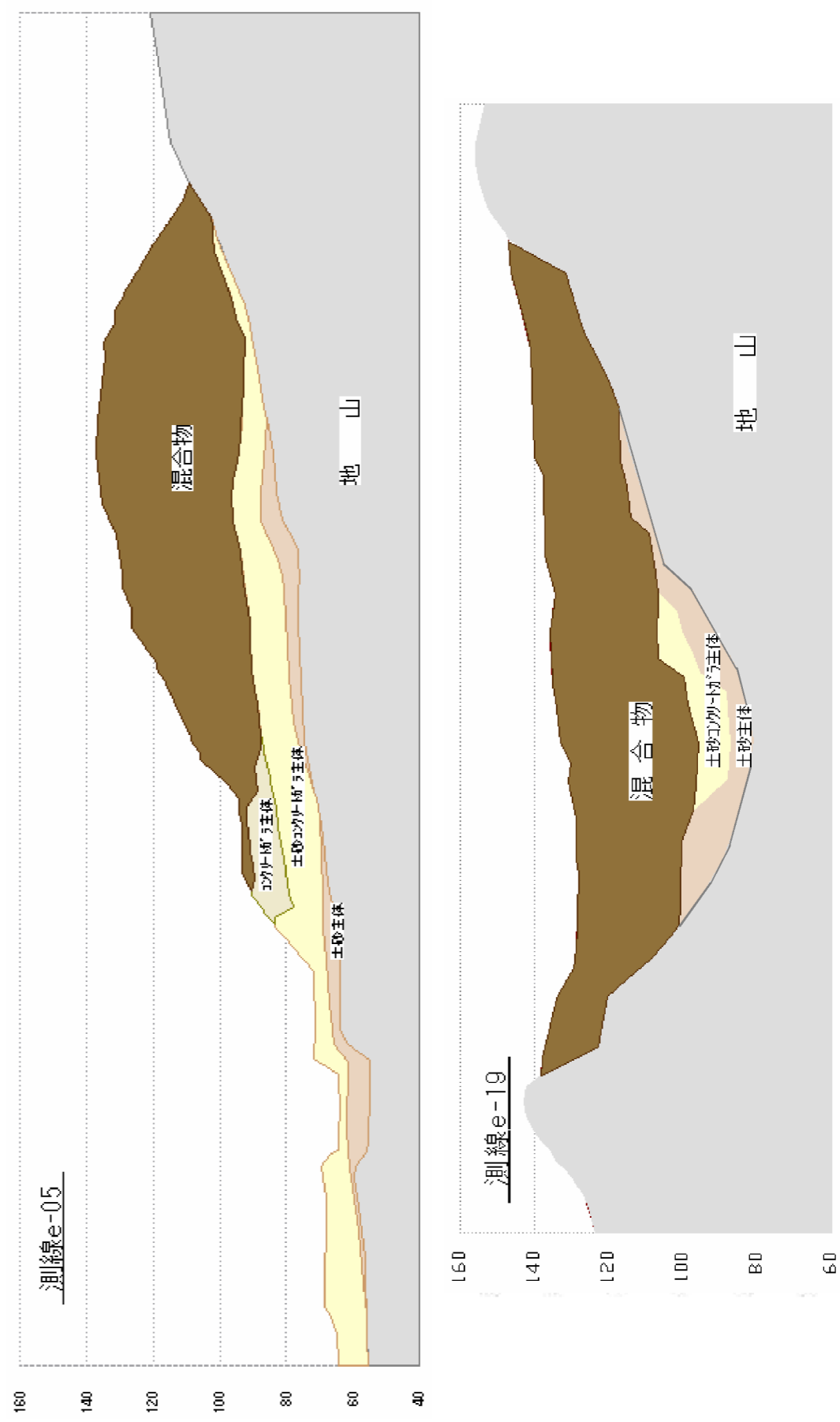
対策の概要 (選別・撤去案)

対策の目標		①雨水浸透防止 ②沢水浸透防止 ③地下水汚染防止 ④発生ガス抑制 ⑤法面崩落防止 ⑥流出量の調整 ⑦モニタリング	
選別対象		混合物主体部分をすべて選別	
対策の概要	処理中の対策		
	恒久対策		
	処分の対象	木くず・紙・布 ・(燃え殻・想定外廃棄物)	木くず・紙・布、プラスチック、ガラス類、金属類 ・(燃え殻・想定外廃棄物)
	処理中の対策	崩落のおそれの高い法面に法面対策を実施 キャッピング等による処理中の雨水浸透防止 仮設の水処理施設により処理中に発生した汚水を処理	崩落のおそれの高い法面に法面対策を実施 キャッピング等による処理中の雨水浸透防止 仮設の水処理施設により処理中に発生した汚水を処理
恒久対策	崩落のおそれの高い法面を安定勾配に造成 木くず等を撤去し、それ以外は埋戻し 雨水排水路および防災調整池設置	崩落のおそれの高い法面を安定勾配に造成 土砂・コンクリートのみ埋戻し 雨水排水路および防災調整池設置	
対策の内容	支障除去の目標		
	①雨水浸透防止	雨水排水路・覆土	雨水排水路・覆土
	②沢水浸透防止	水路	水路
	③地下水汚染防止	仮設水処理施設 (工事期間中のみ)	仮設水処理施設 (工事期間中のみ)
	④発生ガス抑制	-	-
	⑤法面崩落防止	安定勾配法面整形	安定勾配法面整形
	⑥流出量の調整	防災調整池	防災調整池
	⑦モニタリング	大気・地下水・排水	大気・地下水・排水
	⑧その他	焼却炉等撤去・調査費等 (工事期間中のみ)	焼却炉等撤去・調査費等 (工事期間中のみ)
今後の課題	<ul style="list-style-type: none"> 水処理施設の必要性及び仕様 (処理水質、処理工程) 廃棄物の処理処分先の確保 想定外廃棄物 (ｱｽﾌﾞﾙ等) の対応 廃棄物掘削時の周辺及び作業環境対策 (ガス、火災等、ｱｽﾌﾞﾙ等) 残置廃棄物 (プラスチック類) による整形後の沈下 	<ul style="list-style-type: none"> 水処理施設の必要性及び仕様 (処理水質、処理工程) 廃棄物の処理処分先の確保 想定外廃棄物 (ｱｽﾌﾞﾙ等) の対応 廃棄物掘削時の周辺及び作業環境対策 (ガス、火災等、ｱｽﾌﾞﾙ等) 	
跡地利用	大きな制約はないが沈下の可能性が若干残る	制約はない	
処理期間	7年	7年	
対策工事費	①雨水浸透防止	: 2.8~15億	: 2.8~15億
	②沢水浸透防止	: 0.1~4億	: 0.1~4億
維持管理費/7年	③地下水汚染防止	: 1億	: 1億
	④発生ガス抑制	: -	: -
	⑤法面崩落防止	: 3~5億	: 3~5億
	⑥流出量の調整	: 0.4~2億	: 0.4~2億
	⑦工事期間中モニタリング	: 1.1~1.8億	: 1.1~1.8億
	⑧その他	: 3.8億	: 3.8億
	埋設物の掘削・造成	: 13~48億	: 10~45億
	廃棄物の選別	: 10~23億	: 12~26億
	廃棄物の処分	: 75億	: 125億
	計	121~149億円	174~179億円

平面図



断面図



【選別フロー図】(例) ……質・大きさ・重さなどによる選別……

①掘削 → ②乾燥工程 → ③粗選別 → ④選別 → ⑤磁力選別 → ⑥選別 → ⑦選別

