

資料7

**森林法に基づく県復旧命令（写し）**

株式会社 善商  
代表取締役 爲重 美紀 様

岐阜県岐阜地域農山村整備事務所長



森林及び保安林の有する公益的機能の復旧について（通知）

下記の森林及び保安林において貴社が行った土地の形質を変更する行為は、森林法第10条の2第1項及び第34条第2項の規定に違反しており、森林及び保安林の有する公益的機能を維持するうえで支障が生じている。

なお、これら森林及び保安林が従前有していた公益的機能を早急に復旧する必要があるが、大量の廃棄物が堆積されている現状においては、その復旧に必要な植栽、緑化工又は防災工事の具体的な内容を計画することは困難な状況にある。

については、「廃棄物の処理及び清掃に関する法律」に基づく廃棄物の撤去作業が完了した後は、「森林法」に基づく森林及び保安林の有する公益的機能の復旧を命ずるものであることを予め通知する。

記

（違反に係る森林及び保安林の所在場所）

岐阜市大字椿洞字尾比利洞

1160-1、1160-2、1160-3、1161、1162、1164-1、1169-1、1169-10、1169-12、1169-13、1169-14、  
1169-34、1169-35、1169-36、1169-37、1169-38、1169-39、1169-40、1169-41、1169-66  
（以上20筆については森林）

岐阜市大字椿洞字尾比利洞

1169-4、1169-15、1169-16、1169-17、1169-18、1169-19、1169-20、1169-21、1169-29、1169-30、  
1169-31、1169-32、1169-33  
（以上13筆については保安林）

\* これらの所在場所は、測量図、字絵図、航空写真等を参考にして、昭和62年以降に土地の形質を変更する行為を行ったと思料される森林及び保安林であるが、廃棄物の撤去作業が完了した後に行う調査により、これらの所在場所には変更を生ずる場合がある。



岐阜県達岐農山第 390 号

住 所 岐阜市椿洞1161番地  
氏 名 株式会社 善商  
代表取締役 爲重 美紀 様

森林法（昭和26年法律第249号）第10条の3の規定により、下記のとおり、土地の形質を変更する行為に対する復旧に必要な工事を行うことを命ずる。  
なお、本命令以外の措置については、別途指示する。

平成16年 6月 1日

岐阜県岐阜地域農山村整備事務所長 野村 民尾



記

1 命令に係る森林の所在場所

岐阜市大字椿洞字尾比利洞

1169-13、1169-14、1169-40、1169-41

（上記において別に送付する「仕様書」に示す箇所）

2 復旧に必要な工事の内容

（1）不安定土砂及び根株の除去並びに整地

（2）土留工の施工

（3）緑化工の施工

（上記の工事を別に送付する「仕様書」に従って施工すること）

3 復旧に必要な工事を完了すべき期日

平成16年6月30日

4 命令の理由

森林法第10条の2第1項の規定に違反しており、土砂崩壊等による災害の発生の危険性があるため。

5 その他

（1）命令に係る工事に着手したときは、「別紙様式」により着手届出書を提出すること。

（2）命令に係る工事が完了したときは、「別紙様式」により完了届出書を提出し、完了の確認を受けること。

（3）この命令に違反したときは、刑事罰を問われることがあります。

（教示）

この処分に不服がある場合には、行政不服審査法（昭和37年法律第160号）に定めるところにより、この処分があったことを知った日の翌日から起算して60日以内に岐阜県知事に対して審査請求をすることができます。

「別紙様式」

平成 年 月 日

復旧工事着手（完了）届出書

岐阜県岐阜地域農山村整備事務所長 様

住所  
氏名

印

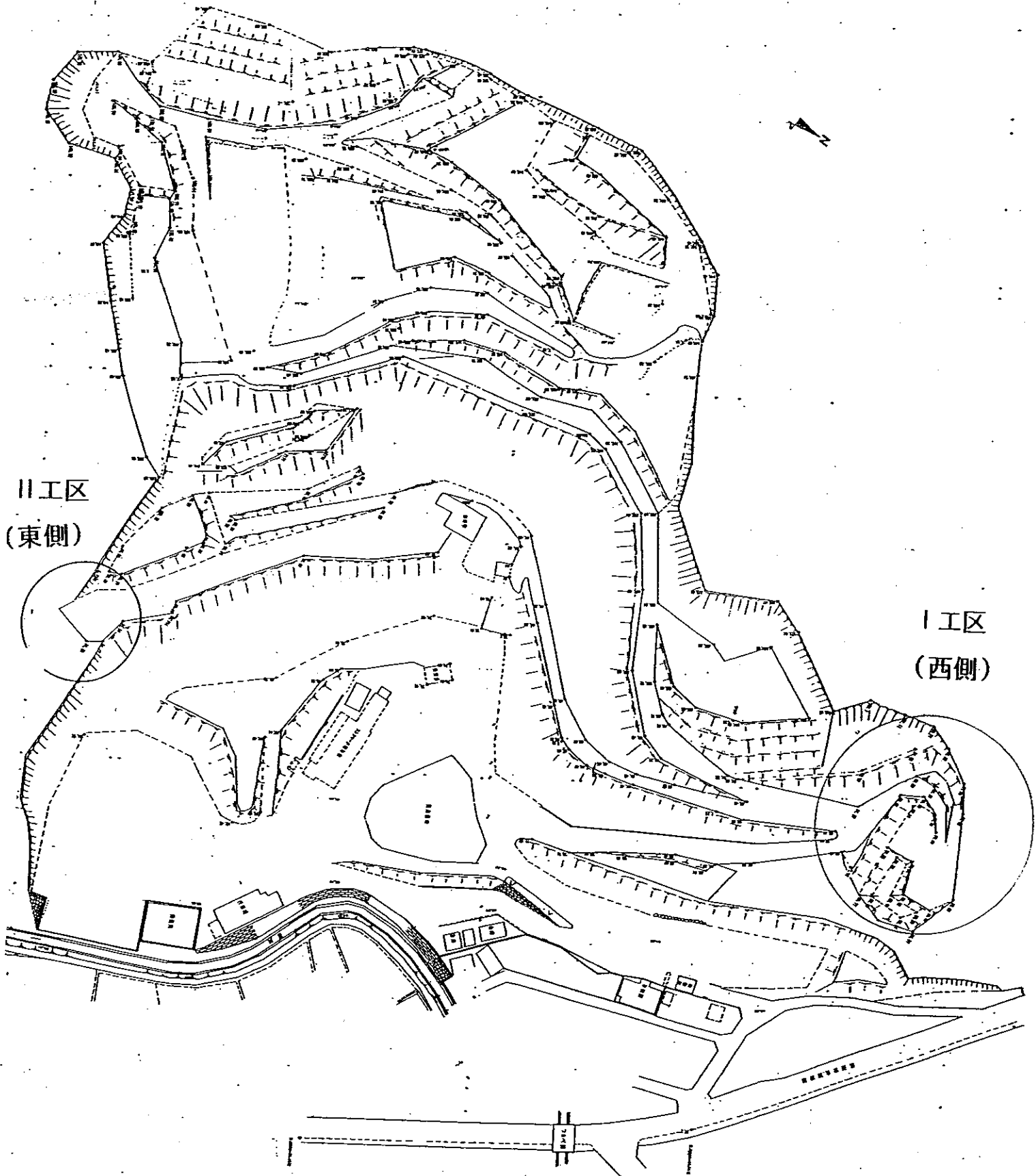
平成 年 月 日付け岐阜県達岐農山第 号で命令のあった復旧に必要な工事  
については、平成 年 月 日に着手（完了）しましたので届け出ます。

仕様書

### 復旧に必要な工事の内容

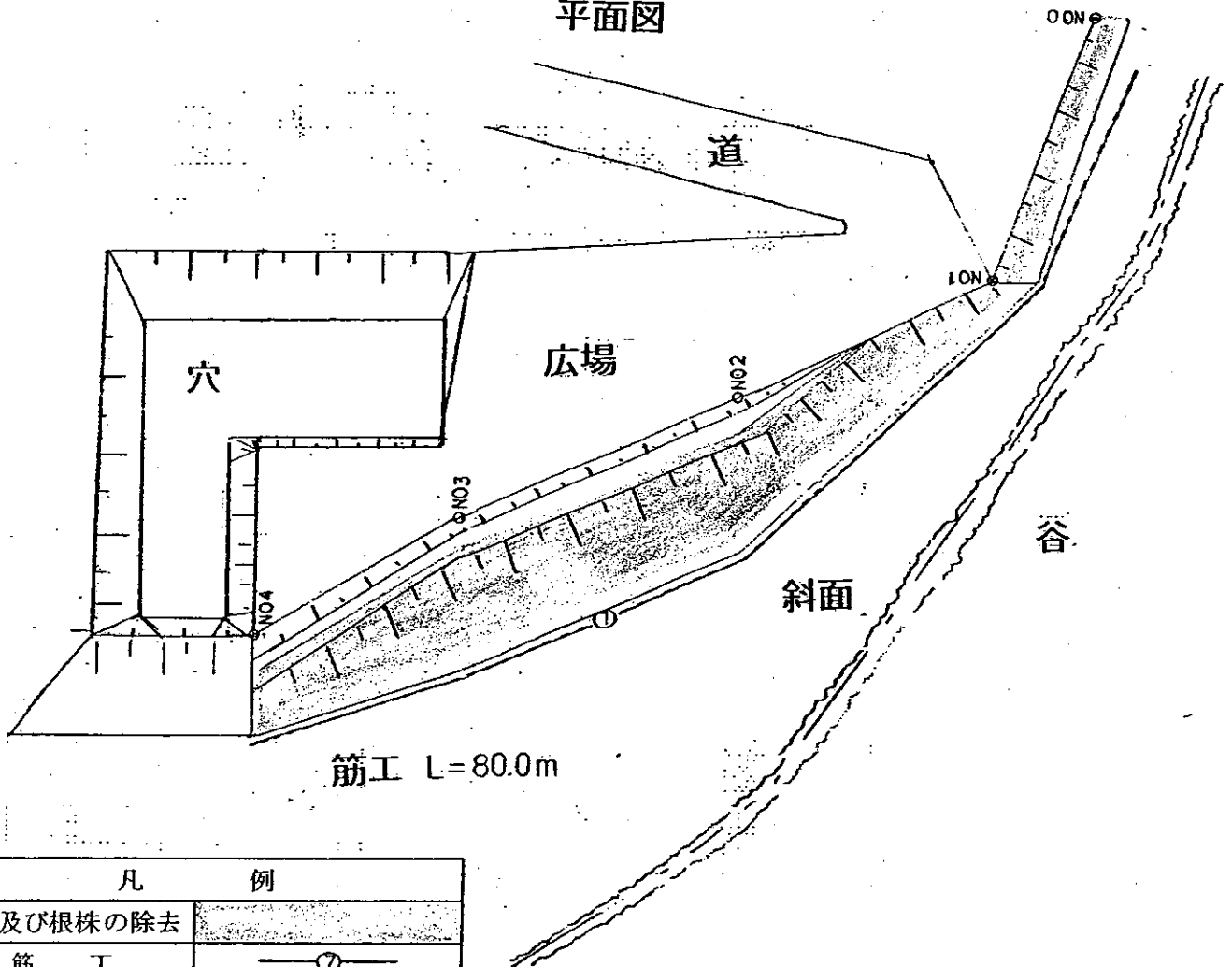
		I 工区 (西側)	II 工区 (東側)	合 計	備 考
復旧面積 (m <sup>2</sup> )	全体	1, 632.7	852.6	2, 485.3	
	斜面	612.0	522.3	1, 134.3	
	広場	1, 020.7	330.3	1, 351.0	
	(うち穴)	491.3		491.3	
除去体積 (m <sup>3</sup> )	全体	487.9	471.0	958.9	広場の穴に埋める 場内より撤去
	土砂	292.7	282.6	575.3	
	根株	97.6	94.2	191.8	
	枝条	97.6	94.2	191.6	
埋め戻し (m <sup>3</sup> )	1, 333.3		1, 333.3	穴を埋める	
筋工延長 (m)	80.0	30.0	110.0	木柵を設置	
吹付面積 (m <sup>2</sup> )	1, 492.8	879.3	2, 372.1	種子吹付	

# 位置図



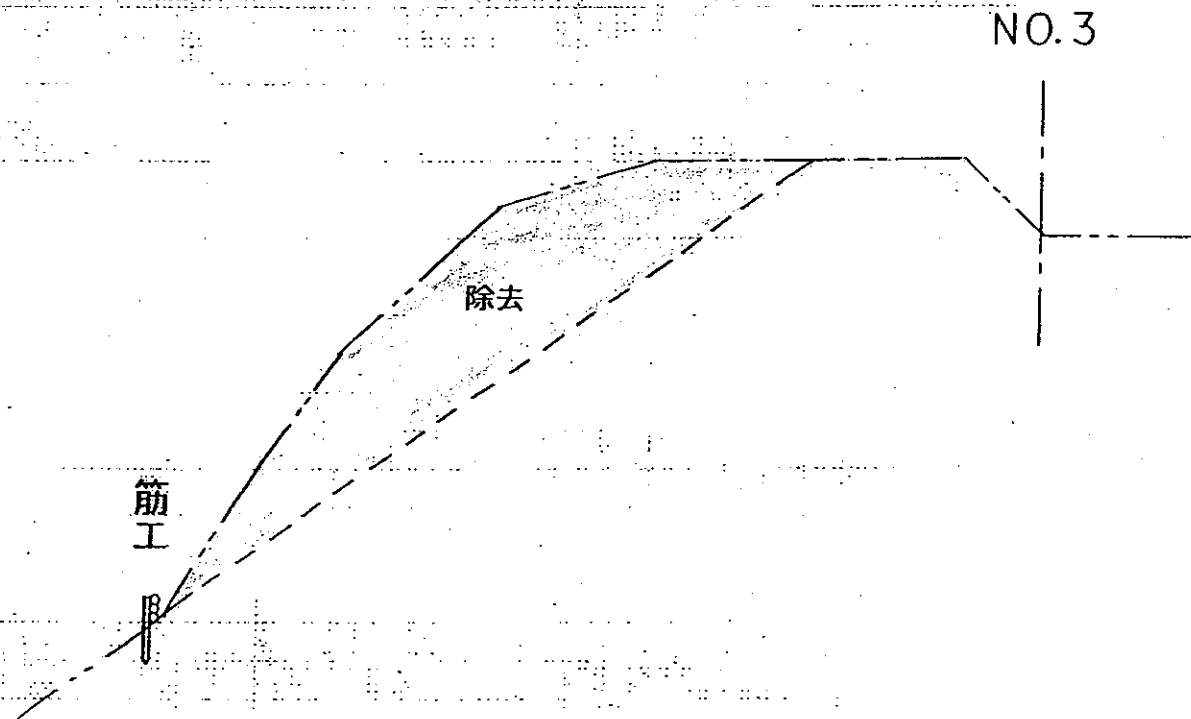
# I 工区(西側)

平面図



凡 例	
土砂及び根株の除去	
筋 工	
種 子 吹 付	

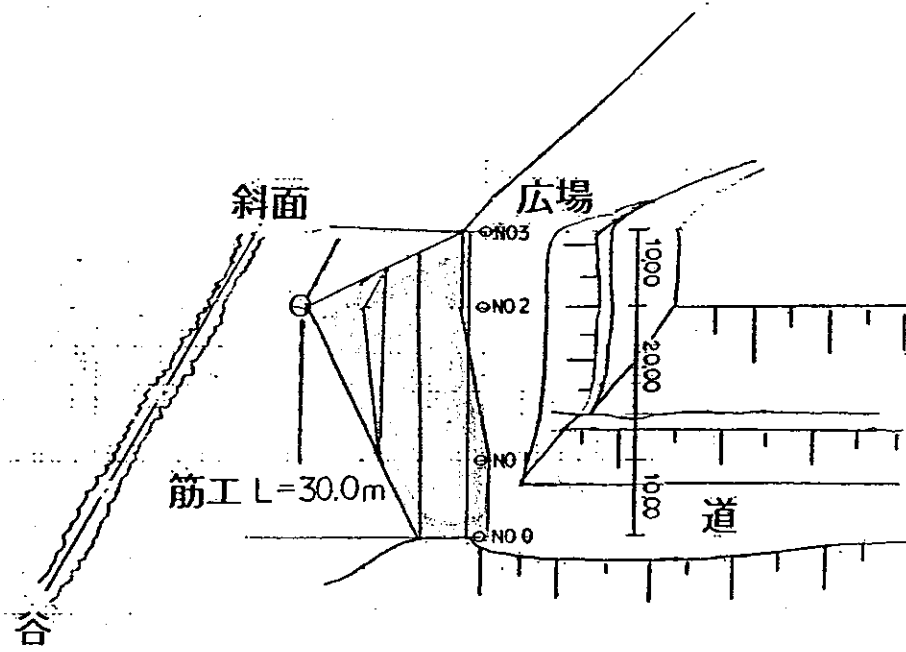
断面図





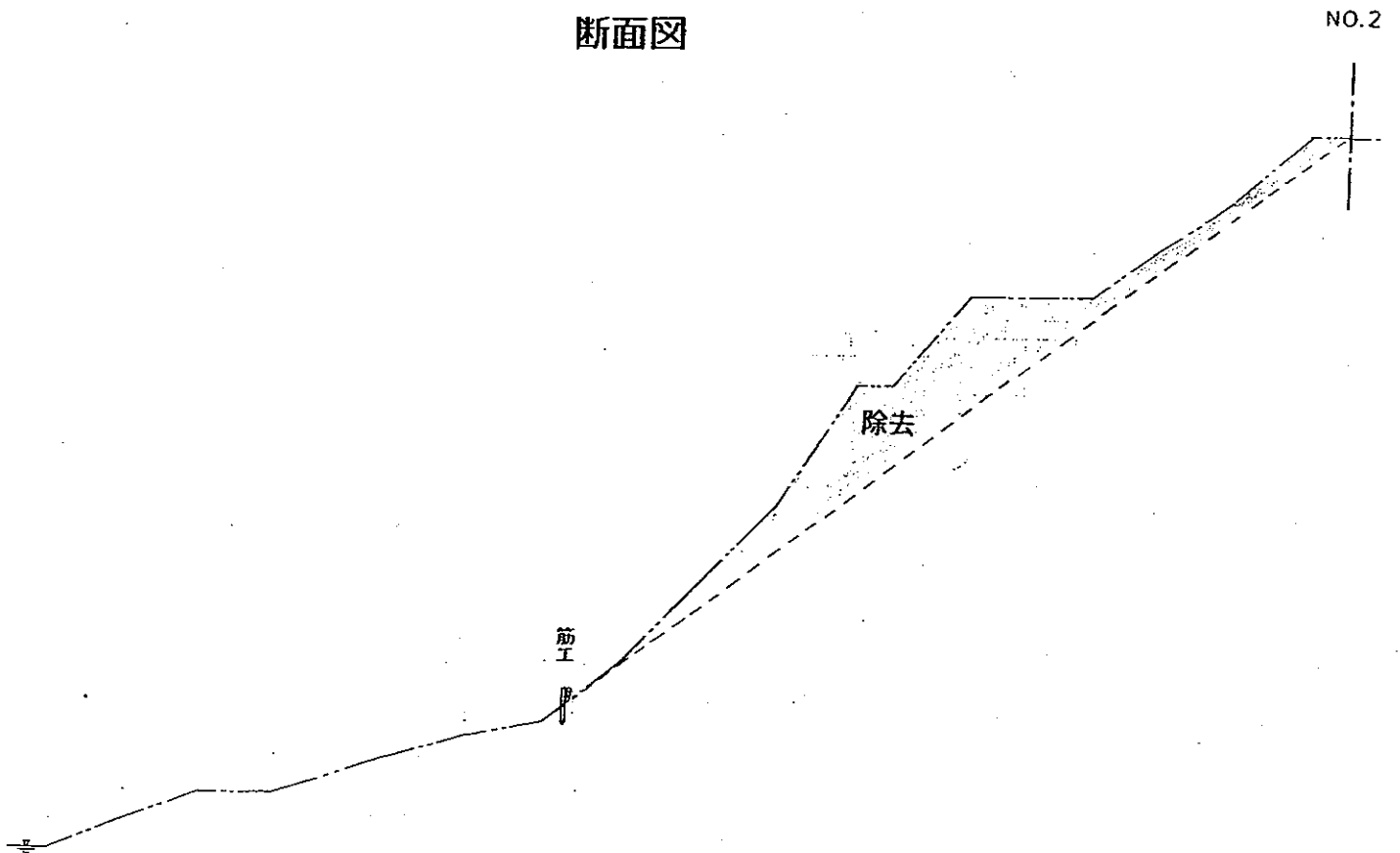
# II 工区(東側)

平面図



凡	例
土砂及び根株の除去	
筋工	
種子吹付	

断面図



# 筋工(丸太)標準施工図

## 施工標準図

