

# 岐阜市産業廃棄物不法投棄対策検討委員会第1回会議資料

平成16年5月27日

- 資料 1 岐阜市椿洞における不法投棄事案への対応について・・・P 1
- 資料 2 現場位置図・・・・・・・・・・・・・・・・・・・・・・P 4
- 資料 3 過去の検査位置及び結果・・・・・・・・・・・・・・・・P 6
- 資料 4 周辺環境調査結果について・・・・・・・・・・・・・・P 9
- 資料 5 場内環境調査結果について・・・・・・・・・・・・・・P23
- 資料 6 ボーリング調査の状況について・・・・・・・・・・・・P28
- 資料 7 航空写真による対比・・・・・・・・・・・・・・・・・・・・巻末

## 岐阜市椿洞における不法投棄事案への対応について

### 1 経過及び許可内容

#### (1) 経過

(株)善商は、昭和62年7月6日に岐阜市の許可を受け、廃棄物の処理及び清掃に関する法律(以下「廃棄物処理法」)第14条の規定に基づく産業廃棄物処理業を行っておりました。しかし平成16年3月10日、許可の範囲外で廃棄物を不適正処理したとして、警察当局の捜査を受けました。

岐阜市としましては、この間、廃棄物処理法や大気汚染防止法などに基づく立入検査やダイオキシン及びばい煙測定を実施するとともに、許可・届出施設の確認などをしてきました。

また、野外焼却や保管状況等の問題点については、立入検査や立入指導の上、嚴重注意や勧告を行い、改善計画書や廃棄物処理法に基づく報告書の提出を求めてまいりました。その他、原川の水質検査などを実施してきたところであります。(資料3)

#### (2) (株)善商の許可内容

ア 産業廃棄物処分量 昭和62年7月6日許可

中間処理 ① 焼却：3品目(紙くず、木くず、繊維くず)

② 破碎：1品目(がれき類)

イ 産業廃棄物収集業 昭和62年7月6日許可

取り扱う産業廃棄物の種類：8品目

(汚泥、廃プラスチック類、紙くず、木くず、繊維くず、金属くず、ガラスくず及び陶磁器くず、がれき類)

### 2 不法投棄の現状把握について

緊急調査(基礎調査、測量調査、崩落調査、埋設廃棄物調査)

#### (1) 不法投棄廃棄物把握のための緊急調査を実施中

3月30日 調査開始

4月 8日 野積み廃棄物分調査結果判明

(ミンチ状建設廃材約14,300m<sup>3</sup>及び木くず約2,100m<sup>3</sup>)

4月14日 ボーリング調査開始

(資料6)

4月19日 ボーリング(深度55.2m)調査による埋設廃棄物の性状等の結果判明

5月10日 外部から持ち込まれた推定廃棄物量判明(約567,000m<sup>3</sup>)

(全体の埋立量約757,000m<sup>3</sup>、この内切土(山土)約190,000m<sup>3</sup>)

5月19日 不法投棄現場の斜面モニタリング調査開始

今後、埋設廃棄物詳細調査を実施し、投棄廃棄物の種類、性状、量、存在範囲等を明確化

### 3 環境調査等の実施について

- ・ 不法投棄廃棄物に起因する生活環境保全上の支障又はそのおそれの把握
- ・ 生活環境保全上当面行うべき支障除去等のための調査の実施

#### (1) 周辺環境緊急調査を実施中

- 3月24日 地下水、原川水質、善商からの排水、大気環境、土壌、悪臭について調査開始
- 4月12日 調査結果判明（第1次）
- 4月26日 調査結果判明（第2次）
- 5月18日 調査結果判明（第3次） 「人の健康の保護に関する項目」、  
「生活環境の保全に関する項目」の基準値はクリア （資料4）  
引き続き、結果が半明次第公表
- 6月 原川水質、善商からの排水について再度調査実施予定

(2) 場内環境緊急調査を実施中

- 4月6日 調整池、pH処理槽の水質・堆積物について調査開始
- 4月12日 地下水調査のためのボーリング開始
- 5月8日 大気環境・悪臭について調査開始
- 5月18日 調査結果判明（第1次） （資料5）

\* 上記(1)(2)については、今後、詳細調査の内容を検討し、その調査を実施

#### 4 不法投棄の行為者等に対する責任の追及について

(株)善商の許可を取り消すとともに、違反事項の精査を通じて、マニフェスト虚偽記載等不法投棄の手口を解明し、行為者の責任を追及する。今後、同様な事案の防止に資する。

(1) 事業者への対応は以下のとおり

- 3月22日 業の自粛要請  
(無許可で産業廃棄物を埋め立てした行為が法第14条の3第1号に規定する違反行為に抵触するおそれがあるため)  
法第18条に基づく埋立量報告の要求(埋立量を把握するため)
- 3月25日 法第18条に基づく埋立量報告の受領
- 3月29日 埋立分及び上部の廃棄物の撤去要請  
(第三者に適正処理させるため)  
現場事務所に立入調査し、帳簿等の提出を要求(調査資料とするため)
- 4月2日 「許可の取消し」の不利益処分に対する4月19日開催の聴聞通知
- 4月5日 法第18条に基づく帳簿等の提出要求  
帳簿等入手(事業者に対する責任追及のため)  
埋立上部の廃棄物の飛散防止要請(環境保全のため)  
法第18条に基づく提出書類の借用
- 4月9日 法第18条に基づく帳簿等の提出要求
- 4月19日 「許可の取消し」の不利益処分に対する聴聞
- 4月23日 業の取消処分
- 4月27日 施設設置許可の取消処分

\* 処分決定後、直ちに関係自治体に連絡  
現在、野積み廃棄物の対策について措置命令を準備中

## 5 排出事業者、収集運搬業者等に対する責任の追求について

- (1) 4月に産業廃棄物特別対策室にて、以下のように対応  
関係区市等の協力を得て、処理実績報告書、法第18条に基づく事業者による報告等から排出事業者、収集運搬業者の割り出しに着手  
今後、排出事業者、収集運搬業者が判明次第、当該業者に対し違法性の有無を確認し、違法性が確認されれば責任を追及

## 6 事案の経過の検証等について

- (1) 5月10日 「岐阜市産業廃棄物不法投棄問題実態調査委員会報告」発表  
事案の実態調査と事実関係の検証及び再発防止策検討のため「産業廃棄物不法投棄問題実態調査委員会」を4月1日設置
- (2) 今後、事実関係及び事実関係の背後にある理由の正確な把握、そして把握の方法として、その妥当性を保持するため、第三者機関としての検証委員会を設置

## 7 住民等の理解と透明性の確保について

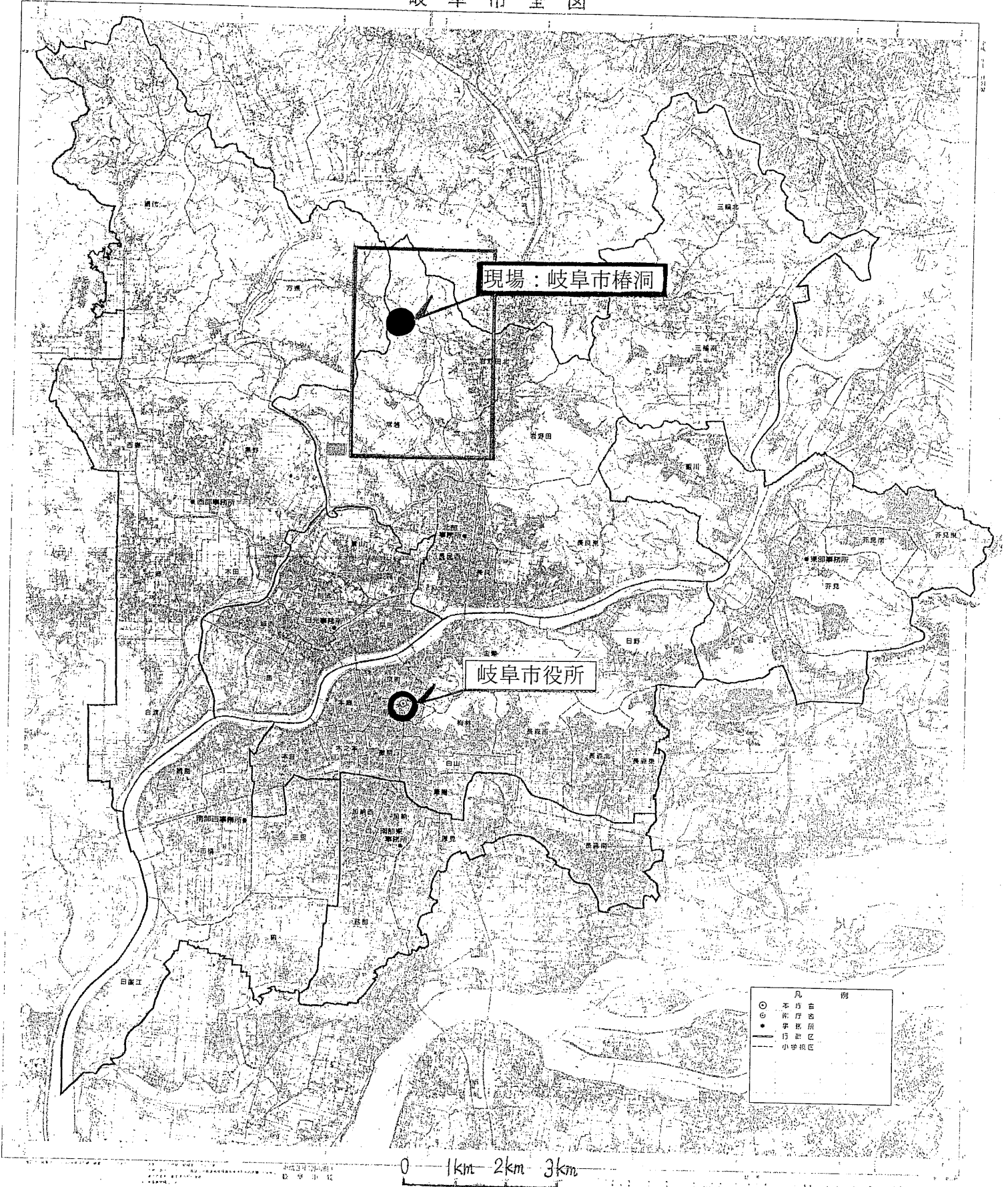
- (1) 地元説明会  
3月下旬 4回実施（常磐、岩野田北、岩野田、方県）  
5月20日～ 上記4校区で、ボーリングコアを中心とした情報展示を開催予定
- (2) 住民相談窓口の設置  
住民からの問合せに対応するため、窓口を設置  
3月24日 北市民健康センターに開設（8:45～17:15）  
主な相談内容：地下水（井戸水）及び健康診断実施の問合せ
- (3) 市民への広報  
4月5日 当該事案に関するホームページ開設  
広報紙（広報ぎふ）に当該事案の情報を毎号掲載中  
4校区には、周辺環境調査結果を速報として自治会回覧
- (4) 「岐阜市産業廃棄物不法投棄対策検討委員会」  
不法投棄の状況や環境影響、周辺の支障除去対策、再生ビジョンを専門的に検討  
学識経験者を中心に第三者で構成（委員17名、オブザーバー2名）  
技術部会、再生ビジョン部会の2部会を設置予定  
5月27日に第1回委員会を開催

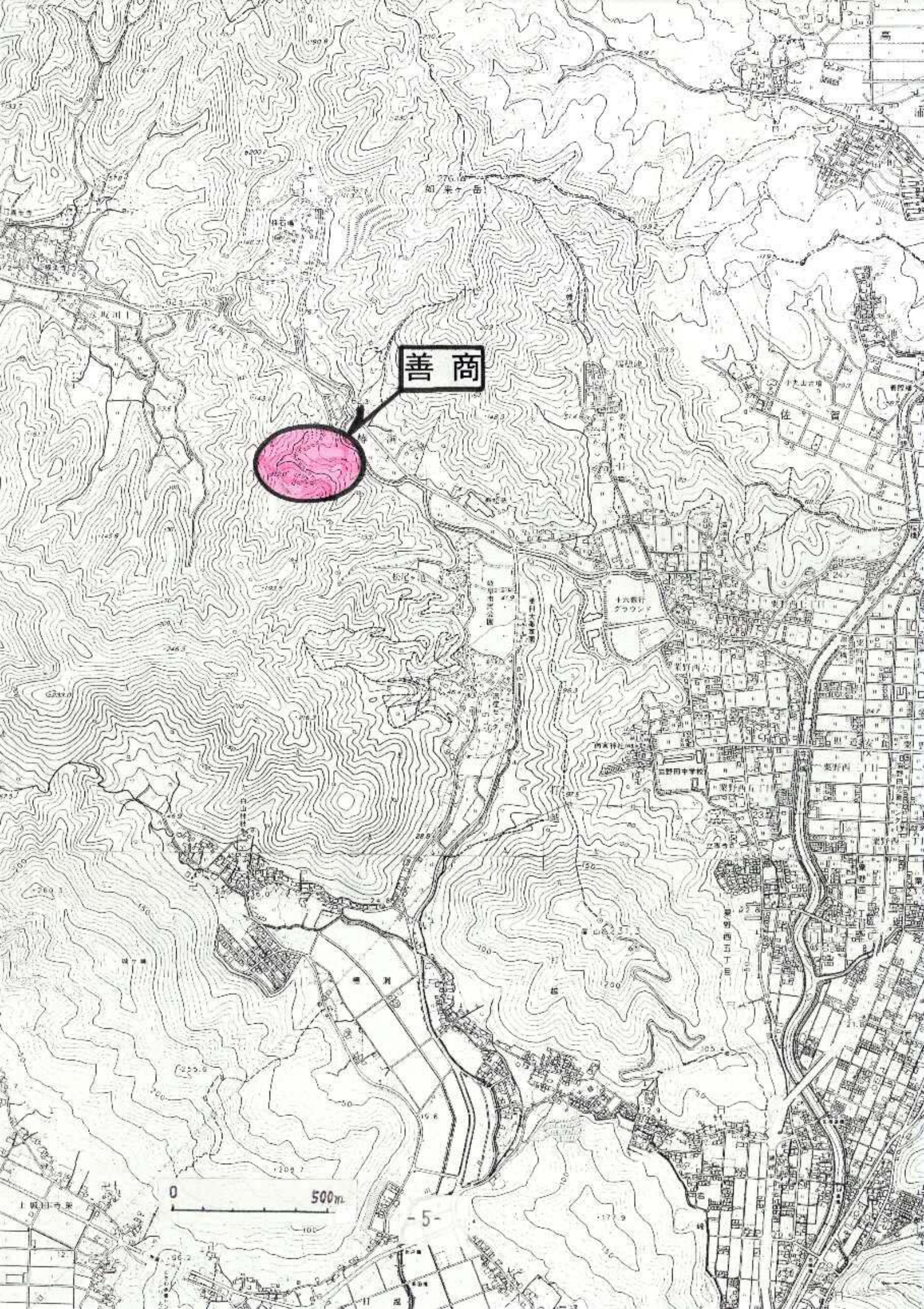
## 8 体制の強化について

今回の事案に対処するため、環境事業部に4月1日産業廃棄物特別対策室を設置し、さらに5月1日には不法投棄業務を統括する産業廃棄物特別対策審議監を設置するとともに環境事業部職員を10名増員しました。うち6名は排出者の責任追及、4名は善商以外の産業廃棄物処理業者の許可指導業務にあたることとし、体制の強化を図りました。

# 資料 2

岐阜市全圖



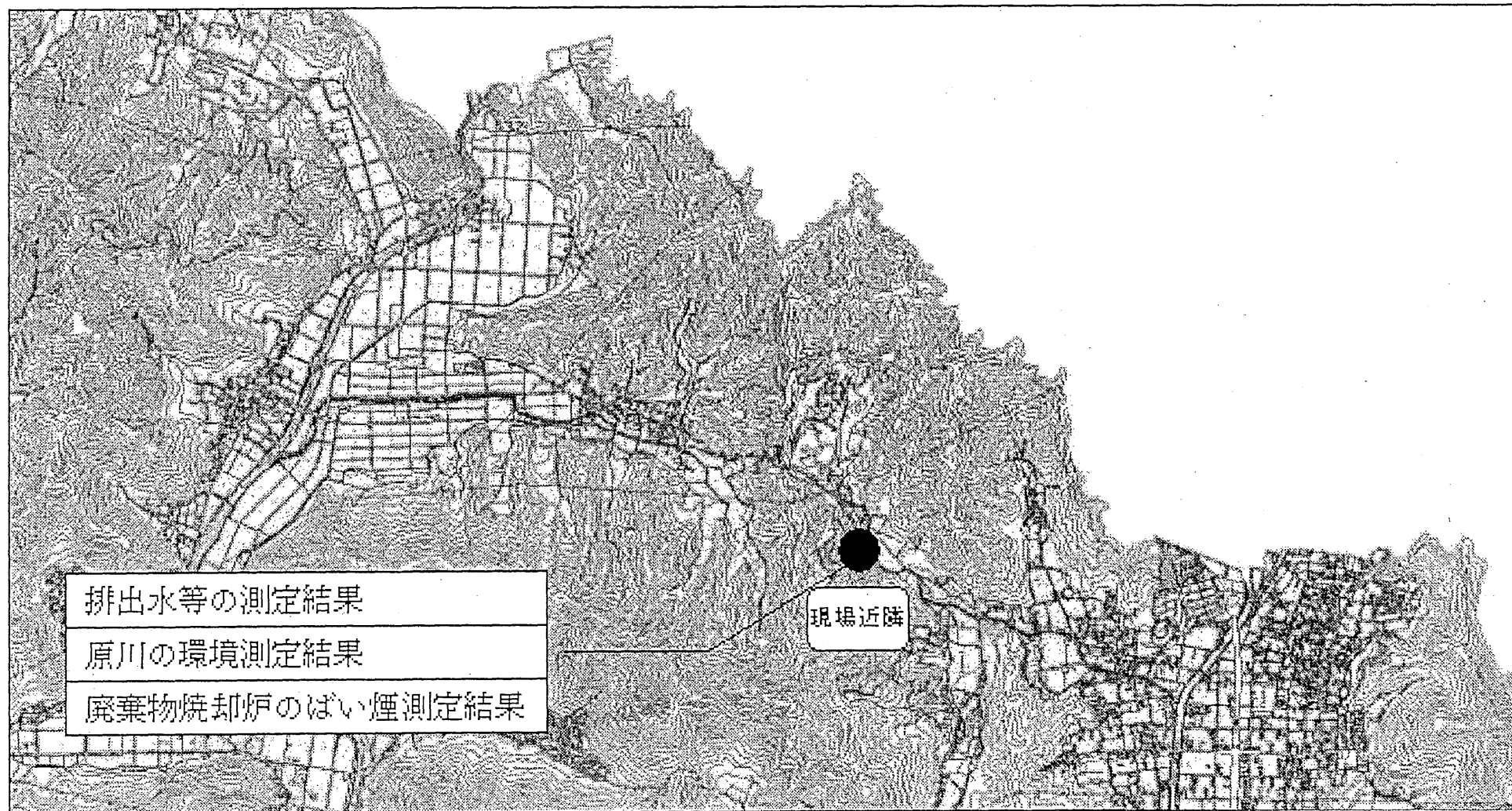


善商

0 500m

-5-

過去の検査位置及び結果



排水水等の測定結果

(環境事業部)

	測定日	測定項目	測定結果	基準	測定場所
平成13年度	平成13年8月22日 1回目 14:20	カドミウム及びその化合物	検出限界以下(0.01mg/L以下)	0.1mg/L以下	善商 排水口
		鉛及びその化合物	検出限界以下(0.01mg/L以下)	0.1mg/L以下	
		六価クロム化合物	検出限界以下(0.04mg/L以下)	0.5mg/L以下	
		砒素及びその化合物	検出限界以下(0.005mg/L以下)	0.1mg/L以下	
		水銀及びアルキル水銀その他水銀化合物	検出限界以下(0.0005mg/L以下)	0.005mg/L以下	
	平成13年8月22日 2回目 14:40	カドミウム及びその化合物	検出限界以下(0.01mg/L以下)	0.1mg/L以下	善商 排水口
		鉛及びその化合物	0.01mg/L	0.1mg/L以下	
		六価クロム化合物	検出限界以下(0.04mg/L以下)	0.5mg/L以下	
		砒素及びその化合物	0.007mg/L	0.1mg/L以下	
		水銀及びアルキル水銀その他水銀化合物	検出限界以下(0.0005mg/L以下)	0.005mg/L以下	
平成13年12月17日	ダイオキシン類濃度	2.2ng-TEQ/g	—	善商 もえがら	
H14	平成15年1月29日	ダイオキシン類濃度	0.29ng-TEQ/m <sup>3</sup>	10ng-TEQ/m <sup>3</sup> 以下	善商 排出ガス
		ダイオキシン類濃度	0.0017ng-TEQ/g	3.0ng-TEQ/g以下	善商 もえがら
平成15年度	平成15年12月9日	ダイオキシン類濃度	2.2ng-TEQ/m <sup>3</sup>	10ng-TEQ/m <sup>3</sup> 以下	善商 排出ガス
	平成15年12月10日	ダイオキシン類濃度	0.019ng-TEQ/g	3.0ng-TEQ/g以下	善商 もえがら
	平成16年3月10日 排水口 No.1	カドミウム及びその化合物	検出限界以下(0.01mg/L以下)	0.1mg/L以下	善商 排水口 pH=8.4
		鉛及びその化合物	検出限界以下(0.01mg/L以下)	0.1mg/L以下	
		六価クロム化合物	検出限界以下(0.04mg/L以下)	0.5mg/L以下	
		砒素及びその化合物	検出限界以下(0.005mg/L以下)	0.1mg/L以下	
		水銀及びアルキル水銀その他水銀化合物	検出限界以下(0.0005mg/L以下)	0.005mg/L以下	
	平成16年3月10日 排水口 No.2	カドミウム及びその化合物	検出限界以下(0.01mg/L以下)	0.1mg/L以下	善商 排水口 pH=7.8
		鉛及びその化合物	検出限界以下(0.01mg/L以下)	0.1mg/L以下	
		六価クロム化合物	検出限界以下(0.04mg/L以下)	0.5mg/L以下	
砒素及びその化合物		検出限界以下(0.005mg/L以下)	0.1mg/L以下		
水銀及びアルキル水銀その他水銀化合物		検出限界以下(0.0005mg/L以下)	0.005mg/L以下		



原川の環境測定結果

(人・自然共生部)

測定日	調査内容	測定項目	測定結果	基準値	測定場所
平成13年9月17日	底質	カドミウム	0.29mg/kg	150mg/kg以下	原川:善商より上流地点
		鉛	20mg/kg	150mg/kg以下	
		ヒ素	12mg/kg	150mg/kg以下	
		全水銀	0.01mg/kg	15mg/kg以下	
		カドミウム	0.24mg/kg	150mg/kg以下	原川:善商より下流地点
		鉛	25mg/kg	150mg/kg以下	
		ヒ素	10mg/kg	150mg/kg以下	
		全水銀	0.02mg/kg	15mg/kg以下	

\* 底質の基準値は、参考として土壤汚染対策法による土壤含有量基準を記載しました。

廃棄物焼却炉のばい煙測定結果

(人・自然共生部)

測定日	測定項目		測定結果	基準値	測定場所
平成13年10月22日 (バッチ式)	ばいじん		0.022g/m <sup>3</sup> N	0.25g/m <sup>3</sup> N	廃棄物焼却炉WBH-25
	いおう酸化物	排出量	0.02m <sup>3</sup> N/h未満	4.27m <sup>3</sup> N/h	
		K値	0.1未満	11.5	
	塩化水素		2.0未満mg/m <sup>3</sup> N	700mg/m <sup>3</sup> N	
平成15年10月20日 (連続式)	ばいじん		0.11g/m <sup>3</sup> N	0.25g/m <sup>3</sup> N	廃棄物焼却炉WBH-25
	いおう酸化物	排出量	0.021m <sup>3</sup> N/h未満	3.73m <sup>3</sup> N/h	
		K値	0.064未満	11.5	
	窒素酸化物		38ppm	250ppm	
塩化水素		4.1mg/m <sup>3</sup> N	700mg/m <sup>3</sup> N		

# 資料 4

## 産業廃棄物不法投棄にかかる椿洞地区の 周辺環境調査結果について（速報値）

### 1 平成 16 年 4 月 12 日結果判明分

① 地下水、原川水質及び善商排水の調査項目のうち、「人の健康の保護に関する項目」及び「生活環境の保全に関する項目」の速報値

- (1) 調査範囲 善商から原川沿いの下流方向約 2 km 以内の地域（産業廃棄物不法投棄現場周辺環境調査エリア図のとおり）
- (2) 地下水検査結果（表 1 地下水調査結果のとおり）
  - ・調査年月日 平成 16 年 3 月 24、29 日
  - ・調査か所数 5 か所（民家）
  - ・調査項目 カドミウムほか 30 項目
- (3) 原川水質調査結果（表 2 原川水質調査結果のとおり）
  - ・調査年月日 平成 16 年 3 月 25 日
  - ・調査か所数 3 か所（善商の排水が合流する前・後及びゆりかご幼稚園西側）
  - ・調査項目 カドミウムほか 30 項目
- (4) 善商排水調査結果（表 3 善商排水調査結果のとおり）
  - ・調査年月日 平成 16 年 3 月 25 日
  - ・調査か所数 2 か所（善商の流量調整池排水及び場内排水）
  - ・調査項目 カドミウムほか 30 項目
- (5) まとめ

現在のところ、地下水、原川水質及び善商排水については、「地下水に係る水質汚濁に関する環境基準項目」、及び水質汚濁に係る環境基準の「人の健康の保護に関する項目及び生活環境の保全に関する項目」の基準値に適合しています。

② 岩野田水源及び方県水源における浄水全項目検査結果について、別紙浄水全項目検査結果（表 4）のとおり、水質基準値に適合しています。

### 2 平成 16 年 4 月 26 日結果判明分

○ 原川底質・土壌（水田土壌を含む。）・地下水・特定悪臭物質・大気環境の調査結果

#### (1) 調査範囲

善商から原川沿いの下流方向約 2 km 以内の地域及び善商西側約 1.5 km の彦坂地区（産業廃棄物不法投棄現場周辺環境調査エリア図のとおり）

#### (2) 水質土壌関係調査結果

① 原川底質調査結果（表 5 原川底質調査結果のとおり）

- ・調査年月日 平成 16 年 3 月 25 日
- ・調査か所数 善商からの排水が合流する前後及びゆりかご幼稚園西側 3 か所
- ・調査項目 ◆溶出量試験：カドミウムなど 26 項目

◆含有量試験：カドミウムなど 9 項目

② 土壌調査結果（表 6 土壌調査結果のとおり）

- ・調査年月日 平成 16 年 3 月 26 日
- ・調査か所数 善商北側から原川下流域の民地 10 か所
- ・調査項目 ◆溶出量試験：カドミウムなど 26 項目  
◆含有量試験：カドミウムなど 11 項目

③ 地下水調査結果（表 7 地下水調査結果のとおり）

- ・調査年月日 平成 16 年 4 月 9 日
- ・調査か所数 彦坂地区民家 4 か所
- ・調査項目 ◆カドミウムなど 31 項目

④ まとめ

土壌の調査は、「環境基本法」に基づく「土壌環境基準（農用地基準を含む。）」及び「土壌汚染対策法」に基づく「含有量基準」に定める項目について実施しました。河川の底質には、基準が定められていませんが、参考として土壌と同じ項目について実施しました。

地下水につきましては、「環境基本法」に基づく「地下水の水質汚濁に係る環境基準」に定める項目について実施しました。

現在のところ、原川底質、土壌及び地下水のいずれも基準値に適合しています。

(3) 大気関係調査結果

① 特定悪臭物質・大気環境調査結果（表 8 大気環境調査結果のとおり）

- ・調査年月日 ◇特定悪臭物質：平成 16 年 3 月 29 日  
◇大気環境：4 月 2 日から 4 月 6 日まで
- ・調査か所数 善商北側の原川沿い 2 か所及びゆりかご幼稚園西側 計 3 か所
- ・調査項目 ◆硫化水素など「悪臭防止法」に定める 22 の特定悪臭物質  
◆「官能試験法による悪臭対策指導要領（岐阜県）」に基づく臭気濃度  
◆二酸化いおうなど 5 項目

② まとめ

悪臭物質の調査は、「悪臭防止法」に定める 22 の特定悪臭物質に加え、「官能試験法による悪臭対策指導要領（岐阜県）」に基づく臭気濃度について実施しました。

大気環境の調査は、「環境基本法」に基づく「環境基準」が定められた項目を中心に、また塩化水素は「大気汚染防止法」に基づいて廃棄物焼却炉の排出基準が定められていることから、参考として実施しました。

現在のところ、特定悪臭物質、大気環境ともに基準値に適合しています。

### 3 平成 16 年 5 月 18 日結果判明分

○ 地下水、原川水質、原川底質、善商排水、土壌、大気環境におけるダイオキシン類などの速報値

(1) 調査範囲 善商から原川沿いの下流方向約 2 km 以内の地域、及び善商西側約 1.5 km の彦坂地区（産業廃棄物不法投棄現場周辺環境調査エリア図のとおり）

(2) ダイオキシン類の調査結果（表 9 のとおり）

- ・調査年月日 平成 16 年 3 月 24 日～4 月 9 日
- ・調査内容 地下水 9 件、原川水質 3 件、原川底質 3 件、善商排水 2 件  
及び件数 土壌（水田を含む）10 件、大気環境 3 件 計 30 件

(3) 原川水質調査結果（表 9 のとおり）

- ・調査年月日 平成 16 年 3 月 25 日
- ・調査か所数 3 か所  
（善商の排水が合流する前・後及びゆりかご幼稚園西側）
- ・調査項目 銅、亜鉛の 2 項目（農業用水基準として追加調査）

(4) まとめ

ダイオキシン類対策特別措置法の「ダイオキシン類による大気の汚染、水質の汚濁（水底の底質の汚染を含む。）及び土壌の汚染に係る環境基準」、及び河川水の農業用水基準に基づき調査を実施しました。

地下水、原川水質、原川底質、善商排水、土壌、大気環境のいずれも基準に適合しています。

表1 地下水調査結果

発表:平成16年4月12日

採水年月日:平成16年3月24、29日 周辺調査第1号の1

項目(単位)	基準値	調査地点				
		No 1	No 2	No 3	No 4	No 5
カドミウム(mg/L)	0.01mg/L以下	0.001未満	0.001未満	0.001未満	0.001未満	0.001未満
全シアン(mg/L)	検出されないこと	不検出	不検出	不検出	不検出	不検出
鉛(mg/L)	0.01mg/L以下	0.005未満	0.005未満	0.005未満	0.005未満	0.005未満
六価クロム(mg/L)	0.05mg/L以下	0.04未満	0.04未満	0.04未満	0.04未満	0.04未満
砒素(mg/L)	0.01mg/L以下	0.005未満	0.005未満	0.005未満	0.005未満	0.005未満
総水銀(mg/L)	0.0005mg/L以下	0.0005未満	0.0005未満	0.0005未満	0.0005未満	0.0005未満
メチル水銀(mg/L)	検出されないこと	不検出	不検出	不検出	不検出	不検出
PCB(mg/L)	検出されないこと	不検出	不検出	不検出	不検出	不検出
ジクロロメタン(mg/L)	0.02mg/L以下	0.002未満	0.002未満	0.002未満	0.002未満	0.002未満
四塩化炭素(mg/L)	0.002mg/L以下	0.0002未満	0.0002未満	0.0002未満	0.0002未満	0.0002未満
1,2-ジクロロエタン(mg/L)	0.004mg/L以下	0.0004未満	0.0004未満	0.0004未満	0.0004未満	0.0004未満
1,1-ジクロロエチレン(mg/L)	0.02mg/L以下	0.002未満	0.002未満	0.002未満	0.002未満	0.002未満
トリス-1,2-ジクロロエチレン(mg/L)	0.04mg/L以下	0.004未満	0.004未満	0.004未満	0.004未満	0.004未満
1,1,1-トリクロロエタン(mg/L)	1.0mg/L以下	0.0005未満	0.0005未満	0.0005未満	0.0005未満	0.0005未満
1,1,2-トリクロロエタン(mg/L)	0.006mg/L以下	0.0006未満	0.0006未満	0.0006未満	0.0006未満	0.0006未満
トリクロロエチレン(mg/L)	0.03mg/L以下	0.002未満	0.002未満	0.002未満	0.002未満	0.002未満
テトラクロロエチレン(mg/L)	0.01mg/L以下	0.0005未満	0.0005未満	0.0005未満	0.0005未満	0.0005未満
1,3-ジクロロプロパン(mg/L)	0.002mg/L以下	0.0002未満	0.0002未満	0.0002未満	0.0002未満	0.0002未満
チラム(mg/L)	0.006mg/L以下	0.0006未満	0.0006未満	0.0006未満	0.0006未満	0.0006未満
シマジン(mg/L)	0.003mg/L以下	0.0003未満	0.0003未満	0.0003未満	0.0003未満	0.0003未満
オホノカルブ(mg/L)	0.02mg/L以下	0.002未満	0.002未満	0.002未満	0.002未満	0.002未満
ベンゼン(mg/L)	0.01mg/L以下	0.001未満	0.001未満	0.001未満	0.001未満	0.001未満
セレン(mg/L)	0.01mg/L以下	0.002未満	0.002未満	0.002未満	0.002未満	0.002未満
硝酸性窒素及び亜硝酸性窒素(mg/L)	10mg/L以下	0.28	2.7	2.1	3.7	3.5
ふっ素(mg/L)	0.8mg/L以下	0.1	0.1未満	0.1	0.1未満	0.1未満
ほう素(mg/L)	1.0mg/L以下	0.02未満	0.03	0.02未満	0.02	0.02未満
水素イオン濃度	*5.8以上8.6以下	7.0	6.8	6.7	6.5	6.1
生物学的酸素要求量(mg/L)	—	0.5未満	1.6	0.5未満	0.5未満	0.5未満
化学的酸素要求量(mg/L)	—	0.6	2.1	0.5未満	1.0	0.5
浮遊物質(mg/L)	—	7	1	1未満	1未満	1未満
溶存酸素(mg/L)	—	9.0	6.2	8.0	6.0	6.6
判定結果		適合	適合	適合	適合	適合

(注) \*印は、飲料水の基準値である。

表2 原川水質調査結果

発表:平成16年4月12日

採水年月日:平成16年3月25日 周辺調査第1号の2

項目(単位)	基準値	原川調査地点		
		善商排水口合流前	善商排水口合流後	ゆりかご幼稚園西側
カドミウム(mg/L)	0.01mg/L以下	0.001未満	0.001未満	0.001未満
全シアン(mg/L)	検出されないこと	不検出	不検出	不検出
鉛(mg/L)	0.01mg/L以下	0.005未満	0.005未満	0.005未満
六価クロム(mg/L)	0.05mg/L以下	0.04未満	0.04未満	0.04未満
砒素(mg/L)	0.01mg/L以下	0.005未満	0.005未満	0.005未満
総水銀(mg/L)	0.0005mg/L以下	0.0005未満	0.0005未満	0.0005未満
アルキル水銀(mg/L)	検出されないこと	不検出	不検出	不検出
PCB(mg/L)	検出されないこと	不検出	不検出	不検出
ジクロロメタン(mg/L)	0.02mg/L以下	0.002未満	0.002未満	0.002未満
四塩化炭素(mg/L)	0.002mg/L以下	0.0002未満	0.0002未満	0.0002未満
1,1-ジクロロエタン(mg/L)	0.004mg/L以下	0.0004未満	0.0004未満	0.0004未満
1,1-ジクロロエチレン(mg/L)	0.02mg/L以下	0.002未満	0.002未満	0.002未満
シス-1,2-ジクロロエチレン(mg/L)	0.04mg/L以下	0.004未満	0.004未満	0.004未満
1,1,1-トリクロロエタン(mg/L)	1.0mg/L以下	0.0005未満	0.0005未満	0.0005未満
1,1,2-トリクロロエタン(mg/L)	0.006mg/L以下	0.0006未満	0.0006未満	0.0006未満
トリクロロエチレン(mg/L)	0.03mg/L以下	0.002未満	0.002未満	0.002未満
テトラクロロエチレン(mg/L)	0.01mg/L以下	0.0005未満	0.0005未満	0.0005未満
1,3-ジクロロプロパン(mg/L)	0.002mg/L以下	0.0002未満	0.0002未満	0.0002未満
チウラム(mg/L)	0.006mg/L以下	0.0006未満	0.0006未満	0.0006未満
シマジン(mg/L)	0.003mg/L以下	0.0003未満	0.0003未満	0.0003未満
オキサベンカルブ(mg/L)	0.02mg/L以下	0.002未満	0.002未満	0.002未満
ベンゼン(mg/L)	0.01mg/L以下	0.001未満	0.001未満	0.001未満
セレン(mg/L)	0.01mg/L以下	0.002未満	0.002未満	0.002未満
硝酸性窒素及び亜硝酸性窒素(mg/L)	10mg/L以下	0.58	1.8	1.2
ふっ素(mg/L)	0.8mg/L以下	0.1	0.1	0.1
ほう素(mg/L)	1.0mg/L以下	0.20	0.49	0.33
水素イオン濃度	*6.5以上8.5以下	8.1	7.9	8.3
生物学的酸素要求量(mg/L)	*3mg/L以下	1.0	0.6	0.5未満
化学的酸素要求量(mg/L)	—	4.1	5.0	4.5
浮遊物質(mg/L)	*25mg/L以下	2	4	4
溶存酸素(mg/L)	*5mg/L以上	11	11	12
判定結果		適合	適合	適合

(注) \*印は、河川的生活環境の保全に関する環境基準で、鳥羽川と同じB類型の基準である。

表3 善商排水調査結果

発表:平成16年4月12日

採水年月日:平成16年3月25日 周辺調査第1号の3

項目(単位)	基準値	調査地点		
		場内排水	調整池排水	
人の健康の保護に関する項目	カドミウム(mg/L)	0.1mg/L以下	0.001未満	0.001未満
	全シアン(mg/L)	1mg/L以下	0.1未満	0.1未満
	鉛(mg/L)	0.1mg/L以下	0.005未満	0.005未満
	六価クロム(mg/L)	0.5mg/L以下	0.04未満	0.04未満
	砒素(mg/L)	0.1mg/L以下	0.005未満	0.005未満
	総水銀(mg/L)	0.005mg/L以下	0.0005未満	0.0005未満
	アルキル水銀(mg/L)	検出されないこと	不検出	不検出
	P C B (mg/L)	0.003mg/L以下	0.0005未満	0.0005未満
	ジクロロメタン(mg/L)	0.2mg/L以下	0.002未満	0.002未満
	四塩化炭素(mg/L)	0.02mg/L以下	0.0002未満	0.0002未満
	1,2-ジクロロエタン(mg/L)	0.04mg/L以下	0.0004未満	0.0004未満
	1,1-ジクロロエチレン(mg/L)	0.2mg/L以下	0.002未満	0.002未満
	シス-1,2-ジクロロエチレン(mg/L)	0.4mg/L以下	0.004未満	0.004未満
	1,1,1-トリクロロエタン(mg/L)	3mg/L以下	0.0005未満	0.0005未満
	1,1,2-トリクロロエタン(mg/L)	0.06mg/L以下	0.0006未満	0.0006未満
	トリクロロエチレン(mg/L)	0.3mg/L以下	0.002未満	0.002未満
	テトラクロロエチレン(mg/L)	0.1mg/L以下	0.0005未満	0.0005未満
	1,3-ジクロロプロペン(mg/L)	0.02mg/L以下	0.0002未満	0.0002未満
	チウラム(mg/L)	0.06mg/L以下	0.0006未満	0.0006未満
	シマジン(mg/L)	0.03mg/L以下	0.0003未満	0.0003未満
	チオベンカルブ(mg/L)	0.2mg/L以下	0.002未満	0.002未満
	ベンゼン(mg/L)	0.1mg/L以下	0.001未満	0.001未満
	セレン(mg/L)	0.1mg/L以下	0.002未満	0.002未満
	硝酸性窒素及び亜硝酸性窒素(mg/L)	100mg/L以下	5.4	6.4
	ふっ素(mg/L)	8mg/L以下	0.1	0.1
	ほう素(mg/L)	10mg/L以下	1.3	1.7
生活環境項目	水素イオン濃度	*5.8以上8.6以下	7.9	8.2
	生物学的酸素要求量(mg/L)	*160mg/L以下	0.5未満	0.7
	化学的酸素要求量(mg/L)	*160mg/L以下	5.8	8.2
	浮遊物質(mg/L)	*200mg/L以下	2	4
	溶存酸素(mg/L)	—	9.7	11
判定結果		適合	適合	

(注) \*印は、参考値として水質汚濁防止法の排水基準を記載した。

表4

## 浄水全項目検査結果(給水栓水)

試験項目	試料名	岩野田	方  泉	水質基準値
		水源系統	水源系統	
	採水年月日	H16.4.5	H16.4.5	—
	気温 (℃)	15.0	15.0	—
	水温 (℃)	12.0	13.8	—
1	一般細菌 (個/ml)	0	0	1ml中の集落数100以下
2	大腸菌群	陰性	陰性	検出されないこと
3	カドミウム (mg/l)	0.001未満	0.001未満	0.01mg/l以下
4	水銀 (mg/l)	0.00005未満	0.00005未満	0.0005mg/l以下
5	セレン (mg/l)	0.001未満	0.001未満	0.01mg/l以下
6	鉛 (mg/l)	0.001未満	0.001未満	0.01mg/l以下
7	ヒ素 (mg/l)	0.001未満	0.001	0.01mg/l以下
8	六価クロム (mg/l)	0.005未満	0.005未満	0.05mg/l以下
9	シアン (mg/l)	0.001未満	0.001未満	0.01mg/l以下
10	硝酸性窒素及び亜硝酸性窒素 (mg/l)	2.50	0.79	10mg/l以下
11	フッ素 (mg/l)	0.05未満	0.10	0.8mg/l以下
12	四塩化炭素 (mg/l)	0.0002未満	0.0002未満	0.002mg/l以下
13	1,2-ジクロロエタン (mg/l)	0.0004未満	0.0004未満	0.004mg/l以下
14	1,1-ジクロロエチレン (mg/l)	0.001未満	0.001未満	0.02mg/l以下
15	ジクロロメタン (mg/l)	0.001未満	0.001未満	0.02mg/l以下
16	シス-1,2-ジクロロエチレン (mg/l)	0.001未満	0.001未満	0.04mg/l以下
17	テトラクロロエチレン (mg/l)	0.001未満	0.001未満	0.01mg/l以下
18	1,1,2-トリクロロエタン (mg/l)	0.0006未満	0.0006未満	0.006mg/l以下
19	トリクロロエチレン (mg/l)	0.001未満	0.001未満	0.03mg/l以下
20	ベンゼン (mg/l)	0.001未満	0.001未満	0.01mg/l以下
21	クロロホルム (mg/l)	0.001未満	0.001未満	0.06mg/l以下
22	ジブromクロロメタン (mg/l)	0.001未満	0.001未満	0.1mg/l以下
23	ブromジクロロメタン (mg/l)	0.001未満	0.001未満	0.03mg/l以下
24	ブromホルム (mg/l)	0.001未満	0.001未満	0.09mg/l以下
25	総トリハロメタン (mg/l)	0.001未満	0.001未満	0.1mg/l以下
26	1,3-ジクロロプロペン (mg/l)	0.0002未満	0.0002未満	0.002mg/l以下
27	シマジン (mg/l)	0.0003未満	0.0003未満	0.003mg/l以下
28	チウラム (mg/l)	0.0006未満	0.0006未満	0.006mg/l以下
29	チオベンカルブ (mg/l)	0.002未満	0.002未満	0.02mg/l以下
30	亜鉛 (mg/l)	0.01未満	0.01未満	1.0mg/l以下
31	鉄 (mg/l)	0.03未満	0.03未満	0.3mg/l以下
32	銅 (mg/l)	0.01未満	0.01未満	1.0mg/l以下
33	ナトリウム (mg/l)	6.4	5.5	200mg/l以下
34	マンガン (mg/l)	0.005未満	0.005未満	0.05mg/l以下
35	塩素イオン (mg/l)	15.2	4.9	200mg/l以下
36	カルシウム・マグネシウム等(硬度) (mg/l)	93	18	300mg/l以下
37	蒸発残留物 (mg/l)	102	40	500mg/l以下
38	陰イオン界面活性剤 (mg/l)	0.02未満	0.02未満	0.2mg/l以下
39	1,1,1-トリクロロエタン (mg/l)	0.001未満	0.001未満	0.3mg/l以下
40	フェノール類 (mg/l)	0.005未満	0.005未満	0.005mg/l以下
41	有機物等(過マンガン酸カリウム消費量) (mg/l)	0.4	0.3	10mg/l以下
42	Ph値	7.8	6.5	5.8以上 8.6以下
43	味	異常なし	異常なし	異常でないこと
44	臭気	異常なし	異常なし	異常でないこと
45	色度 (度)	1未満	1未満	5度以下
46	濁度 (度)	0.1未満	0.1未満	2度以下
	残留塩素 (mg/l)	0.3	0.4	

(注) これまでは、岩野田水源における水道法に基づく浄水水質検査の内、毎月検査項目(10項目)の結果を掲載していました。今年度から、岩野田水源及び方泉水源における水道法に基づく浄水水質検査の内、全項目検査(48項目)を、年1回から年4回実施することにより監視強化することにし、この第1回目の結果がでたので掲載します。また、産業廃棄物による水質の監視項目としては、この全項目検査が適当なため、今後はこの最新データを掲載していく予定です。

(注) なお、今回の第1回目の全項目検査は、平成15年度基準による46項目となっています。



表5 原川底質調査結果

発表：平成16年4月26日

採取年月日：平成16年3月25日 周辺調査第2号の1

項目(単位)	基準値	原川底質調査				
		No 1	No 2	No 3		
溶出基準項目	カドミウム (mg/L)	0.01mg/L以下	0.001未満	0.001未満	0.001未満	
	全シアン (mg/L)	検出されないこと	不検出	不検出	不検出	
	有機りん (mg/L)	検出されないこと	不検出	不検出	不検出	
	鉛 (mg/L)	0.01mg/L以下	0.005未満	0.005未満	0.005未満	
	六価クロム (mg/L)	0.05mg/L以下	0.04未満	0.04未満	0.04未満	
	砒素 (mg/L)	0.01mg/L以下	0.005未満	0.005未満	0.005未満	
	総水銀 (mg/L)	0.0005mg/L以下	0.0005未満	0.0005未満	0.0005未満	
	アルキル水銀 (mg/L)	検出されないこと	不検出	不検出	不検出	
	PCB (mg/L)	検出されないこと	不検出	不検出	不検出	
	ジクロロメタン (mg/L)	0.02mg/L以下	0.002未満	0.002未満	0.002未満	
	四塩化炭素 (mg/L)	0.002mg/L以下	0.0002未満	0.0002未満	0.0002未満	
	1,2-ジクロロエタン (mg/L)	0.004mg/L以下	0.0004未満	0.0004未満	0.0004未満	
	1,1-ジクロロエチレン (mg/L)	0.02mg/L以下	0.002未満	0.002未満	0.002未満	
	シス-1,2-ジクロロエチレン (mg/L)	0.04mg/L以下	0.004未満	0.004未満	0.004未満	
	1,1,1-トリクロロエタン (mg/L)	1mg/L以下	0.0005未満	0.0005未満	0.0005未満	
	1,1,2-トリクロロエタン (mg/L)	0.006mg/L以下	0.0006未満	0.0006未満	0.0006未満	
	トリクロロエチレン (mg/L)	0.03mg/L以下	0.002未満	0.002未満	0.002未満	
	テトラクロロエチレン (mg/L)	0.01mg/L以下	0.0005未満	0.0005未満	0.0005未満	
	1,3-ジクロロプロパン (mg/L)	0.002mg/L以下	0.0002未満	0.0002未満	0.0002未満	
	チウラム (mg/L)	0.006mg/L以下	0.0006未満	0.0006未満	0.0006未満	
	シマジン (mg/L)	0.003mg/L以下	0.0003未満	0.0003未満	0.0003未満	
	チオベンカルブ (mg/L)	0.02mg/L以下	0.002未満	0.002未満	0.002未満	
	ベンゼン (mg/L)	0.01mg/L以下	0.001未満	0.001未満	0.001未満	
	セレン (mg/L)	0.01mg/L以下	0.002未満	0.002未満	0.002未満	
	ふっ素 (mg/L)	0.8mg/L以下	0.2	0.3	0.1未満	
	ほう素 (mg/L)	1mg/L以下	0.11	0.16	0.11	
	含有量基準項目	カドミウム (mg/kg)	150mg/kg以下	3未満	3未満	3未満
		全シアン (mg/kg)	50mg/kg以下	3未満	3未満	3未満
鉛 (mg/kg)		150mg/kg以下	28	22	15	
六価クロム (mg/kg)		250mg/kg以下	2未満	2未満	2未満	
砒素 (mg/kg)		150mg/kg以下	12	2	3	
総水銀 (mg/kg)		15mg/kg以下	0.05未満	0.05未満	0.05未満	
セレン (mg/kg)		150mg/kg以下	3未満	3未満	3未満	
ふっ素 (mg/kg)		4000mg/kg以下	47	43	43	
ほう素 (mg/kg)	4000mg/kg以下	5	5	4		
判定結果		適合	適合	適合		

(注) 基準値は、溶出量基準項目が「土壌の汚染に係る環境基準」、含有量基準項目が「土壌汚染対策法の土壌含有量基準」を参考値として記載した。

表6 土壌調査結果

発表：平成16年4月26日  
採取年月日：平成16年3月26日 周辺調査第2号の2

項目(単位)	基準値	土壌環境調査				水田土壌調査					
		No1	No2	No3	No4	No1	No2	No3	No4	No5	No6
カドミウム(mg/L)	0.01mg/L以下	0.001未満	0.001未満	0.001未満	0.001未満	0.001未満	0.001未満	0.001未満	0.001未満	0.001未満	0.001未満
全シアン(mg/L)	検出されないこと	不検出	不検出	不検出	不検出	不検出	不検出	不検出	不検出	不検出	不検出
有機りん(mg/L)	検出されないこと	不検出	不検出	不検出	不検出	不検出	不検出	不検出	不検出	不検出	不検出
鉛(mg/L)	0.01mg/L以下	0.005未満	0.005	0.005未満	0.005未満	0.005	0.008	0.005未満	0.005未満	0.005未満	0.005
六価クロム(mg/L)	0.05mg/L以下	0.04未満	0.04未満	0.04未満	0.04未満	0.04未満	0.04未満	0.04未満	0.04未満	0.04未満	0.04未満
砒素(mg/L)	0.01mg/L以下	0.005未満	0.005未満	0.005未満	0.005未満	0.005未満	0.005未満	0.005未満	0.006	0.005未満	0.005未満
総水銀(mg/L)	0.0005mg/L以下	0.0005未満	0.0005未満	0.0005未満	0.0005未満	0.0005未満	0.0005未満	0.0005未満	0.0005未満	0.0005未満	0.0005未満
アルキル水銀(mg/L)	検出されないこと	不検出	不検出	不検出	不検出	不検出	不検出	不検出	不検出	不検出	不検出
PCB(mg/L)	検出されないこと	不検出	不検出	不検出	不検出	不検出	不検出	不検出	不検出	不検出	不検出
ジクロロメタン(mg/L)	0.02mg/L以下	0.002未満	0.002未満	0.002未満	0.002未満	0.002未満	0.002未満	0.002未満	0.002未満	0.002未満	0.002未満
四塩化炭素(mg/L)	0.002mg/L以下	0.0002未満	0.0002未満	0.0002未満	0.0002未満	0.0002未満	0.0002未満	0.0002未満	0.0002未満	0.0002未満	0.0002未満
1,2-ジクロロエタン(mg/L)	0.004mg/L以下	0.0004未満	0.0004未満	0.0004未満	0.0004未満	0.0004未満	0.0004未満	0.0004未満	0.0004未満	0.0004未満	0.0004未満
1,1-ジクロロエチレン(mg/L)	0.02mg/L以下	0.002未満	0.002未満	0.002未満	0.002未満	0.002未満	0.002未満	0.002未満	0.002未満	0.002未満	0.002未満
シス-1,2-ジクロロエチレン(mg/L)	0.04mg/L以下	0.004未満	0.004未満	0.004未満	0.004未満	0.004未満	0.004未満	0.004未満	0.004未満	0.004未満	0.004未満
1,1,1-トリクロロエタン(mg/L)	1mg/L以下	0.0005未満	0.0005未満	0.0005未満	0.0005未満	0.0005未満	0.0005未満	0.0005未満	0.0005未満	0.0005未満	0.0005未満
1,1,2-トリクロロエタン(mg/L)	0.006mg/L以下	0.0006未満	0.0006未満	0.0006未満	0.0006未満	0.0006未満	0.0006未満	0.0006未満	0.0006未満	0.0006未満	0.0006未満
トリクロロエチレン(mg/L)	0.03mg/L以下	0.002未満	0.002未満	0.002未満	0.002未満	0.002未満	0.002未満	0.002未満	0.002未満	0.002未満	0.002未満
テトラクロロエチレン(mg/L)	0.01mg/L以下	0.0005未満	0.0005未満	0.0005未満	0.0005未満	0.0005未満	0.0005未満	0.0005未満	0.0005未満	0.0005未満	0.0005未満
1,3-ジクロロプロパン(mg/L)	0.002mg/L以下	0.0002未満	0.0002未満	0.0002未満	0.0002未満	0.0002未満	0.0002未満	0.0002未満	0.0002未満	0.0002未満	0.0002未満
チウム(mg/L)	0.006mg/L以下	0.0006未満	0.0006未満	0.0006未満	0.0006未満	0.0006未満	0.0006未満	0.0006未満	0.0006未満	0.0006未満	0.0006未満
シアン(mg/L)	0.003mg/L以下	0.0003未満	0.0003未満	0.0003未満	0.0003未満	0.0003未満	0.0003未満	0.0003未満	0.0003未満	0.0003未満	0.0003未満
チオベンカルブ(mg/L)	0.02mg/L以下	0.002未満	0.002未満	0.002未満	0.002未満	0.002未満	0.002未満	0.002未満	0.002未満	0.002未満	0.002未満
ベンゼン(mg/L)	0.01mg/L以下	0.001未満	0.001未満	0.001未満	0.001未満	0.001未満	0.001未満	0.001未満	0.001未満	0.001未満	0.001未満
セレン(mg/L)	0.01mg/L以下	0.002未満	0.002未満	0.002未満	0.002未満	0.002未満	0.002未満	0.002未満	0.002未満	0.002未満	0.002未満
ふっ素(mg/L)	0.8mg/L以下	0.3	0.3	0.1未満	0.1未満	0.1	0.2	0.3	0.2	0.2	0.1
ほう素(mg/L)	1mg/L以下	0.02未満	0.02未満	0.02未満	0.02未満	0.02	0.02未満	0.02未満	0.02未満	0.02未満	0.02未満
農地 砒素(mg/kg)	15mg/kg以下	-	-	-	-	1.1	0.79	0.35	0.70	0.98	0.97
農地 銅(mg/kg)	125mg/kg以下	-	-	-	-	5.7	2.6	4.9	8.7	6.1	6.1
含有量基準項目 カドミウム(mg/kg)	150mg/kg以下	3未満	3未満	3未満	3未満	3未満	3未満	3未満	3未満	3未満	3未満
含有量基準項目 全シアン(mg/kg)	50mg/kg以下	3未満	3未満	3未満	3未満	3未満	3未満	3未満	3未満	3未満	3未満
含有量基準項目 鉛(mg/kg)	150mg/kg以下	21	13	13	4	18	14	19	22	16	17
含有量基準項目 六価クロム(mg/kg)	250mg/kg以下	2未満	2未満	2未満	2未満	2未満	2未満	2未満	2未満	2未満	2未満
含有量基準項目 砒素(mg/kg)	150mg/kg以下	1未満	1未満	1未満	1未満	1	1未満	1未満	1未満	1未満	1未満
含有量基準項目 総水銀(mg/kg)	15mg/kg以下	0.05未満	0.05	0.06	0.05未満	0.05	0.05未満	0.05未満	0.05未満	0.05未満	0.05未満
含有量基準項目 セレン(mg/kg)	150mg/kg以下	3未満	3未満	3未満	3未満	3未満	3未満	3未満	3未満	3未満	3未満
含有量基準項目 ふっ素(mg/kg)	4000mg/kg以下	30未満	30未満	34	30未満	30未満	30未満	30未満	30	30未満	30未満
含有量基準項目 ほう素(mg/kg)	4000mg/kg以下	1未満	1未満	1未満	1未満	1未満	1未満	1未満	1未満	1未満	1未満
判定結果		適合	適合	適合	適合	適合	適合	適合	適合	適合	適合

(注) 基準値：溶出量基準項目が「土壌の汚染に係る環境基準値」、含有量基準項目が「土壌汚染対策法の土壌含有量基準値」である。  
農地は、「農用地基準値」である。

表7 地下水調査結果

発表：平成16年4月26日

採水年月日：平成16年4月9日 周辺調査第2号の3

項目(単位)	基準値	調査地点			
		No.6	No.7	No.8	No.9
カドミウム(mg/L)	0.01mg/L以下	0.001未満	0.001未満	0.001未満	0.001未満
全シアン(mg/L)	検出されないこと	不検出	不検出	不検出	不検出
鉛(mg/L)	0.01mg/L以下	0.005未満	0.005未満	0.005未満	0.005未満
六価クロム(mg/L)	0.05mg/L以下	0.04未満	0.04未満	0.04未満	0.04未満
砒素(mg/L)	0.01mg/L以下	0.005未満	0.005未満	0.005未満	0.005未満
総水銀(mg/L)	0.0005mg/L以下	0.0005未満	0.0005未満	0.0005未満	0.0005未満
アルキル水銀(mg/L)	検出されないこと	不検出	不検出	不検出	不検出
PCB(mg/L)	検出されないこと	不検出	不検出	不検出	不検出
ジクロロメタン(mg/L)	0.02mg/L以下	0.002未満	0.002未満	0.002未満	0.002未満
四塩化炭素(mg/L)	0.002mg/L以下	0.0002未満	0.0002未満	0.0002未満	0.0002未満
1,2-ジクロロエタン(mg/L)	0.004mg/L以下	0.0004未満	0.0004未満	0.0004未満	0.0004未満
1,1-ジクロロエチレン(mg/L)	0.02mg/L以下	0.002未満	0.002未満	0.002未満	0.002未満
シス-1,2-ジクロロエチレン(mg/L)	0.04mg/L以下	0.004未満	0.004未満	0.004未満	0.004未満
1,1,1-トリクロロエタン(mg/L)	1.0mg/L以下	0.0005未満	0.0005未満	0.0005未満	0.0005未満
1,1,2-トリクロロエタン(mg/L)	0.006mg/L以下	0.0006未満	0.0006未満	0.0006未満	0.0006未満
トリクロロエチレン(mg/L)	0.03mg/L以下	0.002未満	0.002未満	0.002未満	0.002未満
テトラクロロエチレン(mg/L)	0.01mg/L以下	0.0005未満	0.0005未満	0.0005未満	0.0005未満
1,3-ジクロロプロパン(mg/L)	0.002mg/L以下	0.0002未満	0.0002未満	0.0002未満	0.0002未満
チウラム(mg/L)	0.006mg/L以下	0.0006未満	0.0006未満	0.0006未満	0.0006未満
シマジン(mg/L)	0.003mg/L以下	0.0003未満	0.0003未満	0.0003未満	0.0003未満
チオベンカルブ(mg/L)	0.02mg/L以下	0.002未満	0.002未満	0.002未満	0.002未満
ベンゼン(mg/L)	0.01mg/L以下	0.001未満	0.001未満	0.001未満	0.001未満
セレン(mg/L)	0.01mg/L以下	0.002未満	0.002未満	0.002未満	0.002未満
硝酸性窒素及び亜硝酸性窒素(mg/L)	10mg/L以下	1.7	2.2	1.1	2.6
ふっ素(mg/L)	0.8mg/L以下	0.1	0.1	0.1未満	0.1未満
ほう素(mg/L)	1.0mg/L以下	0.02未満	0.02未満	0.02未満	0.02未満
水素イオン濃度	*5.8以上8.6以下	6.5	6.5	5.8	6.5
生物学的酸素要求量(mg/L)	—	0.5未満	0.5未満	0.5未満	0.5未満
化学的酸素要求量(mg/L)	—	0.5未満	0.5未満	0.5未満	0.5未満
浮遊物質(mg/L)	—	1未満	1未満	1未満	1未満
溶存酸素(mg/L)	—	10	9.4	8.8	10
判定結果		適合	適合	適合	適合

(注) \*印は、飲料水の基準値である。

表8 大気環境調査結果

発表:平成16年4月26日

周辺調査第2号の4

項目	単位	規制基準値	採取日及び採取地点			
			3月29日			
			No1地点	No2地点	ゆりかご幼稚園	
1		臭気濃度	10*	10未満	10未満	10未満
2	ppm	アンモニア	1	0.1未満	0.1未満	0.1未満
3	ppm	硫化水素	0.02	0.001未満	0.001未満	0.001未満
4	ppm	メチルメルカプタン	0.002	0.0005未満	0.0005未満	0.0005未満
5	ppm	硫化メチル	0.01	0.001未満	0.001未満	0.001未満
6	ppm	二硫化メチル	0.009	0.001未満	0.001未満	0.001未満
7	ppm	トリメチルアミン	0.005	0.001未満	0.001未満	0.001未満
8	ppm	アセトアルデヒド	0.05	0.005未満	0.005未満	0.005未満
9	ppm	プロピオンアルデヒド	0.05	0.005未満	0.005未満	0.005未満
10	ppm	ノルマルブチルアルデヒド	0.009	0.005未満	0.005未満	0.005未満
11	ppm	イソブチルアルデヒド	0.02	0.005未満	0.005未満	0.005未満
12	ppm	ノルマルバレールアルデヒド	0.009	0.005未満	0.005未満	0.005未満
13	ppm	イソバレールアルデヒド	0.003	0.001未満	0.001未満	0.001未満
14	ppm	イソブタノール	0.9	0.01未満	0.01未満	0.01未満
15	ppm	酢酸エチル	3	0.01未満	0.01未満	0.01未満
16	ppm	メチルイソブチルケトン	1	0.01未満	0.01未満	0.01未満
17	ppm	トルエン	10	0.01未満	0.01未満	0.01未満
18	ppm	スチレン	0.4	0.01未満	0.01未満	0.01未満
19	ppm	キシレン	1	0.01未満	0.01未満	0.01未満
20	ppm	プロピオン酸	0.03	0.003未満	0.003未満	0.003未満
21	ppm	ノルマル酪酸	0.002	0.0001未満	0.0001未満	0.0001未満
22	ppm	ノルマル吉草酸	0.0009	0.0001未満	0.0001未満	0.0001未満
23	ppm	イソ吉草酸	0.001	0.0001未満	0.0001未満	0.0001未満
				4月3日～4日	4月2日～3日	4月5日～6日
1	ppm	二酸化窒素	1時間値の1日平均値0.04以下	0.004	0.004	0.010
2	ppm	二酸化いおう	1時間値の1日平均値0.04以下	0.001	0.001	0.002
			1時間値0.1以下	0.002	0.003	0.003
3	mg/m <sup>3</sup>	浮遊粒子状物質	1時間値の1日平均値0.10以下	0.022	0.024	0.017
			1時間値0.20以下	0.046	0.04	0.032
4	ppm	一酸化炭素	1時間値の1日平均値10以下	0.3	0.4	0.3
			1時間値の8時間平均値20以下	0.3	0.5	0.3
5	mg/m <sup>3</sup>	塩化水素	廃棄物焼却炉の排出基準700	0	0	0
判定結果				適合		

悪臭 \*「官能試験法による悪臭対策指導要領(岐阜県)」による指導基準「臭気濃度10」  
 大気 塩化水素:「大気汚染防止法」に基づいて廃棄物焼却炉の排出基準が定められている  
 塩化水素以外:「環境基本法」に基づく「環境基準」が定められている

表 9

発表：平成16年5月18日  
周辺調査第3号

## ダイオキシン類調査結果

調査種類	地下水	原川水質	原川底質	(株)善商排水	土壌(水田含む)	大気環境
調査月日	3月24・29日 4月9日	3月25日	3月25日	3月25日	3月26日	4月2～6日
単 位	pg-TEQ/L	pg-TEQ/L	pg-TEQ/g	pg-TEQ/L	pg-TEQ/g	pg-TEQ/m <sup>3</sup>
基準値	1以下	1以下	150以下	10以下	1000以下	0.6以下
No1	0.13	0.073	17	0.090	59	0.027
No2	0.16	0.090	8.4	0.24	170	0.0088
No3	0.068	0.13	9.3	—	8.7	0.022
No4	0.069	—	—	—	0.18	—
No5	0.067	—	—	—	88	—
No6	0.067	—	—	—	110	—
No7	0.067	—	—	—	250	—
No8	0.067	—	—	—	140	—
No9	0.067	—	—	—	210	—
No10	—	—	—	—	95	—
判定結果	適 合	適 合	適 合	適 合	適 合	適 合

## 原川水質の追加調査結果

平成16年3月25日採水

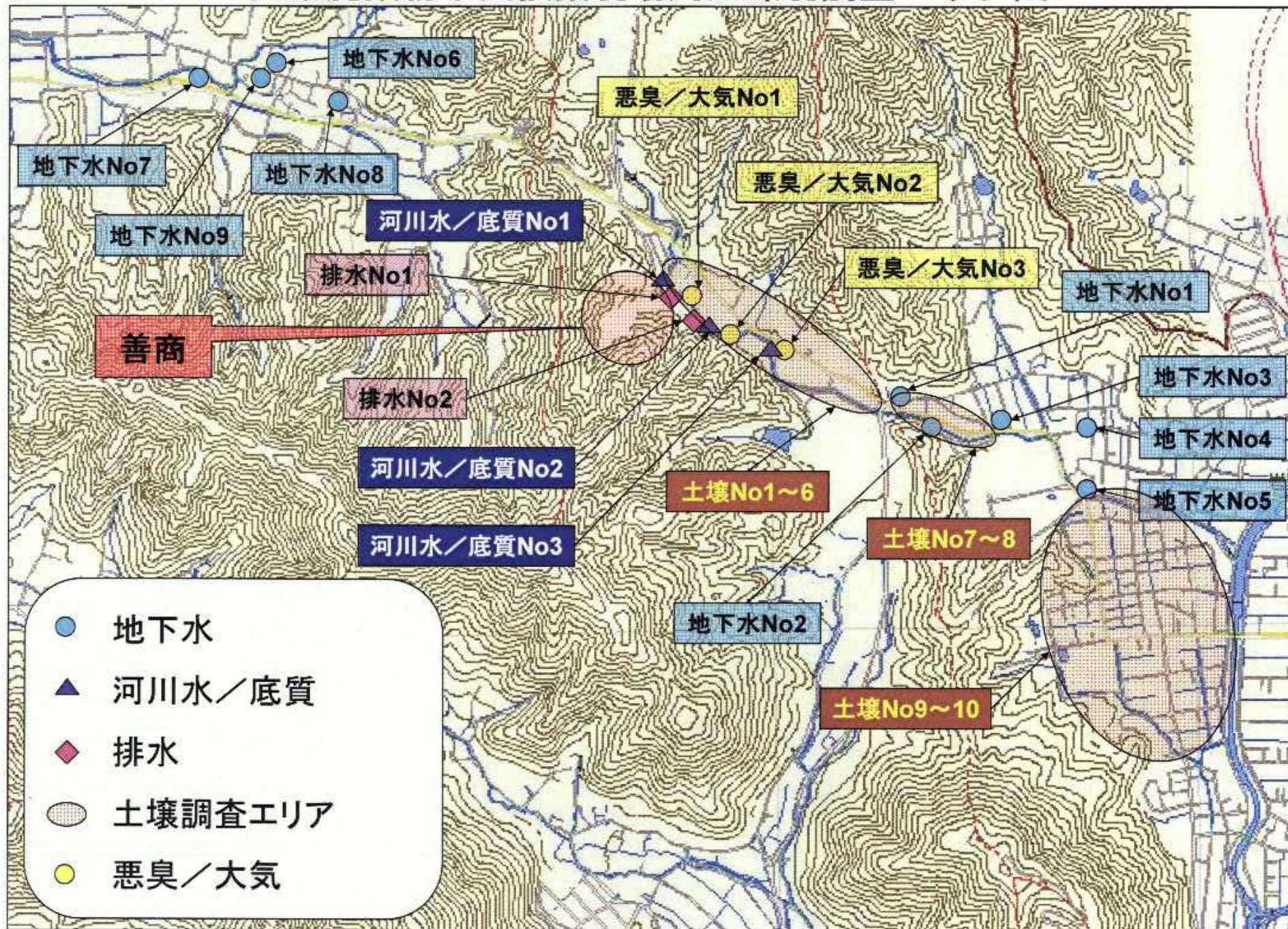
項目(単位)	基準値	河川水		
		No. 1	No. 2	No. 3
銅(mg/L)	0.02	0.01未満	0.01未満	0.01未満
亜鉛(mg/L)	0.5	0.02未満	0.02未満	0.02未満
判定結果		適 合	適 合	適 合

産業廃棄物不法投棄に係る周辺環境調査（概要版）

平成16年5月18日現在 周辺調査第3号

調査の内容			カドミウム	鉛	砒素	総水銀	PCB	テトラクロロエチレン	水素イオン濃度 (pH)	生物化学的酸素要求量BOD	化学的酸素要求量COD	浮遊物質量SS	溶存酸素DO	ダイオキシン類	備考	
地下水	基準値		0.01mg/L以下	0.01mg/L以下	0.01mg/L以下	0.0005mg/L以下	検出されないこと	0.01mg/L以下	5.8以上8.6以下	-	-	-	-	1pg-TEQ/L以下	詳細は第1号の1第2号及び第3号のとおり	
	調査日	3月24日	No. 1	0.001未満	0.005未満	0.005未満	0.0005未満	不検出	0.0005未満	7.0	0.5未満	0.6	7	9.0		0.13
		3月29日	No. 2	0.001未満	0.005未満	0.005未満	0.0005未満	不検出	0.0005未満	6.8	1.6	2.1	1	6.2		0.16
	3月24日	No. 3	0.001未満	0.005未満	0.005未満	0.0005未満	不検出	0.0005未満	6.7	0.5未満	0.5未満	0.5未満	1未満	8.0		0.063
		No. 4	0.001未満	0.005未満	0.005未満	0.0005未満	不検出	0.0005未満	6.5	0.5未満	1.0	1未満	6.0	0.069		
	4月9日	No. 5	0.001未満	0.005未満	0.005未満	0.0005未満	不検出	0.0005未満	6.1	0.5未満	0.5	1未満	6.6	0.067		
		No. 6	0.001未満	0.005未満	0.005未満	0.0005未満	不検出	0.0005未満	6.5	0.5未満	0.5未満	1未満	10	0.067		
		No. 7	0.001未満	0.005未満	0.005未満	0.0005未満	不検出	0.0005未満	6.5	0.5未満	0.5未満	1未満	9.4	0.067		
		No. 8	0.001未満	0.005未満	0.005未満	0.0005未満	不検出	0.0005未満	5.8	0.5未満	0.5未満	1未満	8.8	0.067		
		No. 9	0.001未満	0.005未満	0.005未満	0.0005未満	不検出	0.0005未満	6.5	0.5未満	0.5未満	1未満	10	0.067		
5月13日		No. 10	0.001未満	0.005未満	0.005未満	0.0005未満	不検出	0.0005未満	6.5	0.5未満	0.5未満	1未満	10	0.067		
原川水質	基準値		0.01mg/L以下	0.01mg/L以下	0.01mg/L以下	0.0005mg/L以下	検出されないこと	0.01mg/L以下	6.5以上8.5以下	3mg/L以下	-	25mg/L以下	5mg/L以上	1pg-TEQ/L以下	詳細は第1号の2及び第3号のとおり	
	調査日	3月25日	No. 1	0.001未満	0.005未満	0.005未満	0.0005未満	不検出	0.0005未満	8.1	1.0	4.1	2	11		0.073
		No. 2	0.001未満	0.005未満	0.005未満	0.0005未満	不検出	0.0005未満	7.9	0.6	5.0	4	11	0.090		
		No. 3	0.001未満	0.005未満	0.005未満	0.0005未満	不検出	0.0005未満	8.3	0.5未満	4.5	4	12	0.13		
	6月(2回目)	No. 1	0.001未満	0.005未満	0.005未満	0.0005未満	不検出	0.0005未満								
No. 2	0.001未満	0.005未満	0.005未満	0.0005未満	不検出	0.0005未満										
善商排水	基準値		0.1mg/L以下	0.1mg/L以下	0.1mg/L以下	0.005mg/L以下	0.003mg/L以下	0.1mg/L以下	5.8以上8.6以下	160mg/L以下	160mg/L以下	200mg/L以下	-	10pg-TEQ/L以下	詳細は第1号の3及び第3号のとおり	
	調査日	3月25日	No. 1	0.001未満	0.005未満	0.005未満	0.0005未満	0.0005未満	7.9	0.5未満	5.8	2	9.7	0.090		
		No. 2	0.001未満	0.005未満	0.005未満	0.0005未満	0.0005未満	0.0005未満	8.2	0.7	8.2	4	11	0.24		
	6月(2回目)	No. 1	0.001未満	0.005未満	0.005未満	0.0005未満	0.0005未満	0.0005未満								
No. 2	0.001未満	0.005未満	0.005未満	0.0005未満	0.0005未満	0.0005未満	0.0005未満									
調査の内容			カドミウム	鉛	砒素	総水銀	PCB	有機りん	六価クロム化合物	チウラム	シマジン	チオベンカルブ	テトラクロロエチレン	ダイオキシン類	備考	
原川底質	基準値		0.01mg/L以下	0.01mg/L以下	0.01mg/L以下	0.0005mg/L以下	検出されないこと	検出されないこと	0.05mg/L以下	0.006mg/L以下	0.003mg/L以下	0.02mg/L以下	0.01mg/L以下	150pg-TEQ/g以下	詳細は第2号の1及び第3号のとおり	
	調査日	3月25日	No. 1	0.001未満	0.005未満	0.005未満	0.0005未満	不検出	不検出	0.04未満	0.0006未満	0.0003未満	0.002未満	0.0005未満		17
		No. 2	0.001未満	0.005未満	0.005未満	0.0005未満	不検出	不検出	0.04未満	0.0006未満	0.0003未満	0.002未満	0.0005未満	8.4		
No. 3		0.001未満	0.005未満	0.005未満	0.0005未満	不検出	不検出	0.04未満	0.0006未満	0.0003未満	0.002未満	0.0005未満	9.3			
土壌 (水田土壌を含む。)	基準値		0.01mg/L以下	0.01mg/L以下	0.01mg/L以下	0.0005mg/L以下	検出されないこと	検出されないこと	0.05mg/L以下	0.006mg/L以下	0.003mg/L以下	0.02mg/L以下	0.01mg/L以下	1000pg-TEQ/g以下	詳細は第2号の2及び第3号のとおり	
	調査日	3月26日	No. 1	0.001未満	0.005未満	0.005未満	0.0005未満	不検出	不検出	0.04未満	0.0006未満	0.0003未満	0.002未満	0.0005未満		59
		No. 2	0.001未満	0.005	0.005未満	0.0005未満	不検出	不検出	0.04未満	0.0006未満	0.0003未満	0.002未満	0.0005未満	170		
		No. 3	0.001未満	0.005未満	0.005未満	0.0005未満	不検出	不検出	0.04未満	0.0006未満	0.0003未満	0.002未満	0.0005未満	8.7		
		No. 4	0.001未満	0.005未満	0.006	0.0005未満	不検出	不検出	0.04未満	0.0006未満	0.0003未満	0.002未満	0.0005未満	0.18		
		No. 5	0.001未満	0.005	0.005未満	0.0005未満	不検出	不検出	0.04未満	0.0006未満	0.0003未満	0.002未満	0.0005未満	88		
		No. 6	0.001未満	0.008	0.005未満	0.0005未満	不検出	不検出	0.04未満	0.0006未満	0.0003未満	0.002未満	0.0005未満	110		
		No. 7	0.001未満	0.005未満	0.005未満	0.0005未満	不検出	不検出	0.04未満	0.0006未満	0.0003未満	0.002未満	0.0005未満	250		
		No. 8	0.001未満	0.005未満	0.005未満	0.0005未満	不検出	不検出	0.04未満	0.0006未満	0.0003未満	0.002未満	0.0005未満	140		
		No. 9	0.001未満	0.005未満	0.005未満	0.0005未満	不検出	不検出	0.04未満	0.0006未満	0.0003未満	0.002未満	0.0005未満	210		
No. 10		0.001未満	0.005	0.005未満	0.0005未満	不検出	不検出	0.04未満	0.0006未満	0.0003未満	0.002未満	0.0005未満	95			
調査の内容			硫化水素	アンモニア	メチルメルカプタン	硫化メチル	二硫化メチル	ノルマル酪酸	ノルマル吉草酸	イソ吉草酸	二酸化窒素※	二酸化いおう※	浮遊粒子状物質※	ダイオキシン類	備考	
特定悪臭物質	基準値		0.02ppm以下	1ppm以下	0.002ppm以下	0.01ppm以下	0.009ppm以下	0.002ppm以下	0.0009ppm以下	0.001ppm以下					詳細は第2号の4のとおり	
	調査日	3月29日	No. 1	0.001未満	0.1未満	0.0005未満	0.001未満	0.001未満	0.0001未満	0.0001未満	0.0001未満					
		No. 2	0.001未満	0.1未満	0.0005未満	0.001未満	0.001未満	0.0001未満	0.0001未満	0.0001未満	0.0001未満					
No. 3		0.001未満	0.1未満	0.0005未満	0.001未満	0.001未満	0.0001未満	0.0001未満	0.0001未満	0.0001未満						
大気環境	基準値										0.04ppm以下	0.04ppm以下	0.10mg/m3以下	0.6pg-TEQ/m3以下	詳細は第2号の4及び第3号のとおり	
	調査日	4月2~3日	No. 1								0.004	0.001	0.022	0.027		
		4月3~4日	No. 2								0.004	0.001	0.024	0.0088		
4月5~6日		No. 3								0.01	0.002	0.017	0.022			

# 産業廃棄物不法投棄現場周辺環境調査エリア図



# 資料 5

産業廃棄物不法投棄にかかる善商の場内環境調査結果について（速報値）

○ 平成 16 年 5 月 18 日結果判明分

善商の場内にある調整池及びpH処理槽の水質並びに堆積物の調査結果の速報値

1 調査地点 調整池及びpH処理槽（下図のとおり）



2 水質・堆積物調査結果

① 水質調査結果（表1 水質調査結果のとおり）

- ・ 採水年月日 平成16年4月6日
- ・ 調査項目
  - ◆ 人の健康の保護に関する排水規準27項目
  - ◆ 生活環境の保護に関する排水基準14項目
  - ◆ ダイオキシン類



② 堆積物調査結果（表2 堆積物調査結果のとおり）

- ・ 採取年月日 平成16年4月6、7日
- ・ 調査項目
  - ◆ 溶出量試験項目24項目
  - ◆ 含有量試験項目9項目
  - ◆ ダイオキシン類

③ まとめ

善商からの排水は、今回調査を行なった調整池やpH処理槽を経て原川に入っています。この2つの施設（水槽）の水質及び堆積物に関して法的な基準は設定されていませんが、場内の環境状況を詳細に把握するため実施したものです。

水質は、「水質汚濁防止法」に基づく一律排水基準に定める項目などのほか、ダイオキシン類について、また水底の堆積物は、「金属等を含む産業廃棄物にかかる判定基準」や「土壤汚染対策法」に基づく「含有量規準」に定める項目などについて分析検査を実施しました。

それぞれの基準値を参考として比較判定を行なった結果、現在までのところ、すべて適合しています。

表1 調整池及びpH処理槽水質調査結果

採水年月日：平成16年4月6日 場内調査第2号の1

項目(単位)	参考値	調査地点	
		調整池	pH処理槽
カルシウム (mg/L)	0.1 以下	0.001未満	0.001未満
全窒素 (mg/L)	1 以下	0.01未満	0.01未満
有機磷 (mg/L)	1 以下	0.1未満	0.1未満
鉛 (mg/L)	0.1 以下	0.002	0.006
六価クロム (mg/L)	0.5 以下	0.01未満	0.01未満
砒素 (mg/L)	0.1 以下	0.001未満	0.001未満
総水銀 (mg/L)	0.005 以下	0.0001未満	0.0001未満
メチル水銀 (mg/L)	検出されないこと	不検出	不検出
ポリ塩化ビフェニル (PCB) (mg/L)	0.003 以下	0.0003未満	0.0003未満
ジクロロメタン (mg/L)	0.2 以下	0.02未満	0.02未満
四塩化炭素 (mg/L)	0.02 以下	0.0002未満	0.0002未満
1,2-ジクロロエタン (mg/L)	0.04 以下	0.0004未満	0.0004未満
1,1-ジクロロエチレン (mg/L)	0.2 以下	0.002未満	0.002未満
シス-1,2-ジクロロエチレン (mg/L)	0.4 以下	0.004未満	0.004未満
1,1,1-トリクロロエタン (mg/L)	3 以下	0.1未満	0.1未満
1,1,2-トリクロロエタン (mg/L)	0.06 以下	0.0006未満	0.0006未満
トリクロロエチレン (mg/L)	0.3 以下	0.003未満	0.003未満
テトラクロロエチレン (mg/L)	0.1 以下	0.001未満	0.001未満
1,3-ジクロロプロパン (mg/L)	0.02 以下	0.0002未満	0.0002未満
チウラム (mg/L)	0.06 以下	0.0006未満	0.0006未満
シマジン (mg/L)	0.03 以下	0.0003未満	0.005
オキシカルバマ (mg/L)	0.2 以下	0.002未満	0.002未満
ベンゼン (mg/L)	0.1 以下	0.001未満	0.001未満
トルエン (mg/L)	0.1 以下	0.001未満	0.001未満
硝酸性窒素及び亜硝酸性窒素 (mg/L)	100 以下	5.7	13
ふっ素 (mg/L)	8 以下	0.08未満	0.08未満
ほう素 (mg/L)	10 以下	1.3	0.40
水系イオン濃度 (pH)	5.8~8.6	8.2	7.2
生物学的酸素要求量 (BOD) (mg/L)	160 以下	0.9	2.7
化学的酸素要求量 (COD) (mg/L)	160 以下	5.8	11
浮遊物質 (SS) (mg/L)	200 以下	14	1.6
ノルマルヘキサン抽出物質 (鉱物油) 含有量 (mg/L)	5 以下	0.6	0.5未満
ノルマルヘキサン抽出物質 (動植物油) 含有量 (mg/L)	30 以下	12	2.7
フェノール類含有量 (mg/L)	5 以下	0.02未満	0.02未満
銅含有量 (mg/L)	3 以下	0.01未満	0.01未満
溶解性鉄含有量 (mg/L)	10 以下	0.03	0.02
溶解性マンガ含有量 (mg/L)	10 以下	0.98	0.01未満
クロム含有量 (mg/L)	2 以下	0.01未満	0.01未満
窒素含有量 (mg/L)	120 以下	6.4	14
磷含有量 (mg/L)	16 以下	0.018	0.036
溶存酸素 (mg/L)	(注)1 5 以上	12	7.5
ダイキソ類 毒性等量 (pg-TEQ/L)	10 以下	0.21	0.74
(注)2 判定結果		適合	適合

※ 排水基準：「排水基準を定める総理府令」に基づく排水基準（許容限度）（参考値として掲載）

※ ダイキソ類：「ダイキソ類対策特別措置法」に基づく水質排出基準（参考値として掲載）

(注)1 溶存酸素基準値 5以上は、鳥羽川（伊自良川合流前地点）の生活環境項目類型Bの基準値（参考値として掲載）

(注)2 判定結果は、参考値と比較した結果である

表2 調整池及びpH処理槽堆積物調査結果

採取年月日：平成16年4月6、7日 場内調査第2号の2

項目(単位)	参考値	調査地点	
		調整池	pH処理槽
溶出試験項目			
アルキル水銀 (mg/L)	検出されないこと	不検出	不検出
総水銀 (mg/L)	0.005以下	0.00005未満	0.00005未満
カドミウム (mg/L)	0.3以下	0.001未満	0.001未満
鉛 (mg/L)	0.3以下	0.001未満	0.001未満
有機燐 (mg/L)	1以下	0.01未満	0.01未満
六価クロム (mg/L)	1.5以下	0.005未満	0.006
砒素 (mg/L)	0.3以下	0.011	0.003
全シアン (mg/L)	1以下	0.01未満	0.01未満
PCB (mg/L)	0.003以下	0.0003未満	0.0003未満
トリクロロエチレン (mg/L)	0.3以下	0.003未満	0.003未満
テトラクロロエチレン (mg/L)	0.1以下	0.001未満	0.001未満
ジクロロメタン (mg/L)	0.2以下	0.002未満	0.002未満
四塩化炭素 (mg/L)	0.02以下	0.0002未満	0.0002未満
1,2-ジクロロエタン (mg/L)	0.04以下	0.0004未満	0.0004未満
1,1-ジクロロエチレン (mg/L)	0.2以下	0.002未満	0.002未満
ス-1,2-ジクロロエチレン (mg/L)	0.4以下	0.004未満	0.004未満
1,1,1-トリクロロエタン (mg/L)	3以下	0.1未満	0.1未満
1,1,2-トリクロロエタン (mg/L)	0.06以下	0.0006未満	0.0006未満
1,3-ジクロロプロパン (mg/L)	0.02以下	0.0002未満	0.0002未満
チウラム (mg/L)	0.06以下	0.0006未満	0.0006未満
シマジン (mg/L)	0.03以下	0.0003未満	0.0003未満
チオベンカルブ (mg/L)	0.2以下	0.002未満	0.0009
ベンゼン (mg/L)	0.1以下	0.001未満	0.001未満
ヒン (mg/L)	0.3以下	0.001未満	0.001未満
含有量試験項目			
カドミウム (mg/kg)	150以下	5未満	5未満
全シアン (mg/kg)	50以下	2未満	2未満
鉛 (mg/kg)	150以下	37	66
六価クロム (mg/kg)	250以下	2未満	2未満
砒素 (mg/kg)	150以下	5	7
総水銀 (mg/kg)	150以下	0.1未満	0.1未満
ヒン (mg/kg)	150以下	2未満	2未満
ふっ素 (mg/kg)	4,000以下	61	100
ほう素 (mg/kg)	4,000以下	25	18
ダイオキシン類 毒性等量 (pg-TEQ/g)	150以下	16	33
(注)1 判定結果		適合	適合

※ 溶出試験項目：「金属等を含む産業廃棄物に係る判定基準」に基づく基準（参考値として掲載）

※ 含有量試験項目：「土壤汚染対策法施行規則」に基づく含有量基準（参考値として掲載）

※ ダイオキシン類：「ダイオキシン類による大気汚染、水質汚濁及び土壌汚染に係る環境基準」に基づく水底の底質の基準（参考値として掲載）

(注)1 判定結果は、参考値と比較した結果である

産業廃棄物不法投棄に係る場内調査（概要版）

1 不法投棄廃棄物把握調査

平成16年5月18日現在 場内調査第 2号

調査の内容		調査期間		備考
基礎調査	4月8日野積み廃棄物量判明	4月上旬完了		
測量調査	ミンチ状建築廃材 約 14,300㎡	5月中旬完了 持込み量 約 567,000㎡		
崩落調査	木材 約 2,100㎡	4月中旬 ~ 5月下旬		

調査の内容		調査期間		備考
埋設廃棄物調査	調査ホーリング	4月12日 ~ 4月18日		
	成分調査	4月19日コア内容物判明		
	溶出調査	4月18日 ~ 6月上旬		
	ガス調査	4月18日 ~ 6月上旬		
	組成調査	4月18日 ~ 6月上旬		

J場内環境調査

調査の内容		カドミウム	鉛	砒素	総水銀	PCB	テトラクロロエチレン	水素イオン濃度(pH)	生物化学的酸素要求量BOD	化学的酸素要求量COD	浮遊物質量SS	溶存酸素DO	ダイオキシン類	備考	
水質	基準値	0.01mg/L以下	0.01mg/L以下	0.01mg/L以下	0.0005mg/L以下	検出されないこと	0.01mg/L以下	5.8以上8.6以下	-	-	-	-	1pg-TEQ/L以下	詳細は第2号の1のとおり	
	ホーリング	4月12日 ~ 4月22日													
	地下水	4月26日採水 ~ 5月下旬													
	浸出水	5月下旬予定													
	地下水流速・流向	5月下旬予定													
	参考値	0.1mg/L以下	0.1mg/L以下	0.1mg/L以下	0.005mg/L以下	0.003mg/L以下	0.1mg/L以下	5.8以上8.6以下	160mg/L以下	160mg/L以下	200mg/L以下	5mg/L以上	10pg-TEQ/L以下		
調整池	0.001未満	0.002	0.001未満	0.0001未満	0.0003未満	0.001未満	8.2	0.9	5.8	14	12	0.21			
pH処理槽	0.001未満	0.006	0.001未満	0.0001未満	0.0003未満	0.001未満	7.2	2.7	11	1.6	7.5	0.74			

調査の内容		カドミウム	鉛	砒素	総水銀	PCB	テトラクロロエチレン	有機燐	六価鉬化合物	チウラム	シマジン	チオベンカルブ	ダイオキシン類	備考
堆積物	参考値	0.3mg/L以下	0.3mg/L以下	0.3mg/L以下	0.005mg/L以下	0.003mg/L以下	0.1mg/L以下	1mg/L以下	1.5mg/L以下	0.06mg/L以下	0.03mg/L以下	0.2mg/L以下	150pg-TEQ/g以下	溶出試験項目について記載詳細は第2号の2のとおり
	調整池	0.001未満	0.001未満	0.011	0.00005未満	0.0003未満	0.001未満	0.01未満	0.005未満	0.0006未満	0.0003未満	0.002未満	16	
	pH処理槽	0.001未満	0.001未満	0.003	0.00005未満	0.0003未満	0.001未満	0.01未満	0.006	0.0006未満	0.0003未満	0.0009	33	

調査の内容		硫化水素	アンモニア	メチルメルカプタン	硫化メチル	二硫化メチル	ノルマル酪酸	ノルマル吉草酸	イソ吉草酸	二酸化窒素※	二酸化いおう※	浮遊粒子状物質※	ダイオキシン類	備考	
悪臭	基準値	0.02ppm以下	1ppm以下	0.002ppm以下	0.01ppm以下	0.009ppm以下	0.002ppm以下	0.0009ppm以下	0.001ppm以下						
	No.1 No.2	5月12日採取 ~ 5月下旬													
大気環境	基準値										0.04ppm以下	0.04ppm以下	0.10mg/m3以下	0.6pg-TEQ/m3以下	
	No.1 No.2										5月8日から1週間測定 ~ 5月下旬			6月下旬予定	

-27-

# 資料 6

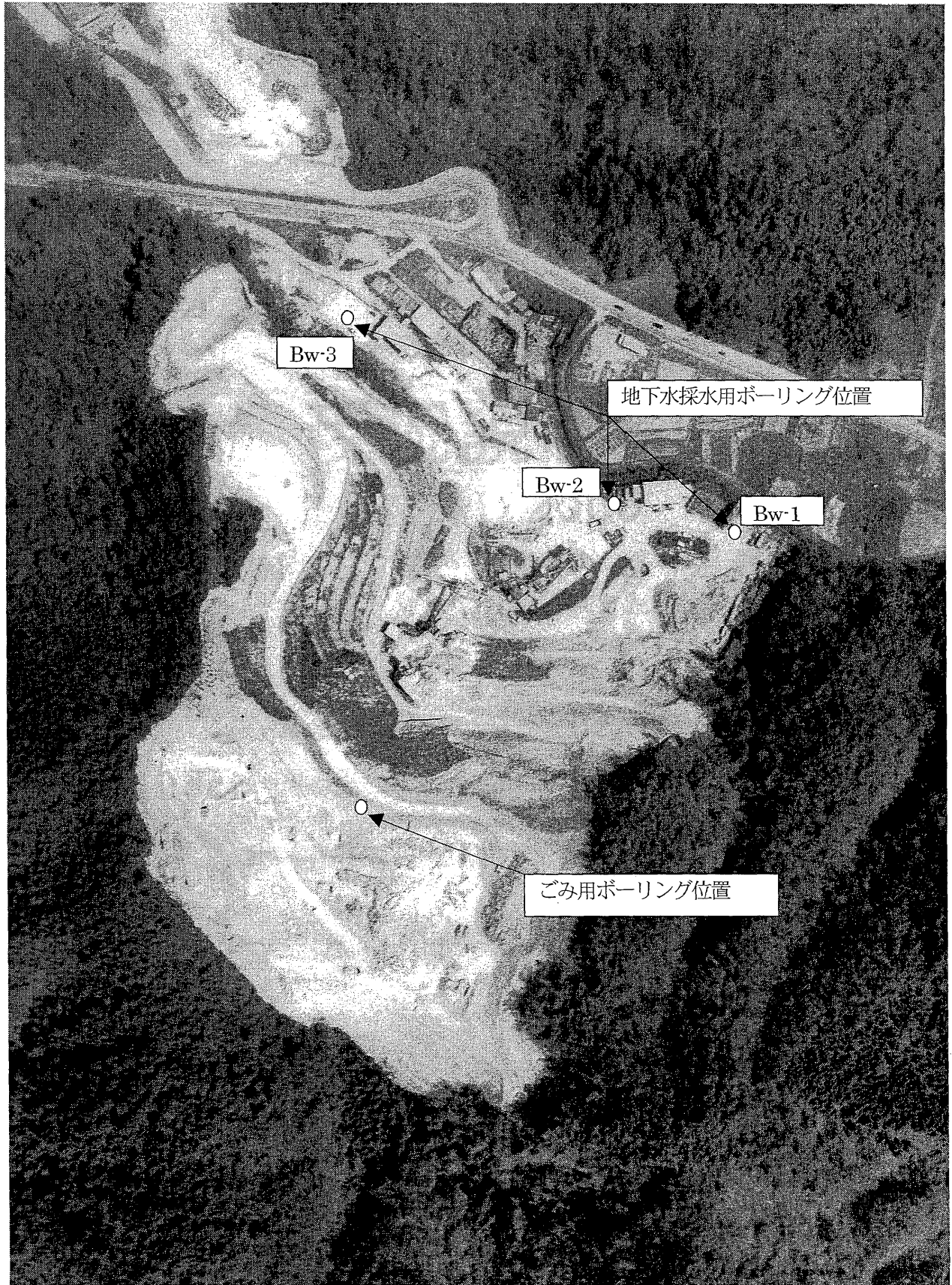
## 場内環境調査(ボーリング調査)

○ 平成 16 年 5 月 18 日結果判明分

ボーリング調査の掘削状況報告

内容	地下水用ボーリング			ごみ用ボーリング
	Bw-1(東)地点	Bw-2(中央)地点	Bw-3(西)地点	
掘削	14m・ルジオン試験	10m・ルジオン試験	8m・ルジオン試験	55.2m
水位	観測されず	観測されず	Gr-0.77m	—
状況	試験中	試験中	試験中	掘削終了
内容物	土砂・コンクリートがら シルト・砂礫・砂岩	土砂・コンクリートがら シルト混じり砂礫	土砂・砂岩 風化岩	詳細別紙写真のとおり
	ルジオン試験実施	ルジオン試験実施	ルジオン試験実施	

注) ルジオン試験：硬い岩盤の透水性を求める試験です。

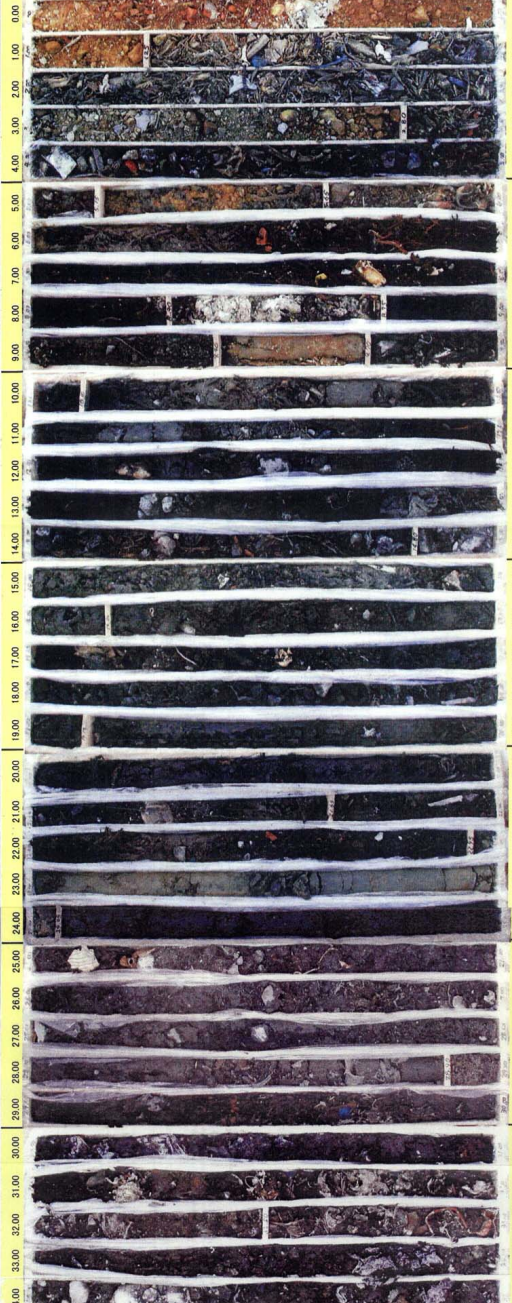


# ボーリング柱状図

標尺 (m)	標高 (m)	層厚 (m)	深度 (m)	柱状図	土質区分	色相対調度	相対稠度	相対密度	記事
1	127.75	1.25	1.25	○	埋土・砂礫	黄褐色			(その他の混在物) 陶磁器くず 木くず, 石膏ボード
2				×	木くず	暗灰			(その他の混在物) 段ボール, 布, 電線, トタン片, 絨毯 発砲スチロール, ゴム, プラスチック スポンジ, ビニール
3	126.00	1.75	3.00	○	埋土・砂礫	暗灰			(その他の混在物) ガラス片, 空缶, プラスチック 木くず, 陶磁器くず, コンクリート
4	125.20	0.80	3.80	×	木くず	暗灰			(その他の混在物) 陶磁器くず プラスチック片, ガラス片
5	123.85	1.35	5.15	○	埋土・砂礫	黄褐色			(その他の混在物) 陶磁器くず 木くず
6	123.35	0.50	5.65	×	埋土・砂礫	黄褐色			(その他の混在物) 陶磁器くず 木くず
7				×	木くず	暗灰			(その他の混在物) 陶磁器くず 金属パイプ, 紙, ビニール紐, プラスチック片
8	120.70	2.65	8.30	○	埋土・砂礫	白			(その他の混在物) 陶磁器くず 金属片
9	120.25	0.45	8.75	×	木くず	黒灰			土砂混じり (その他の混在物)
10	119.00	0.60	9.40	○	埋土・砂礫	黒灰			(その他の混在物) 陶磁器くず 金属パイプ, ビニール片
11	118.90	0.40	10.10	×	木くず	黒灰			(その他の混在物) 陶磁器くず ビニール片, ガラス片, 金属片, 塩 ビニール, プラスチック片, 布片 土壌袋, 空缶
12				×	木くず	黒灰			(その他の混在物) 陶磁器くず コンクリートくず, 金属(鉄筋) プラスチック片, 布等
13				×	木くず	黒灰			(その他の混在物) 陶磁器くず ガラス片, プラスチック片 釘
14	114.20	4.70	14.80	○	コンクリート	灰			(その他の混在物) 陶磁器くず 釘
15	114.00	0.20	15.00	×	木くず	黒灰			(その他の混在物) 陶磁器くず ガラス片, 金属片
16	112.80	1.20	16.20	○	埋土・砂礫	黒灰			(その他の混在物) 陶磁器くず コンクリートくず, 陶磁器くず ガラス片, プラスチック片 釘
17				×	木くず	黒灰			(その他の混在物) 陶磁器くず ガラス片, プラスチック片, 金属片 陶磁器片
18	109.85	2.95	19.15	○	埋土・砂礫	暗灰			(その他の混在物) 陶磁器くず ガラス片, プラスチック片, 金属片 陶磁器片
19				×	木くず	暗灰			(その他の混在物) 陶磁器くず コンクリートくず, 金属(鉄筋) プラスチック片, 布等
20	107.35	2.50	21.65	○	埋土・砂礫	暗灰			(その他の混在物) 陶磁器くず コンクリートくず, 金属(鉄筋) プラスチック片, 布等
21				×	木くず	暗灰			(その他の混在物) 陶磁器くず コンクリートくず, 金属(鉄筋) プラスチック片, 布等
22	106.05	1.30	22.95	○	埋土・砂礫	緑灰			(その他の混在物) 陶磁器くず コンクリートくず, 金属(鉄筋) プラスチック片, 布等
23				×	木くず	暗灰			(その他の混在物) 陶磁器くず コンクリートくず, 金属(鉄筋) プラスチック片, 布等
24	104.95	1.10	24.05	○	埋土・砂礫	緑灰			(その他の混在物) 陶磁器くず コンクリートくず, 金属(鉄筋) プラスチック片, 布等
25				×	木くず	暗灰			(その他の混在物) 陶磁器くず コンクリートくず, 金属(鉄筋) プラスチック片, 布等
26				×	木くず	暗灰			(その他の混在物) 陶磁器くず コンクリートくず, 金属(鉄筋) プラスチック片, 布等
27	102.00	2.95	27.00	○	埋土・砂礫	暗灰			(その他の混在物) 陶磁器くず コンクリートくず, 金属(鉄筋) プラスチック片, 布等
28				×	木くず	暗灰			(その他の混在物) 陶磁器くず コンクリートくず, 金属(鉄筋) プラスチック片, 布等
29	100.15	1.90	28.90	○	埋土・砂礫	暗灰			(その他の混在物) 陶磁器くず コンクリートくず, 金属(鉄筋) プラスチック片, 布等
30				×	木くず	暗灰			(その他の混在物) 陶磁器くず コンクリートくず, 金属(鉄筋) プラスチック片, 布等
31				×	木くず	暗灰			(その他の混在物) 陶磁器くず コンクリートくず, 金属(鉄筋) プラスチック片, 布等
32	96.50	2.50	32.50	○	埋土・砂礫	暗灰			(その他の混在物) 陶磁器くず コンクリートくず, 金属(鉄筋) プラスチック片, 布等
33	96.05	0.50	33.05	×	木くず	暗灰			(その他の混在物) 陶磁器くず コンクリートくず, 金属(鉄筋) プラスチック片, 布等
34				×	木くず	暗灰			(その他の混在物) 陶磁器くず コンクリートくず, 金属(鉄筋) プラスチック片, 布等
35				×	木くず	暗灰			(その他の混在物) 陶磁器くず コンクリートくず, 金属(鉄筋) プラスチック片, 布等

孔内水位(測) / 測定月日

第203号産業廃棄物不法投棄現場汚染状況等調査業務委託  
B-01 調査深度 0.00m~55.00m



室内試験 ( )  
掘進月日 ( )

22	107.38	2.50	21.68	木くず	暗灰	(その他の混在物) 金属(ステンレス)片、プラスチック片、陶磁器くず
23	106.03	1.30	22.98	木くず	暗灰	(その他の混在物) 木くず
24	104.95	1.10	24.00	埋土・砂礫	暗灰	(その他の混在物) 木くず
25				木くず	黒灰	(その他の混在物) 土砂 コンクリートくず、金属(鉄筋) プラスチック片、布等
26				木くず	黒灰	(その他の混在物) 石膏ボード、金属片、プラスチック片、布、陶磁器くず
27	102.00	2.98	27.00	木くず	暗褐灰	(その他の混在物) 陶磁器くず、プラスチック片、金属片、ガラス片、布
28	100.10	1.90	28.90	木くず・土砂	暗灰	(その他の混在物) 陶磁器くず、プラスチック片、金属片、ガラス片、布
29	99.00	1.10	30.00	木くず	暗褐灰	(その他の混在物) 土砂 繊維、ビニール片、金属片、陶磁器片、電線
30	96.50	2.50	32.50	木くず プラスチック類	暗灰・暗褐	(その他の混在物) 陶磁器くず、金属片
31	96.00	0.50	33.00	木くず	暗褐	(その他の混在物) 陶磁器くず
32	93.89	2.15	35.15	木くず・土砂	暗褐灰・暗灰	(その他の混在物) 陶磁器くず プラスチック片、ビニール片、紙
33				埋土・砂礫	暗灰	(その他の混在物) 木くず、陶磁器くず、コンクリートくず、金属(鉄筋) プラスチック片
34	89.20	4.65	39.80	埋土・砂礫	暗灰	(その他の混在物)
35	88.90	0.30	40.10	埋土・砂礫	暗灰	(その他の混在物)
36	87.45	1.45	41.55	埋土・砂礫	暗灰	(その他の混在物) コンクリート、陶磁器くず
37	86.00	1.45	43.00	埋土・砂礫	暗灰	(その他の混在物) 陶磁器くず、木くず、土砂 金属(鉄筋)、ビニール片
38	84.00	2.00	45.00	埋土・砂礫	暗灰・褐灰	(その他の混在物) 木くず、陶磁器くず 土砂(砂礫)
39	83.65	0.35	45.35	埋土・砂礫	褐灰	(その他の混在物) 陶磁器くず
40	82.85	0.80	46.15	埋土・砂礫	黒灰	(その他の混在物) 陶磁器くず、木くず ガラス片
41				埋土・砂礫	黒灰	(その他の混在物) 陶磁器くず プラスチック片
42	80.10	2.75	48.90	埋土・砂礫	黒灰	木片(木根?)混在 以下より往來磁土と考えられる
43				埋土・砂礫	褐灰・淡灰	52.10mに金属片を混在
44	76.80	3.30	52.20	埋土・砂礫	褐灰	一部に泥岩核む コアは礫状～砂状 断水層のためコアは焼き付く (スライムこの互層になる)
45	73.80	3.00	55.20	砂岩	褐灰	
46						
47						
48						
49						
50						
51						
52						
53						
54						
55						
56						





資料 7

