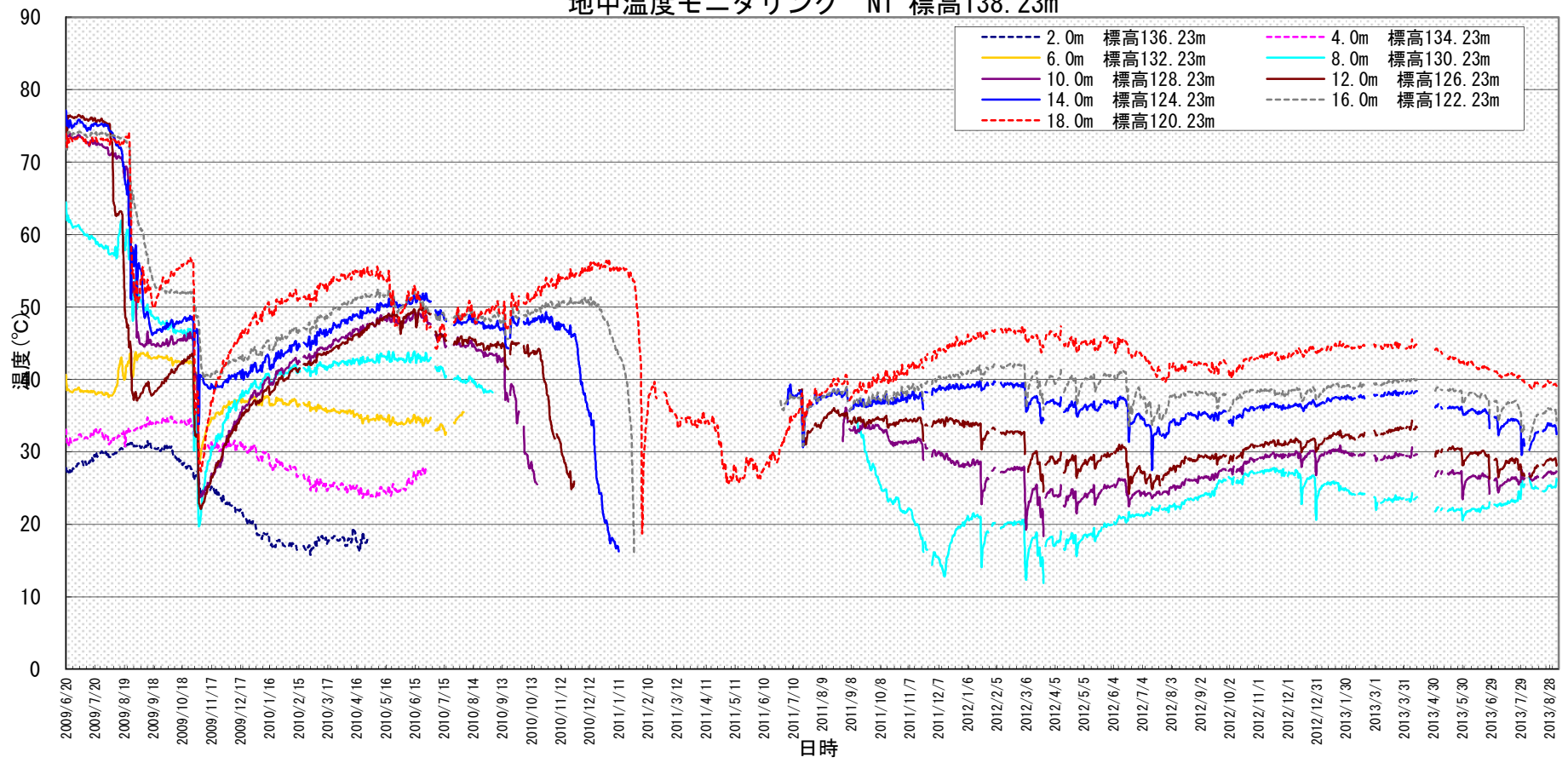
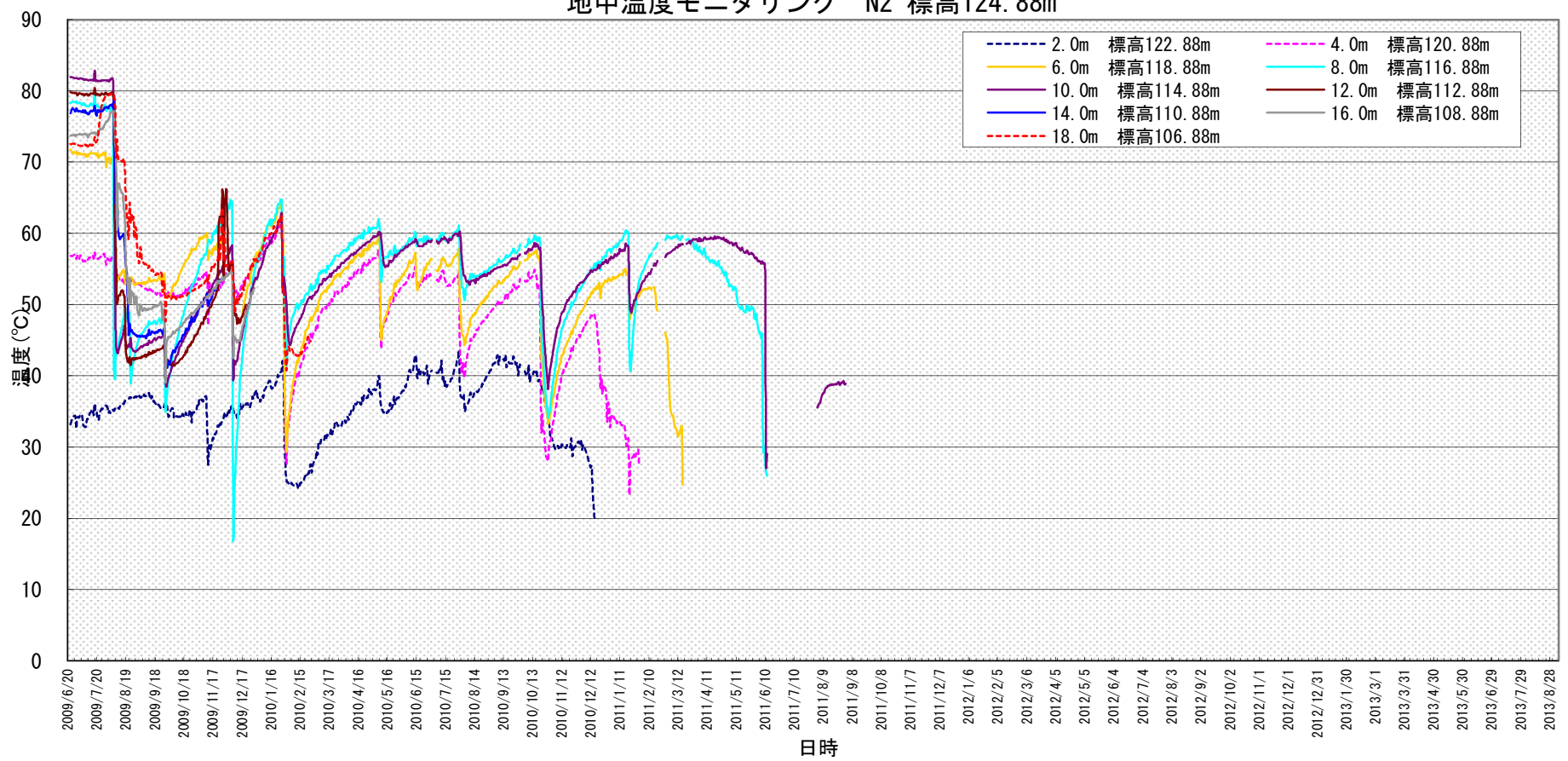


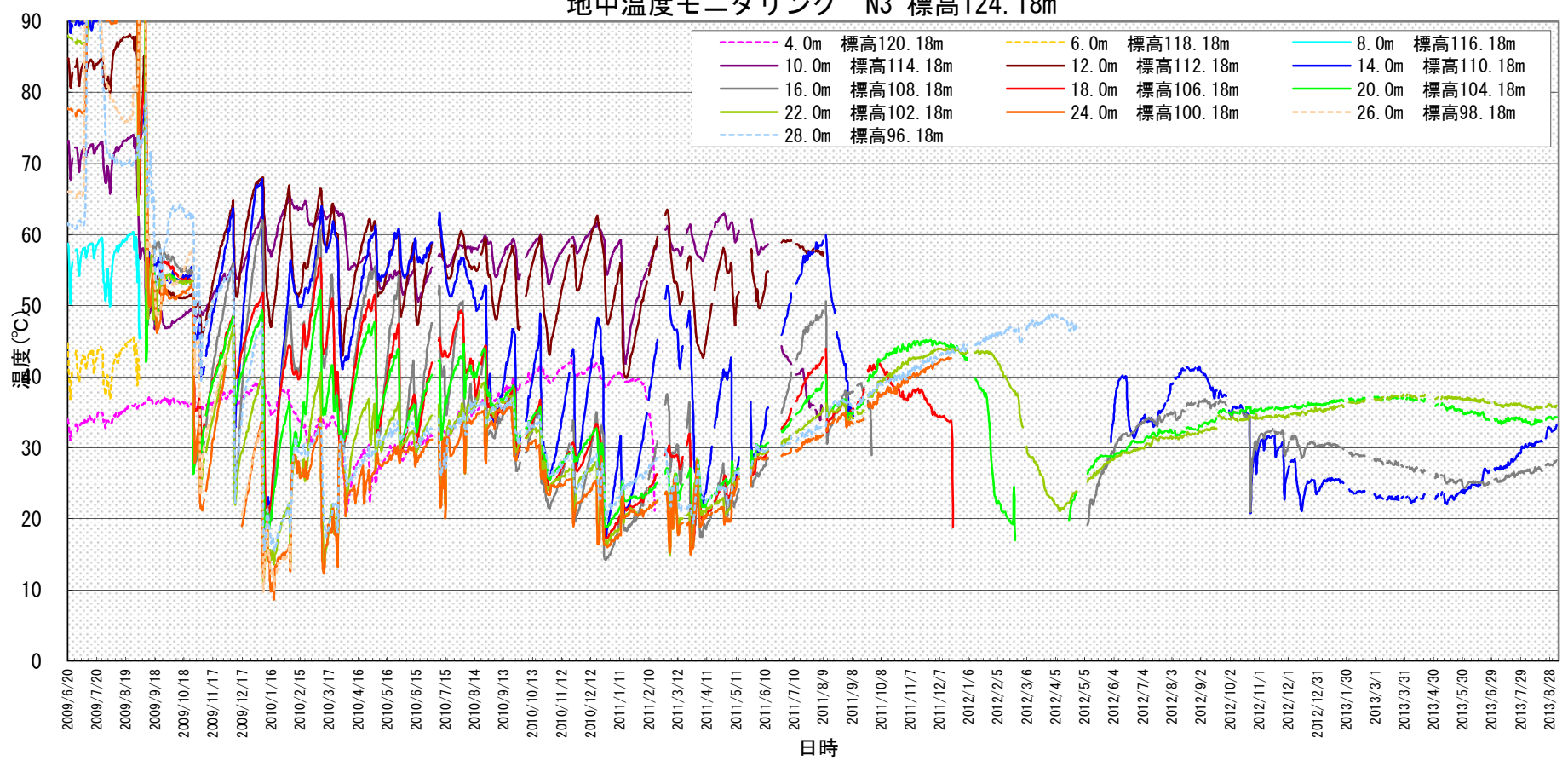
地中温度モニタリング N1 標高138.23m



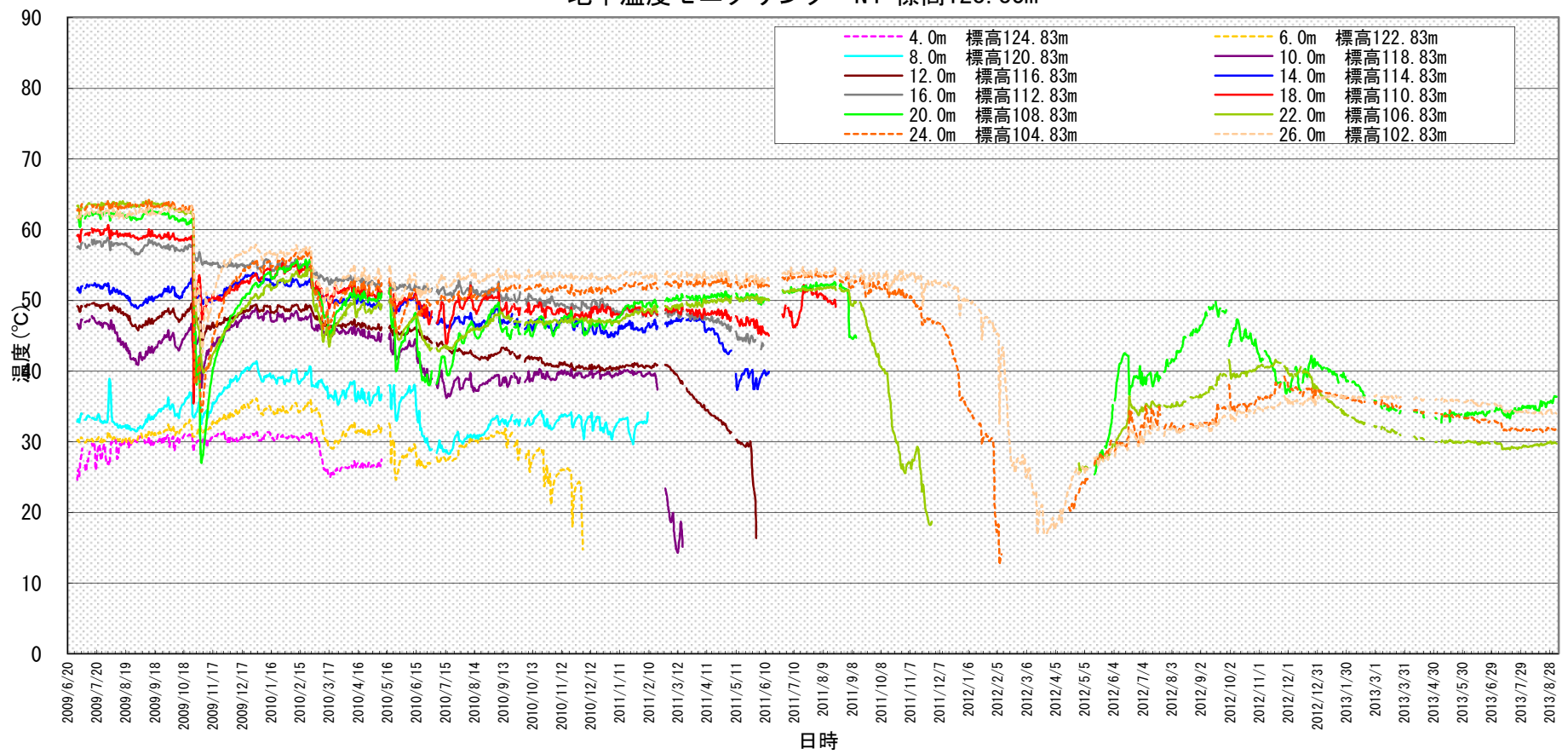
地中温度モニタリング N2 標高124.88m



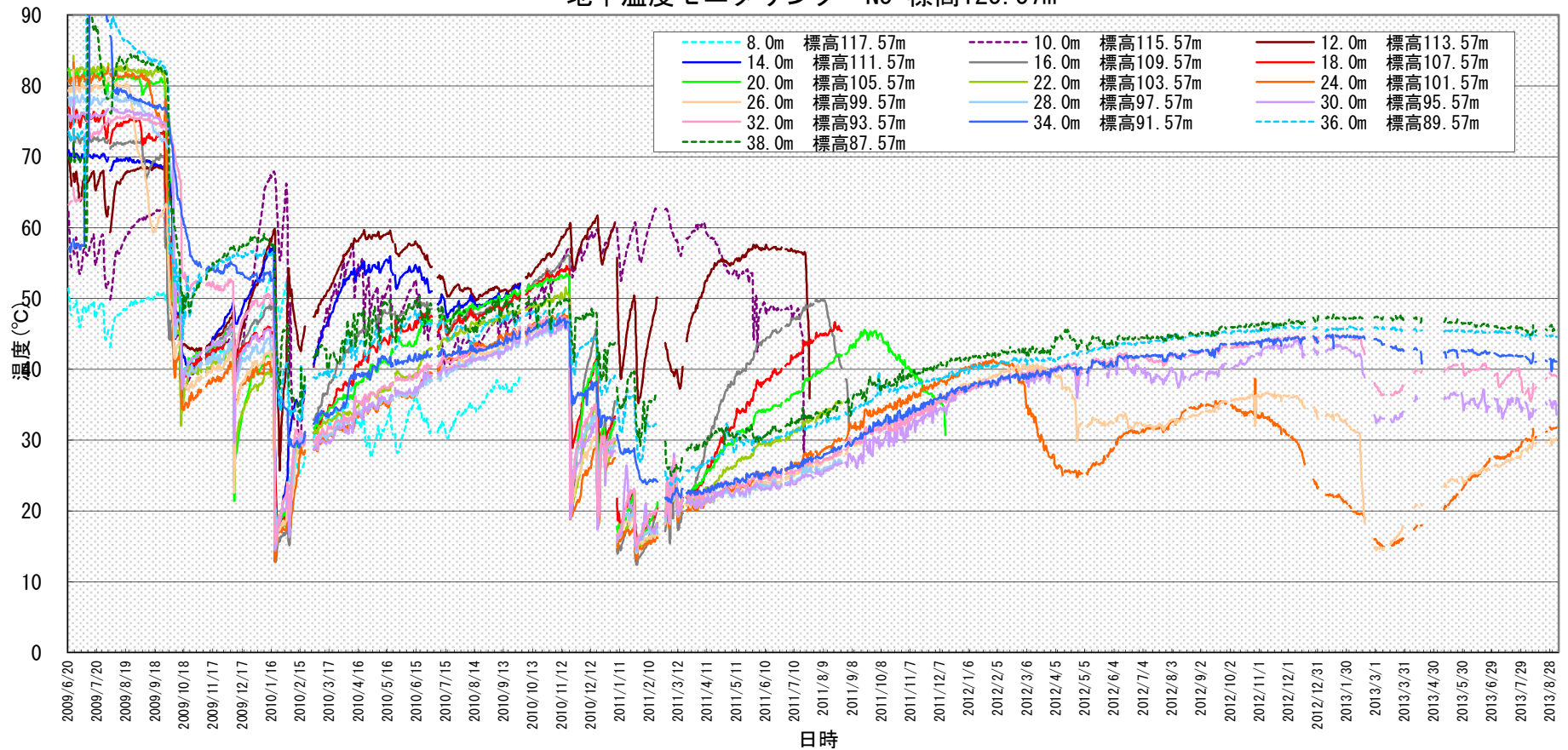
地中温度モニタリング N3 標高124.18m



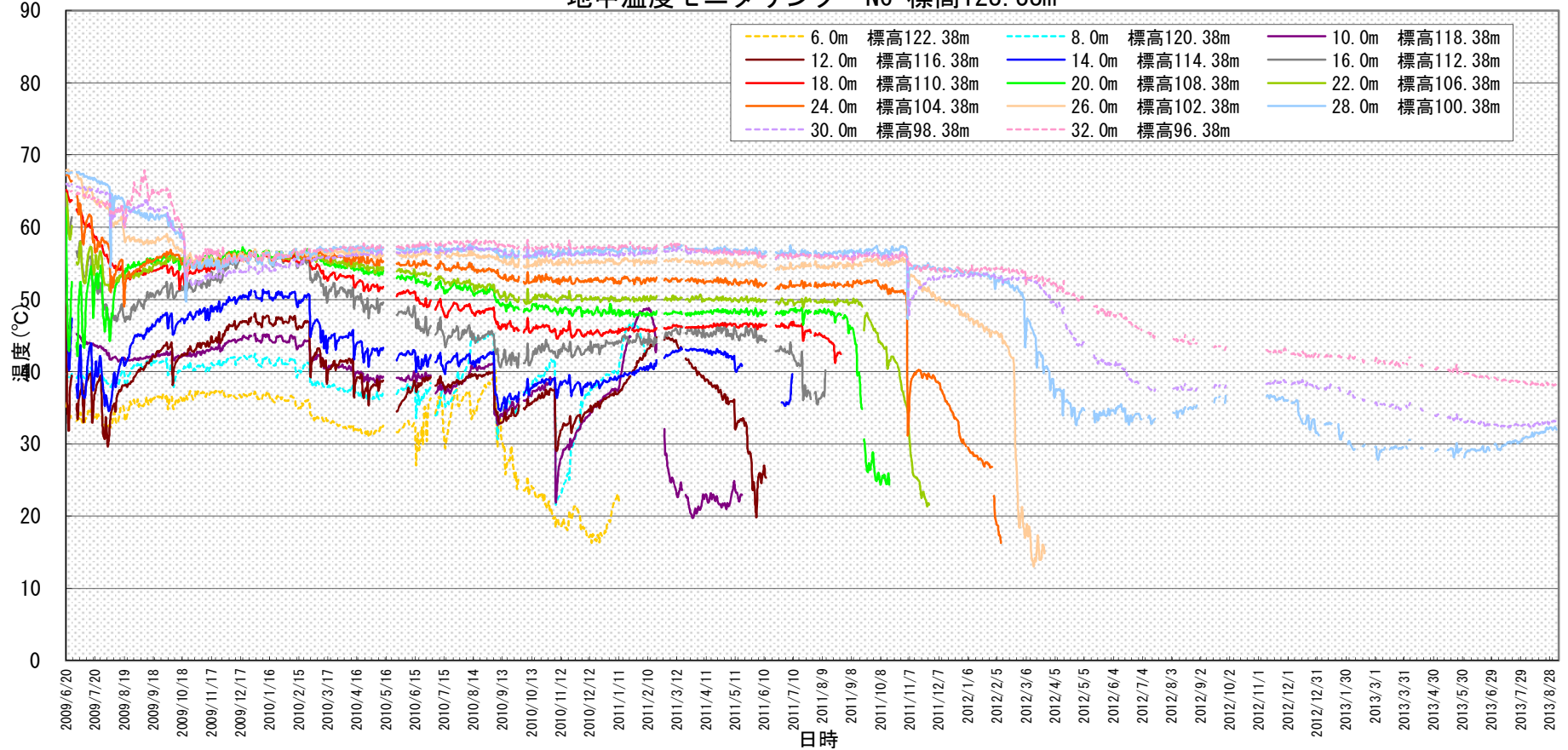
地中温度モニタリング N4 標高128.83m



地中温度モニタリング N5 標高125.57m

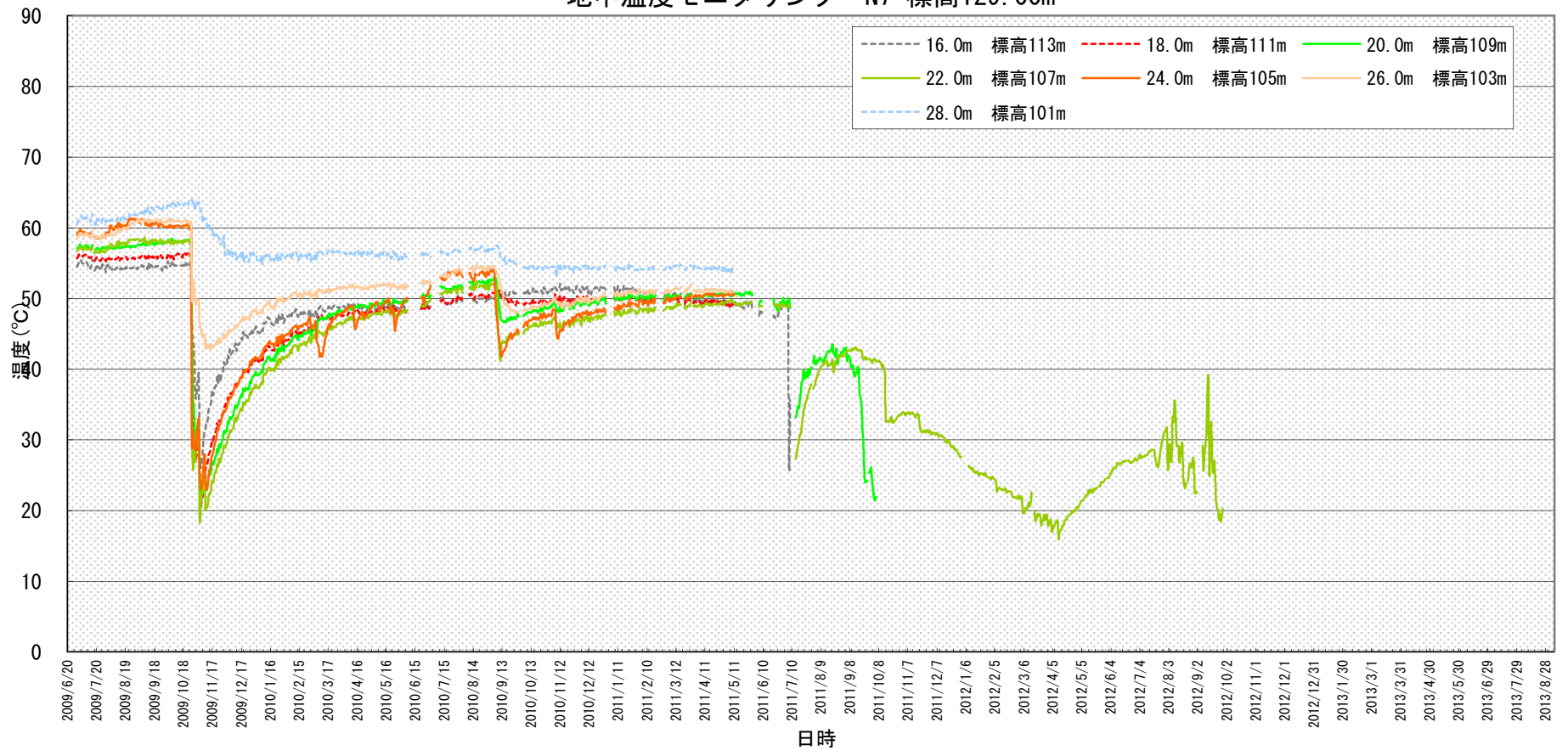


地中温度モニタリング N6 標高128.38m

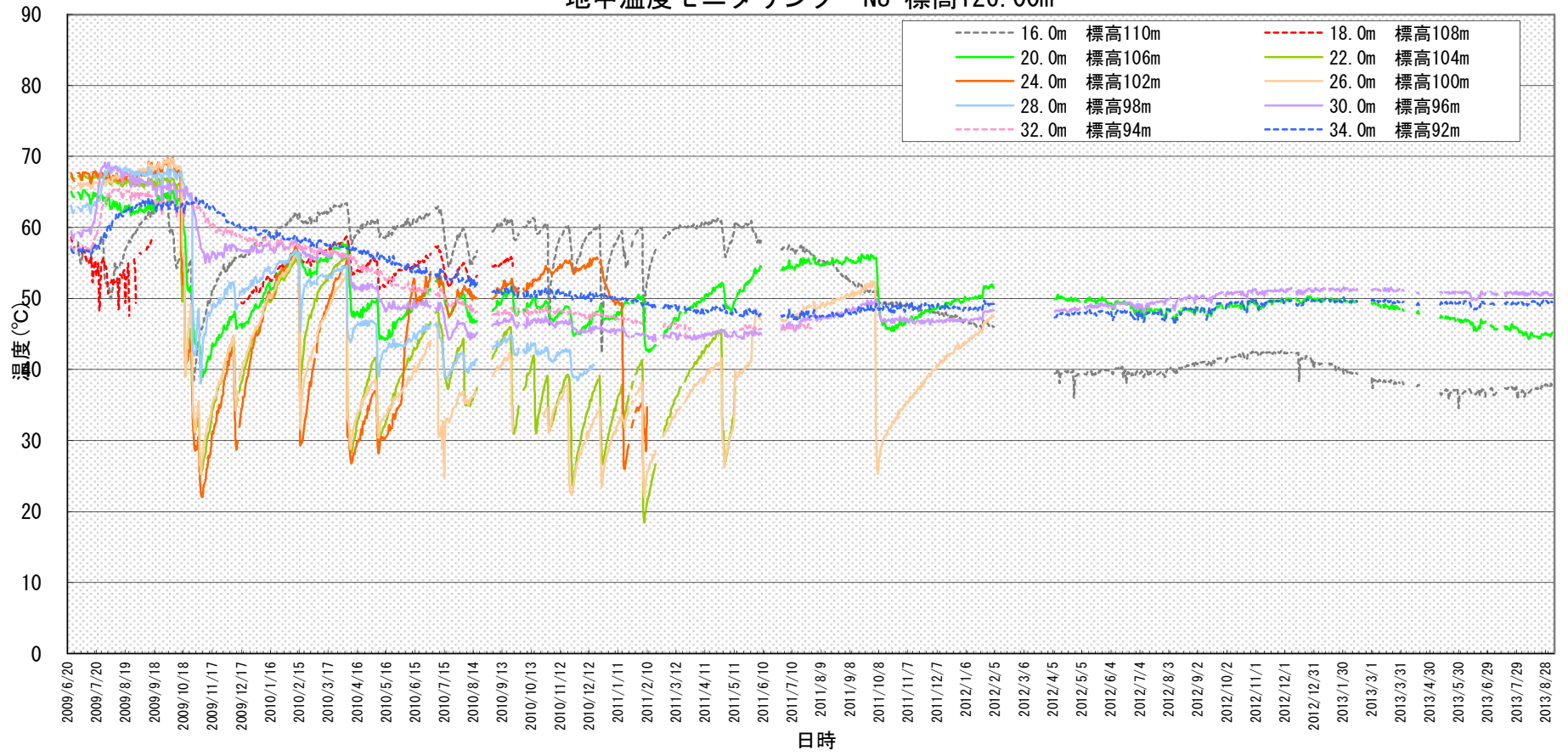




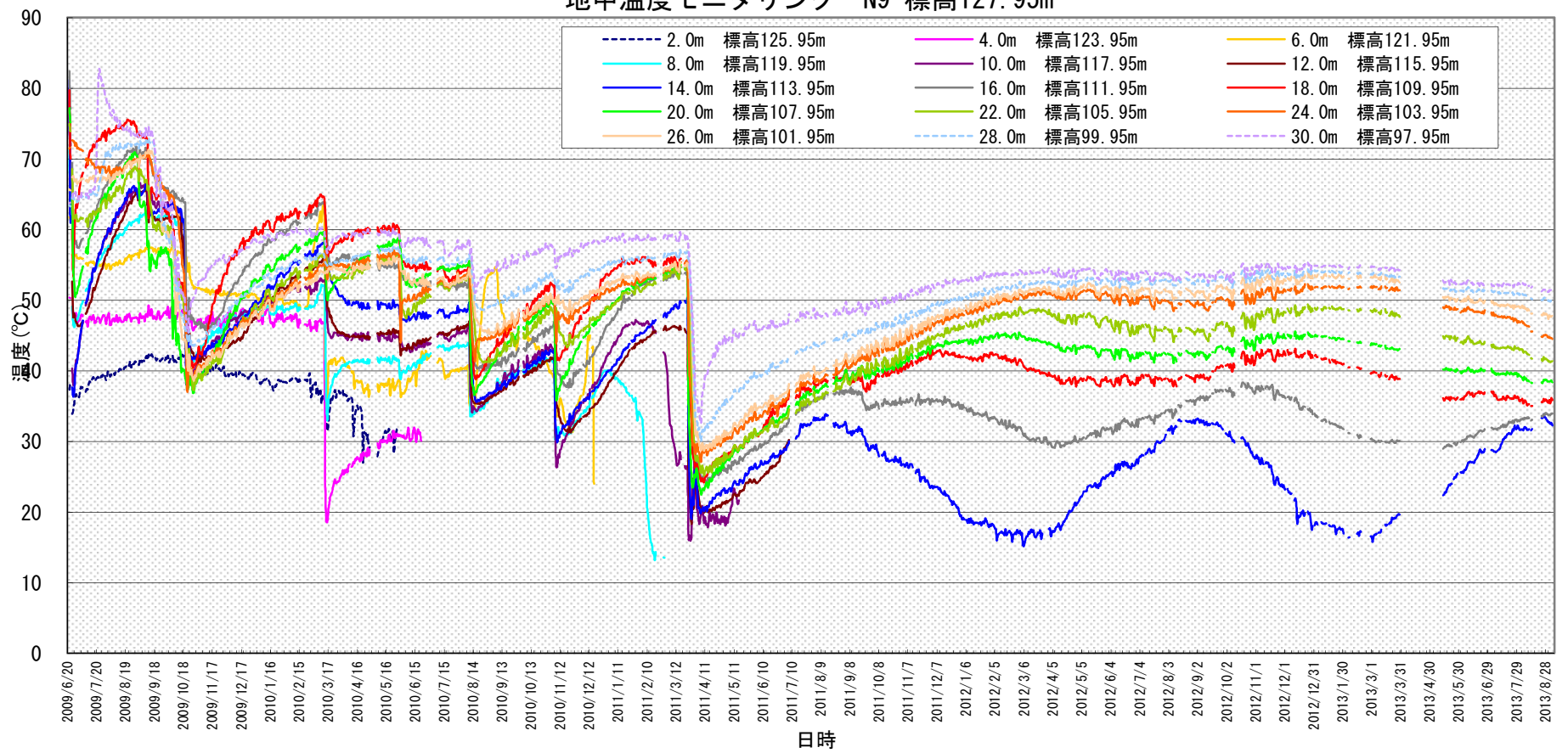
地中温度モニタリング N7 標高129.00m



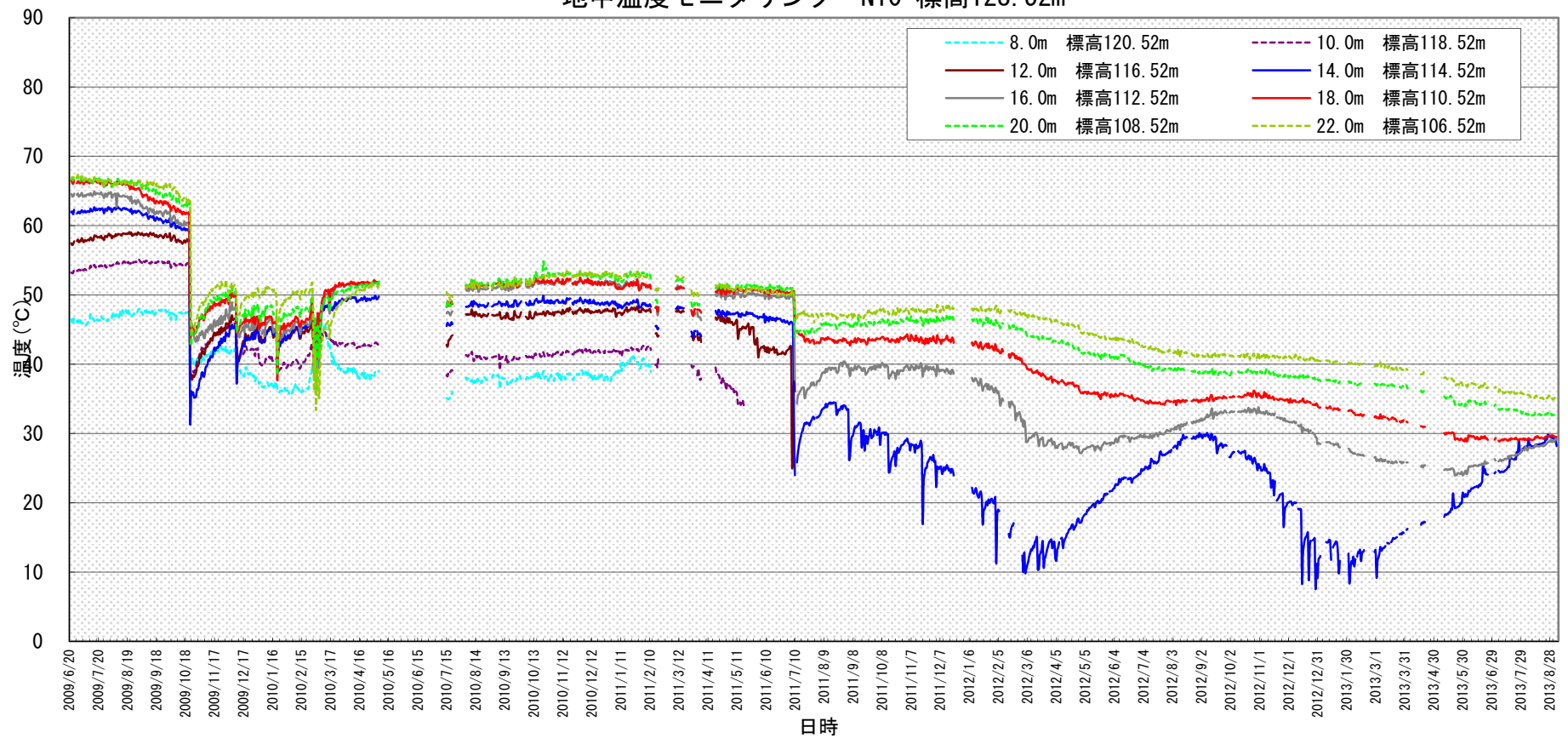
地中温度モニタリング N8 標高126.00m



地中温度モニタリング N9 標高127.95m



地中温度モニタリング N10 標高128.52m



- ※ データの途切れは、センサーの損傷や腐食などによる断線が原因である。
- ※ データの終末は、その地点まで掘削が到達したことなどが要因である。