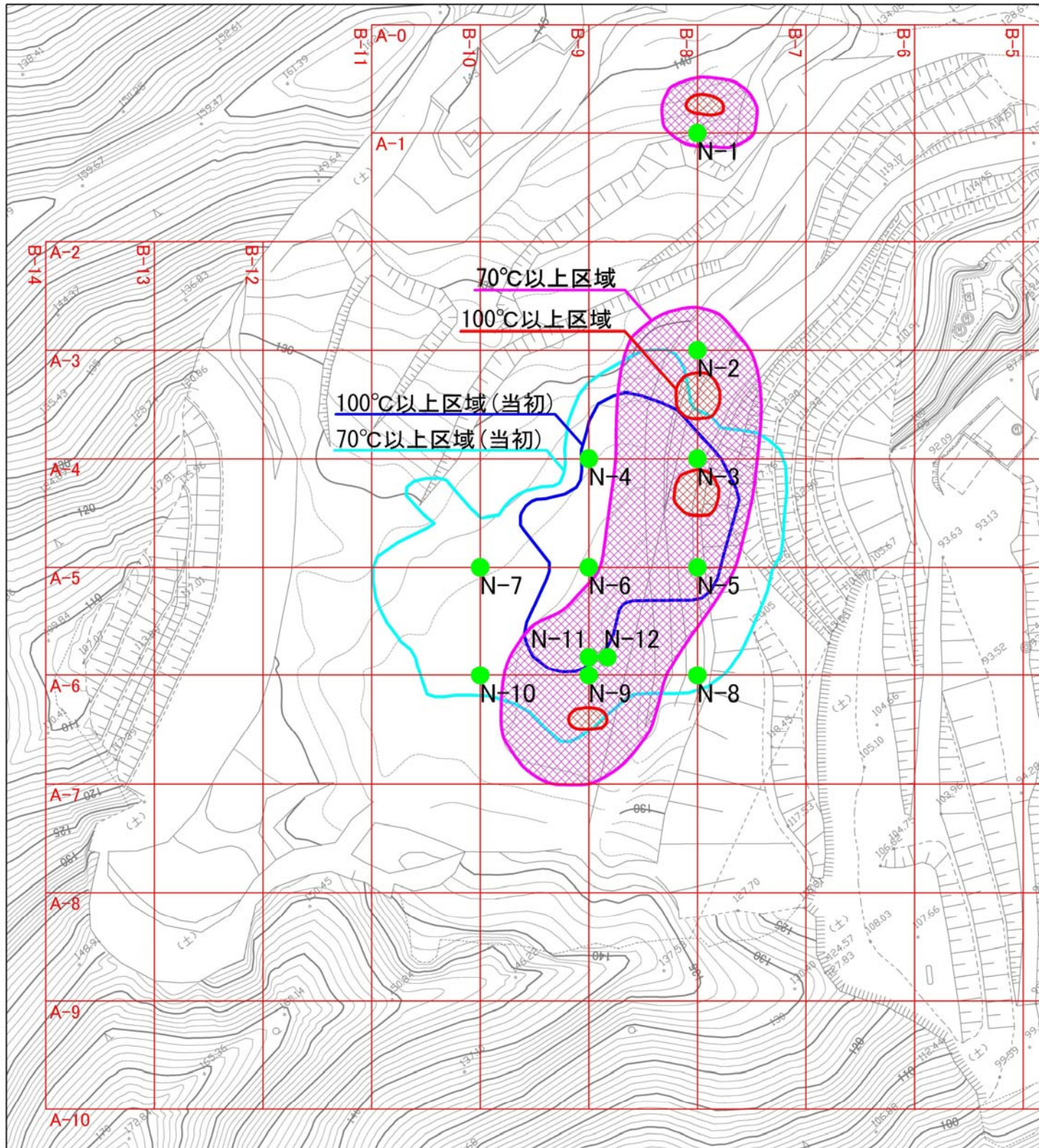


地中温度モニタリング結果

地中温度センサー位置図



- 地中温度センサー ● N 1 ~ N 12
- 2007年3月 (当初) 100°C以上区域 ————
 - 2007年3月 (当初) 70°C以上区域 ————
 - 2009年6月 (最新) 100°C以上区域 ————
 - 2009年6月 (最新) 70°C以上区域 ————