

資料⑪：氣象觀測結果

気象観測結果報告

1. 地域の気象

2004年は、過去5年と比較し、約1℃平均気温が高く、降水量も100mm程度多かった。

月別で見ると、過去5年と比較し、平均気温では4月、6月、7月、11月、12月が、1℃以上高く、降水量では、1月、3月、7月が1/6から1/2ほどと少なく、5月、10月、12月が2倍から3倍程度多かった。

1999年から2004年の岐阜地方気象台による年別気象データと2004年の月別気象データを表1～4、図1～2に示す。

表1 年別気象データ

	平均気温 (°C)	最高気温 (°C)	最低気温 (°C)	降水量 (mm)	平均風速 (m/s)	最大瞬間 風速(m/s)	風向 (最大瞬間風速時)
1999年	16.1	34.9	-6.2	1976.0	2.6	23.5	西
2000年	16.2	38.7	-5.6	1679.5	2.6	21.6	北
2001年	16.0	39.7	-2.8	1580.0	2.6	33.6	西
2002年	16.2	38.2	-2.7	1397.5	2.6	24.0	西
2003年	15.8	36.8	-5.0	2285.0	2.6	25.3	南南東
2004年	16.9	38.7	-3.7	1903.0	2.6	33.6	南東

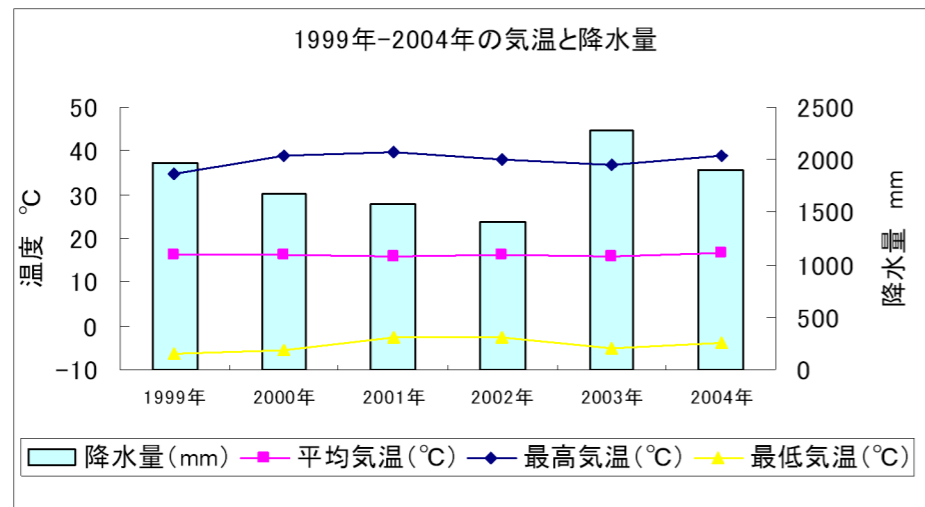


図1 年別の気温と降水量

表2 月別平均気温

	1月	2月	3月	4月	5月	6月	7月	8月	9月	10月	11月	12月	年間
1999	4.4	4.5	9.8	14.2	19.4	22.9	26.2	28.0	25.6	19.0	12.6	6.6	16.1
2000	6.0	3.3	7.2	13.6	19.7	22.8	28.2	29.1	24.8	18.8	13.6	6.9	16.2
2001	3.4	5.4	8.2	14.9	20.1	23.5	28.6	27.8	23.8	18.4	11.7	6.6	16.0
2002	4.5	6.2	10.3	15.8	18.9	23.1	28.1	28.5	24.2	18.1	9.4	6.8	16.2
2003	3.8	6.0	8.1	14.8	19.4	22.9	23.7	27.2	25.1	17.1	14.6	7.0	15.8
2004	4.2	6.1	9.0	15.7	20.0	24.4	28.9	27.7	25.0	18.5	14.3	8.8	16.9
1999-2003	4.4	5.1	8.7	14.7	19.5	23.0	27.0	28.1	24.7	18.3	12.4	6.8	16.1

表3 月別降水量

	1月	2月	3月	4月	5月	6月	7月	8月	9月	10月	11月	12月	年間
1999	66.5	55.5	165.5	122.5	260.5	287.0	160.5	213.5	484.0	81.5	77.0	2.0	1976.0
2000	76.5	54.0	130.0	169.5	212.0	233.5	58.5	20.5	397.5	189.0	95.0	43.5	1679.5
2001	140.5	57.5	99.0	25.0	148.5	260.5	112.5	276.0	176.5	182.0	49.0	53.0	1580.0
2002	160.0	38.5	161.5	165.5	135.5	91.0	220.5	36.0	102.0	152.0	54.5	80.5	1397.5
2003	103.0	58.0	106.0	286.5	135.5	222.5	451.0	298.5	271.0	76.0	205.5	71.5	2285.0
2004	16.5	72.5	64.0	185.0	296.5	202.0	90.0	180.0	268.0	346.5	81.0	101.0	1903.0
1999-2003	109.3	52.7	132.4	153.8	178.4	218.9	200.6	168.9	286.2	136.1	96.2	50.1	1783.6

表4 2004年月別気象データ

	平均気温 (°C)	最高気温 (°C)	最低気温 (°C)	降水量 (mm)	最大瞬間 風速(m/s)	風向 (最大瞬間風速時)
1月	4.2	12.9	-3.7	16.5	12.6	西南西
2月	6.1	19.4	-2.1	72.5	12.2	西北西
3月	9.0	21.7	-1.8	64.0	1.6	北北西
4月	15.7	29.6	3.4	185.0	10.0	北西
5月	20.0	30.7	10.3	296.5	8.4	北西
6月	24.4	33.3	14.9	202.0	17.0	南東
7月	28.9	38.7	22.1	90.0	9.4	東南東
8月	27.7	36.8	21.2	180.0	15.7	南南東
9月	25.0	32.7	17.6	268.0	14.0	南東
10月	18.5	28.4	6.6	346.5	14.7	南南東
11月	14.3	24.2	5.6	81.0	11.9	北西
12月	8.8	19.7	0.0	101.0	12.5	西北西
年間	16.9	38.7	-3.7	1903.0	17.0	南東

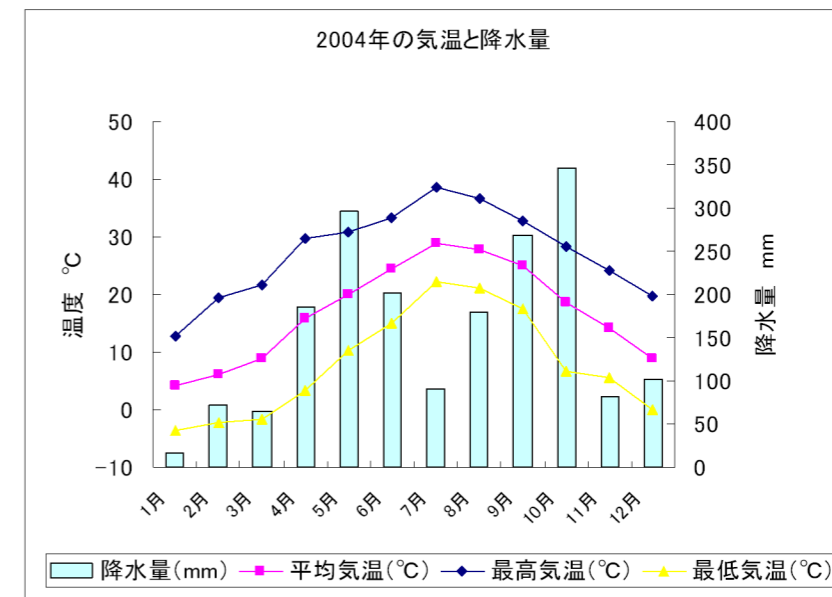


図2 2004年月別気温と降水量

単位：％

2. 現場内気象観測

①雨量

岐阜地方気象台の降水量と比較すると、各月とも場内観測の雨量が多かった。
岐阜地方気象台と場内の降水量と最大時間雨量をそれぞれ表5と図3に示す。

表5 岐阜地方気象台および場内の降水量と最大時間雨量

観測地点	項目	6月	7月	8月	9月	10月	11月	12月	1月	2月	単位
岐阜	降水量	202.0	90.0	180.0	268.0	346.5	81.0	101.0	14.0	83.0	mm
	最大時間雨量	18.0	33.0	30.0	39.0	24.0	10.0	13.5	4.5	6.5	mm/h
場内	降水量	354.0	127.0	317.0	381.0	384.0	92.5	102.0	64.0	89.0	mm
	最大時間雨量	18.0	33.0	30.0	39.0	24.0	10.0	13.5	4.5	6.5	mm/h

*6月から10月7日までは山県市伊自良平井の観測データを使用。

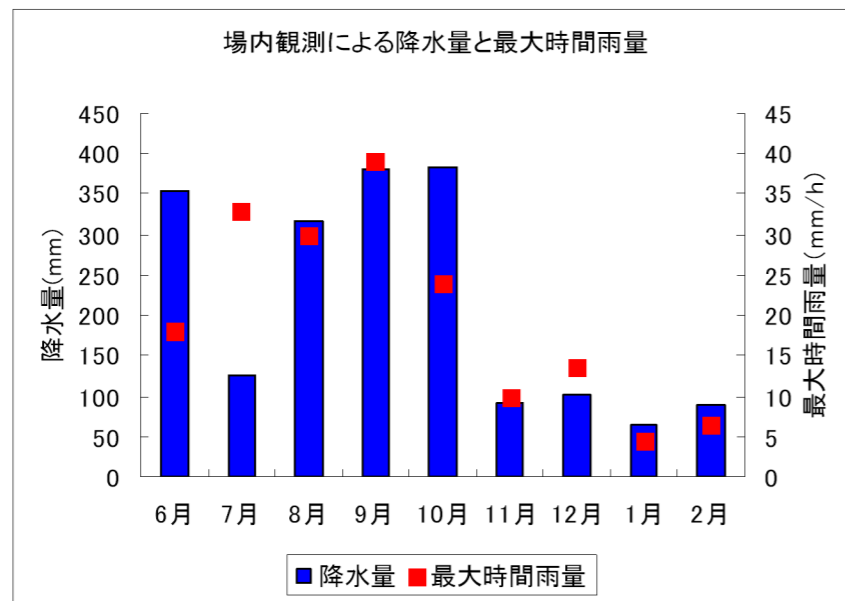


図3 場内観測による降水量と最大時間雨量

②風向・風速

岐阜地方気象台の風速と比較すると、各月とも平均風速、最大瞬間風速ともに穏やかであった。
場内における風向は、静穏 (calm) を除くと、どの月も北北西の風が最も多かった。
岐阜地方気象台および場内の風向・風速観測結果と場内観測による風配図をそれぞれ表6、図4に示す。

表6 岐阜地方気象台および場内風向・風速観測結果

観測地点	項目	10月	11月	12月	1月	2月	10月～2月	単位
岐阜	平均風速	2.4	2.1	2.3	2.8	2.9	-	m/s
	最大瞬間風速	30.5	21.4	21.1	19.8	18.9	30.5	m/s
	最大瞬間風速時風向	南東	南南東	北西	西北西	北北西	北北西	-
場内	平均風速	0.7	0.5	0.7	0.9	1.0	0.8	m/s
	最多風向	calm	calm	calm	calm	calm	calm	-
	最多風向割合	43.6	49.7	43.5	37.3	37.5	41.5	%
	最大瞬間風速	19.1	9.7	15.2	10.1	11.5	19.1	m/s
	最大瞬間風速時風向	南東	北北西	北	北北東	南南西	南東	-

*場内観測は10月15日より開始。
*12月24日から27日まで欠測。

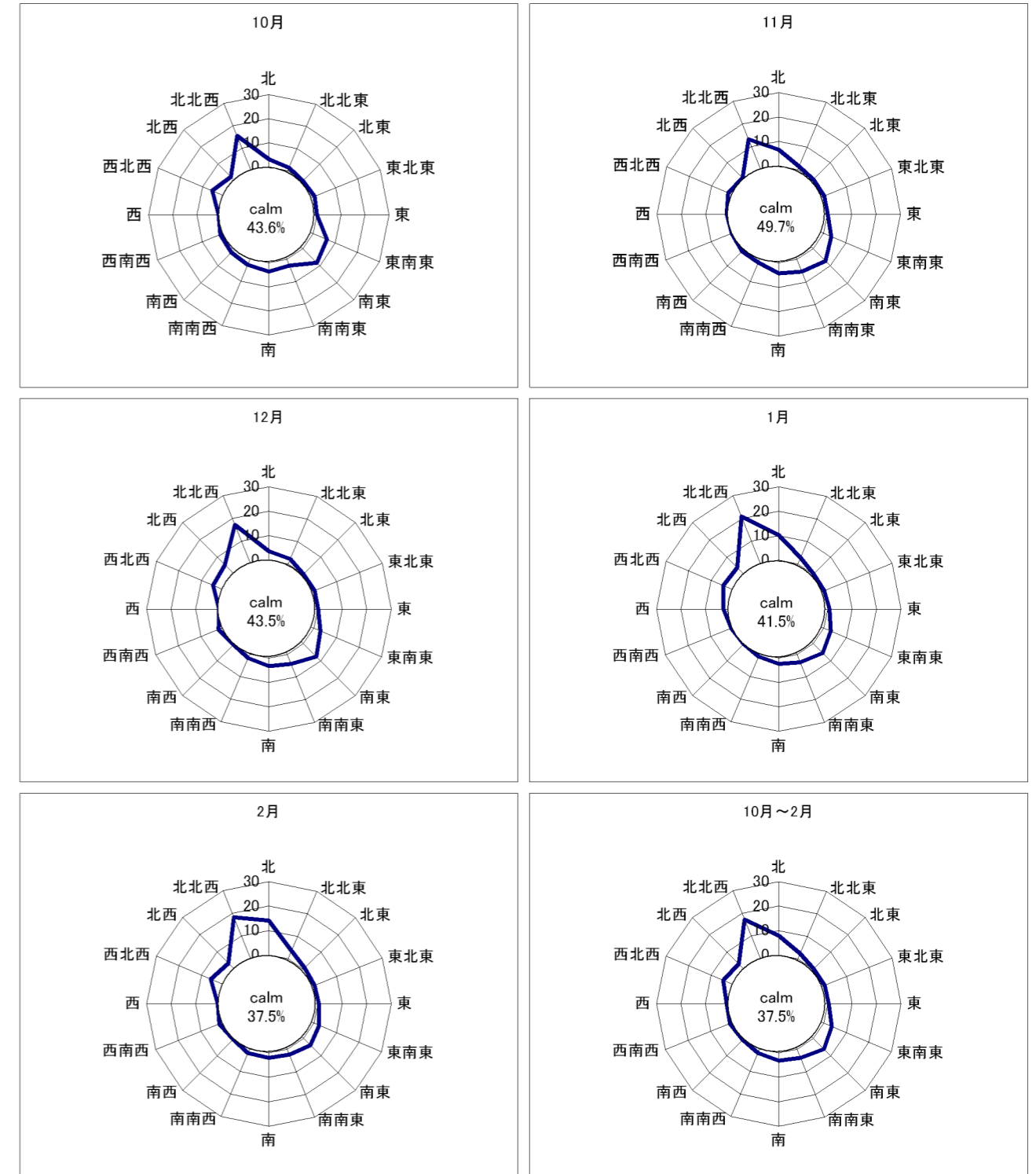


図4 場内観測による風配図