

資料②：廃棄物の組成分析結果

廃棄物の組成分析結果（ボーリング調査）

1. 目的

不法投棄された廃棄物の組成を把握するためボーリング 61 地点のうち 40 地点で組成分析を実施した。

2. 調査方法

40 地点のボーリングコアから廃棄物に該当する 72 試料を採取し、「水分・不燃分・可燃分」の 3 成分、「紙、布、木・竹・わら、ビニール・合成樹脂、ゴム・皮革、厨芥類、ガラス、陶器・石・コンクリートガラ、土砂・雑物(5mm 以下)、土砂・雑物(5mm 以上)、磁性金属、非磁性金属」の 12 組成に分類し、その重量割合を把握した。

3. 調査結果と考察

埋設された廃棄物は、土砂、コンクリートガラ、木くずなどが主であり、そのほとんどが建設廃棄物であった。

組成分析の結果、不法投棄現場最上部には、木くず類が多く確認された。低地部では、陶器・石・コンクリートガラが主体であるが b-02'、b-12 等に代表されるように、スポット的に木くず類が投棄されていることが確認された。

中段部の法面周辺では、コンクリートガラが多く確認された。これは、法面の安定、最上部への搬路を確保するために埋められていると推察され、最上部への不法投棄が計画的に実施されていたことを示唆している。

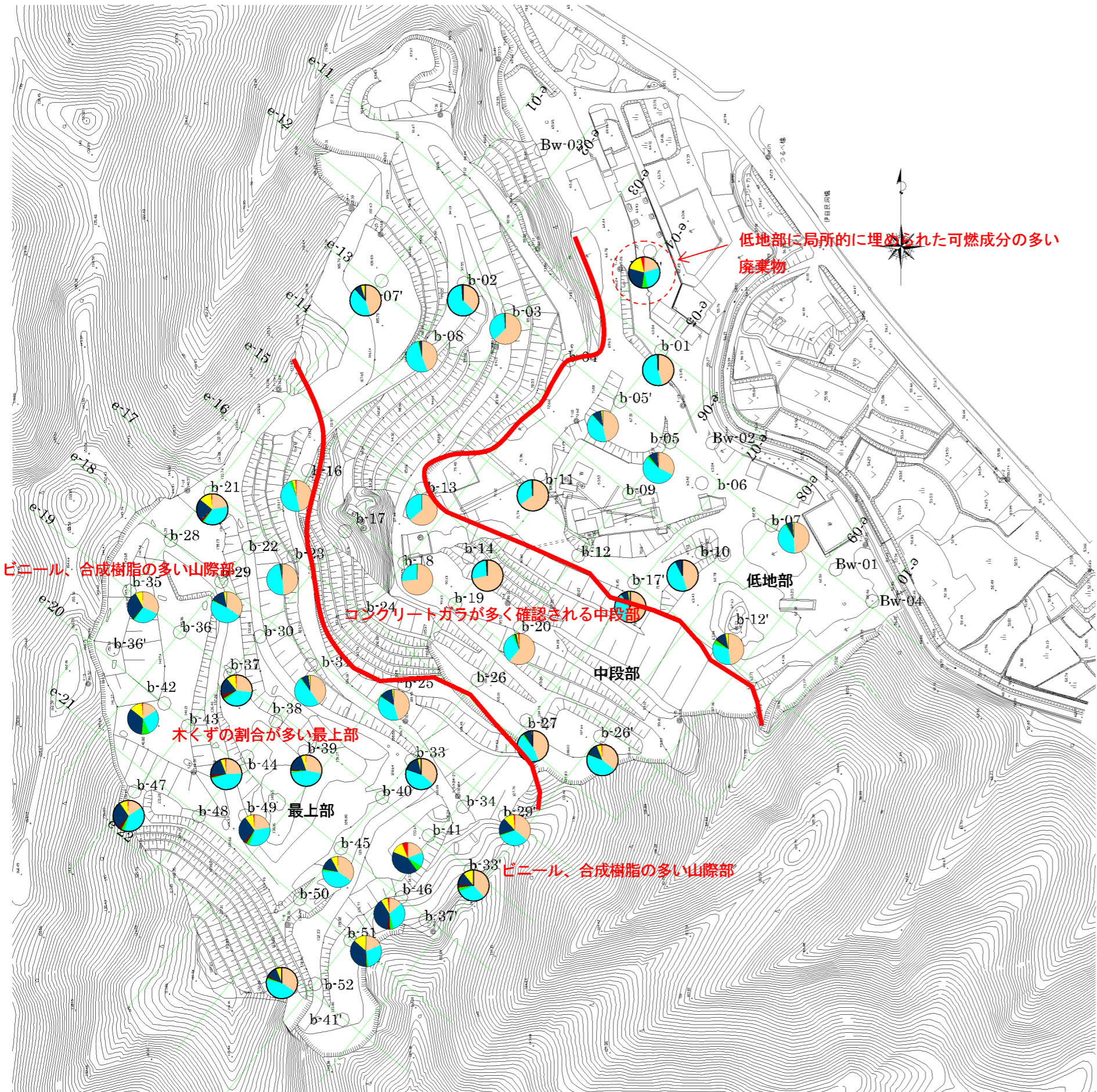
また、b-21、b-35、b-29'、b-33' など上段の山際部分や、下段の b-02' では、他の地点に比べビニール・合成樹脂も多く確認された。

組成分析結果の概略を図 1 に、組成分析結果一覧を表 1 に示す。

表 1 組成分析結果一覧表

No.	ボーリング番号	成分：割合			組成：割合(乾燥重量ベース)							
		水分	不燃分	可燃分	紙	布	木・竹・わら	ビニール・合成樹脂	ガラス	陶器・石・コンクリートガラ	土砂・雑物	金属類
1	b-01	8.8%	90.6%	0.6%	0.0%	0.0%	0.6%	0.1%	0.1%	46.2%	52.9%	0.2%
2	b-02	7.3%	91.8%	0.9%	0.0%	0.0%	0.7%	0.3%	0.1%	37.7%	60.4%	0.9%
3	b-02'	21.9%	40.8%	37.3%	0.6%	3.2%	26.0%	17.8%	0.1%	20.2%	26.3%	5.7%
4	b-03	2.6%	96.4%	1.0%	0.0%	0.0%	0.8%	0.2%	0.1%	62.3%	36.2%	0.5%
5	b-05	17.9%	73.2%	8.9%	0.0%	0.9%	9.8%	0.1%	2.5%	32.2%	54.5%	0.0%
6	b-05'	18.1%	72.4%	9.5%	0.0%	0.0%	10.0%	1.6%	0.6%	46.6%	41.0%	0.2%
7	b-07	14.4%	78.8%	6.9%	0.0%	0.4%	6.5%	1.1%	0.3%	48.9%	41.7%	1.1%
8	b-07'	6.4%	82.6%	11.0%	0.4%	0.0%	6.6%	4.8%	0.2%	45.1%	42.5%	0.4%
9	b-08	10.3%	87.3%	2.4%	0.4%	0.0%	2.0%	0.3%	0.0%	43.8%	51.9%	1.6%
10	b-10	16.4%	77.2%	6.4%	0.0%	0.0%	7.1%	0.6%	0.3%	44.9%	47.1%	0.0%
11	b-11	1.8%	97.7%	0.5%	0.0%	0.0%	0.2%	0.3%	0.0%	64.8%	33.4%	1.2%
12	b-12'	10.8%	76.0%	13.1%	1.0%	0.0%	10.6%	3.1%	0.2%	47.8%	32.8%	4.4%
13	b-13	7.3%	92.7%	0.0%	0.0%	0.0%	0.0%	0.0%	0.2%	63.2%	36.5%	0.2%
14	b-14	5.4%	93.5%	1.1%	0.0%	0.2%	0.6%	0.3%	0.1%	71.4%	26.3%	1.1%
15	b-16	9.4%	86.6%	4.0%	0.0%	1.5%	0.5%	2.4%	0.1%	46.4%	46.4%	2.6%
16	b-17'	13.2%	78.3%	8.5%	0.0%	0.2%	7.4%	2.2%	0.2%	55.2%	34.8%	0.0%
17	b-18	3.3%	96.6%	0.2%	0.0%	0.0%	0.1%	0.1%	0.0%	73.4%	25.8%	0.6%
18	b-20	9.1%	86.5%	4.4%	0.0%	1.0%	1.7%	2.2%	0.3%	60.9%	31.8%	2.2%
19	b-21	14.2%	52.2%	33.6%	2.4%	1.2%	22.9%	12.7%	1.3%	21.9%	37.6%	0.0%
20	b-23	10.0%	87.5%	2.6%	0.0%	0.0%	2.2%	0.6%	0.0%	48.7%	47.9%	0.5%
21	b-25	7.5%	78.2%	14.3%	0.0%	0.1%	13.5%	1.9%	0.1%	45.0%	38.3%	1.1%
22	b-26'	13.3%	70.2%	16.6%	1.1%	1.1%	12.2%	4.7%	0.2%	35.9%	44.3%	0.5%
23	b-27	14.0%	77.7%	8.3%	0.3%	0.2%	8.1%	1.1%	0.7%	44.1%	43.3%	2.2%
24	b-29	17.3%	68.4%	14.3%	0.3%	0.0%	14.1%	2.9%	0.2%	34.8%	46.9%	0.9%
25	b-29'	13.0%	60.9%	26.1%	0.9%	1.4%	17.2%	10.6%	0.3%	35.7%	33.3%	0.7%
26	b-31	10.2%	81.3%	8.5%	0.0%	0.0%	7.6%	1.8%	0.2%	40.2%	48.8%	1.4%
27	b-33	14.1%	69.1%	16.8%	0.0%	0.4%	16.4%	2.8%	0.1%	37.0%	42.9%	0.4%
28	b-33'	17.2%	60.0%	22.8%	3.0%	0.0%	13.9%	10.6%	0.1%	38.0%	31.1%	3.3%
29	b-35	15.5%	51.2%	33.3%	0.1%	0.8%	31.2%	7.3%	0.1%	31.9%	27.6%	1.0%
30	b-37	23.1%	51.3%	25.6%	4.5%	1.2%	17.8%	9.8%	0.2%	26.9%	37.0%	2.6%
31	b-39	17.5%	61.4%	21.1%	1.8%	0.7%	18.7%	4.5%	0.4%	27.7%	45.1%	1.2%
32	b-41	41.7%	23.2%	35.1%	0.0%	6.1%	41.8%	12.4%	0.8%	18.9%	14.6%	5.4%
33	b-42	11.1%	45.4%	43.5%	0.9%	1.4%	34.1%	12.5%	0.0%	15.6%	28.1%	7.4%
34	b-44	17.8%	58.8%	23.4%	2.8%	1.2%	19.7%	4.8%	0.3%	24.6%	45.7%	1.1%
35	b-45	11.0%	69.4%	19.6%	0.3%	0.5%	14.4%	6.8%	0.2%	34.8%	41.3%	1.7%
36	b-46	21.0%	39.1%	39.9%	2.8%	2.0%	39.4%	6.2%	0.0%	13.1%	33.0%	3.4%
37	b-47	19.4%	46.9%	33.7%	3.8%	1.4%	28.5%	8.2%	1.2%	15.6%	39.2%	2.2%
38	b-49	16.5%	48.8%	34.8%	3.7%	1.4%	27.8%	8.8%	0.7%	22.0%	33.6%	2.2%
39	b-51	14.0%	42.5%	43.5%	0.4%	0.2%	36.5%	13.5%	0.4%	18.7%	29.1%	1.2%
40	b-52	13.0%	70.2%	16.8%	1.9%	0.4%	11.5%	5.6%	1.1%	34.6%	43.8%	1.1%

*結果はボーリングごとに集計したものである。



凡例	
陶器・石・コンクリートガラ	土砂・雑物
不燃分(その他:ガラス・金属類)	紙
木・竹・わら	ビニール・合成樹脂
可燃分(その他:布・ゴム・皮革・厨芥)	

図1 組成分析結果概略