

水のごえ



水道のお医者さん

Dr. すいどー

引用:水道PRパッケージ
(公益社団法人日本水道協会)

ぎふしの水道・下水道広報紙



開削工法による下水道工事(昭和10年)

開削工法による下水道工事(昭和12年)

◆岐阜市下水道事業90周年 ～下水道工事の進化～

岐阜市の下水道事業は、昭和9年7月に旧市地域を対象として工事に着手してから今年で90周年を迎えます。

下水道工事の方法は、当初は人力による「開削工法」(地面を掘って管を埋める)のみでしたが、現在は地下にトンネル状に穴を掘って管を挿入する「推進工法」や、既設管の内面に樹脂等で新しく管を形成して下水道管の更生を行う「管更生工法」など、なるべく地面を掘らないで効率的に工事を行う「非開削工法」を多く取り入れています。



推進工法による下水道工事

管更生工法による下水道工事

もくじ

02 [特集] 岐阜市の上下水道事業の現状と取組み

04 [特集] 上下水道案内板

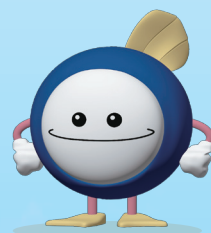
一宮市との「水質検査の相互協力に関する協定」の締結について
市民意見交換会及び施設見学会の開催報告について
令和5年度上下水道モニター事業の実施報告について

05 知ってほしい 上下水道についてのお問い合わせ

06 令和4年度 決算のご報告/主要事業についての紹介

08 排水管高圧洗浄のチラシについて

「水のごえ」に関するご意見やご感想をお寄せください / YouTube 岐阜市公式チャンネル 動画のご案内



下水道マスコットキャラクター

スイスイくん